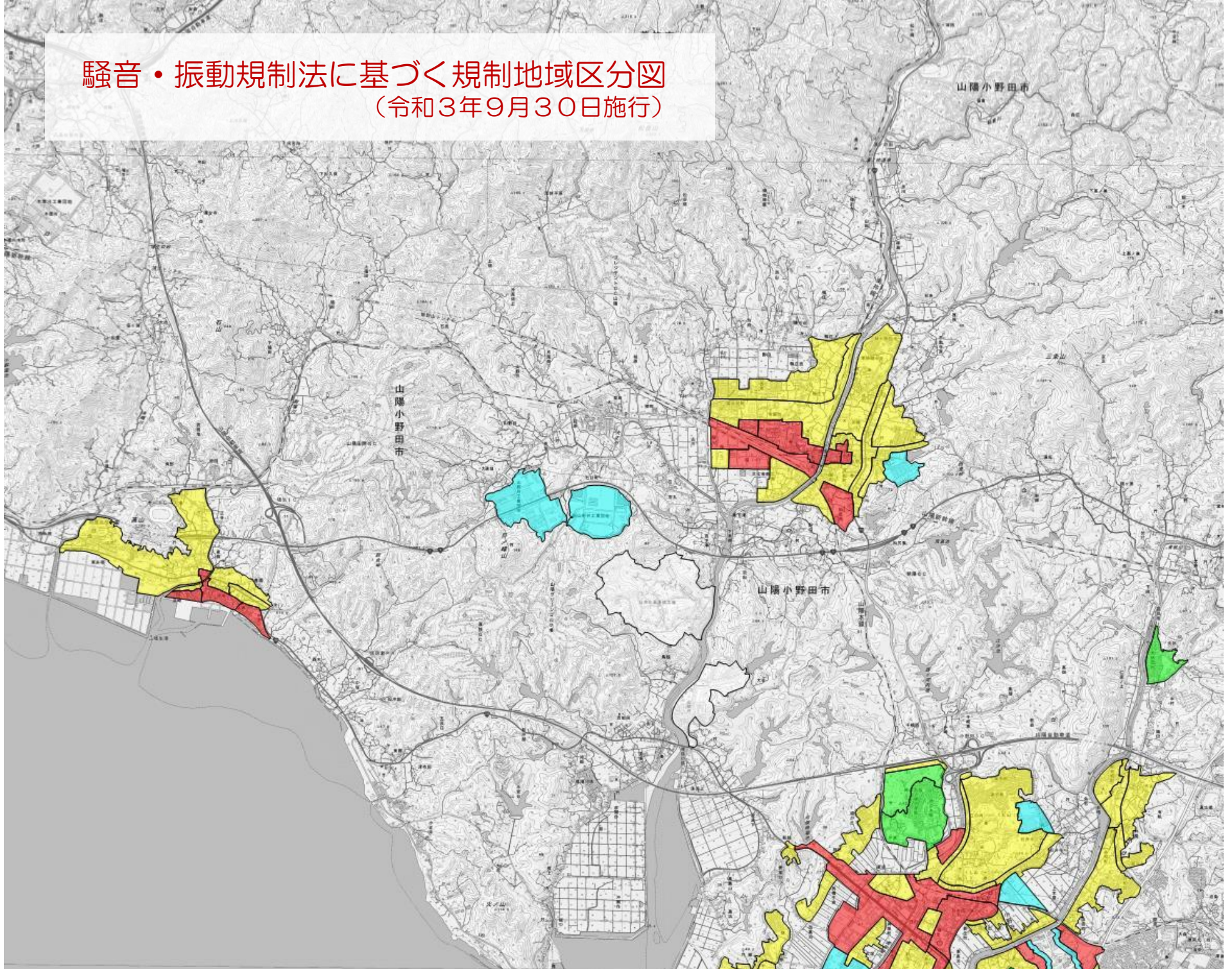


騒音・振動規制法に基づく規制地域区分図  
(令和3年9月30日施行)



凡例

(騒音)

例	特定工場等	特定建設作業	環境基準 自動車騒音
	第1種区域	第1号区域	A類型 a区域
	第2種区域	第1号区域	B類型*2 b区域*2
	第3種区域	第1号区域	C類型 c区域
	第4種区域	第2号区域*1	C類型*3 c区域*3

(振動)

例	特定工場等	特定建設作業	道路交通振動
	第1種区域	第1号区域	第1種区域
	第1種区域	第1号区域	第1種区域
	第2種区域 (Ⅰ)	第1号区域	第2種区域
	第2種区域 (Ⅱ)	第2号区域*1	第2種区域

\*1うち学校等の敷地の周囲おおむね80mの区域は第1号区域  
\*2うち中高層住居専用地域はA類型(a区域) \*3工業専用地域を除く

