

みなさんの暮らしを守ります！



こちら消防 119

6月7日(日)～13日(土)「危険物安全週間」

<<< 平成 27 年度危険物安全週間推進標語 >>>

「無事故へと 気持ち集中 はっけよい」

石油類をはじめとした危険物は、輸送や物流など日常生活の様々な分野に浸透し、人々の生活を豊かにしています。しかし、ひとたびその取扱いを誤ると、火災や爆発などの災害を引き起こす可能性があります。



危険物の性質や危険性を理解し、より安全な取扱いを心がけましょう。

危険物とは??



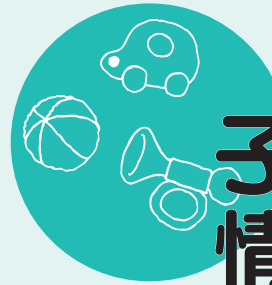
消防法で定められているもので、一般に「火災発生の危険性が大きい」「火災拡大の危険性が大きい」「消火が困難である」これらの危険性を持った物品のことをいいます。

例) ガソリン、灯油、油性塗料など

《危険物の取扱いについて》

- ◇ 火気の周囲では、危険物の取扱いをやめる
- ◇ ガソリンや灯油を購入するときは、決められた運搬容器に入れる
- ◇ 危険物を貯蔵・保管するときは、子どもや外部の者が容易に触れないように管理する

宇部・山陽小野田消防局予防課 (☎ 21-6114)



子育て 情報ナビ



子育て短期支援事業

病気や仕事、出産、冠婚葬祭等の事情で、一時的に児童(1～18歳)の養育が困難になったときに、児童養護施設等でお預かりし、児童への食事の提供、その他身のお世話をします。利用を希望する場合は、事前にこども福祉課に申込みが必要です。なお、施設の入所状況によっては、利用できない場合があります。

■ショートステイ(短期入所)事業

児童養護施設等で一定期間(7日以内)お預かりします。

- 利用料(1人1日あたり)
2歳児未満 2,880円
2歳児以上 1,570円



■夜間、休日預かり事業

平日の夜間、休日に児童養護施設等を通所によりお預かりします。

- 利用料(1人1日あたり)
夜間預かり 300円
(宿泊の場合は300円追加)
休日預かり 670円

※両事業とも減免制度があります。詳しくはお問い合わせください。

・事業実施児童養護施設・

小野田陽光園 南中川山手 (☎ 83-4595)
清光園 山口市阿知須 1448 (☎ 65-1188)

こども福祉課 (☎ 82-1175)



【問い合わせ先】

環境衛生センター ☎ 83-3651

■環境衛生センターへのごみの持ち込み

引っ越しなどで多量のごみが出る場合は、環境衛生センターに持ち込んでください。市内に住所があることを証明できるもの(運転免許証等)を持参し、センター北門から入場して、計量棟で受付をしてください。20kgを超える場合は、手数料がかかります。ごみは指定ごみ袋に入れる必要はありませんが、分別して搬入してください。

- 受付時間 9:00～12:00, 13:00～16:00
(土・日・祝日、年末年始を除く)

資源ごみ売却収入	4月分	4,272,017円	平成27年度累計	4,272,017円
指定ごみ袋手数料収入		1,500,181円		1,500,181円