



# 竜王山のヒメボタル

車道の通行規制にご協力下さい

連絡先

山陽小野田市都市計画課

0836(82)1162



連絡をいただければ

ヒメボタルガイド

行います

## 通行規制期間

5 / 16 (土) ~ 24 (日)

平日 19:30 ~ 21:30

土日 19:30 ~ 22:00

雨天は規制中止



このポスターに使われているイラストは Y.Kijima さんの作品です。権利は観光協会に帰属します

# 竜王山ヒメボタル鑑賞マップ2026

その日の発生場所  
赤丸数字のあたり

事前に連絡いただければ  
ヒメボタルのガイドします。



連絡先 山陽小野田市役所

都市計画課 電話 0836(82)1162

通行規制期間 5/16(土)~5/24(日)

平日 19:30~21:30

土日 19:30~22:00

# 地上の銀河

通行規制期間 5/16(土)~5/24(日)  
平日 19:30~21:30  
土日 19:30~22:00

## 竜王山のヒメボタル鑑賞の注意

- ☆ ヒメボタルは車道にも沢山飛び交っています。捕獲せず、静かに見守って下さい。
- ☆ 懐中電灯は、足元を照らす程度にして、ホタルの方に向けないようにしましょう。
- ☆ 虫よけスプレーを振りまいたり、蚊取り線香を焚くのははご遠慮下さい。
- ☆ ホタルがいつまでも輝き続けるために竜王山の環境保護に協力して下さい。

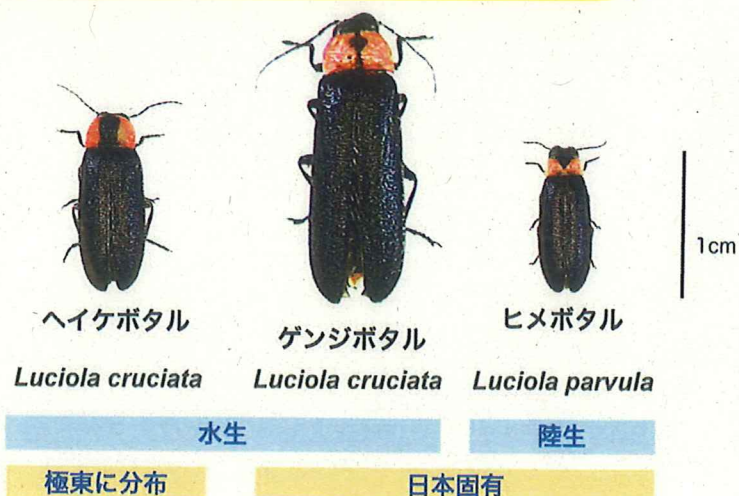


ヒメボタルのオス  
大きな目とスマートな体型が特徴

## 山のホタル ヒメボタルの特徴

☆ 日本のホタルと言えば水辺  
そう思っていないですか？  
それはゲンジボタルのこと  
ヒメボタルは山のホタル

☆ 光って飛んでいるのはすべてオス。メスは飛ぶことができず、草むらでオスがくるのを待っています。



☆ オスはスマートで大きな目が特徴。メスは太めで卵をたくさん生むための体型です。メスはなかなか見つかりません。時には珍しい交尾中のホタルが見つかることもあります。

☆ 竜王山の発生場所は時期により、南側から西側、山頂の回りと変わっていきますのでガイドにお尋ね下さい。

☆ ヒメボタルの命は1年間。成虫になって約1週間、パートナーを見つけ交尾します。メスは土の中で卵を産み、一生を終えます。

お問い合わせは 山陽小野田市役所 都市計画課 Tel 0836 (82) 1162