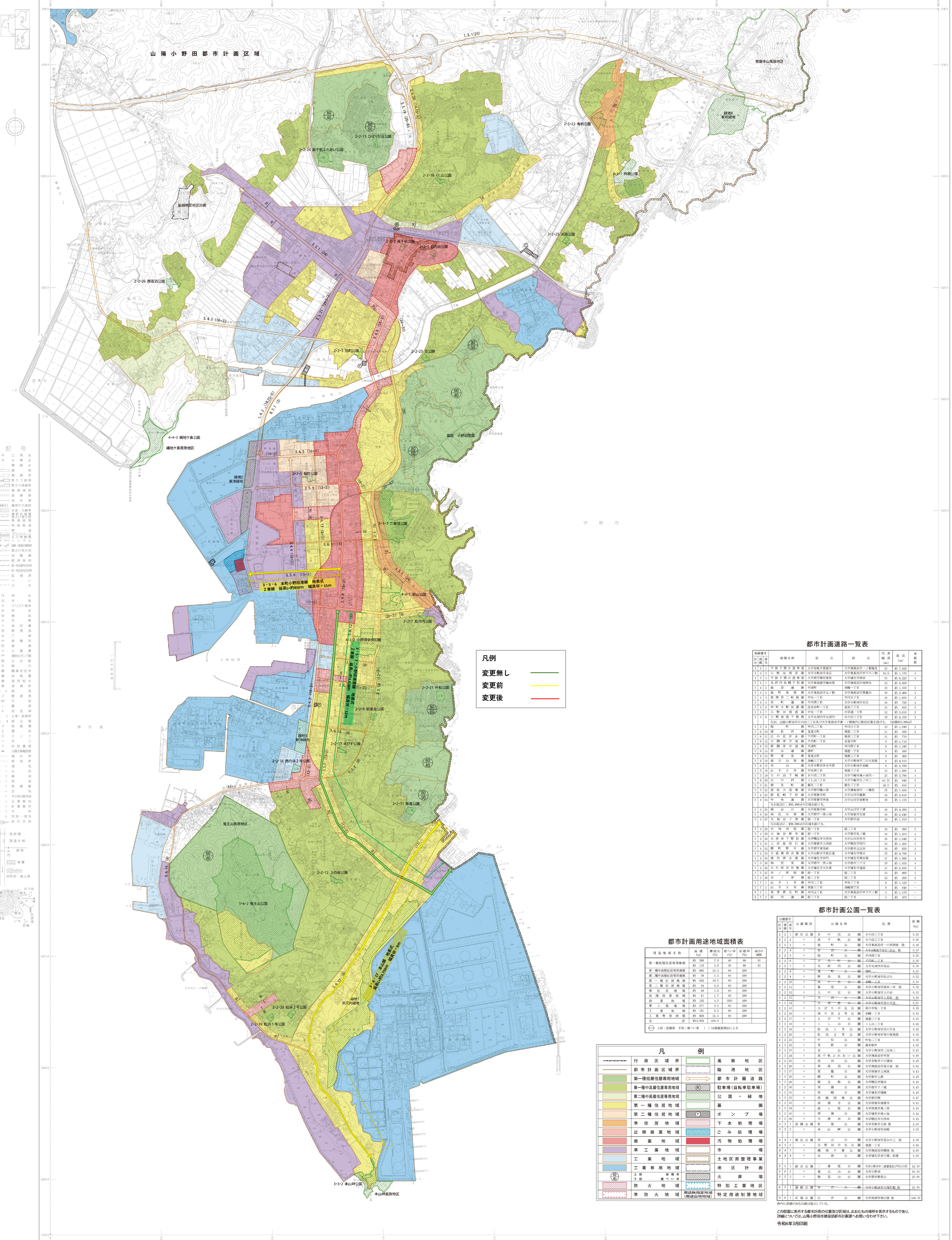


山陽小野田市 都市計画総括図 No.3



- 凡例
- 行政区域界
 - 都市計画区域界
 - 第一種住居地域
 - 第二種住居地域
 - 準住居地域
 - 近隣商業地域
 - 商業地域
 - 工業地域
 - 工業専用地域
 - 上野
 - 下野
 - 第一種中高層住居専用地域
 - 第二種中高層住居専用地域
 - 農用地
 - 第一種工業専用地域
 - 第二種工業専用地域
 - 防火地域
 - 準防火地域
 - 風致地区
 - 臨港地区
 - 都市計画道路
 - 駐車場(自転車駐車場)
 - 公園・緑地
 - 墓園
 - ポンプ場
 - 下水処理場
 - ごみ処理場
 - 汚物処理場
 - 市場
 - 土地整理事業
 - 地区計画
 - 火葬場
 - 特別工業地区
 - 用途未定地域(用途未定)

凡例

- 変更無し
- 変更前
- 変更後

都市計画道路一覧表

路線番号	路線名称	起点	終点	代表	延長 (m)	線数
1-1-1	宇野川	宇野川	宇野川	宇野川	約 1,000	1
1-1-2	宇野川	宇野川	宇野川	宇野川	約 1,000	1
1-1-3	宇野川	宇野川	宇野川	宇野川	約 1,000	1
1-1-4	宇野川	宇野川	宇野川	宇野川	約 1,000	1
1-1-5	宇野川	宇野川	宇野川	宇野川	約 1,000	1
1-1-6	宇野川	宇野川	宇野川	宇野川	約 1,000	1
1-1-7	宇野川	宇野川	宇野川	宇野川	約 1,000	1
1-1-8	宇野川	宇野川	宇野川	宇野川	約 1,000	1
1-1-9	宇野川	宇野川	宇野川	宇野川	約 1,000	1
1-1-10	宇野川	宇野川	宇野川	宇野川	約 1,000	1
1-1-11	宇野川	宇野川	宇野川	宇野川	約 1,000	1
1-1-12	宇野川	宇野川	宇野川	宇野川	約 1,000	1
1-1-13	宇野川	宇野川	宇野川	宇野川	約 1,000	1
1-1-14	宇野川	宇野川	宇野川	宇野川	約 1,000	1
1-1-15	宇野川	宇野川	宇野川	宇野川	約 1,000	1
1-1-16	宇野川	宇野川	宇野川	宇野川	約 1,000	1
1-1-17	宇野川	宇野川	宇野川	宇野川	約 1,000	1
1-1-18	宇野川	宇野川	宇野川	宇野川	約 1,000	1
1-1-19	宇野川	宇野川	宇野川	宇野川	約 1,000	1
1-1-20	宇野川	宇野川	宇野川	宇野川	約 1,000	1
1-1-21	宇野川	宇野川	宇野川	宇野川	約 1,000	1
1-1-22	宇野川	宇野川	宇野川	宇野川	約 1,000	1
1-1-23	宇野川	宇野川	宇野川	宇野川	約 1,000	1
1-1-24	宇野川	宇野川	宇野川	宇野川	約 1,000	1
1-1-25	宇野川	宇野川	宇野川	宇野川	約 1,000	1
1-1-26	宇野川	宇野川	宇野川	宇野川	約 1,000	1
1-1-27	宇野川	宇野川	宇野川	宇野川	約 1,000	1
1-1-28	宇野川	宇野川	宇野川	宇野川	約 1,000	1
1-1-29	宇野川	宇野川	宇野川	宇野川	約 1,000	1
1-1-30	宇野川	宇野川	宇野川	宇野川	約 1,000	1
1-1-31	宇野川	宇野川	宇野川	宇野川	約 1,000	1
1-1-32	宇野川	宇野川	宇野川	宇野川	約 1,000	1
1-1-33	宇野川	宇野川	宇野川	宇野川	約 1,000	1
1-1-34	宇野川	宇野川	宇野川	宇野川	約 1,000	1
1-1-35	宇野川	宇野川	宇野川	宇野川	約 1,000	1
1-1-36	宇野川	宇野川	宇野川	宇野川	約 1,000	1
1-1-37	宇野川	宇野川	宇野川	宇野川	約 1,000	1
1-1-38	宇野川	宇野川	宇野川	宇野川	約 1,000	1
1-1-39	宇野川	宇野川	宇野川	宇野川	約 1,000	1
1-1-40	宇野川	宇野川	宇野川	宇野川	約 1,000	1
1-1-41	宇野川	宇野川	宇野川	宇野川	約 1,000	1
1-1-42	宇野川	宇野川	宇野川	宇野川	約 1,000	1
1-1-43	宇野川	宇野川	宇野川	宇野川	約 1,000	1
1-1-44	宇野川	宇野川	宇野川	宇野川	約 1,000	1
1-1-45	宇野川	宇野川	宇野川	宇野川	約 1,000	1
1-1-46	宇野川	宇野川	宇野川	宇野川	約 1,000	1
1-1-47	宇野川	宇野川	宇野川	宇野川	約 1,000	1
1-1-48	宇野川	宇野川	宇野川	宇野川	約 1,000	1
1-1-49	宇野川	宇野川	宇野川	宇野川	約 1,000	1
1-1-50	宇野川	宇野川	宇野川	宇野川	約 1,000	1

都市計画公園一覧表

公園番号	公園種別	公園名称	位置	面積 (㎡)
2-1-1	市民公園	市民公園	市民公園	約 10,000
2-1-2	市民公園	市民公園	市民公園	約 10,000
2-1-3	市民公園	市民公園	市民公園	約 10,000
2-1-4	市民公園	市民公園	市民公園	約 10,000
2-1-5	市民公園	市民公園	市民公園	約 10,000
2-1-6	市民公園	市民公園	市民公園	約 10,000
2-1-7	市民公園	市民公園	市民公園	約 10,000
2-1-8	市民公園	市民公園	市民公園	約 10,000
2-1-9	市民公園	市民公園	市民公園	約 10,000
2-1-10	市民公園	市民公園	市民公園	約 10,000
2-1-11	市民公園	市民公園	市民公園	約 10,000
2-1-12	市民公園	市民公園	市民公園	約 10,000
2-1-13	市民公園	市民公園	市民公園	約 10,000
2-1-14	市民公園	市民公園	市民公園	約 10,000
2-1-15	市民公園	市民公園	市民公園	約 10,000
2-1-16	市民公園	市民公園	市民公園	約 10,000
2-1-17	市民公園	市民公園	市民公園	約 10,000
2-1-18	市民公園	市民公園	市民公園	約 10,000
2-1-19	市民公園	市民公園	市民公園	約 10,000
2-1-20	市民公園	市民公園	市民公園	約 10,000
2-1-21	市民公園	市民公園	市民公園	約 10,000
2-1-22	市民公園	市民公園	市民公園	約 10,000
2-1-23	市民公園	市民公園	市民公園	約 10,000
2-1-24	市民公園	市民公園	市民公園	約 10,000
2-1-25	市民公園	市民公園	市民公園	約 10,000
2-1-26	市民公園	市民公園	市民公園	約 10,000
2-1-27	市民公園	市民公園	市民公園	約 10,000
2-1-28	市民公園	市民公園	市民公園	約 10,000
2-1-29	市民公園	市民公園	市民公園	約 10,000
2-1-30	市民公園	市民公園	市民公園	約 10,000
2-1-31	市民公園	市民公園	市民公園	約 10,000
2-1-32	市民公園	市民公園	市民公園	約 10,000
2-1-33	市民公園	市民公園	市民公園	約 10,000
2-1-34	市民公園	市民公園	市民公園	約 10,000
2-1-35	市民公園	市民公園	市民公園	約 10,000
2-1-36	市民公園	市民公園	市民公園	約 10,000
2-1-37	市民公園	市民公園	市民公園	約 10,000
2-1-38	市民公園	市民公園	市民公園	約 10,000
2-1-39	市民公園	市民公園	市民公園	約 10,000
2-1-40	市民公園	市民公園	市民公園	約 10,000
2-1-41	市民公園	市民公園	市民公園	約 10,000
2-1-42	市民公園	市民公園	市民公園	約 10,000
2-1-43	市民公園	市民公園	市民公園	約 10,000
2-1-44	市民公園	市民公園	市民公園	約 10,000
2-1-45	市民公園	市民公園	市民公園	約 10,000
2-1-46	市民公園	市民公園	市民公園	約 10,000
2-1-47	市民公園	市民公園	市民公園	約 10,000
2-1-48	市民公園	市民公園	市民公園	約 10,000
2-1-49	市民公園	市民公園	市民公園	約 10,000
2-1-50	市民公園	市民公園	市民公園	約 10,000

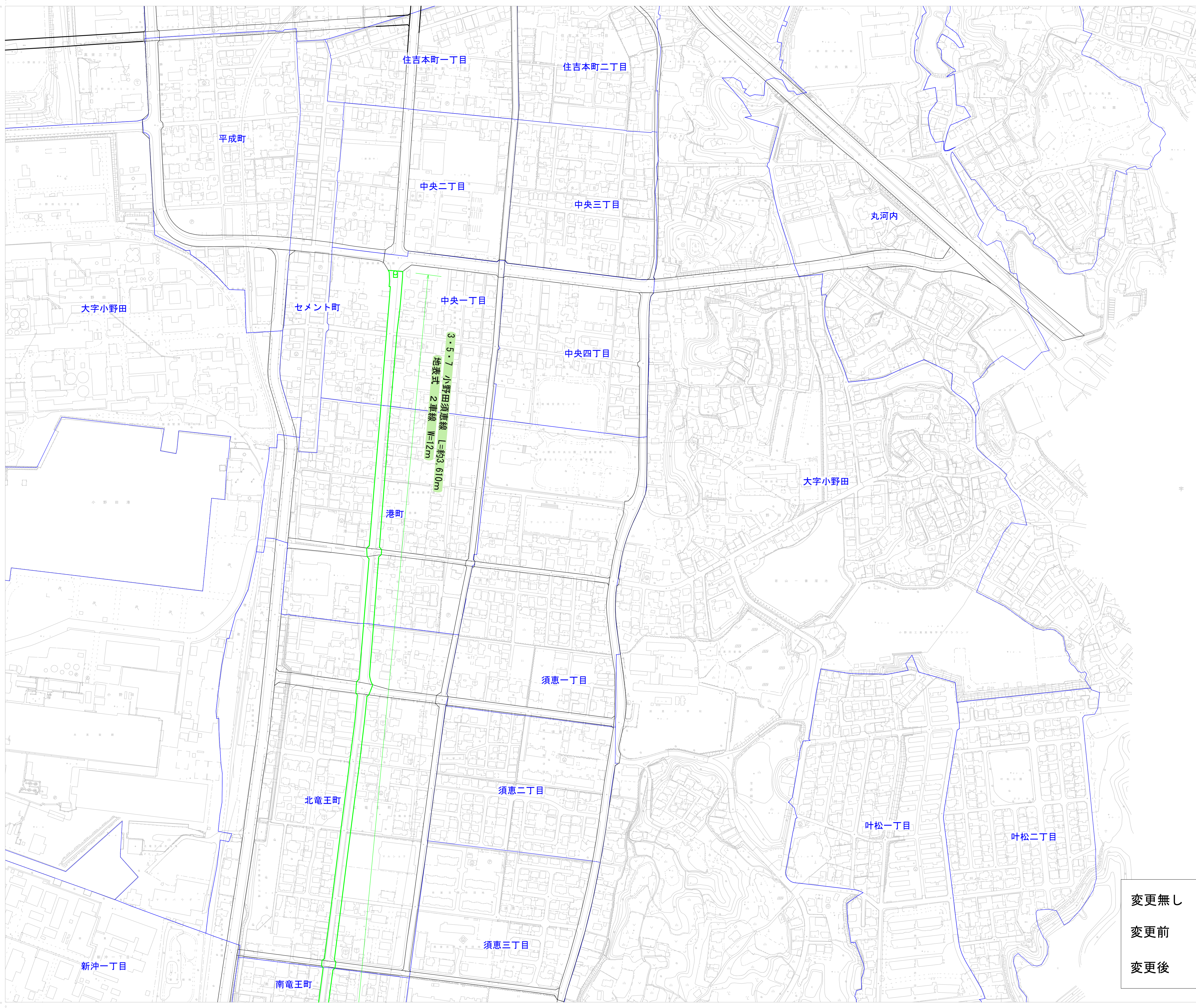
都市計画用途地域面積表

用途地名	面積 (㎡)	割合 (%)	容積率 (%)	高さ (m)
第一種住居地域	約 100,000	約 10.0	約 1.0	約 10
第二種住居地域	約 200,000	約 20.0	約 2.0	約 20
準住居地域	約 300,000	約 30.0	約 3.0	約 30
近隣商業地域	約 400,000	約 40.0	約 4.0	約 40
商業地域	約 500,000	約 50.0	約 5.0	約 50
工業地域	約 600,000	約 60.0	約 6.0	約 60
工業専用地域	約 700,000	約 70.0	約 7.0	約 70
農用地	約 800,000	約 80.0	約 8.0	約 80
第一種中高層住居専用地域	約 900,000	約 90.0	約 9.0	約 90
第二種中高層住居専用地域	約 1,000,000	約 100.0	約 10.0	約 100
合計	約 10,000,000	100.0		

- 凡例
- 行政区域界
 - 都市計画区域界
 - 第一種住居地域
 - 第二種住居地域
 - 準住居地域
 - 近隣商業地域
 - 商業地域
 - 工業地域
 - 工業専用地域
 - 農用地
 - 第一種中高層住居専用地域
 - 第二種中高層住居専用地域
 - 風致地区
 - 臨港地区
 - 都市計画道路
 - 駐車場(自転車駐車場)
 - 公園・緑地
 - 墓園
 - ポンプ場
 - 下水処理場
 - ごみ処理場
 - 汚物処理場
 - 市場
 - 土地整理事業
 - 地区計画
 - 火葬場
 - 特別工業地区
 - 用途未定地域(用途未定)

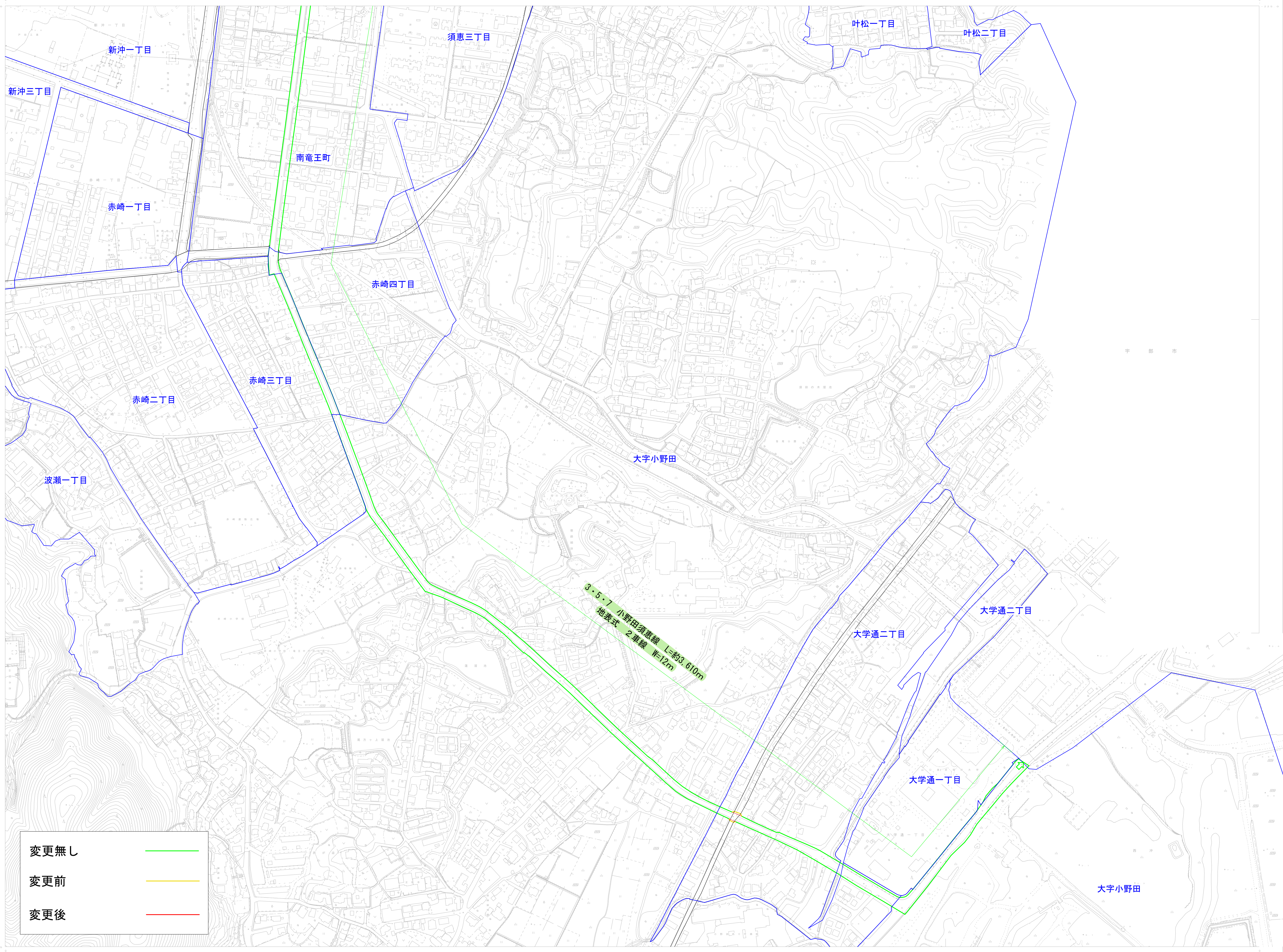
この図面に掲げる都市計画の位置及び内容は、おむねの場所を有するものであり、詳細については、山陽小野田市建設部都市計画課へお問い合わせ下さい。
令和6年3月印刷

この図面は、令和6年3月印刷及び令和6年3月印刷
山陽小野田市都市計画図(1:10,000)を縮小複製したものである。



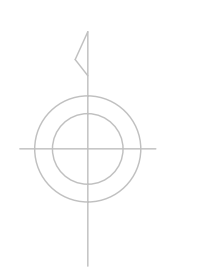
3.5m 小野田須恵線 L約3.60m
地表式 2車線 W12m

変更無し	—
変更前	—
変更後	—



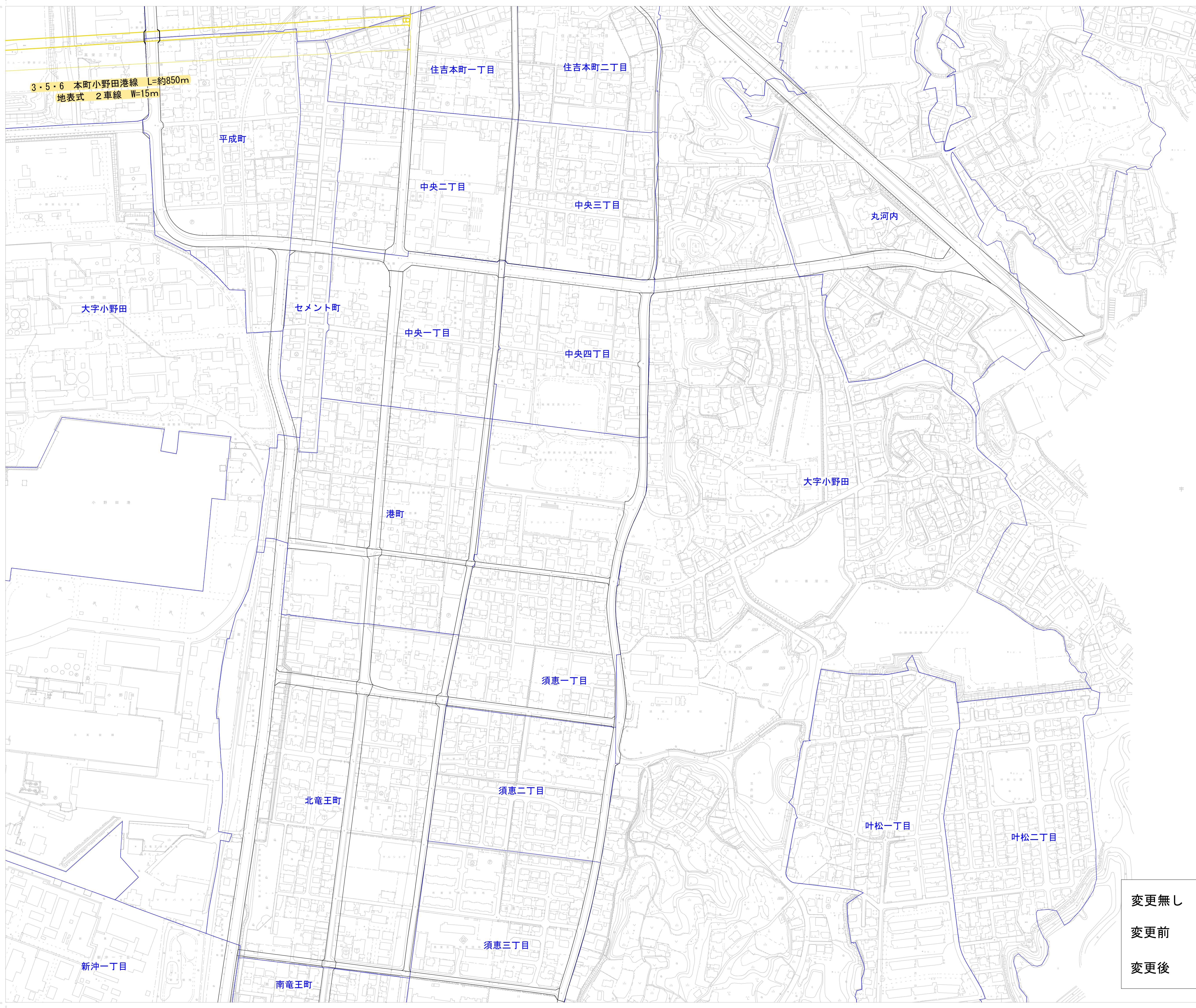
変更無し	
変更前	
変更後	

	1.00
	2.00
	3.00
	4.00
	5.00
	6.00
	7.00
	8.00
	9.00
	10.00
	11.00
	12.00
	13.00
	14.00
	15.00
	16.00
	17.00
	18.00
	19.00
	20.00



	1.00
	2.00
	3.00
	4.00
	5.00
	6.00
	7.00
	8.00
	9.00
	10.00
	11.00
	12.00
	13.00
	14.00
	15.00
	16.00
	17.00
	18.00
	19.00
	20.00

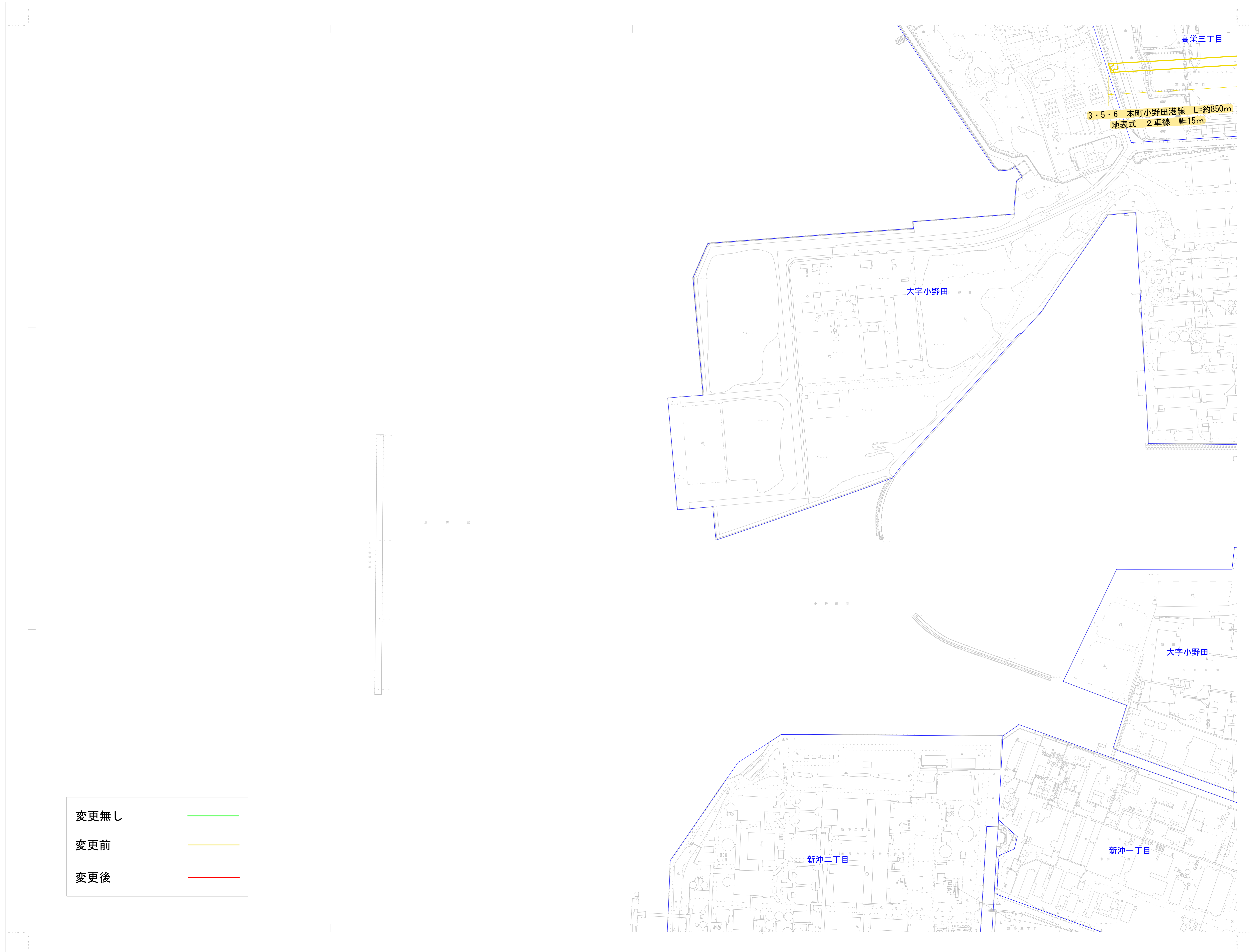
山陽小野田市都市計画図 56 (RB473)



北

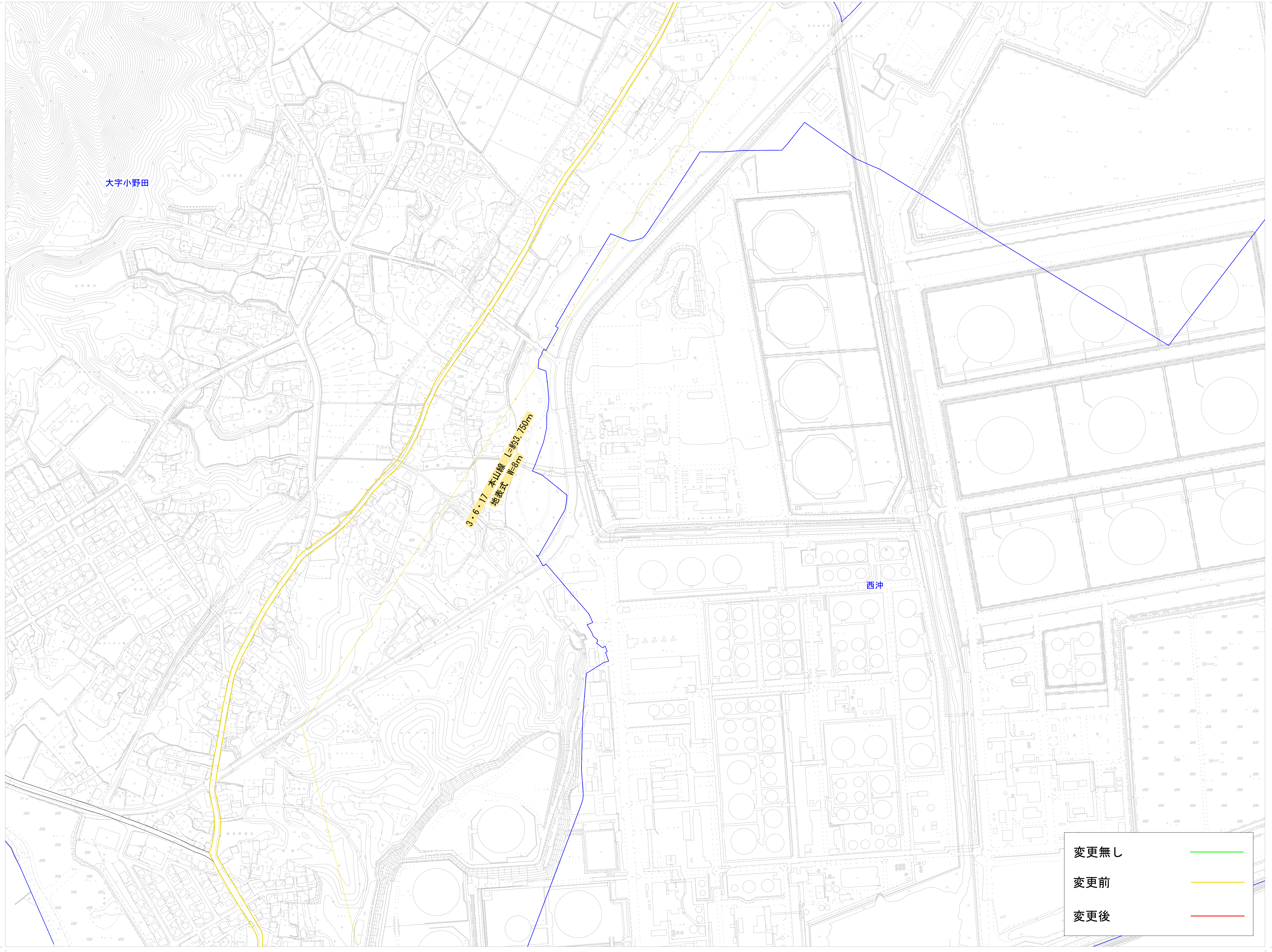
山陽小野田市

- 変更無し —
- 変更前 —
- 変更後 —



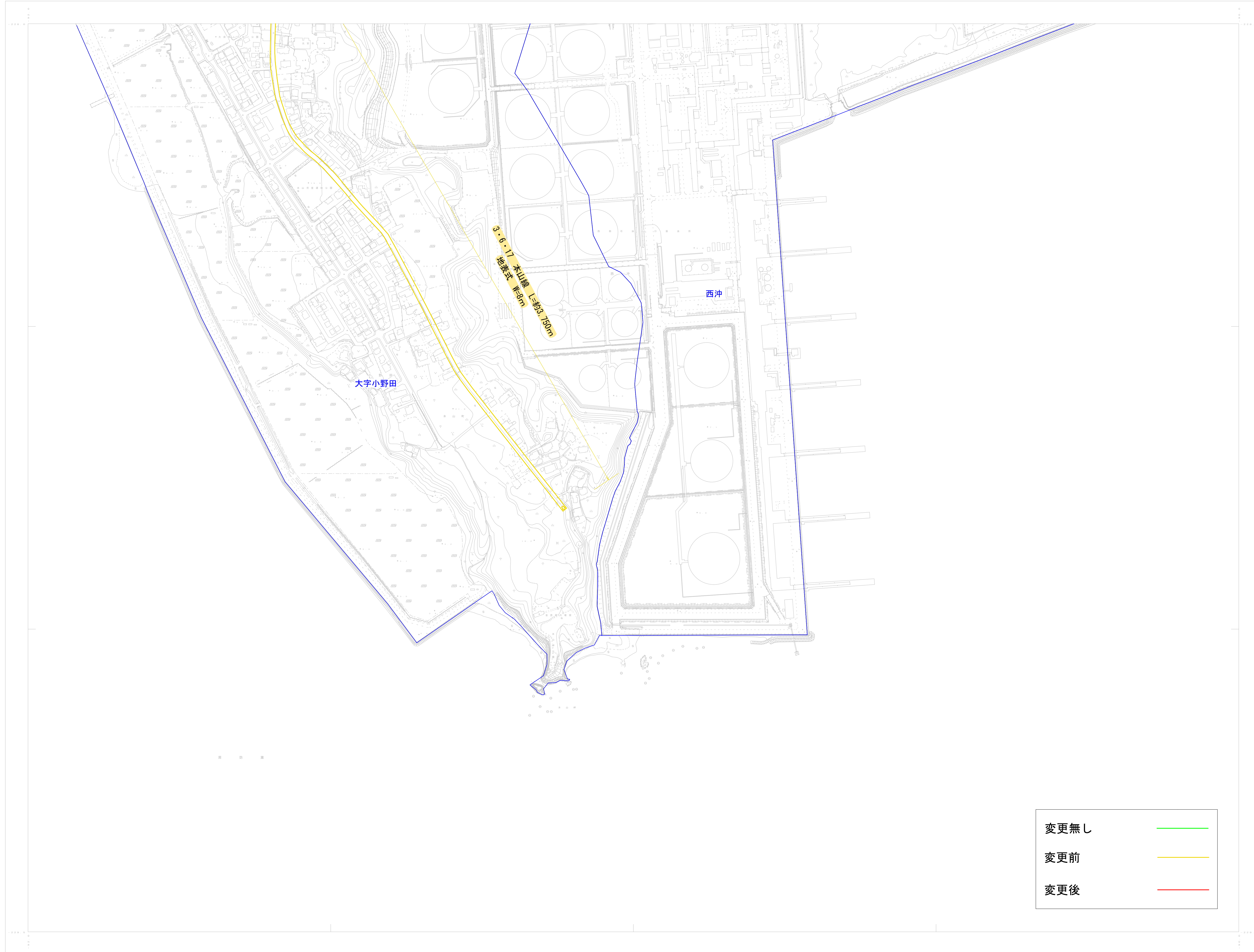
変更無し	—
変更前	—
変更後	—

北



山陽小野田市

山陽小野田市都市計画図 62 (RB671)



- 変更無し
- 変更前
- 変更後

山陽小野田市

中国
日本
航空
図
株式会社
建設
部

1:2,000



山陽小野田市

山陽小野田都市計画道路の変更（山陽小野田市決定）

1 都市計画道路中 3・5・7 小野田須恵線を次のように変更する。

種別	名称		位置			区域	構造				備考
	番号	路線名	起点	終点	主な経過地	延長	構造形式	車線の数	幅員	地表式の区間における鉄道等との交差の構造	
幹線街路	3・5・7	小野田須恵線	山陽小野田市中央一丁目	山陽小野田市大学通一丁目	山陽小野田市赤崎三丁目	約3,610m	地表式	2車線	12m	JR小野田線と平面交差2箇所 幹線街路と平面交差5箇所	
	幅員の内訳		12m			約2,070m					
			15m			約1,540m					

2 都市計画道路中 3・5・6 本町小野田港線ほか 1 路線を廃止する。

種別	名称		位置			区域	構造				備考
	番号	路線名	起点	終点	主な経過地	延長	構造形式	車線の数	幅員	地表式の区間における鉄道等との交差の構造	
幹線街路	3・5・6	本町小野田港線	山陽小野田市住吉本町一丁目	山陽小野田市高栄三丁目	山陽小野田市平成	約850m	地表式	2車線	15m	JR小野田線と平面交差1箇所 幹線街路と平面交差2箇所	廃止
幹線街路	3・6・17	本山線	山陽小野田市大字小野田字小中原	山陽小野田市大字小野田字赤崎	山陽小野田市大字小野田字上浜河内	約3,750m	地表式		8m		廃止

理 由

3・5・7 小野田須恵線

本路線は、山陽小野田市中央一丁目から山陽小野田市大学通一丁目に至る幹線街路であり、昭和14年に都市計画決定され、平成26年に現在の都市計画へと変更されています。

このたび、3・6・17本山線の廃止に伴い、交差箇所の隅切りについての処理を行う必要が生じました。

このため、道路計画の見直しを行い、平面交差1箇所の構造を変更するものです。

3・5・6 本町小野田港線

本路線は、山陽小野田市住吉本町一丁目から山陽小野田市高栄三丁目に至る幹線街路であり、昭和14年に都市計画決定され、令和8年に現在の都市計画へと変更されています。

しかしながら、本路線は、都市計画決定から80年以上が経過しているにも関わらず未整備となっており、周辺道路の整備や社会経済状況の変化により、都市計画道路としての将来交通需要が見込めないことから、交通機能を担う道路として本路線を整備する必要性は低下しています。

このため、都市計画の見直しを行い、本路線を廃止しようとするものです。

3・6・17 本山線

本路線は、山陽小野田市大字小野田字小中原から山陽小野田市大字小野田字赤崎に至る幹線街路であり、昭和14年に都市計画決定され、平成24年に現在の都市計画へと変更されています。

しかしながら、本路線は、都市計画決定から80年以上が経過しているにも関わらず未整備となっており、周辺道路の整備や社会経済状況の変化により、都市計画道路としての将来交通需要が見込めないことから、交通機能を担う道路として本路線を整備する必要性は低下しています。

このため、都市計画の見直しを行い、本路線を廃止しようとするものです。