

# 文化もスポーツも人生だ！

# 文 スポ

# LIFE

このコーナーでは、みなさんが「文化」や「スポーツ」に触れるきっかけとなる情報を提供していきます。 関文化スポーツ推進課 (☎ 82-1115)

## スポーツ教室に参加しませんか？

山陽小野田市スポーツ協会には様々なスポーツ団体が会員になっており、日々活動しています！

### レクリエーション教室 (前期)

- ◆ 対象 市内在住または在職の人 (高校生を除く 18 歳以上)
- ◆ 期間 5/12～7/14 の毎週火曜日 9:30～11:30 (全 10 回)
- ◆ 場所 市民館体育ホール
- ◆ 内容 ポッチャやモルック等のニュースポーツ、ダンス等、誰でも気軽にできる軽運動
- ◆ 受講料 3,000 円 (保険料含む)
- ◆ 定員 20 人 (先着順) ◆ 申込期限 4/23 (木)



### アーチェリー教室

- ◆ 対象 市内在住または在職で中学生以上の人 (中学生は保護者同伴)
- ◆ 期間 昼の部：5/17～6/14 の毎週日曜日 10:00～12:00 (全 5 回)  
夜の部：5/19～6/23 の毎週火曜日 19:00～20:30 (全 6 回)
- ◆ 場所 市アーチェリー場
- ◆ 受講料 2,000 円 (保険料含む)
- ◆ 定員 各 10 人 (先着順)
- ◆ 申込期限 5/15 (金)

### 初級者卓球教室 (前期)

- ◆ 対象 市内在住または在職の人 (高校生を除く 18 歳以上)
- ◆ 期間 5/14～7/16 の毎週木曜日 9:30～11:30 (全 10 回)
- ◆ 場所 市民館体育ホール
- ◆ 受講料 3,000 円 (保険料含む)
- ◆ 定員 24 人 (先着順) ◆ 申込期限 4/23 (木)



### 剣道教室

- ◆ 対象 市内在住または在職で中学生以上の人 (中高生は保護者の送迎が可能な場合は可)
- ◆ 期間 令和 9 年 3/31 までの毎週火・金曜日 19:30～ (1 時間程度)
- ◆ 場所 市武道館
- ◆ 受講料 大人 4,200 円、高校生 3,100 円、中学生 1,900 円 (保険料含む) ◆ 申込期限 随時

### 弓道教室

- ◆ 対象 市内在住または在職で中学生以上の人 (中高生は保護者同伴または同時受講であれば可)
- ◆ 期間 5/23～7/4 の毎週水・土曜日 19:00～ (2 時間程度・全 13 回)
- ◆ 場所 市武道館弓道場
- ◆ 受講料 4,000 円 (保険料含む)
- ◆ 定員 10 人 (先着順) ◆ 申込期限 5/22 (金)

◇ 申込方法 それぞれ市スポーツ協会事務局に電話  
関・市スポーツ協会事務局  
(文化スポーツ推進課内 ☎ 82-1116)

## つながる♡ひろがる 地域交流センター

～人と人をつなぐ 地域づくりの拠点～

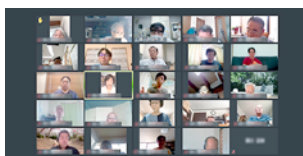
### 須恵地域交流センターが 優良公民館表彰を受賞しました！

優良公民館表彰では、公民館や地域交流センターの活動を通して、人づくりやまちづくり、地域づくりに大きく貢献している館を毎年、文部科学大臣が表彰しています。

今回、須恵地域交流センターの Zoom を使って自宅にいながら講座を受講できるようにと始

めた「Zoom 講座」や地元小学校の夏休みの自由研究に取り組む場として始めた「夏休み寺子屋教室」の取組が評価され、優良公民館表彰を受賞しました。須恵地域交流センターは平成 15 年の受賞に続いて今回 2 度目の受賞となります。

今回受賞した須恵地域交流センターの取組に限らず、いずれのセンターにおいても様々な講座を行っていますので、ぜひ参加してみてください。



Zoom 講座



夏休み寺子屋教室

関市民活動推進課 (☎ 82-1134)