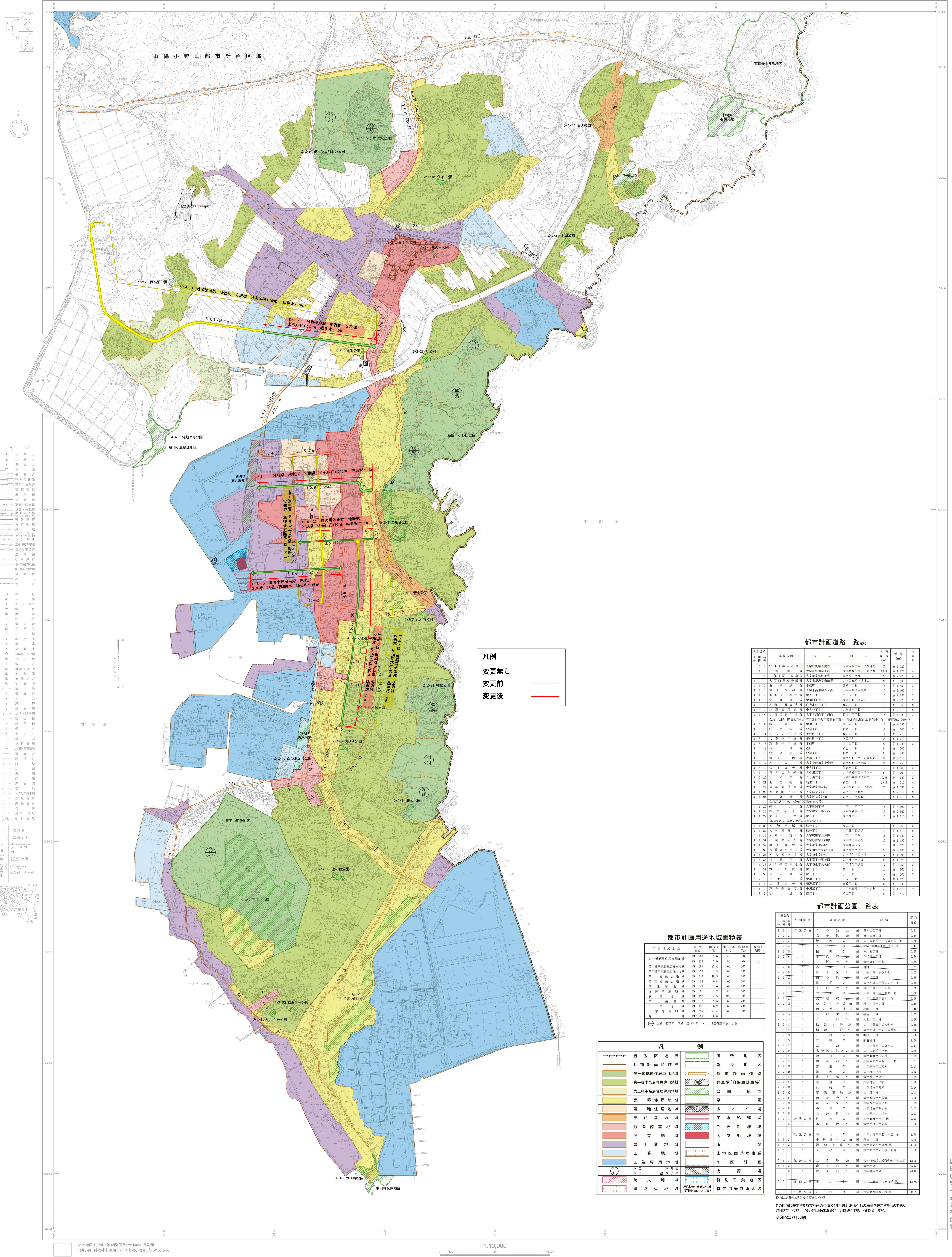
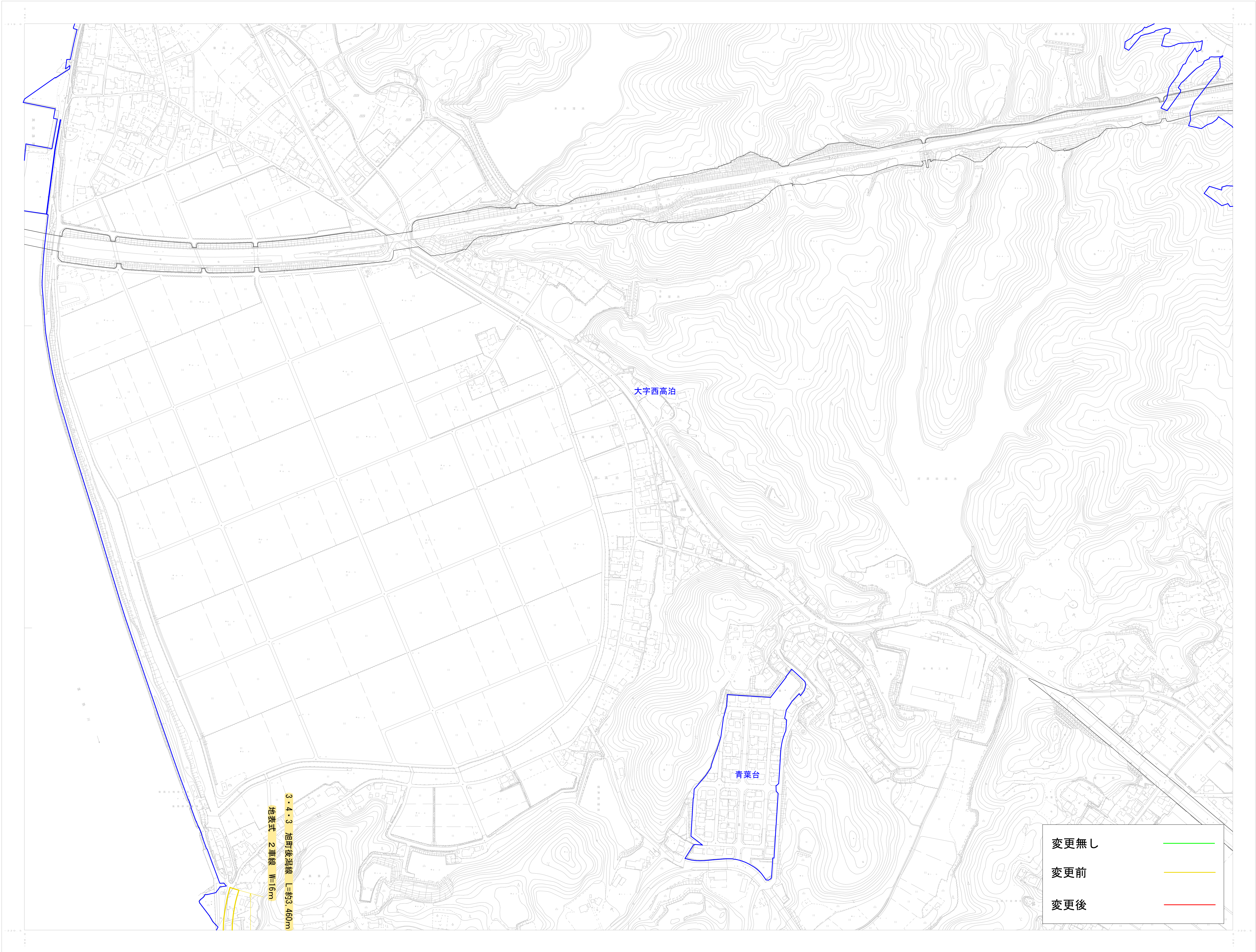


山陽小野田市 都市計画総括図 No.3



山陽小野田市都市計画図 43 (RB362)

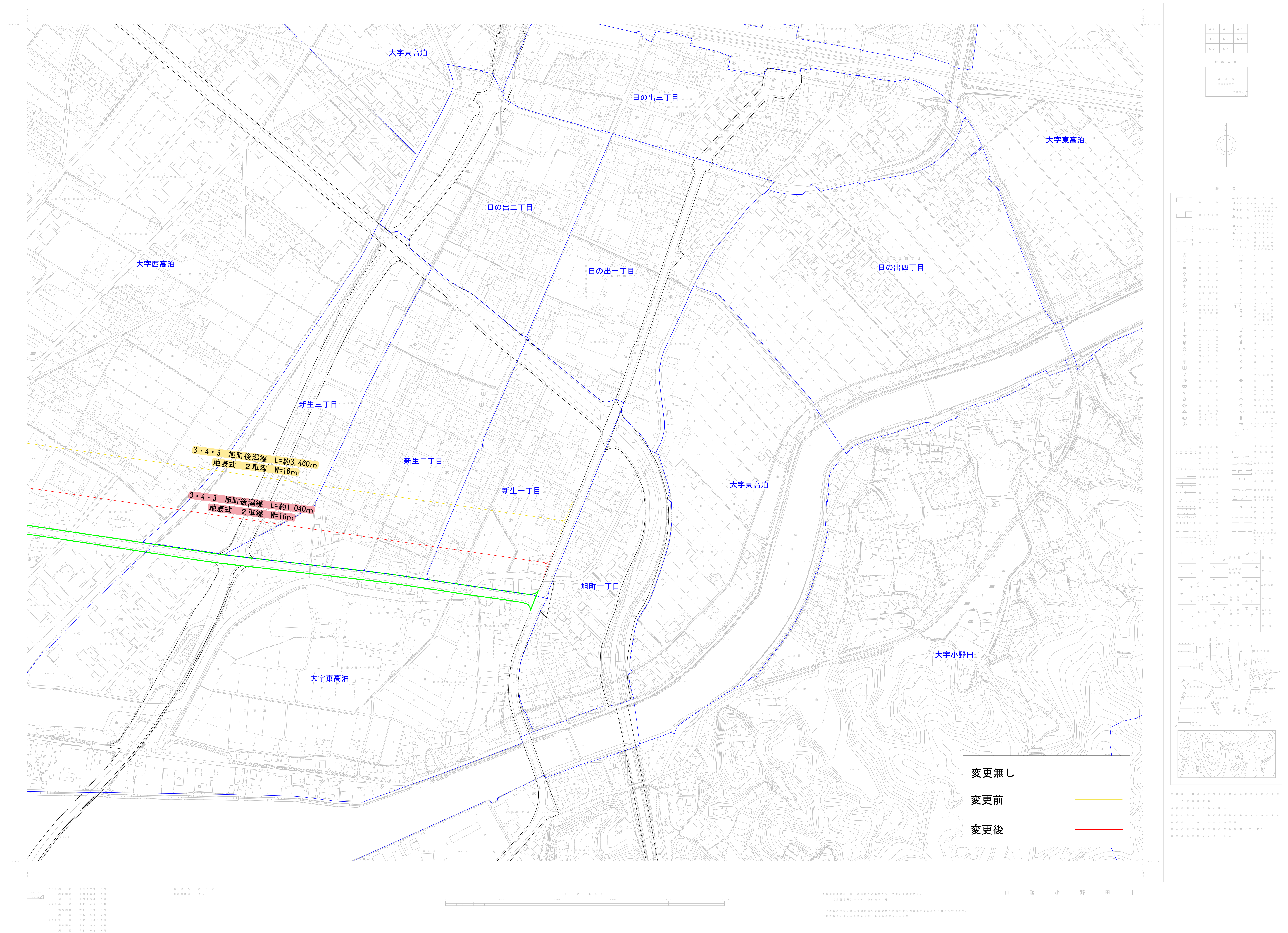


Legend and scale information:

- Scale: 1:2,500
- Legend items: 変更無し (No change), 変更前 (Before change), 変更後 (After change)
- Scale bar: 0 to 100 meters
- North arrow
- Legend items: 旭町後端線 幅約3.60m, 地裁式 2車線 幅16m
- Legend items: 青葉台, 大字西高泊

山陽小野田市都市計画図 43 (RB362) に関する詳細な説明と、変更後の計画内容を示す図面。図面には、旭町後端線、地裁式、2車線、幅16mの道路計画が示されています。また、青葉台、大字西高泊などの地名も記載されています。

山陽小野田市都市計画図 50 (R B 3 7 3)



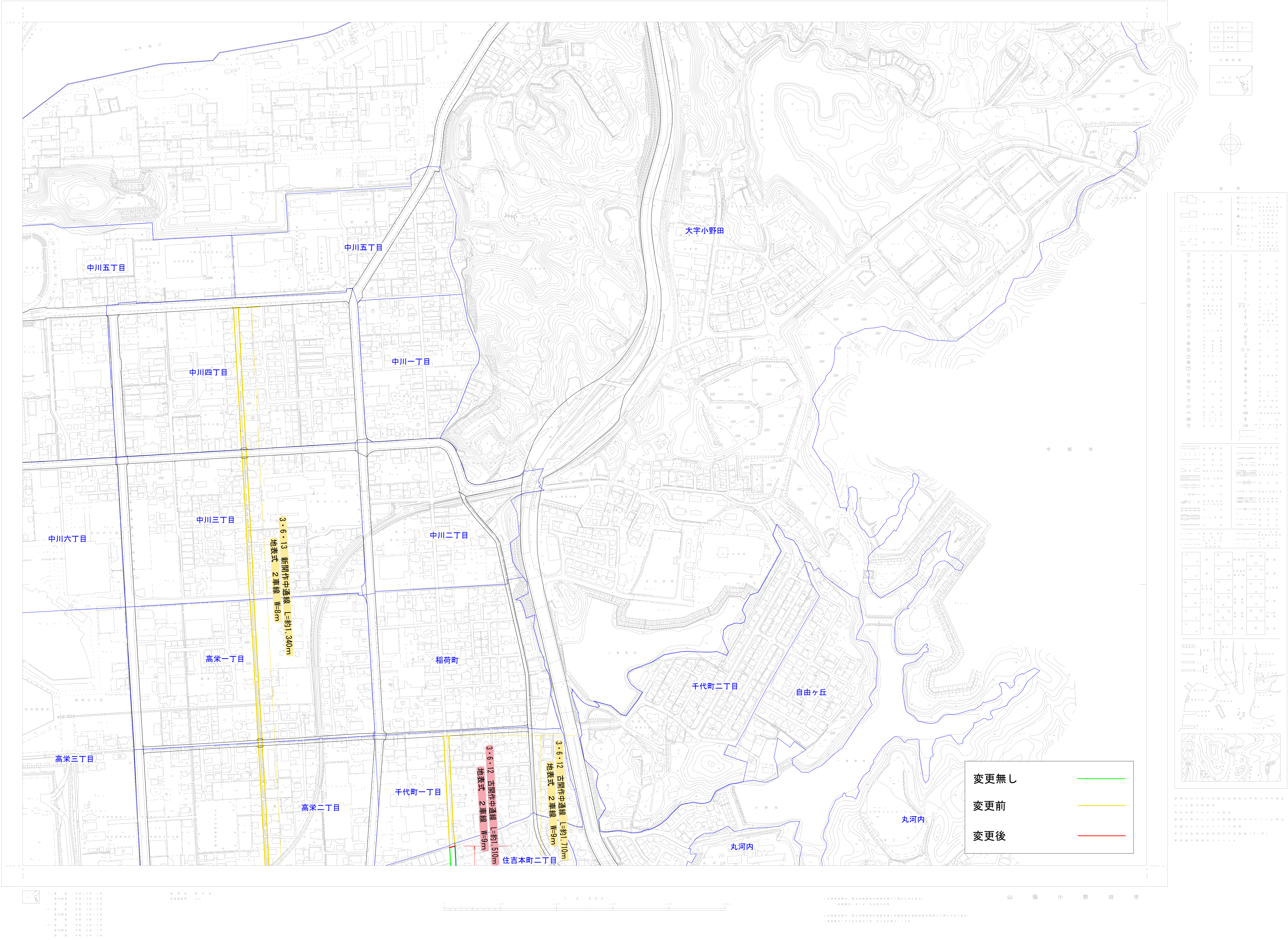
山陽小野田市都市計画図 53 (RB462)

記

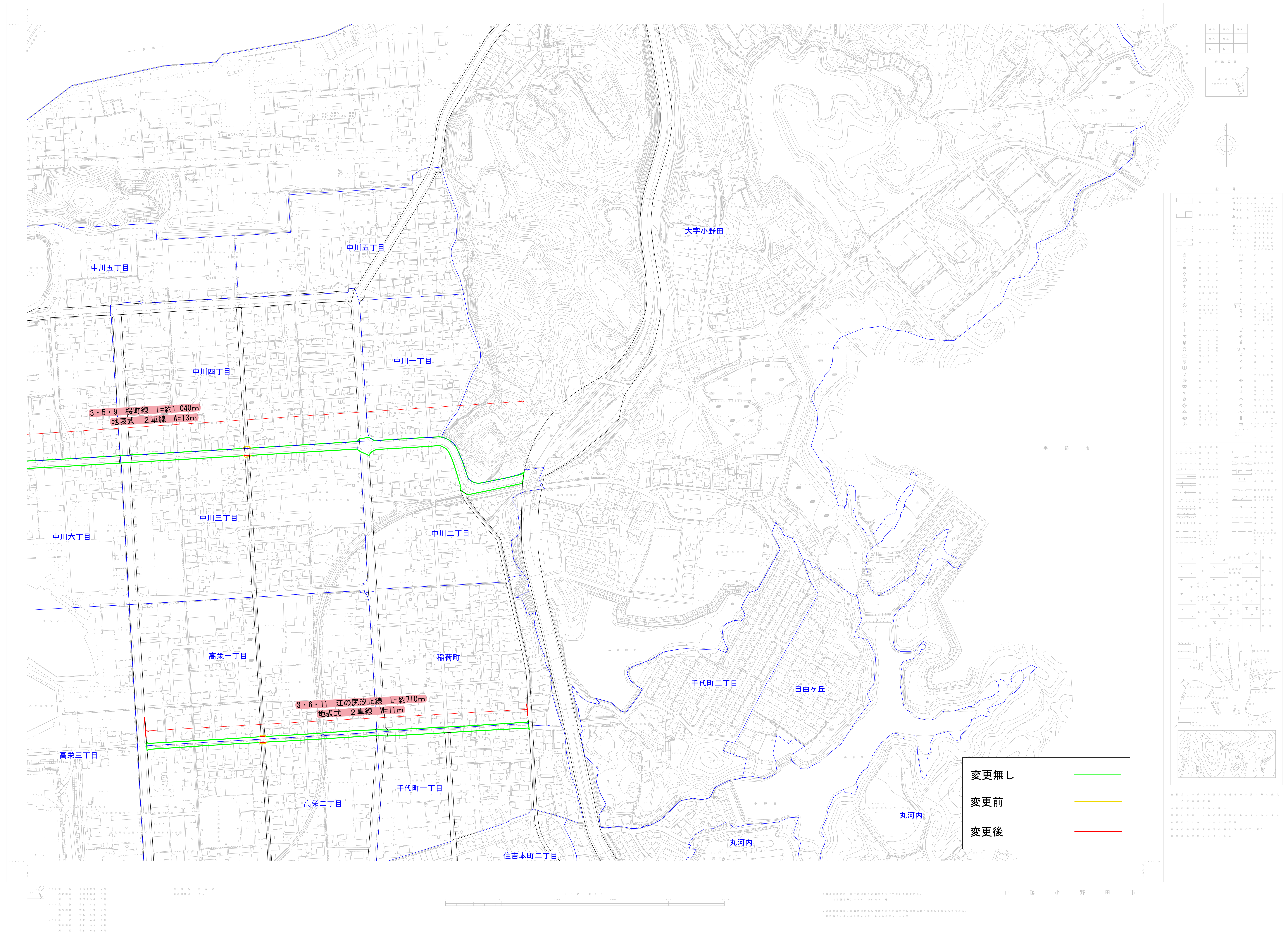
中国
日本
航空
株式
会社
調
修
正

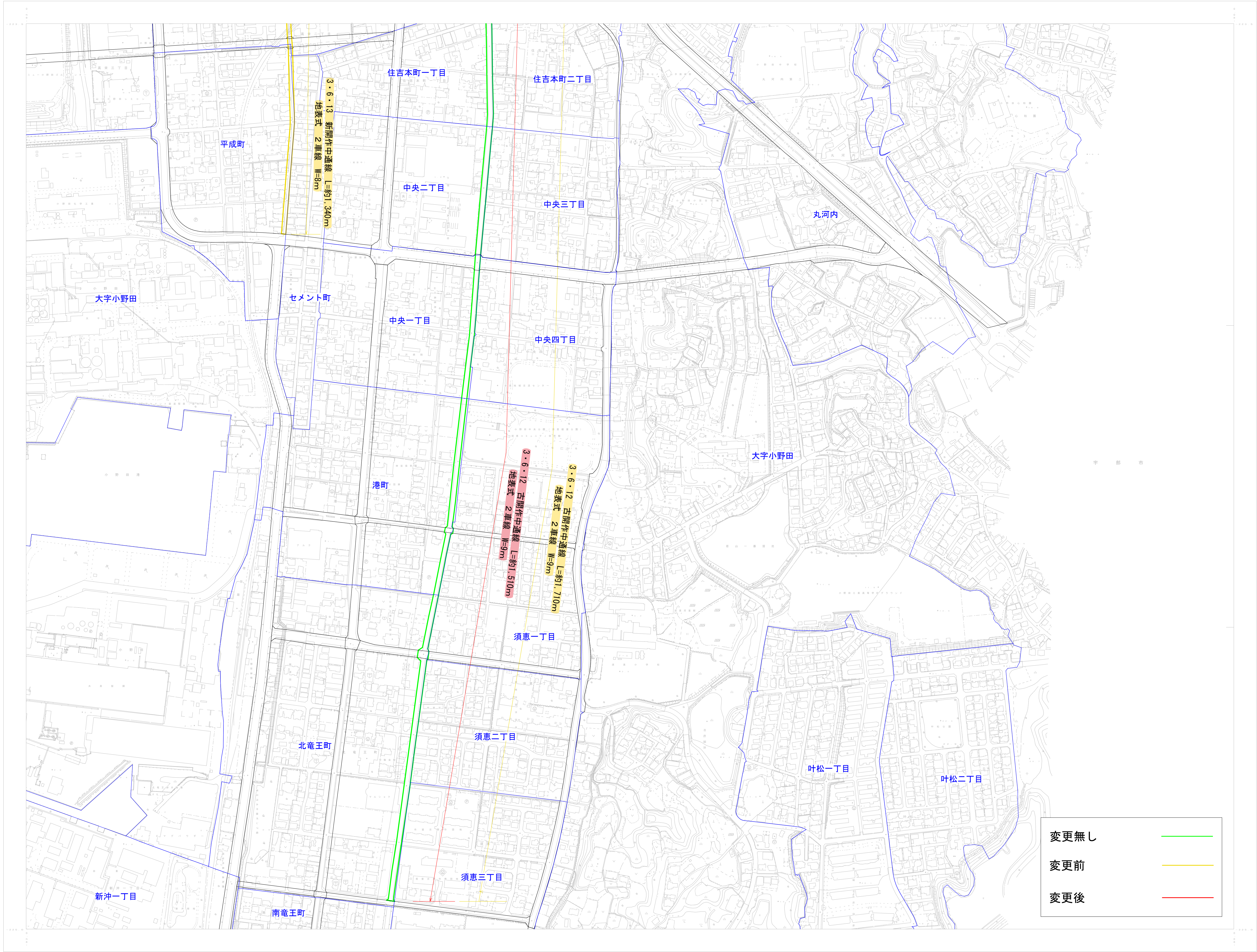
度 模 系	第 三 系
等 高 維 度 系	2 系

山 陽 小 野 田 市



山陽小野田市都市計画図 54 (RB471)





山陽小野田市都市計画図 56 (RB473) の詳細な説明と図例。

図例

1. 道路

2. 河川

3. 公園

4. 緑地

5. 建築物

6. 鉄道

7. 境界線

8. 地籍区画

9. 市界

10. 市界外

11. 市界内

12. 市界外

13. 市界内

14. 市界外

15. 市界内

16. 市界外

17. 市界内

18. 市界外

19. 市界内

20. 市界外

21. 市界内

22. 市界外

23. 市界内

24. 市界外

25. 市界内

26. 市界外

27. 市界内

28. 市界外

29. 市界内

30. 市界外

31. 市界内

32. 市界外

33. 市界内

34. 市界外

35. 市界内

36. 市界外

37. 市界内

38. 市界外

39. 市界内

40. 市界外

41. 市界内

42. 市界外

43. 市界内

44. 市界外

45. 市界内

46. 市界外

47. 市界内

48. 市界外

49. 市界内

50. 市界外

51. 市界内

52. 市界外

53. 市界内

54. 市界外

55. 市界内

56. 市界外

57. 市界内

58. 市界外

59. 市界内

60. 市界外

61. 市界内

62. 市界外

63. 市界内

64. 市界外

65. 市界内

66. 市界外

67. 市界内

68. 市界外

69. 市界内

70. 市界外

71. 市界内

72. 市界外

73. 市界内

74. 市界外

75. 市界内

76. 市界外

77. 市界内

78. 市界外

79. 市界内

80. 市界外

81. 市界内

82. 市界外

83. 市界内

84. 市界外

85. 市界内

86. 市界外

87. 市界内

88. 市界外

89. 市界内

90. 市界外

91. 市界内

92. 市界外

93. 市界内

94. 市界外

95. 市界内

96. 市界外

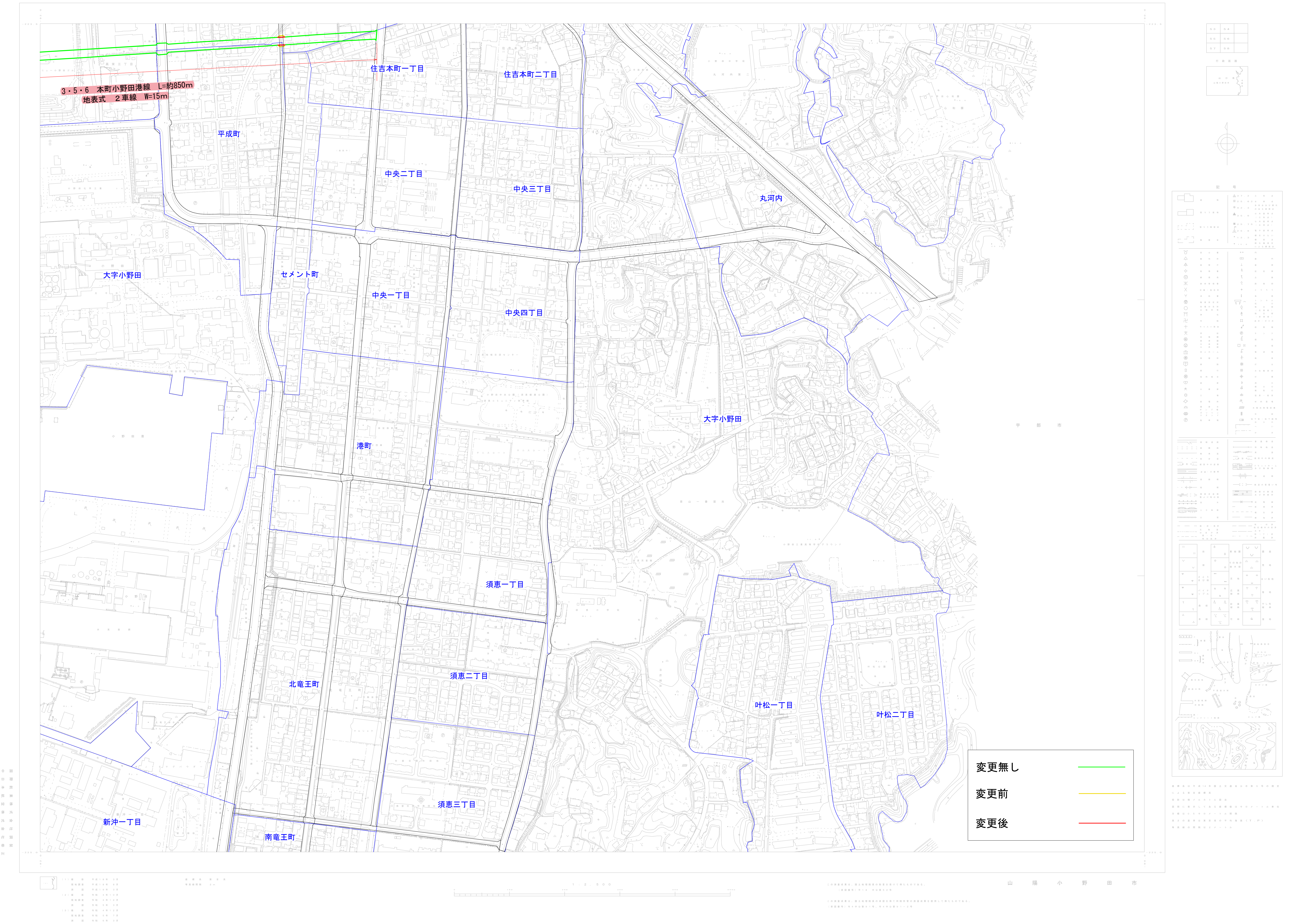
97. 市界内

98. 市界外

99. 市界内

100. 市界外

山陽小野田市都市計画図 56 (RB473) の詳細な説明と図例。



山陽小野田都市計画道路の変更（山陽小野田市決定）

1 都市計画道路中 3・4・3 旭町後潟線他 4 路線を次のように変更する。

種 別	名 称		位 置			区 域	構 造				備 考
	番 号	路 線 名	起 点	終 点	主な 経過地	延 長	構造 形式	車線 の数	幅 員	地表式の区間における 鉄道等との交差の構造	
幹 線 街 路	3・4・3	旭町後潟線	山陽小野田市 大字東高泊字式ノ 小洲賀	山陽小野田市 大字西高泊 字三東大塚	山陽小野田市 大字東高泊 字中下六ノ割	約1,040m	地表式	2車線	16m	幹線街路と平面交差2箇所 小野田湾岸線と立体交差1箇所	
	3・5・6	本町小野田港線	山陽小野田市 住吉本町一丁目	山陽小野田市 高栄三丁目	山陽小野田市 平成町	約850m	地表式	2車線	15m	JR小野田線と平面交差1箇所 幹線街路と平面交差2箇所	
	3・5・9	桜町線	山陽小野田市 中川二丁目	山陽小野田市 中川六丁目	山陽小野田市 中川三丁目	約1,040m	地表式	2車線	13m	幹線街路と平面交差3箇所	
	3・6・11	江の尻汐止線	山陽小野田市 千代町一丁目	山陽小野田市 高栄二丁目	山陽小野田市 高栄二丁目	約710m	地表式	2車線	11m	JR小野田線と平面交差1箇所 幹線街路と平面交差2箇所 区画街路と平面交差1箇所	
	3・6・12	古開作中通線	山陽小野田市 住吉本町二丁目	山陽小野田市 北竜王町	山陽小野田市 中央一丁目	約1,510m	地表式	2車線	9m	幹線街路と平面交差4箇所	

2 都市計画道路中 3・6・1 3 新開作中通線を廃止する。

種 別	名 称		位 置			区 域	構 造				備 考
	番 号	路 線 名	起 点	終 点	主な 経過地	延 長	構造 形式	車線 の数	幅 員	地表式の区間における 鉄道等との交差の構造	
幹 線 街 路	3・6・13	新開作中通線	山陽小野田市 平成町	山陽小野田市 中川四丁目	山陽小野田市 高栄二丁目	約1,340m	地表式	2車線	8m	JR小野田線と平面交差1箇所 幹線街路と平面交差5箇所	廃止

新旧対照表

旧 新	種 別	名 称		位 置			区 域	構 造				備 考
		番 号	路 線 名	起 点	終 点	主な 経過地	延 長	構造 形式	車線 の数	幅 員	地表式の区間における 鉄道等との交差の構造	
旧	幹線街路	3・4・3	旭町後潟線	山陽小野田市 大字東高泊字五ノ割	山陽小野田市 大字西高泊字黒葉山	山陽小野田市 大字東高泊 字中六ノ割	約3,460m	地表式	2車線	16m	幹線街路と平面交差2箇所 小野田湾岸線と立体交差1箇所	
新	幹線街路	3・4・3	旭町後潟線	山陽小野田市 大字東高泊字式ノ小 洲賀	山陽小野田市 大字西高泊 字三東大塚	山陽小野田市 大字東高泊 字中下六ノ割	約1,040m	地表式	2車線	16m	幹線街路と平面交差2箇所 小野田湾岸線と立体交差1箇所	
旧	幹線街路	3・5・6	本町小野田港線	山陽小野田市 住吉本町一丁目	山陽小野田市 高栄三丁目	山陽小野田市 平成町	約850m	地表式	2車線	15m	JR小野田線と平面交差1箇所 幹線街路と平面交差3箇所	
新	幹線街路	3・5・6	本町小野田港線	山陽小野田市 住吉本町一丁目	山陽小野田市 高栄三丁目	山陽小野田市 平成町	約850m	地表式	2車線	15m	JR小野田線と平面交差1箇所 幹線街路と平面交差2箇所	
旧	幹線街路	3・5・9	桜町線	山陽小野田市 中川二丁目	山陽小野田市 中川六丁目	山陽小野田市 中川三丁目	約1,040m	地表式	2車線	13m	幹線街路と平面交差4箇所	
新	幹線街路	3・5・9	桜町線	山陽小野田市 中川二丁目	山陽小野田市 中川六丁目	山陽小野田市 中川三丁目	約1,040m	地表式	2車線	13m	幹線街路と平面交差3箇所	
旧	幹線街路	3・6・11	江の尻汐止線	山陽小野田市 千代町一丁目	山陽小野田市 高栄二丁目	山陽小野田市 高栄二丁目	約710m	地表式		11m	JR小野田線と平面交差 1 箇所	
新	幹線街路	3・6・11	江の尻汐止線	山陽小野田市 千代町一丁目	山陽小野田市 高栄二丁目	山陽小野田市 高栄二丁目	約710m	地表式	2車線	11m	JR小野田線と平面交差 1 箇所 幹線街路と平面交差2箇所 区画街路と平面交差1箇所	
旧	幹線街路	3・6・12	古開作中通線	山陽小野田市 千代町一丁目	山陽小野田市 北竜王町	山陽小野田市 中央一丁目	約1,710m	地表式		9m		
新	幹線街路	3・6・12	古開作中通線	山陽小野田市 住吉本町二丁目	山陽小野田市 北竜王町	山陽小野田市 中央一丁目	約1,510m	地表式	2車線	9m	幹線街路と平面交差4箇所	

新旧对照表

[illegible]

理 由

3・4・3 旭町後潟線

本路線は、山陽小野田市大字東高泊字弐ノ小洲賀から山陽小野田市大字西高泊字黒葉山に至る幹線街路であり、昭和40年に都市計画決定され、平成24年に現在の都市計画へと変更されています。

しかしながら、本路線は、都市計画決定から60年近くが経過しているにも関わらず一部区間は未整備となっています。

大字西高泊字三東大塚から終点までの区間については、周辺道路の整備や社会経済状況の変化により、都市計画道路としての将来交通需要が見込めないことから、交通機能を担う道路として本区間を整備する必要性は低下しています。

このため、道路計画の見直しを行い、大字西高泊字三東大塚から終点までの区間を廃止し、終点を変更するものです。

併せて、位置の表示を変更するものです。

3・5・6 本町小野田港線

本路線は、山陽小野田市住吉本町一丁目から山陽小野田市高栄三丁目に至る幹線街路であり、昭和14年に都市計画決定され、平成24年に現在の都市計画へと変更されています。

このたび、3・6・13新開作中通線の廃止に伴い、交差箇所の隅切りについての処理を行う必要が生じました。

このため、道路計画の見直しを行い、平面交差1箇所の構造を変更するものです。

3・5・9 桜町線

本路線は、山陽小野田市中川二丁目から山陽小野田市中川六丁目に至る幹線街路であり、昭和14年に都市計画決定され、平成24年に現在の都市計画へと変更されています。

このたび、3・6・13新開作中通線の廃止に伴い、交差箇所の隅切りについての処理を行う必要が生じました。

このため、道路計画の見直しを行い、平面交差1箇所の構造を変更するものです。

3・6・11 江の尻汐止線

本路線は、山陽小野田市千代町一丁目から山陽小野田高栄二丁目に至る幹線街路であり、昭和14年に都市計画決定され、平成24年に現在の都市計画へと変更されています。

このたび、3・6・13新開作中通線の廃止に伴い、交差箇所の隅切りについての処理を行う必要が生じました。

このため、道路計画の見直しを行い、平面交差1箇所の構造を変更するものです。

併せて、道路の構造形式や車線数等について記載するものです。

3・6・12 古開作中通線

本路線は、山陽小野田市千代町一丁目から山陽小野田市北竜王町に至る幹線街路であり、昭和14年に都市計画決定され、平成24年に現在の都市計画へと変更されています。

しかしながら、本路線は、都市計画決定から80年以上が経過しているにも関わらず一部区間は未整備となっています。

起点から住吉本町二丁目までの区間については、周辺道路の整備や社会経済状況の変化により、都市計画道路としての将来交通需要が見込めないことから、交通機能を担う道路として本区間を整備する必要性は低下しています。

このため、道路計画の見直しを行い、起点から住吉本町二丁目までの区間を廃止し、起点を変更するものです。

併せて、道路の構造形式や車線数等について記載するものです。

3・6・13 新開作中通線

本路線は、山陽小野田市平成町から山陽小野田市中川四丁目に至る幹線街路であり、昭和14年に都市計画決定され、平成26年に現在の都市計画へと変更されています。

しかしながら、本路線は、都市計画決定から80年以上が経過しているにも関わらず未整備となっており、周辺道路の整備や社会経済状況の変化により、都市計画道路としての将来交通需要が見込めないことから、交通機能を担う道路として本路線を整備する必要性は低下しています。

このため、都市計画の見直しを行い、本路線を廃止しようとするものです。