



みなさんの暮らしを守ります！

こちら消防 119

3月1日(金)～7日(木)は
「春季火災予防運動」実施期間です

<<< 平成 24 年度全国統一防火標語 >>>

「消すまでは 出ない行かない 離れない」

この時季は空気が乾燥し、火災が発生しやすくなります。火の取り扱いには十分注意しましょう。

〈5つの重点目標〉

- ◆住宅防火対策の推進
- ◆住宅用火災警報器の設置促進および維持管理広報
- ◆放火対策・連続放火火災防止対策の推進
- ◆特定防火対象物における防火安全対策の徹底
- ◆林野火災予防対策の推進

住宅防火のポイントを7つポイント

3つの習慣

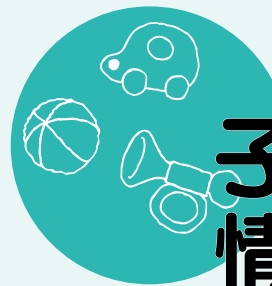
- 寝たばこは、絶対にやめる
- ストーブは、燃えやすいものから離れた位置で使用する
- ガスこんろなどのそばを離れるときは、必ず火を消す



4つの対策

- 逃げ遅れを防ぐために、住宅用火災警報器を設置する
- 寝具、衣類及びカーテンからの火災を防ぐために、防災品を使用する
- 火災を小さいうちに消すために、住宅用消火器等を設置する
- お年寄りや身体の不自由な人を守るために、隣近所の協力体制をつくる

宇部・山陽小野田消防局予防課 (☎ 21-7599)

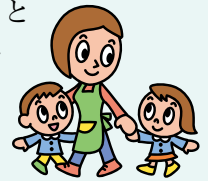


子育て 情報ナビ



今回のテーマは病児・病後児保育

インフルエンザなど、お子さんが病気にかかった時などに、病児ケアハウスを利用することができます。病気のために保育園や幼稚園、小学校での集団生活が困難で、家庭では仕事の都合で保育ができないなどの場合に、お子さんを一時的に預かり保育を行います。保育にあたっては小児科医の管理のもとで預かりますので安心してご利用いただけます。



◎対象児童

小学3年生まで

◎保育日 月～土曜日(祝・休日を除く)
※保育時間については、実施施設にお問い合わせください。

◎保育料 1日あたり2,000円

※減免制度があります。

◎登録料 1人1,000円(初回のみ)

◎利用方法 事前に実施施設に登録し、利用前に電話で予約

実施施設

- 小野田病児ケアハウス
住吉本町一丁目3-24 (☎ 81-0434)
- 病児ケアハウスキッズあさひ
殿町三 (☎ 71-0148)

こども福祉課 (☎ 82-1175)



【問い合わせ先】
環境課 ☎ 82-1143

■大型ごみの出し方

タンスやソファなどの大型家庭ごみは、通常収集は行っていませんので、ごみステーションに出すことはできません。処分するには、直接環境衛生センターに持ち込むか、市の戸別収集(有料)を利用してください。戸別収集を利用する場合は、事前に環境衛生センター(☎ 83-3651)に申し込んでください。

- 1回の申込みにつき5個まで収集します
- 収集手数料は1個につき525円です

資源ごみ売却収入	12月分	3,496,853円	平成24年度累計	36,256,208円
指定ごみ袋手数料収入		1,673,180円		13,969,626円