

報道関係各位	発信年月日	令和6年10月1日	送付枚数 (本紙含む)	2枚
担当部課名	担当課長名	担当者職氏名	連絡先電話番号	
歴史民俗資料館	館長 若山さやか	会計年度任用職員 田村和美	(0836) 83-5600	
件名	世界に一つだけ、オリジナルの“マイはにわ”を作ってみよう！ れきみん体験教室「埴輪づくり」ハロウィンスペシャルを開催します			
内 容				
<p>歴史に興味を持つきっかけづくりと、歴史民俗資料館に親しんでもらうことを目的に、れきみん体験教室「埴輪づくり」を開催します。</p> <p>イベントの周知にご協力をお願いします。</p> <p>1 内容：素焼き調粘土を用いて小さな埴輪を作ります。作った埴輪はそのままお持ち帰りいただけます</p> <p>2 詳細</p> <p>[日時] 10月26日（土）13:30-15:00</p> <p>[会場] 山陽小野田市民館（栄町9番25号）第1講義室</p> <p>[対象] 小学生以上 ※小学生は必ず保護者と一緒に参加してください</p> <p>[定員] 15人程度 ※事前申し込みが必要です（多数の場合は抽選）</p> <p>[費用] 材料費として1人につき100円</p> <p>[その他] 会場の都合上、見学・付き添いの方のお席はご用意できません</p> <p>3 申し込みについて</p> <ul style="list-style-type: none"> ・受付期間：10月1日（火）9:00から10月8日（火）17:00まで ・申込方法：WEB申請または歴史民俗資料館に備え付けの申込書に記入して提出 申請URL→https://shinsei.pref.yamaguchi.lg.jp/IhZrRwNI ※来館申込の場合、受付時間は9:00-17:00、月曜日は休館 <p>4 抽選結果の連絡：参加の可否をはがきで通知</p> <p>5 主催、問合せ先：山陽小野田市歴史民俗資料館（0836-83-5600）</p>				
※チラシを添付します（2枚目）				

れきみんな体験教室

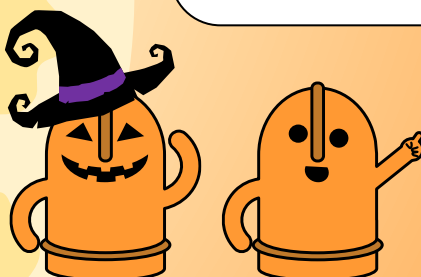
世界にひとつだけ、
オリジナルの"マイはにわ"を作ってみよう！

はにわ 埴輪 づくり

Halloween Special

ハロウィンスペシャル

申し込みはこちらから



WEB申請、または、
歴史民俗資料館に備え付けの申込書に記入して提出
※来館申込の場合、受付時間は9:00-17:00、月曜日は休館

と き： **10/26(土) 13:30-15:00**

ところ： **山陽小野田市民館 栄町9-25**

対 象： 小学生以上

定 員： 15人程度

費 用： 1人につき100円 (材料費)

申し込み
受付期間

10.1(火) 9:00-10.8(火) 17:00

申し込み多数の場合は、受付期間終了後に抽選を行い、
申し込みされた方全員に抽選結果をはがきでお知らせします。
はがきは10月11日(金)に発送予定です。

- 申し込みは1回限り有効です。
- ご家族などグループでの申し込みもできます(3人まで)。
その場合は、グループ単位で当選か落選が決まります。
- 小学生は必ず保護者と一緒に参加してください。
- 会場の都合上、見学・付き添いの方のお席はご用意できません
のでご了承ください。

主催・問合せ先：山陽小野田市歴史民俗資料館
0836-83-5600