

みなさんの暮らしを守ります！



# こちら消防 119

9月9日は救急の日です

## 救急車の適正利用をお願いします！

平成21年から3年連続で救急件数が増加しています。しかし、なかには指の切り傷など明らかに緊急性が低いと思われるものやタクシー代わりに救急車を要請するといった「モラルを欠くような救急事例」も多く見られます。

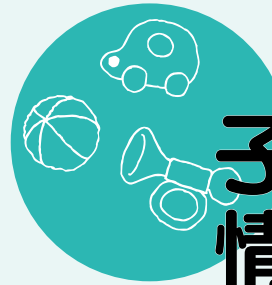
救急車を利用する前に、自家用車や他の交通機関などで病院に行くことができないか、もう一度考えてください。緊急性があり本当に救急車が必要なときは、ためらわずに119番通報で救急車を呼んでください。早めの病院への受診と、みなさんの救急車の適正な利用をお願いします。なお、夜間診療のお問い合わせは、消防局小野田指令センター（☎83-0119）にご連絡ください。

### ◆救命率の向上へ

消防業務の広域化に伴い、今年度から医療機器を搭載し医師等が同乗するドクターカーが山陽小野田市内にも出動します。



宇部・山陽小野田消防局警防課（☎21-6113）



# 子育て 情報ナビ



今回のテーマは子どもの成長・発達の悩み相談

## ことばの教室幼児部

話し方がちょっとおかしい、発音が気になる等、“ことば”の面で心配される子どもたち一人ひとりに応じた指導や相談を行っています。（無料）

◎対象 小学校就学前の幼児

※利用日時および利用方法等については、お問い合わせください。

◎問い合わせ先 「ことばの教室幼児部」

小野田小学校内（☎83-2066）

厚狭小学校内（☎72-0049）

## 乳幼児発達相談室「スマイル」

お子さんの成長・発達に関する相談に応じます。（無料）

◎対象 心身の発達が気になる小学校就学前の乳幼児とその保護者、幼稚園・保育園関係者など

◎とき 毎週月～金曜日 10:00～17:00（祝日・年末年始は除く）

◎内容 心配ごと等の相談、発達検査や行政サービス等に関する情報提供など

※電話、FAXでの相談や来園されてもかまいません。秘密は厳守します。

◎問い合わせ先 乳幼児発達相談室「スマイル」なるみ園内（☎/FAX 83-7821）

こども福祉課（☎82-1175）



【問い合わせ先】  
環境課 ☎82-1143

## ■空びんの出し方

ふたを取って中を軽くすすぎ、「透明」・「茶色」・「その他の色」の3種のかごに分別して出してください。

- 空びんを収集する日に出せるびんは、飲食用のびん（ジュースやジャムのびんなど）に限ります。
- 金属製のふたや飲食用以外のびん（化粧品のびんなど）は燃やせないごみの日にまとめて出してください。



資源ごみ売却収入

指定ごみ袋手数料収入

7月分

3,475,375円

1,410,958円

平成24年度累計

17,086,288円

6,022,888円