

人と出会い支え合い自然とふれあう 活力ある住み良さ創造都市

# さんようおのだ

広報  
No.179  
2012  
9.1

水の中にはふしぎな生物がいっぱい  
**親と子の水辺の教室**

# 目 次

目次・表紙の説明	2
サポート寄附・人のうごき	
市長から市民のみなさんへ	3
ご長寿お祝い申し上げます	4
トピックスさんようおのだ	5
かがく博覧会を開催します など	
情報ひろば	6
市水道局企業職員採用試験 など	
さんようおのだウォッチング	9
健康だより	10
さあ、学校へ行こう！	
観光ガイド検定クイズ 病院ニュース	12
まち再発見	
今月のおすすめ料理	13
こちら消防 119 子育て情報ナビ	
ごみ出しワンポイント	14
各種相談の日程	15
9月のカレンダー	裏

広報「さんようおのだ」9月15日号等の配付文書は、9月18日(火)の自治会便で発送します。

## 表紙の説明



8月17日、親と子の水辺の教室が開催され、多くの親子が参加しました。参加者は実際に厚狭川支流の随光川で水生生物の観察と採取を行い、採取した生物を文化会館で仕分けし、その分布により水質の善し悪しを調べました。最終的に、きれいな水に住む生物と少し汚い水に住む生物が同数という結果になりました。様々な生物が住む美しい川を育てていきましょう。

### サポート寄附 (ふるさと納税)

累計【368件】**14,207,000円**  
(8月23日現在)

人のうごき	(8月1日現在)	
	世帯	28,483世帯 (-32)
	人口	65,660人 (-57)
	男	30,980人 (-20)
	女	34,680人 (-37)
※( )内は前月との比較		



・・・パソコン、携帯からご利用できます。



・・・パソコンからご利用できます。

上記のマークがついているものは「山陽小野田市 WEB 申請サービス」をご利用できます。  
パソコンから ☎ <https://s-kantan.com/sanyo-onoda-u/>  
携帯電話から ☎ <https://s-kantan.com/sanyo-onoda-k/>



■発行 / 山陽小野田市

<http://www.city.sanyo-onoda.lg.jp/>  
〒756-8601 山陽小野田市日の出一丁目1-1  
☎ 82-1111 (代表)

■編集 / 総務課 ☎ 82-1148

[ki-kouhou@city.sanyo-onoda.lg.jp](mailto:ki-kouhou@city.sanyo-onoda.lg.jp)

## ■ 市長から市民のみなさんへ

市長 白井博文



### ■ 若い職員との座談会を開きました

この春採用した職員との座談会に、企業局を除く21名全員が出席しました。過日、霞ヶ関から国家公務員上級職で採用された2名（外務省と総務省）が、地方自治研修の目的で来庁した際にも集まってくれたメンバーです。その折は、行政の最前線（基礎自治体）の実情（苦労話）を少しでも聞いてもらおうと、みなさん一人ひとりに新人なりの仕事や職場の様子を話してもらいました。今回は人事課が各人から事前にレポートの提出を受けていました。テーマは、

- ①山陽小野田市職員になろうと思ったきっかけ
- ②市職員となって仕事をしてきて思うこと
- ③市職員として将来目指したいこと

の3つでした。通読し、懇談して感じたのは、一人ひとりの資質と自覚のレベルの高さでした。近年不況が続く就職（就職活動）も大変とのこと。しかし、求人側にとっては、選抜の対象者が増え、それだけに優秀な人材を確保できる絶好のチャンスです。人事課が、これまでの採用試験に工夫を凝らし、マニュアルを大幅に改訂した努力の効果もあるせいか、どの出席者にも将来の市役所を担ってくれそうなオーラ（雰囲気）を感じ、大変満足させてもらいました。

### ■ 市職員に対する不当行為について

近年は極端な事例はなくなりましたが、行政の全体からすれば一部のことはいえ、まだまだ困っている事例が後を絶ちません。全職員を対象にしたアンケートによると、「1時間以上も帰らない」「大声を出す」「本や書類を投げつ

ける」「タバコの火を飛ばす」「医師、看護師に対する暴力・セクハラ」「会議の席での恫喝」などの事例が報告されています。組織的な対応により解決できそうなケースもありますが、最近はその不当行為の原因が本人の認知症その他、心の病気によるのではないかと疑われるものも多く、その対策に苦慮しています。この秋には県警の協力を得て、2度の職員研修を実施する予定です。

### ■ 要望の実現について

行政に対する要望は多種多様です。目的・規模・財源からして、実現可能なものもあれば、到底不可能なもの、年次計画で取り組めばなんとかなるかもしれないもの、その他様々です。過日、有帆公民館での「対話の日」で、出席者から「現在公民館周辺の道路工事が進行中だが、完成後はどのようなになるのか」という質問がありました。私も説明できず、早速、担当課が県に要望したところ、完成後のイメージ図を近く工事現場付近に設置してくれることになりました。「地域のみなさん方でなんとかなりませんか」とか、「官民協働でお願いしてもよろしいでしょうか」となることもありましたが、要望はためらうことなくどうぞお申し出ください。

対話の日	9月27日(木) 19:00 ~ 市民館
------	-------------------------

※ 8月27日に開催する予定でした「対話の日」は延期しました。開催日は改めてお知らせします。みなさんには大変ご迷惑をおかけいたしました。

9月17日(祝)は敬老の日

# ご長寿お祝い申し上げます

◎問い合わせ先 高齢障害課 (☎82-1171)

## 敬老会のお知らせ

9月16日(日)、17日(祝)には、75歳以上の人を招待して、敬老会が開催されます。

### ◎9月16日(日) 10:00 開会 (受付 9:30 ~)

厚狭・出合地区 文化会館大ホール

### ◎9月17日(祝) 10:00 開会 (受付 9:30 ~)

厚陽地区 厚陽公民館講堂

埴生地区 埴生中学校体育館

### ◎9月17日(祝) 10:30 開会 (受付 9:30 ~)

本山地区 本山ドリーム体育館

赤崎地区 赤崎小学校体育館

須恵地区 須恵小学校体育館

小野田地区 市民館体育ホール

高泊地区 高泊コミュニティ体育館

高千帆地区 高千帆中学校体育館

有帆地区 有帆コミュニティ体育館

## 敬老月間啓発事業のお知らせ

### ◎敬老お祝いセール

市内在住の本年度75歳以上になる人(昭和13年4月1日以前に生まれた人)とその家族が、9月1日~30日の敬老月間に市内の協力店で、お申し出により商品の割引などの特典を受けることができます。

※実施期間、対象、サービス内容は協力店によって異なりますので、ご確認ください。

### ◎敬老祝カードの贈呈

市内の保育園・幼稚園の園児が描いた絵と、市長直筆のお祝いメッセージを添えた「敬老祝カード」を作成し、市内在住の85歳、95歳および100歳以上の人に贈呈します。

### ◎市長による表敬訪問

長寿を記念し、市内在住の100歳を迎えられた人(明治45年4月1日~大正2年3月31日に生まれた人)の居宅等を市長が訪問しお祝いをします。

平成24年度  
市内最高年齢者 **109歳**

川本 ヤスノ 小野田地区  
(敬称略。平成24年8月22日現在)

平成24年度に  
100歳になれる人

長谷川 キヨ 本山地区

井上 セン子 赤崎地区

佐々木 カネ 赤崎地区

山内 しづ子 赤崎地区

和田 キミ子 赤崎地区

原田 フジエ 須恵地区

真鍋 コツミ 須恵地区

森川 ナミ子 須恵地区

大田 テルコ 小野田地区

小松 サツエ 小野田地区

新藤 アキ子 高千帆地区

山口 ヨシコ 高千帆地区

河口 美津子 有帆地区

辰川 ナツヨ 有帆地区

三浦 ヨシ子 有帆地区

沖本 トシヨ 厚狭地区

木下 ミサエ 厚狭地区

鈴賀 正明 厚狭地区

富嶋 キミヨ 厚狭地区

林 マツ子 厚狭地区

藤本 美佐子 厚狭地区

磯谷 シヅエ 出合地区

新藤 ツヤ子 厚陽地区

久保田 シズ子 埴生地区

白土 カノ 埴生地区

福田 曜遼 埴生地区

吉村 武志 埴生地区

(敬称略。平成24年8月22日現在)



かがく博覧会を開催します

本市と山口東京理科大学との連携協力事業として、今年も「かがく博覧会」を開催します。山口東京理科大学や市内の高等学校によるブース出展は、科学を学ぶ楽しさや驚き、感動を体感できる企画ばかりです。また、今年から市内の企業も出展し、より盛大な博覧会となります。多くのみなさんのお越しをお待ちしています。

◎とき 9月22日(祝)・23日(日)

◎ところ おのだサンパーク  
(2階大催事場)

※一部、1階セントラルゲート屋外スペースで開催します。

◎入場料 無料

訪れた多くの子どもたちが実験に夢中になっていました。(昨年のように)▶



■ 22日(祝) 10:00～17:00

〈2階大催事場〉

- 山陽小野田市立小中学校児童生徒「科学作品展」
- 太陽電池と親しもう
- おいしいチョコを作ろう
- 次世代型液晶ディスプレイを見よう

〈1階セントラルゲート屋外スペース〉

- 小型レーシングカーに乗ってみよう
- ロボット体験コーナー

■ 23日(日) 10:00～15:00

〈2階大催事場〉

- 山陽小野田市立小中学校児童生徒「科学作品展」(13:30から優秀作品の発表と表彰式)
- 市内企業による自社製品を用いた実験や展示

〈問い合わせ先〉教育総務課 (☎ 82・1200)



第8回山陽小野田市民文化祭作品募集

◎出品できる人 市内在住・在職・在学の人、および市内の文化団体に所属する人

■短歌 自由題未発表1首

◎参加料

500円(小為替使用, 当日納入可)

◎応募期限 9月20日(木)(消印有効)

◎応募方法 住所・氏名・電話番号を記入し、返信用封筒を同封のうえ、郵送または持参

◎提出先 〒756-0088

山陽小野田市大字東高泊1443-7

藤本 正信方 短歌大会事務局

■絵画・書・写真・工芸・文芸

◎出品料 無料

◎応募期限 9月28日(金)(必着)

◎応募方法

提出先に備え付けの申込書に記入し提出

◎提出先 文化会館, 各公民館, 山陽総合事務所地域活性化室

■俳句 当季雑詠(未発表作品3句1組)

◎投句料 1,000円(当日納入可)

◎応募期限 10月10日(水)(消印有効)

◎応募方法

文化会館, 各公民館, 山陽総合事務所地域活性化室に備え付けの申込書に記入し提出

◎提出先 〒757-0002

山陽小野田市大字郡5294番地

平原 廉清方 俳句大会実行委員会

■川柳 「携帯」, 「ゆだねる」, 「影法師」, 「石段」, 「着る」(各題新作3句)

◎参加料 無料

◎応募期限 10月6日(土)(必着)

◎応募方法 任意の用紙に住所・氏名・電話番号を記入し、郵送または持参

◎提出先 〒756-0092

山陽小野田市新生二丁目10-20

河東 かおる方 小野田世面多留川柳会

〈問い合わせ先〉文化会館 (☎ 71・1000)

# お知らせ



## 個人市民税の寄附金税額控除の対象が拡大されました

個人市民税の寄附金税額控除の対象が拡大されたことに伴い、個人市民税も平成24年1月1日以降に支出した寄附金(平成25年度分以降)から、市が条例により指定する法人・団体等への寄附金も新たに寄附金税額控除の対象となりました。

詳しくはお問い合わせいただくか、市ホームページをご覧ください。

### ■寄附金税額控除の対象となる寄附金

- 都道府県、市区町村に対する寄附金【現行】
- 山口県共同募金会・日本赤十字社山口県支部に対する寄附金【現行】
- 市が条例で指定する法人・団体等への寄附金【新規】
- ※山口県内の公立大学法人、国立大学法人、一定の地方独立行政法人、公益社団法人、公益財団法人、一定の私立学校法人、社会福祉法人、更生保護法人などへの寄附金が寄附金税額控除の対象となります。

### ●問い合わせ先

税務課 (☎ 82-1125)

## 緊急情報の伝達試験の実施

ジェイアラート J-ALERT (緊急情報伝達手段) の試験を実施します。試験日には、市役所および山陽総合事務所に設置してある同報装置(屋外拡声機)から次のとおり音声を発信します。

### ●とき 9月12日(水)

10時頃と10時30分頃の2回実施

### ●放送内容

「これは、試験放送です。」  
「こちらは“ぼうさい山陽小野田市”です。」  
(防災行政無線チャイム)

### ●問い合わせ先

総務課 (☎ 82-1122)

## 市民意見公募制度 パブリックコメントの結果

### ●募集期間

3月15日～4月13日

### ■山陽小野田市学校給食センター 基本計画(案)

この計画案に多くの意見をいただきありがとうございました。

本来、早急に回答を公表すべきですが、現在計画案について、さらに検討を重ねており、その結果に基づき回答(市の考え方、対応)を公表することとしていますので、ご理解をお願いします。

### ●担当課

教育総務課 (☎ 82-1200)

## 秋の全国交通安全運動 9月21日(金)～30日(日)

～住みよい山口

いつも心に 交通安全～  
秋は行楽シーズンです。運転者、自転車利用者、歩行者それぞれの立場で、思いやりと譲り合いの心をもった、おもてなし運転を実践し、「交通安全県やまぐち」を実現しましょう。

### ■重点目標

- 子どもと高齢者の交通事故防止
- 夕暮れ時と夜間の歩行中・自転車乗用中の交通事故防止(特に反射材用品等の着用の推進および自転車前照灯の点灯の徹底)
- 全ての座席のシートベルトとチャイルドシートの正しい着用の徹底
- 飲酒運転の根絶
- スピードダウンの推進(県重点)

### ■交通安全フェスタ



- とき 9月30日(日) 10:30～
- ところ おのだサンパーク
- 内容 交通安全功労者・優良運転者表彰式、須恵小学校金管バンド演奏、山口県警察音楽隊演奏など

### ●問い合わせ先

生活安全課 (☎ 82-1133)

【広告掲載欄】掲載についてのお問い合わせは総務課 (☎ 82-1148) まで。お得な割引もあります。

## \*\*\*小野田小百合幼稚園\*\*\* ここに広場♪

《平成24年度の予定表》

	1歳児	2～4歳児
	10:00～10:40 (9:50～受付)	11:00～12:00 (10:50～受付)
9/7(金)	リトミック	運動遊び
10/26(金)	リトミック	リトミック
11/16(金)	リトミック	作って遊ぼう
12/14(金)	10:00～12:00(10:50受付)	クリスマス会
1/18(金)	リトミック	運動遊び
2/22(金)	リトミック	リトミック

＜保護者の先生の紹介＞ 北富晴美先生  
 ☆日本体育大学体育学部卒業  
 ☆幼児体育指導者養成コース所長  
 ☆福岡市ジュニア新体操協会副会長  
 笑顔の素敵な元氣いっぱい  
 北富晴美先生です▼

10月16日(火) 13:30～14:30  
 (13:20～13:30受付) 対象年齢:1歳児中～4歳児  
 西日本体育大学の先輩先生とモンテッソーリ教育の  
 体験を通して、お身体が丈夫で元氣な子ども  
 楽しく遊ばせよう

時間 1歳児グループ  
10:00～10:40(9:50～受付)  
2～4歳児グループ  
11:00～12:00(10:50～受付)

場所 小野田小百合幼稚園 新館2階ホール

準備物 水筒・運動の出来る服装  
(リトミック・運動遊びは素足でおこないます)

お問  
合  
せ 学校法人信愛学園小野田小百合幼稚園  
山陽小野田市北若山1280(若山公園隣接) TEL/FAX 0836-83-2101  
ホームページ http://www.10.ocn.ne.jp/~o-sayuri/

## 市の情報番組が始まりました

FM サンサンきららで、毎週日曜日から水曜日の週4回、市の情報番組を放送しています。ぜひ、お聴きください。

### ●放送日時

日曜日	12:30～12:40
月曜日	17:30～17:40
火曜日	12:30～12:40
水曜日	17:30～17:40

※放送時間は、多少前後することがあります。

### ●周波数 89.7MHz

### ●問い合わせ先

総務課 (☎ 82-1148)

## 緑のカーテンコンテスト 市民投票に参加しませんか

緑のカーテンコンテストに今年も多く応募をいただきありがとうございました。応募していただいた緑のカーテンの写真を展示し、市民投票を行います。

### ●とき 9月10日(月)～21日(金) 8:30～17:15

※土・日・祝日を除きます。

### ●ところ 市役所1階ロビー

### ●問い合わせ先

市地球温暖化対策地域協議会  
(環境課内 ☎ 82-1144)

## 指定給水装置工事事業者の指定

下記の業者を市指定給水装置工事業者に指定しましたので、お知らせします。

### ○有限会社 福永配管所

山口市矢原 1184 番地 13  
(☎ 083-922-3867)

7月30日付指定

### ○有限会社 西城建設

大字小野田 1131 番地 64  
(☎ 89-0212)

7月31日付指定

### ●問い合わせ先

水道局総務課 (☎ 83-4111)



宇部市と広報紙で情報を交換しています。

## NHK交響楽団のトップメンバーたちが奏でる 至高のハーモニー

【問い合わせ先】宇部市文化振興課 (☎ 34-8616)

ヴァイオリン、ヴィオラ、チェロ、コントラバス、ピアノの小編成クラシックコンサートです。演奏者による初心者向けの解説を交えながらソロから五重奏まで、様々なスタイルで名曲が演奏されます。

●とき 9月26日(水) 18:30～ ●ところ 渡辺翁記念会館

●入場券 一般 1,500円 高校生以下 500円  
(全席指定、当日券は500円増し)

※小学生から入場できます。

●プレイガイド 宇部井筒屋、フジグラン宇部、宇部市文化会館  
おのだサンパーク、サンパークあじす

## 家族相談会

●対象 概ね15歳から39歳までの未就労者の家族

●とき 9月29日(土)  
13:00～14:00 セミナー  
14:10～15:00 フリートーク  
15:10～16:00 個別相談

●ところ  
小野田勤労青少年ホーム

●内容  
子どもの社会的自立に向けて家族ができること、対応方法

●講師 石川 章  
(不登校・ひきこもり支援センターNPO法人Nest代表理事)

●参加料 無料

●定員 セミナー20人、個別相談1人(各先着順)

●申込方法 電話にて申込み

●問い合わせ・申込先  
うべ若者サポートステーション  
(☎ 36-6666)

## 募集・試験

### 自衛官採用試験

#### ■防衛大学校学生(一般前期)

○第1次試験日  
11月10日(土)・11日(日)

#### ■防衛医科大学校学生

#### ○第1次試験日

10月27日(土)・28日(日)

#### ■看護学生

○第1次試験日 10月20日(土)

#### ●受付期間

9月3日(月)～10月1日(月)

※詳しくはお問い合わせください。

#### ●問い合わせ先

自衛隊山口地方協力本部  
宇部地域事務所 (☎ 31-4355)

## 市水道局企業職員採用試験

#### ■上級水道企業職(土木, 1人程度)

#### ●対象

○昭和57年4月2日以降生まれで、学校教育法に規定する大学(これと同等と認めるものを含み、短期大学を除く)を卒業した人(平成25年3月までに卒業見込みの人を含む)

○土木の学科・課程等を修めた人

#### ●受付期限

9月24日(月) (消印有効)

●第1次試験日 10月21日(日)

#### ●採用予定日

平成25年4月1日

※受験申込書は市ホームページからもダウンロードできます。

#### ●申込書の配布場所・

問い合わせ・提出先

水道局総務課 (☎ 83-4111)

**甲種防火管理新規講習**

- とき 10月10日(水)・11日(木)
- ところ 消防訓練研修センター  
(小野田消防署内)
- 講習料 4,500円
- ※全科目の受講者に、甲種防火管理者の資格が付与されます。
- 定員 100人(先着順)
- 申込期間  
9月11日(火)～21日(金)
- ※土・日・祝日を除きます。
- 問い合わせ・申込先  
宇部・山陽小野田消防局予防課  
(☎21-6114)

**市営住宅入居者募集**

■募集戸数等

○一般住宅

団地名	一般枠	優先枠	間取り
本山	1戸	1戸	3DK
えびす	1戸	—	3DK
古開作	1戸	1戸	3DK
有帆	2戸	2戸	2DK
神帆	1戸	—	2DK
萩原	2戸	—	2DK
南萩原	1戸	1戸	3DK
石丸	1戸	—	2DK
西善寺	1戸	—	2DK
成松	1戸	—	3DK
大河内	1戸	1戸	2DK
	1戸	—	3DK
前場	1戸	—	3DK

○母子専用住宅

団地名	一般枠	優先枠	間取り
赤崎	1戸	—	3DK

※優先枠は、高齢者、障がい者、母子(父子)世帯等の人で、一定の要件を満たす人が対象です。

- 家賃  
月額6,800円～34,600円
- ※家賃月額は入居者の収入により異なります。また、駐車場を利用する場合、別に駐車場料金が必要な団地があります。
- 申込期間  
9月11日(火)～25日(火)(消印有効)
- 申込方法  
建築住宅課、山陽総合事務所地域活性化室、南支所、埴生支所に備え付けの申込書に記入し提出。申込書は市ホームページからもダウンロードできます。
- ※他の市営住宅を順番待ちされている人も申込みができますが、現在の申込み分は無効となります。
- 問い合わせ・申込先  
建築住宅課 (☎82-1166)

**庭木の手入れ・  
病害虫管理講習会**



- とき 9月29日(土)  
9:00～12:00(小雨決行)
- ところ 東沖緑地
- 内容 講義、実技演習
- 申込方法 当日、8:50までに管理棟前に集合

※植木ばさみ、刈り込みばさみがあれば、持参してください。

- 問い合わせ先  
都市計画課 (☎82-1163)

**市社会福祉事業団職員採用試験**

■福祉職(2人程度)

- 対象
  - 昭和60年4月2日以降生まれで、学校教育法に規定する大学、短期大学(これらと同等と認めるものを含む)を卒業した人で社会福祉士、精神保健福祉士または介護福祉士いずれかの国家資格を有する人
  - 平成25年3月卒業見込みの人で社会福祉士、精神保健福祉士いずれかの国家資格の受験資格を有する人
- 受付期間  
9月10日(月)～10月10日(水)
- ※受験手続きなど詳しくはお問い合わせください。
- 問い合わせ先  
市社会福祉事業団本部  
(みつば園内 ☎84-5920)

**「懐石料理教室」受講生募集**

- とき  
9月27日(木) 13:30～16:30
- 講師 真鍋 正彦(春駒亭店主)
- 受講料 2,000円(材料費込み)
- 定員 16人(先着順)
- 申込方法 電話にて申込み
- ところ・問い合わせ・申込先  
きらら交流館 (☎88-0200)

**介護保険関係の通知用封筒 広告主募集**

市では、介護保険関係の封筒に広告を掲載していただける企業、団体を募集します。

封筒の種類	広告スペース	印刷枚数	発送開始時期
介護保険関係の各種通知用封筒	封筒裏面 下部のうち縦10cm×横9cm	2万枚(黒1色刷)	平成24年12月

- 広告主の決定方法 掲載料の最高額を提示した企業、団体
- 募集期限 9月21日(金) ※広告の掲載基準等の詳細については、お問い合わせください。
- 問い合わせ・申込先 高齢障害課 (☎82-1172)





## 乳幼児ふれあい体験事業 スキ・すき☆スキンシップ

### SCENE 1



**乳** 幼児や懸命に子育てしている母親とふれあい、生命の大切さや尊さを感じ、人間形成に必要な父性・母性を育てることなどを目的とした乳幼児ふれあい体験事業「スキ・すき☆スキンシップ」が、小学6年生を対象に夏休み中の8月2日と16日に行われました。16日は、小野田保健センターで行われ、有帆・本山・赤崎小学校の6年生7人が参加しました。人形を使って抱き方や服の着脱を練習した後、実際に乳幼児をだっこしたり、服を脱がせたりしましたが、泣かれてしまったり、暴れられてしまったりと、育児の大変さを実感したようでした。その大変さとは裏腹に、乳幼児とふれあっているときの児童は、とても穏やかで柔らかな表情をしていました。

### SCENE 2

## 記録更新を目指して 市民体育大会 水泳競技

**市** 市民体育大会の水泳競技が、8月22日に市民プールで開催され、自由形や平泳ぎなどの6種目に約60人が参加しました。自己ベストを1秒でも縮めようと意気込む人や、25mを泳ぎきることを目標にする幼児の姿が見られ、目標を達成した後の満足気な顔が印象的でした。



### SCENE 3

## 看護の心に触れて 高校生 1日看護体験

**8** 月23日に市内の高校生4人が市民病院で、看護業務を体験しました。普段見ることのできない病院設備等に驚いたり、看護師の仕事の間近で見ると感心する場面も。今回の体験をとおして、看護への関心を深め、看護職を目指すきっかけにもなったのではないのでしょうか。

## ◎9月1日からポリオの予防接種が変わります

9月1日から、ポリオワクチン予防接種は、口から飲む「生ポリオワクチン」から、皮下に注射をする「不活化ポリオワクチン」に変わります。

## ■ポリオワクチン定期接種（母子健康手帳持参）

	従 来	9月1日以降
ワクチン種別	経口生ポリオ	不活化ポリオ（皮下注射）
回 数	2 回	初回接種3回、追加接種1回（計4回）
時 期	春 期・秋 期	通 年
実 施 機 関	宇部市・山陽小野田市内の定められた医療機関	山口県内の定められた医療機関

- 対象 生後3か月～90か月未満の乳幼児（標準接種年齢：生後3か月～18か月）  
※初回接種（3回）は、それぞれ20日以上の間隔をおいて接種してください。追加接種（1回）は、初回接種終了後12か月～18か月（標準）の間隔をおいて接種してください。
- 接種回数 9月1日までの接種回数によってその後、必要な接種回数が異なります。  
①ポリオワクチンをまだ1回も受けていない ⇒ 不活化ワクチンを合計4回受ける  
②生ポリオワクチンをすでに1回受けている ⇒ 不活化ワクチンをあと3回受ける  
③生ポリオワクチンをすでに2回受けている ⇒ 不活化ワクチンは必要ない  
④不活化ポリオワクチンを1～3回受けている  
⇒ 不活化ワクチンが合計4回となるよう、残りの回数を受ける（4回目は現時点では任意）
- 費用 無料（ただし、対象年齢を過ぎると実費）  
※詳しい内容は、かかりつけ医または保健センターへお問い合わせください。

## 【乳児健康診査】

（母子健康手帳・乳児健康診査票持参）

- 対象 生後1・3・7か月児
- ※各医療機関にお問い合わせのうえ、受診してください。

## 【1歳6か月児健康診査】

（母子健康手帳・健康診査票持参）

- 小野田保健センター
- とき 9月14日（金） 13:00～14:00

## 【3歳6か月児健康診査】

（母子健康手帳・健康診査票・尿持参）

- 小野田保健センター
- とき 9月28日（金） 13:00～14:00

## 【すくすく相談】

（母子健康手帳持参）

- 対象 乳幼児
- 内容 乳幼児の身体測定、育児相談、栄養相談
- 保健センター
- とき 9月13日（木） 9:30～11:15
- 小野田保健センター
- とき 9月20日（木） 9:30～11:15

## 【すくすくベビーサークル】

- 対象 0歳～1歳3か月児とその母親
- 小野田保健センター
- とき 9月20日（木） 10:00～11:30
- 内容 折り紙で作る「くちびる」

## 【健康体操】

- 出合公民館
- とき 9月20日（木） 9:30～11:00
- 内容 健康チェック、SOSおきよう体操、はつらつ山口健康体操など

## 【健康相談】

- 小野田保健センター
- とき 9月13日（木） 9:30～11:30
- 保健センター
- とき 9月20日（木） 9:30～11:30

## 【介護者の集い】

- 送迎については、社会福祉協議会（☎83-2344）にご相談ください。
- とき 9月10日（月） 13:30～15:00
- ところ 中央福祉センター

休日や平日夜間に急に体の具合が悪くなったら…？ 次の医療機関で受診できます。

山陽小野田市急患診療所 【一次診療所】 旭町(小野田保健センター併設) ☎ 84-3632	内 容		開設日	診療時間
	平日夜間	内科(高校生以上)	月～金(祝日を除く)	19:00～22:30
	小児科休日	小児科	日曜日・祝日	9:00～12:00 13:00～17:00

休日応急 担当医	小野田市医師会 (9:00～17:00)		厚狭郡医師会 (9:00～17:00)
	内 科	外 科	
▶ 9/ 9(日)	山口労災病院 南中川町 ☎ 83-2881	山口労災病院 南中川町 ☎ 83-2881	かわむら内科 渡場 ☎ 78-1433
▶ 9/16(日)	山陽小野田市民病院 旭町 ☎ 83-2355	山陽小野田市民病院 旭町 ☎ 83-2355	河村医院 寝太郎町二 ☎ 72-0270
▶ 9/17(祝)	小野田赤十字病院 須恵東 ☎ 88-0221	小野田赤十字病院 須恵東 ☎ 88-0221	てらい内科クリニック 未益 ☎ 71-0022
▶ 9/22(祝)	早川内科医院 須恵西 ☎ 88-0008	山口労災病院 南中川町 ☎ 83-2881	厚狭セントヒル泌尿器科 今市 ☎ 71-2111
▶ 9/23(日)	しらさわ内科クリニック 北竜王町 ☎ 81-2600	瀬戸病院 稲荷町 ☎ 83-2292	原田外科医院 森本 ☎ 76-3121
▶ 9/30(日)	小野田ライフケアクリニック 高栄一丁目 ☎ 81-0188	井上医院 新生二丁目 ☎ 81-1213	久保整形外科医院 常盤町 ☎ 72-1711
▶ 10/ 7(日)	小野田赤十字病院 須恵東 ☎ 88-0221	小野田赤十字病院 須恵東 ☎ 88-0221	吉武内科クリニック 加藤上 ☎ 73-0095

### 【大変なときこそ 体と心を大切に】

国は毎年、命の大切さや身近な人の危険を示すサイン、また、その対処方法を理解してもらうことを目的に9月10日から16日までを「自殺予防週間」としています。自殺に対する偏見や誤解をなくし、あなたの身近にいる人の変化を感じ、自殺を未然に防ぎましょう。

#### 《周囲の気づく変化》

- ・ 以前と比べて表情が暗く、元気がない
- ・ 体調不良の訴え(身体の痛みや倦怠感)が多くなる
- ・ 仕事や家事の能率が低下、ミスが増える
- ・ 周囲との交流を避ける
- ・ 遅刻、早退、欠勤(欠席)が増加する
- ・ 趣味やスポーツ、外出をしなくなる
- ・ 飲酒量が増える

上記のような状態が続く場合は、相談窓口の利用や医療機関への受診を勧めましょう。

#### ● ところの健康相談窓口

- 保健センター(健康増進課内) ☎ 71-1814
- 高齢障害課(☎ 82-1170)
- 宇部健康福祉センター  
精神・難病班(☎ 31-3200)

### 【専門医等による不妊相談】

不妊に関することで悩む夫婦を対象に、専門相談医等による相談を行います。

相談は無料です。秘密は厳守しますので、お気軽にご相談ください。

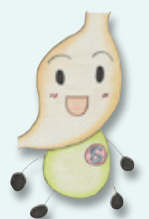
- とき 10月5日(金) 15:00～17:00
- ところ 宇部健康福祉センター  
(宇部市常盤町二丁目3番28号)
- 申込方法 事前に電話にて申込み(FAX, E-mailでも可)
- 問い合わせ・申込先  
宇部健康福祉センター 健康増進課 地域保健班(☎ 31-3200 FAX 34-4121)  
a013220@pref.yamaguchi.lg.jp

### 【胃がん検診はお済みですか？】

今年度の胃がん検診は10月末で終了します。毎年10月は予約が取りにくくなりますので、早めに予約をし、受診しましょう。

#### ● 対象

40歳以上で山陽小野田市に住所を有し、他の方法で検診を受けることができない人  
※詳しくは保健センターへお問い合わせください。





## 1日のスタートを気持ちよく

市内の小中学校では、気持ちのよいあいさつが身につくように、様々な取り組みが行われています。

埴生中学校では、生徒会の役員による朝のあいさつ運動が伝統となっています。学校のチャレンジ目標である「元気で爽やかなあいさつ」のとおり、毎朝清々しいあいさつが交わされています。

1年生からは「あいさつ運動を毎朝続けている先輩を尊敬しています」などの声が聞かれました。

1学期の生徒総会では、生徒会の役員を見習って、全校生徒が順番であいさつ運動に参加することが決まりました。みんなの心がけでよき伝統が継承されています。



▲生徒会の役員が率先してあいさつをします。

【問い合わせ先】学校教育課 (☎ 82-1201)

# 観光ガイド 山陽小野田 検定クイズ

わがまち「山陽小野田」のことをみなさんはどれだけ知っているか、問題にチャレンジしてみてください。

**Q11** 高泊開作の排水用樋門として造られた浜五挺唐樋は、どこから「史跡」の指定をされているのでしょうか？  
①国 ②県 ③市

**Q12** 津布田海岸から見える夕陽は、年に2度関門海峡に沈みます。それは11月20日頃といつ頃でしょうか？  
①5月20日頃 ②9月20日頃  
③1月20日頃

※解答と解説は10月1日号に掲載します。

### A9. ③クモハ42形

前回の解答と解説

JR小野田線には、かつて日本最古の電車「クモハ42形」が走り、全国からクモハファンが撮影に訪れましたが、平成15年(2003年)に惜しまれながらその姿を消しました。

### A10. ②ドイツ

小埴生で生まれた青木周蔵は、外務大臣を務めた明治から大正時代にかけての政治家です。不平等条約の改正に力を注ぎ、日本の外交に大きな足跡を残しました。

山陽小野田観光協会 (商工労働観光課内 ☎82-1313)

## 市民病院 ニュース

Vol.54



### ■ 糖尿病教室を開催しています

糖尿病であっても健康な生活を過ごせるように、正しい知識や自己管理の方法を身につけませんか。予約は不要です。

◎開催日 第1・2・3水曜日 ◎時間 13:00～13:30

◎ところ 市民病院2階 健診センター ◎参加料 無料

※内容等の詳細については市ホームページをご覧ください。

### ■ 禁煙外来を行っています

◎診察日 毎週月曜日 ◎診察時間 14:00～16:00

※診察は予約制です。希望日の前の週の金曜日までにご予約ください。

### ■ 病院敷地内全面禁煙のお知らせ

病院敷地内の全面禁煙に、みなさんのご理解とご協力をお願いします。

山陽小野田市民病院 ☎ 83-2355 <http://www.city.sanyo-onoda.lg.jp/site/shiminbyoin/>

JR 美祢線（厚狭駅）



# 【まち再発見 62】

## 「JR 美祢線」

JR 美祢線は、明治38年、山陽鉄道により厚狭駅から大嶺駅までの区間、石炭を運ぶための路線として誕生しました。かつては、急行列車やオレンジ色のディーゼル機関車が牽引する石炭・石灰石の貨物列車が数多く運行されていましたが、次第にトラック輸送に切り替わり、現在では、厚狭駅から長門市駅を結ぶ全長46kmの単線の路線として普通旅客列車のみが緑の山々を縫って走る、のどかな口カール線になっています。

美祢線は、平成22年7月の豪雨災害で橋脚や線路の路盤が流出するなど大きな被害を受け、不通になりましたが、沿線住民をはじめ、JRや県、本市や美祢市、長門市の努力により平成23年9月に運行を再開し現在は通常どおり運行しています。

美祢駅からはアンモナイト号バスに乗って秋吉台を訪れたり、長門市まで足をのびして金子みすゞの足跡を巡ったり、近くは湯ノ峠駅そばの温泉を訪れたりすることができません。復活した美祢線に乗って、車窓からの美しい景色を眺めながら、のんびり旅をしてみませんか。

### 今月のおすすめ料理

## 「洋風白和え」

～スモークサーモンを加えて彩りよく～



### 材料（4人分）

きゅうり	50g	【和え衣】	
キャベツ	50g	木綿豆腐	1/2丁(200g)
塩	少々	砂糖	大さじ2
アボカド	1個	練りごま(白)	大さじ1
スモークサーモン	40g	みそ	小さじ2
しめじ	1/2房	塩	少々
ミニトマト	6個		

### 【1人分栄養価】

エネルギー 182kcal / たんぱく質 10.1g / 脂質 13.8g / 塩分 0.4g

### 作り方

- ①きゅうりは小口切りにして塩もみする。キャベツは長さ4cm、幅5mmの細切りにして塩をまぶし、5分間おいて布巾に包んで水気を絞る。
- ②スモークサーモンは幅2cmに切る。アボカドは縦に切り目を入れ、ねじって半割りにする。種を除き、皮をむいて幅5mmのいちよう切りにする。
- ③しめじは小房に分けてゆでる。豆腐は布巾に包んで水気をしっかり絞り、手でもむようにして固まりをつぶす。
- ④ボウルにAを入れてよく練り混ぜ、③を少しずつ加えて混ぜ合わせる。均一になったら①②を加えて和える。器に盛り、半切りにしたミニトマトを添える。

■保健センター監修 ■山陽小野田市食生活改善推進協議会（厚陽校区担当）



今回の料理は「副菜1つ、主菜1つ」に該当します。

みなさんの暮らしを守ります！



# こちら消防 119

9月9日は救急の日です

## 救急車の適正利用をお願いします！

平成21年から3年連続で救急件数が増加しています。しかし、なかには指の切り傷など明らかに緊急性が低いと思われるものやタクシー代わりに救急車を要請するといった「モラルを欠くような救急事例」も多く見られます。

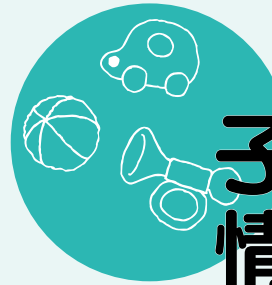
救急車を利用する前に、自家用車や他の交通機関などで病院に行くことができないか、もう一度考えてください。緊急性があり本当に救急車が必要なときは、ためらわずに119番通報で救急車を呼んでください。早めの病院への受診と、みなさんの救急車の適正な利用をお願いします。なお、夜間診療のお問い合わせは、消防局小野田指令センター（☎83-0119）にご連絡ください。

### ◆救命率の向上へ

消防業務の広域化に伴い、今年度から医療機器を搭載し医師等が同乗するドクターカーが山陽小野田市内にも出動します。



宇部・山陽小野田消防局警防課（☎21-6113）



# 子育て 情報ナビ



今回のテーマは子どもの成長・発達の悩み相談

## ことばの教室幼児部

話し方がちょっとおかしい、発音が気になる等、“ことば”の面で心配される子どもたち一人ひとりに応じた指導や相談を行っています。（無料）

◎対象 小学校就学前の幼児

※利用日時および利用方法等については、お問い合わせください。

◎問い合わせ先 「ことばの教室幼児部」

小野田小学校内（☎83-2066）

厚狭小学校内（☎72-0049）

## 乳幼児発達相談室「スマイル」

お子さんの成長・発達に関する相談に応じます。（無料）

◎対象 心身の発達が気になる小学校就学前の乳幼児とその保護者、幼稚園・保育園関係者など

◎とき 毎週月～金曜日 10:00～17:00（祝日・年末年始は除く）

◎内容 心配ごと等の相談、発達検査や行政サービス等に関する情報提供など

※電話、FAXでの相談や来園されてもかまいません。秘密は厳守します。

◎問い合わせ先 乳幼児発達相談室「スマイル」なるみ園内（☎/FAX 83-7821）

こども福祉課（☎82-1175）



【問い合わせ先】  
環境課 ☎82-1143

## ■空びんの出し方

ふたを取って中を軽くすすぎ、「透明」・「茶色」・「その他の色」の3種のかごに分別して出してください。

- 空びんを収集する日に出せるびんは、飲食用のびん（ジュースやジャムのびんなど）に限ります。
- 金属製のふたや飲食用以外のびん（化粧品のびんなど）は燃やせないごみの日にしてください。



資源ごみ売却収入

7月分

3,475,375円

平成24年度累計

17,086,288円

指定ごみ袋手数料収入

1,410,958円

6,022,888円

# 9月

困りごと・悩みごとの相談に応じています。  
相談は、お住まいの地区にかかわらずどの会場でも受けられます。

相談名	ところ	問い合わせ先	とき
▶ 司法書士による法律相談	生活安全課	☎ 82-1133	18日(火) 9:00~11:00 ※8:40~8:50受付・抽選 (定員10人・先着順ではありません)
▶ 弁護士による法律相談	生活安全課	☎ 82-1133	24日(月) 13:00~16:30 ※12:20~12:30受付・抽選 (定員10人・先着順ではありません)
▶ 心の健康相談	生活安全課	☎ 82-1133	12日(水) 9:00~12:00
▶ 行政相談	生活安全課	☎ 82-1133	19日(水) 10:00~12:00
▶ 人権相談	人権・男女共同参画室	☎ 82-1137	11日(火) 9:30~12:00
▶ 行政・人権相談	山陽総合福祉センター	☎ 72-1813	12日(水) 9:30~12:00
▶ 心配ごと相談	赤崎公民館	☎ 88-0162	6日(木)・25日(火) 9:00~12:00
	高千帆福祉会館	☎ 84-6200	6日(木)・25日(火) 9:00~12:00
	山陽総合福祉センター	☎ 72-1813	5日(水)・12日(水)・26日(水) 9:00~12:00
	埴生公民館	☎ 76-0066	19日(水) 9:00~12:00
▶ 福祉まるごと相談	中央図書館	☎ 81-0050	14日(金) 13:00~17:00
▶ 家庭児童相談	こども福祉課	☎ 82-1175	毎週月~金曜 8:30~17:15 ※平日夜間・土・日・祝日は 中央児童相談所(☎083-922-7511)で受付
▶ 教育相談	小野田児童館 2階	☎ 84-5321	毎週月曜 14:00~16:00 ※心の支援室(☎82-1188)で予約を受け付けてい ますが、当日直接来られても構いません。
	山陽総合事務所 3階	☎ 71-1681	
▶ 交通事故相談	厚狭幹部交番	☎ 72-0110	毎週月・水・木曜 9:00~15:00※要電話予約
▶ 市民相談	生活安全課	☎ 82-1133	毎週月~金曜 8:30~17:15(祝日を除く)
▶ 消費相談	消費生活センター	☎ 82-1139	毎週月~金曜 8:30~17:15(祝日を除く)
▶ 弁護士による消費生活相談	消費生活センター	☎ 82-1139	26日(水) 13:00~17:00 ※事前に消費生活センターで予約(定員8人・先着順) 相談日の翌日から次回相談を受付
▶ 福祉相談	中央福祉センター	☎ 83-2050	毎週月~金曜 8:30~17:15(祝日を除く)
	山陽総合福祉センター	☎ 72-1813	

## 「高齢者・障害者の人権あんしん相談」強化週間

相談料  
無料

期間中は、高齢者や障がい者をめぐる  
様々な人権問題で悩んでいる人からの電話  
相談の平日受付時間を延長し、さらに土・  
日曜日にも相談を受け付けます。秘密は厳守  
されますので、お気軽にお電話ください。

【実施期間：9月10日(月)~16日(日)】

相談電話番号 ☎ 0570-003-110  
(全国统一番号)

◇受付時間 平日 8:30 ~ 19:00  
土・日曜日 10:00 ~ 17:00



〈問い合わせ先〉山口地方法務局人権擁護課・山口県人権擁護委員連合会 (☎ 083-922-2295)



ヤングテレホンさんようおのだ

☎ 84-2000

受付日時/毎週(月)~(金) 8時30分~17時 (土・日・祝日は留守番電話で対応します) ✉ [yungtel@city.sanyo-onoda.lg.jp](mailto:yungtel@city.sanyo-onoda.lg.jp)

気軽にご相談ください(いじめ、不登校、友人関係、家族関係、性の悩み、子育て等)

# さんようおのだ 9月のカレンダー



カレンダー内の記号 ◇…相談日 ♥…健康だより ♪…イベント 🧑‍🚒 : 山陽オート本場開催日 ㊦ : 場外発売  
○…その他 ㊦…今号の掲載ページ

<b>市議会定例会日程のお知らせ</b> 8月31日(金)～10月3日(水)〈予定〉 一般質問は9月7日(金)・10日(月)・11日(火)・12日(水)・13日(木)の予定です。 岡市議会事務局 (☎ 82-1182)		<b>はだしの時間(水遊び)</b> 対象 幼児～小学3年生とその保護者 とき 9月9日(日) 9:30～11:30 (少雨決行) ※当日9:00から管理棟横で受け付けます。 【ところ・問い合わせ先】 県立おのだサッカー交流公園 (☎ 81-3100)		着替えを持ってきてね! 1 <sup>+</sup> ○敬老お祝いセール開催～30日(市内協力店) ㊦		
2 <sup>日</sup> ㊦	3 <sup>月</sup> ◇行政書士による市民無料相談会(市役所) ㊦	4 <sup>火</sup> ㊦	5 <sup>水</sup> ◇心配ごと相談 ㊦ ♥3歳6か月児(保健センター) ㊦	6 <sup>木</sup> ◇心配ごと相談 ㊦ ♪おんがくであそぼう(文化会館) ㊦	7 <sup>金</sup> ㊦	8 <sup>土</sup> ㊦
9 <sup>日</sup> ♪小野田駅前フリーマーケット(小野田駅前ロータリー周辺) ㊦	10 <sup>月</sup> ㊦	11 <sup>火</sup> ◇人権相談 ㊦	12 <sup>水</sup> ◇行政・人権・心配ごと相談 ㊦ ◇心の健康相談 ㊦	13 <sup>木</sup> ♥すくすく相談 ㊦ ♥健康相談 ㊦	14 <sup>金</sup> ♥1歳6か月児 ㊦ ◇福祉まるごと相談 ㊦	15 <sup>土</sup> ♪NHK公開セミナー大河ドラマ「平清盛」(文化会館) ㊦
16 <sup>日</sup> ○敬老会 ㊦ ♪アラ還フェスティバル(文化会館) ㊦	17 <sup>祝</sup> ○敬老会 ㊦	18 <sup>火</sup> ◇司法書士による法律相談 ㊦	19 <sup>水</sup> ◇心配ごと相談 ㊦ ◇行政相談 ㊦	20 <sup>木</sup> ♥すくすく相談・ベビーサークル ㊦ ♥健康体操 ㊦ ♥健康相談 ㊦	21 <sup>金</sup> ○秋の全国交通安全運動～30日 ㊦ ♥育児学級(保健センター) ㊦	22 <sup>祝</sup> ♪かがく博覧会～23日 ㊦ ♪優秀映画祭～23日(文化会館) ㊦
23 <sup>日</sup> ○岩崎恭子子ども水泳教室(小野田スイミングクラブ) ㊦	24 <sup>月</sup> ◇弁護士による法律相談 ㊦	25 <sup>火</sup> ◇心配ごと相談 ㊦ ○SOSかむカムキッズ教室(保健センター) ㊦	26 <sup>水</sup> ◇心配ごと相談 ㊦ ◇弁護士による消費生活相談 ㊦	27 <sup>木</sup> ○対話の日 ㊦	28 <sup>金</sup> ♥3歳6か月児 ㊦	29 <sup>土</sup> ○男女共同参画宣言都市記念式典【下段】 ㊦
30 <sup>日</sup> ○交通安全フェスタ ㊦	1 <sup>月</sup> ○固定資産税(第3期)納期限	2 <sup>火</sup> ㊦	3 <sup>水</sup> ♪大企画展「鉄道展」～31日(歴史民俗資料館)	4 <sup>木</sup> ㊦	5 <sup>金</sup> ㊦	6 <sup>土</sup> ♪ファミリーコンサート・ティータイムコンサート(文化会館)

pick up!

and あなたがいる わたしがいる 未来がある

## 山陽小野田市 男女共同参画宣言都市記念式典

平成24年度 男女共同参画宣言都市奨励事業 (内閣府共催)

**とき** 9月29日<sup>土</sup> 13:00～16:00 (12:20開場)

**ところ** 文化会館 大ホール **入場料** 無料

※託児あり(9月17日(木)まで要予約), 手話通訳・要約筆記あり

**内容**

- 「男女共同参画都市宣言」市長声明と、会場参加者による宣言文唱和
- 内閣府からの報告
- 「第14回女と男のひとひとの一行詩入賞作品発表・鑑賞会」等

〈問い合わせ・申込先〉人権・男女共同参画室 (☎ 82-1137 FAX 83-2604)