



丹後天の橋立 (傘松より股覗きの景)



二見ヶ浦



紫宸殿の御儀

山陽町の観光



下関名勝 関門連絡船 関釜連絡船



小野田の景観

絵葉書 の 魅力

山陽小野田市歴史民俗資料館企画展

2023 **9.9** **土** → **11.7** **火**

開館時間 9:00-17:00

休館日 月曜日・祝日・9.19(火)・9.26(火)・10.10(火)
(ただし、祝日のうち9.23(土)は開館します)

観覧料 無料



企画展 絵葉書の魅力

大正から昭和初期にかけて、鉄道網の広がりにより観光旅行がブームになると、各地で観光資源が発掘され、自慢の景勝地や神社仏閣、貴重な文化財などが絵葉書となりました。

絵葉書は旅先の記念や土産に買い求められ、便りとなり各地へ届けられると、人々はまだ見ぬ土地に興味を抱き、旅に出たのかもしれませんが。

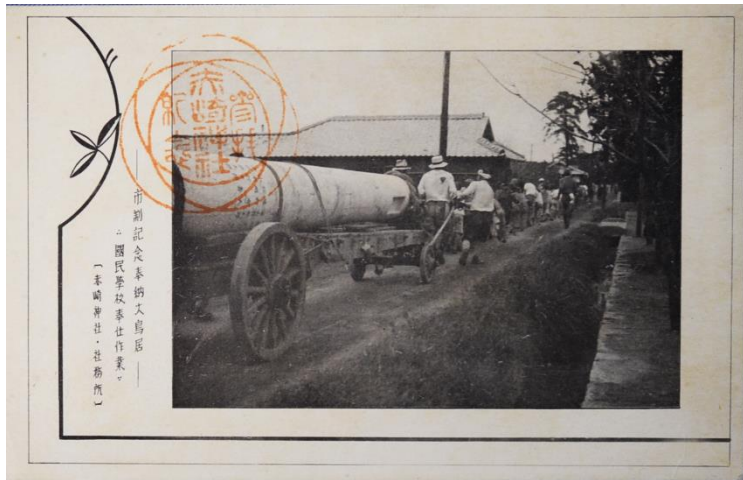
また絵葉書の中には、伝統行事、自然災害、戦争に関することなど、ニュースを伝えるものもあれば、人々の生活、風俗が紹介されているものもあります。

本企画展では、当館が所蔵する絵葉書の中から市内及び近隣のものを中心に、全国各地の魅力あふれる様々な絵葉書を紹介します。

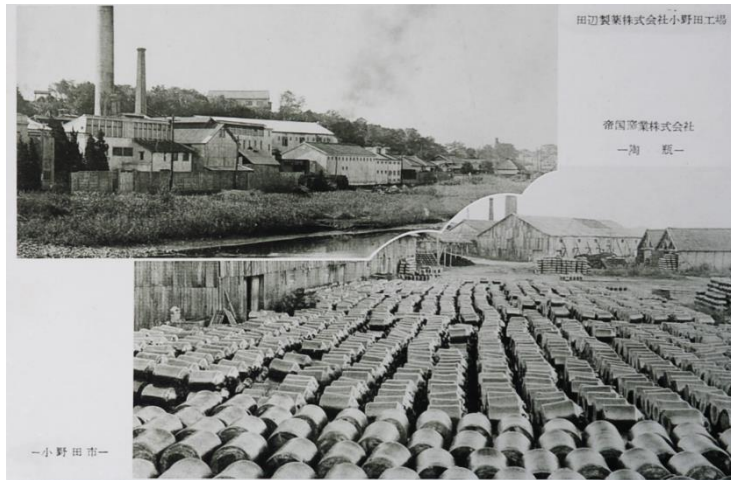
目を引くデザインの包紙を紹介する「おまけコーナー」もあります。

絵葉書からは、作られた当時に注目されていたことや、失われてしまった風景をみる事ができるなど、歴史を知る貴重な資料でもあります。

絵葉書の魅力を通して、身近な地域の歴史・文化・観光資源を再発見してみませんか。



市制記念奉納大鳥居 国民学校奉仕作業
赤崎神社社務所発行



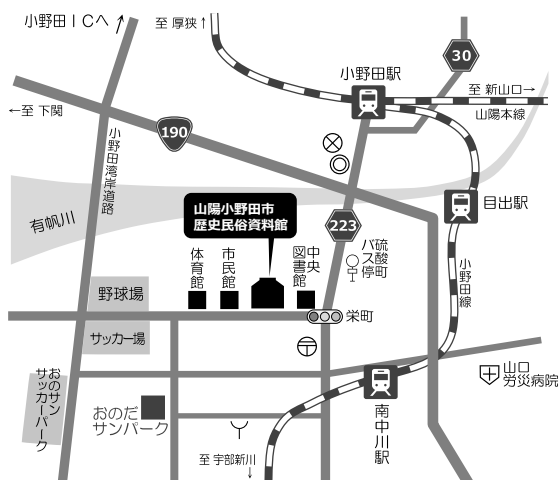
田辺製薬株式会社小野田工場／帝國窯業株式会社
小野田市・小野田商工会議所・小野田観光協会発行



広島県立商品陳列所



山口県萩史蹟 萩城



山陽小野田市歴史民俗資料館

Sanyo-Onoda City Museum of History and Folklore

〒756-0802

山口県山陽小野田市栄町9番21号

TEL: (0836) 83-5600

<http://www.city.sanyo-onoda.lg.jp/site/rekimin/>



電車 JR小野田線「南中川駅」下車、徒歩7分。

バス 「小野田駅前」からバスで宇部中央、本山岬、刈屋、理科大、叶松団地行きいずれかに乗車して約7分。「硫酸町バス停」で下車、徒歩3分。

車 山陽自動車道小野田ICより10分。(無料駐車場有、大型バス可)