

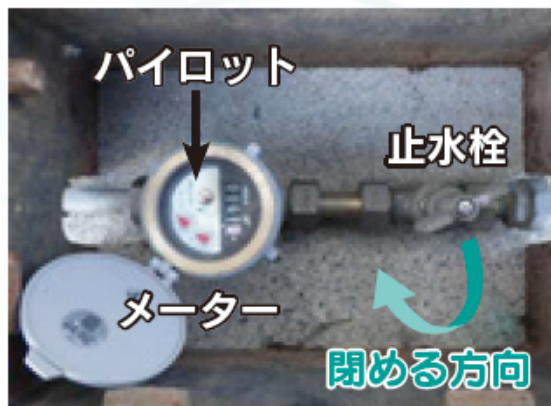
水道のことは水道局まで ☎ 83-4111

# 水とくらし



## ◎家庭での漏水の見分け方

すべての蛇口を閉めた後、水道メーターのパイロットが回っていれば漏水の可能性がります。



パイロットが回っていて、漏れている場所がわからない場合は、メーターボックス内

の止水栓を閉めて、水道局工務課給水係(☎ 81-3969)へ連絡してください。住所、氏名、電話番号を確認のうえ、自宅まで伺い、漏水調査を行います。

## ◎漏水箇所を発見したら？

水道メーターから蛇口までの漏水に伴う修繕費用は、所有者の負担になります。指定給水装置工事事業者一覧表から事業者を選び、直接依頼してください。詳しくは市ホームページまたは水道局までお問い合わせください。

## ◎定期的に点検しましょう

漏水を放置すると、思わぬ高額な請求になることがあります。早めに修理しましょう。