

デジタル化推進特別委員会

日 時 令和5年5月10日（水）

午前10時

場 所 第1委員会室

付議事項

- 1 議会タブレット端末等の導入について

山陽小野田市 御中

議会タブレット導入

2023年2月3日

株式会社NTTドコモ 中国支社
山口支店

ご提案のポイント

第1章 ハード面

1-1 ご提案機器と付属品

1-2.納品等スケジュール

第2章 ソフト面

2-1.ご提案ツール（メール）

2-2.ご提案ツール（スケジュール管理）

2-3.ご提案ツール（ビジネスチャットサービス）

2-4.ご提案ツール（端末管理・セキュリティ）

第3章 サポート面

3-1.導入研修（利用者向け）

3-2.導入研修（管理者向け）

3-3.各種マニュアル

3-4.導入後のサポート体制

第4章 通信サービス

4-1.ドコモの通信環境 周波数帯別カバー率

4-2.ドコモの通信環境 ダウンロード/アップロード実行速度

4-3. 山陽小野田市内エリア状況（2023年1月22日時点）

4-4.山陽小野田市内エリア計画（2023年6月末予定）

4-5.電波が入りにくい建物・エリアへの対応

4-6.ご提案通信プラン

第5章 緊急時の対応

5-1.レンタル機器補償サービス「レンタルあんしん補償オプション」

5-2.故障、紛失等緊急時のサポート体制

5-3.駆けつけサポート対応

Point

1

ご利用者に活用され、管理者の負担を軽減する機器とツール

- 多数自治体での実績を基に、ご利用者にしっかり使って頂ける環境をご提案します。
- 管理者となる議会事務局様の運用負担を軽減するようなご提案を致します。

Point

2

多くの実績に裏打ちされた、導入・運用サポートでの万全の導入・運用

- 近場拠点の優位性を活かし、有事の際には迅速に駆けつけ対応致します。
- 実績にて積み重ねた経験を基に、導入面・運用面でお客様をしっかりサポート致します。

Point

3

ご利用者(議員)がどこでもストレスなくご利用頂ける通信環境

- 日本全国で最大のカバー率を誇るドコモのネットワークなら、どこでもネットに繋がります。
- 受信時最大4.9Gbpsの高速通信で大容量ファイル授受や動画視聴もストレスフリー。
- 議会事務局様への苦情や問合せがなくなるよう、必要に応じ電波改善等実施致します。

第1章 ハード面

ご利用者にとって使いやすく、長くご利用頂けるタブレットと付属品をご提案いたします。

タブレット本体



本体カバー



タブレットケース



**11インチiPadPro(第4世代)
128GB Wi-Fi+Cellularモデル**

**エレコム社ソフトレザーケース
TB-A21PM360シリーズ
TB-A21PM360BK**

**エレコム社衝撃吸収フィルム
TB-A22PMFLFPGN**

- ・最新SoC（処理性能のアップ）
- ・安定して綺麗な写真が撮影可能
- ・Bluetoothバージョンアップにより、操作の高速化と省電力化を実現
- ・ApplePencilの操作性が向上
- ペンを使ったポイント操作が可能に

- ・360度回転のソフトレザーケース
- ・回転軸部が実機に干渉しない
- ・片手持ちで操作し易いベルト付き
- ・背面のホルダにペンを差し込んで持ち運びができる
- ・本革のような風合い

- ・画面をキズや汚れから守る衝撃吸収
- ・抗菌加工で雑菌の繁殖を抑え、いつでも清潔な画面
- ・指紋が付きにくく簡単に拭き取れる
- ・写真・動画がきれいに見える
- ・入った気泡が24時間後に消える

以下のスケジュールを想定しておりますが、貴市や利用者の状況に合わせて柔軟に対応致します。

	2月	3月			4月			5月			
	下旬	上旬	中旬	下旬	上旬	中旬	下旬	上旬	中旬	下旬	
物品/役務契約		★契約									
タブレット		調達期間			キitting期間			納品			
フィルム・ケース		調達期間									
Apple Pencil		調達期間									
通信・レンタル契約 ※MDM含む				★契約					5月1日利用開始		
LINE WORKS								5月1日利用開始			
								設定			
Microsoft365								5月1日利用開始			
								設定			
研修/説明会									2回実施		
マニュアル納品										納品	

第2章 ソフト面

メールは、慣れ親しんだUIと、便利な機能の観点から、以下のツールをご提案致します。

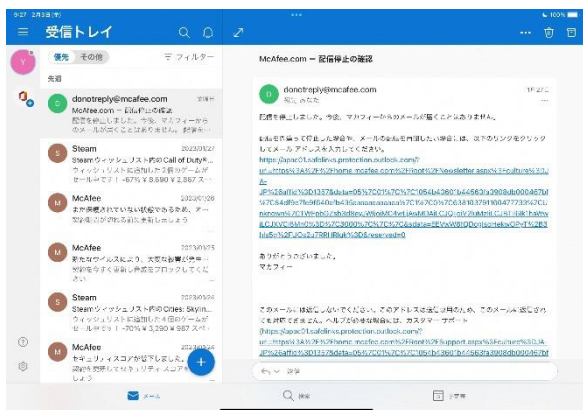
メール



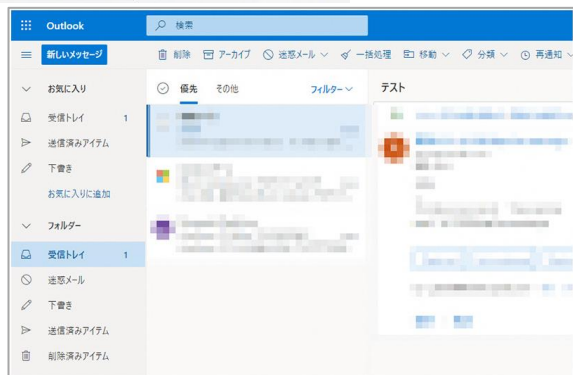
Outlookメール

Microsoft 365 Apps for businessライセンスに付属のため、月額費用無し

アプリ画面



ブラウザ画面



★スペック

メールサーバ容量：50GB

メールサイズ上限：25MB/1通

★特徴

一般的なメール機能に加え、以下はGmailには無い便利機能

- メール振り分け機能
- スレッドクリーンアップ機能
- 文章のひな型登録機能

★導入実績

福井県議会や豊明市議会等全世界で多数導入

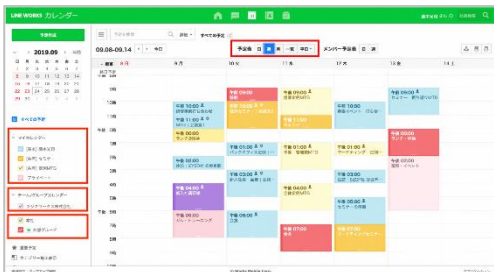
スケジュール管理ツールは、「シンプルで使いやすい」観点から以下のツールをご提案致します。

スケジュール管理

31

LINE WORKSカレンダー ビジネスチャットサービスに付属のため、月額費用無し

利用画面



★特徴

- ・シンプルでわかりやすい画面
- ・スケジュール作成機能（利用者自身/メンバー）
- ・メンバーの予定確認機能
- ・共用設備や備品などの予約機能

各種カレンダー

	マイカレンダー	会社カレンダー	チーム・グループ カレンダー
役割	<p>基本カレンダー</p> <ul style="list-style-type: none"> ・メンバーごとに設定で表示されるカレンダー ・メンバーの予定確認機能を確認する際には、他のメンバーの基本カレンダーを確認 <p>共有カレンダー</p> <ul style="list-style-type: none"> ・自分が作成して他のメンバーに共有、または他のメンバーから共有されたカレンダー 	<ul style="list-style-type: none"> ・会社全体で予定を共有するためのカレンダー ・チーム/グループカレンダーの最上部に表示され、カレンダー名は管理者が設定した会社名または団体名が表示される ・管理者は管理者画面の会社カレンダー管理で利用設定を行う。管理者のみが予定を登録、修正、削除が可能 	<ul style="list-style-type: none"> ・チームやグループのメンバーが予定を共有するためのカレンダー ・チームやグループの所属メンバーは誰でも予定を登録、修正、削除が可能
タスク	○	×	×
設備予約	○	×	×

★導入実績

杉並区議会・千葉市議会・宇都宮市議会等の議会をはじめ、35万社・400万ユーザの導入実績（LINE WORKS）

ビジネスチャットサービスは、使い勝手とセキュリティの観点から、以下のツールをご提案致します。

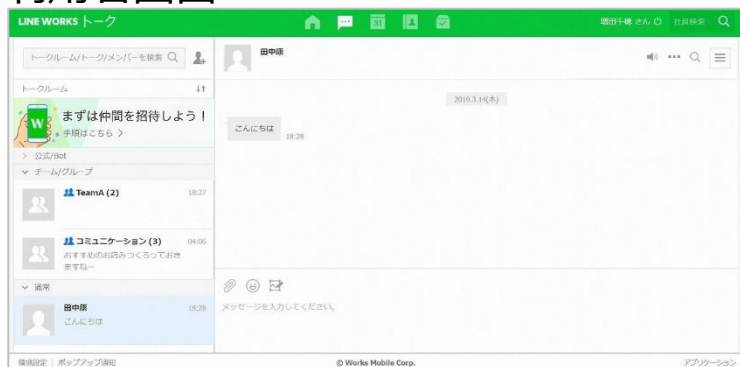
ビジネスチャットサービス



LINE WORKS

月額費用：450円/ID ※ただし、年間契約となります。

利用者画面



管理者画面



★特徴

- おなじみのLINEに近い画面で、利用者にとってわかりやすい
- LINE同様に、音声やビデオ通話も可能
- ビジネス向けのため、セキュリティは万全（金融機関も利用）
- 通常のLINEとも連携可能
- グループチャットは、「既読・未読が誰か」までわかる
- かんたんログイン機能で、パスワード忘れを防止
- アドレス帳機能もあり

★導入実績

杉並区議会・千葉市議会・宇都宮市議会等の議会をはじめ、35万社・400万ユーザの導入実績（2022年1月時点）

タブレットの管理と紛失/盗難時のセキュリティ対策を提供するMDM（端末管理サービス）に加え、通信回線の中断/再開やキャリアメール設定など通信キャリアならではの機能を備えたサービスです。

端末管理・セキュリティ（MDM）



シンプルで操作を覚えやすく、管理者にやさしい 画面設計

MDM市場12年
連続シェアNo.1

主な機能



月額250円/ID(税別)
※本提案では通信料に含む

旧サービスのあんしんマネージャーは、導入社数約9000社（県内各議会タブ含む）
本サービスのエンジンのCLOMOは市場シェア1位であり、議会だけでなく公立学校など自治体の導入実績多数

第3章 サポート面

ご利用者様向けの導入研修は、ご利用者様との対面・集合型の全体研修を想定しております。十分な担当者を配置、研修会場でのサポートと個別利用者のフォローを行います。また、ご希望に合わせ、全体研修の後にオンラインでのフォローアップ研修を実施します。

全体研修

研修参加者様の中に入り、操作が難しい方について個別のフォローを行います。

- 【内容】 ※詳細はご相談
- ・タブレット端末の基本操作
 - ・主要なアプリの操作方法
 - ・Apple Pencilの使い方 等

- 【所要時間】
- ・2時間程度（休憩含む）

後日

フォローアップ研修

全体研修で質問できなかったことやその後触ってみての疑問点などを個別にご相談頂く研修。

日時を決めて、ご利用者とオンラインで質疑応答する研修形式を想定。

- 【内容】 ※詳細はご相談
- ・タブレット端末の基本/応用操作
 - ・主要アプリの応用利用 等

- 【所要時間】
- ・1時間程度

タブレット端末の設定内容や仕組みについてご説明させていただくとともに、アプリの配信方法や、MDM操作、トラブルシューティングなど、マニュアルをご準備し、基本的な運用は、管理者様にて実施いただけるようご案内します。（約2時間）

ABM

×

MDM

Apple Business Manager × Mobile Device Management

ABMで準備した設定やアプリなどを、MDMを通じて各端末に適用しています。

アプリケーションの購入方法や、MDMへの同期の手順、端末への配布方法などをご案内します。

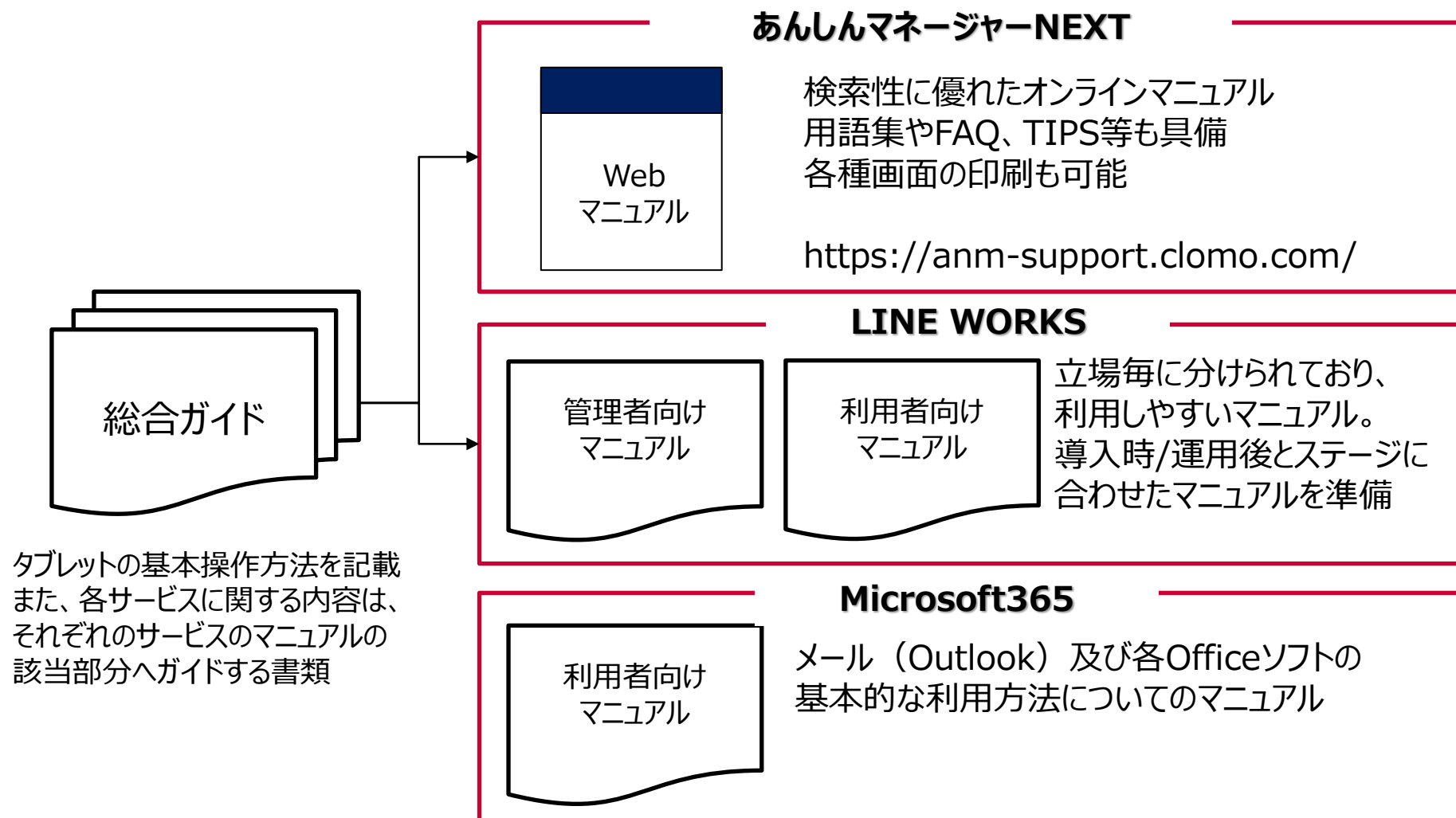
※Apple Storeで公開されるAppを、ABMで一括購入（無料Appも同じ考え方）して配布します。

- ・紛失時の対応手順
（位置確認・ロック・初期化）
- ・チャットツールの管理
（ユーザ追加・削除など）
- ・Apple関連手続き
（証明書更新・トークン更新）
- ・その他

Apple Business Managerとは

…Apple製のデバイスやアカウント、コンテンツなどを統合管理できる、法人様向けのWEBポータルサイトです。

各種マニュアルについては、管理者様がスムーズに運用できるよう準備致します。



重要な更新時には、最新のマニュアルを再作成し山陽小野田市様にご説明します

最寄り拠点からの気軽な相談環境をご提供し、的確な運用支援を行います。

山陽小野田市様

議会事務局様

指示 報告

故障/トラブル時の
相談・申告・依頼

ドコモ

山口支店（山口市）9名

営業責任者

営業リーダ・窓口

ソリューションアドバイザー

ソリューションアドバイザー

ソリューションアドバイザー

SE責任者

全体管理

プロジェクトリーダ

キッティング

受付/対応：平日9時～18時
※場合により早朝夜間土日も対応

あんしんマネージャー
ヘルプデスク

MDMサービスの操作説明
トラブルシューティング

受付/対応
平日9時半～17時半

端末レンタルセンター

タブレットの故障/紛失時の交換

受付/対応
平日10時～17時

通信回線故障窓口

通信回線の故障、不具合時の
問合せ受付

受付/対応：24H365D

中国支社（広島市）3名

ビジネスプラスサービス担当

連携

連携

連携

連携

ペーパーレス会議システム事業者

Microsoft365

LINE WORKS

CLOMO MDM

第4章 通信サービス

タブレット用回線は全国の広いエリアで利用でき、安定した通信速度であることが重要です。

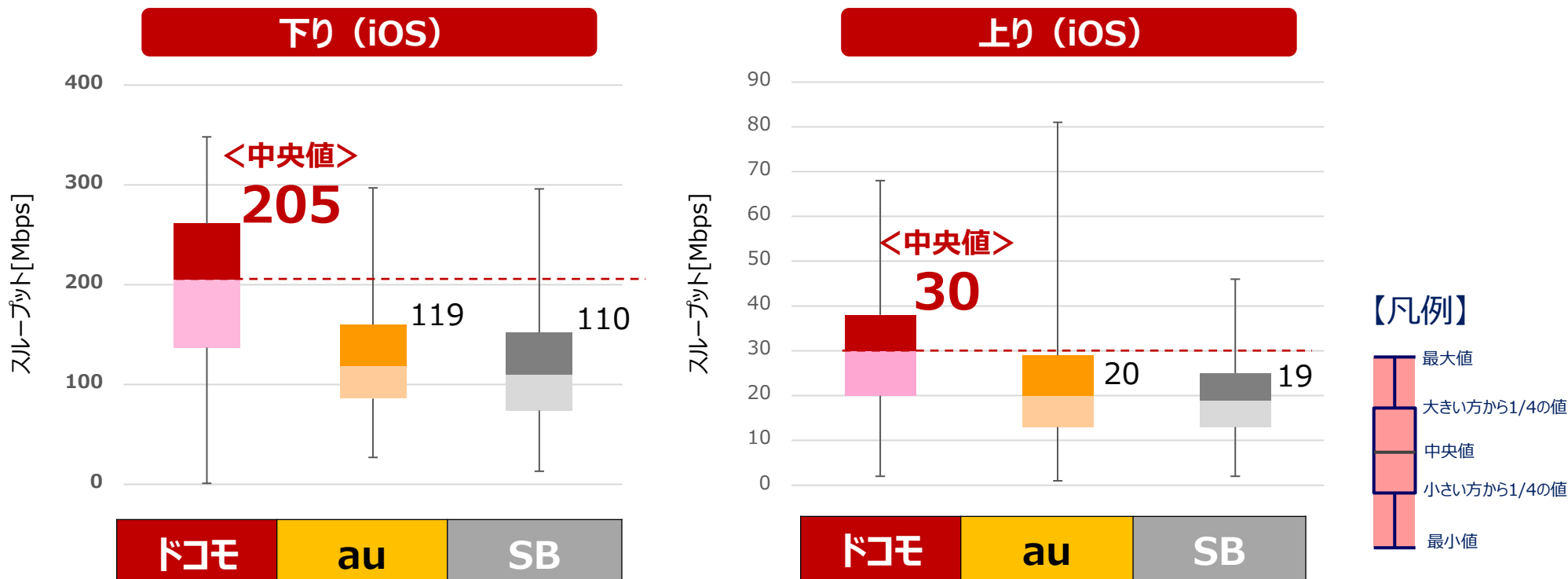
主要事業者比較にて、4G及び5Gの基地局数及び人口カバー率が最も高い数値。市内でも出張先等の都道府県でも、ご利用者様はドコモのLTEの広いエリアで快適にご利用頂けます。

	700MHz帯	800MHz帯	900MHz帯	1.5GHz帯	1.7GHz帯	2GHz帯	2.5GHz帯	3.4GHz帯	3.5GHz帯	3.7GHz帯	4.5GHz帯	28GHz帯	合計
	FDD	FDD	FDD	FDD	FDD	FDD	TDD	TDD	TDD	TDD	TDD	TDD	
docomo	21,183 ^{4G} (+1,902) 30	73,723 ^{4G} (+1,332) 73,050 ^{3G} (+1,809)	—	31,220 ^{4G} (+1,033)	21,287 ^{4G} (+850) *****	79,850 ^{4G} (+2,190) 78,562 ^{3G} (+107)	—	1,680 ^{4G} (+1,642)	30,641 ^{4G} (+1,433)	3,136 ^{3G} (+2,984)	2,603 ^{5G} (+2,367)	1,396 ^{5G} (+1,295)	7,135 ^{5G} (+6,646) 259,584 ^{4G} (+10,444) 151,612 ^{3G} (+1,795)
au	229 ^{5G} (+229) 25,253 ^{4G} (+5,164)	80,723 ^{4G} (+2,260) 47,363 ^{3G} (-98)	—	11,352 ^{4G} (+352)	4,112 ^{4G} (+3,153)	50,009 ^{4G} (+647) 62 ^{3G} (-1)	—	—	2,147 ^{5G} (+2,147) 19,020 ^{4G} (-305)	1,995 ^{5G} (+1,913)	—	1,564 ^{5G} (+1,458)	5,935 ^{5G} (+5,747) 190,469 ^{4G} (+11,271) 47,425 ^{3G} (-98)
UQ Communications	—	—	—	—	—	—	高度化BWA 44,401(+70)	—	—	—	—	—	高度化BWA 44,401(+70)
SoftBank	2,778 ^{5G} (+2,778) 12,994 ^{4G} (-2,386)	—	60,483 ^{4G} (+2,301) 38,192 ^{3G} (+30)	10,354 ^{4G} (+774)	2,082 ^{5G} (+2,082) 16,351 ^{4G} (-970)	45,009 ^{4G} (+661) 74,213 ^{3G} (-6)	—	441 ^{5G} (+441) 87 ^{4G} (-29)	30,763 ^{4G} (+885)	785 ^{3G} (+718)	—	494 ^{3G} (+488)	6,580 ^{5G} (+6,507) 176,041 ^{4G} (+3,234) 112,405 ^{3G} (+24)
Wireless City Planning	—	—	—	—	—	—	高度化BWA 66,339(+913)	—	—	—	—	—	高度化BWA 66,339(+913)
Rakuten Mobile	—	—	—	—	18,413 ^{4G} (+13,584)	—	—	—	—	711 ^{3G} (+710)	—	737 ^{3G} (+735)	1,448 ^{5G} (+1,445) 18,413 ^{4G} (+13,584)
合計	3,007 ^{5G} (+3,007) 59,430 ^{4G} (+4,790)	154,446 ^{4G} (+3,592) 120,413 ^{3G} (1,511)	60,483 ^{4G} (+2,301) 38,192 ^{3G} (+30)	52,926 ^{4G} (+2,159)	2,082 ^{5G} (+2,082) 60,163 ^{4G} (+18,557)	174,868 ^{4G} (+3,668) 152,837 ^{3G} (-100)	高度化BWA 110,740(+983)	441 ^{5G} (+441) 1,767 ^{4G} (+1,671)	2,147 ^{5G} (+2,147) 80,424 ^{4G} (+1,783)	6,627 ^{3G} (+6,325)	2,603 ^{5G} (+2,367)	4,191 ^{3G} (+3,976)	21,098 ^{5G} (+20,345) 644,507 ^{4G} (+38,531) 110,740 ^{高度化BWA} (+983) 311,442 ^{3G} (+1,641)

令和3年度 携帯電話及び全国BWAに係る電波の利用状況調査の評価結果の概要
令和4年5月（総務省ホームページ）

タブレット用回線は全国の広いエリアで利用でき、安定した通信速度であることが重要です。

ドコモのLTEはダウンロード・アップロード速度ともに6年連続で国内最速です



※調査機関：2022年1月～2022年3月（2020年度はコロナのため調査未実施）

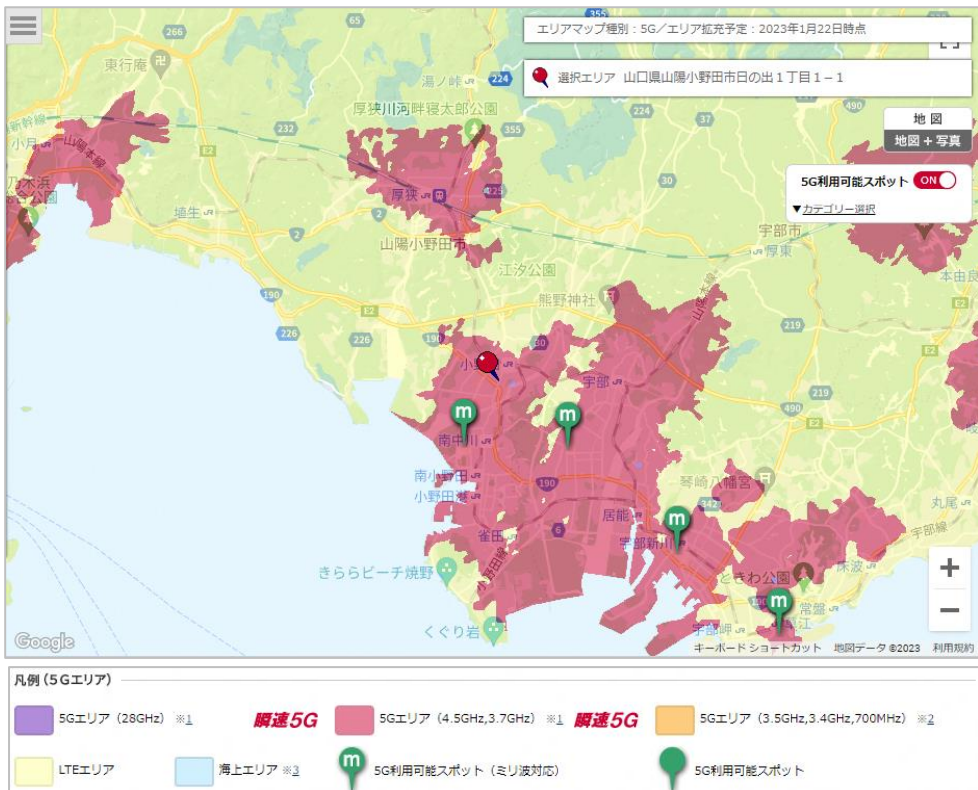
※総務省が定めた「実効速度に関するガイドライン」に基づき計測。他社数値は他社HP掲載データにより集計。

※計測都市を含む調査手法の詳細は各社公表資料を参照

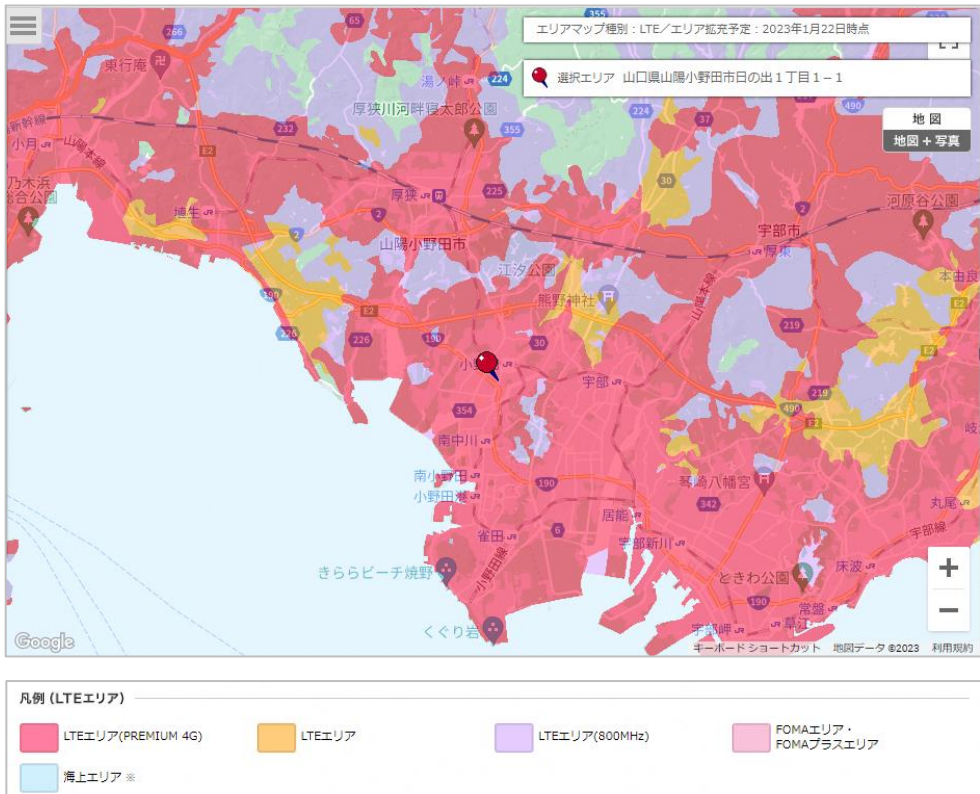
山陽小野田市内において、**幅広いエリアで安定した通信速度**をご提供します。

市街地の大部分を5G通信がカバー、市街地外も高速LTEがカバーしています。

5G



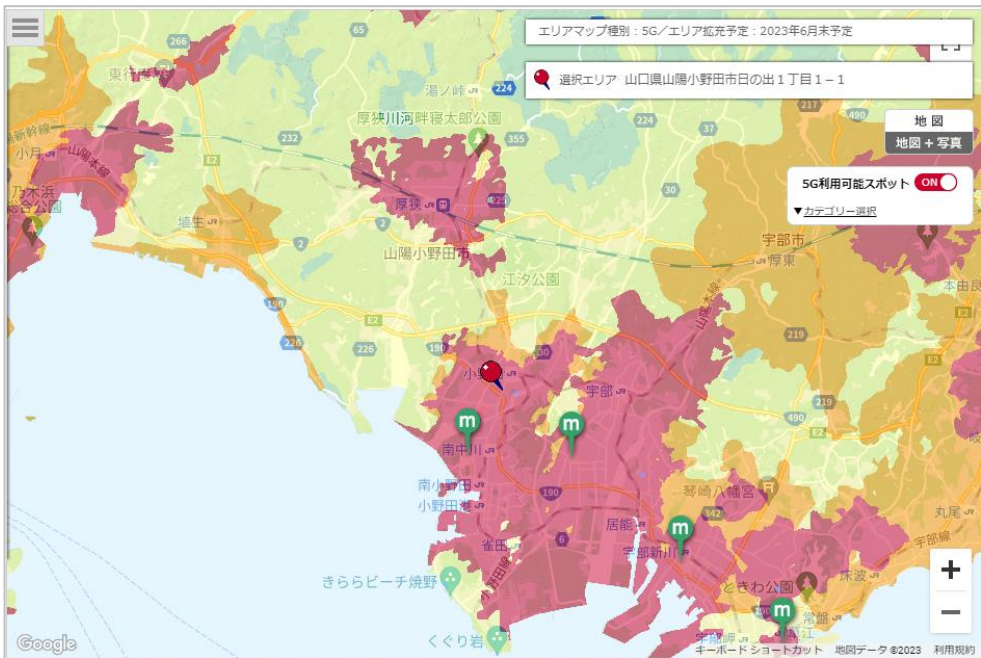
4G/LTE



山陽小野田市内でも順次高速通信のエリアの拡大を進めております。

新周波数の5Gエリアが広がり、さらに広い範囲で5G通信が利用頂けるようになります。

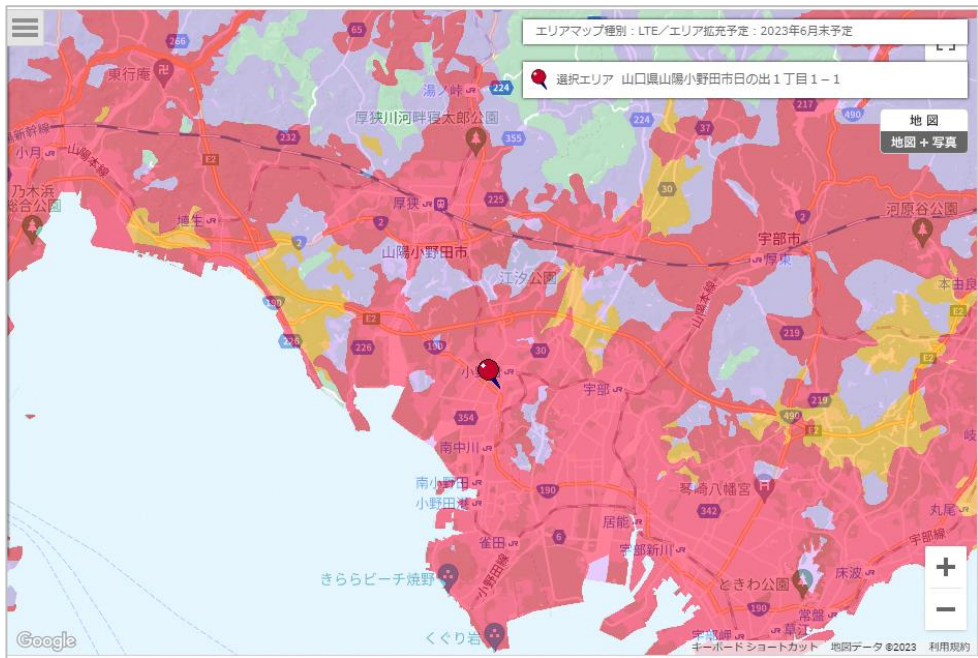
5G



凡例 (5Gエリア)

5Gエリア (28GHz) ※1	超速5G	5Gエリア (4.5GHz,3.7GHz) ※1	超速5G	5Gエリア (3.5GHz,3.4GHz,700MHz) ※2
LTEエリア	海上エリア ※3	5G利用可能スポット (ミリ波対応)		5G利用可能スポット

4G/LTE



凡例 (LTEエリア)

LTEエリア(PREMIUM 4G)	LTEエリア	LTEエリア(800MHz)	FOMAエリア・FOMAプラスエリア
海上エリア ※			

ご自宅や事務所など、電波が弱くてお使いづらさがある場合、周辺の電波を改善する機器「ドコモレピータ」を無償でお貸し出しいたします。

ドコモレピータは、窓際まで届いている基地局からの電波を増強し、屋内の電波状況を改善する装置で、改善範囲はおおむね一部屋程度です。

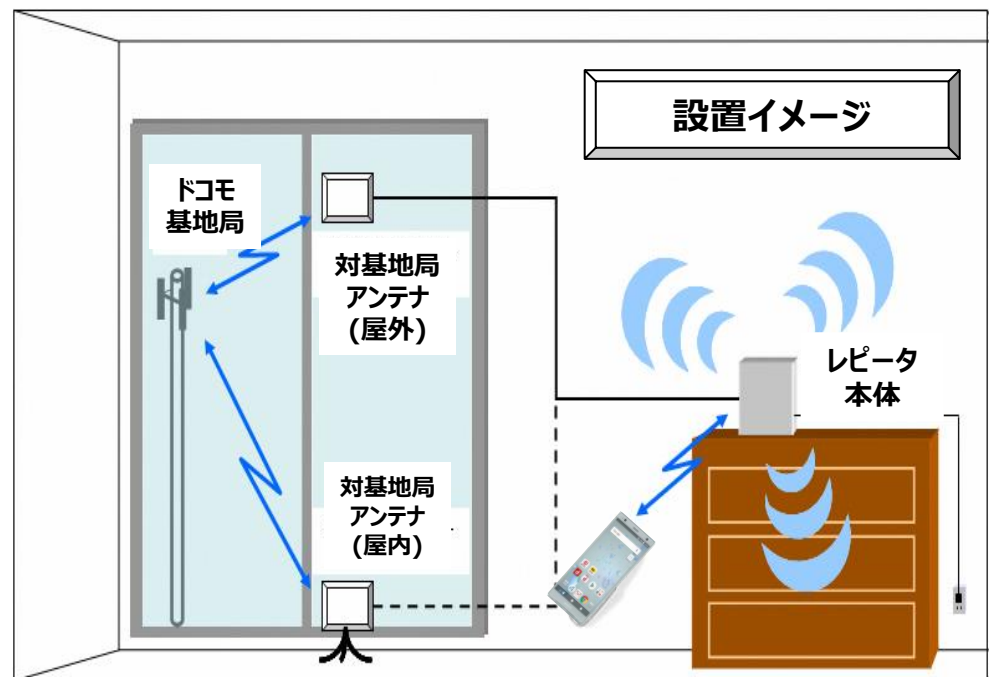
■ 電源が必要です。

※電気代300円程度/月額のご負担をお願いします。

※窓際まで電波が届いていない場所や、窓のない奥まった部屋など、必ずしも改善できない場合もございます。



(幅) 17.5cm × (奥行) 10.5cm × (高さ) 20cm



第5章 緊急時の対応

トラブル時に関係者で連携し、早期のトラブルシューティングに努めます。

山陽小野田市様

議会事務局様

指示 報告

故障/トラブル時の
相談・申告・依頼

ドコモ

ド
コ
モ
シ
ョ
ッ
プ

山口支店（山口市）9名

営業責任者
営業リーダ・窓口
ソリューションアドバイザー
ソリューションアドバイザー
ソリューションアドバイザー

SE責任者
全体管理
プロジェクトリーダ
キッティング

受付/対応：平日9時～18時
※場合により早朝夜間土日も対応

あんしんマネージャー
ヘルプデスク

MDMサービスの操作説明
トラブルシューティング

受付/対応
平日9時半～17時半

端末レンタルセンター

タブレットの故障/紛失時の交換

受付/対応
平日10時～17時

通信回線故障窓口

通信回線の故障、不具合時の
問合せ受付

受付/対応：24H365D

中国支社（広島市）3名

ビジネスプラスサービス担当

連携

連携

連携

連携

連携

ペーパーレス会議システム事業者

Microsoft365

LINE WORKS

CLOMO MDM

近隣のドコモショップ

最寄り拠点からの駆け付け運用サポート体制を準備します（山口拠点・広島拠点）
山口拠点から車で50分で駆けつけ、有事の際も迅速にサポート致します。



いつか、あたりまえになることを。

NTT
docomo

会議資料の完全ペーパーレス化を実現

ペーパーレス会議システム

Smart Discussion

スマートディスカッション



自治体業務のDXをフルサポート！

資料印刷コストと紙資源を大幅削減

庁内文書の配布・共有、効率的な閲覧に！



KISSEI COMTEC

1. SmartDiscussionとは

SmartDiscussionはあらゆる会議資料の完全ペーパーレス化を実現します。

会議資料をサーバーに登録するとクライアント端末に電子配信し、快適な資料閲覧を実現します。

会議中は発表者端末の操作を参加者端末画面に完全同期し、紙資料の削減と効率的な情報共有を実現。

便利な独自機能を多数備えていながら、マニュアル不要のシンプルな操作性に好評を頂いており、

全国の自治体様に数多く採用頂いております。



2. 導入実績

SmartDiscussionは2013年に販売を開始、これまでに500団体以上への導入実績があります。

最近では自治体様や議会様の製品乗換事例やLGWAN-ASPの導入事例が増えています。

【中央官庁】

内閣府、環境省、法務省、外務省、農林水産省、国土交通省、復興庁

【都道府県庁】

福島県、栃木県、埼玉県、東京都、石川県、長野県、岐阜県、静岡県、
愛知県、三重県、和歌山県、奈良県、兵庫県、愛媛県、福岡県、宮崎県、沖縄県

【市町村】

旭川市、酒田市、甲府市、金沢市、渋谷区、中野区、伊勢原市、
名古屋市、京都市、堺市、東大阪市、松阪市、姫路市、糸島市、那覇市



その他、北海道から沖縄県まで政令指定都市から村役場まで地域や自治体規模を問わずに導入実績多数

3. 3つの特長

ペーパーレス会議システムSmartDiscussionは、操作手順を簡略化したシンプルな操作性、万全のサポート体制と圧倒的コストパフォーマンスで、あらゆる会議の完全ペーパーレス化を実現します。

1. 抜群の操作性と充実の閲覧機能

会議中の画面同期機能はもちろん、会議前後の資料閲覧時も便利に使える閲覧補助機能を多数搭載。予算と実績資料の比較表示もワンタッチで実現！導入初期段階で役立つ「かんたんメニュー」設定で豊富な機能を快適に利用することができます。



2. 安心のトータルサポート

端末調達から初期設定、利用者向け操作研修、お問い合わせまで、ワンストップでフルサポート。「システムを使いこなせるかわからない」初期設定も一緒に行いますので心配はご無用。システムご利用期間中は”ずっと”サポートします。



3. 柔軟なシステム構成と将来の拡張性

ユーザー10数人の小規模利用から、数千人の全庁展開まで対応する様々なプランをご用意。会議のペーパーレス化はもちろん、便利で豊富なオプション機能を使えば利用シーンの拡大にも柔軟に対応可能です。

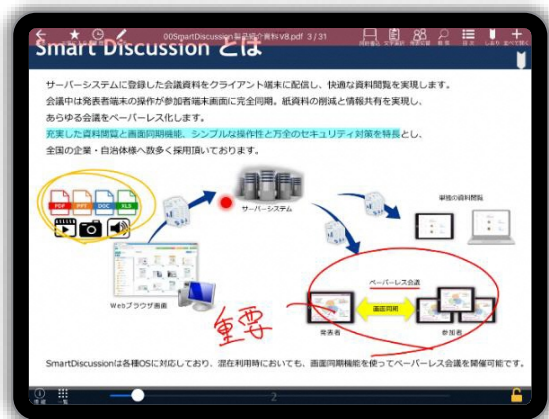


4. 抜群の操作性と充実の閲覧機能 ①

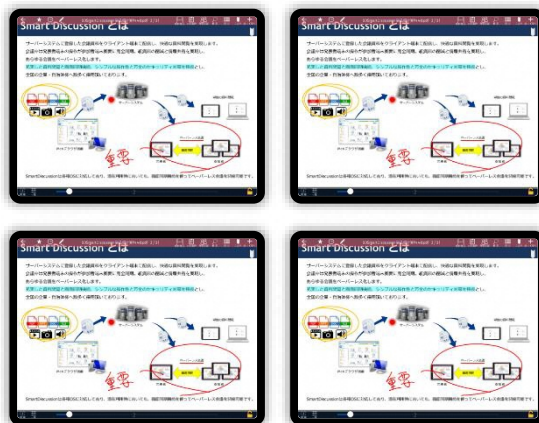
画面同期機能

会議中は、発表者端末画面を参加者端末に同期表示させることで、効率的な会議を実現します。文書ファイルはもちろん、画像・動画ファイルも同期可能で、異なるOSの端末が混在する会議でもご利用頂けます。参加者は、発表者の説明箇所を手取るように確認することができます。

＜発表者＞



＜参加者＞



発表者端末のあらゆる操作・ファイル形式を同期

- PDFファイル：ページ送り、ページの拡大縮小、ポインター、手書きメモ
- 画像ファイル：ページの拡大縮小、ポインター、手書きメモ
- 動画ファイル：動画の再生、早送り、巻き戻し、ポインター

閲覧基本機能

ページ一覧表示



資料のページ一覧を表示、メモがあるページだけを抽出することも可能です。

オフライン閲覧



専用アプリを使えば、オフライン環境でも資料閲覧やメモ書きができます。

見開き表示



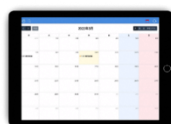
資料は単ページ表示と見開き表示をワンボタンで切り替え可能です。

端末間のメモ引継ぎ



同一ユーザーであれば、どの端末からでも同じメモ資料を閲覧可能です。

カレンダー表示



各会議室はカレンダー表示することができ、画面上でスケジュール管理が可能です。

履歴・お気に入り



登録したお気に入りや閲覧履歴から見たい資料をワンボタンで呼び出せます。

4. 抜群の操作性と充実の閲覧機能 ②

資料の並列表示機能

補足資料のワンタッチ表示

会議の際、発表者は発表資料に登録された補足資料や読み原稿をワンタッチで呼び出すことができます。呼び出された補足資料等と発表資料は2画面表示されますので、より効果的な発表を行うことができます。



参加者の2画面表示

参加者は、発表者資料を子画面で確認しながら、任意のページや別資料を閲覧する2画面表示で資料を閲覧できます。発表者の説明進捗を見失うことなく、資料の先読み・振り返り、メモ記入ができます。



万全のセキュリティ対策

資料の保護

システム内の資料は高度な暗号化方式で保護。万が一の情報漏洩を防止します。個々の会議資料はその重要度に応じてきめ細かくセキュリティ設定をすることができます。

アクセス制限

システムへのログインはID・パスワードで認証。端末の指紋認証・顔認証と連携することも可能です。利用端末の個体認証や端末紛失時の強制削除機能も備えています。

基本対策	<ul style="list-style-type: none">資料の暗号化ユーザーパスワードの秘匿通信の暗号化
設定事項	<ul style="list-style-type: none">資料（会議室）の時限消去資料のダウンロード制限メール送付の禁止印刷の禁止メモ、テキストコピーの禁止外部アプリ連携の制限
認証/管理	<ul style="list-style-type: none">ID/パスワード認証iPad指紋認証/顔人認証連携ホワイトリスト認証IPアドレス制限紛失時のデータ強制削除

5. 安心のトータルサポート

システム導入500件の豊富な実績をもとにお客様に最適なシステム導入、運用プランを提案します。利用端末の選定、調達から、システム導入時の操作研修と初期設定、システム運用時のお問合せサポートまで製品開発元の専任チームが安心のサポートを提供します。



サポートのポイント

導入

端末調達・初期設定

ニーズとご予算に合わせた端末を一括調達、初期設定を承ります。累計数万台のキットティング実績を持つ専任チームが対応、すぐにシステムを使えるようにご利用環境を準備します。

運用

操作研修・初期設定

システム利用者の立場や役割に合わせた操作研修を実施します。お客様先に何っての現場開催やオンラインによるフォロー研修にも対応。運用初期のユーザー登録や初期設定や資料登録方法についてもサポートします。

保守

お問合せサポート

システムの操作に関するご不明点や運用に関するご相談がございましたら、お気軽にお問合せください。専任チームが問題解決まで丁寧にサポートします。議会でのご利用時は、議員様からの直接のお問い合わせにも対応可能です。

システム保守・バージョンアップ

お客様のご要望や最新技術等を踏まえた操作性の実現と機能拡充を目的としたシステムバージョンアップを提供します。ご契約期間中は、最新バージョンをご利用可能です。

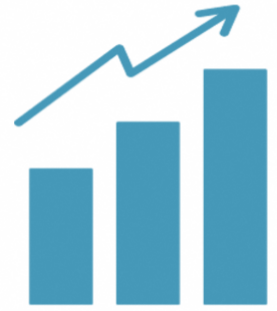
6. 柔軟なシステム構成と将来の拡張性

用途に合わせて選べるシステム構成

ご利用者数10名のスモールスタートから、数千人の全職員利用まで対応する様々な料金プランを用意しています。

インターネット接続環境があれば利用可能なクラウドサービスから全庁展開を想定したLGWAN-ASPやオンプレミス導入にも対応。

利用シーン拡大に伴うユーザーやデータ容量追加費用も業界最安レベルです。



利用範囲とシステム構成

区分	LGWAN-ASP	クラウド	オンプレミス
行政職員（執行部）	◎	○	○
議員（議会）	×	◎	○

◎:お勧め！ ○:適 ×:非対応

様々な会議体への応用（オプション機能）

遠隔地、オンライン会議での利用

Web会議システムのZoomと連携可能です。
Web会議システムで映像・音声を共有しながらSmartDiscussionで資料を配信、閲覧することでオンライン会議もスムーズに進行します。

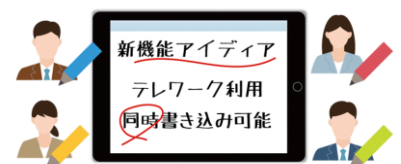
Zoom連携



委員会や所属部門のディスカッション

会議参加者全員が発表中の資料や白紙ページ（ホワイトボード）に同時にメモ書きが可能。ディスカッションが活性化します。

ホワイトボード同時書込

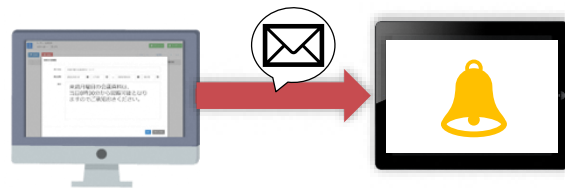


7. スムーズな運用をサポートする独自機能

自治体様での運用を想定し、スムーズな会議運営をサポートする便利な独自機能を備えています。

会議開催案内・お知らせ通知

サーバーシステムから利用者に連絡通知を行うことができます。お知らせは、アプリ内だけでなくEメール連携にも対応。資料更新の案内だけでなく業務連絡の伝達にも活用できます。



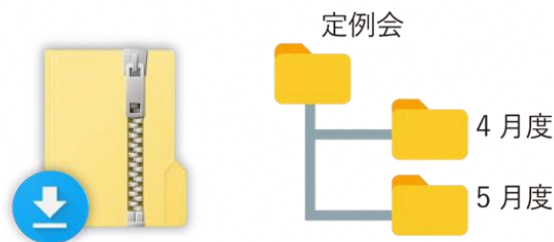
資料へのコメント記入

資料中に注目してほしい箇所やコメントがあれば、会議事務局が予め資料内に共有メモをすることができます。資料の差し替え箇所や、会議中の報告者に必ず読んでほしいところを伝えられるので、円滑な会議運営に活用いただける機能です。



資料の一括抽出

利用者の部署移動やシステムご契約終了時、ユーザーのメモ資料を含む全ての資料をフォルダ構成そのままに一括で抽出し、配布することが可能です。



オートフィットと縦スクロール

横向きに画面が固定されているノートPC等で活用頂ける機能です。横向き画面上で縦向き資料を表示した際に、ワンタッチで画面幅に資料を拡大します。また、ページ送りを縦方向にすることで、Webページの閲覧のように、スムーズな資料閲覧が可能です。



8. ペーパーレス会議製品比較

SmartDiscussionは、円滑な会議運用ができるように便利な独自機能を多数備えています。他社製品とは違う圧倒的な機能差と使い易さをご覧ください。

主要機能		キッセイコムテック SmartDiscussion	T社 製品S	F社 製品M
動作環境	iPad専用アプリ	○	○	○
	Windows専用アプリ	○	×	○
	Webブラウザアプリ	○	○	×
	クラウドサービス	○	○	○
	オンプレミス	○	×	○
	LGWAN-ASPサービス	○	○	×
対応ファイル	PDF	○	○	○
	画像	○	×	○
	動画	○	○	○
画面同期	ページ通知	○	○	×
	完全同期	○	×	○
	画像・動画対応	○	×	×
	会議進行制御	○	×	×
資料閲覧	ワンタッチ資料の並列表示	○	×	○
	画面の上下/左右分割表示	○	×	×
	オフライン閲覧	○	△ (iPadのみ)	○
	検索結果ハイライト表示	○	×	○
資料登録	フォルダ階層制限無し	○	○	×
	フォルダー一括登録	○	×	×
	Office文書PDF変換	○	×	○
会議付加機能	カレンダー表示	○	×	○
	Zoom連携	○ (オプション)	×	×
	ホワイトボード一斉書込	○ (オプション)	×	×
運用サポート	共有メモ(事務局コメント)	○	×	×
	お知らせメール通知	○	×	×
	個人資料一括出力	○	×	×
	ヘルプデスク	○	×	○
	データ拡張	1GB単位	10GB単位	1GB単位

9. システム導入形態

多様なシステムご利用環境と運用ポリシーに対応可能な、様々な導入プランを用意しています。
お客様に最適な導入形態を提案いたします。

1) パブリッククラウド

インターネット接続環境があれば場所を問わず利用でき、
サーバー機材の維持管理や保守不要で最新版のシステムを
使い続けることができます。
議会でのご利用時にお勧めのプランです。



2) LGWAN-ASP

SmartDiscussionはLGWAN-ASP導入実績NO.1。（J-LIS ASPコード:A831138）
タブレット端末がなくても、1人1台のWindowsノートPC
からも利用できます。会議利用時はもちろん日常業務における
資料配布や共有、閲覧業務に幅広くご利用可能です。



3) オンプレミス（庁内サーバー運用）

庁内にペーパーレス会議専用のサーバーを構築、庁内LAN環境で
システムを運用します。データ容量を気にせずに利用できますので、
全庁規模で利用する場合や、クラウド利用制限がある場合の構成です。
中長期的にはトータルコストを最も抑えることができます。



4) モバイル構成（独立ネットワーク運用）

ノート型PCに設定したサーバーシステムと無線アクセスポイント、クライアント端末（タブレット）の
機材一式をカートに収納して移動することで、ネットワークがない場所でもペーパーレス会議開催を
可能にします。 共用タブレット端末を会議毎に貸出して運用することで利用機会が拡大します。



10. 無償トライアル

ペーパーレス会議システム導入をご検討中のお客様向けに、30日間の無償トライアル環境を発行します。

Step 1

トライアル環境ご利用のお申込み



パブリッククラウド・LGWAN-ASPのいずれかをお選びください。

Webサイトお申込みフォームに必要事項をご入力の上、お申し込みください。

<https://smartdiscussion.jp/trial>

Step 2

トライアル環境の発行

お申込み受付完了後、3営業日以内にトライアル環境の情報をご連絡します。

Step 3

クライアント端末の準備

iPadはApp Store、WindowsはMicrosoft Storeより、専用アプリをインストール
それ以外の端末の場合は、Webブラウザ版ご利用ください。

「システムに興味があるけど利用環境（通信環境やタブレット）が無い」という時は・・・



ペーパーレス会議体験パック

毎月先着2自治体様！

SmartDiscussionを利用可能なiPadを最大10台セットにした体験パックを無償提供します。



+



+



「システムに詳しくないから使いこなせるか不安・・・」このようなご不安をお持ちの方には
初期設定やオンラインサポートもご提供。

心配ご無用、まずはお気軽にご相談ください。

システム仕様

動作環境

クライアント端末 (資料閲覧用)	iPad: OS (iPadOS) 11以上 推奨: 2017年発売モデル以降
	Windows: Windows11、Windows10 Fall Creators Update(1709)以降 推奨: CPU Corei3(第8世代以降)以上、メモリ4GB以上
	ブラウザ: Google Chrome、メモリ4GB以上
管理用パソコン	ブラウザ: Google Chrome、Microsoft Edge (Chromium版)

主要機能

会議開催	会議設定 (開催通知、スケジュール表示、資料公開期間設定) 会議ログの集計、紙削減効果集計 OfficeファイルのPDF自動変換
資料閲覧	ファイル/ページのサムネイル一覧表示 お気に入り/閲覧履歴の管理 全文検索 (横断検索、文書内文字検索、検索結果のハイライト表示)
メモ書き	ペン種の切替 (ペンの太さ、色、フリーハンド/直線ペン) テキストメモの記入 (キーボード入力付箋メモ) メモの上書き保存/別名保存、資料差し替え時のメモ引継
会議機能	画面同期機能 (ファイル/ページ切替、拡大/縮小、メモ書き、ポインター) 会議参加 (会議自動入室、会議出欠確認、会議一斉退席) 動画/画像の同期 (動画再生・一時停止/早送り/巻き戻し)

お問い合わせ先

キッセイコムテック株式会社

スマートプロダクツセンター

【本社】

〒390-1293 長野県松本市和田4010-10

Tel: 0263-40-1122

Mail: smart@comtec.kicnet.co.jp

URL: <https://smartdiscussion.jp>

【拠点】

東京都、愛知県、大阪府、福岡県

山陽小野田市議会タブレット端末等運用基準

(趣旨)

第1条 この基準は、山陽小野田市議会基本条例（平成24年3月30日山陽小野田市条例第23号）に則り、議会活動の効率化並びに議員活動の更なる充実及び活性化を図ることを目的として、議長が貸与するタブレット端末及び附属備品（以下「タブレット端末等」という。）の使用に関して、必要な事項を定めるものとする。

(定義)

第2条 この基準における会議の定義は、本会議、常任委員会、議会運営委員会、特別委員会、全員協議会その他議長が定める会議をいう。

(タブレット端末等の貸与)

第3条 議長は、第1条の目的を達成するため、全議員に対しタブレット端末等を貸与する。

- 2 議員は、タブレット端末等を第三者に譲渡し、及び貸与してはならない。
- 3 議員は、タブレット端末等の使用権限がなくなったときは、直ちに議長に返却しなければならない。
- 4 議長は、タブレット端末等の故障等により、議員がタブレット端末等を使用できなくなった場合には、当該議員に対し、別のタブレット端末等を貸与することができる。
- 5 議員は、第1項及び前項の貸与に際し、議長に「タブレット端末等の貸与に関する申請書（様式第1号）」を提出するものとする。

(タブレット端末等の管理)

第4条 議員は、タブレット端末等の使用に当たっては、議会の品位を重んじた良識ある使用を心がけなければならない。

- 2 議員は、タブレット端末等の使用に当たっては、パスワード管理等を適切に行い、第三者に不正利用されないようにしなければならない。
- 3 議員は、議長が実施するタブレット端末等の保全措置に関し、積極的に協力し、誠実に対処しなければならない。
- 4 議員は、市議会事務局との円滑かつ迅速な情報伝達のため、可能な限りタブレット端末等を携行し、伝達情報の有無について確認するよう努めなければならない。
- 5 議員は、タブレット端末等を会議に持ち込むときは、あらかじめタブレット端末等を充電しなければならない。

(タブレット端末等の使用範囲)

第5条 タブレット端末等の使用範囲となる活動は、次に掲げる議会活動及び議員活動とする。

- (1) 会議でのペーパーレス化の取組、会議に関する市議会事務局との情報伝達、議員派遣による活動等の議会活動
- (2) 議員活動のうち、次に掲げるもの
 - ア 政務活動
 - イ 行政調査（市ウェブサイト、検索サイトの活用等）
 - ウ 市民への情報提供
 - エ 議員相互の情報伝達
 - オ 市議会事務局又は市執行部からの情報提供
 - カ 災害時における緊急通信
 - キ 市民相談への対応
 - ク その他市民の利益に資する活動

2 タブレット端末等の使用範囲外となる活動は、次に掲げる活動とする。

- (1) 議員活動のうち、次に掲げるもの
 - ア 所属する政党、政治団体等の運営に関する活動
 - イ 議員個人の後援会や選挙に関する活動
 - ウ 議員個人の交際に関する活動
 - エ その他市民の利益に資する活動とは言い難いもの
- (2) 私的な活動

(タブレット端末等にインストールするアプリケーションソフト)

第6条 議長は、タブレット端末等の貸与に際し、次のアプリケーションソフトをインストールするものとする。

- (1) ペーパーレス会議システム
- (2) オンライン会議システム
- (3) メール、スケジュール管理、コミュニケーションツール

(遵守事項)

第7条 議員は、タブレット端末等の使用に当たり、次に掲げる事項を遵守しなければならない。

- (1) 議員の責任において情報の受信及び発信を行うこと。
- (2) データの正確性を保持し、データ等の紛失、き損等の防止に努めること
- (3) タブレット端末等に関する保全措置を講ずる必要がある場合において、議長の指示に従うこと
- (4) 情報の漏えいがあったときに速やかに実情を把握し、議長に報告し、及び

必要な措置を講じること

(禁止事項)

第8条 タブレット端末等の使用に当たり、次に掲げる行為を禁止する。

- (1) タブレット端末等の改造、交換、拡張機器の追加、動作環境の変更を行うこと。
- (2) タブレット端末等の性能、機能等を変更すること。
- (3) 個人情報並びに市議会及び市において公開されていない情報を公開すること。
- (4) 会議において、次に掲げる行為を行うこと。
 - ア 電子メールの送信、SNS（ソーシャルネットワーキングサービス）、インターネット掲示板等への投稿
 - イ 議事の内容に関係ないインターネットサイトの閲覧
 - ウ 通話
 - エ 会議等の録音又は写真・動画の撮影
 - オ タブレット端末の操作音、電子音又は振動音が鳴動すること。
 - カ その他会議等に関係ない目的での使用
- (5) 貸与されたタブレット端末からの情報漏えいを防止するため、私物パソコンやUSBメモリ等の外部端末への接続を行うこと。
- (6) 貸与されたタブレット端末以外の私物端末で、市が本会議場等に設置したWi-Fiに接続すること。
- (7) 国外でモバイルデータ通信を利用すること。
- (8) その他この基準に反する行為を行うこと。

(違反行為に対する措置)

第9条 議長又は会議の長は、この基準に反する行為を行い、又は行おうとする議員に対して、直ちに当該行為を中止するよう勧告するものとする。ただし再三の勧告によっても当該行為が改められない場合は、議長又は会議の長はタブレット端末等の使用の停止を命ずることができる。

2 前項に定めるもののほか、議長は、タブレット端末の使用に際し、本使用基準に反する利用があったと認めるときは、注意を促し、改善されない場合は、タブレット端末等の使用中止を命ずることができる。

(費用負担)

第10条 議員は、タブレット端末等を紛失し、又は破損した場合において、その原因が当該議員の不適切な使用又は管理に伴うものとして議長が認めるときは、タブレット端末等の購入又は修理に要する経費を負担するものとする。

(タブレット端末等の代用)

- 第11条 議員は、タブレット端末等以外の情報関連機器（以下「情報関連機器」という。）を使用して、第6条のアプリケーションソフトを使用することができる。この場合において、議員は、第4条、第7条及び第8条の規定に準じ、情報関連機器を適正に使用しなければならない。
- 2 議員は、情報関連機器の使用を行おうとする場合には、議長に「タブレット端末等以外の情報関連機器の使用に関する承認申請書（様式第2号）」を提出し、承認を受けなければならない。
- 3 議員は、前項の承認を受けた情報関連機器の使用をやめた場合には、速やかに議長に届け出るものとする。また、情報関連機器を紛失し、又は破損した場合も同様とする。

(事故があった場合の対応)

- 第12条 議員は、タブレット端末等の紛失、破損、故障、ウイルス感染等の事故があった場合には、速やかに議長及び市議会事務局に報告しなければならない。
- 2 議員は、前項の事故があった場合には、速やかに議長に「事故報告書（様式第3号）」を提出するものとする。
- 3 議員は、第1項の事故があった場合には、自己の責任において誠実に対応するものとする。

(補則)

- 第13条 この基準に定めるもののほか、必要な事項は議長がデジタル化推進特別委員会の意見を聴いて定める。

附 則

この基準は、令和5年6月1日から施行する。

様式第1号（第3条関係）

年 月 日

山陽小野田市議会議長

山陽小野田市議会議員

⑩

タブレット端末等の貸与に関する申請書

このことについて、山陽小野田市議会タブレット端末等運用基準の記載事項に全て同意の上、同基準第3条第6項の規定に基づき、タブレット端末等の貸与を申請します。

様式第2号（第11条関係）

年 月 日

山陽小野田市議会議長

山陽小野田市議会議員

印

タブレット端末等以外の情報関連機器の使用に関する承認申請書

山陽小野田市議会タブレット端末等運用基準第11条第3項の規定に基づき、
下記のとおり承認申請します。

記

1 タブレット端末等以外の情報関連機器の機種等

2 当該情報関連機器で使用するアプリケーションソフトの名称

.....

タブレット端末等以外の情報関連機器の使用に関する承認通知

年 月 日

山陽小野田市議会タブレット端末等運用基準第11条の規定に基づく上記の
承認申請を

承認します。

承認しません。

山陽小野田市議会議長

様式第3号（第12条関係）

年 月 日

山陽小野田市議会議長

山陽小野田市議会議員

印

事故報告書

下記のとおりタブレット端末の事故を報告します。

記

事故発生日	令和 年 月 日 ()
事故の内容	紛失 ・ 破損 ・ 故障 ・ ウイルス感染 その他 ()
タブレット端末NO.	
事故の経緯、状況等 (具体的に)	
再発防止策	