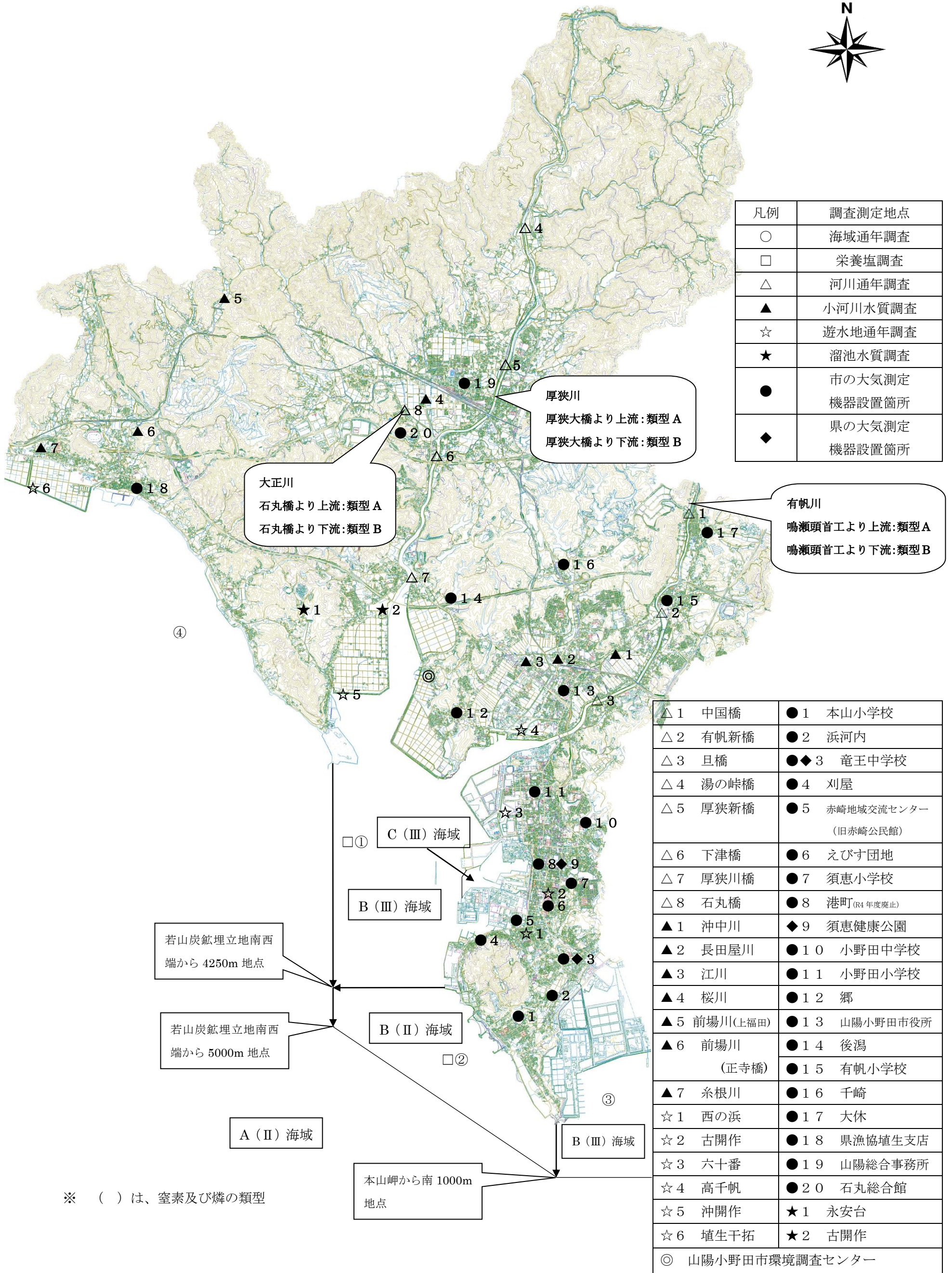


水域類型及び水質測定点図（大気汚染測定機器設置箇所）



凡例	調査測定点
○	海域通年調査
□	栄養塩調査
△	河川通年調査
▲	小河川水質調査
☆	遊水地通年調査
★	溜池水質調査
●	市の大気測定 機器設置箇所
◆	県の大気測定 機器設置箇所

大正川  
石丸橋より上流: 類型 A  
石丸橋より下流: 類型 B

厚狭川  
厚狭大橋より上流: 類型 A  
厚狭大橋より下流: 類型 B

有帆川  
鳴瀬頭首工より上流: 類型 A  
鳴瀬頭首工より下流: 類型 B

若山炭鉱埋立地南西  
端から 4250m 地点

若山炭鉱埋立地南西  
端から 5000m 地点

A (II) 海域

C (III) 海域

B (III) 海域

B (II) 海域

本山岬から南 1000m  
地点

△ 1	中国橋	● 1	本山小学校
△ 2	有帆新橋	● 2	浜河内
△ 3	旦橋	●◆ 3	竜王中学校
△ 4	湯の峠橋	● 4	刈屋
△ 5	厚狭新橋	● 5	赤崎地域交流センター (旧赤崎公民館)
△ 6	下津橋	● 6	えびす団地
△ 7	厚狭川橋	● 7	須恵小学校
△ 8	石丸橋	● 8	港町 (R4 年度廃止)
▲ 1	沖中川	◆ 9	須恵健康公園
▲ 2	長田屋川	● 10	小野田中学校
▲ 3	江川	● 11	小野田小学校
▲ 4	桜川	● 12	郷
▲ 5	前場川(上福田)	● 13	山陽小野田市役所
▲ 6	前場川 (正寺橋)	● 14	後潟
▲ 7	糸根川	● 15	有帆小学校
☆ 1	西の浜	● 16	千崎
☆ 2	古開作	● 17	大休
☆ 3	六十番	● 18	県漁協殖生支店
☆ 4	高千帆	● 19	山陽総合事務所
☆ 5	沖開作	● 20	石丸総合館
☆ 6	殖生干拓	★ 1	永安台
		★ 2	古開作
◎	山陽小野田市環境調査センター		

※ ( ) は、窒素及び磷の類型