

# 肺がん検診 結核検診

お住まいの地域に、年に一度のレントゲン車が巡回します。

<問い合わせ先> 保健センター (☎ 71-1814)

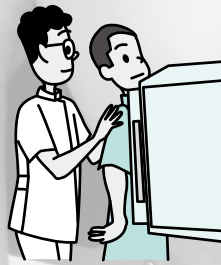
無地の T シャツを着たまま受けられますので、この機会にぜひ受診しましょう。なお、今年度医療機関または総合健診(6～7月)で受診した人は対象となりません。

- ◎対象 40 歳以上の市民
- ◎とき 10月12日(水)～27日(木)
- ◎費用 胸部レントゲン検査は無料

※かく痰検査(容器代 500 円)は、問診の結果によって必要と認められた人が対象です。

## ◎受診方法

保健センター、各公民館に備え付けの受診票を持って巡回場所(右ページ参照)で受診



## よくある質問

Q. 昨年度のがん検診では、「異常なし」だったので、今年度は検診を受けなくてもいいですか？

A. 去年は小さくて発見されなかったがん細胞も1年で大きくなっていたり、早期がんの段階で発見されることがあります。また、年齢とともにがんや生活習慣病にかかりやすくなりますので毎年必ず受けましょう。食事・運動・喫煙等の生活習慣を見直すためにも、年に1回は検診を受けて、ご自身の健康管理にお役立てください。



## 大腸がん検診は受けられましたか？

採便容器を提出するだけで検診が受けられます。

- ◎対象 40 歳以上の市民
- ◎検査内容 問診、便潜血反応 2 日法
- ◎検診費用 500 円

※大腸がん検診無料クーポン券をお持ちの人は無料となります。

## ◎容器配布場所

保健センター、小野田保健センター

◎容器配布期限 平成 24 年 1 月 31 日(火)

◎提出日(受付時間 8:30～10:00)

10月17日(月)	11月 2日(水)	1月11日(水)
10月19日(水)	11月 7日(月)	1月23日(月)
10月24日(月)	11月21日(月)	2月 8日(水)
10月26日(水)	12月 7日(水)	2月13日(月)
10月31日(月)	12月19日(月)	

## ◎提出場所

保健センター、小野田保健センター、各公民館