

教育統計（令和3年度版）

山陽小野田市教育委員会

目 次

I 教育行財政		
1 教育委員会		
(1) 教育委員一覧	-----	1
(2) 教育委員会会議開催状況	-----	1
(3) 教育委員会組織・機構図	-----	3
2 教育予算及び決算		
(1) 教育費予算	-----	4
(2) 教育費決算	-----	5
II 学校教育		
1 学校一覧		
(1) 幼稚園	-----	6
(2) 小学校	-----	6
(3) 中学校	-----	6
2 教職員数		
(1) 幼稚園	-----	7
(2) 小学校	-----	7
(3) 中学校	-----	7
3 園児、児童及び生徒数		
(1) 幼稚園	-----	8
(2) 小学校	-----	8
(3) 中学校	-----	9
4 学校施設の状況		
(1) 幼稚園	-----	10
(2) 小学校	-----	10
(3) 中学校	-----	11
(4) 遊具設置状況	-----	11
(5) 学校施設利用状況	-----	12
(6) 耐震化の状況	-----	13
5 進路状況	-----	14
6 いじめ・不登校等の状況	-----	14
7 学校保健		
(1) 児童・生徒体位比較	-----	15
(2) 児童・生徒体力運動能力比較	-----	16
(3) 学校医等配置状況	-----	18
(4) 学校医等一覧	-----	19
8 学校給食		
(1) 学校給食の実施状況	-----	21
(2) 給食費の納付状況	-----	22
(3) 米飯給食の実施状況	-----	22
(4) 地産農産物の利用状況	-----	23
9 就学援助費の支出状況	-----	25
10 特別支援教育就学奨励費の支出状況	-----	25
11 学校支援ボランティアの状況		
(1) ボランティア活用数	-----	26
(2) ボランティア登録状況	-----	26

III 社会教育		
1 社会教育委員一覧	-----	27
2 社会教育団体一覧	-----	27
3 社会教育施設一覧		
(1) 公民館等	-----	28
(2) 宿泊研修施設きらら交流館	-----	29
(3) 歴史民俗資料館	-----	29
(4) 青年の家	-----	29
(5) 図書館	-----	30
IV 青少年育成		
1 補導活動の状況		
(1) 街頭補導の状況	-----	33
(2) 青少年補導員の状況	-----	33
2 ヤングテレホン利用状況	-----	34
3 管内少年非行状況		
(1) 非行少年の補導状況	-----	35
(2) 刑法犯少年の補導状況	-----	36
(3) 家出少年の状況	-----	36
V 文化財		
1 文化財審議会		
(1) 文化財審議会	-----	37
(2) 文化財審議会委員一覧	-----	37
2 指定文化財の状況		
(1) 国指定文化財	-----	38
(2) 国登録有形文化財	-----	38
(3) 県指定文化財	-----	38
(4) 市指定文化財	-----	38

I 教育行財政

1 教育委員会

(1) 教育委員一覧(R4.1.1現在)

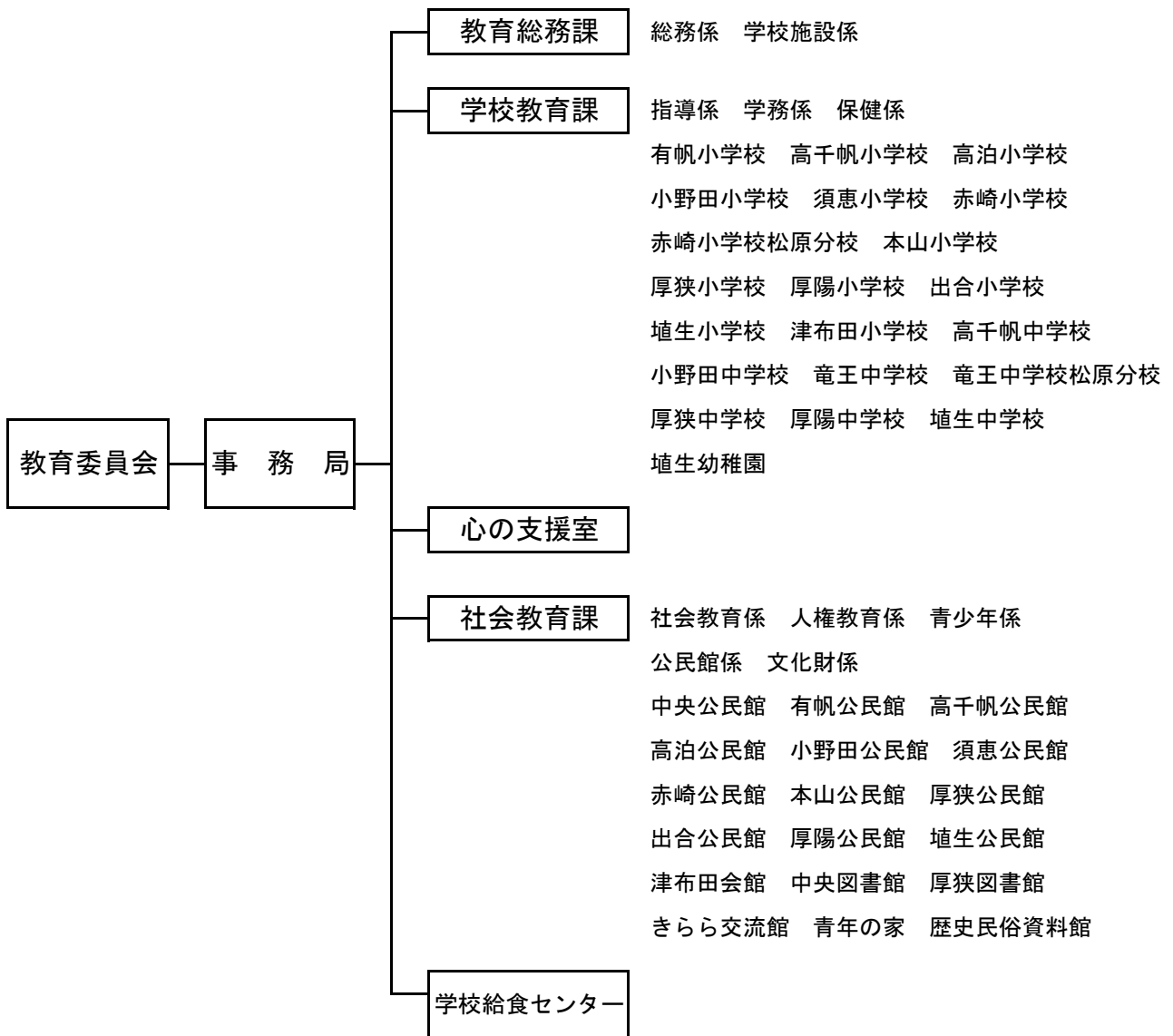
区分	氏名	任期	備考
教育長	長谷川 裕	令和2年6月9日～令和5年6月8日	
教育長職務代理者	砂川 功	令和2年5月31日～令和6年5月30日	
委員	竹田 佳枝	平成30年5月31日～令和4年5月30日	
委員	中村 眞也	令和3年5月31日～令和7年5月30日	
委員	末永 育恵	令和元年5月31日～令和5年5月30日	

(2) 教育委員会会議開催状況(令和3年)

番号	開催年月日	議案番号	議案	審議結果
1	1月28日	1	山陽小野田市子ども読書活動推進計画検討委員会規則の制定について	可決
			令和3年度全国学力・学習状況調査への参加について	承認
			第1回山陽小野田市公民館運営審議会の会議の結果について	承認
2	2月10日	2	議会の議決を経るべき議案に対する意見の申出について	可決
3	2月18日	3	山陽小野田市教育委員会表彰の被表彰者の決定について	可決
		4	山陽小野田市子ども読書活動推進計画検討委員会委員の任命又は委嘱について	可決
4	3月4日	5	小野田児童クラブの活動場所について	可決
5	3月18日	6	教育に関する事務の管理及び執行の状況の点検及び評価(令和元年度事務事業分)について	可決
		7	小野田児童クラブの活動場所について	可決
		8	令和3年度学校教育推進の指針について	可決
		9	市長の権限に属する事務の補助執行に係る協議について	可決
		10	令和3年度社会教育推進の指針について	可決
		11	山陽小野田市子ども読書活動推進計画検討委員会委員の委嘱について	可決
			第2回山陽小野田市社会教育委員会議の結果について	承認
	第2回山陽小野田市人権教育推進協議会の結果について	承認		
	第2回山陽小野田市文化財審議会会議の結果について	承認		
6	3月23日	12	議会の議決を経るべき議案に対する意見の申出について	可決
		13	山陽小野田市教育委員会行政組織規則の一部を改正する規則の制定について	可決
		14	山陽小野田市特別支援教育就学奨励費支給規則の一部を改正する規則の制定について	可決
		15	山陽小野田市児童生徒就学援助費支給規則の一部を改正する規則の制定について	可決
		16	山陽小野田市立小・中学校職員の勤務時間、休暇等に関する規則の一部を改正する規則の制定について	可決
			山陽小野田市学校施設整備計画の策定について	承認
7	4月15日	17	山陽小野田市埴生幼稚園の学級編制について	可決
		18	山陽小野田市青少年育成センター補導員の委嘱等について	承認
8	4月21日	19	山陽小野田市教育委員会規則で定める申請書等の押印の特例に関する規則の制定について	可決
		20	山陽小野田市青少年善行賞表彰規程の一部を改正する告示の制定について	可決
9	5月11日	21	議会の議決を経るべき議案に対する意見の申出について	可決
10	5月13日	22	山陽小野田市学校運営協議会委員の追加任命について追加任命について	可決
		23	山陽小野田市教育支援委員会の委員の委嘱等について	可決
		24	山陽小野田市青少年育成センター補導員の委嘱等について	可決
			令和2年度第2回山陽小野田市公民館運営審議会の会議の結果について	承認
			山陽小野田市図書館協議会の結果について	承認

11	6月17日	25	山陽小野田市社会教育委員の委嘱等について	可決
		26	山陽小野田市青少年育成センター補導員の委嘱等について	可決
		27	山陽小野田市文化財審議会委員の委嘱について	可決
		28	山陽小野田市子ども読書活動推進計画検討委員会委員の任命について	可決
			令和2年度第3回山陽小野田市社会教育委員会議の結果について	承認
			山陽小野田市子ども読書活動推進計画検討委員会の結果について	承認
12	7月15日	29	山陽小野田市人権教育推進協議会委員の委嘱等について	可決
			令和3年度第1回山陽小野田市教育支援委員会の結果について	承認
13	8月12日	30	議会の議決を経るべき議案に対する意見の申出について	可決
14	8月19日	31	中学校において令和4年度から使用する歴史の教科用図書の採択について	可決
			令和3年度第1回山陽小野田市社会教育委員会議の結果について	承認
15	9月16日		令和3年度全国学力・学習状況調査結果について	承認
			第2回山陽小野田市社会教育委員会議の結果について	承認
			提言書の受理について	承認
			第1回山陽小野田市人権教育推進協議会の結果について	承認
			第1回山陽小野田市文化財審議会会議の結果について	承認
16	10月13日	32	山陽小野田市公民館運営審議会委員の委嘱及び任命について	可決
		33	山陽小野田市立図書館条例施行規則の一部を改正する規則の制定について	可決
17	11月11日	34	議会の議決を経るべき議案に対する意見の申出について	可決
18	11月18日	35	山陽小野田市教育支援委員会の委員の委嘱等について	可決
		36	山陽小野田市公民館運営審議会委員の委嘱及び任命について	可決
			令和3年度第1回山陽小野田市公民館運営審議会の会議の結果について	承認
19	12月23日	37	山陽小野田市立小・中学校通学区域に関する規則の一部を改正する規則の制定について	可決
			令和3年度第2回・第3回山陽小野田市教育支援委員会の結果について	承認

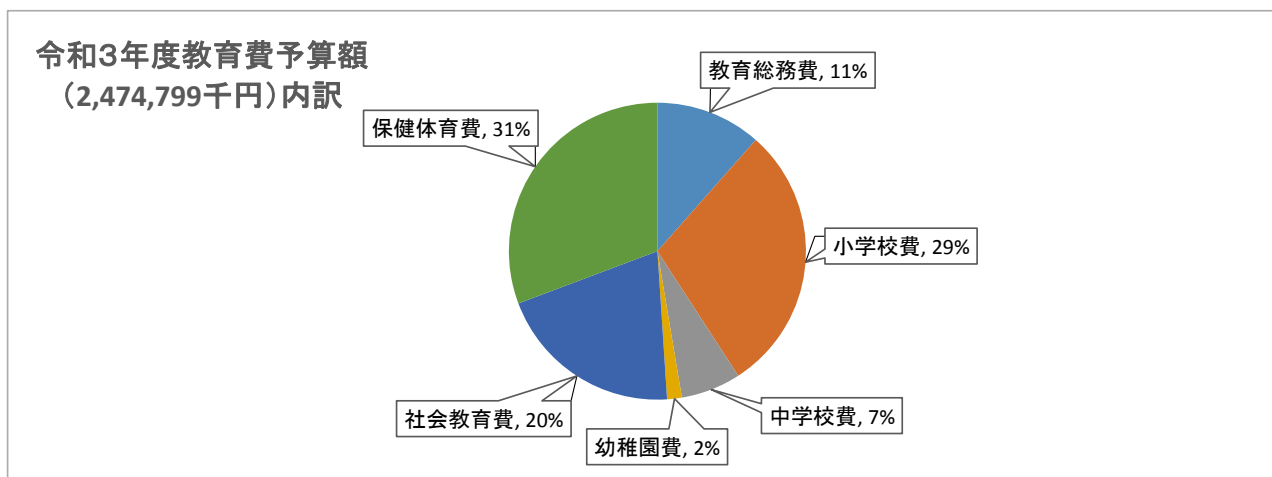
(3) 教育委員会組織・機構図(R3.4.1現在)



2 教育予算及び決算

(1) 教育費予算

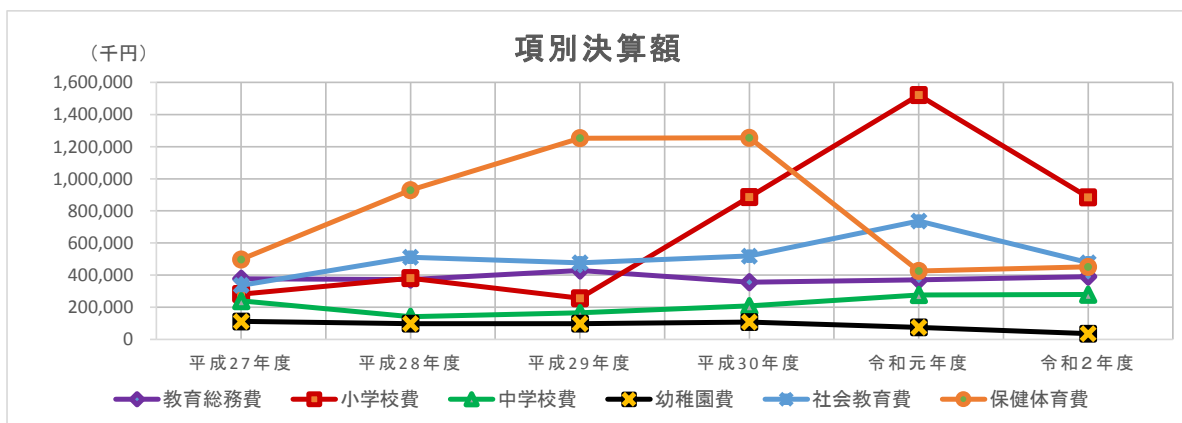
款 項 目	令和3年度			令和2年度			令和元年度		
	当初予算額	構成比	前年対比	当初予算額	構成比	前年対比	当初予算額	構成比	前年対比
教育費	2,474,799	100.0	101.8	2,429,847	100.0	74.4	3,265,524	100.0	130.4
教育総務費	284,977	11.5	67.7	421,169	17.3	114.0	369,417	11.3	109.7
教育委員会費	3,380	1.2	104.7	3,227	0.8	106.2	3,039	0.8	94.0
事務局費	224,718	78.9	62.3	360,520	85.6	116.6	309,212	83.7	112.7
指導研究費	56,879	20.0	99.1	57,422	13.6	100.4	57,166	15.5	96.4
小学校費	725,747	29.3	87.2	832,244	34.3	60.1	1,383,924	42.4	191.3
学校管理費	173,399	23.9	120.7	143,614	17.3	100.2	143,297	10.4	101.6
教育振興費	98,368	13.6	96.0	102,421	12.3	120.5	85,028	6.1	115.6
学校建設費	453,980	62.6	77.4	586,209	70.4	50.7	1,155,599	83.5	227.0
中学校費	161,339	6.5	121.2	133,095	5.5	93.8	141,942	4.3	125.1
学校管理費	72,015	44.6	106.4	67,653	50.8	102.5	66,003	46.5	101.5
教育振興費	80,754	50.1	131.0	61,647	46.3	112.0	55,019	38.8	123.1
学校建設費	8,570	5.3	225.8	3,795	2.9	18.1	20,920	14.7	559.4
幼稚園費	39,705	1.6	121.6	32,641	1.3	26.0	125,472	3.8	118.4
幼稚園費	39,705	100.0	121.6	32,641	100.0	26.0	125,472	100.0	118.4
社会教育費	502,589	20.3	93.3	538,808	22.2	67.0	804,326	24.6	141.4
社会教育総務費	85,469	17.0	123.0	69,482	12.9	91.7	75,745	9.4	91.9
公民館費	174,218	34.7	124.5	139,927	26.0	116.3	120,323	15.0	111.4
図書館費	147,060	29.3	157.1	93,635	17.4	84.6	110,695	13.8	104.7
歴史民俗資料館費	16,113	3.2	109.1	14,774	2.7	126.6	11,673	1.5	102.8
きらら交流館費	39,746	7.9	98.4	40,405	7.5	107.4	37,622	4.7	117.5
青年の家費	7,363	1.5	103.1	7,144	1.3	97.9	7,298	0.9	103.8
青少年健全育成費	25,370	5.0	98.1	25,860	4.8	100.9	25,630	3.2	101.1
埴生地区複合施設整備事業費	7,250	1.4	4.9	147,581	27.4	35.5	415,340	51.6	210.8
保健体育費	760,442	30.7	161.1	471,890	19.4	107.1	440,443	13.5	67.2
学校保健体育費	48,029	6.3	103.8	46,266	9.8	100.2	46,178	10.5	98.1
給食費	712,413	93.7	167.4	425,624	90.2	108.0	394,265	89.5	103.3
給食共同調理場建設費	0	0.0	0.0	0	0.0	0.0	0	0.0	0.0



(2) 教育費決算

(単位:円、%)

款 項 目	令和2年度			令和元年度			平成30年度		
	決算額	構成比	前年対比	決算額	構成比	前年対比	決算額	構成比	前年対比
教育費	2,521,255,408	100.0	74.0	3,406,430,863	100.0	102.2	3,334,582,490	100.0	124.4
教育総務費	391,094,049	15.5	105.5	370,837,900	10.9	104.1	356,152,080	10.7	83.0
教育委員会費	3,100,000	0.8	102.9	3,011,600	0.8	98.4	3,059,660	0.9	106.7
事務局費	333,858,109	85.4	106.9	312,393,031	84.2	103.2	302,604,596	85.0	79.8
指導研究費	54,135,940	13.8	97.7	55,433,269	14.9	109.8	50,487,824	14.2	107.7
小学校費	884,343,517	35.1	58.2	1,520,526,464	44.6	171.5	886,720,299	26.6	345.6
学校管理費	128,337,109	14.5	88.5	145,055,424	9.5	101.3	143,171,515	16.1	104.3
教育振興費	409,933,152	46.4	520.7	78,719,786	5.2	117.0	67,299,082	7.6	105.8
学校建設費	329,589,435	37.3	25.4	1,296,751,254	85.3	191.8	676,249,702	76.3	1,214.9
新型コロナウイルス対策費	16,483,821	1.9	-	-	-	-	-	-	-
中学校費	279,780,900	11.1	101.0	277,021,945	8.1	132.7	208,778,329	6.3	126.1
学校管理費	63,751,926	22.8	99.4	64,140,463	23.2	102.7	62,439,332	29.9	98.6
教育振興費	203,248,518	72.6	431.7	47,080,888	17.0	111.4	42,250,860	20.2	84.6
学校建設費	3,786,200	1.4	2.3	165,800,594	59.9	159.3	104,088,137	49.9	199.1
新型コロナウイルス対策費	8,994,256	3.2	-	-	-	-	-	-	-
幼稚園費	36,156,907	1.4	48.2	75,078,940	2.2	69.4	108,191,561	3.2	109.5
幼稚園費	35,661,907	98.6	47.5	75,078,940	100.0	69.4	108,191,561	100.0	109.5
新型コロナウイルス対策費	495,000	1.4	-	-	-	-	-	-	-
社会教育費	478,155,364	19.0	64.9	737,140,640	21.6	141.9	519,501,613	15.6	108.8
社会教育総務費	63,970,367	13.4	91.0	70,328,640	9.5	98.1	71,678,658	13.8	96.9
公民館費	121,607,254	25.4	105.5	115,305,929	15.6	109.0	105,820,978	20.4	105.6
図書館費	97,935,426	20.5	90.8	107,890,849	14.6	108.6	99,327,513	19.1	70.1
歴史民俗資料館費	12,092,865	2.5	100.7	12,003,367	1.6	100.8	11,912,219	2.3	85.7
きらら交流館費	40,382,530	8.4	97.5	41,415,695	5.6	99.8	41,483,244	8.0	106.0
青年の家費	7,193,831	1.5	100.2	7,177,082	1.0	95.7	7,502,056	1.4	50.9
青少年健全育成費	23,858,113	5.0	96.0	24,855,733	3.4	102.5	24,244,453	4.7	100.3
埴生地区複合施設整備事業費	100,401,978	21.0	28.0	358,163,345	509.3	227.4	157,532,492	219.8	226.4
新型コロナウイルス対策費	10,713,000	2.2	-	-	-	-	-	-	-
保健体育費	451,724,671	17.9	106.1	425,824,974	12.5	33.9	1,255,238,608	37.6	100.2
学校保健体育費	39,170,919	8.7	97.9	39,993,757	9.4	97.4	41,050,027	3.3	98.7
給食費	409,973,276	90.8	106.3	385,831,217	90.6	104.2	370,348,023	29.5	126.3
新型コロナウイルス対策費	2,580,476	0.6	-	-	-	-	-	-	-
給食共同調理場建設費	0	0.0	0.0	0	0.0	0.0	843,840,558	67.2	91.9



II 学校教育

1 学校一覧(R3.4.1現在)

(1) 幼稚園

学校名	郵便番号	所在地	電話番号	園長氏名	創立年	教育目標(令和3年度)
埴生幼稚園	757-0012	山陽小野田市大字埴生972番地1	76-0330	高橋 和世	昭和49年	・一人ひとりのよさと可能性を伸ばし、遊びやさまざまな体験を通して生きる力を育む ・健やかな心身の発達を助長し、豊かな感性と想像力、人と関わる力、積極的に取り組む意欲を培う

(2) 小学校

学校名	郵便番号	所在地	電話番号	校長氏名	創立年	教育目標(令和3年度)
有帆小学校	756-0010	山陽小野田市新有帆町4番1号	83-2822	池上 雅代	昭和28年	自ら考え、心豊かに、たくましく生き、仲間と地域を思う子供の育成
高千帆小学校	756-0080	山陽小野田市くし山一丁目25番1号	83-2642	下瀬 昌巳	明治6年	ふるさとを愛し、豊かな人間性とたくましい実践力をもち、主体的に生き抜く児童の育成
高泊小学校	756-0057	山陽小野田市大字西高泊923番地	83-2118	椿 英一	昭和29年	心豊かで、たくましく、自ら考え、行動できる泊っ子の育成
小野田小学校	756-0806	山陽小野田市中川三丁目2番1号	83-2066	中村慶治	大正5年	自ら学び 心身ともにたくましい 心豊かな小野田っ子の育成
須恵小学校	756-0817	山陽小野田市大字小野田5258番地	84-5208	矢野 憲文	明治14年	自ら考え、正しく判断し、心豊かに、たくましく生きる子どもの育成
赤崎小学校	756-0887	山陽小野田市大字小野田4402番地	88-0139	間恵 満貴	昭和6年	誇りと志をもち、主体的に未来を切り拓く、たくましい本山っ子の育成自ら学び考動し、たくましく生き抜く児童生徒の育成
赤崎小学校松原分校	756-0887	山陽小野田市大字小野田4402番地	88-1075	(兼)間恵満貴 (兼)山本敦士	昭和38年	誇りと志をもち、主体的に未来を切り拓く、たくましい本山っ子の育成自ら学び考動し、たくましく生き抜く児童生徒の育成
本山小学校	756-0877	山陽小野田市大字小野田482番地	88-0169	長尾 誠治	昭和15年	誇りと志をもち、主体的に未来を切り拓く、たくましい本山っ子の育成
厚狭小学校	757-0001	山陽小野田市大字厚狭897番地	72-0049	久保 仁	明治6年	自らの力を拓き 心豊かに生きる厚狭の子を育てる
厚陽小学校	757-0002	山陽小野田市大字郡3491番地2	74-8101	(兼)大池 浩三	明治7年	心燦めき、逞しく、智恵があふれる厚陽っ子の育成 (燦 逞 智)
出合小学校	757-0003	山陽小野田市大字山野井2816番地	72-0169	静間 佳代	明治7年	心身ともに健康で豊かな心をもった実践力のある子どもの育成
埴生小学校	757-0012	山陽小野田市大字埴生280番地	76-0014	(兼)城戸 邦之	明治6年	明るい未来を創る子どもたちの育成
津布田小学校	757-0011	山陽小野田市大字津布田1028番地1	76-0109	池田 雄治	明治7年	明るい未来を創る子どもたちの育成

(3) 中学校

学校名	郵便番号	所在地	電話番号	校長氏名	創立年	教育目標(令和3年度)
高千帆中学校	756-0080	山陽小野田市くし山二丁目8番1号	84-5611	山本 時弘	昭和22年	魅力ある学校づくり ～安心して充実した学びができる学校～
小野田中学校	756-0821	山陽小野田市大字丸河内1018番地2	83-2576	和田 敏明	昭和22年	ふるさとを愛し、心豊かで学び続ける生徒の育成
竜王中学校	756-0817	山陽小野田市大字小野田3923番地	88-0198	山本 敦士	昭和23年	誇りと志をもち、主体的に未来を切り拓く、たくましい本山っ子の育成自ら学び考動し、たくましく生き抜く児童生徒の育成
竜王中学校松原分校	756-0887	山陽小野田市大字小野田4402番地	88-1075	(兼)間恵満貴 (兼)山本敦士	昭和38年	誇りと志をもち、主体的に未来を切り拓く、たくましい本山っ子の育成自ら学び考動し、たくましく生き抜く児童生徒の育成
厚狭中学校	757-0004	山陽小野田市大字山川841番地	72-0660	小林久美子	昭和22年	よさを認め合い伸ばし合う生徒の育成
埴生中学校	757-0012	山陽小野田市大字埴生280番地	76-0033	城戸 邦之	昭和22年	明るい未来を創る子どもたちの育成
厚陽中学校	757-0002	山陽小野田市大字郡3491番地2	74-8318	大池 浩三	昭和36年	心燦めき、逞しく、智恵があふれる厚陽っ子の育成 (燦 逞 智)

2 教職員数(R3.5.1現在)

(1) 幼稚園

(単位:人)

幼稚園名	園長	教頭	教諭		助教諭	養護教諭	栄養職員	講師	事務職員	養護職員	給食調理員	合計
			男	女								
埴生幼稚園	1	0	0	4	0	0	1	1	0	0	1	8

(2) 小学校

(単位:人)

学校名	県費負担職員										市費負担職員						合計	
	校長	教頭	教諭		助教諭	養護教諭	事務	栄養教諭	講師	小計	養護教諭	講師	事務	食育支援員	学校司書	特別支援教育支援員		小計
			男	女														
有帆小学校	1	1	3	6	0	1	1	0	1	14	0	0	0	1	1	1	3	17
高千帆小学校	1	2	10	19	1	1	3	1	2	40	0	0	0	1	1	1	3	43
高泊小学校	1	1	4	9	0	1	1	0	0	17	0	0	0	1	1	2	4	21
小野田小学校	1	1	6	14	0	1	1	0	0	24	0	0	0	1	1	1	3	27
須恵小学校	1	1	9	18	0	1	2	0	1	33	0	0	0	1	1	2	4	37
赤崎小学校	1	1	4	9	0	1	1	0	1	18	0	0	0	1	1	1	3	21
赤崎小学校松原分校	0	0	0	2	0	0	0	0	0	2	1	1	1	0	0	1	4	6
本山小学校	1	1	4	7	0	1	1	0	1	16	0	0	0	1	1	2	4	20
厚狭小学校	1	1	9	23	0	1	1	0	3	39	0	0	0	1	1	1	3	42
厚陽小学校	1	1	2	5	0	1	1	0	0	11	0	0	0	1	1	0	2	13
出合小学校	1	1	4	6	0	1	1	0	1	15	0	0	0	1	1	1	3	18
埴生小学校	0	1	3	8	0	1	1	0	1	15	0	0	0	1	1	1	3	18
津布田小学校	1	1	1	3	0	1	1	0	1	9	0	0	0	1	1	0	2	11
計	11	13	59	129	1	12	15	1	12	253	1	1	1	12	12	14	41	294

(3) 中学校

(単位:人)

学校名	県費負担職員										市費負担職員						合計	
	校長	教頭	教諭		助教諭	養護教諭	事務	栄養教諭	講師	小計	養護教諭	講師	事務	給食調理員	学校司書	特別支援教育支援員		小計
			男	女														
高千帆中学校	1	2	16	15	0	1	1	1	0	37	0	0	0	1	1	1	3	40
小野田中学校	1	2	13	9	0	1	1	1	0	28	0	0	0	1	1	1	3	31
竜王中学校	1	1	5	9	0	1	1	0	0	18	0	0	0	1	1	1	3	21
竜王中学校松原分校	0	1	1	2	0	0	0	0	0	4	0	0	0	0	0	1	1	5
厚狭中学校	1	1	11	14	0	1	1	0	0	29	0	0	0	1	1	1	3	32
埴生中学校	1	1	4	6	0	1	1	0	1	15	0	0	0	0	1	0	1	16
厚陽中学校	0	1	4	4	0	1	1	0	0	11	0	0	0	0	1	0	1	12
計	5	9	54	59	0	6	6	2	1	142	0	0	0	4	6	5	15	157

※産休・育休・病休・休職者を含む。

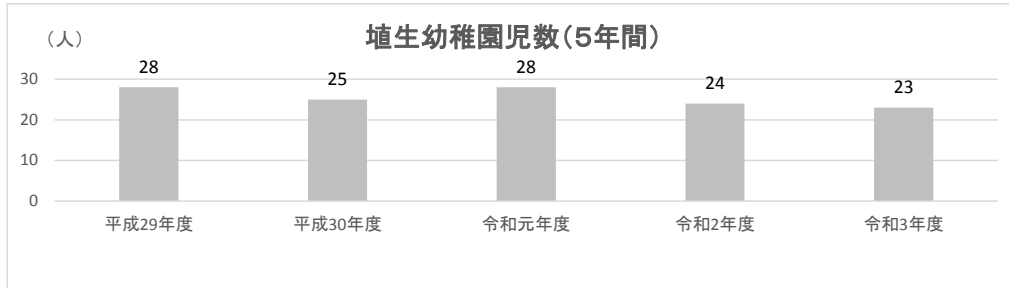
※講師は兼務者を含む。

3 園児、児童及び生徒数(R3.5.1現在)

(1) 幼稚園

(単位:人、クラス)

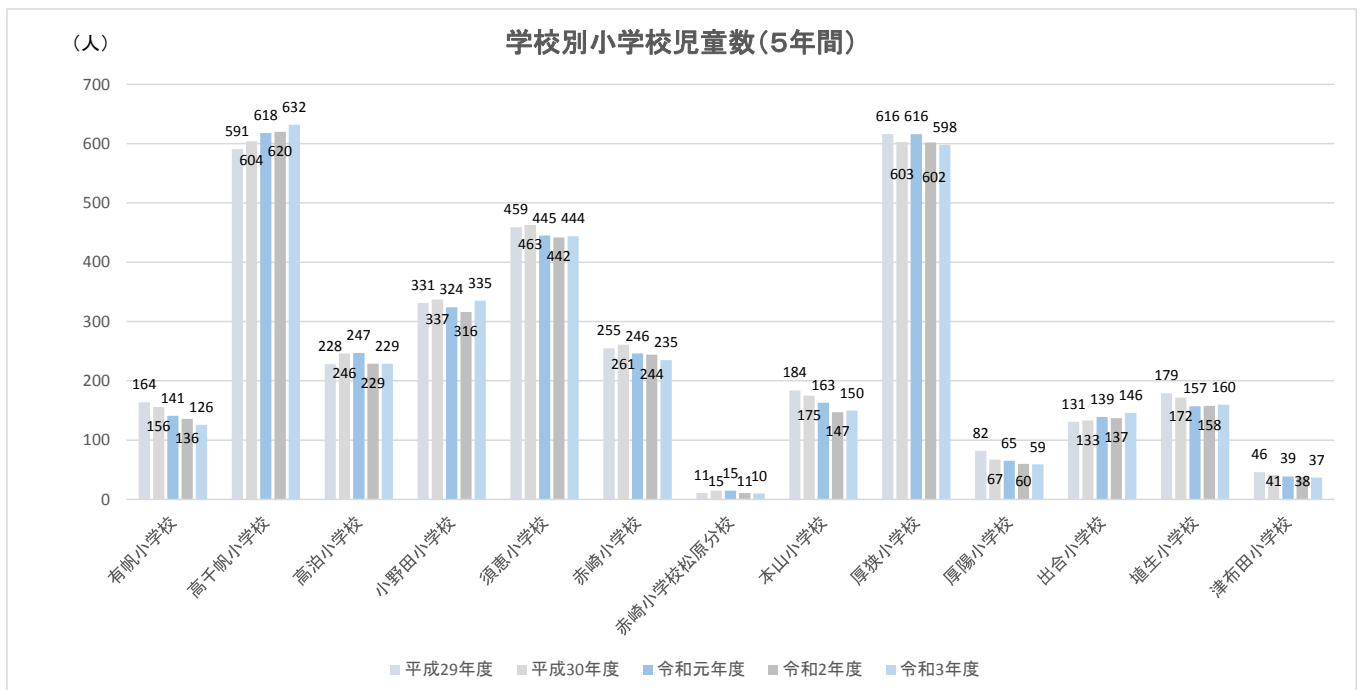
幼稚園名	園児数											実学級数				
	3歳 (定員30名)			4歳 (定員30名)			5歳 (定員30名)			合計 (定員90名)			3歳	4歳	5歳	合計
	男	女	計	男	女	計	男	女	計	男	女	計				
埴生幼稚園	3	3	6	4	2	6	8	3	11	15	8	23	1	1	1	3



(2) 小学校

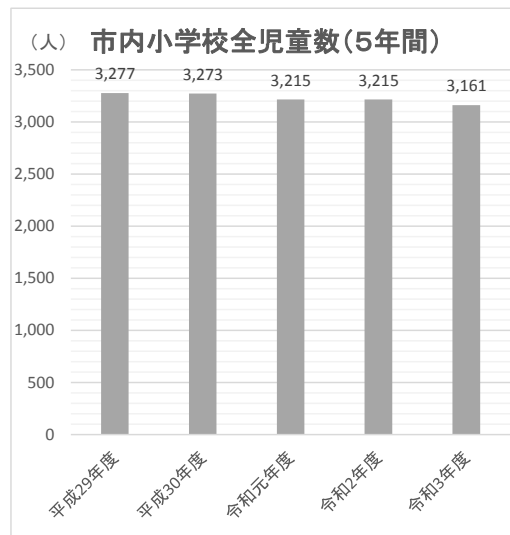
(単位:人)

学校名	児童数																				
	1年			2年			3年			4年			5年			6年			合計		
	男	女	計	男	女	計	男	女	計	男	女	計	男	女	計	男	女	計	男	女	計
有帆小学校	13	11	24	16	6	22	10	3	13	7	12	19	17	14	31	7	10	17	70	56	126
高千帆小学校	65	50	115	55	48	103	57	53	110	63	42	105	48	54	102	45	52	97	333	299	632
高泊小学校	20	20	40	15	18	33	28	12	40	26	22	48	13	17	30	18	20	38	120	109	229
小野田小学校	29	26	55	27	32	59	33	16	49	30	25	55	26	34	60	29	28	57	174	161	335
須恵小学校	39	38	77	36	41	77	30	36	66	33	41	74	45	40	85	29	36	65	212	232	444
赤崎小学校	22	12	34	23	15	38	23	14	37	27	26	53	15	13	28	29	16	45	139	96	235
赤崎小学校松原分校	0	0	0	0	0	0	1	1	2	2	2	4	0	1	1	1	2	3	4	6	10
本山小学校	14	10	24	8	11	19	19	7	26	16	14	30	16	7	23	15	13	28	88	62	150
厚狭小学校	55	42	97	53	45	98	39	53	92	53	40	93	66	47	113	54	51	105	320	278	598
厚陽小学校	4	5	9	2	4	6	3	6	9	5	5	10	4	7	11	3	11	14	21	38	59
出合小学校	15	7	22	9	14	23	16	13	29	15	14	29	12	13	25	8	10	18	75	71	146
埴生小学校	11	15	26	17	13	30	11	11	22	14	9	23	12	11	23	19	17	36	84	76	160
津布田小学校	2	2	4	3	2	5	4	4	8	4	2	6	5	3	8	4	2	6	22	15	37
計	289	238	527	264	249	513	274	229	503	295	254	549	279	261	540	261	268	529	1,662	1,499	3,161



(単位: クラス)

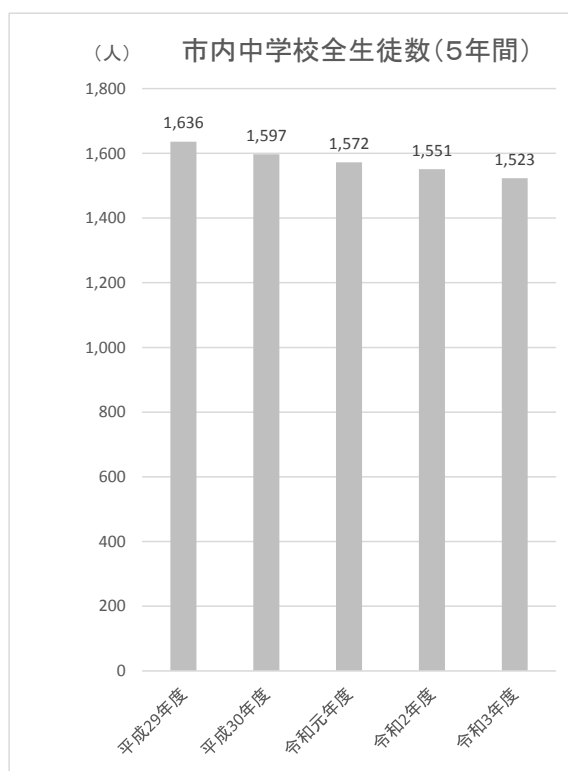
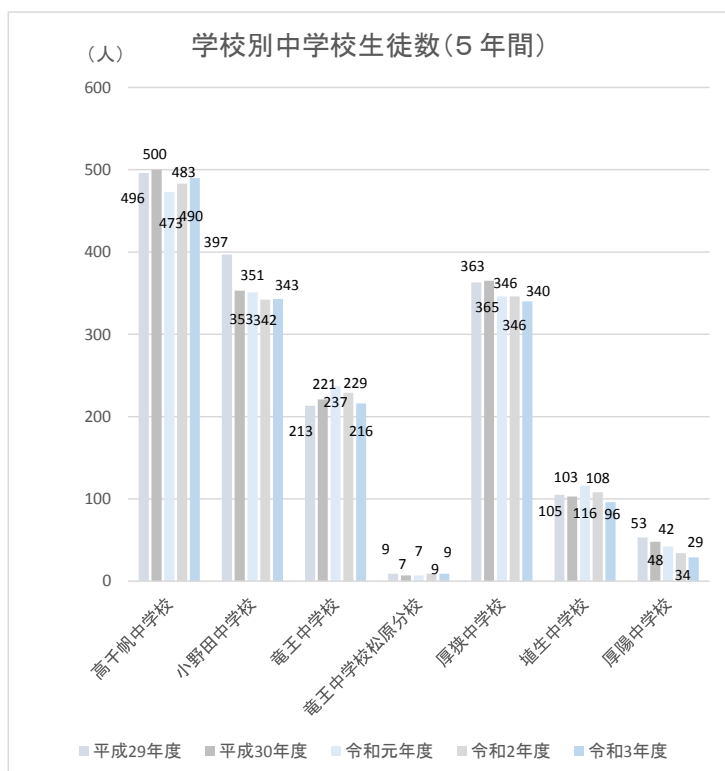
学校名	実学級数										合計
	1年	2年	3年	4年	5年	6年	特別支援				
							知的	情緒	肢体不自由	病弱	
有帆小学校	1	1	1	1	1	1	1	1	0	0	8
高千帆小学校	4	3	4	3	3	3	1	3	0	0	24
高泊小学校	2	1	2	2	1	2	0	1	0	0	11
小野田小学校	2	2	2	2	2	2	1	3	0	0	16
須恵小学校	3	3	2	2	3	3	2	2	0	0	20
赤崎小学校	1	2	2	2	1	2	0	1	1	0	12
赤崎小学校松原分校	0	0	0	0	0	0	2	0	0	0	2
本山小学校	1	1	1	1	1	1	1	2	0	1	10
厚狭小学校	3	3	3	3	4	3	1	2	0	0	22
厚陽小学校	1	1	1	1	1	1	1	0	0	0	7
出合小学校	1	1	1	1	1	1	1	1	0	0	8
埴生小学校	1	1	1	1	1	2	1	2	0	0	10
津布田小学校	0.5	0.5	0.5	0.5	0.5	0.5	0	1	0	0	4
計	20.5	19.5	20.5	19.5	19.5	21.5	12	19	1	1	154



(3) 中学校

(単位: 人、クラス)

学校名	生徒数												実学級数					
	1年			2年			3年			合計			1年	2年	3年	特別支援		合計
	男	女	計	男	女	計	男	女	計	男	女	計				知的	情緒	
高千帆中学校	95	69	164	90	86	176	79	71	150	264	226	490	5	5	5	1	2	18
小野田中学校	55	45	100	50	68	118	72	53	125	177	166	343	3	4	4	1	1	13
竜王中学校	28	37	65	31	35	66	43	42	85	102	114	216	2	2	3	0	1	8
竜王中学校松原分校	2	0	2	3	2	5	1	1	2	6	3	9	0	0	0	2	0	2
厚狭中学校	60	55	115	63	62	125	46	54	100	169	171	340	4	4	3	1	2	14
埴生中学校	9	12	21	17	16	33	22	20	42	48	48	96	1	1	2	1	1	6
厚陽中学校	6	4	10	4	7	11	4	4	8	14	15	29	1	1	1	1	1	5
計	255	222	477	258	276	534	267	245	512	780	743	1,523	16	17	18	7	8	66



4 学校施設の状況(R3.4.1現在)

(1) 幼稚園

区分	学級数	園 地 面 積 (㎡)				園 舎 面 積 (㎡)			
		建物敷地	屋外運動場	その他	計	木造	鉄筋	鉄骨その他	計
埴生幼稚園	3	1,175	1,251	264	2,690		425	23	448

(2) 小学校

区分	教 室 数			校 地 面 積 (㎡)			
	普通教室	特別教室	計	建物敷地	屋外運動場	その他	計
有帆小学校	8	13	21	8,077	14,631	200	22,908
高千帆小学校	24	6	30	18,973	6,324	2,062	27,359
高泊小学校	12	10	22	7,899	7,187	9,626	24,712
小野田小学校	16	12	28	10,960	7,008	139	18,107
須恵小学校	20	11	31	11,867	13,459	519	25,845
赤崎小学校	12	9	21	8,046	8,324	185	16,555
赤崎小学校松原分校	2	2	4	5,125	0	86	5,211
本山小学校	10	10	20	8,304	22,723	2,760	33,787
厚狭小学校	22	15	37	13,057	12,221	178	25,456
厚陽小学校	8	9	17	4,538	10,540	0	15,078
出合小学校	8	9	17	8,964	11,102	8,303	28,369
埴生小学校	14	5	19	4,008	11,357	3,769	19,134
津布田小学校	6	8	14	2,748	4,777	3,919	11,444
合 計	0	119	281	112,566	129,653	31,746	273,965

区分	校 舎 等 面 積 (㎡)							
	校 舎				屋 内 運 動 場			
	木造	鉄筋	鉄骨その他	計	木造	鉄筋	鉄骨その他	計
有帆小学校	0	4,047	63	4,110	0	0	684	684
高千帆小学校	0	5,319	68	5,387	0	0	614	614
高泊小学校	0	3,853	18	3,871	0	0	684	684
小野田小学校	0	4,559	75	4,634	0	0	738	738
須恵小学校	14	4,889	158	5,061	0	0	948	948
赤崎小学校	53	3,505	42	3,600	0	0	730	730
赤崎小学校松原分校	61	476	49	586	0	0	0	0
本山小学校	0	3,645	0	3,645	0	0	643	643
厚狭小学校	30	5,188	0	5,218	0	0	963	963
厚陽小学校	196	2,077	26	2,299	0	0	638	638
出合小学校	166	2,586	71	2,823	0	0	639	639
埴生小学校	241	5,769	82	6,092	0	791	0	791
津布田小学校	0	1,840	46	1,886	0	675	0	675
合 計	0	47,753	698	49,212	0	1,466	7,281	8,747

(3) 中学校

区分	教室数			校地面積 (㎡)			
	普通教室	特別教室	計	建物敷地	屋外運動場	その他	計
高千帆中学校	20	21	41	15,794	11,837	743	28,374
小野田中学校	13	19	32	11,000	7,443	7,467	25,910
竜王中学校	8	13	21	19,836	8,388	5,126	33,350
竜王中学校松原分校	2	4	6	0	0	0	0
厚狭中学校	15	16	31	13,726	17,769	1,926	33,421
埴生中学校	7	15	22	10,081	15,746	546	26,373
厚陽中学校	6	11	17	10,110	13,962	1,607	25,679
合計	0	99	170	80,547	75,145	17,415	173,107

区分	校舎面積 (㎡)							
	校舎				屋内運動場			
	木造	鉄筋	鉄骨その他	計	木造	鉄筋	鉄骨その他	計
高千帆中学校	2	7,648	0	7,650	0	1,502	0	1,502
小野田中学校	2	5,834	23	5,859	0	1,472	0	1,472
竜王中学校	28	4,725	0	4,753	0	1,566	0	1,566
竜王中学校松原分校	90	485	41	616	0	0	0	0
厚狭中学校	42	4,217	137	4,396	0	0	1,053	1,053
埴生中学校		2,903		2,903	0	1,015	0	1,015
厚陽中学校	208	2,019	35	2,262	0	0	642	642
合計	0	27,831	236	28,439	0	5,555	1,695	7,250

(4) 遊具設置状況(R3.4.1現在)

番号	遊具名	鉄棒	雲梯	登棒	肋木	ジャングルジム	ブランコ	すべり台	複合遊具	シーソー	リングトネル	平均台	ジャングルハンダリング	太鼓橋	高鉄棒	その他	計
1	有帆小学校	○	○	○	○	○	○	○	○		○		○		○		11
2	高千帆小学校	○	○	○	○	○	○	○					○	○			9
3	高泊小学校	○	○	○	○	○	○	○									7
4	小野田小学校	○	○	○	○	○	○	○				○					8
5	須恵小学校	○	○	○		○	○	○							○	○	8
6	赤崎小学校	○	○	○	○	○	○	○									7
7	松原分校						○	○									2
8	本山小学校	○	○	○	○	○	○	○									7
9	厚狭小学校	○	○	○	○	○	○	○									7
10	厚陽小学校	○	○	○		○	○	○	○						○		8
11	出合小学校	○	○	○	○	○	○	○									7
12	埴生小学校	○	○	○	○	○	○	○								○	8
13	津布田小学校	○	○	○		○	○	○		○							7
	計	12	12	12	9	12	13	13	2	1	1	1	2	1	3	2	96

(5) 学校施設利用状況

屋内運動場

(単位:件、人、円)

学校名	区分	令和2年度			令和元年度			H30年度			
		利用件数	利用人数	使用料収入	利用件数	利用人数	使用料収入	利用件数	利用人数	使用料収入	
小学校	有帆	有料	6	76	5,500	20	300	23,960	24	360	24,840
		無料	266	6,553		274	7,871		294	9,939	
	高千帆	有料	30	358	33,000	38	456	36,980	37	444	41,040
		無料	143	3,120		154	3,541		196	4,414	
	高泊	有料	15	147	19,800	74	669	70,720	85	739	90,720
		無料	322	4,771		403	7,142		347	6,872	
	小野田	有料	23	192	33,880	12	110	11,540	58	580	65,440
		無料	124	2,285		175	2,910		182	3,353	
	須恵	有料	91	1,317	100,100	141	2,088	140,280	150	2,304	165,240
		無料	201	5,170		254	9,117		300	13,391	
	赤崎	有料	33	376	78,100	64	640	69,640	73	730	84,240
		無料	90	2,104		101	2,879		126	3,990	
	本山	有料	6	86	7,260	7	106	6,740	19	205	17,280
		無料	88	1,278		117	2,576		126	2,822	
	厚狭	有料	99	1,400	104,500	119	2,045	128,436	106	1,816	144,280
		無料	436	7,312		425	8,750		330	7,056	
	厚陽	有料	87	1,226	102,520	68	1,060	79,480	106	1,717	115,560
		無料	190	3,554		163	3,825		172	3,680	
	出合	有料			1,100			0			
		無料	224	6,223		224	6,223		138	3,236	
埴生	有料	40	900	31,900			660	1	68	640	
	無料	65	824		253	5,175		302	5,968		
津布田	有料	1	20	1,100	14	240	16,320	13	149	14,040	
	無料	121	2,504		140	2,960		196	3,737		
計	有料	431	6,098	518,760	557	7,714	584,756	672	9,112	763,320	
	無料	2,270	45,698	0	2,683	62,969	0	2,709	68,458	0	
中学校	高千帆	有料	186	2,213	226,600	179	1,921	179,040	214	2,314	217,440
		無料	31	264		67	737		21	520	
	小野田	有料	41	783	232,100	353	6,585	384,480	414	7,214	450,360
		無料	7	80		80	1,795		53	1,540	
	竜王	有料	114	1,330	135,300	134	1,875	149,230	174	2,701	194,590
		無料	64	1,388		125	3,144		116	2,322	
	厚狭	有料	70	1,097	85,800	79	1,932	78,320	88	2,148	96,120
		無料	67	747		86	1,134		87	1,131	
	埴生	有料	39	468	40,700	131	1,851	143,310	87	1,014	93,960
		無料	128	1,871		14	241		11	204	
	厚陽	有料	123	1,750	138,600	79	1,520	69,680	51	986	58,320
		無料	40	860		49	1,188		94	1,221	
	計	有料	573	7,641	859,100	955	15,684	1,004,060	1,028	16,377	1,110,790
		無料	337	5,210	0	421	8,239	0	382	6,938	0
合計	有料	1,004	13,739	1,377,860	1,512	23,398	1,588,816	1,700	25,489	1,874,110	
	無料	2,607	50,908	0	3,104	71,208	0	3,091	75,396	0	

屋外運動場

(単位:件、人)

学校名	区分	令和2年度		令和元年度		H30年度		
		利用件数	利用人数	利用件数	利用人数	利用件数	利用人数	
小学校	有帆	無料	170	5,165	139	5,834	142	6,251
	高千帆	無料	123	6,452	113	5,967	157	8,181
	高泊	無料	215	3,221	241	4,292	322	6,544
	小野田	無料	146	2,340	165	3,024	167	4,462
	須恵	無料	230	7,314	244	7,882	263	12,093
	赤崎	無料	138	3,050	157	5,627	184	6,597
	本山	無料	219	8,280	262	11,842	274	12,890
	厚狭	無料	177	5,310	161	6,454	165	9,950
	厚陽	無料	117	2,808	143	4,496	170	4,616
	出合	無料	192	3,859	192	3,859	206	5,067
	埴生	無料	4	77	32	1,235	38	1,478
	津布田	無料						
計			1,731	47,876	1,849	60,512	2,088	78,129
中学校	高千帆	無料			1	18	1	21
	小野田	無料					2	40
	竜王	無料						
	厚狭	無料						
	埴生	無料					4	72
	厚陽	無料	2	40			26	515
計			2	40	1	18	33	648
合計			1,733	47,916	1,850	60,530	2,121	78,777

(6) 耐震化の状況(R3.4.1現在)

学校名	建物棟数	左記のうちS56年以前に建設された棟		耐震化率	
		うち耐震性のある棟	うち耐震性のない棟		
埴生幼稚園	1	1	1	100.0%	
小学校	有帆	4		100.0%	
	高千帆	5	3	100.0%	
	高泊	3		100.0%	
	小野田	4	1	100.0%	
	須恵	5	3	100.0%	
	赤崎	5	3	100.0%	
	本山	3	2	100.0%	
	厚狭	6	6	100.0%	
	厚陽	5	3	100.0%	
	出合	4	2	100.0%	
	埴生	1	1	100.0%	
津布田	2	2	100.0%		
中学校	高千帆	6	2	100.0%	
	小野田	4	1	100.0%	
	竜王	4		100.0%	
	松原分校	1	1	100.0%	
	厚狭	4	4	100.0%	
	埴生	3	2	100.0%	
厚陽	1	1	100.0%		
合計	71	38	38	0	100.0%

5 進路状況(令和2年度卒業生)

単位:人

山陽小野田市立中学校	卒業生			高等学校等進学者			就職・その他		
	男	女	計	男	女	計	男	女	計
	263	243	506	255	241	496	8	2	10

注1「高等学校等進学者」とは、高等学校(全日制・定時制・通信制)、高等専門学校、総合支援学校、看護学校、専修学校等の学校へ進学した者をいう。

注2「就職・その他」とは、常用労働、臨時労働、自営業、家事手伝い等、卒業後に各種学校に進学していない者をいう。

6 いじめ・不登校等の状況

・令和2年度

単位:人、件

区分	児童・生徒数	理由別長期欠席者数					暴力行為の発生件数				いじめの認知件数	
		計	病気	経済的理由	不登校	その他	計	対教師	生徒間	対人		器物破損
小学校	3,140	38	7	0	26	5	38	1	36	0	1	70
中学校	1,551	85	5	0	74	6	48	1	40	0	7	37
計	4,691	123	12	0	100	11	86	2	76	0	8	107

・令和元年度

単位:人、件

区分	児童・生徒数	理由別長期欠席者数					暴力行為の発生件数				いじめの認知件数	
		計	病気	経済的理由	不登校	その他	計	対教師	生徒間	対人		器物破損
小学校	3,215	34	7	0	26	1	39	6	28	0	5	79
中学校	1,572	80	3	0	77	0	51	1	36	1	13	53
計	4,787	114	10	0	103	1	90	7	64	1	18	132

・平成30年度

単位:人、件

区分	児童・生徒数	理由別長期欠席者数					暴力行為の発生件数				いじめの認知件数	
		計	病気	経済的理由	不登校	その他	計	対教師	生徒間	対人		器物破損
小学校	3,273	24	6	0	16	2	17	5	11	0	1	78
中学校	1,597	75	9	0	65	1	70	7	48	1	14	80
計	4,870	99	15	0	81	3	87	12	59	1	15	158

※ 「いじめの認知件数」は、各学年や生徒指導部、学校全体で対応した件数である。

7 学校保健

(1) 児童・生徒体位比較

・令和2年度

項目	区分	年齢	男			女		
			山陽小野田市	山口県	全国	山陽小野田市	山口県	全国
身長 (cm)	小学校	6歳	116.1	116.2	117.5	115.1	115.6	116.7
		7歳	122.3	122.5	123.5	121.4	121.7	122.6
		8歳	128.1	127.7	129.1	126.9	127.7	128.5
		9歳	132.9	133.4	134.5	132.9	133.1	134.8
		10歳	137.9	138.8	140.1	140.1	140.0	141.5
		11歳	145.4	145.0	146.6	146.8	146.3	148.0
	中学校	12歳	152.8	153.0	154.3	151.4	151.5	152.6
		13歳	160.3	160.1	161.4	154.0	154.6	155.2
		14歳	165.4	164.9	166.1	155.1	156.1	156.7
体重 (kg)	小学校	6歳	21.3	21.4	22.0	20.7	21.0	21.5
		7歳	24.0	24.4	24.9	23.8	23.5	24.3
		8歳	28.0	27.5	28.4	26.7	27.3	27.4
		9歳	31.4	31.2	32.0	30.1	30.1	31.1
		10歳	34.8	35.6	35.9	34.6	34.6	35.4
		11歳	39.4	38.8	40.4	39.3	38.8	40.3
	中学校	12歳	44.1	44.5	45.8	43.9	44.2	44.5
		13歳	49.8	50.4	50.9	46.8	47.9	47.9
		14歳	54.7	55.4	55.2	48.7	50.2	50.2

※ 山口県、全国の数値は「学校保健統計調査」より抜粋

(2) 児童・生徒体力運動能力比較
・令和2年度

項目	区分	年齢	男			女		
			山陽小野田市	山口県	全国	山陽小野田市	山口県	全国
握力 (kg)	小学校	6歳						
		7歳						
		8歳						
		9歳						
		10歳						
		11歳						
	中学校	12歳						
		13歳						
		14歳						
上体起こし (回)	小学校	6歳						
		7歳						
		8歳						
		9歳						
		10歳						
		11歳						
	中学校	12歳						
		13歳						
		14歳						
長座体前屈 (cm)	小学校	6歳						
		7歳						
		8歳						
		9歳						
		10歳						
		11歳						
	中学校	12歳						
		13歳						
		14歳						
反復横とび (点)	小学校	6歳						
		7歳						
		8歳						
		9歳						
		10歳						
		11歳						
	中学校	12歳						
		13歳						
		14歳						
持久走 (秒)	中学校	12歳						
		13歳						
		14歳						

項目	区分	年齢	男			女		
			山陽小野田市	山口県	全国	山陽小野田市	山口県	全国
20mシャトルラン (回)	小学校	6歳						
		7歳						
		8歳						
		9歳						
		10歳						
		11歳						
	中学校	12歳						
		13歳						
		14歳						
50m走 (秒)	小学校	6歳						
		7歳						
		8歳						
		9歳						
		10歳						
		11歳						
	中学校	12歳						
		13歳						
		14歳						
立ち幅とび (cm)	小学校	6歳						
		7歳						
		8歳						
		9歳						
		10歳						
		11歳						
	中学校	12歳						
		13歳						
		14歳						
ソフトボール投げ (m)	小学校	6歳						
		7歳						
		8歳						
		9歳						
		10歳						
		11歳						
ハンドボール投げ (m)	中学校	12歳						
		13歳						
		14歳						

※令和2年度の調査は、新型コロナウイルス感染防止のため中止。

(3) 学校医等配置状況

単位:人

年度	学校種別	学 校 医			学校歯科医	学校薬剤師	計	
		内科	眼科	耳鼻咽喉科				
令和3年度	幼稚園	1			1	1	3	
	小学校	12	12	12	12	12	60	
	中学校	6	6	6	6	6	30	
	計		19	18	18	19	19	93
			(11)	(5)	(5)	(16)	(15)	(52)
令和2年度	幼稚園	1			1	1	3	
	小学校	12	12	12	11	12	59	
	中学校	6	6	6	6	6	30	
	計		19	18	18	18	19	92
			(15)	(5)	(5)	(16)	(14)	(54)
令和元年度	幼稚園	1			1	1	3	
	小学校	12	12	12	12	12	60	
	中学校	6	6	6	6	6	30	
	計		19	18	18	19	19	93
			(14)	(5)	(5)	(16)	(15)	(55)

()内は実人員

(4) 学校医等一覧

区分		令和3年度	令和2年度	令和元年度
埴生幼稚園	内科	原田 幹彦	原田 幹彦	原田 徹典
	眼科	—	—	—
	耳鼻咽喉科	—	—	—
	学校歯科医	和田 博範	和田 博範	和田 博範
	学校薬剤師	松垣 裕明	松垣 裕明	松垣 裕明
有帆小学校	内科	高橋 寛彦	高橋 寛彦	高橋 寛彦
	眼科	長谷川 靖	長谷川 靖	長谷川 靖
	耳鼻咽喉科	嶋本 昭	嶋本 昭	嶋本 昭
	学校歯科医	竹本 美子	竹本 美子	竹本 美子
	学校薬剤師	藤原 一慶	藤原 一慶	河野 英一
高千帆小学校	内科	砂川 新平	砂川 新平	砂川 新平
	眼科	長谷川 靖	長谷川 靖	長谷川 靖
	耳鼻咽喉科	田原 康彦	田原 康彦	田原 康彦
	学校歯科医	宮路 博文	宮路 博文	宮路 博文
	学校薬剤師	江本 佳子	江本 佳子	江本 佳子
高泊小学校	内科	砂川 功	砂川 功	砂川 功
	眼科	伊藤 忍	伊藤 忍	伊藤 忍
	耳鼻咽喉科	田原 康彦	田原 康彦	田原 康彦
	学校歯科医	平木 雄三郎	平木 雄三郎	平木 雄三郎
	学校薬剤師	小川 真理子	小川 真理子	小川 真理子
小野田小学校	内科	山田 覚	山田 覚	山田 覚
	眼科	長谷川 靖	長谷川 靖	長谷川 靖
	耳鼻咽喉科	田原 康彦	田原 康彦	田原 康彦
	学校歯科医	末次 正康	末次 正康	末次 正康
	学校薬剤師	上林 雅樹	上林 雅樹	上林 雅樹
須恵小学校	内科	砂川 功	砂川 功	砂川 功
	眼科	伊藤 忍	伊藤 忍	伊藤 忍
	耳鼻咽喉科	嶋本 昭	嶋本 昭	嶋本 昭
	学校歯科医	潘 徳哲	潘 徳哲	潘 徳哲
	学校薬剤師	児玉 久美子	児玉 久美子	児玉 久美子
赤崎小学校	内科	森田 純一	森田 純一	森田 純一
	眼科	伊藤 忍	伊藤 忍	伊藤 忍
	耳鼻咽喉科	嶋本 昭	嶋本 昭	嶋本 昭
	学校歯科医	多原 一武	多原 一武	多原 一武
	学校薬剤師	西野 正浩	西野 正浩	西野 正浩
本山小学校	内科	早川 幹夫	早川 幹夫	早川 幹夫
	眼科	長谷川 靖	長谷川 靖	長谷川 靖
	耳鼻咽喉科	田原 哲也	田原 哲也	田原 哲也
	学校歯科医	河村 喜英	—	松永 佑一
	学校薬剤師	石井 大吾	石井 大吾	石井 大吾
厚狭小学校	内科	寺井 佳子	寺井 佳子	寺井 佳子
	眼科	田中 俊朗	田中 俊朗	田中 俊朗
	耳鼻咽喉科	伯野 卓	伯野 卓	伯野 卓
	学校歯科医	嶋田 修士	嶋田 修士	嶋田 修士
	学校薬剤師	大谷 明範	大谷 明範	原田 秀明
厚陽小学校	内科	吉武 正男	吉武 正男	久保 宏史
	眼科	田中 俊朗	田中 俊朗	田中 俊朗
	耳鼻咽喉科	伯野 卓	伯野 卓	伯野 卓
	学校歯科医	伊佐 祐二	伊佐 祐二	伊佐 祐二
	学校薬剤師	新本 宏美	新本 宏美	新本 宏美

区分		令和3年度	令和2年度	令和元年度
出合小学校	内科	河村 芳高	河村 芳高	河村 芳高
	眼科	田中 俊朗	田中 俊朗	田中 俊朗
	耳鼻咽喉科	長谷川 朋美	長谷川 朋美	伊藤 博子
	学校歯科医	金弘 智	金弘 智	金弘 智
	学校薬剤師	新本 宏美	新本 宏美	新本 宏美
埴生小学校	内科	原田 幹彦	原田 幹彦	原田 徹典
	眼科	田中 俊朗	田中 俊朗	田中 俊朗
	耳鼻咽喉科	長谷川 朋美	長谷川 朋美	伊藤 博子
	学校歯科医	藤井 征郎	藤井 征郎	藤井 征郎
	学校薬剤師	内田 陽子	内田 陽子	内田 陽子
津布田小学校	内科	原田 幹彦	原田 幹彦	原田 徹典
	眼科	田中 俊朗	田中 俊朗	田中 俊朗
	耳鼻咽喉科	長谷川 朋美	長谷川 朋美	伊藤 博子
	学校歯科医	藤井 征郎	藤井 征郎	藤井 征郎
	学校薬剤師	内田 陽子	内田 陽子	内田 陽子
高千帆中学校	内科	藤村 嘉彦	藤村 嘉彦	藤村 嘉彦
	眼科	伊藤 忍	伊藤 忍	伊藤 忍
	耳鼻咽喉科	田原 哲也	田原 哲也	田原 哲也
	学校歯科医	竹本 美子	竹本 美子	竹本 美子
	学校薬剤師	藤原 哲	藤原 哲	藤原 哲
小野田中学校	内科	井上 昌光	井上 昌光	井上 昌光
	眼科	長谷川 靖	長谷川 靖	長谷川 靖
	耳鼻咽喉科	嶋本 昭	嶋本 昭	嶋本 昭
	学校歯科医	山田 文隆	山田 文隆	山田 文隆
	学校薬剤師	齋藤 基道	齋藤 基道	高橋 徹
竜王中学校	内科	村重 武美	村重 武美	村重 武美
	眼科	伊藤 忍	伊藤 忍	伊藤 忍
	耳鼻咽喉科	田原 哲也	田原 哲也	田原 哲也
	学校歯科医	嶋本 達家	嶋本 達家	嶋本 達家
	学校薬剤師	奥 尚久	奥 尚久	奥 尚久
厚狭中学校	内科	民谷 正彰	民谷 正彰	民谷 正彰
	眼科	小林 由桂	播磨 希	緒方 惟彦
	耳鼻咽喉科	伯野 卓	伯野 卓	伯野 卓
	学校歯科医	舟串 保志	舟串 保志	舟串 保志
	学校薬剤師	吉武 正弘	吉武 正弘	吉武 正弘
埴生中学校	内科	原田 幹彦	原田 幹彦	原田 徹典
	眼科	宮崎 智景	宮崎 智景	小林 正明
	耳鼻咽喉科	長谷川 朋美	長谷川 朋美	伊藤 博子
	学校歯科医	和田 博範	和田 博範	和田 博範
	学校薬剤師	内田 陽子	内田 陽子	内田 陽子
厚陽中学校	内科	吉武 正男	吉武 正男	久保 宏史
	眼科	田中 俊朗	田中 俊朗	田中 俊朗
	耳鼻咽喉科	伯野 卓	伯野 卓	伯野 卓
	学校歯科医	中原 齊香利	中原 齊香利	中原 齊香利
	学校薬剤師	新本 宏美	新本 宏美	新本 宏美

※ 各年度とも4月1日現在の状況であり、年度途中で交替(変更)している場合もある。

8 学校給食

(1) 学校給食の実施状況(令和2年度)

単位:人、回、円

学校名	園児・児童 生徒数	給食の種類	年間給食回数	給食調理員数		食育支援員数	栄養教職員数	1食あたりの 給食費
				正職員	正職員以外			
有帆小学校	126	完全給食	181			1		250
高千帆小学校	632	完全給食	184			1	1	250
高泊小学校	229	完全給食	185			1		250
小野田小学校	335	完全給食	191			1		250
須恵小学校	444	完全給食	193			1		250
赤崎小学校	235	完全給食	185			1		250
赤崎小学校松原分校	10	完全給食	181					250
本山小学校	150	完全給食	185			1		250
厚狭小学校	598	完全給食	189			1		250
厚陽小学校	59	完全給食	193			1		250
出合小学校	146	完全給食	191			1		250
埴生小学校	160	完全給食	190			1		250
津布田小学校	37	完全給食	190			1		250
小学校計	3,161		2,438	0	0	12	1	
高千帆中学校	490	完全給食	187			1	1	290
小野田中学校	343	完全給食	190			1	1	290
竜王中学校	216	完全給食	183			1		290
竜王中学校松原分校	9	完全給食	180					290
厚狭中学校	340	完全給食	191			1		290
埴生中学校	96	完全給食	186					290
厚陽中学校	29	完全給食	189					290
中学校計	1,523		1,306	0	0	4	2	
埴生幼稚園	23	完全給食	175	1	1	0	0	220
合計	4,707		3,919	1	1	16	3	5,500

※ 園児・児童・生徒数、給食調理員数及び栄養教職員数は令和3年5月1日現在のもの

(2) 給食費の納付状況

学 校 別		園児・児童 生徒数(人)	給食費の滞納 件数(件)	給食費の滞納 総額(円)	1件あたりの給食費 滞納金額(円)
小学校	H30年度	3,215	17	319,202	18,777
	R元年度	3,140	14	250,600	17,900
	R2年度	3,161	14	270,250	19,304
中学校	H30年度	1,572	27	641,479	23,758
	R元年度	1,551	21	484,350	23,064
	R2年度	1,523	13	317,131	24,395

(3) 米飯給食の実施状況

学校名		1週あたりの米飯給食実施回数		
		令和2年度	令和元年度	平成30年度
小 学 校	有帆小学校	3	3	3
	高千帆小学校	3	3	3
	高泊小学校	3	3	3
	小野田小学校	3	3	3
	須恵小学校	3	3	3
	赤崎小学校	3	3	3
	赤崎小学校松原分校	3	3	3
	本山小学校	3	3	3
	厚狭小学校	3	3	3
	厚陽小学校	3	3	3
	出合小学校	3	3	3
	埴生小学校	3	3	3
	津布田小学校	3	3	3
	平均回数/週	3.0	3.0	3.0
中 学 校	高千帆中学校	3	3	3
	小野田中学校	3	3	3
	竜王中学校	3	3	3
	竜王中学校松原分校	3	3	3
	厚狭中学校	3	3	3
	埴生中学校	3	3	3
	厚陽中学校	3	3	3
	平均回数/週	3.0	3.0	3.0

(4) 地産農産物の利用状況(令和2年度)

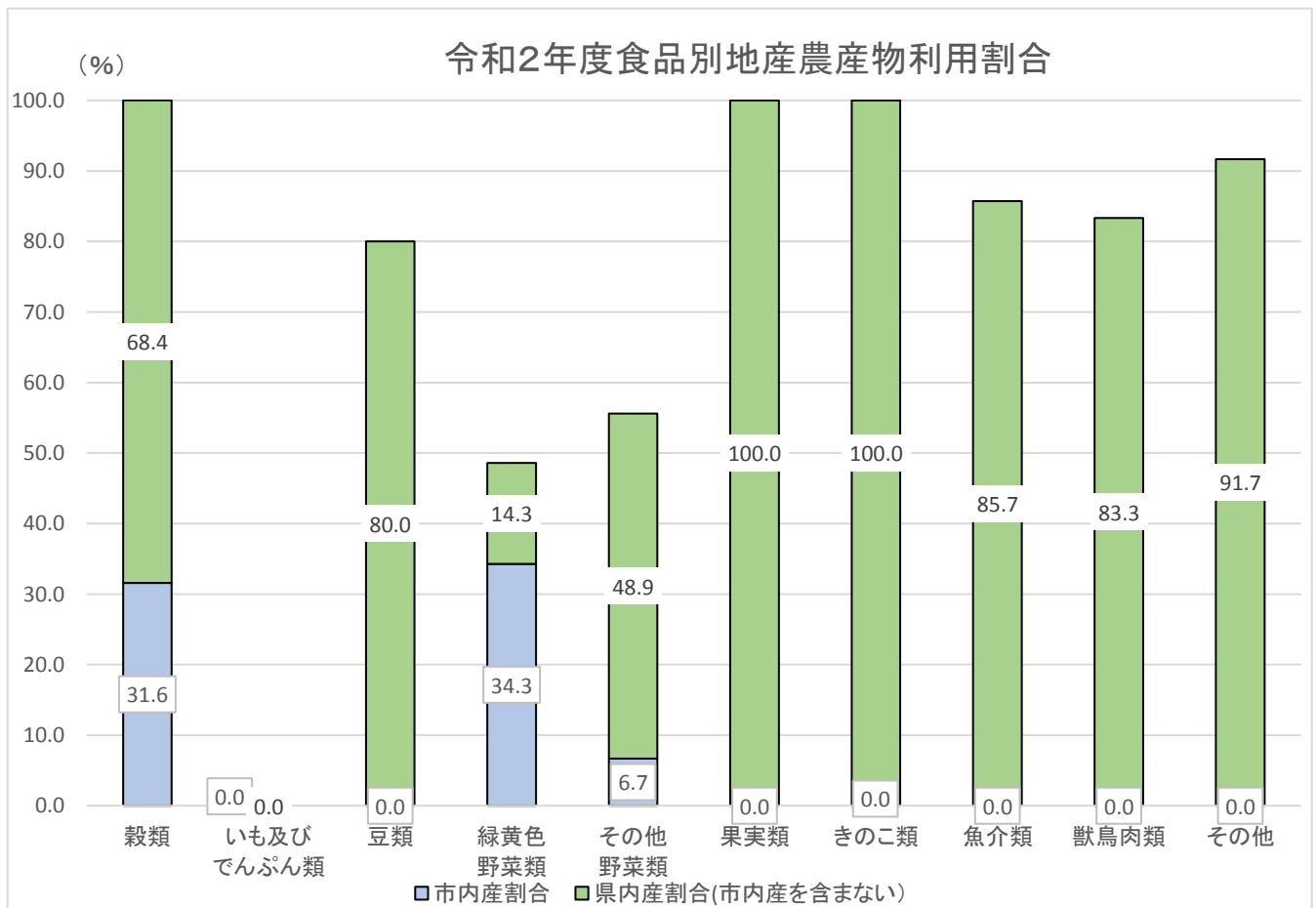
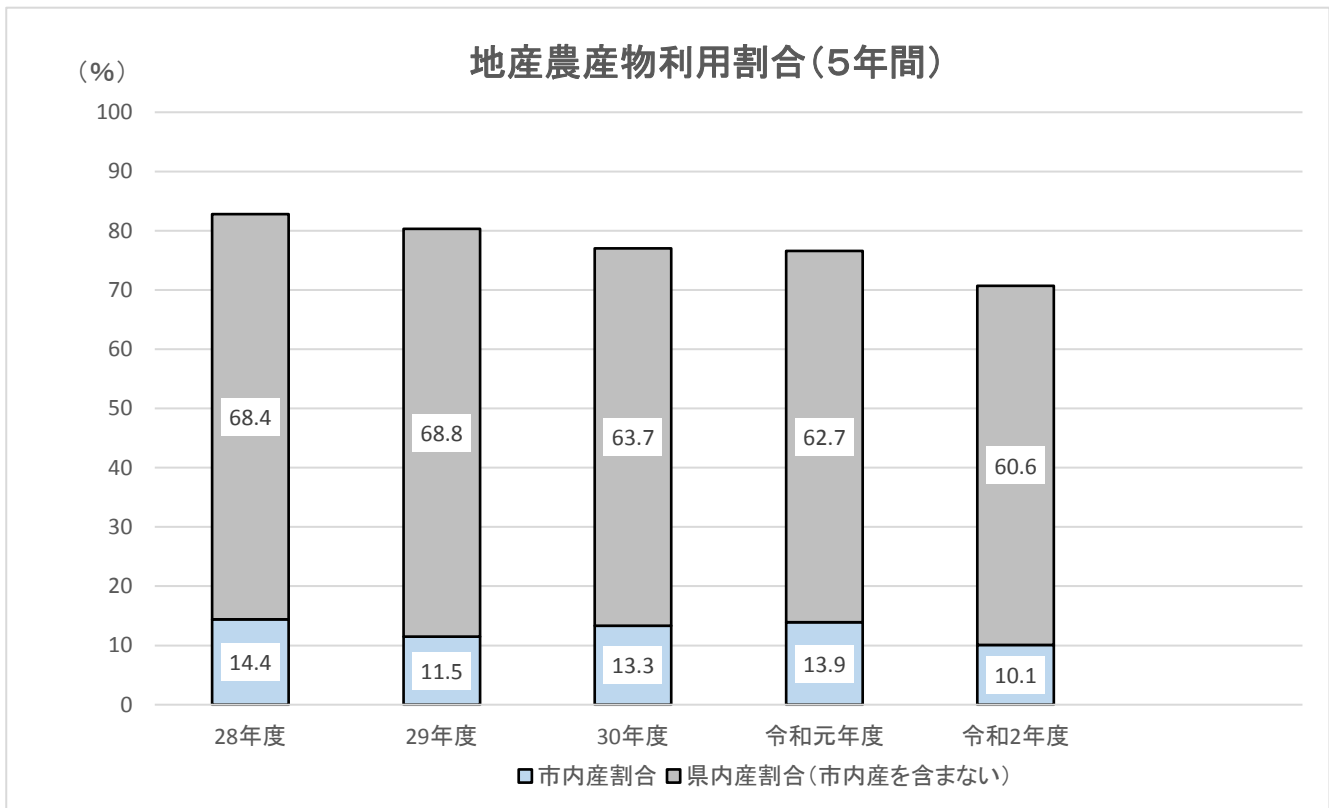
調査期間		穀類	いも及びでんぷん類	豆類	緑黄色野菜類	その他野菜類	果実類	きのこ類	魚介類	獣鳥肉類	その他	計
1学期 6/10～6/14	食品数	7	2	3	14	17	0	2	11	7	7	70
	市内産	3	0	0	7	1	0	0	0	0	0	11
	県内産	7	0	2	8	10	0	2	10	6	6	51
	市内産割合	42.9%	0.0%	0.0%	50.0%	5.9%	0.0%	0.0%	0.0%	0.0%	0.0%	15.7%
	県内産割合	100.0%	0.0%	66.7%	57.1%	58.8%	0.0%	100.0%	90.9%	85.7%	85.7%	72.9%
2学期 11/16～11/20	食品数	6	3	6	10	13	1	3	8	9	9	68
	市内産	3	0	0	3	2	0	0	0	0	0	8
	県内産	6	0	6	5	9	1	3	6	6	8	50
	市内産割合	50.0%	0.0%	0.0%	30.0%	15.4%	0.0%	0.0%	0.0%	0.0%	0.0%	11.8%
	県内産割合	100.0%	0.0%	100.0%	50.0%	69.2%	100.0%	100.0%	75.0%	66.7%	88.9%	73.5%
3学期 1/14～1/20	食品数	6	5	6	11	15	1	1	9	8	8	70
	市内産	0	0	0	2	0	0	0	0	0	0	2
	県内産	6	0	4	4	6	1	1	8	8	8	46
	市内産割合	0.0%	0.0%	0.0%	18.2%	0.0%	0.0%	0.0%	0.0%	0.0%	0.0%	2.9%
	県内産割合	100.0%	0.0%	66.7%	36.4%	40.0%	100.0%	100.0%	88.9%	100.0%	100.0%	65.7%
合 計	食品数	19	10	15	35	45	2	6	28	24	24	208
	市内産	6	0	0	12	3	0	0	0	0	0	21
	県内産	19	0	12	17	25	2	6	24	20	22	147
	市内産割合	31.6%	0.0%	0.0%	34.3%	6.7%	0.0%	0.0%	0.0%	0.0%	0.0%	10.1%
	県内産割合	100.0%	0.0%	80.0%	48.6%	55.6%	100.0%	100.0%	85.7%	83.3%	91.7%	70.7%

※ 食品数は、学校給食センター分について、調査期間の各日に使用した材料の食品成分によって類別した食品群別の総数。

※ 「県内産」は、「市内産」を含む。

※ 「魚介類」は食品名に産地が含まれているもの又は、その他の方法で産地が明確に確認できるものに限る。

※ 「穀類」は米、小麦等、「豆類」は豆製品、「魚介類」は小魚類、「獣鳥肉類」は卵類、「その他」は加工品を含む。



9 就学援助費の支出状況

区分	小学校		中学校		
	受給者(人)	援助額(円)	受給者(人)	援助額(円)	
令和2年度	学用品費・通学用品費	666	8,770,905	431	10,034,899
	校外活動費(宿泊あり)	0	0	0	0
	校外活動費(宿泊なし)	323	513,965	111	256,410
	修学旅行費	116	680,940	18	163,155
	新入学児童生徒学用品費等(差額支給含む)	213	6,271,180	267	8,328,400
	医療費	50	502,623	18	76,690
	学校給食費	666	30,269,378	418	21,342,246
	計		47,008,991		40,201,800
令和元年度	学用品費・通学用品費	746	9,638,626	409	9,580,485
	校外活動費(宿泊あり)	121	407,191	113	415,800
	校外活動費(宿泊なし)	454	693,461	97	220,263
	修学旅行費	151	3,025,376	130	6,788,204
	新入学児童生徒学用品費等(差額支給含む)	231	7,953,400	290	11,479,400
	医療費	66	817,700	17	150,134
	学校給食費	746	30,446,861	397	19,012,901
	計		52,982,615		47,647,187
平成30年度	学用品費・通学用品費	730	9,271,387	412	9,533,822
	校外活動費(宿泊あり)	139	498,599	53	187,806
	校外活動費(宿泊なし)	453	691,480	164	368,769
	修学旅行費	113	2,251,446	132	6,595,098
	新入学児童生徒学用品費等	127	5,156,200	140	6,636,000
	医療費	59	559,040	24	125,760
	学校給食費	728	32,438,570	397	19,863,260
	計		50,866,722		43,310,515

10 特別支援教育就学奨励費の支出状況

区分	小学校		中学校		
	受給者(人)	援助額(円)	受給者(人)	援助額(円)	
令和2年度	学用品費・通学用品費	75	427,285	29	321,202
	校外活動費(宿泊あり)	0	0	0	0
	校外活動費(宿泊なし)	33	26,375	9	10,395
	修学旅行費	9	32,178	2	9,633
	通学費	0	0	3	118,050
	新入学児童生徒学用品費等	6	153,330	11	318,890
	学校給食費	75	1,666,750	28	684,533
	計		2,305,918		1,462,703
令和元年度	学用品費・通学用品費	74	408,000	22	234,478
	校外活動費(宿泊あり)	15	13,233	4	7,198
	校外活動費(宿泊なし)	46	35,296	5	5,725
	修学旅行費	11	108,652	8	209,394
	通学費	0	0	0	0
	新入学児童生徒学用品費等	4	101,200	7	200,900
	学校給食費	74	1,493,750	22	511,125
	計		2,160,131		1,168,820
平成30年度	学用品費・通学用品費	81	451,565	20	203,670
	校外活動費(宿泊あり)	14	25,143	2	3,999
	校外活動費(宿泊なし)	50	35,473	6	6,781
	修学旅行費	17	171,491	7	180,442
	通学費	0	0	0	0
	新入学児童生徒学用品費等	15	304,500	4	94,800
	学校給食費	81	1,806,250	20	464,650
	計		2,794,422		954,342

11 学校支援ボランティアの状況

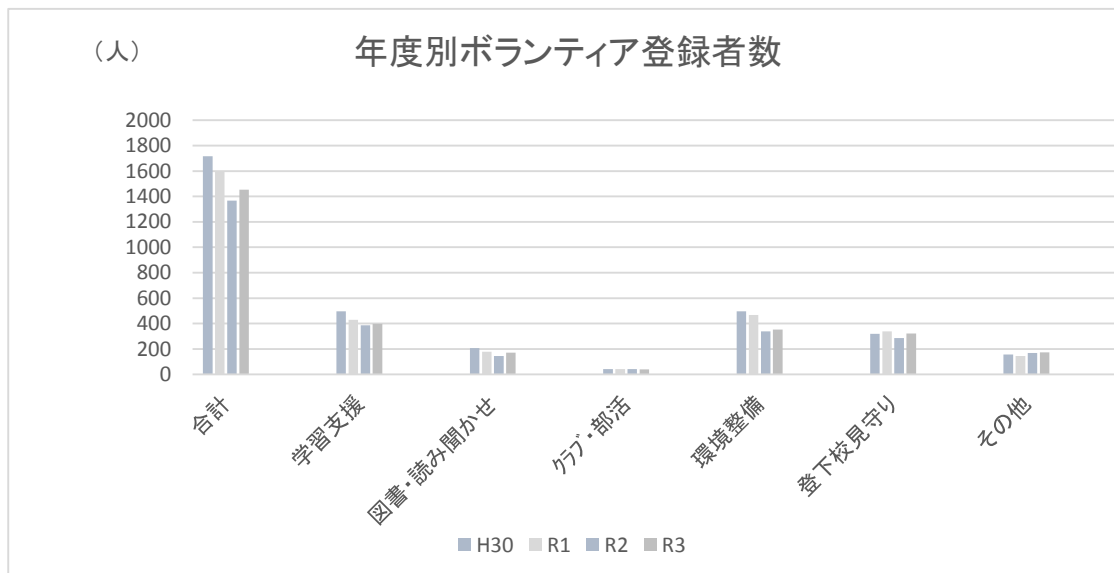
(1) ボランティア活用状況

区分	登録者数(人)					
	学習支援	図書・読み聞かせ	クラブ・部活	環境整備	登下校見守り	その他
令和2年度	387	145	40	336	291	168
令和元年度	429	179	41	468	338	145
平成30年度	497	206	41	497	320	156

※平成24年度よりすべての学校で「学校支援地域本部事業」開始。

(2) ボランティア登録状況(令和3年度)

区分	ボランティア区分別登録者数(延べ人数)						
	計	学習支援	図書・読み聞かせ	クラブ・部活	環境整備	登下校見守り	その他
有帆小学校	99	12	7	1	47	32	0
高千帆小学校	99	43	18	5	23	10	0
高泊小学校	110	28	26	3	23	30	0
小野田小学校	105	37	12	3	7	28	18
須恵小学校	105	43	17	7	3	32	3
赤崎小学校	18	3	0	1	7	7	0
本山小学校	106	11	14	1	9	71	0
厚狭小学校	110	24	24	7	11	11	33
厚陽小・中学校	154	44	25	5	27	6	47
出合小学校	113	24	18	0	48	21	2
埴生小学校	75	12	4	0	20	18	21
津布田小学校	43	20	2	0	12	6	3
高千帆中学校	61	39	0	2	20	0	0
小野田中学校	69	13	0	0	17	39	0
竜王中学校	60	13	0	0	14	0	33
厚狭中学校	25	4	2	1	13	1	4
埴生中学校	60	9	1	0	40	9	1
松原分校	41	20	1	2	11	0	7
合計	1453	399	171	38	352	321	172



Ⅲ 社会教育

1 社会教育委員一覧(R4.1.1現在)

役職名	氏名	団体名等	任期
委員長	吉本 光良	社会教育実践者	R3.7.1～R5.6.30
副委員長	半矢 幸子	山陽小野田市女性団体連絡協議会	R3.7.1～R5.6.30
副委員長	城戸 邦之	山陽小野田市立埴生中学校校長	R3.7.1～R5.6.30
委員	矢野 憲文	山陽小野田市立須恵小学校校長	R3.7.1～R5.6.30
委員	香川 真澄	山陽小野田市図書館協議会	R3.7.1～R5.6.30
委員	河崎 知治	出合公民館長	R3.7.1～R5.6.30
委員	榎崎八由美	学校支援コーディネーター	R3.7.1～R5.6.30
委員	冨永恵美子	放課後子供教室	R3.7.1～R5.6.30
委員	長谷川 義明	山陽小野田市自治会連合会	R3.7.1～R5.6.30
委員	大本 章男	山陽小野田市ふるさとづくり協議会	R3.7.1～R5.6.30
委員	平中 政明	山陽小野田市スポーツ推進委員協議会	R3.7.1～R5.6.30
委員	野村 誠	山陽小野田市家庭教育支援チーム	R3.7.1～R5.6.30
委員	江中 幸夫	社会教育主事	R3.7.1～R5.6.30
委員	能勢 俊勝	社会教育主事	R3.7.1～R5.6.30

2 社会教育団体一覧(R4.1.1現在)

団体名	代表者名	事業内容(目的)
山陽小野田市連合女性会	会長 岡部 つや子	<ul style="list-style-type: none"> ・校区女性会の連絡及び調整 ・校区女性会の育成及び支援 ・女性指導者の養成 ・女性会活動における広報活動
山陽小野田市青年団体連絡協議会	会長 伊藤 徹也	<ul style="list-style-type: none"> ・青年活動の社会普及及び全市的な青少年活動の企画及び推進 ・青年団体相互の情報交換及び加入団体の活動支援
山陽小野田市小・中学校PTA連合会	会長 濱岡 崇	・PTA間の緊密な連絡及び相互の協力
山陽小野田市子ども会育成連絡協議会	会長 伊藤 紀	<ul style="list-style-type: none"> ・育成団体相互の連絡及び調整 ・関係機関、団体との連絡及び提携 ・子ども会の育成と活動推進 ・会員の資質向上のための事業 ・子ども会育成者及び指導者の養成
明和レクリエーションクラブ	会長 伊藤 徹也	<ul style="list-style-type: none"> ・レクリエーションを通じて、人と人との交流を深め、豊かなまちづくりの推進 ・レクリエーション講習会の開催及びまちづくり行事への参加協力
小野田市連合青年団	会長 森川 正幸	<ul style="list-style-type: none"> ・青年を対象とした行事の開催及び協力 ・青年指導者の育成及び活動推進 ・関係諸団体との連絡及び提携
ハッスルグループ	会長 小柳 朋治	老人と若者の心の交流を求めて施設訪問、運動会開催、レクリエーション等の活動
ボーイスカウト小野田第1団	団委員長 森 義勝	JRC活動、奉仕活動、福祉行事等の協力
ボーイスカウト山陽第1団	団委員長 秋本 剛	JRC活動、奉仕活動、福祉行事等の協力
ガールスカウト第7団	団委員長 松岡 芳江	JRC活動、奉仕活動、福祉行事等の協力

3 社会教育施設一覧(R3.4.1現在)

(1) 公民館等

名称	所在地等	職員数	開設年	施設内容	年度	利用件数(件)	利用人数(人)	左記内訳								
								主催講座			公民館クラブ事業		貸館事業		その他事業	
								講座数	講座回数	受講者延べ数	クラブ数	開催回数	受講者延べ数	件数	利用者数	件数
有帆公民館 〒756-0010 山陽小野田市新有帆町1番1号 TEL 0836-84-4090	2	S58年	研修室、会議室、調理実習室、コミュニティ体育館	R2	1,608	17,253	10	40	521	21	426	4,236	1,132	11,873	10	623
				R1	2,121	30,666	21	56	916	21	535	5,999	1,517	15,462	13	8,289
				H30	2,144	31,167	19	55	758	22	606	6,583	1,468	15,942	15	7,884
高千帆公民館 〒756-0091 山陽小野田市日の出三丁目11番11号 TEL 0836-83-3113	2	S33年	軽運動室、音楽室、調理実習室、会議室、講義室、和室	R2	1,203	13,964	9	63	705	31	566	6,948	557	5,595	17	716
				R1	1,847	25,176	21	87	1,638	31	838	11,766	894	10,621	28	1,151
				H30	1,915	29,456	15	88	1,636	33	890	12,334	917	11,979	20	3,507
高泊公民館 〒756-0047 山陽小野田市大字西高泊2274番地1 TEL 0836-84-1500	2	S59年	研修室、会議室、調理実習室、コミュニティ体育館	R2	1,682	13,165	8	35	527	18	336	3,543	1,306	8,969	5	126
				R1	2,256	22,323	8	53	1,030	21	550	6,851	1,629	12,753	24	1,689
				H30	2,248	25,085	9	52	845	22	533	7,402	1,644	14,648	19	2,190
小野田公民館 〒756-0802 山陽小野田市栄町9番25号 TEL 0836-83-2775	3	S45年・体育H S48年・文化H	フロアー、観客席、舞台、控室、更衣室、文化ホール、第一講義室、調理室、第1.2会議室、第2講義室、和室、工作室、団体会議室	R2	424	4,774	13	30	374	21	375	4,155	12	109	7	136
				R1	581	7,738	3	19	273	20	548	6,713	0	0	14	752
				H30	702	8,728	4	26	625	21	661	7,380	0	0	15	723
須恵公民館 〒756-0824 山陽小野田市中央四丁目4番1号 TEL 0836-83-3360	2	S62年	第1研修室、第2研修室、会議室、団体企画室、調理実習室、和室	R2	981	9,917	18	35	721	24	406	3,384	536	5,013	4	799
				R1	1,760	23,821	19	59	2,520	25	608	6,206	1,091	14,865	2	230
				H30	1,799	24,845	10	52	2,402	25	632	6,595	1,100	14,282	15	1,566
赤崎公民館 〒756-0841 山陽小野田市赤崎一丁目1番1号 TEL 0836-88-0162	2	S60年	第1研修室、第2研修室、第1会議室、調理実習室、第2会議室、和室、大講堂	R2	979	14,857	9	49	492	14	119	1,730	807	11,997	4	638
				R1	1,582	24,951	13	74	1,023	16	404	4,956	1,085	16,176	19	2,796
				H30	1,627	26,137	15	77	1,077	18	410	4,751	1,127	16,866	13	3,443
本山公民館 〒756-0873 山陽小野田市大字小野田275番地2 TEL 0836-88-2001	2	S61年	研修室、会議室、調理実習室、和室、コミュニティ体育館	R2	1,010	10,810	14	37	416	16	359	3,251	610	6,949	4	194
				R1	1,479	19,588	26	83	1,111	17	496	4,843	866	11,550	34	2,084
				H30	1,532	21,383	24	94	1,864	16	490	4,805	920	12,173	28	2,541
厚狭公民館 〒757-0001 山陽小野田市大字厚狭26番地1 TEL 0836-72-0507	3	H28年	大講堂、第1会議室、第2会議室、調理実習室、和室(大・小)	R2	2,291	22,422	5	262	908	35	720	6,923	1,297	14,132	12	459
				R1	3,068	42,579	15	391	3,779	36	936	8,251	1,720	27,188	21	3,361
				H30	3,395	44,877	15	423	4,254	37	1,036	9,724	1,926	29,977	10	922
出合公民館 〒757-0003 山陽小野田市大字山野井1601番地20 TEL 0836-73-2069	2	S55年	講堂、会議室、団体企画室、図書室、第1研修室、第2研修室、調理実習室	R2	355	4,223	11	28	541	12	196	1,908	118	1,507	13	267
				R1	657	11,092	19	67	1,138	13	316	3,251	253	4,601	21	2,102
				H30	707	11,707	19	75	1,086	13	335	3,505	282	5,166	15	1,950
厚陽公民館 〒757-0002 山陽小野田市大字那3226番地11 TEL 0836-74-8400	3	S48年	講堂、会議室、第1研修室、第2研修室、調理実習室	R2	748	5,256	13	31	390	13	211	2,696	119	1,136	387	1,034
				R1	935	10,798	16	66	969	14	413	4,184	199	2,975	257	2,670
				H30	1,016	11,088	12	86	835	15	448	4,330	257	2,486	225	3,437
埴生公民館 〒757-0012 山陽小野田市大字埴生275番地 TEL 0836-76-0066	2	R2年	多目的室1、多目的室2、会議室、団体企画室、調理実習室、和室、図書コーナー	R2	672	5,956	8	34	372	18	307	2,174	289	2,919	42	491
				R1	1,097	10,471	12	80	1,282	21	476	3,815	354	4,565	192	795
				H30	1,296	15,510	9	76	995	22	574	4,273	414	5,496	232	4,746
津布田会館 〒757-0011 山陽小野田市大字津布田1064番地1 TEL 0836-76-3135	1	H7年	集会室、保育室、学習室、調理室	R2	408	3,353	3	41	515	4	103	809	264	2,029	0	0
				R1	377	4,244	4	49	800	7	148	1,528	180	1,916	0	0
				H30	516	5,357	5	73	1,163	7	176	1,716	163	1,982	104	496
計		26		R2	12,361	125,950	121	685	6,482	227	4,124	41,757	7,047	72,228	505	5,483
				R1	17,760	233,447	177	1,084	16,479	242	6,268	68,363	9,788	122,672	625	25,919
				H30	18,897	255,340	156	1,177	17,540	251	6,791	73,398	10,218	130,997	711	33,405

(2) 宿泊研修施設きらら交流館

所在地等	職員数	開館 年月日	施設内容	年度	利用者数	
					(人)	うち宿泊者 数
〒756-0877 山陽小野田市大字小野田584番地9 TEL 0836-88-0200	4	H13.4.8	1F:事務室・大研究室・研究室1.2 調理実習室・展示ホール・レストラン・売店 2F:宿泊室全11部屋・浴室(トロン温泉) トロンサウナ・露天風呂・休憩室・談話室等	R2	50,355	665
				R1	144,175	3,639
				H30	154,979	3,399
				H29	169,855	3,451

(3) 歴史民俗資料館

所在地等	職員数	開館 年月日	施設内容	年度	入館者数		
					(人)	一般	高校生以下
〒756-0802 山陽小野田市栄町9番21号 TEL 0836-83-5600	3	S57.11.1	1F:展示室、事務室、機械室、搬入工作コーナー 2F:展示室 3F:収蔵庫、特別収蔵庫	R2	4,695	3,032	1,663
				R1	3,872	3,024	848
				H30	4,729	3,960	769
				H29	4,545	3,394	1,151

(4) 青年の家

所在地等	職員数	開館 年月日	施設内容	年度	利用者数		
					(人)	個人	団体
〒757-0012 山陽小野田市大字埴生3230番地1 TEL 0836-76-1688	2	S51.10.11	天文館(プラネタリウム) 体育館・運動広場・テニスコート	R2	12,114	993	11,121
				R1	22,341	819	21,522
				H30	17,848	774	17,074
				H29	18,041	647	17,394

(5) 図書館

i 施設の概要

名称	所在地等	施設内容	延床面積 (㎡)	開館年月日	職員数(人)				
					館長	司書	司書補	その他	計
中央図書館	〒756-0802 山陽小野田市栄町9番13号 TEL 0836-83-2870	1F: 展示ホール、一般図書コーナー、児童図書コーナー、おはなしの森、健康情報棚、AVコーナー、新聞雑誌コーナー、グループ学習室、個人研究室、授乳室、インターネットコーナー、事務室、書庫、機械室、車庫 2F: 視聴覚ホール、AV製作室、ラウンジ、第1会議室、第2会議室、和室、書庫、機械室 3F: 電気室、EV機械室	3,498	S25.6.1 (H7.9.30)	1	8	0	7	16
中央図書館 赤崎分館	〒756-0841 山陽小野田市赤崎一丁目1番1号 TEL 0836-88-1138		68	S25.6.1	0	0	0	1	1
中央図書館 高千帆分館	〒756-0091 山陽小野田市日の出三丁目11番11号 TEL 0836-83-3212		44	S25.6.1	0	0	0	1	1
厚狭図書館	〒757-8634 山陽小野田市大字鴨庄94番地 TEL 0836-72-0323	1F: 一般図書コーナー、児童図書コーナー、郷土資料コーナー、新聞雑誌コーナー、展示ホール、お話コーナー、書庫、事務室	569	S8.2.1 (H28.2.8)	0	4	0	4	8

※ 開館年月日欄の()書きは改築年月日

ii 主な事業内容

事業名	事業内容
マタニティ・ブックスタート事業	母子手帳を受けた妊婦さんに保健師または図書館職員からマタニティ・ブックスタートパック(絵本1冊、ブックリスト、図書館案内、布バック)を配布し、読書への興味や関心を促す。
図書配本回収事業	読書推進と市民の利便性を図るため、市内図書館で借りた図書を市内各公民館に返却出来るサービス及び市内図書館の蔵書について、分館等へ配本回収を行う。
学校図書館支援事業	市内小・中学校等に出向いて、図書館の紹介をはじめ、図書館職員による児童生徒のための推薦図書の紹介、読み聞かせ、閲覧や貸し出しを行う。
出前図書館事業	山口労災病院・市民病院・老人施設に本を持参し、入院患者等に貸し出すほか読みたい本のリクエストにも応じる。
子ども読書活動推進計画推進事業	山陽小野田市子ども読書活動推進計画(第三次計画)に基づき、市内幼・保育園に出向いて、図書館職員及び児童文学作家による読み聞かせや本の貸し出しを行う。また、切れ目のない子ども読書の活動や「科学」を柱にした子ども読書活動の推進を図る。

iii 分類別蔵冊数

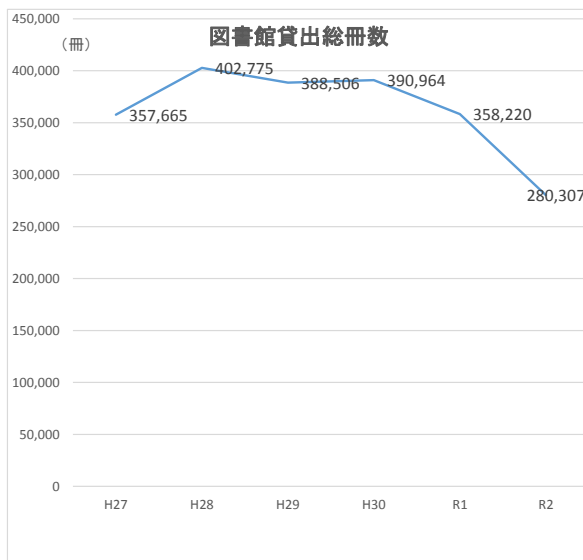
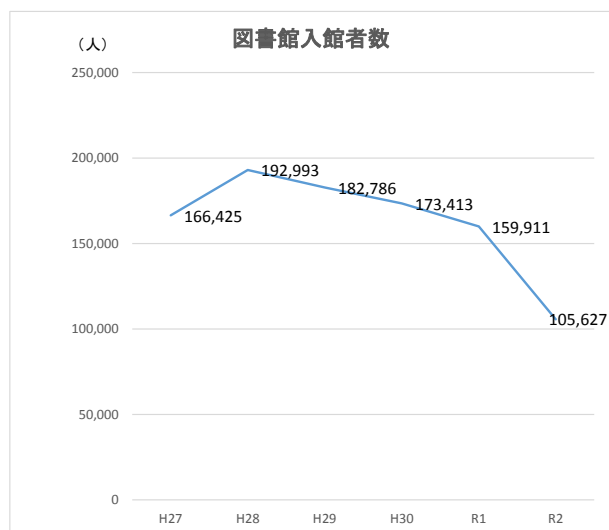
名 称	区分	000 総記	100 哲学	200 歴史	300 社会科学	400 自然科学	500 工学	600 産業	700 芸術	800 言語	900 文学	その他	合計
中央図書館	一般図書	5,087	7,228	13,733	21,363	9,027	11,358	4,463	14,819	3,102	59,181	4,057	153,418
	児童図書	599	516	2,666	2,782	5,657	1,749	1,014	4,013	813	18,517	19,682	58,008
	郷土資料	1,276	134	3,486	3,413	348	464	388	715	190	1,432	6	11,852
	青少年	157	88	139	470	100	63	25	5,041	119	5,271	7	11,480
	その他	0	0	0	0	0	0	0	0	0	0	11,317	11,317
	総冊数	7,119	7,966	20,024	28,028	15,132	13,634	5,890	24,588	4,224	84,401	35,069	246,075
	構成比	2.89%	3.24%	8.14%	11.39%	6.15%	5.54%	2.39%	9.99%	1.72%	34.30%	14.25%	100.00%
中央図書館 赤崎分館	一般図書	158	213	326	477	488	721	172	435	110	2,328	17	5,445
	児童図書	31	19	170	136	269	158	85	454	34	1,101	1,538	3,995
	郷土資料	25	0	93	45	11	21	8	29	1	44	1	278
	青少年	0	1	1	4	3	1	1	199	0	112	0	322
	その他	0	0	0	0	0	0	0	0	0	0	383	383
	総冊数	214	233	590	662	771	901	266	1,117	145	3,585	1,939	10,423
	構成比	2.05%	2.24%	5.66%	6.35%	7.40%	8.64%	2.55%	10.72%	1.39%	34.40%	18.60%	100.00%
中央図書館 高千帆分館	一般図書	47	135	100	148	190	380	67	566	48	1,245	22	2,948
	児童図書	10	19	83	55	172	133	57	289	24	588	1,347	2,777
	郷土資料	5	0	52	12	2	5	3	10	1	6	0	96
	青少年	0	1	0	1	0	0	0	264	1	40	0	307
	その他	0	0	0	0	0	0	0	0	0	0	443	443
	総冊数	62	155	235	216	364	518	127	1,129	74	1,879	1,812	6,571
	構成比	0.94%	2.36%	3.58%	3.29%	5.54%	7.88%	1.93%	17.18%	1.13%	28.59%	27.58%	100.00%
厚狭図書館	一般図書	1,555	1,390	4,533	4,356	2,333	2,361	1,262	4,417	780	22,856	20	45,863
	児童図書	218	108	1,031	1,069	2,137	745	459	1,040	201	9,215	11,432	27,655
	郷土資料	486	102	2,915	2,057	169	196	154	359	47	577	20	7,082
	青少年	25	45	30	128	75	41	18	88	25	884	26	1,385
	その他	0	0	0	0	0	0	0	0	0	0	1,808	1,808
	総冊数	2,284	1,645	8,509	7,610	4,714	3,343	1,893	5,904	1,053	33,532	13,306	83,793
	構成比	2.73%	1.96%	10.15%	9.08%	5.63%	3.99%	2.26%	7.05%	1.26%	40.01%	15.88%	100.00%
合 計	一般図書	6,847	8,966	18,692	26,344	12,038	14,820	5,964	20,237	4,040	85,610	4,116	207,674
	児童図書	858	662	3,950	4,042	8,235	2,785	1,615	5,796	1,072	29,421	33,999	92,435
	郷土資料	1,792	236	6,546	5,527	530	686	553	1,113	239	2,059	27	19,308
	青少年	182	135	170	603	178	105	44	5,592	145	6,307	33	13,494
	その他	0	0	0	0	0	0	0	0	0	0	13,951	13,951
	総冊数	9,679	9,999	29,358	36,516	20,981	18,396	8,176	32,738	5,496	123,397	52,126	346,862
	構成比	2.79%	2.88%	8.46%	10.53%	6.05%	5.30%	2.36%	9.44%	1.58%	35.59%	15.03%	100.00%

名 称	ビデオ	CD	CD-ROM	DVD	その他	合計
中 央 図 書 館	3,393	3,519	32	951	800	8,695
中央図書館 赤崎分館	0	1	0	0	0	1
中央図書館 高千帆分館	0	0	0	0	0	0
厚 狭 図 書 館	194	470	12	222	46	944
合 計	3,587	3,990	44	1,173	846	9,640

iv 利用状況

名称	年度	開館日数	入館者数	個人貸出									団体貸出		相互貸借	貸出総冊数
				貸出冊数					利用人数				利用団体数	貸出冊数	貸出冊数	
				一般書	児童書	視聴覚資料	雑誌	計	大人	子供	計					
中央図書館	R2	220	72,735	98,770	57,813	9,049	13,121	178,753	37,463	5,992	43,455	132	16,220	531	195,504	
	R1	253	112,040	120,390	73,415	11,585	15,573	220,963	46,358	8,556	54,914	151	23,186	543	244,692	
	H30	280	124,190	133,372	77,951	13,036	16,657	241,016	52,106	9,409	61,515	156	26,938	659	268,613	
中央図書館 赤崎分館	R2	220	2,645	3,473	1,794	31	412	5,710	1,425	184	1,609	4	77	0	5,787	
	R1	253	3,879	3,934	2,065	27	609	6,635	1,876	243	2,119	1	10	0	6,645	
	H30	280	3,967	4,198	2,532	38	587	7,355	2,053	305	2,358	6	7	0	7,362	
中央図書館 高千帆分館	R2	220	3,247	4,764	1,511	218	821	7,314	1,941	234	2,175	6	132	0	7,446	
	R1	253	4,148	5,798	2,482	228	1,070	9,578	2,655	345	3,000	5	117	0	9,695	
	H30	280	3,695	7,530	2,999	216	1,109	11,854	2,850	443	3,293	82	297	0	12,151	
厚狭図書館	R2	220	27,000	32,396	20,134	886	3,716	57,132	12,347	1,918	14,265	91	14,330	108	71,570	
	R1	254	39,844	44,242	29,287	1,218	4,587	79,334	17,210	3,272	20,482	94	17,736	118	97,188	
	H30	280	41,561	46,354	31,916	1,241	4,529	84,040	17,980	3,935	21,915	96	18,635	163	102,838	
全館合計	R2		105,627	139,403	81,252	10,184	18,070	248,909	53,176	8,328	61,504	233	30,759	639	280,307	
	R1		159,911	174,364	107,249	13,058	21,839	316,510	68,099	12,416	80,515	251	41,049	661	358,220	
	H30		173,413	191,454	115,398	14,531	22,882	344,265	74,989	14,092	89,081	340	45,877	822	390,964	

名称	年度	登録者数(年度末現在)								計
		一般	大学生等	高校生	中学生	小学生	幼児	団体		
中央図書館 (分館を含む)	R2	39,543	1,930	1,221	1,120	1,324	334	142	45,614	
	R1	38,642	1,991	1,225	1,146	1,517	337	151	45,009	
	H30	37,446	2,096	1,241	1,134	1,562	325	238	44,042	
厚狭図書館	R2	4,361	528	396	373	604	78	91	6,431	
	R1	4,127	492	403	364	663	82	94	6,225	
	H30	3,853	442	423	364	627	87	96	5,892	
全館合計	R2	43,904	2,458	1,617	1,493	1,928	412	233	52,045	
	R1	42,769	2,483	1,628	1,510	2,180	419	245	51,234	
	H30	41,299	2,538	1,664	1,498	2,189	412	334	49,934	



IV 青少年育成

1 補導活動の状況

(1) 街頭補導の状況

区分		令和2年		令和元年		平成30年		
補導回数(回)		211		417		413		
従事補導員延べ数(人)		714		1329		1,353		
声かけ少年延べ数(人)		115	100.0%	677	100%	629	100.0%	
内容別	交通マナー違反	9	7.8%	37	5.5%	10	1.6%	
	たむろ	19	16.5%	96	14.1%	132	21.0%	
	喫煙	0	0.0%	15	2.2%	6	1.0%	
	下校中の少年への声かけ	76	66.1%	512	75.6%	474	75.4%	
	男女交遊・その他	11	9.6%	17	2.5%	7	1.1%	
校種・男女別	高校生		71	61.7%	282	41.7%	240	38.2%
		男	41	35.7%	165	24.4%	140	22.3%
		女	30	26.1%	117	17.3%	100	15.9%
	中学生		35	30.4%	336	49.6%	256	40.7%
		男	21	18.3%	207	30.6%	171	27.2%
		女	14	12.2%	129	19.1%	85	13.5%
	小学生		8	7.0%	32	4.7%	64	10.2%
		男	8	7.0%	9	1.3%	37	5.9%
		女	0	0.0%	23	3.4%	27	4.3%
	その他 (無職・有職少年)		1	0.9%	27	4.0%	69	11.0%
男		0	0.0%	26	3.8%	51	8.1%	
女		1	0.9%	1	0.1%	18	2.9%	

(2) 青少年補導員の状況(R4.1.1現在)

(単位:人)

区分	補導員数
高千帆中学校区	28
小野田中学校区	28
竜王中学校区	20
厚狭中学校区	21
埴生中学校区	20
厚陽中学校区	16
専門補導員	10
計	143

2 ヤングテレホン利用状況(令和2年)

(単位:人)

相談者区分 問題区分	少 年														成 人						総 数		
	小学生		中学生		高校生		各 校 生		有 職		無 職		小 計		自分のこと		子どものこと		小 計				
	男	女	男	女	男	女	男	女	男	女	男	女	男	女	男	女	男	女	男	女	男	女	計
非行問題	非行問題												0	0			7	4	7	4	7	4	11
	家 出												0	0					0	0	0	0	0
	家庭内暴力												0	0					0	0	0	0	0
	自 殺												0	0					0	0	0	0	0
	犯罪被害												0	0					0	0	0	0	0
	その 他												0	0					0	0	0	0	0
小 計	0	0	0	0	0	0	0	0	0	0	0	0	0	0	0	0	7	4	7	4	7	4	11
学業職場問題	学業成績												0	0					0	0	0	0	0
	不登校	13	8	5	5								18	13			118	130	118	130	136	143	279
	進 路				2								0	2			2	2	2	2	2	4	6
	仕 事	2											2	0			3	0	3	0	5	0	5
	その 他												0	0			3	9	3	9	3	9	12
	小 計	15	8	5	7	0	0	0	0	0	0	0	20	15	0	0	126	141	126	141	146	156	302
家庭問題	家庭不和				1	4							4	1			5	2	5	2	9	3	12
	しつけ												0	0				12	0	12	0	12	12
	虐待												0	0		1	1		1	1	1	1	2
	その 他												0	2			11	5	11	5	11	7	18
	小 計	0	0	0	1	4	0	0	0	0	2	0	4	3	0	1	17	19	17	20	21	23	44
交友問題	異性交際												0	0					0	0	0	0	0
	友 人					1							1	0					0	0	1	0	1
	いじめ												0	0					0	0	0	0	0
	その 他				1								1	0					0	0	1	0	1
	小 計	0	0	1	0	1	0	0	0	0	0	0	2	0	0	0	0	0	0	0	2	0	2
健康問題	性				1		1						2	0					0	0	2	0	2
	健 康							2					0	2		2		2	0	4	0	6	6
	性 格												0	0		12		2	0	14	0	14	14
	その 他						1						1	0	1			1	1	1	2	1	3
	小 計	0	0	1	0	2	2	0	0	0	0	0	3	2	1	14	0	5	1	19	4	21	25
その他					2		1					3	0	1			1	1	1	4	1	5	
総 計	15	8	7	8	9	2	1	0	0	2	0	0	32	20	2	15	150	170	152	185			
	23		15		11		1		2		0		52		17		320		337		184	205	389

3 管内少年非行状況

(1) 非行少年の補導状況

区分		令和2年度	令和元年度	平成30年	
		山陽小野田警察署	山陽小野田警察署	山陽小野田警察署	
		男女	男女	男女	
刑法犯	凶悪				
	粗暴		2	1	
	窃盗	侵入		1	2
		非侵入	6	10	6
	知能		1		
	風俗	1			
	その他	1	4		
	計	8	18	9	
初発型非行	万引き	4	5	5	
	自転車盗難	1	3	1	
	オートバイ盗難				
	自販機ねらい				
	その他		1		
	計	5	9	6	
特別法犯	毒劇法				
	覚せい剤取締法				
	県条例		2		
	その他	2	1		
	計	2	3		
不良行為	喫煙	6	8	9	
	飲酒	5	1	1	
	粗暴行為			5	
	深夜徘徊	29	40	48	
	暴走行為				
	家出	1	3	4	
	怠学		1		
	その他	12	11	30	
	計	53	64	97	
合計		68	94	112	

(2) 刑法犯少年の補導状況

区分		令和2年	令和元年	平成30年
		山陽小野田警察署	山陽小野田警察署	山陽小野田警察署
		男女	男女	男女
年齢別	触法少年	1		
	14歳	1		3
	15歳			2
	16歳	4		2
	17歳			2
	18歳			
	19歳	2		
	計	8	18	9
学職別	小学生		0	
	中学生	2	4	4
	高校生	3	6	4
	各校生		0	
	有職	2	6	
	無職	1	2	1
	計	8	18	9

※ 触法少年: 刑罰法令に触れる行為をした14歳未満の少年

(3) 家出少年の状況

区分		令和2年	令和元年	平成30年
		山陽小野田警察署	山陽小野田警察署	山陽小野田警察署
		男女	男女	男女
学職別	小学生			
	中学生			2
	高校生			2
	大学生			
	有職			
	無職			
	計	1	3	4

V 文化財

1 文化財審議会

(1) 文化財審議会(R4.1.1現在)

団体名	代表者名	事業内容(目的)
山陽小野田市文化財審議会	会長 内田 陽三	教育委員会の諮問に応じて、文化財の保存及び活用に関し専門的事項及び技術的事項を調査審議する

(2) 文化財審議会委員(R4.1.1現在)

役職名	氏名	部門	団体名等	任期
会長	内田 陽三	理科教育	山口東京理科大学教授	R3.6.1～R5.5.31
副会長	磯部 吉秀	郷土史	元小学校教諭	R3.6.1～R5.5.31
委員	田畑 直彦	考古学	山口大学埋蔵文化財資料館 助教	R3.6.1～R5.5.31
委員	徳重 壽美雄	歴史学	元高等学校教諭	R3.6.1～R5.5.31
委員	松永 保美	近代化産業遺産	元会社員	R3.6.1～R5.5.31
委員	山本 明史	古文書	山口県文書館専門研究員	R3.6.1～R5.5.31

2 指定文化財の状況(R4.1.1現在)

(1) 国指定文化財

名 称	種 別	数 量	所 在 地	指定年月日
周防灘干拓遺跡高泊開作浜五挺唐樋	史 跡	-	山陽小野田市大字西高泊1558-1ほか	H8.3.28
旧小野田セメント製造株式会社竪窯	建造物	1基	山陽小野田市大字小野田6276番地	H16.12.10

(2) 国登録有形文化財

名 称	種 別	数 量	所 在 地	指定年月日
小野田セメント山手倶楽部	建造物	1棟	山陽小野田市大字小野田字小屋ノ尾6094	H12.12.4

(3) 県指定文化財

名 称	種 別	数 量	所 在 地	指定年月日
銅鐘	工 芸 品	1口	山陽小野田市大字山川1727番地	S41.6.10
小野田セメント徳利窯	史 跡	-	山陽小野田市大字小野田6276番地	S44.2.4
長光寺山古墳出土品	考古資料	12品	山陽小野田市大字鴨庄109番地(厚狭図書館内・寄託)	S51.3.16
木造千手観音菩薩立像	彫 刻	1軀	山陽小野田市大字有帆2289番地1	S58.4.5
木造釈迦如来坐像	彫 刻	1軀	山陽小野田市大字有帆2289番地1	S58.4.5
木造阿弥陀如来坐像	彫 刻	1軀	山陽小野田市大字有帆2289番地1	S58.4.5
木造大日如来坐像	彫 刻	1軀	山陽小野田市大字有帆2289番地1	S58.4.5
木造阿弥陀如来坐像	彫 刻	1軀	山陽小野田市大字有帆2289番地1	S58.4.5
木造不動明王立像	彫 刻	1軀	山陽小野田市大字有帆2289番地1	S58.4.5
木造聖観音菩薩立像	彫 刻	1軀	山陽小野田市大字有帆2289番地1	S58.4.5
木造十一面観音菩薩立像	彫 刻	1軀	山口市亀山町3番1号(山口県立美術館)	S60.4.16
物見山経塚出土品	考古資料	6品	山陽小野田市大字鴨庄109番地(厚狭図書館内)	H元.10.24
長光寺山古墳	史 跡	1基	山陽小野田市大字郡字弥ヶ迫697番地1ほか(西下津地内)	H3.4.5
妙徳寺山1号経塚出土品	考古資料	18品	山陽小野田市大字鴨庄109番地(厚狭図書館内)	H3.12.10
妙徳寺山古墳出土品	考古資料	245品	山陽小野田市大字鴨庄109番地(厚狭図書館内)	H12.12.15
竜王山のハマセンダン	天然記念物	1本	山陽小野田市大字小野田1094番地	H30.3.2

(4) 市指定文化財

名 称	種 別	数 量	所 在 地 (又は保持団体)	指定年月日
長光寺山経塚	史 跡	1基	山陽小野田市大字郡698番地15(西下津地内)	S50.5.27
長光寺山経塚出土品	考古資料	12点	山陽小野田市大字鴨庄109番地(厚狭図書館内)	S50.5.27
松嶽山正法寺古文書	古文書	63点	山陽小野田市大字鴨庄109番地(厚狭図書館内・寄託)	S50.5.27
厚狭毛利家墓所及び墓碑	史 跡	-	山陽小野田市大字郡696番地1(西下津地内洞玄寺裏山)	S53.10.26
薬師如来坐像	彫 刻	1軀	山陽小野田市大字鴨庄431番地(円応寺薬師堂)	S55.1.24
不動明王立像	彫 刻	1軀	山陽小野田市大字鴨庄431番地(円応寺薬師堂)	S55.1.24
毘沙門天立像	彫 刻	1軀	山陽小野田市大字鴨庄431番地(円応寺薬師堂)	S55.1.24
高泊御開作新田記	古文書	1巻	山陽小野田市大字西高泊1759番地	S59.3.1
仁保の上古墳	史 跡	1基	山陽小野田市大字有帆180番地	S59.3.1
塚の川古墳	史 跡	1基	山陽小野田市大字小野田688、689、4269番地	S59.3.1
岩崎寺観音堂罌口	工 芸 品	1口	山陽小野田市大字有帆2289番地1	S59.3.1
塩浜石炭焚滓堆積地	史 跡	-	山陽小野田市大字小野田4365番地	S59.3.1
法蓮寺梵鐘	工 芸 品	1口	山陽小野田市大字西高泊886番地	S60.3.5
松山窯跡出土品	考古資料	111個	山陽小野田市栄町9番21号(歴史民俗資料館内)	S60.3.5
石字経王塔	史 跡	1基	山陽小野田市大字郡1896番地(洞玄寺境内)	S63.7.27
系根の松原	天然記念物	90本	山陽小野田市大字埴生字赤子寝3229番地12	H2.11.29
平松1号古墳	史 跡	1基	山陽小野田市大字津布田字柱ヶ迫	H5.4.30
小野田の皿山用具	有形民俗文化財	103点	山陽小野田市栄町9番21号(歴史民俗資料館内)	H6.3.24
小野田の皿山製品	有形民俗文化財	100点	山陽小野田市栄町9番21号(歴史民俗資料館内)	H6.3.24
仁保の上道乾屋敷跡	史 跡	-	山陽小野田市大字有帆字上田尻2252番地1~5、2255番地1~6	H6.3.24
旦の登り窯	史 跡	1基	山陽小野田市大字小野田1501番地2	H6.12.14
千林尼の大休・指月石畳道	史 跡	-	山陽小野田市大字有帆字大休	H6.12.14
旧本山炭鉱斜坑坑口	建造物	1基	山陽小野田市大字小野田字1の大須恵214番地4	H10.3.23
古式行事	無形民俗文化財	-	山陽小野田市教育委員会社会教育課内	H16.6.29