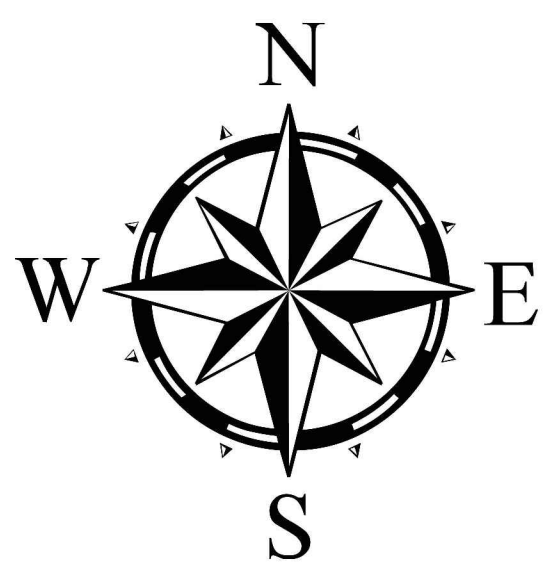
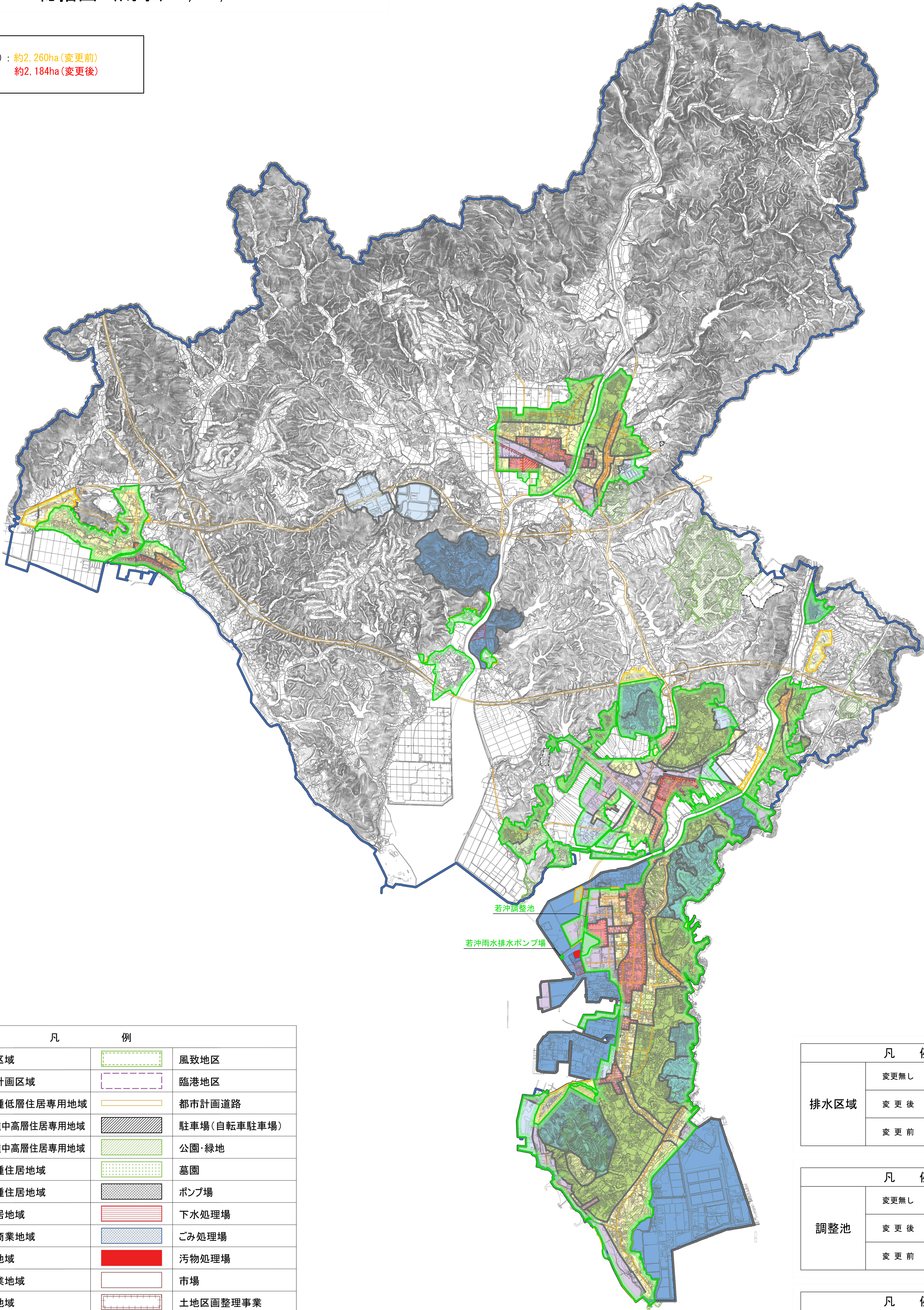


山陽小野田都市計画山陽小野田市公共下水道の変更
(山陽小野田市決定)
総括図(雨水) 1/25,000



分流(雨水) : 約2,260ha(変更前)
約2,184ha(変更後)



凡 例			
	行政区域		風致地区
	都市計画区域		臨港地区
	第一種低層住居専用地域		都市計画道路
	第一種中高層住居専用地域		駐車場(自転車駐車場)
	第二種中高層住居専用地域		公園・緑地
	第一種住居地域		墓園
	第二種住居地域		ポンプ場
	準住居地域		下水処理場
	近隣商業地域		ごみ処理場
	商業地域		汚物処理場
	準工業地域		市場
	工業地域		土地区画整理事業
	工業専用地域		地区計画
	上段 下段		火葬場
	容積率 建ぺい率		特別工業地区
	防火地域		特定用途制限地域
	準防火地域		

凡 例		
排水区域	変更無し	
	変更後	
	変更前	

凡 例		
調整池	変更無し	
	変更後	
	変更前	

凡 例		
ポンプ場	変更無し	
	変更後	
	変更前	

1:25,000

