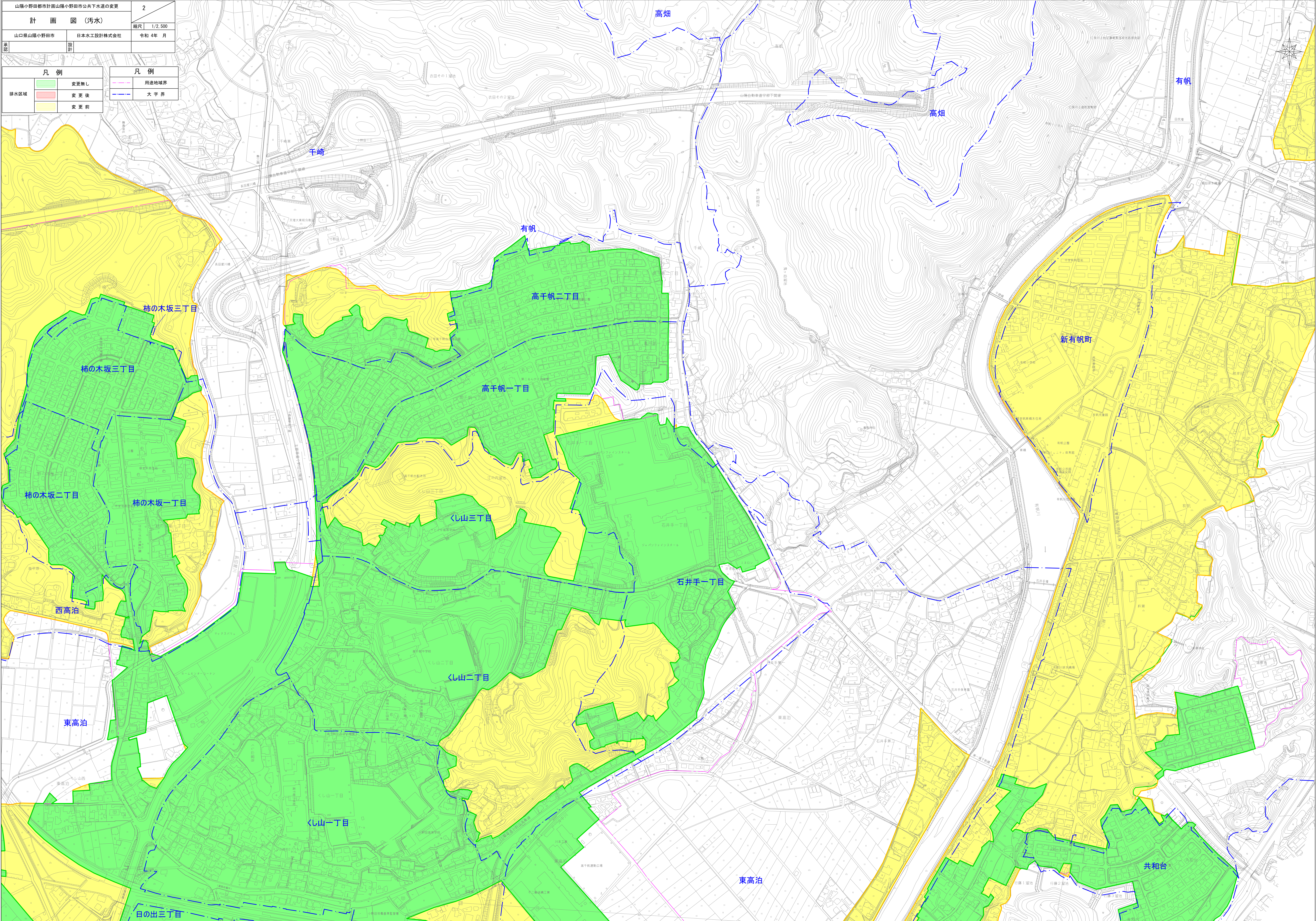
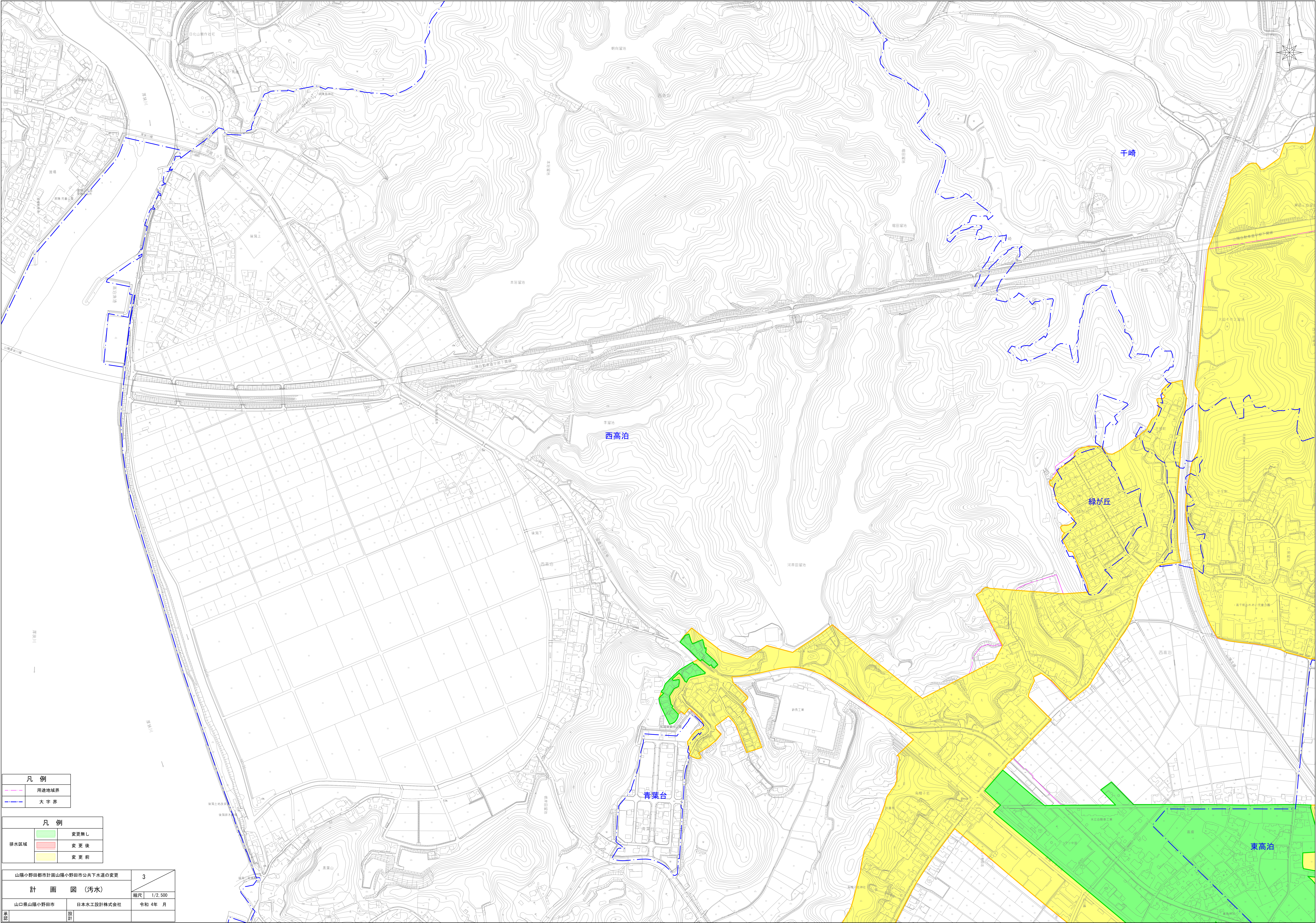


凡 例	
---	用途地域界
---	大 宇 界

凡 例	
	変更無し
	変 更 後
	変 更 前

山陽小野田都市計画山陽小野田市公共下水道の変更		1
計 画 図 (污水)		縮尺 1/2,500
山口県山陽小野田市	日本水工設計株式会社	令和 4年 月
承認	設計	

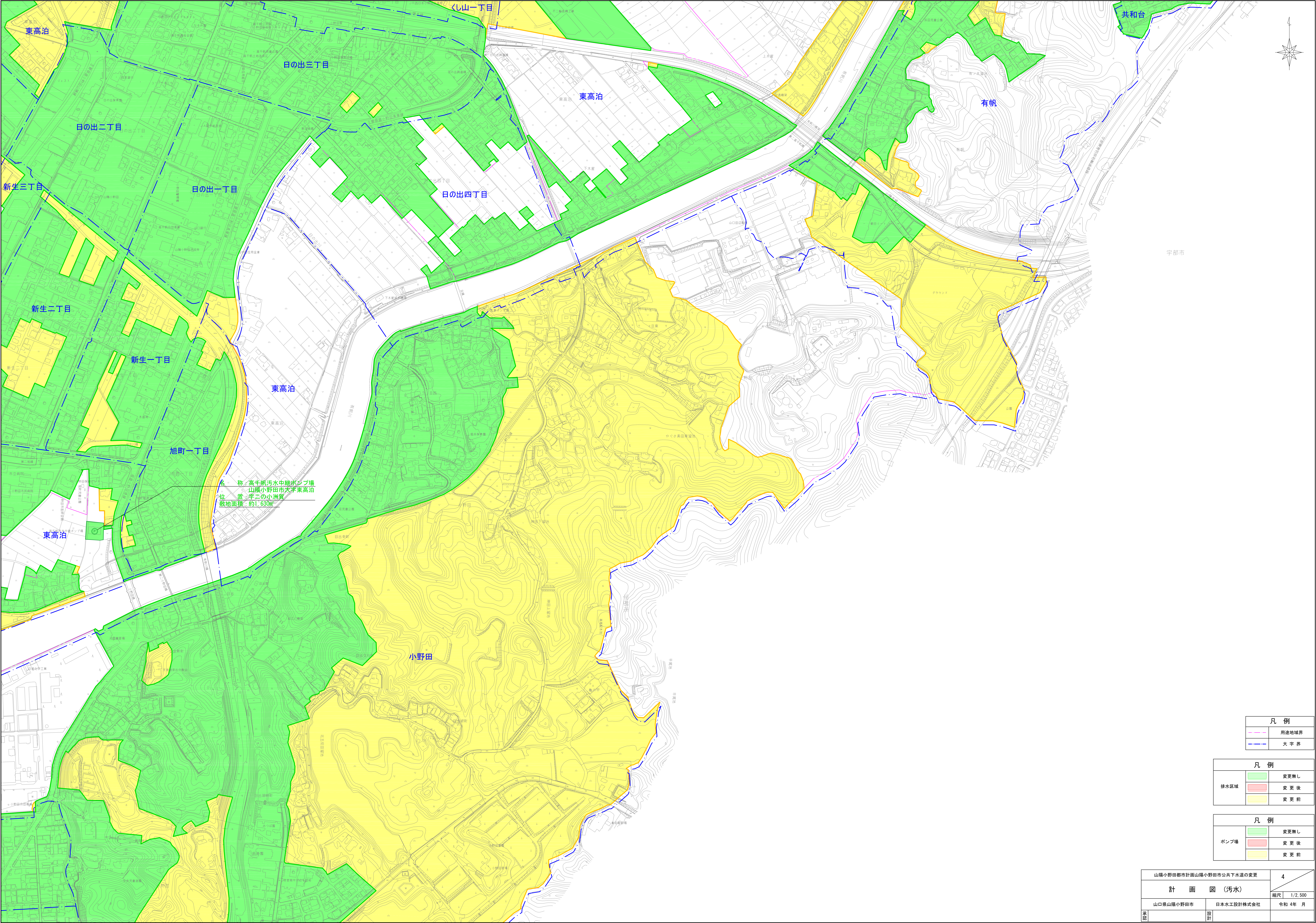




凡 例	
---	用途地域界
---	大字 界

凡 例	
排水区域	 変更無し
	 変 更 後
	 変 更 前

山陽小野田都市計画山陽小野田市公共下水道の変更		3
計 画 図 (汚水)		縮尺 1/2,500
山口県山陽小野田市	日本水工設計株式会社	令和 4年 月
承認	設計	



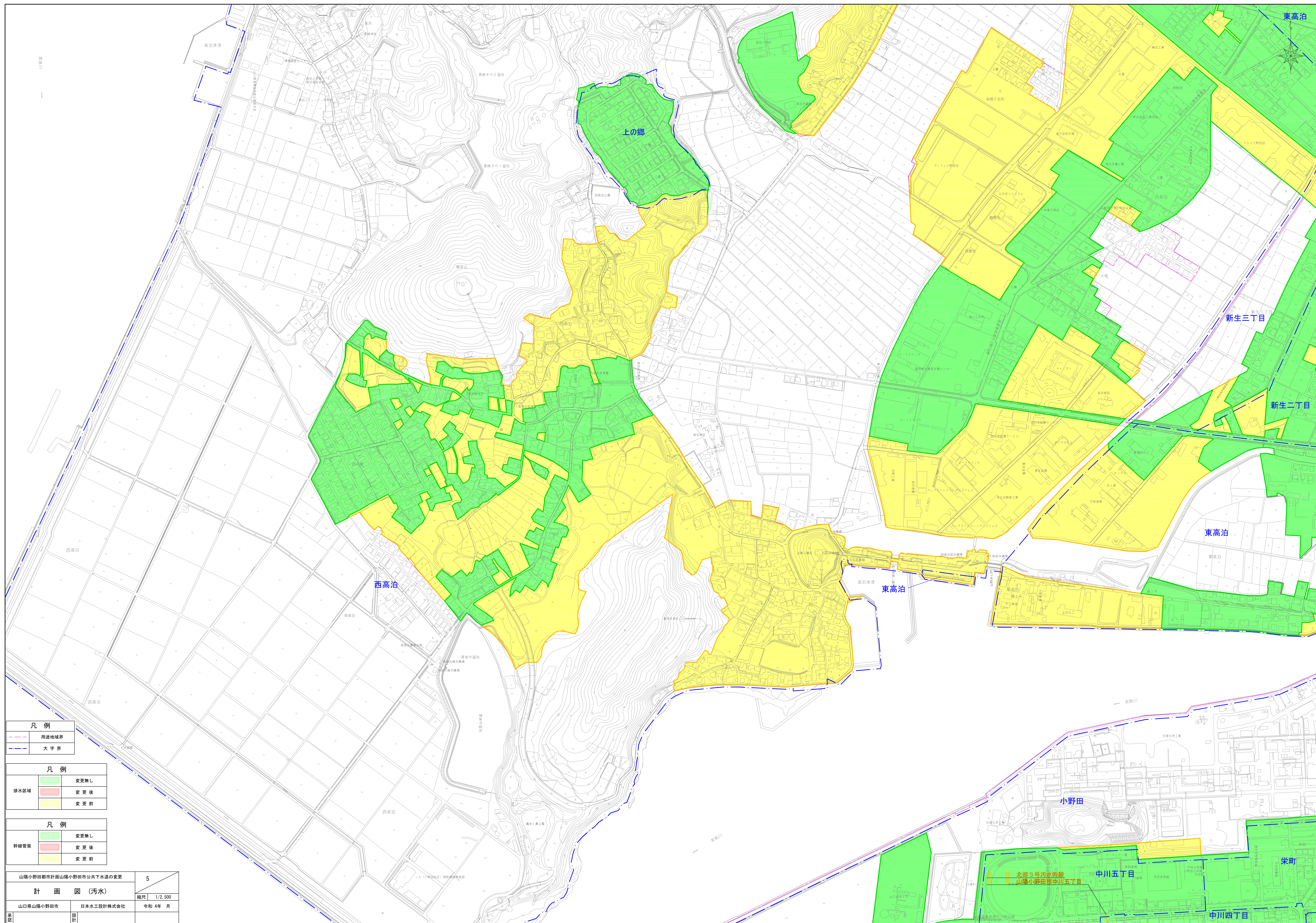
名称：高千帆汚水中継ポンプ場
山梨県山梨市大字東高泊
位置：字二の小洲
敷地面積：約1,630㎡

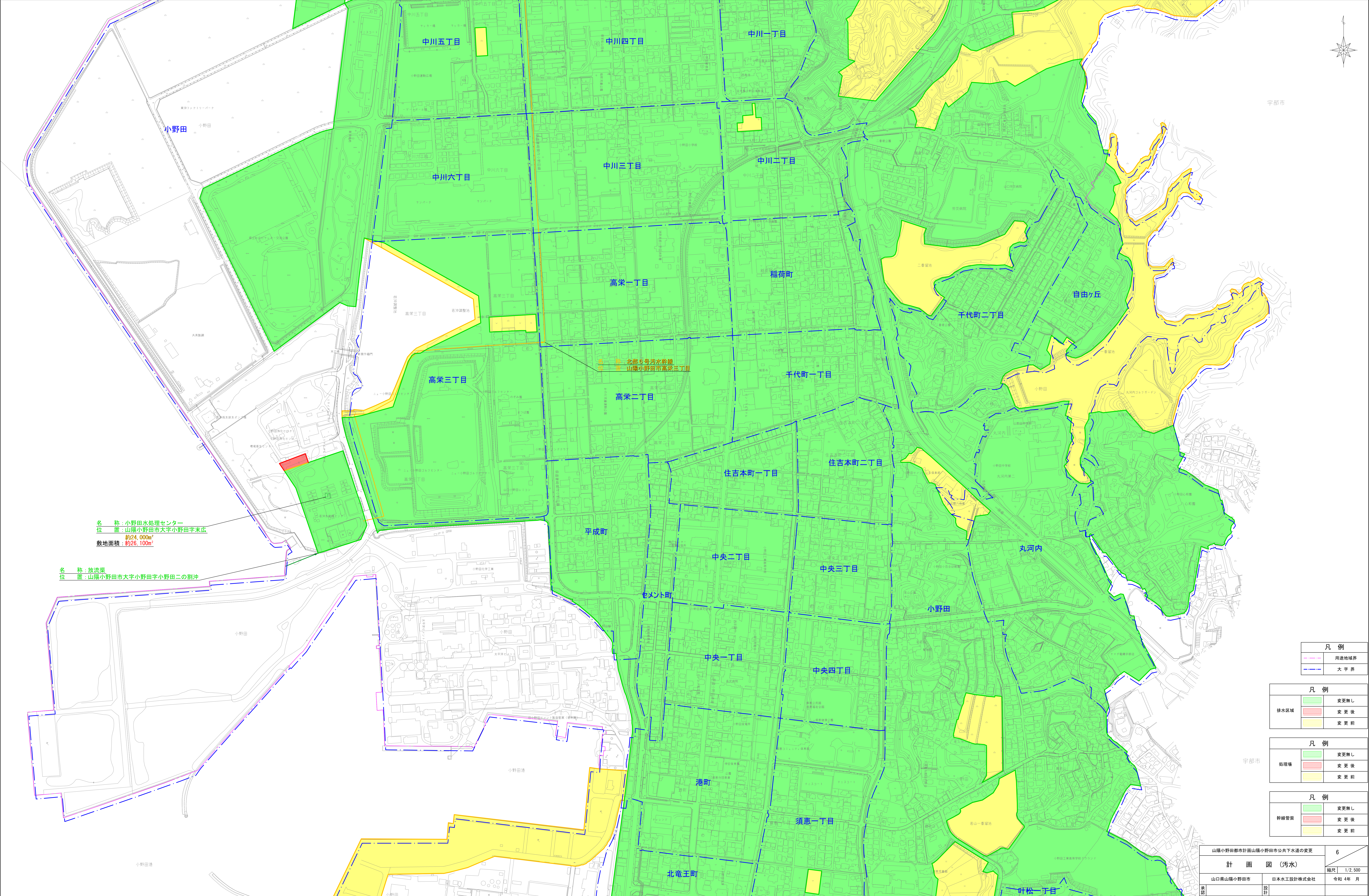
凡 例	
	用途地域界
	大字界

凡 例	
	変更無し
	変 更 後
	変 更 前

凡 例	
	変更無し
	変 更 後
	変 更 前

山梨県山梨市計画山梨市公共下水道の変更		4
計 画 図（污水）		縮尺 1/2,500
山梨県山梨市	日本水工設計株式会社	令和 4年 月
承認	設計	





名称：小野田水処理センター
位置：山陽小野田市大字小野田字末広
敷地面積：約24,000㎡
敷地面積：約26,100㎡

名称：放流渠
位置：山陽小野田市大字小野田字小野田二の割沖

凡 例	
	用途地域界
	大字界

凡 例	
	変更無し
	変 更 後
	変 更 前

凡 例	
	変更無し
	変 更 後
	変 更 前

凡 例	
	変更無し
	変 更 後
	変 更 前

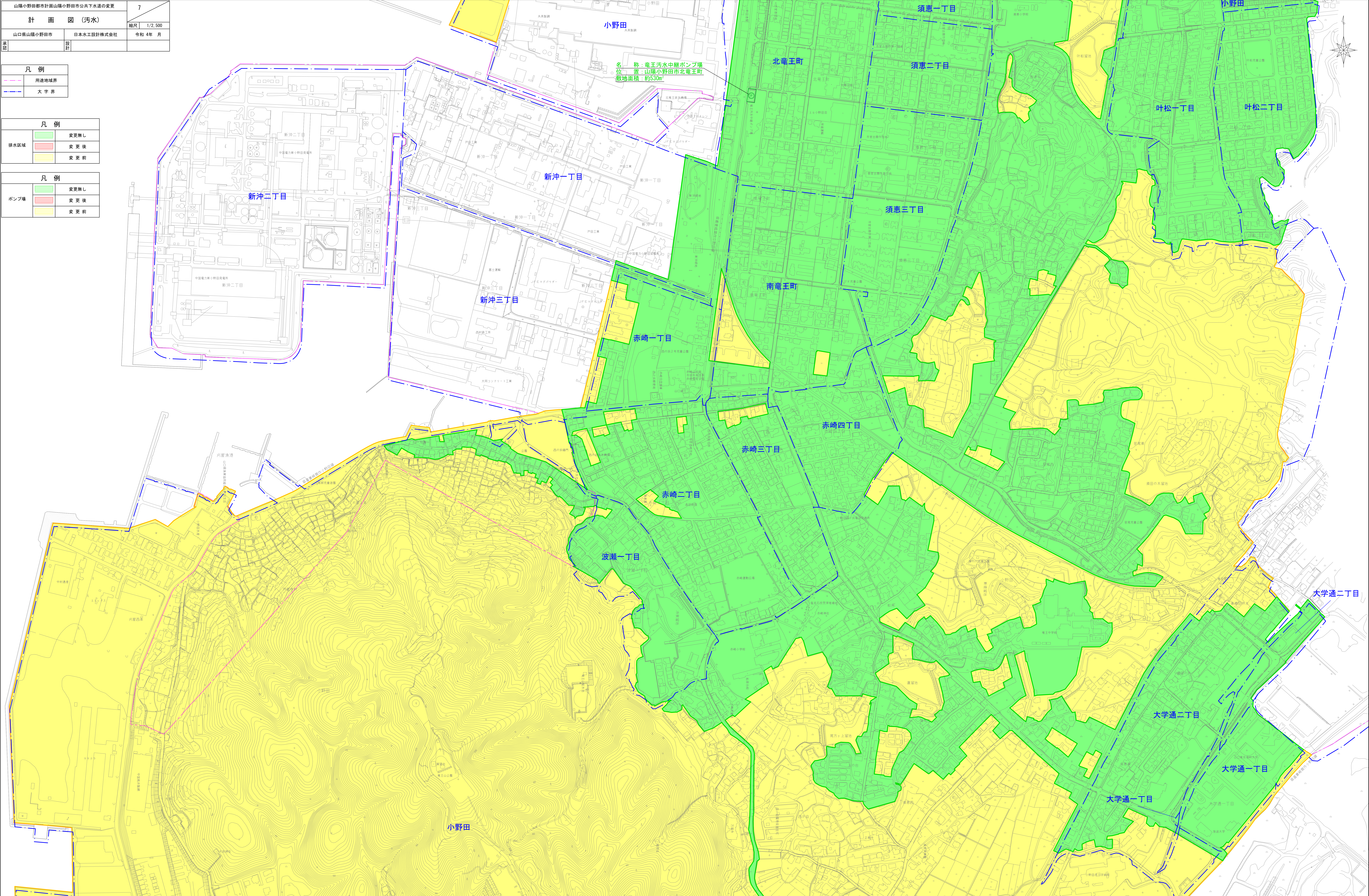
山陽小野田都市計画山陽小野田市公共下水道の変更		6
計 画 図 (汚水)		縮尺 1/2,500
山口県山陽小野田市	日本水工設計株式会社	令和 4 年 月
承認	設計	

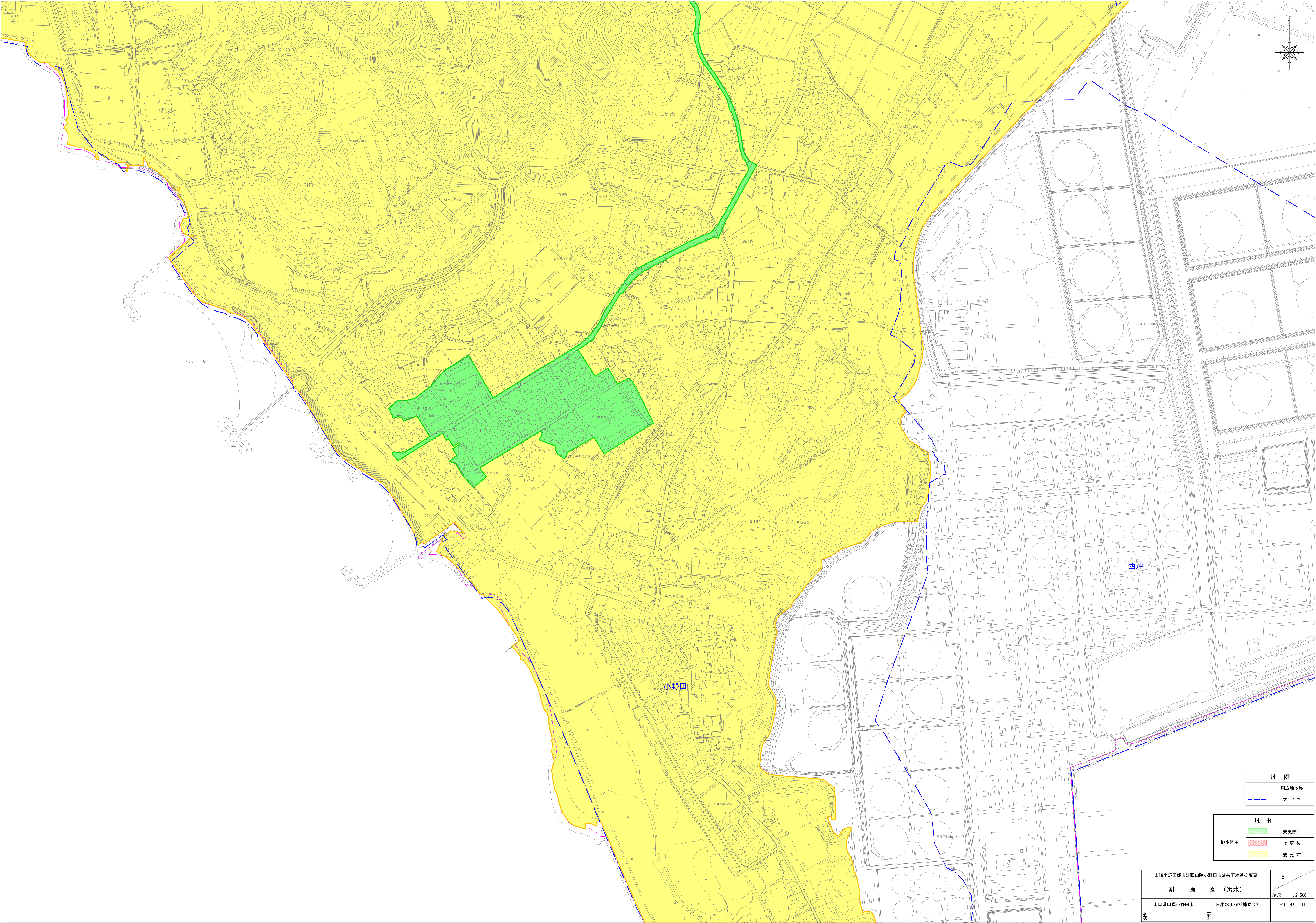
山陽小野田都市計画山陽小野田市公共下水道の変更		7	
計 画 図 (污水)		縮尺	1/2,500
山口県山陽小野田市	日本水工設計株式会社	令和 4年 月	
承認	設計		

凡 例	
	用途地域界
	大字界

凡 例	
	変更無し
	変 更 後
	変 更 前

凡 例	
	変更無し
	変 更 後
	変 更 前





凡 例	
---	用途地域界
---	大字 界

凡 例	
	変更無し
	変 更 後
	変 更 前

山陽小野田都市計画山陽小野田市公共下水道の変更		8
計 画 図 (污水)		縮尺 1/2,500
山口県山陽小野田市	日本水工設計株式会社	令和 4年 月
承認	設計	

