

みなさんの暮らしを守ります！



こちら消防 119

消防団員を募集しています！

山陽小野田市消防団では、火災や風水害などから地域住民の生命・財産を守るために活動しています。

しかし近年、消防団員数が減少傾向にあり、高齢化も進んでいることから、若い力を必要としています。あなたのボランティア精神を、消防団活動に役立ててみませんか？

入団資格

- 郷土愛に満ちあふれ、地域防災に熱意を持っている人
- 市内在住の人
- 18歳以上 40歳以下で健康な人



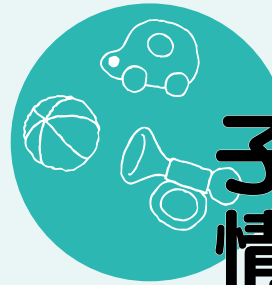
消防団協力事業所表示制度

「消防団協力事業所表示制度」とは、消防団活動に協力している事業所に対し、表示証を交付して、協力事業所が地域への社会貢献を果たしていることを社会的に評価する制度です。

平成23年3月、下記の9事業所に交付しました。
THK(株)山口工場、厚和産業(株)、日鍛バルブ(株)山陽工場、化薬アクゾ(株)厚狭工場、日本化薬(株)厚狭工場、日産化学工業(株)小野田工場、共英製鋼(株)山口事業所、戸田工業(株)小野田事業所、西部石油(株)山口製油所

消防本部総務課 (☎ 83-2037)

shoubo-soumu@city.sanyo-onoda.lg.jp



子育て 情報ナビ



今回のテーマ「ファミリーサポートセンター」

ファミリーサポートセンターは、「育児の援助を受けたい人」(依頼会員)と「援助をしたい人」(提供会員)が助け合う相互援助活動の会員組織です。

■例えばこんなとき…(利用例)

- 保育施設・学校(児童クラブ)等の送迎
- 保育施設の終了後や学校(児童クラブ)等の放課後に子どもを預かる など

■会員登録について

印判を持参のうえ、ファミリーサポートセンターまたはこども福祉課で会員登録をします。

◎依頼会員(援助を受けたい人)

市内在住で小学6年生までの子どもがいる人

◎提供会員(援助をしたい人)

保育園などの送迎や自宅で子どもを預かることのできる人(資格は必要ありません)

※両方の会員に登録することもできます。

〈問い合わせ先〉

山陽小野田市ファミリーサポートセンター
〒757-8634 総合事務所 2階

☎ / FAX 72-0651

【受付日時】(月)~(金) 8:30 ~ 17:00
(祝日・年末年始を除く)

こども福祉課 (☎ 82-1175)

kodomo@city.sanyo-onoda.lg.jp



【問い合わせ先】

環境課 ☎ 82-1143

■ごみの分別にご協力をお願いします

最近、焼却した後の灰に空かん・空びんや金属類などの不純物が混ざっているのが目立ちます。ごみの分別が正しく行われず、燃やせないものが燃やせるものの中に混入して排出されると、焼却設備の不具合の原因になります。また、燃やせるごみを焼却した後の灰は、セメントの原料としてリサイクルされていますが、不純物が混ざっているとリサイクルの妨げにもなります。ごみの分別にご協力をお願いします。

資源ごみ売却収入

2月分

3,188,210円

平成22年度累計

54,058,937円

指定ごみ袋手数料収入

1,185,930円

15,487,559円