

みなさんの暮らしを守ります！



こちら消防 119

『山陽小野田市消防操法大会』開催

消防操法大会は、消防団員が市民の生命、財産を守るため、安全・確実かつ迅速に消火活動を行えるよう、厳しい訓練を重ねて、その成果を実際の火災を想定して競うものです。大会本番に備え、出場する消防団員は8月の下旬から、山陽地区ではFDK(株)宅跡地、小野田地区では消防本部グラウンドで仕事が終わった夕方から訓練に励んでいます。市内の13の消防分団が優勝を目指して頑張りますので、ぜひその勇姿をご観覧ください。

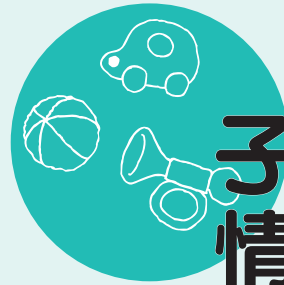
なお、この大会で優勝した消防分団は9月に行われる山口県消防操作法大会に出場することになります。



【山陽小野田市消防操法大会】

- ◆とき 8月29日(日) 8:15～
- ◆ところ 消防本部グラウンド
- ◆内容 ポンプ車および小型ポンプを応急操法で競技

消防本部総務課 (☎ 83-2037)
shoubo-soumu@city.sanyo-onoda.lg.jp



子育て 情報ナビ



今回のテーマは「地域子育て支援センター」について

「子育てについて悩みを相談したい」「子育て友達が欲しい」「子どもを友達と遊ばせたい」

そんなとき、子育て支援センターへ来て、子育て仲間と話してみませんか。

子育て支援センターは、0歳から小学校就学前までのお子さんとその保護者ならどなたでも安心して利用できる、地域に開かれた親子の広場です。保育士による育児相談、情報の提供や講習などが行われているほか、子育て中の仲間と出会い、話をしたり、お互いの悩みを打ち明けたりできる場です。

ぜひ、お気軽にお越しください。

◎子育て支援センター

▶姫井保育園

子育て支援センター「はっぴい」 ☎83-6278

▶焼野保育園

子育て支援センターつくし ☎88-0648

▶須恵保育園

子育て支援センター「須恵ふれあい広場」 ☎88-0447

▶さくら保育園

ほっぺくらぶ ☎88-0778

▶貞源寺第二保育園

ひよこルーム ☎72-0606

こども福祉課 (☎ 82-1175)
kodomo@city.sanyo-onoda.lg.jp



【問い合わせ先】
環境課 ☎ 82-1143

■発火の危険性のあるごみの出し方について

使用した花火やマッチは、燃やせるごみに分類されません。使用後は、水につけるなどして完全に消火したうえで指定ごみ袋に入れ、収集日に出してください。

なお、未使用の花火やマッチを処分する場合は、ごみステーションに出されると発火の恐れがあり大変危険ですので、環境衛生センター(☎ 83-3651)に直接持ち込んでください。



資源ごみ売却収入	6月分	4,394,983円	平成22年度累計	15,682,738円
指定ごみ袋手数料収入		1,176,094円		4,154,475円