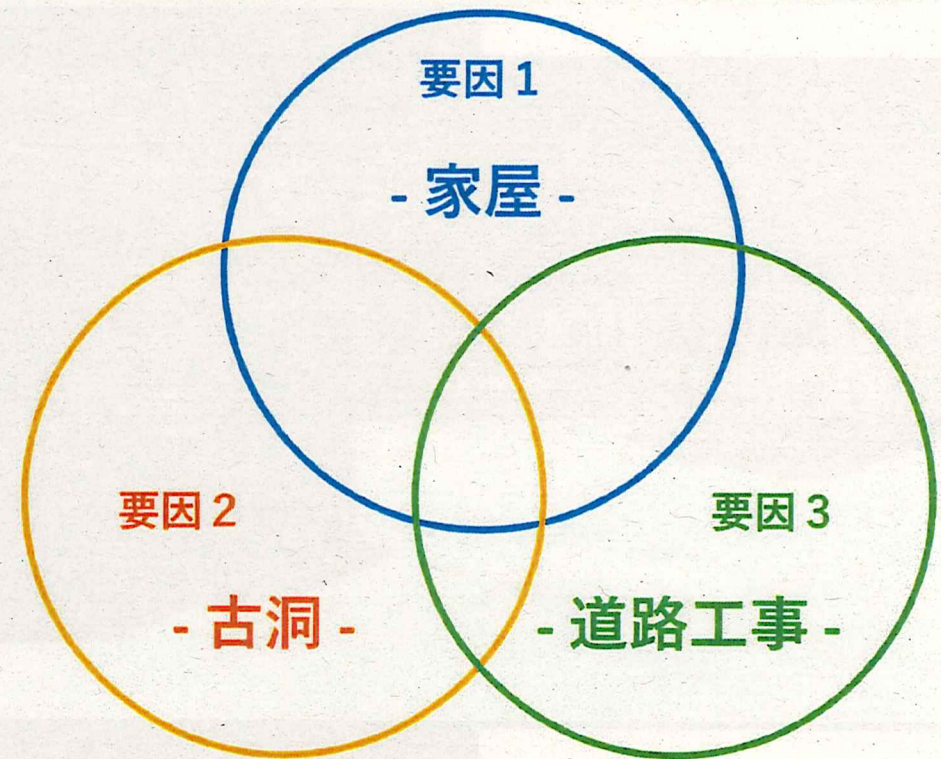
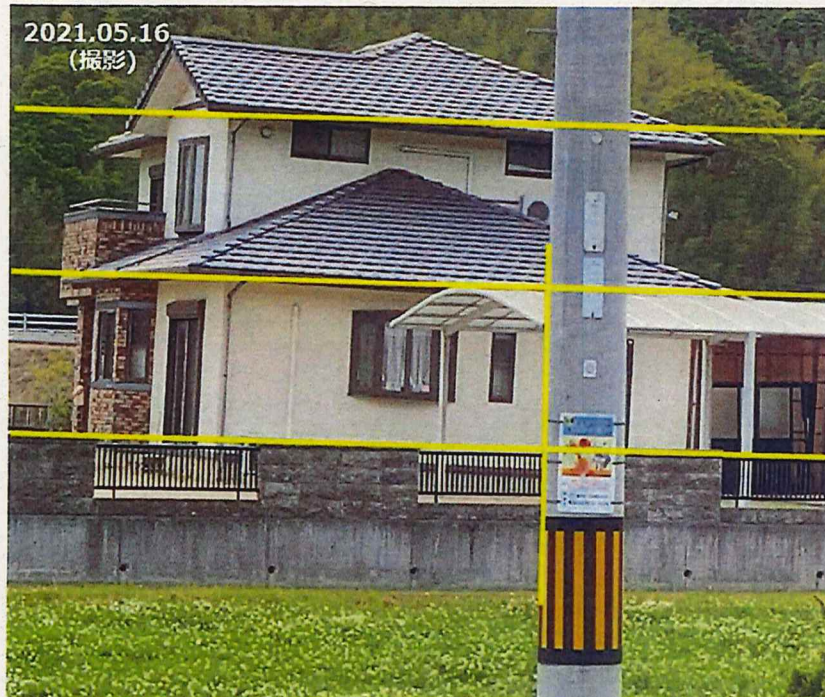


Confidential

2022.02.28

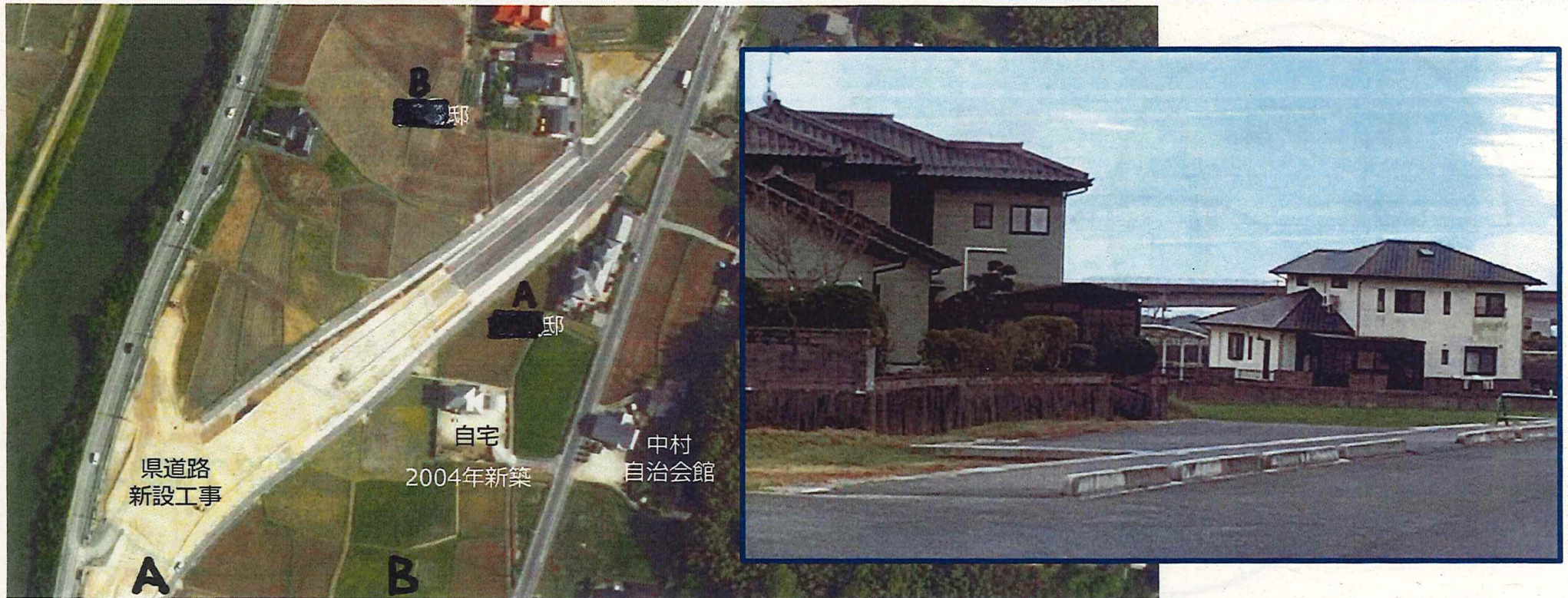
1. 家屋の傾斜要因と現状



- ・ 家屋床面傾斜 : 2022年1月**Max 3.0度**、2021年 Ave.約1.7度以上 (健康被害発生は 1.0度以上)
- ・ 不具合多数 : ドア、引き戸が外れる、食洗器の動作不良、温水器の異常、配管不具合? etc

Confidential

2. 家屋周辺のコンクリート舗装

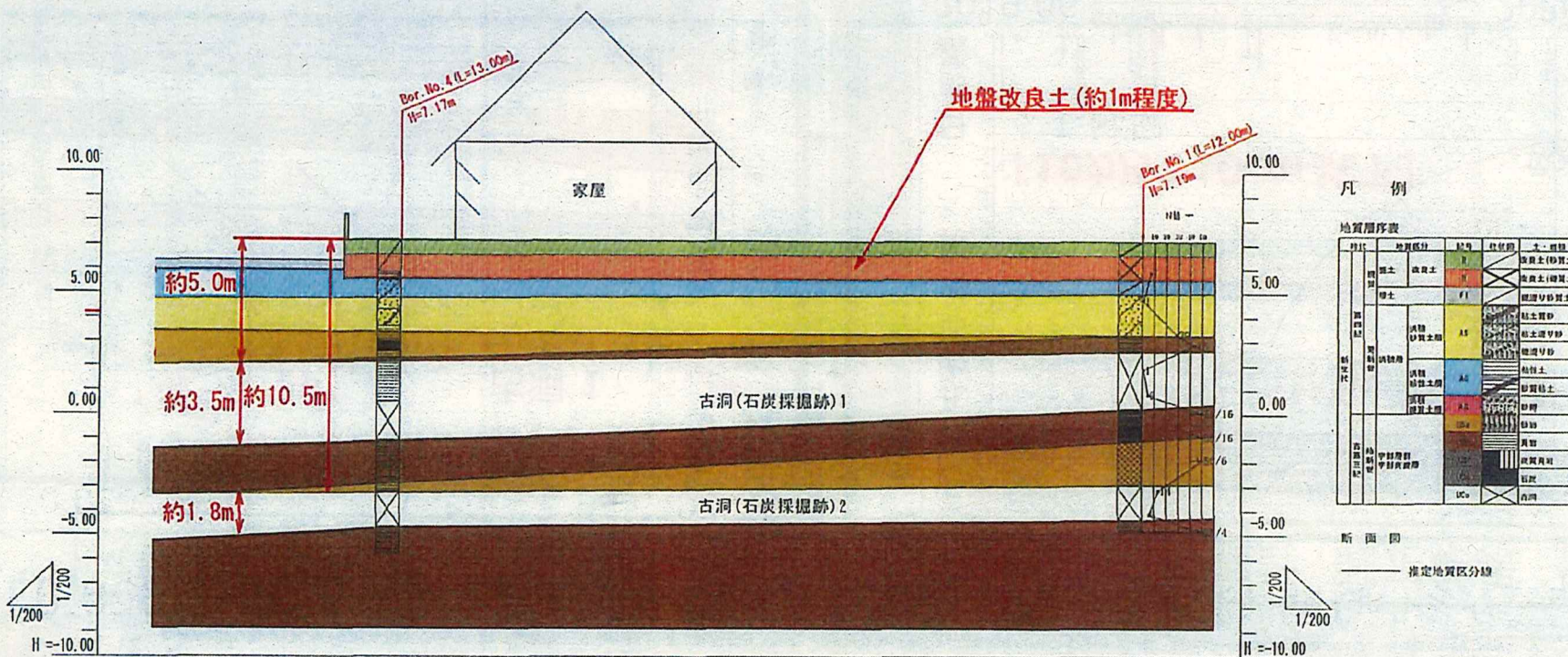


■■■■邸 および ■■■■邸 付近は早期から舗装が実施されていたが、
 自宅付近は未舗装のまま大型車両による振動が酷いと何度も伝えたが改善されず

Confidential

3. 敷地内のボーリング調査結果

宇部興産コンサルタント（宇部土木）によるボーリング調査

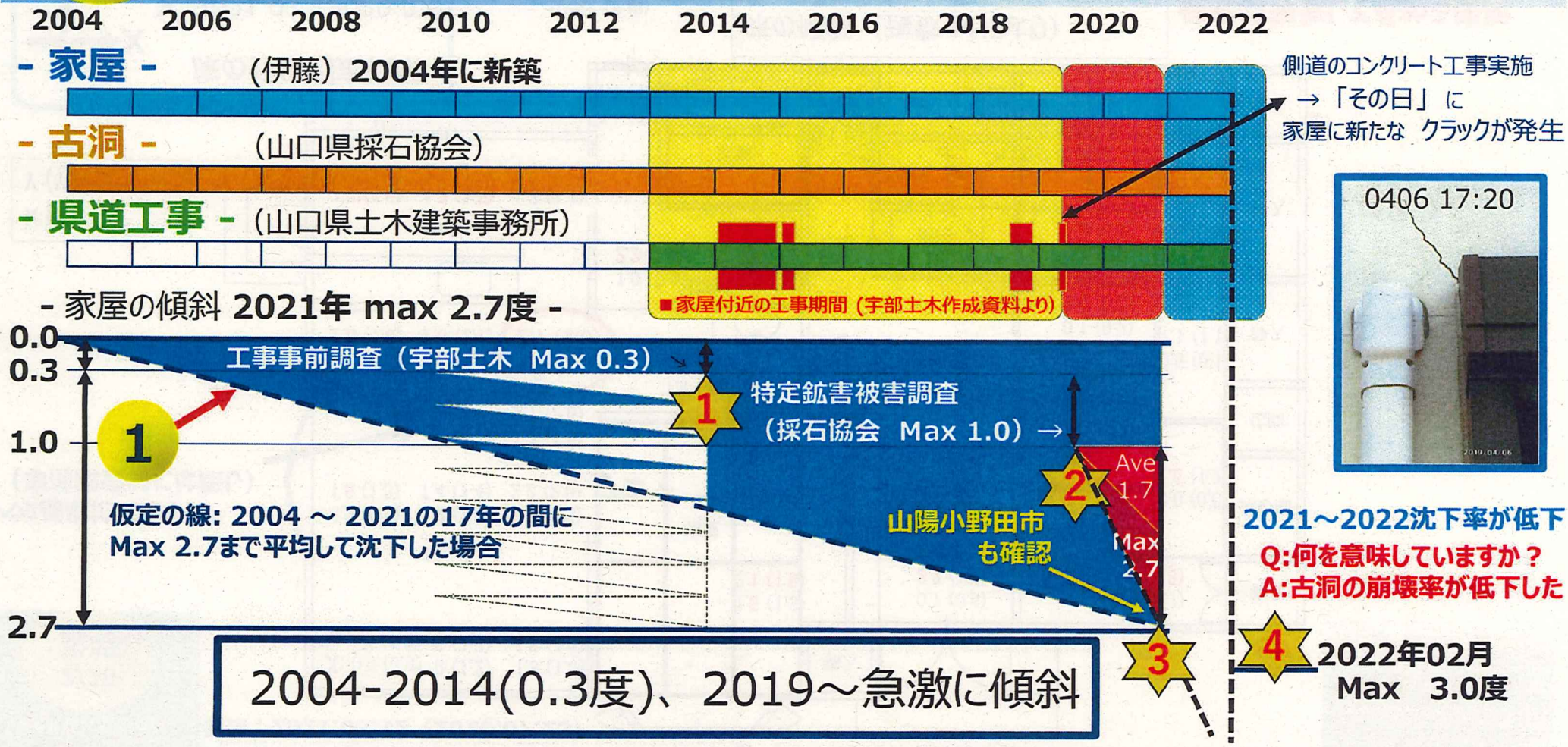


推定地質断面図 S=1:200 (A3)

Confidential

5. 家屋の傾斜と3つの要因の関係

2/28
説明



Confidential

7. 家屋の建築時の画像

2004年新築



①

地盤には土地改良剤も施工済



②

ベタ基礎、鉄線ピッチも全て2重



③

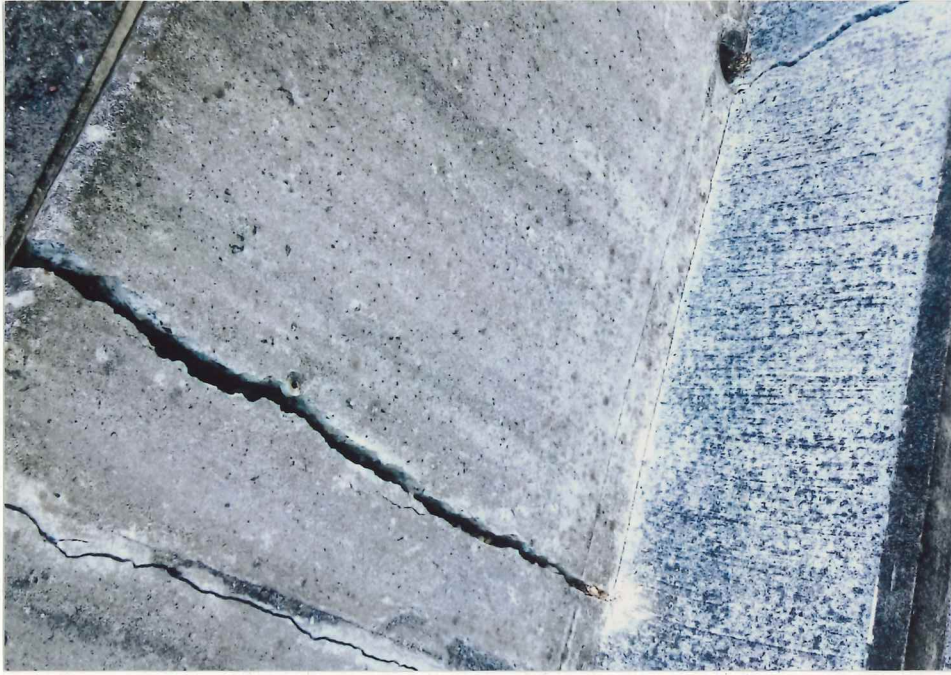
筋交いも斜めのみでなく全て、クロス状



④

非常に強固な構造のため「地表面に陥没」は絶対に起こらない

1. 鉦害について



2. 交通安全について

