

一般会計予算決算常任委員会産業建設分科会審査日程

日時 令和3年10月28日(木)

本会議終了後

場所 第1委員会室

1 議案第78号 令和3年度山陽小野田市一般会計補正予算(第12回)について

(1) 歳出(特定財源を含む)に係る説明

○ 7-1-6 商工労働課(歳入15-2-1)

○ 8-2-3 土木課(歳入22-1-6)

(地方債補正:道路整備事業債)

(2) 歳出(特定財源を含む)に係る質疑

飲食店及び飲食店関連事業者等支援給付金について

【経済部商工労働課】

1 事業概要

新型コロナウイルス感染症拡大のため、事業収入が減少した飲食店及び飲食店関連事業者等に対し、事業継続を支援するための給付を行う。

2 対象者

- ①市内の飲食店
- ②市内の飲食店関連事業者（＊）
- ③市内のタクシー・運転代行業者

＊【飲食店関連事業者とは】

飲食店と直接取引がある、「食料品製造業」「飲食料品卸売業」「各種商品卸売業」「その他の卸売業」「廃棄物処理業」等を営む事業者

【例】

飲食店に、食材、惣菜、飲料、お酒類、おしぼり、わりばし等を納入されている事業者、食べ残し等の廃棄物処理を請け負われている事業者等

3 対象要件

- ①飲食業を営んでおり、山口県の「営業時間短縮要請協力金」もしくは「中小企業者デルタ株集中対策支援金」の給付を受けていること
- ②飲食店関連事業を営んでおり、「中小企業者デルタ株集中対策支援金」の給付を受けていること
- ③タクシー業または運転代行業を営んでおり、「中小企業者デルタ株集中対策支援金」の給付を受けていること

4 申請期間

令和3年11月22日から令和4年1月31日まで

5 支給額

1事業者当たり20万円

6 申請方法

メール、郵送または市役所（商工労働課）に直接提出

※小野田商工会議所、山陽商工会議所、山陽総合事務所、埴生支所、南支所でも提出可（予定）

7 予 算

事業費 44,749千円

（給付金（200千円×220事業者）

44,000千円）

【参 考】

山口県「営業時間短縮要請協力金」

対 象 者 食品衛生法に基づく営業の許可を取得している飲食店等
※通常の営業終了時刻が20時を超えていること。

要請内容 営業時間を5時から20時まで（酒類の提供は19時まで）
に短縮

協力金額 個人・中小企業 日額：2.5万円～7.5万円
大企業 日額：1日当たりの売上高減少額×0.4
（上限20万円）

申請期間 第1期 9月13日～10月29日
（営業時間短縮要請対象期間：8月30日～9月12日）
第2期 9月27日～11月26日
（営業時間短縮要請対象期間：9月13日～9月26日）

山口県「中小事業者デルタ株集中対策支援金」

対 象 者 ・中小企業者等（中小企業等経営強化法に規定する事業者）
・山口県内に事業所を有する者
・令和3年8月、9月のいずれか1月の売上がコロナ前と比
して30%以上減少していること

支援金額 法人：40万円 個人：20万円

申 請 先 事業所所在の商工会議所、商工会

申請期間 10月12日～12月17日

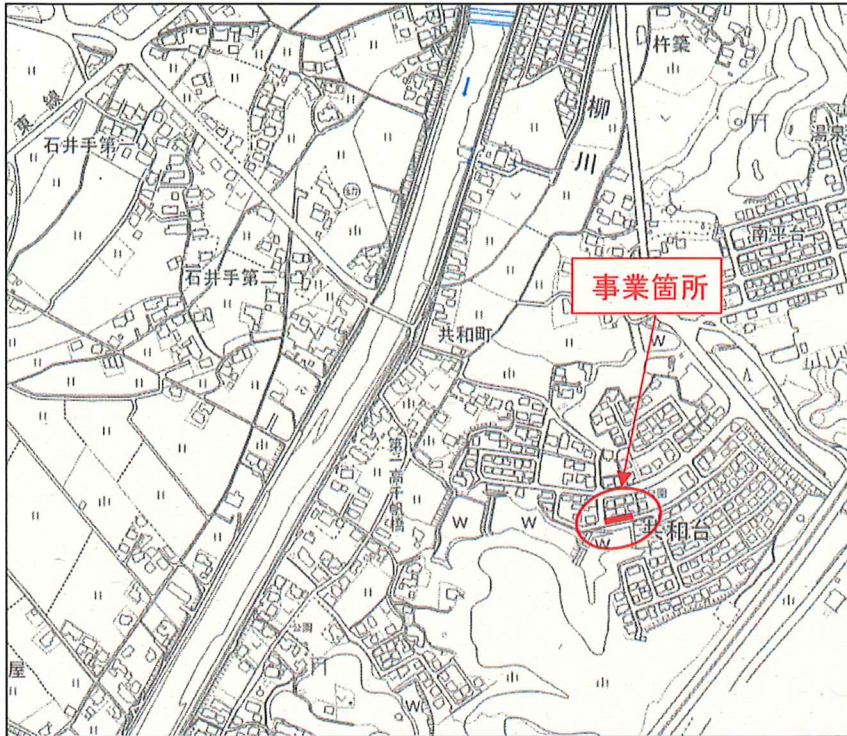
※当支援金は県の「中小企業事業継続支援金」（1月～6月のいずれか1月の売上がコロナ前と比して30%以上減少のあった事業者に支援金（法人40万円、個人20万円）の継続事業となっている。

議案第78号参考資料

(土木課)

【市道共和台1号線道路整備事業】

(状況写真)



(経緯)

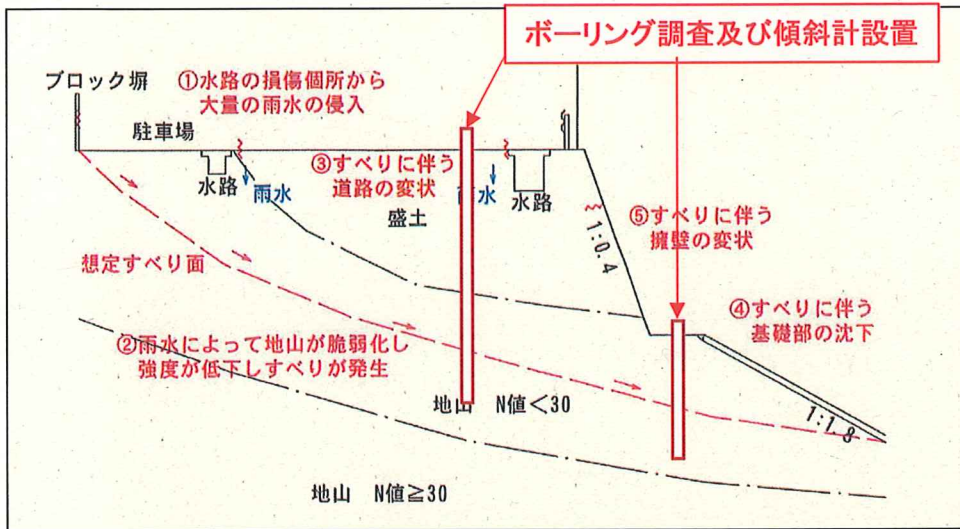
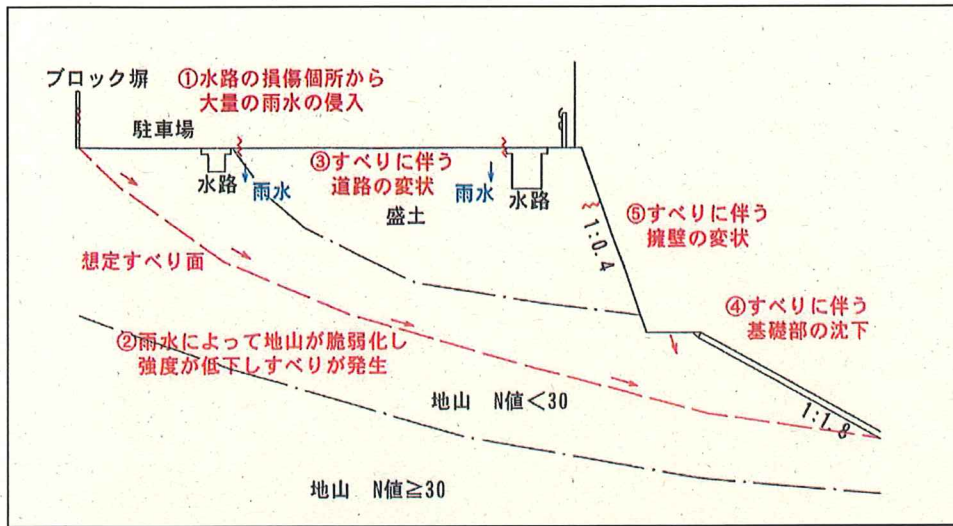
8月15日(日)地元からの通報により、市道舗装の亀裂及び側溝の下がりを現地にて確認。その影響による沿線住宅の塀や車庫等の亀裂や段差を確認。

現在、車庫への出入りは土のうを設置して確保している状況である。

(対応)

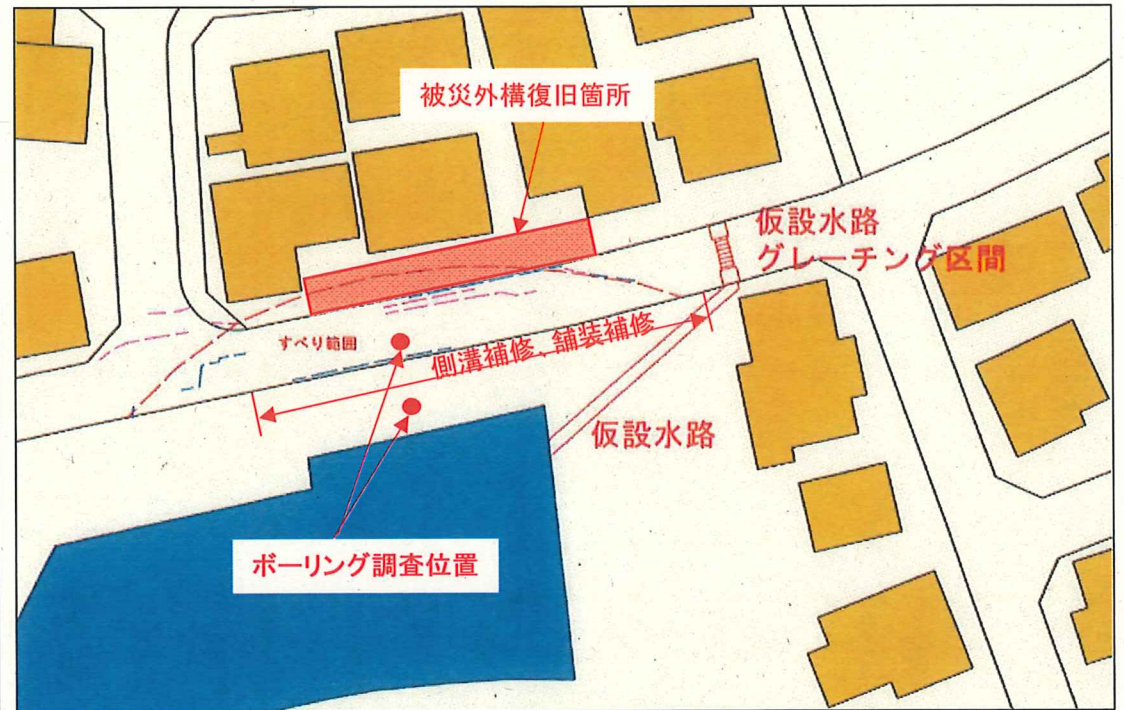
当面の対策として、上流側での排水管の敷設、舗装及び側溝の補修、宅地の被害箇所の復旧を行う。また今後の経過を観測するため、地下の土質の状況を確認するボーリング調査を行うことと地盤のずれを計測する傾斜計と地下水位を計測する水位計を設置することとする。

(被害発生メカニズム)



(補修内容)

- ・盛土部の上流での横断側溝の設置及びため池までの仮設排水管の敷設
- ・破損した側溝の補修
- ・亀裂や段差の発生したアスファルト舗装の補修
- ・宅地内の被害箇所の補修(階段、ブロック塀、土間コンクリート)

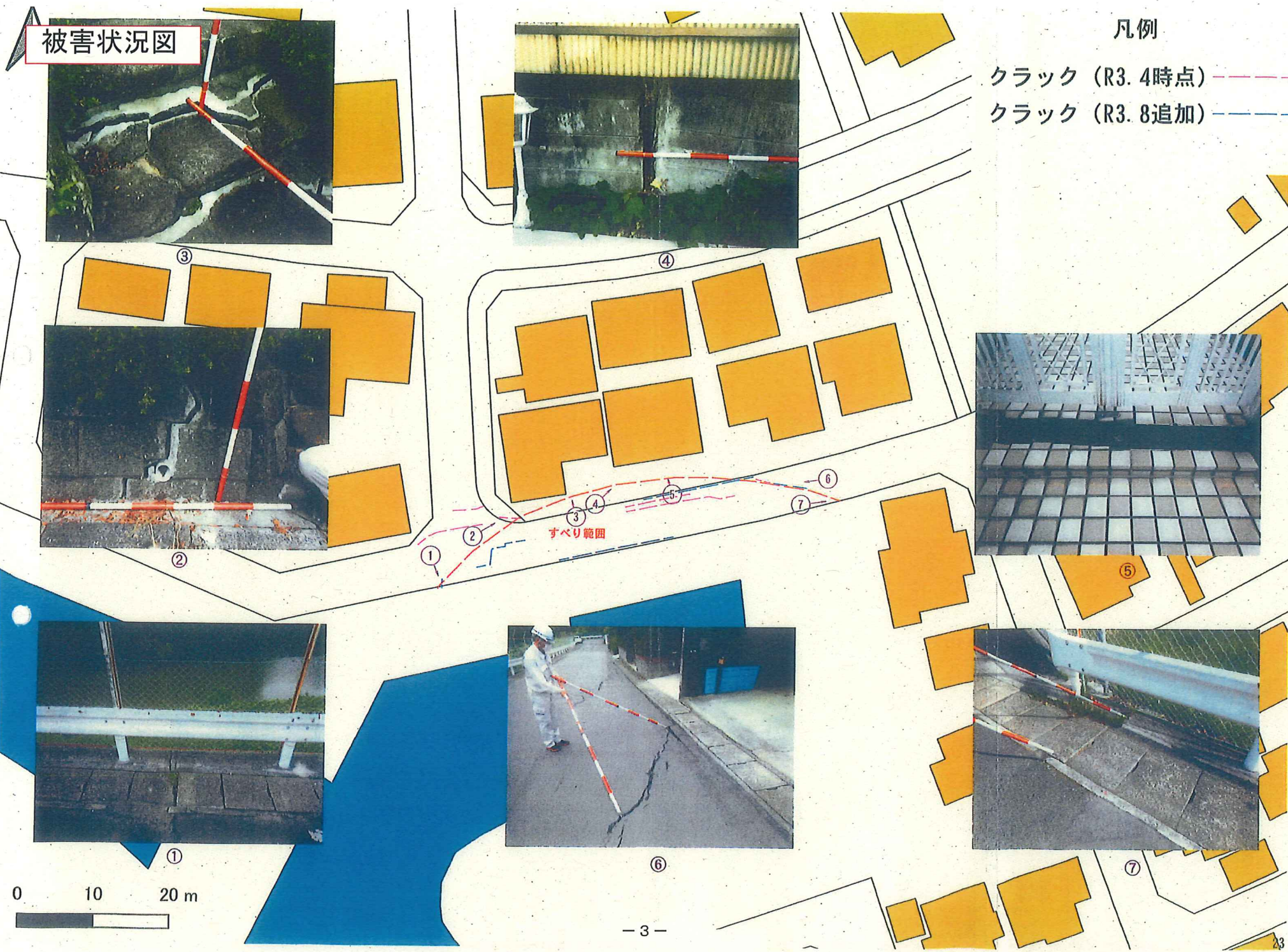
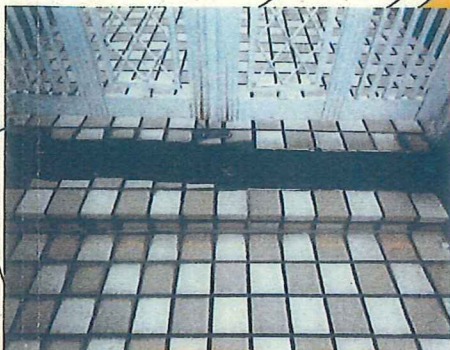


被害状況図

凡例

クラック (R3. 4時点) - - - - -

クラック (R3. 8追加) - - - - -



0 10 20 m