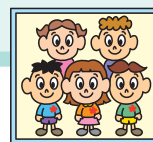




やない しおり
柳井 志織ちゃん(1歳2か月)
「元気が一番☆」(七日町)



お子さんの写真を 広報紙に掲載しませんか？

広報さんようおのだでは、毎月1日号に掲載する小学校就学前までのお子さんの写真を募集しています。

掲載をご希望の方は、下記までお問い合わせください。

■問い合わせ先 広報広聴課 (☎ 82-1133)



こちら消防

119

消防本部 総務課
(☎ 83-2037)

「消防年末特別警戒」を実施します

●実施期間：12月23日(祝)～30日(水)

山陽小野田市消防本部・消防団では「市内の火災ゼロ」を目標に、12月23日から30日までの8日間、火災予防の広報と警戒巡視活動を強化し、年末の火災警戒にあたります。



この時期は空気が乾燥し、ちょっとした不注意が大きな火災に繋がるおそれがあります。慌ただしい年の暮れを迎えますが、暖房器具の消し忘れなどが無いよう、火の取扱いには十分注意しましょう。

平成22年 消防出初式

来年1月に出初式を行います。当日は、あたたかいぜんざいもご用意して、みなさんのお越しをお待ちしています。

◇とき 1月10日(日) 9:30～

◇ところ 市民館駐車場

◇内容 木遣・はしご乗り披露、腕用ポンプ、鈴割り演技など



※雨天の場合、市民館体育ホールで実施します。

▶▶児童福祉課 (☎ 82-1175)
jidou@city.sanyo-onoda.lg.jp



子育て情報

ナビ

乳幼児医療費助成制度

子育て中の家庭の経済的な負担を軽減するため、保険診療医療費の自己負担額を助成します。

■対象者

小学校入学前の乳幼児



■所得要件

父母の市県民税所得割額(税額控除前)の合計が136,700円以下の世帯

■助成内容

入院・通院・調剤にかかる保険診療医療費の自己負担額

※予防接種、健康診断、薬の容器代、証明書料、おむつ代、部屋代などの健康保険適用外となるものや、入院時の食事にかかる代金は自己負担になります。

■申請時に持参するもの

乳幼児の健康保険証、印判、所得課税証明書(転入の場合のみ)

■申請場所

児童福祉課、総合事務所市民窓口課、埴生支所

県外で医療機関を受診した場合

健康保険の自己負担分を医療機関に支払った後、市に払い戻しの請求をしてください。高額療養費に該当している場合は、先に加入している健康保険への請求が必要です。