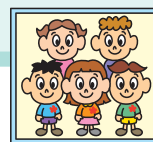




まえだ あやか
前田 彩花ちゃん (6 か月)

「毎日、彩花に元気もらっています。」(角野)



お子さんの写真を 広報紙に掲載しませんか？

広報さんようおのだでは、毎月1日号に掲載する小学校就学前までのお子さんの写真を募集しています。

掲載をご希望の方は、下記までお問い合わせください。

■問い合わせ先 広報広聴課 (☎ 82-1133)



こちら消防

119

消防本部 警防課
(☎ 83-2702)

救急車の正しい利用をお願いします

消防本部には、現在4台の救急車が配備されています。今年は、昨年に比べて著しく救急件数が増加しています。しかし、なかには入院の準備をして歩いて救急車に乗り込んだり、タクシー代わりに救急車を要請したりといった「モラルを欠くような救急事例」も多く見られます。



このようなことが続くと、本当に救急車が必要な人の命を救えなくなってしまうかもしれません。みなさんの正しい救急車の利用をお願いします。

なお、救急に関すること(夜間診療等)は、消防本部(☎ 83-0119)にお問い合わせください。

— 9月9日は「救急の日」です —



▶▶ 児童福祉課 (☎ 82-1175)
jidou@city.sanyo-onoda.lg.jp



子育て情報

ナビ

病児・病後児保育

本市では、市内の小児科医の協力をいただき、“病児・病後児保育”を実施しています。病期中や病気回復期のため、保育園等での集団生活が困難であり、家庭でも仕事の都合等で保育ができない場合、お子さんを一時的に預かり小児科医の管理のもと、保育を行います。

- ◇対象 乳幼児から小学3年生まで
- ◇保育日 月曜日から土曜日(祝日を除く)
- ◇保育料 1日あたり1人2,000円
- ◇登録料 1人1,000円(初回のみ)

※保育料に関しては減免制度があります。詳しくはお問い合わせください。

◎病児・病後児保育施設

- 小野田病児ケアハウス(協力医院 砂川小児科)
山陽小野田市住吉本町一丁目3-24
☎・FAX 81-0434
- 病児ケアハウスキッズあさひ
(協力医院 あさひクリニック)
山陽小野田市大字郡445-5
☎ 71-0148 FAX 71-0149

▶ご利用の際は…

- ①あらかじめ実施施設で登録手続きをお願いします。
- ②登録した施設に事前に電話予約をしてください。