

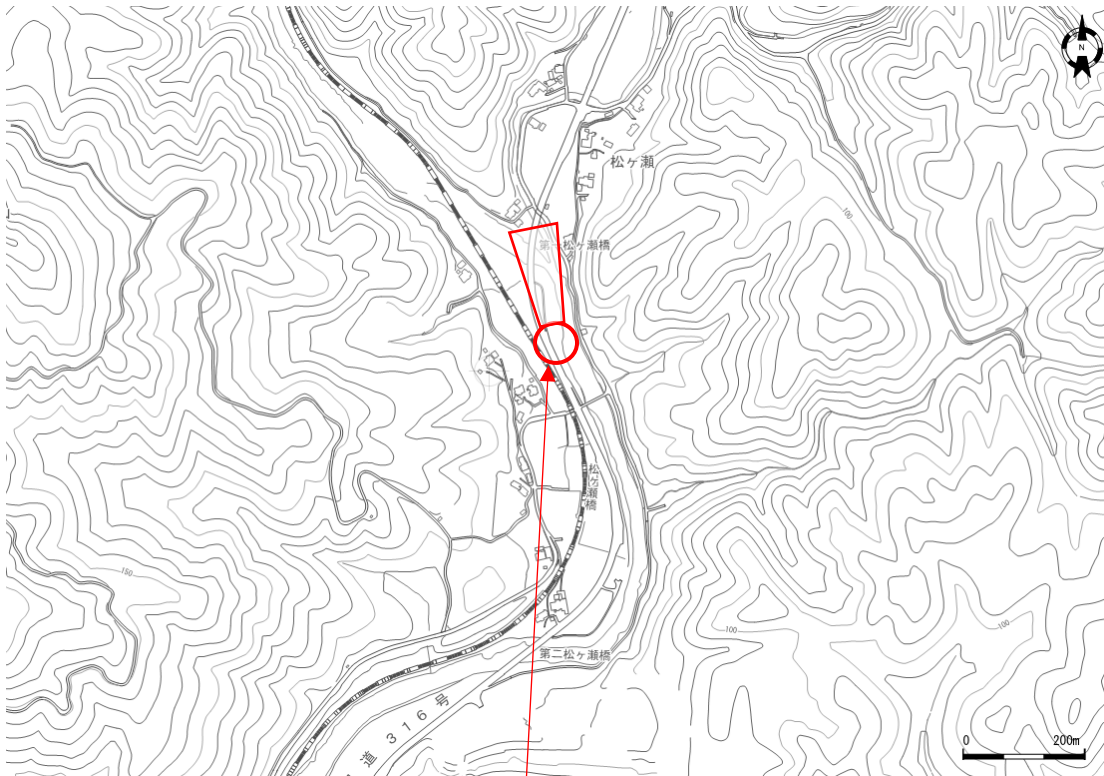
別紙 2

河川監視カメラ及び量水板設置位置図

○設置予定場所（6カ所）



1 厚狭川（松ヶ瀬）



量水板は監視する橋梁に設置。

2 有帆川（簡易水位計設置済）



○山口県設置の水位計電柱にカメラ設置予定
○有帆新橋に設置予定の水位計を監視する。

※有帆新橋完成後、水位計の移設の確認。

量水板は山口県において設置予定。

3 大正川



河川カメラ用電柱設置予定



量水板は監視する護岸に設置。

4 桜川



The map shows the Sakuragawa river (桜川) flowing through a residential and industrial area. A bridge (桜橋) is marked with a red circle and a green callout box. The map includes labels for '山川' (Sakuragawa), '山陽本線' (San'yō Main Line), '山陽新幹線' (San'yō Shinkansen), and '山陽水郷' (San'yō Suikō). A scale bar indicates 0 to 100m, and a north arrow is present in the top right corner.



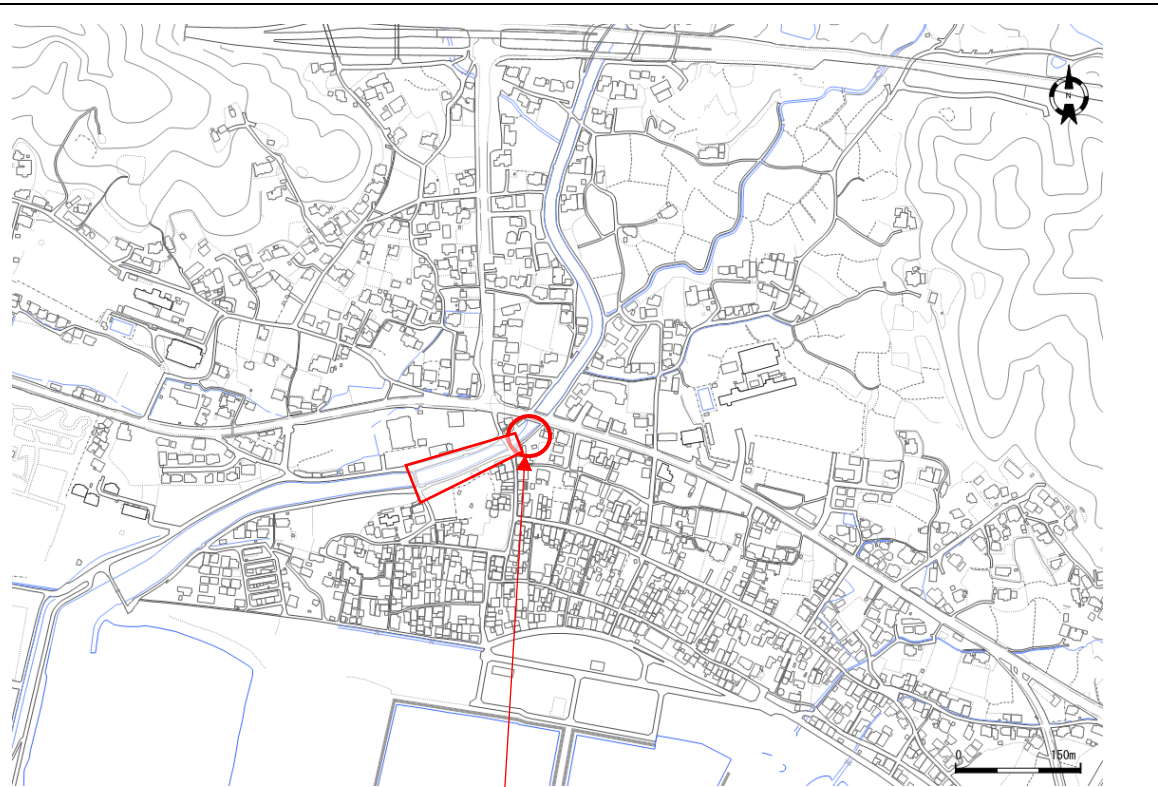
The photograph shows a concrete bridge over the Sakuragawa river. A utility pole is visible on the left side of the bridge, which is the location where a river camera is planned to be installed. The background shows a residential area with houses and trees.

桜橋

桜橋左岸側部分に河川カメラ用電柱設置予定

量水板の設置については任意とする。

5 前場川



量水板は監視する護岸に設置。

前場川左岸側部分に河川カメラ用電柱設置予定

6 糸根川

