

山陽小野田市環境衛生センター
長期包括運転管理事業

受託者決定基準書

令和3年7月

山陽小野田市

目 次

| | |
|------------------------|---|
| 第1章 受託者決定基準の位置付け | 1 |
| 第2章 受託者決定の手順 | 2 |
| 1. プロポーザル参加資格審査 | 2 |
| 2. 事業提案書審査 | 2 |
| 3. 受託者の決定 | 3 |
| 第3章 事業提案書類の審査の方法 | 4 |
| 1. 基礎審査 | 4 |
| 2. 非価格要素審査 | 4 |
| 3. 価格審査 | 6 |
| 4. 総合評価 | 6 |

第1章 受託者決定基準の位置付け

山陽小野田市環境衛生センター長期包括運転管理事業（以下、「本事業」という。）を実施する事業者には、廃棄物処理施設等に関する専門的な知識やノウハウを求めるため、事業者の選定にあたっては、価格及び技術的事項を総合的に踏まえ受託候補者を決定する公募型プロポーザル方式を採用する。

受託者決定基準書（以下、「本書」という。）は、公募型プロポーザル方式により受託候補者を決定するため、応募者から提出された提案書を可能な限り客観的に評価する基準として示すものであるとともに、山陽小野田市（以下、「市」という。）が応募者の提案に期待している内容を示すものである。

第2章 受託者決定の手順

市が設置した審査機関において応募者を評価・審査し受託候補者を決定する。その結果を受けて市が受託者を決定する。

1. プロポーザル参加資格審査

プロポーザル参加資格審査は、参加表明時に提出された資格審査申請書に関する提出書類について審査を行い、参加資格要件の具備を確認する。

プロポーザル参加資格要件を満たしていることが確認された応募者のみ、次段階の事業提案書審査に参加できるものとし、プロポーザル参加資格要件を満たしていない応募者は失格とする。

なお、プロポーザル参加資格審査結果については各応募者に対して通知する。

2. 事業提案書審査

1) 基礎審査

基礎審査は、参加資格審査通過者から提出された提案内容が市の要求する水準を満足するものであるか、見積価格が委託料の上限額を超過していないかの確認を行う。

確認された基礎審査通過者のみ、次段階の非価格要素審査及び価格審査に進むことができるものとする。

2) 非価格要素審査

基礎審査通過者を対象として、提出された事業提案書類の提案内容を評価し得点化する。
なお、非価格要素審査に当たってヒアリングを実施する。

3) 価格審査

委託料の上限額を超過しない基礎審査通過者の見積価格について、見積価格を得点化する。

4) 総合評価

市が設置した審査機関は、非価格要素審査と価格審査の得点を加えて総合評価点とする。

3. 受託者の決定

審査機関における評価・審査の結果に基づいて、市が受託者を決定する。

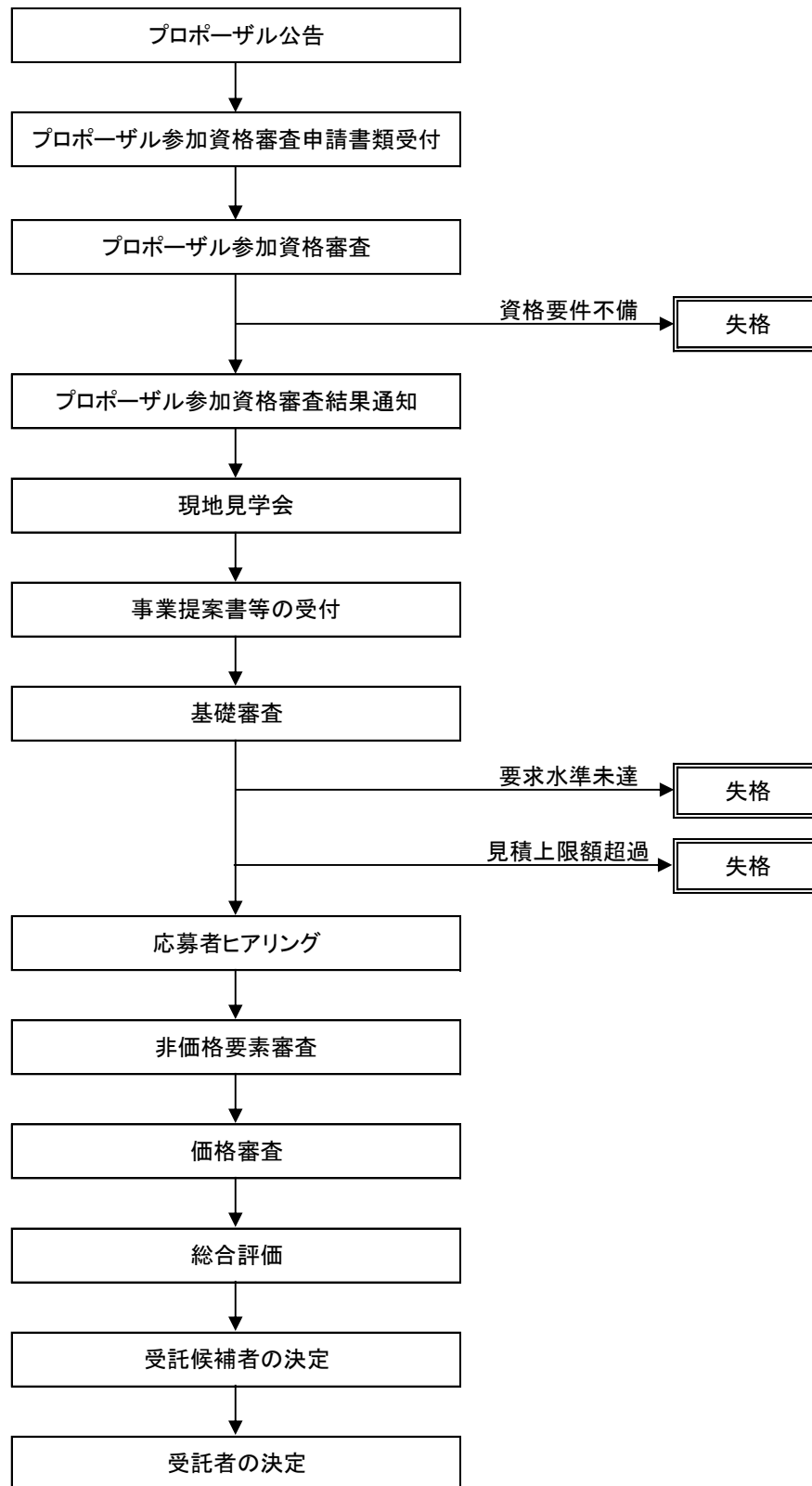


図 2-1 受託者決定の手順

第3章 事業提案書類の審査の方法

1. 基礎審査

応募者が提出した事業提案書により、次に示す基礎審査項目を満たしているかどうかを市が確認する。

- ◆ 提出書類の整合確認
 - 必要な書類がそろっているか。
 - 書類間の整合が図られているか。
- ◆ 事業提案書の要求水準確認
 - 事業提案内容が要求水準を満たしているか。

2. 非価格要素審査

1) 審査項目及び配点

非価格要素審査の審査項目及び配点は、表 3-1 に示すとおりである。

- ◆ 非価格要素点は 70 点満点とする。

表 3-1 非価格要素審査における審査項目及び配点

| 審査項目 | | 評価の視点 | 配点 | 様式番号 (枚数) |
|-----------|---------------|---|----|--------------------------------------|
| 運転・維持管理体制 | 1)組織計画及び連絡体制 | 本施設の安定性、安全性を確保しつつ、効率的に運転・維持管理できる、組織計画及び連絡体制の構築について優れた提案となっているか。 | 4 | 様式7-1 (A4 2ページ以内) |
| 搬入管理業務 | 1)搬入禁止物・処理不適物 | 搬入禁止物・処理不適物の混入防止対策として優れた提案となっているか。 | 2 | 様式7-2 (A4 2ページ以内) |
| 運転管理業務 | 1)運転管理計画 | 搬入量の約17%を汚泥が占めることや資料(施設調査報告書、精密機能検査報告書等)及び現地見学会等を踏まえ、本施設を安全かつ安定的に運転できる優れた提案となっているか。 | 10 | 様式7-3 (A4 3ページ以内) |
| 維持管理業務 | 1)調達計画 | 災害発生等の不測の事態が発生した際にも本施設を安定的に稼働できる調達計画となっているか。 | 3 | 様式7-4 (A4 2ページ以内) |
| | 2)点検・検査計画 | 資料(施設調査報告書、精密機能検査報告書等)や現地見学会等を踏まえた上で、本施設の健全性を維持するのに適切な点検・検査計画となっているか。 | 4 | 様式7-5 (A4 3ページ以内) |
| | 3)補修・更新計画 | 資料(施設調査報告書、精密機能検査報告書等)や現地見学会等を踏まえた上で、本施設の健全性を維持するのに適切な補修・更新計画となっているか。 | 10 | 様式7-6 (A4 3ページ以内) |
| | 4)本事業終了時の対応 | 本事業終了後、市及び市が指定する第三者に対して適切かつ円滑な引継ぎができる提案となっているか。 | 2 | 様式7-7 (A4 2ページ以内) |
| 環境管理業務 | 1)環境保全計画 | 周辺環境への影響監視に留意した環境保全計画となっているか。また、要監視基準値の設定やその判定方法については適確か。 | 8 | 様式7-8 (A4 3ページ以内) |
| 安全衛生管理業務 | 1)作業環境保全計画 | 作業員の安全確保に十分配慮した計画となっているか。 | 4 | 様式7-9 (A4 2ページ以内) |
| 防災管理業務 | 1)防災管理計画 | 災害等の不測の事態に対して十分配慮した計画となっているか。 | 4 | 様式7-10 (A4 2ページ以内) |
| 情報管理業務 | 1)情報管理計画 | 各報告書の作成方法やデータ等の管理が適切な計画となっているか。 | 2 | 様式7-11 (A4 2ページ以内) |
| リスク管理業務 | 1)リスク管理 | 本事業に伴うリスクの認識と対応策について優れた提案となっているか。 | 7 | 様式7-12 (A4 3ページ以内) |
| 地域貢献 | 1)地域貢献 | 地元企業との連携・活用(用役調達、補修工事の発注)について、地元発注に関する方針や考え方、地元企業への発注予定額が優れた提案となっているか。 (補完資料) 年度別の地元企業への発注予定額を提案すること。 | 10 | 様式7-13-1 様式7-13-2 各(A4 1ページ以内) |

2) 非価格要素審査における得点化方法

- (1) 非価格要素は表 3-1 に示す各審査項目を表 3-2 に示す採点基準により得点化し、その合計点とする。

表 3-2 審査項目の採点基準及び得点化方法

| 評価 | 採点基準 | 得点化方法 |
|----|------------|-----------|
| A | 特に優れている | (配点× 1) |
| B | AからCの間 | (配点×0.75) |
| C | 優れている | (配点× 0.5) |
| D | CからEの間 | (配点×0.25) |
| E | 要求水準を満たす程度 | (配点× 0) |

- (2) 各審査項目の評価点については、各委員が個別に行った評価の平均値とする。なお、平均値を求める際は、小数点第3位を四捨五入して、小数点第2位まで算出する。
- (3) (2)の結果を基に、各審査項目の評価点の合計を非価格要素点とする。

3. 価格審査

価格点については、30点満点とし、表 3-3 に示す採点基準により得点化する。

表 3-3 価格点の採点基準

| 見積上限価格に対する 見積価格の率 | 該当金額 | 価格点 |
|----------------------|---------------------------------|-----|
| 80%未満 | 2,692,262,399 円以下 | 30 |
| 80%以上 85%未満 | 2,692,262,400 円～2,860,528,799 円 | 25 |
| 85%以上 90%未満 | 2,860,528,800 円～3,028,795,199 円 | 20 |
| 90%以上 95%未満 | 3,028,795,200 円～3,197,061,599 円 | 15 |
| 95%以上 100%以下 | 3,197,061,600 円～3,365,328,000 円 | 10 |

4. 総合評価

非価格要素点と価格点の合計値を総合評価点とし、総合評価点が最も高い応募者を受託候補者とする。

$$\blacklozenge \text{ 総合評価点 (100 点満点) } = \text{非価格要素点 (70 点満点) } + \text{価格点 (30 点満点)}$$

ただし、総合評価点の最も高い提案が複数ある場合には、非価格要素点が高い方の応募者を受託候補者とする。

なお、非価格要素点も同点の場合は、以下の方法で受託候補者を決定する。

- ① 維持管理業務 3) 補修・更新計画の評価点が高い方の応募者
【①も同点の場合】
- ② 運転管理業務 1) 運転管理計画の評価点が高い方の応募者
【②も同点の場合】
- ③ 地域貢献 1) 地域貢献の評価点が高い方の応募者
【③も同点の場合】
- ④ 見積価格の低い方の応募者

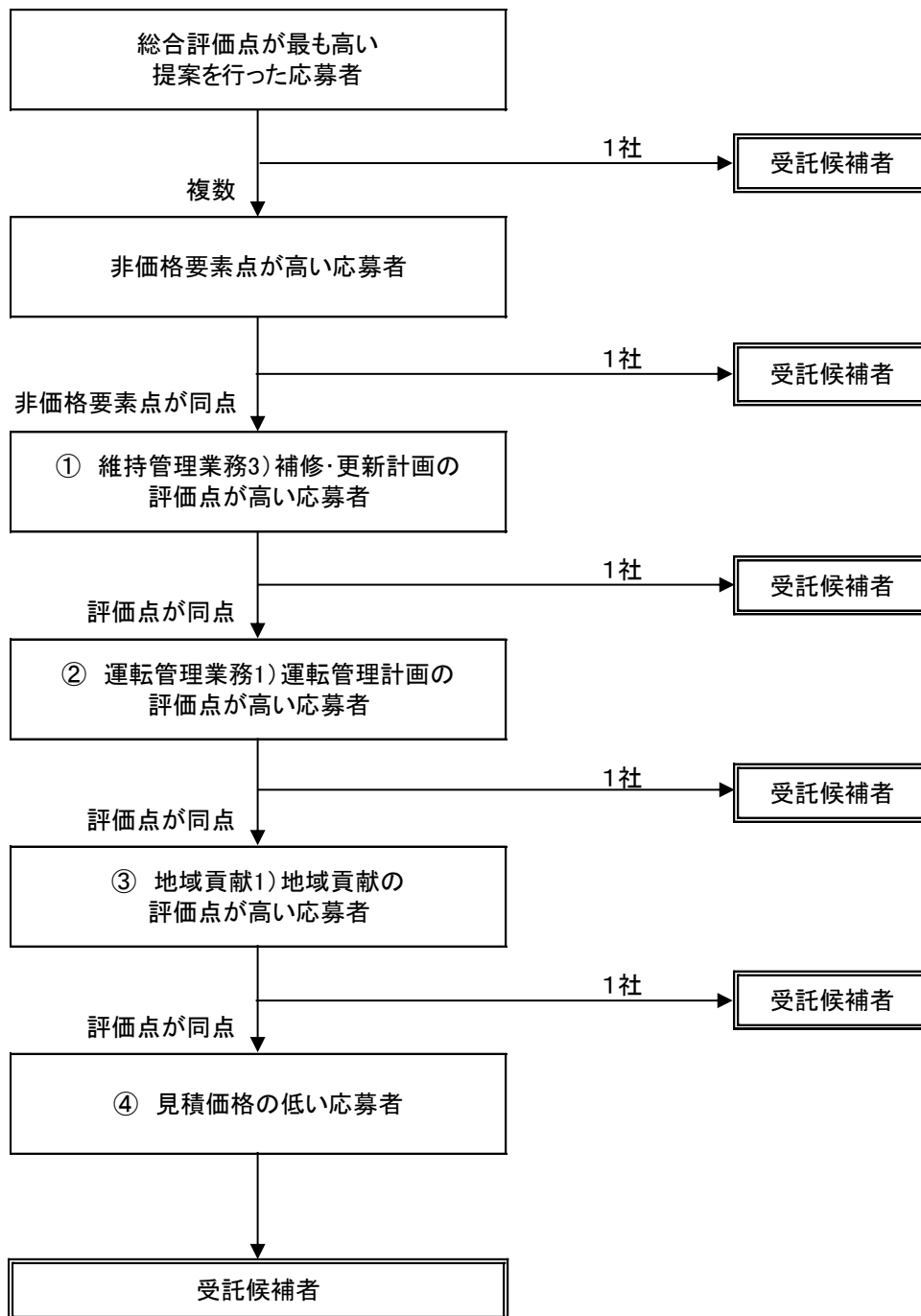


図 3-1 総合評価による受託候補者決定の手順