

令和元年度  
(平成30年度実績)

## 山陽小野田市の国保



福祉部国保年金課

令和元年8月23日作成

# 目 次

1 事務機構、職員体制及び事務分掌	1
2 国民健康保険運営協議会	2
3 被保険者	
年度別人口・世帯数・被保険者の推移	3
国保被保険者数の内訳	4
被保険者異動状況	5
年齢階層別被保険者数	6
4 保険給付	
医療費（療養諸費）	7
療養給付費	8
療養費	9
業種別医療費等諸率の推移	10
高額療養費、高額介護合算療養費	11
任意給付	11
医療統計	
年齢階層別性別診療	12
年齢階層別入院・入院外診療費	13
疾病大分類別集計	14
疾病大分類別集計推移	15
疾病中分類別診療費順位の推移	16
疾病中分類別件数順位の推移	17
校区別診療状況	18
5 保健事業	
特定健診	19
特定保健指導	20
内臓脂肪症候群の該当者・予備群の減少率	20
はり・きゅう施術補助	21
各種検診受診状況	21
保健師等による訪問指導状況	21

## 6 保険料

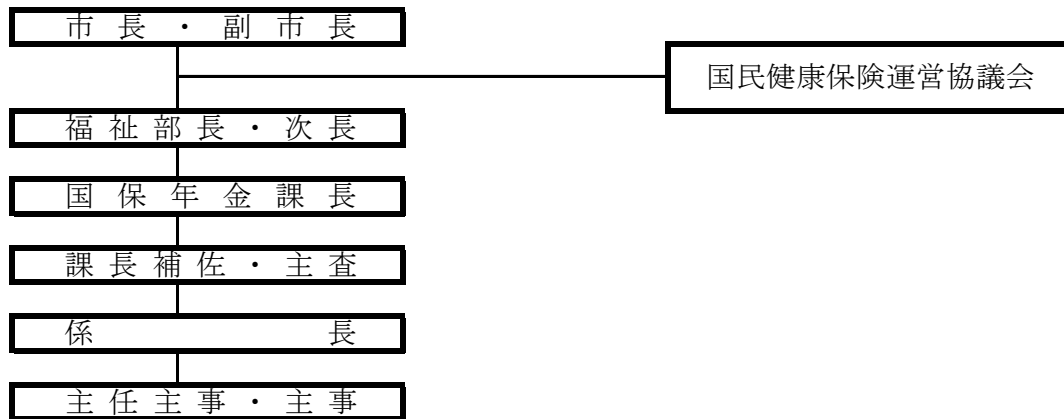
保険料率	22
算定額割合	23
保険料（現年度分）1人当たり調定額	24
課税対象額等の推移（医療給付費分）	25
保険料軽減状況	26
保険料収納状況の推移	27
不納欠損処分等の推移	28
納付方法別収納状況	29
滞納、督促、差押え等の状況	29
申請減免実施数及び減免額	30

## 7 保険財政

国民健康保険の収支状況	31
国民健康保険事業収支状況（被保険者1人当たり）	32
国庫支出金の状況	33
県支出金の状況	33
前期高齢者交付金の状況	33
一般会計繰入金の状況	34
所得別世帯状況	35
所得別滞納世帯・短期証世帯・資格証世帯状況	36
所得別差押件数	36
所得内容別人数状況	37

# 1 事務機構、職員体制及び事務分掌 (H31. 4. 1現在)

## ■事務機構



## ■職員数

20. 4. 1	13名	(課長1 補佐1 主査2 主任2 主事7 )	嘱託1 臨時3	計17名
20. 7. 1	14名	(課長1 補佐1 主査2 主任2 主事8 )	嘱託1 臨時3	計18名
21. 4. 1	15名	(課長1 補佐1 主査3 主任2 主事8 )	嘱託1 臨時3	計19名
21. 10. 1	16名	(課長1 補佐1 主査3 主任2 主事9 )	嘱託1 臨時3	計20名
22. 4. 1	16名	(課長1 主幹1 補佐1 主査1 主任1 主事11)	嘱託1 臨時3	計20名
		※1名は南支所勤務		
23. 4. 1	15名	(課長1 補佐1 主査1 係長2 主任2 主事8 )	嘱託1 臨時2	計18名
24. 4. 1	17名	(内兼務2) (課長1 補佐1 主査1 係長1 主任3 主事9 技師1)	臨時1	計18名
25. 4. 1	15名	(課長1 補佐1 係長3 主事10)	臨時1	計16名
26. 4. 1	15名	(課長1 主幹1 係長3 主事10)	臨時1	計16名
26. 10. 1	14名	(課長1 係長3 主事10)	臨時1	計15名
27. 4. 1	15名	(課長1 主幹1 係長3 主任主事6 主事4)	臨時1	計16名
28. 4. 1	15名	(課長1 主幹1 係長3 主任3 主任主事1 主事6)	臨時1	計16名
29. 4. 1	15名	(課長1 主幹1 係長4 主任主事1 主事8)	臨時1	計16名
30. 4. 1	15名	(課長1 課長補佐1 係長4 主事9)	任期付1 臨時1	計17名
31. 4. 1	15名	(課長1 課長補佐1 主査2、係長2 主任主事1 主事8※)	任期付1 臨時2	計18名
		※主事のうち1名は育児休暇中		

## ■事務分掌

- 課長、課長補佐 2名
  - 1 国民健康保険事業の企画及び運営に関する事項
  - 2 特別会計の予算及び決算に関する事項
  - 3 国民健康保険運営協議会に関する事項
- 国保係 7名
  - 1 国民健康保険料の賦課に関する事項
  - 2 国民健康保険の給付に関する事項
  - 3 国民健康保険の資格に関する事項
- 収納係 4名
  - 1 国民健康保険料及び後期高齢者医療保険料の徴収、督促及び滞納処分に関する事項
- 年金高齢医療係 4名
  - 1 後期高齢者医療に関する事項
  - 2 国民年金の普及に関する事項
- 特定健診係 1名
  - 1 国民健康保険の特定健康診査及び特定保健指導に関する事項
  - 2 後期高齢者医療の健康診査に関する事項

## 2 国民健康保険運営協議会

国民健康保険運営協議会は、国民健康保険法第11条及び国民健康保険法施行令第3条の規定に基づき、市長の諮問機関として国民健康保険事業の運営に関する重要事項その他必要事項を審議する機関である。

### ■山陽小野田市国民健康保険運営協議会委員名簿（平成31年3月31日現在）

任期：平成29年8月1日～平成31年7月31日（敬称略）

	代表区分	氏名
被保険者代表	被保険者	雨宮宏枝
	被保険者	酒井和枝
	被保険者	斉藤邦子
	被保険者	峰永三枝子
保険医等代表	小野田医師会	藤村嘉彦
	厚狭郡医師会	民谷正彰
	小野田歯科医師会	岡野洋三
	山陽小野田薬剤師会	藤原哲
公益代表	山陽商工会議所	○加藤政明
	小野田商工会議所	町田正勝
	山陽小野田市老人クラブ連合会	◎平田武
	山陽小野田市女性団体連絡協議会	末富みどり
被用者保険代表	全国健康保険協会山口支部	新里英輝
	山陽小野田市人事課長	辻村征宏

◎会長 ○副会長

### ■協議会開催状況

- 23. 9. 29 ①平成22年度歳入歳出決算  
②一部負担金の徴収猶予及び減免に関する要綱の改正
- 24. 2. 23 ①平成23年度補正予算 ②平成24年度歳入歳出予算
- 24. 9. 27 ①平成23年度歳入歳出決算
- 25. 2. 14 ①平成24年度補正予算 ②平成25年度歳入歳出予算  
③条例の一部改正
- 25. 8. 29 ①平成24年度歳入歳出決算 ②条例の一部改正  
③平成25年度補正予算
- 26. 2. 20 ①平成25年度補正予算 ②平成26年度歳入歳出予算  
③条例の一部改正
- 26. 8. 21 ①平成25年度歳入歳出決算
- 27. 2. 19 ①平成26年度補正予算 ②平成27年度歳入歳出予算  
③条例の一部改正
- 27. 8. 27 ①平成26年度歳入歳出決算 ②平成27年度国民健康保険料率
- 28. 2. 18 ①平成27年度補正予算 ②平成28年度歳入歳出予算  
③条例の一部改正 ④国民健康保険データヘルス計画
- 28. 8. 25 ①平成27年度歳入歳出決算 ②平成28年度補正予算  
③平成28年度国民健康保険料率
- 29. 2. 16 ①平成28年度補正予算 ②平成29年度歳入歳出予算  
③条例の一部改正 ④平成29年度国民健康保険料率  
⑤県広域化
- 29. 8. 24 ①平成28年度歳入歳出決算 ②平成29年度国民健康保険料率  
③県広域化
- 30. 1. 18 ①平成29年度補正予算 ②条例の一部改正  
③平成30年度歳入歳出予算 ④平成30年度国民健康保険料率  
⑤第2期国民健康保険データヘルス計画
- 30. 3. 29 ①第2期国民健康保険データヘルス計画  
②平成29年度補正予算 ③平成30年度国民健康保険料率
- 30. 5. 24 ①平成30年度国民健康保険料率
- 30. 8. 30 ①平成29年度歳入歳出決算 ②条例の一部改正
- 31. 1. 31 ①平成30年度補正予算 ②平成31年度歳入歳出予算  
③平成31年度国民健康保険料率 ④条例の一部改正  
⑤平成31年度新規疾病予防事業

### 3 被保険者

■年度別人口・世帯数・被保険者数の推移（年度末現在）

（単位：世帯、%、人）

年度	世 帯 数			人 口		
	全 市	国保加入世帯	加入率	全 市	国保被保険者	加入率
2	15,408	6,434	41.76	46,491	12,902	27.75
3	15,875	6,510	41.01	46,914	12,703	27.08
4	16,050	6,594	41.08	46,866	12,681	27.06
5	16,267	6,656	40.92	46,993	12,690	27.00
6	16,410	6,812	41.51	46,913	12,739	27.15
7	16,079	7,004	43.56	45,946	12,923	28.13
8	16,868	7,114	42.17	46,752	13,006	27.82
9	17,088	7,287	42.64	46,766	13,161	28.14
10	17,231	7,499	43.52	46,481	13,445	28.93
11	17,366	7,766	44.72	46,203	13,802	29.87
12	16,735	8,013	47.88	45,085	14,063	31.19
13	17,637	8,287	46.99	45,998	14,502	31.53
14	17,837	8,563	48.01	45,967	14,976	32.58
15	18,029	8,869	49.19	45,840	15,537	33.89
16	27,223	13,868	50.94	67,618	24,078	35.61
17	27,478	14,053	51.14	67,855	24,255	35.75
18	27,681	14,236	51.43	67,610	24,300	35.94
19	27,721	14,184	51.17	67,039	23,806	35.51
20	27,992	9,708	34.68	66,777	15,910	23.83
21	28,175	9,484	33.66	66,442	15,499	23.33
22	28,336	9,476	33.44	66,157	15,630	23.63
23	28,390	9,394	33.09	65,740	15,197	23.12
24	28,465	9,363	32.89	65,275	15,086	23.11
25	28,459	9,259	32.53	64,758	14,797	22.85
26	28,600	9,228	32.27	64,433	14,637	22.72
27	28,701	8,951	31.19	64,100	14,048	21.92
28	28,837	8,583	29.76	63,777	13,293	20.84
29	28,899	8,428	29.16	63,313	12,880	20.34
30	28,967	8,290	28.62	62,836	12,577	20.02

■ 国保被保険者数の内訳（年度間平均）

（単位：人、％）

年度	一 般	割合	退 職	割合	老 人	割合	合 計
元	7,549	57.74%	2,700	20.65%	2,826	21.61%	13,075
2	7,216	55.93%	2,666	20.66%	3,020	23.41%	12,902
3	6,867	54.06%	2,651	20.87%	3,185	25.07%	12,703
4	6,717	52.97%	2,605	20.54%	3,359	26.49%	12,681
5	6,579	51.84%	2,593	20.43%	3,518	27.72%	12,690
6	6,406	50.29%	2,599	20.40%	3,734	29.31%	12,739
7	6,373	49.32%	2,609	20.19%	3,941	30.50%	12,923
8	6,216	47.79%	2,621	20.15%	4,169	32.05%	13,006
9	6,112	46.44%	2,686	20.41%	4,363	33.15%	13,161
10	6,131	45.60%	2,731	20.31%	4,583	34.09%	13,445
11	6,172	44.72%	2,788	20.20%	4,842	35.08%	13,802
12	6,097	43.35%	2,736	19.46%	5,230	37.19%	14,063
13	6,230	42.96%	2,737	18.87%	5,535	38.17%	14,502
14	6,437	42.98%	2,762	18.44%	5,777	38.58%	14,976
15	6,734	43.34%	3,130	20.15%	5,673	36.51%	15,537
16	10,044	41.71%	5,438	22.58%	8,596	35.70%	24,078
17	9,812	40.45%	6,044	24.92%	8,399	34.63%	24,255
18	9,690	39.88%	6,495	26.73%	8,115	33.40%	24,300
19	9,512	39.44%	6,814	28.25%	7,791	32.31%	24,117
20	14,171	88.59%	1,826	11.41%			15,997
21	14,526	91.23%	1,397	8.77%			15,923
22	14,158	90.58%	1,472	9.42%			15,630
23	13,761	88.99%	1,703	11.01%			15,464
24	13,634	89.26%	1,640	10.74%			15,274
25	13,586	90.25%	1,468	9.75%			15,054
26	13,668	91.74%	1,230	8.26%			14,898
27	13,702	94.07%	863	5.93%			14,565
28	13,261	96.11%	537	3.89%			13,798
29	12,902	97.99%	264	2.01%			13,166
30	12,784	99.27%	94	0.73%			12,878

(単位：人)

異動事由		年度						
		24	25	26	27	28	29	30
資格取得	転入	488	450	420	406	368	443	423
	社保離脱	2,162	1,973	1,833	1,617	1,560	1,644	1,695
	生保廃止	75	50	55	45	47	60	41
	出生	55	40	49	58	26	36	32
	後期離脱	1	1	0	4	2	3	2
	その他	18	18	11	10	16	23	18
	計	2,799	2,532	2,368	2,140	2,019	2,209	2,211
資格喪失	転出	375	378	365	341	316	350	363
	社保加入	1,559	1,652	1,310	1,446	1,474	1,283	1,238
	生保開始	90	65	61	54	64	48	38
	死亡	126	111	110	89	90	91	86
	後期加入	727	555	645	761	773	752	740
	その他	33	60	37	38	57	98	48
	計	2,910	2,821	2,528	2,729	2,774	2,622	2,513
増減	△ 111	△ 289	△ 160	△ 589	△ 755	△ 413	△ 302	



■年齢階層別被保険者数(令和元年5月末現在)

(単位：人、%、歳)

年齢階層	一般被保険者			退職被保険者			一般+退職被保険者			
	男	女	計	男	女	計	男	女	計	構成比
0～4歳	80	93	173	0	0	0	80	93	173	1.36%
5～9歳	122	116	238	0	0	0	122	116	238	1.87%
10～14歳	132	108	240	0	0	0	132	108	240	1.88%
15～19歳	131	115	246	0	0	0	131	115	246	1.93%
20～24歳	144	125	269	0	0	0	144	125	269	2.11%
25～29歳	130	116	246	0	0	0	130	116	246	1.93%
30～34歳	155	159	314	0	0	0	155	159	314	2.46%
35～39歳	202	184	386	0	0	0	202	184	386	3.03%
40～44歳	243	226	469	0	0	0	243	226	469	3.68%
45～49歳	268	250	518	0	0	0	268	250	518	4.06%
50～54歳	240	244	484	0	0	0	240	244	484	3.80%
55～59歳	247	330	577	0	1	1	247	331	578	4.53%
60～64歳	512	814	1,326	4	16	20	516	830	1,346	10.56%
65～69歳	1,511	1,877	3,388	0	1	1	1,511	1,878	3,389	26.58%
70～74歳	1,753	2,101	3,854	0	0	0	1,753	2,101	3,854	30.23%
合計	5,870	6,858	12,728	4	18	22	5,874	6,876	12,750	100.00%
平均年齢	56.7	58.7	57.8	62.8	63.5	63.4	56.7	58.9	57.9	

## 4 保険給付

### ■医療費（療養諸費）

#### 【一般被保険者】

(単位：人、件、円)

年度	被保険者数	件数	費用額	保険者負担額	1人当たり	
					費用額	負担額
26	13,668	270,281	5,784,040,651	4,259,147,176	423,181	311,615
27	13,702	271,853	5,992,104,168	4,398,412,099	437,316	321,005
28	13,261	269,790	5,914,424,302	4,331,153,422	446,001	326,608
29	12,902	266,214	5,924,838,211	4,334,614,701	459,219	335,965
30	12,784	266,082	6,094,656,370	4,457,613,894	476,741	348,687

#### 【退職被保険者】

(単位：人、件、円)

年度	被保険者数	件数	費用額	保険者負担額	1人当たり	
					費用額	負担額
26	1,230	25,285	491,767,137	343,778,501	399,811	279,495
27	863	19,192	401,935,550	281,010,212	465,742	325,620
28	537	11,053	268,345,351	187,045,272	499,712	348,315
29	264	5,895	168,557,642	117,149,437	638,476	443,748
30	94	2,207	42,107,409	29,330,217	447,951	312,024

#### 【全被保険者】

(単位：人、件、円)

年度	被保険者数	件数	費用額	保険者負担額	1人当たり	
					費用額	負担額
26	14,898	295,566	6,275,807,788	4,602,925,677	421,252	308,963
27	14,565	291,045	6,394,039,718	4,679,422,311	439,000	321,279
28	13,798	280,843	6,182,769,653	4,518,198,694	448,092	327,453
29	13,166	272,109	6,093,395,853	4,451,764,138	462,813	338,126
30	12,878	268,289	6,136,763,779	4,486,944,111	476,531	348,419

■療養給付費

【一般被保険者】

(単位：円)

年度	費用額				調剤	食事療養費	訪問看護
	入院	入院外	歯科	計			
26	2,334,812,080	1,660,442,021	350,845,820	4,346,099,921	1,209,258,763	157,494,418	28,824,010
27	2,376,048,894	1,721,612,158	342,607,310	4,440,268,362	1,320,185,281	155,431,393	33,524,340
28	2,370,065,316	1,720,690,134	345,700,630	4,436,456,080	1,246,081,431	153,906,485	36,542,570
29	2,400,692,186	1,706,096,633	353,269,930	4,460,058,749	1,232,764,588	156,002,656	35,002,580
30	2,555,225,468	1,732,654,870	356,401,910	4,644,282,248	1,194,609,308	167,047,575	44,744,730

【退職被保険者】

(単位：円)

年度	費用額				調剤	食事療養費	訪問看護
	入院	入院外	歯科	計			
26	178,278,921	158,616,373	31,062,390	367,957,684	108,615,100	8,873,971	1,808,570
27	139,053,100	139,452,870	27,245,020	305,750,990	81,997,640	7,044,094	3,681,900
28	105,382,770	87,889,630	14,040,300	207,312,700	50,466,070	7,084,810	1,613,300
29	72,257,970	54,395,660	7,686,310	134,339,940	28,199,060	4,581,910	352,440
30	10,147,270	17,389,490	1,849,750	29,386,510	11,352,190	523,168	265,440

【全被保険者】

(単位：円)

年度	費用額				調剤	食事療養費	訪問看護
	入院	入院外	歯科	計			
26	2,513,091,001	1,819,058,394	381,908,210	4,714,057,605	1,317,873,863	166,368,389	30,632,580
27	2,515,101,994	1,861,065,028	369,852,330	4,746,019,352	1,402,182,921	162,475,487	37,206,240
28	2,475,448,086	1,808,579,764	359,740,930	4,643,768,780	1,296,547,501	160,991,295	38,155,870
29	2,472,950,156	1,760,492,293	360,956,240	4,594,398,689	1,260,963,648	160,584,566	35,355,020
30	2,565,372,738	1,750,044,360	358,251,660	4,673,668,758	1,205,961,498	167,570,743	45,010,170

■療養費

【一般被保険者】

(単位：件、円)

年度	一般診療		補装具		柔道整復		その他		計	
	件数	費用額	件数	費用額	件数	費用額	件数	費用額	件数	費用額
26	232	2,221,244	190	5,811,687	4,120	30,954,328	148	3,376,280	4,690	42,363,539
27	153	1,612,400	179	4,638,975	4,524	34,408,432	87	2,034,985	4,943	42,694,792
28	218	2,104,649	155	4,093,987	4,442	32,976,675	77	2,262,425	4,892	41,437,736
29	196	1,907,314	175	4,785,365	4,313	31,769,589	74	2,547,370	4,758	41,009,638
30	271	2,440,648	178	5,387,640	4,479	32,154,906	107	3,989,315	5,035	43,972,509

【退職被保険者】

(単位：件、円)

年度	一般診療		補装具		柔道整復		その他		計	
	件数	費用額	件数	費用額	件数	費用額	件数	費用額	件数	費用額
26	101	1,035,540	11	865,811	374	2,605,941	1	4,520	487	4,511,812
27	2	18,230	19	753,345	301	2,112,481	7	576,870	329	3,460,926
28	0	0	5	93,951	216	1,774,520	0	0	221	1,868,471
29	0	0	1	34,950	163	1,049,342	0	0	164	1,084,292
30	0	0	5	88,711	65	491,390	0	0	70	580,101

【全被保険者】

(単位：件、円)

年度	一般診療		補装具		柔道整復		その他		計	
	件数	費用額	件数	費用額	件数	費用額	件数	費用額	件数	費用額
26	333	3,256,784	201	6,677,498	4,494	33,560,269	149	3,380,800	5,177	46,875,351
27	155	1,630,630	198	5,392,320	4,825	36,520,913	94	2,611,855	5,272	46,155,718
28	218	2,104,649	160	4,187,938	4,658	34,751,195	77	2,262,425	5,113	43,306,207
29	196	1,907,314	176	4,820,315	4,476	32,818,931	74	2,547,370	4,922	42,093,930
30	271	2,440,648	183	5,476,351	4,544	32,646,296	107	3,989,315	5,105	44,552,610

■業種別医療費等諸率の推移

1人当たり費用額

(単位：円)

年度	計	入院	入院外	歯科	調剤	食事療養	訪問看護	療養費等
26	421,252	168,686	122,101	25,635	88,460	11,167	2,056	3,146
27	439,000	172,681	127,777	25,393	96,271	11,155	2,554	3,169
28	448,092	179,406	131,076	26,072	93,966	11,668	2,765	3,139
29	462,813	187,829	133,715	27,416	95,774	12,197	2,685	3,197
30	476,531	199,206	135,894	27,819	93,645	13,012	3,495	3,460

受診率 (レセプト件数 ÷ 被保険者数)

(単位：%)

年度	計	入院	入院外	歯科	調剤	食事療養	訪問看護	療養費等
26	1220.9%	34.0%	1013.0%	171.7%	—	—	2.1%	—
27	1232.6%	33.6%	1021.4%	174.9%	—	—	2.7%	—
28	1255.4%	35.2%	1036.7%	180.3%	—	—	3.3%	—
29	1274.4%	36.4%	1049.0%	185.8%	—	—	3.3%	—
30	1285.0%	37.6%	1051.0%	192.3%	—	—	4.1%	—

1件当たり日数

(単位：日)

年度	計	入院	入院外	歯科	調剤	食事療養	訪問看護	療養費等
26	2.3	18.0	1.7	2.2	—	—	8.0	—
27	2.2	18.1	1.7	2.2	—	—	8.1	—
28	2.2	18.3	1.7	2.1	—	—	7.3	—
29	2.2	18.6	1.6	2.0	—	—	7.3	—
30	2.2	19.2	1.6	2.0	—	—	7.5	—

1日当たり費用額

(単位：円)

年度	計	入院	入院外	歯科	調剤	食事療養	訪問看護	療養費等
26	15,143	27,604	6,963	6,762	5,044	1,827	11,952	—
27	15,851	28,488	7,328	6,720	5,521	1,840	11,649	—
28	16,039	27,792	7,596	6,871	5,446	1,807	11,697	—
29	16,390	27,809	7,740	7,260	5,544	1,806	11,339	—
30	16,712	27,676	7,993	7,317	5,508	1,808	11,479	—

■高額療養費、高額介護合算療養費

(単位：件、円)

年 度	高額療養費			高額介護合算療養費			
	件数	支給額	1件当たり 支給額	件数	支給額	1件当たり 支給額	
26	一般	9,945	553,733,819	55,680	10	85,763	8,576
	退職	515	52,830,864	102,584	0	0	0
	計	10,460	606,564,683	57,989	10	85,763	8,576
27	一般	9,869	600,888,683	60,886	18	313,615	17,423
	退職	461	42,672,753	92,566	1	17,825	17,825
	計	10,330	643,561,436	62,300	19	331,440	17,444
28	一般	10,163	585,488,749	57,610	13	241,568	18,582
	退職	403	34,387,910	85,330	1	16,159	16,159
	計	10,566	619,876,659	58,667	14	257,727	18,409
29	一般	10,422	581,852,323	55,829	24	403,292	16,804
	退職	244	20,680,164	84,755	0	0	0
	計	10,666	602,532,487	56,491	24	403,292	16,804
30	一般	11,315	640,578,955	56,613	24	378,673	15,778
	退職	96	7,532,012	78,458	0	0	0
	計	11,411	648,110,967	56,797	24	378,673	15,778

■任意給付

(単位：件、円)

年 度	出産育児一時金			葬 祭 費		
	件数	1件の支給額	給付額	件数	1件の支給額	給付額
26	43	404,000	16,079,372	114	50,000	5,700,000
		420,000				
27	46	404,000	18,113,495	88	50,000	4,400,000
		420,000				
28	28	404,000	11,714,474	89	50,000	4,450,000
		420,000				
29	26	404,000	10,920,000	80	50,000	4,000,000
		420,000				
30	27	404,000	10,619,022	86	50,000	4,300,000
		420,000				

■年齢階層別性別診療 令和元年5月診療分

(単位：人、件、%、円)

年齢階層	男			女			計			
	被保険者数	件数	受診率	被保険者数	件数	受診率	被保険者数	件数	受診率	1人当たり診療費
0～4歳	85	83	97.6%	95	87	91.6%	180	170	94.4%	6,959
5～9歳	120	119	99.2%	119	92	77.3%	239	211	88.3%	6,965
10～14歳	134	75	56.0%	106	59	55.7%	240	134	55.8%	3,644
15～19歳	135	73	54.1%	112	43	38.4%	247	116	47.0%	5,221
20～24歳	147	47	32.0%	127	69	54.3%	274	116	42.3%	10,251
25～29歳	129	42	32.6%	111	68	61.3%	240	110	45.8%	6,198
30～34歳	159	80	50.3%	156	111	71.2%	315	191	60.6%	19,846
35～39歳	202	131	64.9%	185	145	78.4%	387	276	71.3%	15,134
40～44歳	245	141	57.6%	228	181	79.4%	473	322	68.1%	22,070
45～49歳	264	165	62.5%	253	208	82.2%	517	373	72.1%	24,597
50～54歳	245	183	74.7%	238	252	105.9%	483	435	90.1%	23,773
55～59歳	244	225	92.2%	334	318	95.2%	578	543	93.9%	36,734
60～64歳	521	517	99.2%	849	852	100.4%	1,370	1,369	99.9%	33,981
65～69歳	1,542	1,674	108.6%	1,916	2,205	115.1%	3,458	3,879	112.2%	36,787
70～74歳	1,712	2,342	136.8%	2,035	2,899	142.5%	3,747	5,241	139.9%	36,740
合計	5,884	5,897	100.2%	6,864	7,589	110.6%	12,748	13,486	105.8%	30,554

■は、各項目の上位3位

■年齢階層別入院・入院外診療費 令和元年5月診療分

(単位：人、%、件、円)

年齢階層	被保険者数	構成比	入院			入院外		
			件数	診療費	1件当たり診療費	件数	診療費	1件当たり診療費
0～4歳	180	1.41%	3	1,314,400	438,133	167	1,348,210	8,073
5～9歳	239	1.87%	0	0	0	211	1,550,530	7,348
10～14歳	240	1.88%	2	1,577,930	788,965	132	867,150	6,569
15～19歳	247	1.94%	2	815,530	407,765	114	890,210	7,809
20～24歳	274	2.15%	5	2,737,220	547,444	111	1,029,360	9,274
25～29歳	240	1.88%	5	1,274,560	254,912	105	1,423,400	13,556
30～34歳	315	2.47%	3	2,098,250	699,417	188	1,900,480	10,109
35～39歳	387	3.04%	4	1,314,090	328,523	272	3,399,830	12,499
40～44歳	473	3.71%	7	3,013,870	430,553	315	3,885,750	12,336
45～49歳	517	4.06%	18	8,007,260	444,848	355	5,632,670	15,867
50～54歳	483	3.79%	19	8,014,740	421,828	416	5,286,540	12,708
55～59歳	578	4.53%	31	12,872,920	415,255	512	8,531,520	16,663
60～64歳	1,370	10.75%	66	40,698,200	616,639	1,303	18,190,730	13,961
65～69歳	3,458	27.13%	108	69,381,770	642,424	3,771	51,412,260	13,634
70～74歳	3,747	29.39%	135	70,439,050	521,771	5,106	64,110,460	12,556
合計	12,748	100.00%	408	223,559,790	547,941	13,078	169,459,100	12,958

■は、各項目の上位3位



■疾病大分類別集計 令和元年5月診療分

(単位：件、日、円、%)

疾病大分類	件数	日数	診療費	1人当たり 診療費	受診率	1件当たり	
						日数	診療費
1. 感染症及び寄生虫症	288	532	6,775,680	532	2.26%	1.85	23,527
2. 新生物	507	1,532	60,347,640	4,734	3.98%	3.02	119,029
3. 血液及び造血器の疾患 並びに免疫機構の障害	47	117	3,827,400	300	0.37%	2.49	81,434
4. 内分泌、栄養及び代謝 疾患	1,404	2,212	30,625,570	2,402	11.01%	1.58	21,813
5. 精神及び行動の障害	789	4,343	47,410,110	3,719	6.19%	5.50	60,089
6. 神経系の疾患	340	1,226	20,458,790	1,605	2.67%	3.61	60,173
7. 眼及び付属器の疾患	925	1,153	11,808,880	926	7.26%	1.25	12,766
8. 耳及び乳様突起の疾患	199	325	1,587,610	125	1.56%	1.63	7,978
9. 循環器系の疾患	2,545	3,982	70,533,530	5,533	19.97%	1.56	27,715
10. 呼吸器系の疾患	980	1,623	15,946,900	1,251	7.69%	1.66	16,272
11. 消化器系の疾患	2,603	4,951	46,855,020	3,675	20.42%	1.90	18,000
12. 皮膚及び皮下組織の疾 患	660	906	4,882,760	383	5.18%	1.37	7,398
13. 筋骨格系及び結合組織の 疾患	1,142	3,079	23,375,480	1,834	8.96%	2.70	20,469
14. 腎尿路生殖器系の疾患	376	1,045	23,978,370	1,881	2.95%	2.78	63,772
15. 妊娠、分娩及び産じょ く	6	13	414,710	33	0.05%	2.17	69,118
16. 周産期に発生した病態	2	5	148,580	12	0.02%	2.50	74,290
17. 先天奇形、染色体異常	27	37	1,932,200	152	0.21%	1.37	71,563
18. 症状診断不明状態	197	291	4,096,570	321	1.55%	1.48	20,795
19. 損傷、中毒及びその他 の外因の影響	449	1,335	18,013,090	1,413	3.52%	2.97	40,118
合 計	13,486	28,707	393,018,890	30,830	107.38%	2.13	29,143

■は、各項目の上位3位

■疾病大分類別集計推移（1人当たり診療費）

（単位：円）

疾病大分類	平成27年5月分	平成28年5月分	平成29年5月分	平成30年5月分	令和元年5月分
1. 感染症及び寄生虫症	286	333	535	254	532
2. 新生物	3,811	4,087	5,206	4,896	4,734
3. 血液及び造血器の疾患並びに免疫機構の障害	216	322	163	47	300
4. 内分泌、栄養及び代謝疾患	1,623	1,684	1,888	2,209	2,402
5. 精神及び行動の障害	3,217	3,486	3,614	3,771	3,719
6. 神経系の疾患	1,042	1,029	1,426	1,432	1,605
7. 眼及び付属器の疾患	922	871	1,136	1,196	926
8. 耳及び乳様突起の疾患	164	186	118	121	125
9. 循環器系の疾患	5,788	4,036	4,403	5,379	5,533
10. 呼吸器系の疾患	1,015	1,279	1,096	956	1,251
11. 消化器系の疾患	3,458	3,196	3,721	3,747	3,675
12. 皮膚及び皮下組織の疾患	537	532	374	405	383
13. 筋骨格系及び結合組織の疾患	1,850	1,791	1,884	2,481	1,834
14. 腎尿路生殖器系の疾患	1,966	1,626	1,640	1,919	1,881
15. 妊娠、分娩及び産じょく	124	13	30	14	33
16. 周産期に発生した病態	59	10	16	2	12
17. 先天奇形、染色体異常	40	82	142	52	152
18. 症状診断不明状態	323	292	160	361	321
19. 損傷、中毒及びその他の外因の影響	1,156	1,696	1,451	1,311	1,413
合計	27,597	26,550	29,001	30,554	30,830

は、各項目の上位3位

■疾病中分類別診療費順位の推移

(単位：万円)

順位	平成27年5月分		平成28年5月分		平成29年5月分		平成30年5月分		令和元年5月分	
	疾病名	診療費	疾病名	診療費	疾病名	診療費	疾病名	診療費	疾病名	診療費
1	統合失調症	3,248	統合失調症	3,313	統合失調症	3,237	統合失調症	3,208	統合失調症	3,132
2	高血圧性疾患	2,024	その他の悪性新生物	2,187	その他の悪性新生物	2,131	高血圧性疾患	2,215	糖尿病	2,212
3	その他の心疾患	2,023	高血圧性疾患	2,164	高血圧性疾患	1,975	歯肉炎及び歯周疾患	1,942	高血圧性疾患	1,905
4	歯肉炎及び歯周疾患	1,976	歯肉炎及び歯周疾患	1,824	歯肉炎及び歯周疾患	1,944	糖尿病	1,756	歯肉炎及び歯周疾患	1,810
5	腎不全	1,755	骨折	1,458	糖尿病	1,435	その他の悪性新生物	1,707	その他の悪性新生物	1,651
6	糖尿病	1,487	糖尿病	1,389	腎不全	1,420	腎不全	1,505	腎不全	1,632
7	脳梗塞	1,430	腎不全	1,300	その他の神経系の疾患	1,389	脳梗塞	1,424	その他循環器系の疾患	1,498
8	その他の悪性新生物	1,103	その他の神経系の疾患	1,114	その他の心疾患	1,352	その他の筋骨格系及び結合組織の疾患	1,165	その他心疾患	1,354
9	脊椎障害(脊椎症を含む)	1,061	脳梗塞	1,083	その他の内分泌、栄養及び代謝疾患	976	その他の神経系の疾患	1,095	その他の神経系の疾患	1,304
10	その他の神経系の疾患	1,043	関節症	859	その他の消化器系の疾患	921	骨折	1,063	骨折	862

■疾病中分類別件数順位の推移

(単位：件)

順位	平成27年5月分		平成28年5月分		平成29年5月分		平成30年5月分		令和元年5月分	
	疾病名	件数	疾病名	件数	疾病名	件数	疾病名	件数	疾病名	件数
1	高血圧性疾患	2,131	高血圧性疾患	2,171	高血圧性疾患	2,084	高血圧性疾患	2,016	高血圧性疾患	1,910
2	歯肉炎及び歯周疾患	1,445	歯肉炎及び歯周疾患	1,374	歯肉炎及び歯周疾患	1,432	歯肉炎及び歯周疾患	1,479	歯肉炎及び歯周疾患	1,451
3	その他の内分泌、栄養及び代謝疾患	714	糖尿病	724	糖尿病	683	糖尿病	693	糖尿病	673
4	糖尿病	704	その他の内分泌、栄養及び代謝疾患	706	その他の内分泌、栄養及び代謝疾患	662	脂質異常症	637	脂質異常症	587
5	屈折及び調節の障害	489	屈折及び調節の障害	480	屈折及び調節の障害	431	屈折及び調節の障害	454	屈折及び調節の障害	383
6	その他の損傷及び外因の影響	431	その他の損傷及び外因の影響	358	その他の眼及び付属器の疾患	400	その他の眼及び付属器の疾患	395	その他の眼及び付属器の疾患	363
7	その他の眼及び付属器の疾患	334	皮膚炎及び湿疹	314	その他の損傷及び外因の影響	340	その他の損傷及び外因の影響	310	皮膚炎及び湿疹	325
8	皮膚炎及び湿疹	313	その他の眼及び付属器の疾患	311	皮膚炎及び湿疹	311	気分〔感情〕障害	305	気分〔感情〕障害	315
9	気分障害	299	気分障害	301	気分障害	292	その他の皮膚及び皮下組織の疾患	286	その他の損傷及び外因の影響	298
10	その他の消化器系疾患	282	その他の消化器系疾患	283	関節症	279	その他の消化器系の疾患	272	その他の皮膚及び皮下組織の疾患	289

■校区別診療状況 令和元年5月診療分

(単位：人、件、日、円、%)

校区名	被保険者数	件数	日数	診療費	1人当たり診療費	受診率	1件当たり	
							日数	診療費
本山	731	723	1,489	27,055,310	37,011	98.9%	2.06	37,421
赤崎	872	881	1,983	26,587,560	30,490	101.0%	2.25	30,179
須恵	1,758	1,805	4,171	66,091,580	37,595	102.7%	2.31	36,616
小野田	1,222	1,351	2,753	35,517,170	29,065	110.6%	2.04	26,290
高泊	959	1,013	2,108	28,008,990	29,206	105.6%	2.08	27,650
高千帆	2,226	2,289	4,846	68,137,230	30,610	102.8%	2.12	29,767
有帆	908	990	2,205	28,816,040	31,736	109.0%	2.23	29,107
厚狭	1,974	2,190	4,365	50,076,080	25,368	110.9%	1.99	22,866
厚陽	425	462	1,073	11,854,680	27,893	108.7%	2.32	25,659
出合	576	597	1,058	12,995,820	22,562	103.6%	1.77	21,769
埴生	861	874	1,863	27,985,070	32,503	101.5%	2.13	32,020
津布田	216	234	499	5,783,560	26,776	108.3%	2.13	24,716
未設定	20	77	294	4,109,800	205,490	385.0%	3.82	53,374
合計	12,748	13,486	28,707	393,018,890	30,830	105.8%	2.13	29,143

※被保険者数は月報数値による。

## 5 保健事業

### ■特定健診

特定健診は、生活習慣病の前段階であるメタボリックシンドロームの状態にある者やその予備群となっている者を抽出するために行うものである。

対象	40歳以上75歳未満の被保険者
実施時期	6月1日から1月31日まで
基本検査項目	質問票(服薬歴、喫煙歴等) 身体測定(身長、体重、腹囲、BMI) 理学的所見(身体診察) 血圧測定 肝機能検査 (AST(GOT)、ALT(GPT)、 $\gamma$ -GT( $\gamma$ -GTP)) 血中脂質検査(中性脂肪、HDLコレステロール、LDLコレステロール) 血糖検査(空腹時血糖または随時血糖、ヘモグロビンA1c) 尿検査(尿蛋白・尿糖)
追加検査項目	貧血検査(ハマトクリット、血色素、赤血球数) 腎機能検査(血清クレアチニン) 心電図、eGFR
実施形態	個別健診(各指定医療機関)、総合健診、集団健診
自己負担額	0円

### 特定健診受診状況

(単位：人、%)

年度	23	24	25	26	27	28	29	30
対象者数	10,890	10,731	10,818	10,727	10,498	10,014	9,762	10,668
受診者数	3,315	3,422	3,721	3,818	3,879	3,664	3,550	3,804
市受診率	30.4%	31.9%	34.4%	35.6%	36.9%	36.6%	36.4%	35.7%
県平均受診率	21.6%	22.4%	22.8%	24.4%	25.4%	26.0%	26.7%	—
国平均受診率	32.7%	33.7%	34.3%	35.4%	36.3%	36.6%	37.2%	—

※平成30年度市受診率は5月報告による。

### 第3期実施計画期間の特定健診実施率の目標値

年度	H30	R1	R2	R3	R4	R5
目標値	38.0%	40.0%	45.0%	50.0%	55.0%	60.0%

■ 特定保健指導

特定保健指導は、特定健診でメタリックシンドロームのリスクを認められた者に対し、生活習慣改善の必要性に応じて「情報提供」「動機付け支援」「積極的支援」の指導を行うものである。

実施期間	6月1日から翌年5月31日まで		
自己負担額	動機付け支援 500円	積極的支援	1,000円

(単位：人、%)

年度	特定保健指導					動機付け支援			積極的支援		
	対象者数	実施者数	実施率			対象者数	実施者数	実施率	対象者数	実施者数	実施率
			市	県平均	国平均						
26	378	58	22.7%	17.2%	24.4%	311	50	16.1%	67	8	11.9%
27	367	31	16.1%	18.1%	25.1%	301	27	9.0%	66	4	6.1%
28	340	30	11.5%	18.3%	26.3%	271	29	10.7%	69	1	1.4%
29	309	23	10.8%	17.7%	26.9%	260	22	8.5%	49	1	2.0%
30	369	—	—	—	—	312	—	—	57	—	—

※市実施率は5月報告による。また、30年度の実績は、4月1日現在。

第3期実施計画期間の特定保健指導実施率の目標値

年度	H30	R1	R2	R3	R4	R5
目標値	15.0%	20.0%	30.0%	40.0%	50.0%	60.0%

■ 内臓脂肪症候群の該当者・予備群の減少率

(単位：人、%)

年度	該当者	割合	予備群	割合	合計		減少率 (20年度対比)
					人数	割合	
25	619	16.6%	360	9.7%	979	26.3%	1.9%
26	666	17.4%	389	10.2%	1,055	27.6%	-3.0%
27	656	16.9%	377	9.7%	1,033	26.6%	0.7%
28	640	17.5%	387	10.6%	1,027	28.0%	-4.5%
29	644	18.1%	360	10.1%	1,004	28.3%	-5.6%

第2期実施計画期間の内臓脂肪症候群の該当者・予備群の減少率の目標値

年度	25	26	27	28	29	29	30
目標値	20.0%	30.0%	40.0%	50.0%	60.0%	60.0%	60.0%

■はり・きゅう施術補助

(単位：件、円)

年度	初検料		一術		二術		計	
	件数	金額	件数	金額	件数	金額	件数	金額
26	106	21,200	1,037	725,900	1,482	1,185,600	2,625	1,932,700
27	94	18,800	1,247	872,900	1,660	1,328,000	3,001	2,219,700
28	96	19,200	830	581,000	1,563	1,250,400	2,489	1,850,600
29	90	18,000	783	548,100	1,287	1,029,600	2,160	1,595,700
30	105	21,000	1,044	730,800	874	699,200	2,023	1,451,000

初検・・・初回の施術 市助成額200円  
 一術・・・はり又はきゅうの施術 市助成額700円  
 二術・・・はりときゅう併用の施術 市助成額800円

■各種検診受診状況

(単位：%、人)

	25		26		27		28		29		30	
	受診率	受診者数	受診率	受診者数	受診率	受診者数	受診率	受診者数	受診率	受診者数	受診率	受診者数
肝	—	70	—	2	—	—	—	—	—	—	—	—
胃	22.2%	2,397	25.8%	2,773	22.1%	2,330	26.4%	1,315	22.5%	1,091	21.6%	1,170
子宮	14.4%	488	12.7%	429	17.2%	558	14.1%	428	14.3%	421	11.7%	347
乳	16.6%	485	14.3%	422	24.5%	692	18.2%	489	18.9%	496	16.5%	432
肺	30.9%	3,342	34.9%	3,761	28.4%	2,996	36.0%	3,625	35.7%	3,481	31.1%	3,381
大腸	20.1%	2,170	20.9%	2,248	23.4%	2,467	22.5%	2,266	17.5%	1,703	19.2%	2,089
前立腺	12.2%	415	15.2%	413	18.6%	452	18.1%	446	20.0%	467	18.9%	441

■平成30年度保健師等による訪問指導状況

(単位：件)

対象 指導内容	多受診	新規国保 加入者	非肥満	クレアチニン	資格世帯	合計
訪問指導	11	192	104	13	4	324
電話指導	1	3	1	1	0	6
不在等	4	106	55	10	11	186
合計	16	301	160	24	15	516



## 6 保険料

### ■保険料率

(単位：%、円)

年度	区分	所得割	均等割	平等割	賦課限度額
22	医療分	9.50%	25,800	23,400	500,000
	支援分	3.00%	8,400	7,200	130,000
	介護分	2.50%	6,500	4,800	100,000
23	医療分	10.40%	27,800	25,200	510,000
	支援分	3.40%	8,600	7,800	140,000
	介護分	3.10%	8,600	5,400	120,000
24	医療分	10.30%	27,000	25,000	510,000
	支援分	3.30%	8,400	7,800	140,000
	介護分	3.30%	8,600	5,400	120,000
25	医療分	10.00%	26,000	25,000	510,000
	支援分	3.20%	8,200	7,800	140,000
	介護分	3.50%	8,800	6,000	120,000
26	医療分	9.90%	25,800	24,900	510,000
	支援分	3.20%	8,400	7,800	160,000
	介護分	3.50%	9,000	6,300	140,000
27	医療分	9.90%	25,800	24,900	520,000
	支援分	3.20%	8,400	7,800	170,000
	介護分	3.50%	9,000	6,300	160,000
28	医療分	9.70%	25,500	23,700	540,000
	支援分	3.20%	8,400	7,800	190,000
	介護分	3.40%	9,000	6,000	160,000
29	医療分	9.50%	24,900	23,100	540,000
	支援分	3.00%	7,800	7,200	190,000
	介護分	3.00%	8,400	5,400	160,000
30	医療分	8.50%	24,000	21,900	580,000
	支援分	2.50%	6,900	6,300	190,000
	介護分	2.00%	6,300	4,200	160,000
令和 元	医療分	8.50%	24,000	21,900	610,000
	支援分	2.50%	6,900	6,300	190,000
	介護分	2.00%	6,300	4,200	160,000

■算定額割合

(単位：千円、%)

年度	区分	所得割	均等割	平等割	計
26	医療分	702,365	387,516	221,479	1,311,360
		53.56 %	29.55 %	16.89 %	100.00 %
	支援分	227,027	126,168	69,379	422,574
		53.72 %	29.86 %	16.42 %	100.00 %
	介護分	81,358	44,343	25,969	151,670
		53.64 %	29.24 %	17.12 %	100.00 %
計	1,010,750	558,027	316,827	1,885,604	
	53.60 %	29.59 %	16.80 %	100.00 %	
27	医療分	669,496	383,259	221,255	1,274,010
		52.55 %	30.08 %	17.37 %	100.00 %
	支援分	216,403	124,782	69,309	410,494
		52.72 %	30.40 %	16.88 %	100.00 %
	介護分	76,323	40,986	24,154	141,463
		53.95 %	28.97 %	17.07 %	100.00 %
計	962,222	549,027	314,718	1,825,967	
	52.70 %	30.07 %	17.24 %	100.00 %	
28	医療分	631,877	360,877	203,400	1,196,154
		52.83 %	30.17 %	17.00 %	100.00 %
	支援分	208,454	118,877	66,942	394,273
		52.87 %	30.15 %	16.98 %	100.00 %
	介護分	70,870	36,792	20,808	128,470
		55.16 %	28.64 %	16.20 %	100.00 %
計	911,201	516,546	291,150	1,718,897	
	53.01 %	30.05 %	16.94 %	100.00 %	
29	医療分	602,094	332,540	189,628	1,124,262
		53.55 %	29.58 %	16.87 %	100.00 %
	支援分	190,135	104,169	59,105	353,409
		53.80 %	29.48 %	16.72 %	100.00 %
	介護分	60,524	30,954	17,140	108,618
		55.72 %	28.50 %	15.78 %	100.00 %
計	852,753	467,663	265,873	1,586,289	
	53.76 %	29.48 %	16.76 %	100.00 %	
30	医療分	554,325	312,864	177,149	1,044,338
		53.08 %	29.96 %	16.96 %	100.00 %
	支援分	163,036	89,949	50,961	303,946
		53.64 %	29.59 %	16.77 %	100.00 %
	介護分	41,807	22,403	12,814	77,024
		54.28 %	29.09 %	16.64 %	100.00 %
計	759,168	425,216	240,924	1,425,308	
	53.26 %	29.83 %	16.90 %	100.00 %	

■保険料（現年度分）1人当たり調定額

（単位：円）

年度	区 分	医療給付分	後期支援分	介護納付金分	合 計	1世帯当たり 調定額
26	一般	71,369	22,939	6,368	100,677	162,709
	退職	70,250	22,616	22,998	115,863	
	全体	71,276	22,913	7,741	101,930	
27	一般	68,484	22,099	6,275	96,858	154,706
	退職	68,401	22,072	22,900	113,372	
	全体	68,479	22,097	7,260	97,837	
28	一般	67,399	22,315	6,245	95,959	150,209
	退職	64,343	21,300	21,032	106,675	
	全体	67,280	22,276	6,821	96,376	
29	一般	67,345	21,361	5,975	94,681	145,649
	退職	57,197	18,114	16,770	92,081	
	全体	67,141	21,296	6,192	94,629	
30	一般	63,843	18,767	4,513	87,122	130,835
	退職	41,596	12,096	9,279	62,970	
	全体	63,680	18,718	4,547	86,946	

## ■課税対象額等の推移(医療給付費分)

### 【一般被保険者】

(単位：人、世帯、%、円)

年度	課税対象 被保険者数	課税対象 世帯数	保険料軽減世帯数 (医療、支援分)		限度額超世帯数 (医療分)		課税対象額 (医療、支援分)	1人当たり 所得	1世帯当たり 所得
			世帯数	割合	世帯数	割合			
26	13,647	8,656	5,088	58.8%	180	2.1%	6,492,895,000	475,775	750,103
27	13,831	8,780	5,468	62.3%	148	1.7%	6,334,254,000	457,975	721,441
28	13,477	8,650	5,457	63.1%	127	1.5%	6,210,429,000	460,817	717,969
29	13,010	8,436	5,361	63.5%	119	1.4%	6,187,300,000	475,580	733,440
30	12,904	8,451	5,367	63.5%	90	1.1%	6,480,872,000	502,237	766,876

### 【退職被保険者】

(単位：人、世帯、%、円)

年度	課税対象 被保険者数	課税対象 世帯数	保険料軽減世帯数 (医療、支援分)		限度額超世帯数 (医療分)		課税対象額 (医療、支援分)	1人当たり 所得	1世帯当たり 所得
			世帯数	割合	世帯数	割合			
26	1,373	969	537	55.4%	15	1.5%	601,697,000	438,235	620,946
27	1,024	789	481	61.0%	10	1.3%	428,331,000	418,292	542,878
28	675	503	295	58.6%	8	1.6%	303,782,000	450,047	603,940
29	345	269	160	59.5%	4	1.5%	150,540,000	436,348	559,628
30	132	107	71	66.4%	0	0.0%	40,606,000	307,621	379,495

### 【全被保険者】

(単位：人、世帯、%、円)

年度	課税対象 被保険者数	課税対象 世帯数	保険料軽減世帯数 (医療、支援分)		限度額超世帯数 (医療分)		課税対象額 (医療、支援分)	1人当たり 所得	1世帯当たり 所得
			世帯数	割合	世帯数	割合			
26	15,020	9,625	5,625	58.4%	195	2.0%	7,094,592,000	472,343	737,100
27	14,855	9,569	5,949	62.2%	158	1.7%	6,762,585,000	455,240	706,718
28	14,152	9,153	5,752	62.8%	135	1.5%	6,514,211,000	460,303	711,702
29	13,355	8,705	5,521	63.4%	123	1.4%	6,337,840,000	474,567	728,069
30	13,036	8,558	5,438	63.5%	90	1.1%	6,521,478,000	500,267	762,033

■保険料軽減状況

(単位：世帯、人、千円)

年 度		7 割 軽 減			5 割 軽 減			2 割 軽 減			合 計		
		世帯数	被保数	軽減額	世帯数	被保数	軽減額	世帯数	被保数	軽減額	世帯数	被保数	軽減額
26	医療	2,915	3,873	118,894	1,371	2,561	48,904	1,209	2,236	17,109	5,495	8,670	184,907
	支援	2,915	3,873	38,106	1,371	2,561	15,727	1,209	2,236	5,502	5,495	8,670	59,335
	介護	1,285	1,401	14,493	569	725	5,055	478	610	1,700	2,332	2,736	21,248
	計	4,200	5,274	171,493	1,940	3,286	69,686	1,687	2,846	24,311	7,827	11,406	265,490
27	医療	3,030	3,979	122,817	1,588	2,900	55,727	1,189	2,162	16,562	5,807	9,041	195,106
	支援	3,030	3,979	39,359	1,588	2,900	17,918	1,189	2,162	5,325	5,807	9,041	62,602
	介護	1,239	1,342	13,918	584	739	5,165	450	562	1,579	2,273	2,643	20,662
	計	4,269	5,321	176,094	2,172	3,639	78,810	1,639	2,724	23,466	8,080	11,684	278,370
28	医療	2,898	3,776	114,169	1,611	2,911	54,878	1,147	2,015	15,236	5,656	8,702	184,283
	支援	2,898	3,776	37,595	1,611	2,911	18,072	1,147	2,015	5,017	5,656	8,702	60,684
	介護	1,122	1,212	12,348	557	678	4,722	393	488	1,350	2,072	2,378	18,420
	計	4,020	4,988	164,112	2,168	3,589	77,672	1,540	2,503	21,603	7,728	11,080	263,387
29	医療	2,763	3,547	105,229	1,601	2,811	52,117	1,106	1,955	14,447	5,470	8,313	171,793
	支援	2,763	3,547	32,895	1,601	2,811	16,299	1,106	1,955	4,518	5,470	8,313	53,712
	介護	1,030	1,123	10,497	505	592	3,850	363	442	1,134	1,898	2,157	15,481
	計	3,793	4,670	148,621	2,106	3,403	72,266	1,469	2,397	20,099	7,368	10,470	240,986
30	医療	2,674	3,417	97,061	1,545	2,677	47,350	1,082	1,870	13,273	5,301	7,964	157,684
	支援	2,674	3,417	27,912	1,545	2,677	13,616	1,082	1,870	3,817	5,301	7,964	45,345
	介護	931	1,017	7,222	440	518	2,556	330	386	764	1,701	1,921	10,542
	計	3,605	4,434	132,195	1,985	3,195	63,522	1,412	2,256	17,854	7,002	9,885	213,571

■保険料収納状況の推移

(単位：千円、%)

年度	区分		調定額	収納額	還付未済額	不納欠損額	未収額	収納率
26	一般	現年分	1,376,048	1,248,048	639	0	127,361	90.74%
		滞繰分	370,161	91,146	0	52,132	226,882	24.62%
		計	1,746,209	1,339,194	639	52,132	354,243	76.73%
	退職	現年分	142,512	136,962	4	0	5,545	96.11%
		滞繰分	23,227	8,737	0	1,891	12,599	37.62%
		計	165,739	145,699	4	1,891	18,144	87.91%
	合計	現年分	1,518,560	1,385,010	643	0	132,906	91.25%
		滞繰分	393,388	99,883	0	54,023	239,481	25.39%
		計	1,911,948	1,484,893	643	54,023	372,387	77.70%
27	一般	現年分	1,327,153	1,202,001	847	0	125,152	90.63%
		滞繰分	346,955	82,600	5	22,735	241,621	23.81%
		計	1,674,108	1,284,601	852	22,735	366,773	76.78%
	退職	現年分	97,840	94,339	34	0	3,501	96.46%
		滞繰分	18,349	6,430	0	827	11,092	35.04%
		計	116,189	100,769	34	827	14,593	86.76%
	合計	現年分	1,424,993	1,296,340	881	0	128,653	91.03%
		滞繰分	365,304	89,030	5	23,562	252,713	24.37%
		計	1,790,297	1,385,370	886	23,562	381,366	77.43%
28	一般	現年分	1,272,516	1,173,365	825	0	99,151	92.27%
		滞繰分	358,937	89,809	110	18,626	250,502	25.05%
		計	1,631,453	1,263,174	935	18,626	349,653	77.48%
	退職	現年分	57,284	55,538	14	0	1,747	96.98%
		滞繰分	14,781	4,309	0	290	10,181	29.15%
		計	72,065	59,847	14	290	11,928	83.07%
	合計	現年分	1,329,800	1,228,903	839	0	100,898	92.48%
		滞繰分	373,718	94,118	110	18,916	260,683	25.21%
		計	1,703,518	1,323,021	949	18,916	361,581	77.72%
29	一般	現年分	1,221,576	1,133,283	457	0	88,293	92.81%
		滞繰分	345,801	79,753	7	22,755	243,293	23.07%
		計	1,567,377	1,213,036	464	22,755	331,586	77.42%
	退職	現年分	24,309	23,858	0	0	451	98.14%
		滞繰分	11,928	2,698	0	241	8,989	22.62%
		計	36,237	26,556	0	241	9,440	73.28%
	合計	現年分	1,245,885	1,157,141	457	0	88,744	92.91%
		滞繰分	357,729	82,451	7	22,996	252,282	23.05%
		計	1,603,614	1,239,592	464	22,996	341,026	77.33%
30	一般	現年分	1,113,767	1,031,898	394	0	81,868	92.68%
		滞繰分	329,797	68,786	0	18,650	242,361	20.86%
		計	1,443,564	1,100,684	394	18,650	324,229	76.27%
	退職	現年分	5,919	5,799	0	0	120	97.97%
		滞繰分	9,207	2,228	0	1,198	5,782	24.20%
		計	15,126	8,027	0	1,198	5,902	53.07%
	合計	現年分	1,119,686	1,037,697	394	0	81,988	92.71%
		滞繰分	339,004	71,014	0	19,848	248,143	20.95%
		計	1,458,690	1,108,711	394	19,848	330,131	76.03%

■不納欠損処分推移

(単位：人、円、%)

年度	内訳	滞納繰越額 (調定額)	不納欠損額		不納欠損率	被保険者数	1人当たり 不納欠損額
26	滞納料	384,120,820	704	51,808,327	13.49%	14,898	3,626
	滞納税	9,267,309	22	2,214,931	23.90%		
	計	393,388,129	726	54,023,258	13.73%		
27	滞納料	358,725,161	510	23,515,671	6.56%	14,565	1,618
	滞納税	6,578,937	2	45,900	0.70%		
	計	365,304,098	512	23,561,571	6.45%		
28	滞納料	367,810,619	374	18,806,183	5.11%	13,798	1,371
	滞納税	5,907,027	2	109,848	1.86%		
	計	373,717,646	376	18,916,031	5.06%		
29	滞納料	352,607,465	332	22,758,887	6.45%	13,166	1,747
	滞納税	5,121,830	3	237,806	4.64%		
	計	357,729,295	335	22,996,693	6.43%		
30	滞納料	334,662,266	345	18,841,172	5.63%	12,878	1,541
	滞納税	4,342,348	12	1,007,018	23.19%		
	計	339,004,614	357	19,848,190	5.85%		

■納付方法別収納状況 — 平成30年度

◎納入期限内の収納状況 (単位：世帯、千円、%)

納入方法	世帯数	調定額	収納額	収納率
口座振替	2,869	481,689	472,782	98.15%
特別徴収	1,729	163,026	163,026	100.00%
自主納付	3,692	474,971	349,446	73.57%
内コンビニ	—	155,018	137,965	89.00%
小計	8,290	1,119,686	985,254	87.99%

◎納入期限後の収納状況 (単位：千円、人)

戸別徴収			その他(窓口収納等)	収納額小計
職員	嘱託徴収員			
収納額	人数	収納額	収納額	
0	0	0	52,837	52,837

◎合計 (単位：世帯、千円、%)

世帯数	調定額	収納額	住所不明被保険者に係る住基担当課未回答分の調定額	収納率
8,290	1,119,686	1,038,091	0	92.7%

※山口県国民健康保険事業参考資料より

■滞納、督促、差押え等の状況

◎滞納世帯数 6月1日現在

(単位：世帯、%)

年度	平均世帯数	滞納世帯数	割合
26	9,333	1,602	17.2%
27	9,211	1,517	16.5%
28	8,853	1,438	16.2%
29	8,554	1,378	16.1%
30	8,454	1,323	15.6%

◎短期被保険者証発行件数・資格証明書対象件数 6月1日現在

(単位：件)

年度	短期被保険者証	資格証明書
26	387	247
27	428	217
28	391	167
29	405	57
30	474	41

◎差押件数

(単位：件、円)

年度	預金口座	不動産	生命保険給与等	計	差押金額
29	194	0	351	545	15,835,950
30	249	0	187	436	11,303,255



■申請減免実施数及び減免額

(単位：件、円)

減免事由	26		27		28		29		30		
	件数	減免額	件数	減免額	件数	減免額	件数	減免額	件数	減免額	
① 災害 (厚狭川水害を除く)	0	0	0	0	0	0	4	80,760	2	116,210	
	0	0	0	0	0	0	0	0	0	0	
	0	0	0	0	0	0	4	80,760	2	116,210	
② 失業	5	328,980	3	100,240	2	115,940	4	204,130	2	49,600	
	0	0	0	0	0	0	0	0	0	0	
	5	328,980	3	100,240	2	115,940	4	204,130	2	49,600	
③ 所得の減少	43	5,548,040	52	7,727,590	62	8,989,080	60	5,578,460	30	3,003,290	
	4	107,080	24	609,610	10	273,530	7	173,670	6	167,350	
	44	1,248,740	44	1,359,500	49	1,302,140	51	1,296,230	54	1,212,740	
④ その他 (在監等)	48	1,355,820	68	1,969,110	59	1,575,670	58	1,469,900	60	1,380,090	
	合計	96	7,232,840	123	9,796,940	123	10,680,690	126	7,333,250	94	4,549,190
	非自発的失業	176	22,165,970	130	15,161,300	62	8,311,730	73	8,107,610	59	4,377,810
総計	272	29,398,810	253	24,958,240	185	18,992,420	199	15,440,860	153	8,927,000	

## 7 保険財政

### ■国民健康保険の収支状況

(単位：千円)

科 目		26	27	28	29	30	
入	歳 単 年 度 収 入	保 険 料 ・ 税	1,485,538	1,386,256	1,323,971	1,240,056	1,109,105
		国 庫 支 出 金	1,487,164	1,523,101	1,506,923	1,477,714	103
		療養給付費交付金	523,161	345,901	242,358	129,273	—
		前期高齢者交付金	2,292,931	2,349,982	2,449,531	2,673,601	—
		県 支 出 金	353,434	338,680	324,370	300,963	5,329,597
		共 同 事 業 交 付 金	842,181	1,760,283	1,649,315	1,711,153	—
		一 般 会 計 繰 入 金	562,042	642,315	625,507	590,433	565,426
		そ の 他	12,943	4,865	7,630	4,202	9,618
		小 計	7,559,394	8,351,383	8,129,605	8,127,395	7,013,849
	基 金 繰 入 金	116,377	102,256	185,252	0	17,626	
繰 越 金	322,972	328,515	151,204	282,435	167,425		
歳 入 総 額	7,998,743	8,782,154	8,466,061	8,409,830	7,198,900		
出	歳 単 年 度 支 出	総 務 費	92,446	100,652	110,111	111,617	101,807
		保 険 給 付 費	5,257,429	5,367,700	5,174,926	5,085,884	5,178,069
		事 業 費 納 付 金	—	—	—	—	1,588,996
		後期高齢者支援金	785,568	781,541	767,808	759,350	—
		前期高齢者納付金	614	535	563	2,738	—
		老人保健拠出金	34	34	27	17	—
		介 護 納 付 金	313,922	278,434	252,705	234,434	—
		共 同 事 業 拠 出 金	847,684	1,723,044	1,657,631	1,685,306	1
		保 健 事 業 費	59,598	62,264	57,725	54,378	52,392
		そ の 他	58,136	75,418	17,028	3,387	40,556
	小 計	7,415,431	8,389,622	8,038,524	7,937,111	6,961,821	
基 金 積 立 金	254,797	241,328	145,103	305,294	121,525		
前年度繰上充用金	0	0	0	0	0		
歳 出 総 額	7,670,228	8,630,950	8,183,627	8,242,405	7,083,346		
収 支	歳 入 歳 出 差 引 額	328,515	151,204	282,434	167,425	115,554	
	単年度収支差引額	143,963	▲ 38,239	91,081	190,284	52,028	

■国民健康保険事業収支状況（被保険者1人当たり）

（単位：円）

科 目		26	27	28	29	30	
入	単年度収入	保 険 料 ・ 税	101,492	98,680	99,599	96,278	88,185
		国 庫 支 出 金	101,603	108,421	113,362	114,729	8
		療養給付費交付金	35,742	24,623	18,232	10,037	—
		前期高齢者交付金	156,653	167,282	184,272	207,578	—
		県 支 出 金	24,147	24,109	24,402	23,367	423,757
		共 同 事 業 交 付 金	57,538	125,305	124,074	132,854	—
		一 般 会 計 繰 入 金	38,399	45,723	47,055	45,841	44,957
		そ の 他	884	346	574	326	765
		小 計	516,458	594,489	611,570	631,009	557,673
	基 金 繰 入 金	7,951	7,279	13,936	0	1,401	
	繰 越 金	22,065	23,385	11,375	21,928	13,312	
歳 入 総 額	546,474	625,153	636,881	652,937	572,386		
出	単年度支出	総 務 費	6,316	7,165	8,283	8,666	8,095
		保 険 給 付 費	359,188	382,097	389,297	394,867	411,709
		事 業 費 納 付 金	—	—	—	—	126,341
		後期高齢者支援金	53,670	55,634	57,760	58,956	—
		前期高齢者納付金	42	38	42	213	—
		老人保健拠出金	2	2	2	1	—
		介 護 納 付 金	21,447	19,820	19,010	18,201	—
		共 同 事 業 拠 出 金	57,914	122,654	124,700	130,847	—
		保 健 事 業 費	4,072	4,432	4,342	4,222	4,166
		そ の 他	3,972	5,369	1,281	263	3,225
	小 計	506,622	597,211	604,719	616,235	553,536	
基 金 積 立 金	17,408	17,179	10,916	23,703	9,662		
前年度繰上充用金	0	0	0	0	0		
歳 出 総 額	524,030	614,390	615,634	639,938	563,198		
収 支	歳入歳出差引額	22,444	10,763	21,247	12,999	9,188	
	単年度収支差引額	9,836	▲ 2,722	6,852	14,774	4,137	

■国庫支出金の状況

(単位：千円、%)

年度	総額	歳入に占める割合	療養給付費等負担金	高額医療費共同事業負担金	特定健康診査等負担金	財政調整交付金		出産育児一時金	特別対策費、その他
						普通	特別		
26	1,487,164	18.59%	1,079,678	40,357	7,956	348,685	10,488	0	0
27	1,523,101	17.34%	1,066,488	44,920	7,831	400,150	3,712	0	0
28	1,506,923	17.80%	1,012,168	41,512	7,989	401,127	38,371	0	5,756
29	1,477,714	17.57%	984,778	35,715	7,127	399,293	43,721	0	7,080
30	103	0.00%	—	—	—	—	—	0	103

■県支出金の状況

(単位：千円、%)

年度	総額	歳入に占める割合	高額医療費共同事業負担金	特定健康診査等負担金	財政調整交付金		その他
					普通	特別	
26	353,434	4.42%	40,357	7,956	182,254	122,867	—
27	338,680	3.86%	44,920	7,831	199,607	86,322	—
28	324,370	3.83%	41,512	7,989	189,110	85,759	—
29	300,963	3.58%	35,715	7,127	179,743	78,378	—
30	5,329,597	74.03%	—	—	5,162,733	166,864	—

■前期高齢者交付金の状況 (参考)

(単位：千円、%)

年度	総額	歳入に占める割合	今年度概算額	前前年度精算額	前前年度調整金額	(参考) 今年度確定額
26	2,292,931	28.67%	2,505,299	212,207	162	2,406,010
27	2,349,982	26.76%	2,520,259	170,183	94	2,553,285
28	2,449,531	28.93%	2,548,884	99,290	63	—
29	2,673,601	31.79%	2,640,564	△ 33,026	△ 11	—
30	平成30年度以降は、県に交付されます。					

■一般会計繰入金の状況

(単位:千円、%)

区 分	26	27	28	29	30
保険基盤安定繰入金	295,914	396,847	386,128	362,789	334,485
保険料軽減分	242,522	259,187	250,793	234,607	216,612
医療分	170,929	183,467	176,679	167,853	159,837
後期高齢者医療分	54,846	58,863	58,180	52,481	45,963
介護分	16,747	16,857	15,934	14,273	10,812
保険者支援分	53,392	137,660	135,335	128,182	117,873
医療分	38,215	97,577	95,391	91,644	86,769
介護分	3,245	8,625	8,375	7,559	5,712
後期高齢者医療分	11,932	31,458	31,569	28,979	25,392
職員給与費等繰入金	91,505	99,813	103,472	98,966	100,824
職員給与費等	70,764	79,490	82,838	78,380	79,201
事務費等	20,741	20,323	20,634	20,586	21,623
出産育児一時金	11,524	13,501	7,761	8,120	6,799
財政安定化支援事業	102,872	100,154	97,847	91,140	95,510
その他一般会計繰入金	60,227	32,000	30,299	29,418	27,808
負担軽減対策繰入金	29,479	30,996	29,267	28,329	27,633
その他繰入金	30,000	0	0	0	0
特定健診繰入金	748	1,004	1,032	1,089	175
合 計	562,042	642,315	625,507	590,433	565,426
歳入に占める割合	7.03%	7.31%	7.39%	7.02%	7.85%

■所得別世帯状況

(単位：%、世帯)

所得階層	29年3月末		30年3月末		31年3月末			
	世帯数	構成比	世帯数	構成比	世帯数	構成比	保険料の割合	滞納額の割合
0円	2,442	28.5	2,409	28.6	2,394	28.9	4.5	1.3
33万円以下	1,014	11.8	978	11.6	954	11.5	2.6	4.8
33万円超 100万円以下	1,830	21.3	1,815	21.5	1,770	21.4	18.1	12.4
100万円超 200万円以下	1,851	21.6	1,873	22.2	1,840	22.2	33.5	30.7
200万円超 300万円以下	708	8.2	668	7.9	700	8.4	19.4	20.6
300万円超 400万円以下	309	3.6	287	3.4	248	3.0	8.4	11.5
400万円超 500万円以下	113	1.3	99	1.2	95	1.1	3.9	5.1
500万円超 600万円以下	38	0.4	64	0.8	54	0.7	2.6	0.4
600万円超 700万円以下	29	0.3	29	0.3	35	0.4	2.0	5.4
700万円超 800万円以下	15	0.2	14	0.2	16	0.2	0.9	1.7
800万円超 900万円以下	15	0.2	9	0.1	15	0.2	0.4	1.4
900万円超 1,000万円以下	9	0.1	6	0.1	9	0.1	0.4	0.0
1,000万円超	28	0.3	39	0.5	38	0.5	2.5	0.0
未申告	182	2.2	138	1.6	122	1.5	0.5	4.7
合計	8,583	100.0	8,428	100.0	8,290	100.0	100.0	100.0

■所得別滞納世帯・短期証世帯・資格証世帯状況

(単位：％、世帯)

所得階層	滞納世帯	構成比	短期証世帯	構成比	資格証世帯	構成比
0円	292	22.1	117	24.7	9	22.0
33万円以下	81	6.1	49	10.3	1	2.4
33万円超 100万円以下	185	14.0	87	18.4	9	22.0
100万円超 200万円以下	206	15.6	97	20.5	9	22.0
200万円超 300万円以下	72	5.4	34	7.2	1	2.4
300万円超 400万円以下	52	3.9	16	3.4	1	2.4
400万円超 500万円以下	13	1.0	4	0.8	2	4.9
500万円超 600万円以下	14	1.1	9	1.9	0	0.0
600万円超 700万円以下	5	0.4	1	0.2	0	0.0
700万円超 800万円以下	1	0.1	0	0.0	1	2.4
800万円超 900万円以下	1	0.1	0	0.0	0	0.0
900万円超 1,000万円以下	0	0.0	1	0.2	0	0.0
1,000万円超	3	0.2	0	0.0	0	0.0
未申告	398	30.0	59	12.4	8	19.5
合計	1,323	100.0	474	100.0	41	100.0

■所得内容別人数状況

(単位：%、人)

所得階層	29年3月末		30年3月末		31年3月末		
	被保険者数	構成比	被保険者数	構成比	被保険者数	構成比	保険料の割合
無所得	5,736	43.2	5,455	42.4	5,335	42.4	4.6
給与所得	2,513	18.9	2,520	19.6	2,499	19.9	21.6
年金所得	3,248	24.4	3,123	24.2	2,998	23.8	43.7
営業所得	819	6.2	820	6.4	806	6.4	20.7
農業所得	21	0.2	18	0.1	28	0.2	0.8
その他所得	774	5.8	806	6.3	789	6.3	8.0
未申告	182	1.3	138	1.0	122	1.0	0.5
合計	13,293	100.0	12,880	100.0	12,577	100.0	100.0







**山陽小野田市**  
SANYO ONODA CITY