
別冊 やさしい日本語 書き換え例

2020年8月



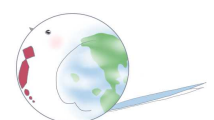
出入国在留管理庁
文化庁

やさしい日本語の答は1つではありませんが、
「生活・仕事ガイドブック（やさしい日本語版）」
(http://www.moj.go.jp/nyuukokukanri/kouhou/nyuukokukanri10_00062.html)
に出てくる用語の書き換え例をまとめました。

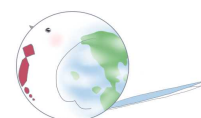


あいうえお

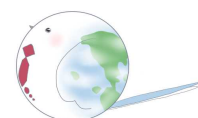
番号	語彙	意味（「生活・仕事ガイドブック（やさしい日本語版）」より）
1	いくじきゅうぎょう 育児休業	こ <small>そだ</small> やす 子どもを育てるために、とることができる休み。
2	いくじきゅうぎょうきゅうふきん 育児休業給付金	いくじきゅうぎょう <small>こようほけん</small> <small>かね</small> 育児休業(No.1)をしているあいだに、雇用保険(No.41)からもらうことができるお金。
3	いぞくきそねんきん 遺族基礎年金	こくみんねんきん <small>ひと し</small> <small>かぞく</small> <small>こくみんねんきん</small> 国民年金(No.39)に入っていた人が死んだとき、家族が国民年金からもらうことができ <small>かね</small> るお金。
4	いぞくこうせいねんきん 遺族厚生年金	こうせいねんきんほけん <small>はい</small> <small>ひと し</small> <small>かぞく</small> <small>こうせいねんきんほけん</small> 厚生年金保険(No.35)に入っていた人が死んだとき、家族が厚生年金保険からもらう <small>かね</small> ことができるお金。
5	いりょうほけん 医療保険	<small>かね あつ</small> <small>びょうき</small> <small>びょういん</small> <small>い</small> <small>ひと</small> <small>たす</small> <small>せいど</small> みんなからお金を集めて、けがや病気で病院に行く人を助ける制度。
6	いんかんとろうくしょうめいしよ 印鑑登録証明書	<small>じついん</small> <small>か</small> <small>かみ</small> <small>す</small> <small>やくしよ</small> あなたの「実印」(No.58)がどれか書いてある紙。住んでいるまちの役所でもらうことが できます。
7	いんかんとろうくしょう 印鑑登録証	<small>す</small> <small>やくしよ</small> <small>いんかんとろうくしょうめいしよ</small> <small>つか</small> <small>じついん</small> 住んでいるまちの役所で印鑑登録証明書(No.6)をもらうときに使うもの。「実印」 <small>す</small> <small>やくしよ</small> <small>みと</small> (No.58)を住んでいるまちの役所が認めたときにもらいます。
8	オーバーステイ	<small>ざいりゅうきげん</small> <small>す</small> <small>にほん</small> 在留期限(No.47)を過ぎても日本にいること。



番号	語彙	意味（「生活・仕事ガイドブック（やさしい日本語版）」より）
9	おおや 大家	いえ か ひと 家を貸す人。
10	かいご 介護	とし とくべつ びょうき まいにち せいかつ た ふろ はい 年をとったり、特別な病気になったりして、毎日の生活（食べること、お風呂に入ること など）をすることがむずかしい人を手伝うこと。
11	かい ごきゆうぎょう 介護休業	かぞく かいご やす 家族の介護(No.10)をするために、とることができる休み。
12	かい ごきゆうぎょうきゅうふきん 介護休業給付金	かい ごきゆうぎょう こうようほけん 介護休業(No.11)をしているあいだに、雇用保険(No.41)からもらうことができるお かね 金。
13	がいこくじんがっこう 外国人学校	がいこくじん こ がっこう くに ぶんか ことば あ がっこう 外国人の子どものための学校。それぞれの国の文化や言葉に合わせた学校がありま す。
14	かいごほけん 介護保険	さいいじょう ひと かね あつ かいご ひつよう ひと たす せいど 40歳以上の人からお金を集めて、介護(No.10)が必要になった人を助ける制度。
15	かいらんばん 回覧板	じちかい ちょうないかい つか す やくしょ し か 自治会・町内会(No.57)で使う、住んでいるまちの役所などからのお知らせが書いてあ るもの。読み終わったら次の人に渡します。
16	かくていしんこく 確定申告	かいしゃ げんせんちゆうしゅう ねんまつちようせい ひと しょとくぜい 会社などの源泉徴収(No.29)や年末調整(No.109)をしない人などの所得税 (No.79)の払い方。住んでいるまちの税務署 < = 税金の仕事をする役所 > に書類を だ 出します。
17	か ふねんきん 寡婦年金	おと し つま こくみんねんきん かね 夫が死んだときに、妻が国民年金(No.39)からもらうことができるお金。

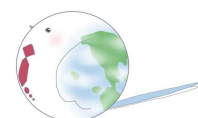


番号	語彙	意味（「生活・仕事ガイドブック（やさしい日本語版）」より）
18	がんか 眼科	め びょうき なお びょういん 目の病気を治す病院。
19	かんりひ きょうえきひ 管理費（共益費）	アパートやマンションでみんなが使うものに払うお金。住んでいる人からお金を集めます。
20	ぎ む きょういくがっこう 義務教育学校	しょうがっこう ちゅうがっこう ひと がっこう 小学校と中学校が一つになった学校。
21	きゅうきゅうしゃ 救急車	きゅう びょうき ひと ひと びょういん はこ くるま 急な病気の人や、けがをした人を病院に運ぶ車。
22	きゅうよしょとく げんせんちようしゅうひょう 給与所得の源泉徴収票	かいしゃ が あなたの 1 年間の給料や、源泉徴収(No.29)した所得税(No.79) などを書いた紙。
23	きゅうよめいさい 給与明細	かいしゃ が あなたの 毎月の給料や、源泉徴収(No.29)した所得税(No.79) などを書いた紙。
24	きんきゅうじしんそくほう 緊急地震速報	つよ じしん く すこ まえ で し 強い地震が来る少し前に、テレビやスマートフォンに出るお知らせ。
25	ケアマネジャー	かいご そうだん う かいご かんが せんもん ひと 介護(No.10)の相談を受けたり、介護のしかたを考える専門の人。
26	けいやくしゃいん 契約社員	いつまで働くか決まっている人。3年以内に契約 < =会社と働く人の約束 > が終わります。

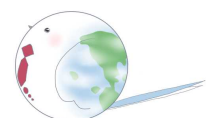


か きくけこ

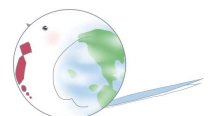
番号	語彙	意味（「生活・仕事ガイドブック（やさしい日本語版）」より）
27	げ か 外科	けがを治したり、手術をしたりする病院。
28	けんこうほけん 健康保険	かいしゃ はたら ひと はい いりようほけん 会社で働いている人が入る医療保険(No.5)。
29	げんせんちやうしやう 源泉徴収	かいしゃ が あなたの かわりに しょとくぜい (No.79)を国に払うこと。会社があなたの給料から所 くぜい ひ はら 得税などを引いて払います。
30	こうえいじゆうたく 公営住宅	けん し か いえ 県や市などが貸す家。
31	こうがくりやうようひ 高額療養費	1 か月に病院に払ったお金が多くなったときに戻ってくるお金。
32	こうきこうれいしやいりようせいど 後期高齢者医療制度	さいいじょう ひと はい いりようほけん 75歳以上の人が入る医療保険(No.5)。
33	こうこうせいとうしやうがくきゆうふきん 高校生等奨学給付金	おや しゆうにゆう すく こうこうせい きやうかしよ べんきやう つか もの か 親の収入が少ない高校生が、教科書や勉強に使う物を買うためにもらうことができるお かね 金。
34	ちんたいけいやく こうしんりやう (賃貸契約の) 更新料	ちんたいけいやく お ひ こ おな いえ す やちんいがい はら 賃貸契約(No.94)が終わっても、引っ越さないで同じ家に住むときに、家賃以外に払 うかね うお金。
35	こうせいねんきんほけん 厚生年金保険	かいしゃ こうじやう あせ き じかんいじようはたら さい ひと はい ねんきん 会社や工場、店などで、決まった時間以上働いていて、69歳までの人が入る年金 (NO.106)。



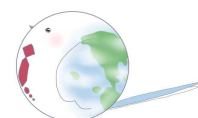
番号	語彙	意味（「生活・仕事ガイドブック（やさしい日本語版）」より）
36	こうとうがっこうそつぎょうていどにんていしけん 高等学校卒業程度認定試験	にほん こうこう そつぎょう ひと う しけん ごうかく だいがく せんもんがっこう 日本の高校を卒業していない人が受ける試験。合格したら、大学や専門学校などに はい しけん う 入るための試験を受けることができます。
37	こうとうがっこうとうしゅうがくしえんきん 高等学校等就学支援金	か くに はら こうこう じゅぎょうりょう あなたの代わりに、国が払う高校の授業料。
38	こくみんけんこうほけん 国民健康保険	かいしゃ けんこうほけん はい ひと じぶん はい いりょうほけん 会社の健康保険(No.28)などに入っていない人が、自分で入る医療保険(No.5)。
39	こくみんねんきん 国民年金	さい さい ひと はい くに ねんきん 20歳から59歳の人が、みんな入る国の年金(No.106)。
40	こていしさんぜい 固定資産税	とち いえ も ひと はら ぜいきん 土地や家を持っている人が払う税金(No.82)。
41	こようほけん 雇用保険	かいしゃ しごと み ひと いくじきゅうぎょう かいごきゅうぎょう 会社をやめたあと仕事が見つからない人や育児休業(No.1)、介護休業(No.11)をし ひと たす せいど ている人を助ける制度。
42	こんいんとどけ 婚姻届	けっこん ひと す やくしょ だ かみ 結婚する人が住んでいるまちの役所に出す紙。
43	こんいんようけん く び しょうめいしょ 婚姻要件具備証明書	がいこくじん こんいんとどけ す やくしょ だ ひつよう かみ 外国人が婚姻届(No.42)を住んでいるまちの役所に出すときに必要な紙。
44	さいいちんぎん 最低賃金	ほうりつ き やす きゅうりょう 法律で決まっているいちばん安い給料。



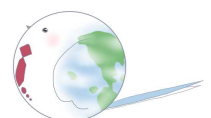
番号	語彙	意味（「生活・仕事ガイドブック（やさしい日本語版）」より）
45	ざいりゅう 在留カード	げつ なが にほん す がいこくじん にゅうかん なまえ こくせき じゅうしょ か 3か月より長く日本に住む外国人が入管からもらうカード。名前や国籍、住所などが書いてあります。
46	ざいりゅうき かんこうしんきよか 在留期間更新許可	ざいりゅうきげん なが ざいりゅうしかく か 在留期限(No.47)を長くしたいときにもらうもの。在留資格(No.48)は変わりません。
47	ざいりゅうきげん 在留期限	がいこくじん にほん さいご ひ 外国人が日本にすることができる最後の日。
48	ざいりゅうしかく 在留資格	がいこくじん にほん しごと がっこう い かぞく せい 外国人が日本でできること。仕事をすることができる、学校に行くことができる、家族と生活することができるなど。
49	ざいりゅうしかくしゅとくきよか 在留資格取得許可	にほん う がいこくじん あか ざいりゅう 日本で生まれた外国人の赤ちゃんが在留カード(No.45)をもらうこと。
50	ざいりゅうしかくへんこうしんきよか 在留資格変更許可	ざいりゅうしかく か 在留資格(No.48)を変えるときにもらうもの。
51	ざんぎょう 残業	いち じかん なが はたら しゅうかん じかん なが はたら 1日に8時間より長く働くこと。または、1週間に40時間より長く働くこと。
52	さんぜんさんごきゅうざい 産前産後休業	かいしゃ しごと おんな ひと あか う まえ やす あか 会社で仕事をしている女の人が、赤ちゃんが生まれる前にとることができる休みと、赤ちゃんが生まれた後にとらなければいけない休み。
53	さんふじんか 産婦人科	おんな ひと びょうき なお あか う びょういん 女の人になる病気を治したり、赤ちゃんを産んだりする病院



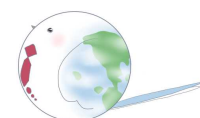
番号	語彙	意味（「生活・仕事ガイドブック（やさしい日本語版）」より）
54	しか 歯科	は なお びょういん 歯を治す病院。
55	しかくがいかつどうきよか 資格外活動許可	しごと ざいりゅうしかく ひと しごと 仕事ができない在留資格(No.48)の人が、仕事をしたいときにもらうもの。
56	しききん ほしょうきん 敷金（保証金）	いえ か はら かね いえ か ひと で い おおや いえ こわ 家を借りるときに払うお金。家を借りた人が出て行ったあと大家(No.9)が、家の壊れたところや汚くなったところを直すために使います。
57	じちかい ちやうないかい 自治会・町内会	ちか す ひと つく かい あんぜん す いっしょ かんが 近くに住んでいる人たちが作る会。安全で住みやすいまちにするために一緒に考えます。
58	じついん 実印	す やくしょ みと くるま いえ か つか 住んでいるまちの役所に認めてもらったはんこ。車や家を買うときなどに使います。
59	じどうしゃじゅうりょうぜい 自動車重量税	しゃけん はら ぜいきん 車検(No.68)などのときに払う税金(No.82)。
60	じどうしゃぜい けいじどうしゃぜいかん 自動車税／軽自動車税環 境性能割	くるま か はら ぜいきん 車を買ったときに払う税金(No.82)。
61	じどうしゃぜい けいじどうしゃぜいしゅ 自動車税／軽自動車税種 別割	まいとし がつ にち くるま も ひと はら ぜいきん 毎年4月1日に車を持っている人が払う税金(No.82)。
62	じどうてあて 児童手当	こ ちゅうがっこう そつぎょう こ そだ ひと かね 子どもが中学校を卒業するまで、子どもを育てている人がもらうことができるお金。



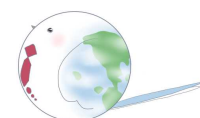
番号	語彙	意味（「生活・仕事ガイドブック（やさしい日本語版）」より）
63	じどうふようてあて 児童扶養手当	りこん さい こ ひとり そだ ひと ひと 離婚などで、18歳までの子どもを1人で育てている人がもらうことができるお金。障害のある19歳までの子どもを1人で育てている人ももらうことができます。
64	じばいせきほけん 自賠責保険	くるま うんてん ひと かね あつ じ こ ひと たす せいど 車やオートバイを運転する人からお金を集めて、事故にあった人を助ける制度。
65	しほういちじきん 死亡一時金	ねんきん はい ひと し かぞく こくみんねんきん かね 年金に入っていた人が死んだとき、家族が国民年金(No.39)からもらうお金。
66	しぼうとどけ 死亡届	かぞく いっしょ せいかつ ひと し やくしょ だ かみ 家族や一緒に生活していた人が死んだときに、まちの役所に出す紙。
67	しゃかいほけん ろうどうほけん 社会保険・労働保険	くに はたら ひと かいしゃ かね あつ こま ひと たす せいど 国が、働いている人と会社からお金を集めて、困った人を助ける制度。
68	しゃけん 車検	ねん ねん ど くるま あんぜん はし つか 1年か2年に1度、車やオートバイが安全に走ることができるか（使うことができるか）などを調べること。
69	しゃけんしやう 車検証	しゃけん お あと かみ 車検(No.68)が終わった後にもらう紙。
70	しゅうがくえんじよ 就学援助	がっこう つか もの きゅうしょく かね しゅうにゆう すく しょうがくせい ちゅうがくせい 学校で使う物や給食などにかかるお金をもらうこと。収入が少ない小学生や中学生のおや 親がもらうことができます。
71	しゅうぎょうきそく 就業規則	かいしゃ き はたら こま 会社が決めた、働くときの細かいルール。



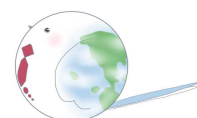
番号	語彙	意味（「生活・仕事ガイドブック（やさしい日本語版）」より）
72	じゅうみんぜい 住民税	が つ に ち に ほ ん に じゅうしょ はたら ひと けん し く はら ぜいきん 1月1日に日本に住所があって、働いている人が県や市、区などに払う税金 (No.82)。
73	しゅっさんてあてきん 出産手当金	あか う かいしゃ やす きゅうりょう けんこうほけん 赤ちゃんを産むために会社を休み、給料がもらえないとき、健康保険(No.28)からもら うことができるお金。
74	しゅっせいとどけ 出生届	あか う やくしょ だ かみ 赤ちゃんが生まれたときにまちの役所に出す紙。
75	しゅっさんいくじいちじきん 出産育児一時金	あか う けんこうほけん 赤ちゃんを産むとき、健康保険(No.28)などからもらうことができるお金。
76	しょうがい き そねんきん 障害基礎年金	からだ しょうがい ひと こくみんねんきん 体などに障害がある人が、国民年金(No.39)からもらうことができるお金。
77	しょうがいこうせいねんきん 障害厚生年金	からだ しょうがい ひと こうせいねんきんほけん 体などに障害がある人が、厚生年金保険(No.35)からもらうことができるお金。
78	しょうひぜい 消費税	もの か う はら ぜいきん 物を買ったときやサービスを受けたときに払う税金(No.82)。
79	しょとくぜい 所得税	しゅうにゅう はたら きゅうりょう く に はら ぜいきん 収入（働いてもらった給料など）から国に払う税金(No.82)。
80	しんたいしょうがいしゃてちょう 身体障害者手帳	からだ しょうがい ひと す やくしょ てちょう 体に障害がある人が住んでいるまちの役所からもらう手帳。



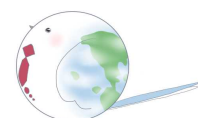
番号	語彙	意味（「生活・仕事ガイドブック（やさしい日本語版）」より）
81	生活困窮者自立支援制度	生活に困っている人（お金がない、仕事がない、住むところがない）を住んでいるまちの役所と一緒に考えて助ける制度。
82	税金	国や県、市、区などに払うお金。
83	整形外科	骨、関節、筋肉などを治す病院。
84	精神障害者保健福祉手帳	心に障害があって、毎日の生活が難しい人が、住んでいるまちの役所からもらう手帳。
85	租税条約	税金(No.82)について国と国とのあいだで決めた約束。日本と約束をしている国の人は、税金が少なくなることがあります。
86	第1号被保険者	国民年金(No.39)だけに入っている人。会社に入らないで自分の店を持っている人、農業＜＝野菜などを作る仕事＞や漁業＜＝魚などをとる仕事＞をしている人、働いていない人などです。
87	第3号被保険者	自分の夫や妻が厚生年金保険に入っている人、自分の夫や妻が65歳になる前の1年の給料などが130万円より少ない人。国民年金(No.39)だけに入っています。
88	退職届	会社をやめるとき、理由などを書いて、会社に出す紙。
89	第2号被保険者	国民年金(No.39)と厚生年金保険(No.35)に入っている人。会社や工場、店などで働いている人です。



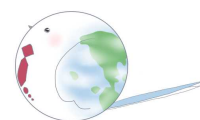
番号	語彙	意味（「生活・仕事ガイドブック（やさしい日本語版）」より）
99	とくべつちようしゆう 特別徴収	かいしゃ す たくしよ はたら ひと じゅうみんぜい ほら かいしゃ 会社が、住んでいるまちの役所に働いている人の住民税(No.72)を払うこと。会社が あなたの給料から税金(No.82)を引いて払います。
100	とざんとどけ 登山届	やま のぼ まえ なまえ じゅうしよ でんわばんごう とざん か たくしよ とど 山に登る前に名前、住所、電話番号、登山ルートなどを書いて、役所などに届けておく もの。山で事故にあった人を助けるために役に立ちます。
101	ないか 内科	からだ なか びようき なお びょういん 体の中の病気（かぜなど）を治す病院。
102	にほんりゅうがくしけん 日本留学試験（EJU）	がいこく にほん だいがく りゅうがく がくせい う しけん 外国から日本の大学に留学したい学生が受ける試験。
103	にゅうようじけんしん にゅうようじけんこう 乳幼児健診（乳幼児健康 しんさき 診査）	す たくしよ あか けんこう しら 住んでいるまちの役所が、赤ちゃんが健康かどうかを調べること。
104	にんてい えん 認定こども園	しょうがっこう はい まえ こ かよ ようちえん ほいくえん 小学校に入る前の子どもが通うところ。ここは、幼稚園(No.126)と保育園(No.116) の両方の特徴があります。
105	にんぶけんしん にんぶけんこうしん 妊婦健診（妊婦健康診 さき 査）	なか あか ひと けんこう しら お腹に赤ちゃんがいる人が健康かどうかを調べること。
106	ねんきん 年金	みんなから おかねを集めて、年齢の高い人や、病気やけがで体などに障害が出た人を助 ける制度。
107	ねんきんてちょう 年金手帳	ねんきん はい ひと てちょう 年金(No.106)に入った人がもらう手帳。



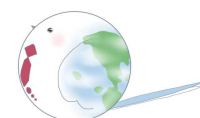
番号	語彙	意味（「生活・仕事ガイドブック（やさしい日本語版）」より）
108	ねんじゆうきゆうきゆうか 年次有給休暇	しごと やす きゆうりゆう やす 仕事を休んでも給料をもらうことができる休み。
109	ねんまつちようせい 年末調整	がつ かいしゃ げんせんちようしゆう しょとくぜい けいさん ちようせい 12月に会社が源泉徴収(No.29)した所得税(No.79)を計算して、調整するしくみ。 おお かいしゃ かね かえ すく 多いときは会社があなたにお金を返します。少ないときはあなたが会社にお金を払いま す。
110	はけんしゃいん 派遣社員	はけんがいしゃ けいやく はけんがいしゃ やくそく べつ かいしゃ はたら ひと 派遣会社と契約 < = 派遣会社との約束 > して、別の会社で働く人。
111	ハザードマップ	さいがい お あぶ ばしよ に ばしよ か ちず 災害が起きたときに、危ない場所や逃げる場所が書いてある地図。
112	ははおやきょうしつ ちちおやきょうしつ 母親教室・父親教室	あた とう かあ ひと あか う そだ たいせつ おし 新しくお父さん・お母さんになる人に、赤ちゃんを産んで育てるときに大切なことを、教え るところ。
113	ハローワーク	しごと しょうかい くに やくしよ 仕事を紹介する国の役所。
114	ファミリー・サポート・センター	ようじ こ せわ ひと しょうかい 用事があるときに、子どもの世話をする人を紹介するところ。
115	ふどうさんや 不動産屋	いえ か ひと いえ か ひと いえ しょうかい みせ 家を借りたい人や家を買いたい人にいろいろな家を紹介する店。
116	ほいくえん 保育園	おや とう かあ はたら さい しょうがっこう はい まえ こ せわ 親（お父さん・お母さん）が働いているとき、0歳から小学校に入る前の子どもの世 話をところ。子どもが身の回りの世話を受けて、遊びながらいろいろなことを身につけ ていきます。

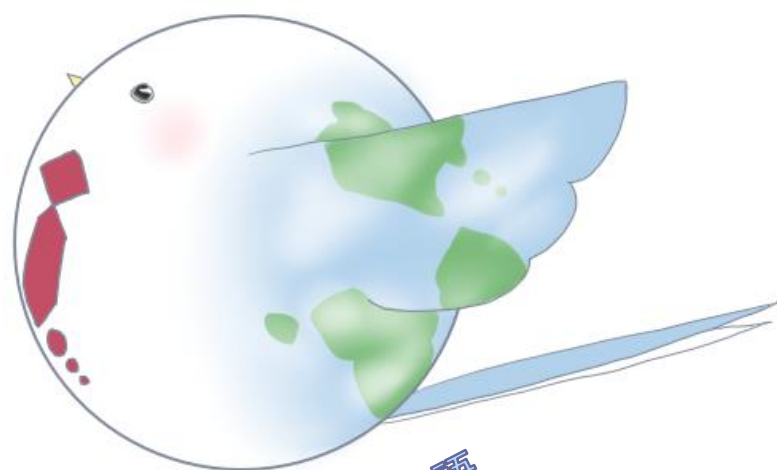


番号	語彙	意味（「生活・仕事ガイドブック（やさしい日本語版）」より）
117	ほうかごじどう がくどうほい 放課後児童クラブ（学童保 く育）	おや とう かあ はたら しょうがくせい こ せわ 親（お父さん・お母さん）が働いているとき、小学生の子どもの世話をしてもらうことが きるところ。
118	ぼうさいくんれん ひなんくんれん 防災訓練・避難訓練	さいがい お あんぜん に れんしゅう ひ け れんしゅう 災害が起きたときのために、安全に逃げる練習や、火を消す練習をすること。
119	ぼうはん 防犯	はんざい ひがい 犯罪の被害にあわないようにすること。
120	ぼ し けんこうてちょう 母子健康手帳	なか あか ひと す やくしょ てちょう あか かあ お腹に赤ちゃんがいる人が、住んでいるまちの役所からもらう手帳。赤ちゃんやお母さん けんこう かの の健康などについて書くものです。
121	みんかんじゅうたく 民間住宅	おおや か いえ 大家（No.9）から借りる家。
122	も いえ 持ち家	じぶん か いえ 自分が買った家。
123	やかんちゅうがく 夜間中学	ちゅうがっこう そつぎょう ひと じゅうぶん かよ ひと い がっこう そつぎょう 中学校を卒業していない人や、十分に通うことができなかった人が行く学校。卒業した ひと こうこう はい しけん う 人は、高校に入るための試験を受けることができます。
124	やちん 家賃	いえ か まいつきはら かね 家を借りたときに毎月払うお金。
125	やつきよく 薬局・ドラッグストア	くすり う みせ 薬を売っている店。



番号	語彙	意味（「生活・仕事ガイドブック（やさしい日本語版）」より）
126	ようちえん 幼稚園	3歳から小学校に入る前の子どもが通うところ。子どもが遊びながらいろいろなことを学びます。
127	よぼうせつしゅ 予防接種	病気にならないための注射。
128	りょういくてちょう 療育手帳	知能に障害がある人が住んでいるまちの役所からもらう手帳。
129	りょうようひ 療養費	病院でかかったお金を自分で全部払ったときに、あとから医療保険(No.5)からもらうことができるお金。
130	れいきん 礼金	借りる家が決まったときに、家を借りる人が払うお礼のお金。
131	ちんたいけいやく (賃貸契約の) れんたいほしようにん 連帯保証人	家を借りた人が家賃を払うことができないときなどに、代わりに家賃を払う人。
132	ろうさいほけん 労災保険	会社からお金を集めて、仕事で、けが・病気をした人などを助ける制度。
133	ろうれいき そねんきん 老齢基礎年金	65歳以上の人国民年金(No.39)からもらうことができるお金。
134	ろうれいこうせいねんきん 老齢厚生年金	65歳以上の人厚生年金保険(No.35)からもらうことができるお金。





やさしい日本語