

高泊・高千帆地区

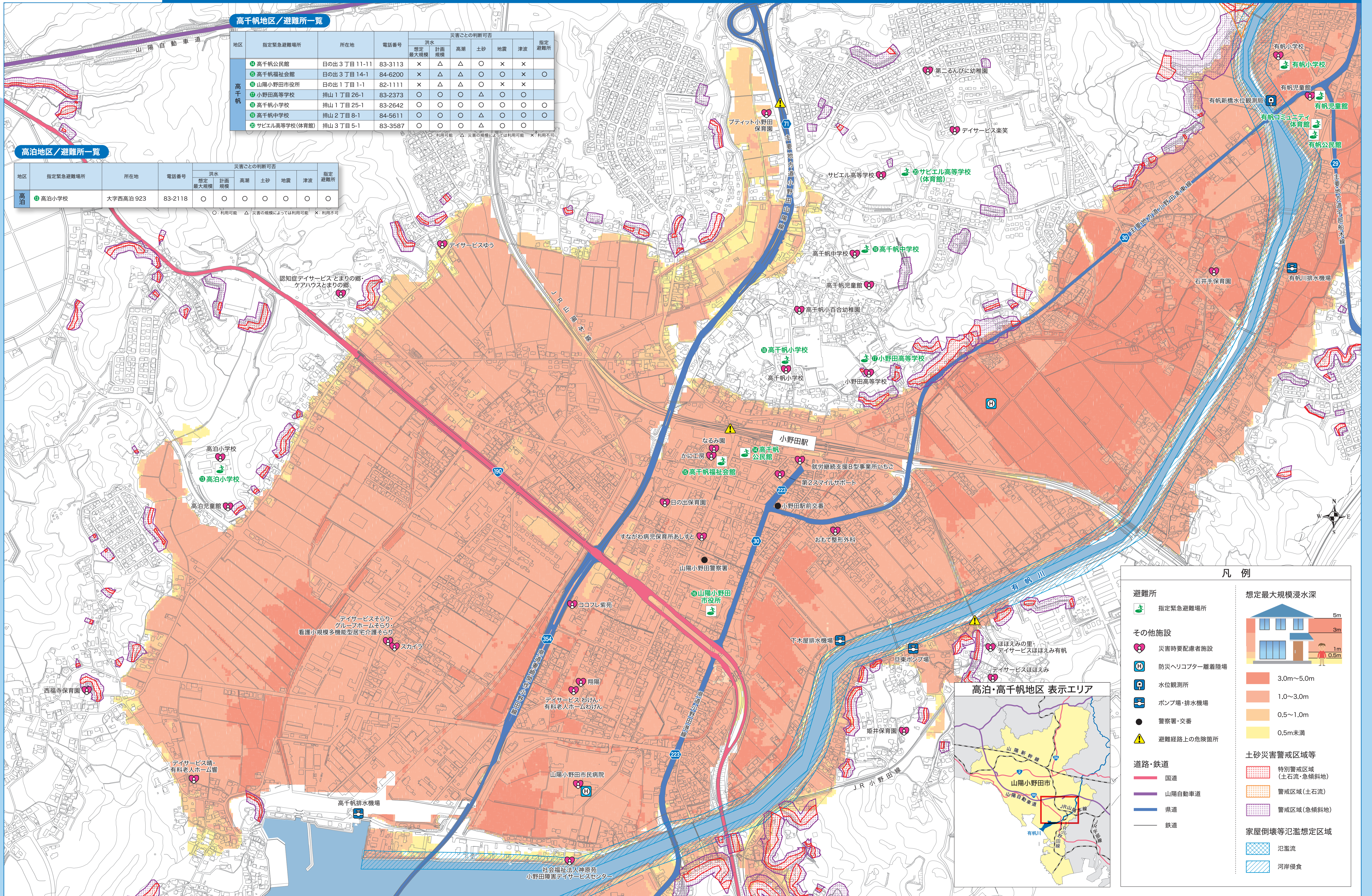
高千帆地区/避難所一覧

地区	指定緊急避難場所	所在地	電話番号	災害ごとの判断可否							指定避難所
				洪水 想定 最大規模	洪水 計画 規模	高潮	土砂	地震	津波		
高千帆	① 高千帆公民館	日の出3丁目11-11	83-3113	×	△	△	○	×	×	×	○
	② 高千帆福祉会館	日の出3丁目14-1	84-6200	×	△	△	○	○	×	○	
	③ 山陽小野田市役所	日の出1丁目1-1	82-1111	×	△	△	○	○	×	×	
	④ 小野田高等学校	搦山1丁目26-1	83-2373	○	○	○	△	○	○	○	
	⑤ 高千帆小学校	搦山1丁目25-1	83-2642	○	○	○	○	○	○	○	
	⑥ 高千帆中学校	搦山2丁目8-1	84-5611	○	○	○	△	○	○	○	
⑦ サビエル高等学校(体育館)	搦山3丁目5-1	83-3587	○	○	○	△	○	○	○		

高泊地区/避難所一覧

地区	指定緊急避難場所	所在地	電話番号	災害ごとの判断可否							指定避難所
				洪水 想定 最大規模	洪水 計画 規模	高潮	土砂	地震	津波		
高泊	⑧ 高泊小学校	大字西高泊923	83-2118	○	○	○	○	○	○	○	

○: 利用可能 △: 災害の規模によっては利用可能 ×: 利用不可



凡例

指定緊急避難場所	想定最大規模浸水深 5m 3m 1m 0.5m 3.0m~5.0m 1.0~3.0m 0.5~1.0m 0.5m未満	
災害時要配慮者施設		
防災ヘリコプター離着陸場		
水位観測所		
ポンプ場・排水機場		
警察署・交番	土砂災害警戒区域等 特別警戒区域(土石流・急傾斜地) 警戒区域(土石流) 警戒区域(急傾斜地)	
避難経路上の危険箇所		
国道		家屋倒壊等氾濫想定区域 氾濫流 河岸侵食
山陽自動車道		
県道		
鉄道		

