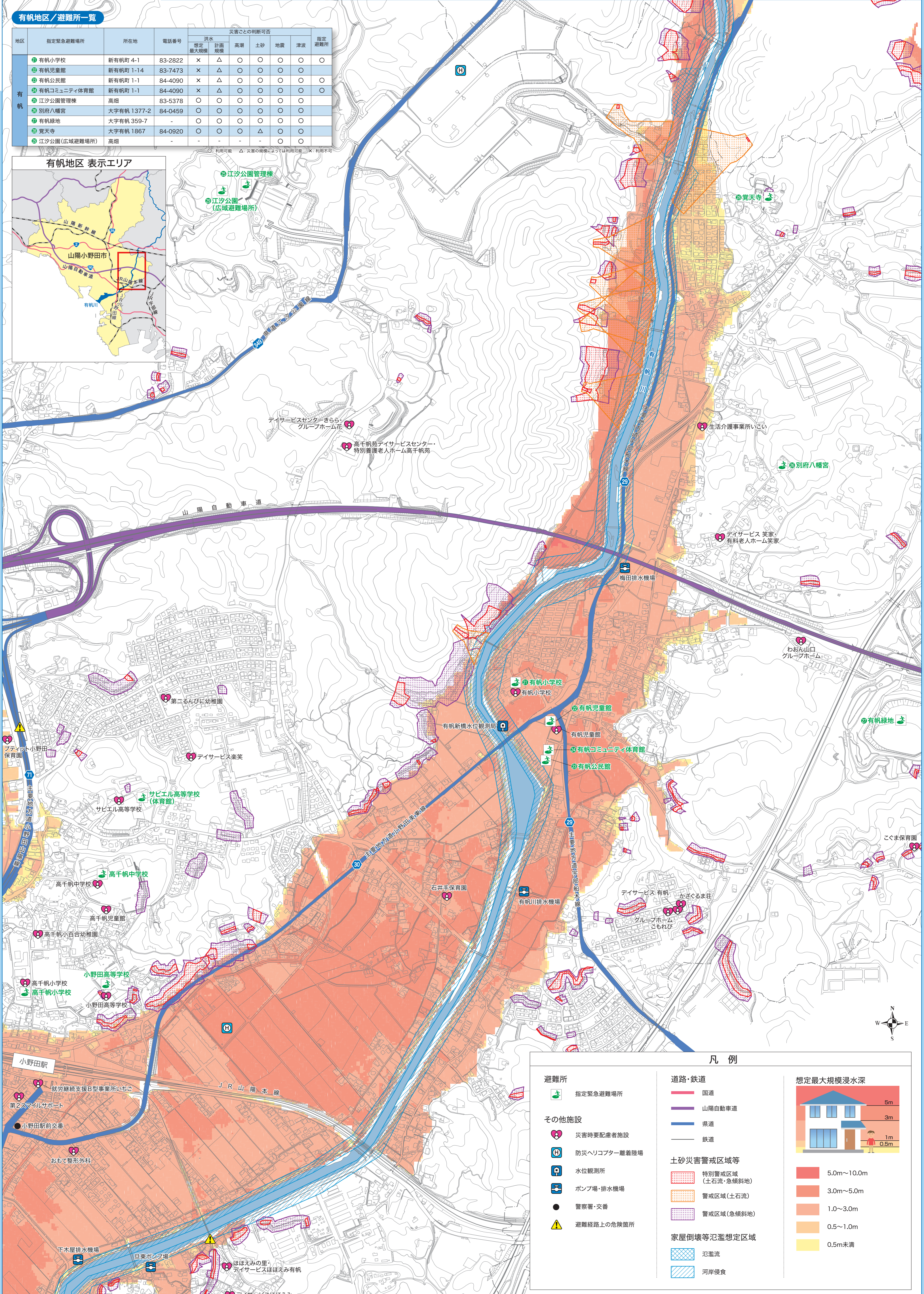


## 有帆地区/避難所一覧

地区	指定緊急避難場所	所在地	電話番号	災害ごとの判断可否						指定避難所
				洪水 想定 最大規模	計画 規模	高潮	土砂	地震	津波	
有帆	① 有帆小学校	新有帆町 4-1	83-2822	×	△	○	○	○	○	○
	② 有帆児童館	新有帆町 1-14	83-7473	×	△	○	○	○	○	
	③ 有帆公民館	新有帆町 1-1	84-4090	×	△	○	○	○	○	
	④ 有帆コミュニティ体育館	新有帆町 1-1	84-4090	×	△	○	○	○	○	
	⑤ 江汐公園管理棟	高畑	83-5378	○	○	○	○	○	○	
	⑥ 別府八幡宮	大字有帆 1377-2	84-0459	○	○	○	○	○	○	
	⑦ 有帆緑地	大字有帆 359-7	-	○	○	○	○	○	○	
	⑧ 覚天寺	大字有帆 1867	84-0920	○	○	○	△	○	○	
	⑨ 江汐公園(広域避難場所)	高畑	-	-	-	-	-	-	○	



### 凡例

<b>避難所</b> 指定緊急避難場所	<b>道路・鉄道</b> 国道 山陽自動車道 県道 鉄道	<b>想定最大規模浸水深</b> 5m 3m 1m 0.5m
<b>その他施設</b> 災害時要配慮者施設 防災ヘリコプター離着陸場 水位観測所 ポンプ場・排水機場 警察署・交番 避難経路上の危険箇所	<b>土砂災害警戒区域等</b> 特別警戒区域(土石流・急傾斜地) 警戒区域(土石流) 警戒区域(急傾斜地)	<b>家屋倒壊等氾濫想定区域</b> 氾濫流 河岸侵食

