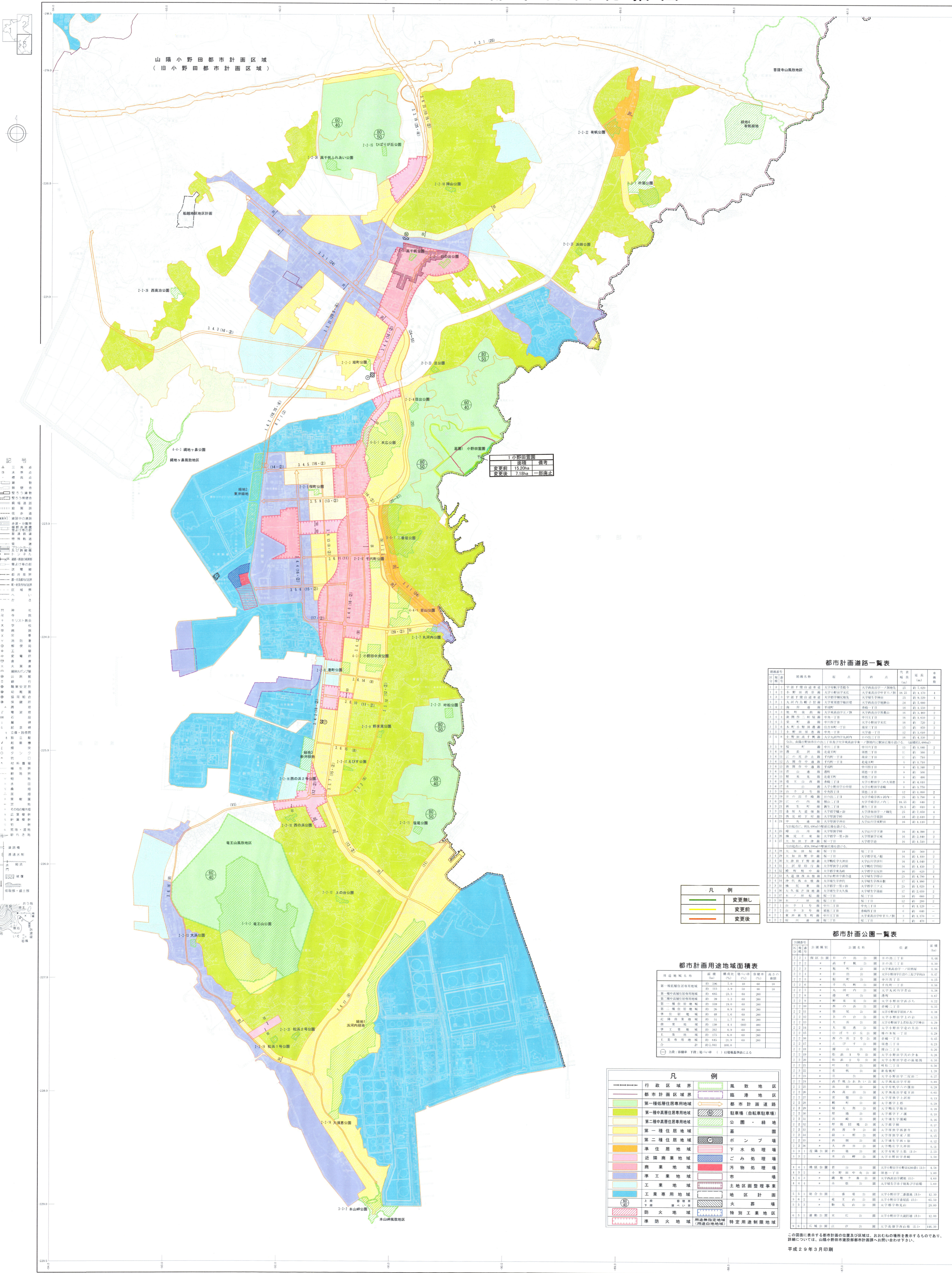


山陽小野田市 都市計画総括図 No.3

山陽小野田市都市計画区域
(旧小野田市計画区域)



小野田駅前	面積	備考
変更前	15.0ha	
変更後	7.18ha	一部廃止

都市計画道路一覧表

路線番号	路線名称	起点	終点	代表	延長	備考
1-2-1	平野町自由通	大字西高田字下野田	大字高田字下野田	25	約 4,500	
1-2-2	小野田駅前通	大字小野田駅前	大字高田字下野田	18-23	約 1,120	4
1-2-3	平野町通	大字平野町	大字高田字下野田	24	約 3,100	1
1-2-4	丸之内通	大字東高田字下野田	大字高田字下野田	24	約 5,000	
1-2-5	高田通	大字高田字下野田	大字高田字下野田	18	約 1,500	2
1-2-6	高田通	大字高田字下野田	大字高田字下野田	18	約 1,500	2
1-2-7	高田通	大字高田字下野田	大字高田字下野田	18	約 1,500	2
1-2-8	高田通	大字高田字下野田	大字高田字下野田	18	約 1,500	2
1-2-9	高田通	大字高田字下野田	大字高田字下野田	18	約 1,500	2
1-2-10	高田通	大字高田字下野田	大字高田字下野田	18	約 1,500	2
1-2-11	高田通	大字高田字下野田	大字高田字下野田	18	約 1,500	2
1-2-12	高田通	大字高田字下野田	大字高田字下野田	18	約 1,500	2
1-2-13	高田通	大字高田字下野田	大字高田字下野田	18	約 1,500	2
1-2-14	高田通	大字高田字下野田	大字高田字下野田	18	約 1,500	2
1-2-15	高田通	大字高田字下野田	大字高田字下野田	18	約 1,500	2
1-2-16	高田通	大字高田字下野田	大字高田字下野田	18	約 1,500	2
1-2-17	高田通	大字高田字下野田	大字高田字下野田	18	約 1,500	2
1-2-18	高田通	大字高田字下野田	大字高田字下野田	18	約 1,500	2
1-2-19	高田通	大字高田字下野田	大字高田字下野田	18	約 1,500	2
1-2-20	高田通	大字高田字下野田	大字高田字下野田	18	約 1,500	2
1-2-21	高田通	大字高田字下野田	大字高田字下野田	18	約 1,500	2
1-2-22	高田通	大字高田字下野田	大字高田字下野田	18	約 1,500	2
1-2-23	高田通	大字高田字下野田	大字高田字下野田	18	約 1,500	2
1-2-24	高田通	大字高田字下野田	大字高田字下野田	18	約 1,500	2
1-2-25	高田通	大字高田字下野田	大字高田字下野田	18	約 1,500	2
1-2-26	高田通	大字高田字下野田	大字高田字下野田	18	約 1,500	2
1-2-27	高田通	大字高田字下野田	大字高田字下野田	18	約 1,500	2
1-2-28	高田通	大字高田字下野田	大字高田字下野田	18	約 1,500	2
1-2-29	高田通	大字高田字下野田	大字高田字下野田	18	約 1,500	2
1-2-30	高田通	大字高田字下野田	大字高田字下野田	18	約 1,500	2
1-2-31	高田通	大字高田字下野田	大字高田字下野田	18	約 1,500	2
1-2-32	高田通	大字高田字下野田	大字高田字下野田	18	約 1,500	2
1-2-33	高田通	大字高田字下野田	大字高田字下野田	18	約 1,500	2
1-2-34	高田通	大字高田字下野田	大字高田字下野田	18	約 1,500	2
1-2-35	高田通	大字高田字下野田	大字高田字下野田	18	約 1,500	2
1-2-36	高田通	大字高田字下野田	大字高田字下野田	18	約 1,500	2
1-2-37	高田通	大字高田字下野田	大字高田字下野田	18	約 1,500	2
1-2-38	高田通	大字高田字下野田	大字高田字下野田	18	約 1,500	2
1-2-39	高田通	大字高田字下野田	大字高田字下野田	18	約 1,500	2
1-2-40	高田通	大字高田字下野田	大字高田字下野田	18	約 1,500	2
1-2-41	高田通	大字高田字下野田	大字高田字下野田	18	約 1,500	2
1-2-42	高田通	大字高田字下野田	大字高田字下野田	18	約 1,500	2
1-2-43	高田通	大字高田字下野田	大字高田字下野田	18	約 1,500	2
1-2-44	高田通	大字高田字下野田	大字高田字下野田	18	約 1,500	2
1-2-45	高田通	大字高田字下野田	大字高田字下野田	18	約 1,500	2
1-2-46	高田通	大字高田字下野田	大字高田字下野田	18	約 1,500	2
1-2-47	高田通	大字高田字下野田	大字高田字下野田	18	約 1,500	2
1-2-48	高田通	大字高田字下野田	大字高田字下野田	18	約 1,500	2
1-2-49	高田通	大字高田字下野田	大字高田字下野田	18	約 1,500	2
1-2-50	高田通	大字高田字下野田	大字高田字下野田	18	約 1,500	2

凡例	
変更無し	変更前
変更無し	変更後

都市計画用途地域面積表

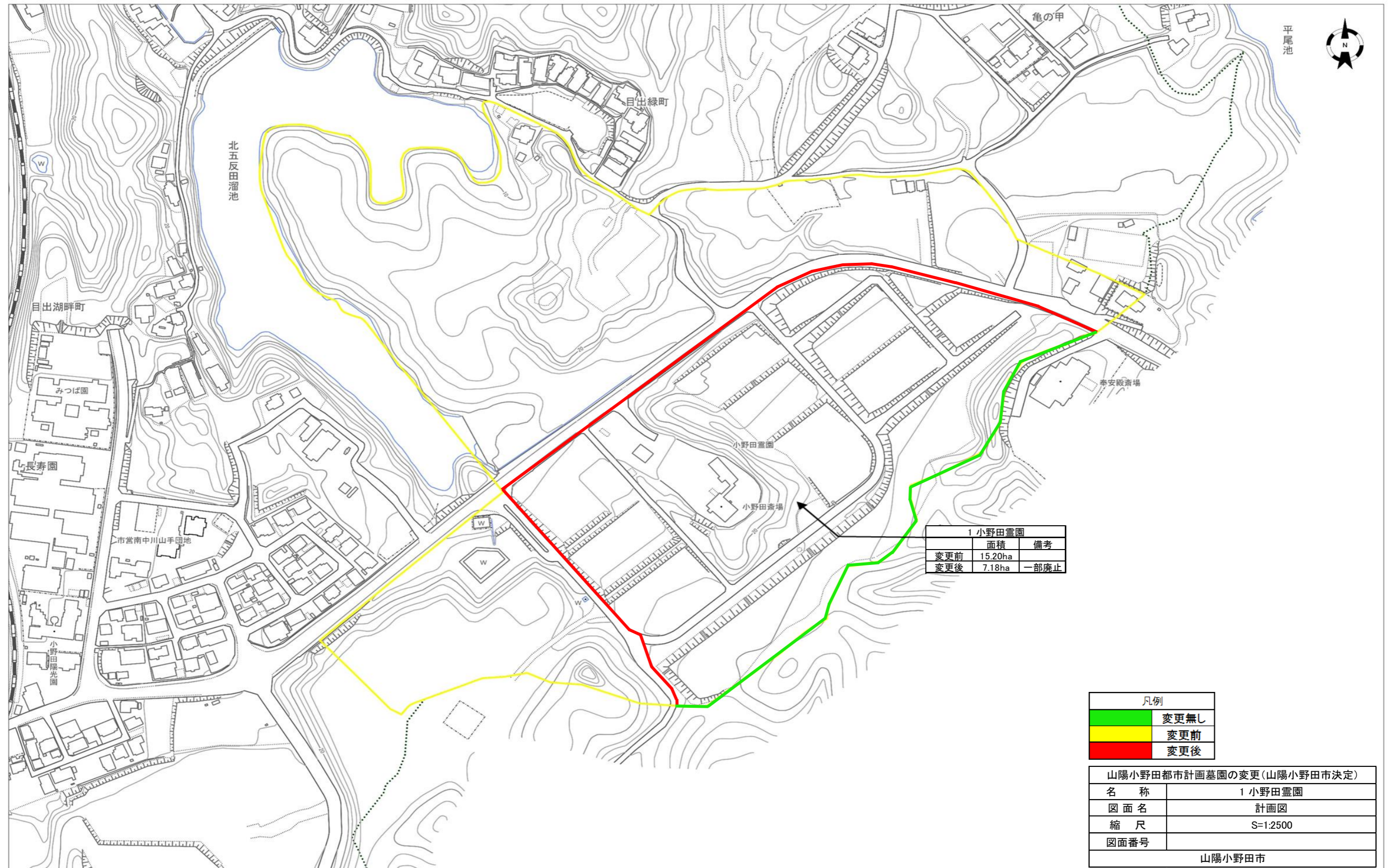
用途地域名称	面積	備考
第一種低層住居専用地域	約 506	2.0 39 60 20
第一種中高層住居専用地域	約 115	3.9 50 90 19
第二種中高層住居専用地域	約 663	23.3 60 200
第一種住居地域	約 39	1.3 60 200
第二種住居地域	約 359	19.0 60 200
準住居地域	約 28	0.9 60 200
準工業地域	約 48	1.6 60 200
工業専用地域	約 51	1.7 60 200
工業地域	約 139	4.4 60 200
工業専用地域	約 282	9.9 60 200
工業地域	約 175	6.0 60 200
工業専用地域	約 445	15.0 60 200
合計	約 2,941	100.0

凡例	
行政区域境界	風致地区
都市計画区域境界	臨港地区
第一種低層住居専用地域	都市計画道路
第一種中高層住居専用地域	駐車場(自転車駐車場)
第二種中高層住居専用地域	公園・緑地
第一種住居地域	墓園
第二種住居地域	ポンプ場
準住居地域	下水処理場
準工業地域	ごみ処理場
工業専用地域	汚物処理場
工業地域	市街地
工業専用地域	土地区画整理事業
工業地域	地区計画
工業専用地域	火葬場
工業地域	防火地域
工業専用地域	特別工業地区
工業地域	用途地域(用途地域)
工業専用地域	特定用途制限地域

都市計画公園一覧表

公園番号	公園名称	位置	面積
2-2-1	南区分園	大字南区分園	0.44
2-2-2	北区分園	大字北区分園	0.59
2-2-3	東区分園	大字東区分園	0.38
2-2-4	西区分園	大字西区分園	0.47
2-2-5	中央区分園	大字中央区分園	0.38
2-2-6	丸之内区分園	大字丸之内区分園	0.38
2-2-7	丸之内区分園	大字丸之内区分園	0.38
2-2-8	丸之内区分園	大字丸之内区分園	0.38
2-2-9	丸之内区分園	大字丸之内区分園	0.38
2-2-10	丸之内区分園	大字丸之内区分園	0.38
2-2-11	丸之内区分園	大字丸之内区分園	0.38
2-2-12	丸之内区分園	大字丸之内区分園	0.38
2-2-13	丸之内区分園	大字丸之内区分園	0.38
2-2-14	丸之内区分園	大字丸之内区分園	0.38
2-2-15	丸之内区分園	大字丸之内区分園	0.38
2-2-16	丸之内区分園	大字丸之内区分園	0.38
2-2-17	丸之内区分園	大字丸之内区分園	0.38
2-2-18	丸之内区分園	大字丸之内区分園	0.38
2-2-19	丸之内区分園	大字丸之内区分園	0.38
2-2-20	丸之内区分園	大字丸之内区分園	0.38
2-2-21	丸之内区分園	大字丸之内区分園	0.38
2-2-22	丸之内区分園	大字丸之内区分園	0.38
2-2-23	丸之内区分園	大字丸之内区分園	0.38
2-2-24	丸之内区分園	大字丸之内区分園	0.38
2-2-25	丸之内区分園	大字丸之内区分園	0.38
2-2-26	丸之内区分園	大字丸之内区分園	0.38
2-2-27	丸之内区分園	大字丸之内区分園	0.38
2-2-28	丸之内区分園	大字丸之内区分園	0.38
2-2-29	丸之内区分園	大字丸之内区分園	0.38
2-2-30	丸之内区分園	大字丸之内区分園	0.38
2-2-31	丸之内区分園	大字丸之内区分園	0.38
2-2-32	丸之内区分園	大字丸之内区分園	0.38
2-2-33	丸之内区分園	大字丸之内区分園	0.38
2-2-34	丸之内区分園	大字丸之内区分園	0.38
2-2-35	丸之内区分園	大字丸之内区分園	0.38
2-2-36	丸之内区分園	大字丸之内区分園	0.38
2-2-37	丸之内区分園	大字丸之内区分園	0.38
2-2-38	丸之内区分園	大字丸之内区分園	0.38
2-2-39	丸之内区分園	大字丸之内区分園	0.38
2-2-40	丸之内区分園	大字丸之内区分園	0.38
2-2-41	丸之内区分園	大字丸之内区分園	0.38
2-2-42	丸之内区分園	大字丸之内区分園	0.38
2-2-43	丸之内区分園	大字丸之内区分園	0.38
2-2-44	丸之内区分園	大字丸之内区分園	0.38
2-2-45	丸之内区分園	大字丸之内区分園	0.38
2-2-46	丸之内区分園	大字丸之内区分園	0.38
2-2-47	丸之内区分園	大字丸之内区分園	0.38
2-2-48	丸之内区分園	大字丸之内区分園	0.38
2-2-49	丸之内区分園	大字丸之内区分園	0.38
2-2-50	丸之内区分園	大字丸之内区分園	0.38

山陽小野田都市計画墓園の変更



1 小野田霊園		
	面積	備考
変更前	15.20ha	
変更後	7.18ha	一部廃止

凡例	
	変更無し
	変更前
	変更後

山陽小野田都市計画墓園の変更(山陽小野田市決定)	
名称	1 小野田霊園
図面名	計画図
縮尺	S=1:2500
図面番号	
山陽小野田市	

0 1/2500 100m