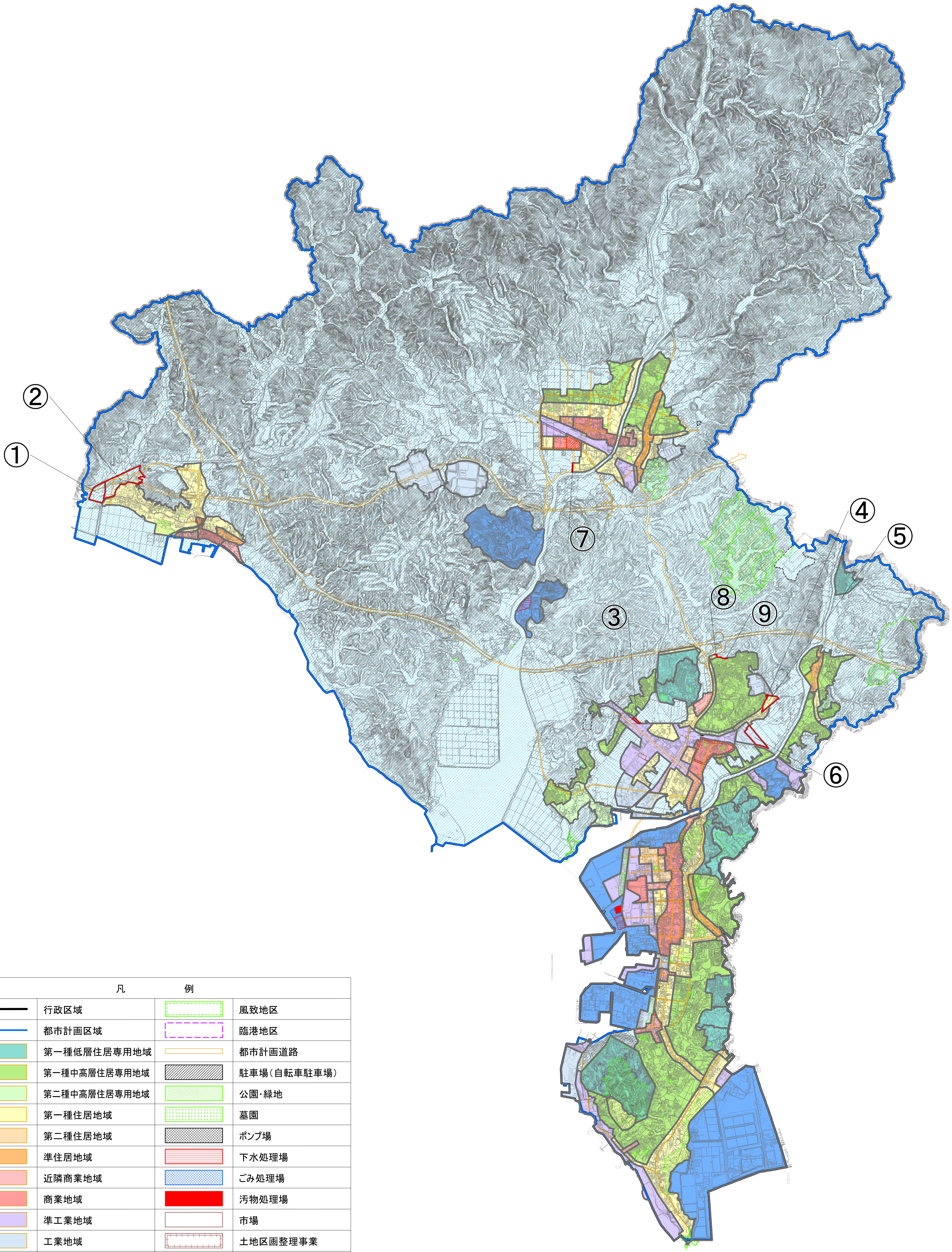
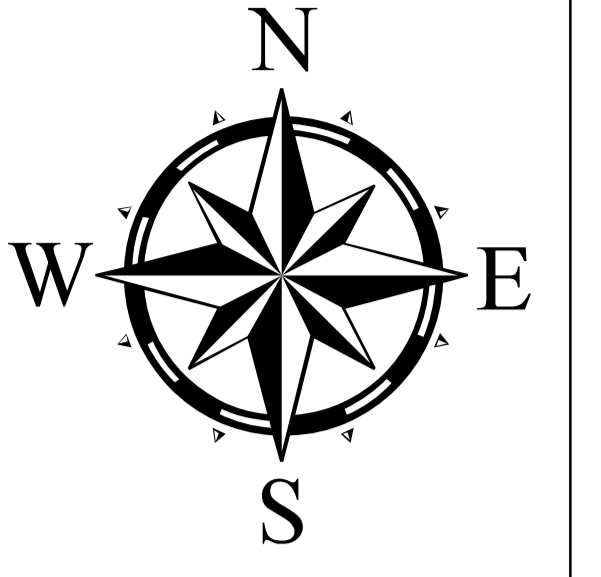


特定用途制限地域の新旧対照総括表（山陽小野田都市計画区域）

(h a)

旧用途 新用途		第一種低層 住居専用地域		第二種低層 住居専用地域	第一種中高層 住居専用地域	第二種中高層 住居専用地域	第一種 住居地域	第二種 住居地域	準住居地域	田園住居地域	近隣商業地域	商業地域	準工業地域	工業地域	工業専用地域	特定用途 制限地域	合 計	
		60	80	-	200	200	200	200	200	200	-	200	400	200	200	200	100	小 計
第一種低層 住居専用地域	60	206.0															206	321
	80		114.5														115	
第二種低層 住居専用地域	-			-													-	-
第一種中高層 住居専用地域	200				684.6								0.003			0.1	685	685
第二種中高層 住居専用地域	200					38.8											39	39
第一種 住居地域	200				0.1		539.5									3.35	543	543
第二種 住居地域	200							24.4									24	24
準住居地域	200								47.9								48	48
田園住居地域	-									-							-	-
近隣商業地域	200										50.7						51	51
商業地域	400							1.7				130.2					132	132
準工業地域	200				0.4								260.0		16.4	0.4	277	277
工業地域	200													175.6		5.0	181	181
工業専用地域	200														627.9		628	628
特定用途 制限地域	100				0.1		15.1						6.4			10359.2	10380	10380
	小 計	206	115	-	685	39	555	26	48	-	51	130	266	176	644	10368		
	合 計		321	-	685	39	555	26	48	-	51	130	266	176	644	10368		

山陽小野田都市計画区域 特定用途制限地域の変更(山陽小野田市決定) 総括図

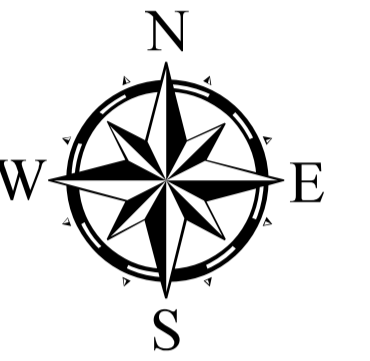
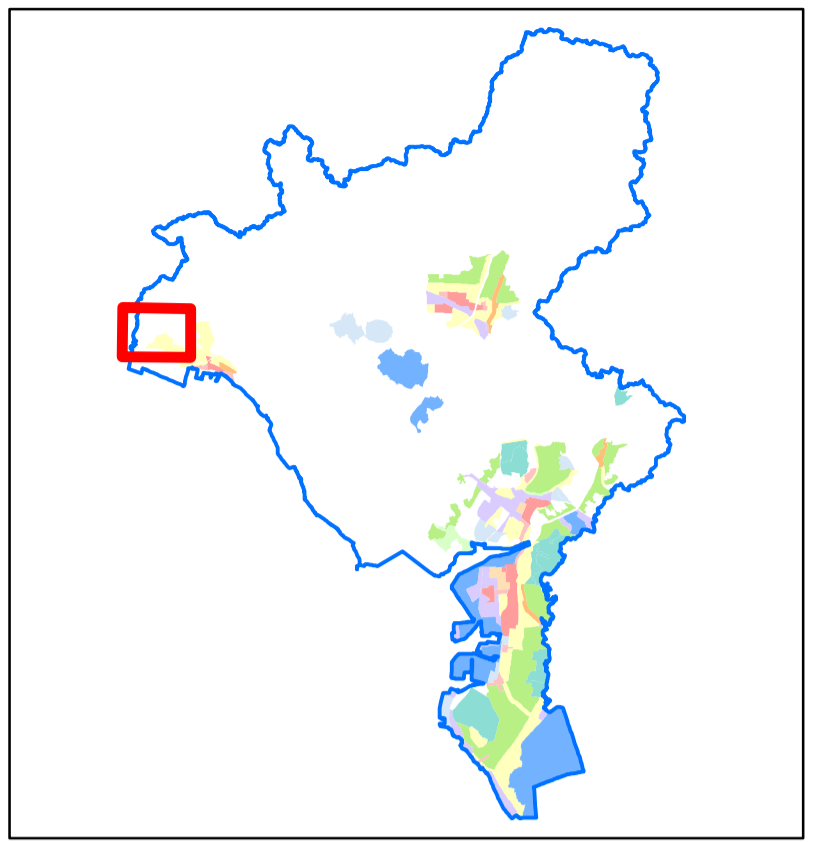


凡		例	
	行政区域		風致地区
	都市計画区域		臨港地区
	第一種低層住居専用地域		都市計画道路
	第一種中高層住居専用地域		駐車場(自転車駐車場)
	第二種中高層住居専用地域		公園・緑地
	第一種住居地域		墓園
	第二種住居地域		ポンプ場
	準住居地域		下水処理場
	近隣商業地域		ごみ処理場
	商業地域		汚物処理場
	準工業地域		市場
	工業地域		土地区画整理事業
	工業専用地域		地区計画
	上段 容積率 下段 建ぺい率		火葬場
	防火地域		特別工業地区
	準防火地域		特定用途制限地域

1:25,000



山陽小野田都市計画区域 特定用途制限地域の変更(山陽小野田市決定) 計画図



番 号	2	
面 積	15.0 ha	
変更区分	第一種住居地域	⇒ 無指定+特定用途制限地域
建 蔽 率	60%	⇒ 60%
容 積 率	200%	⇒ 100%

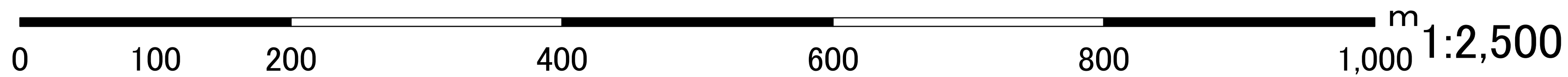
大字埴生

番 号	1	
面 積	6.4 ha	
変更区分	準工業地域	⇒ 無指定+特定用途制限地域
建 蔽 率	60%	⇒ 60%
容 積 率	200%	⇒ 100%

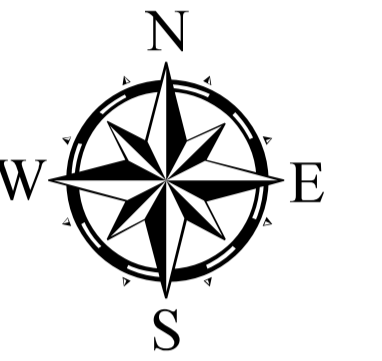
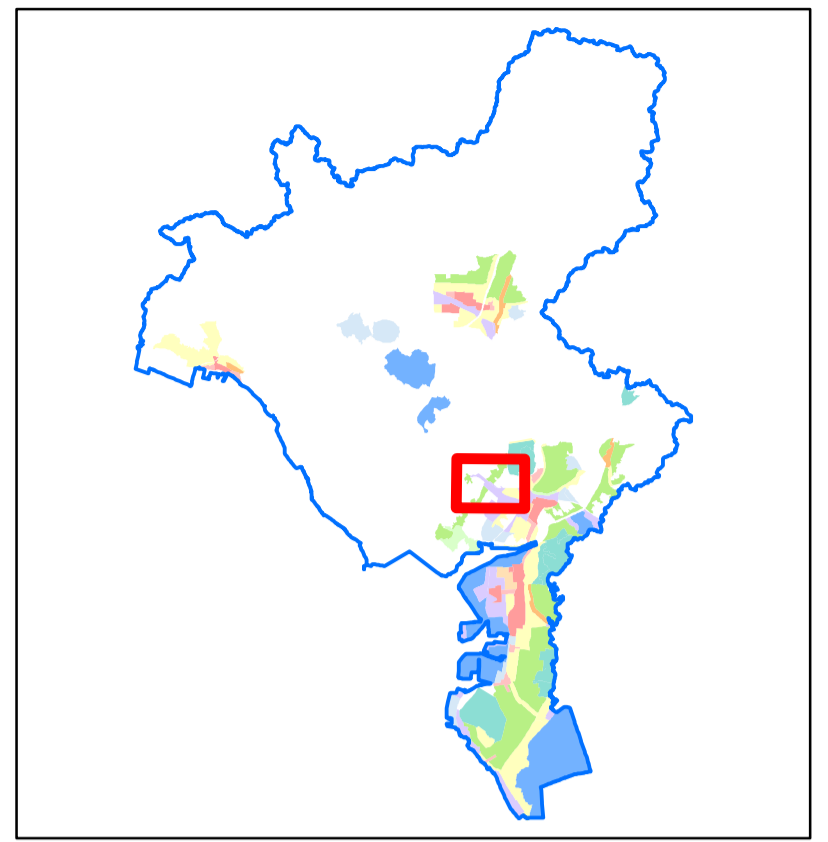
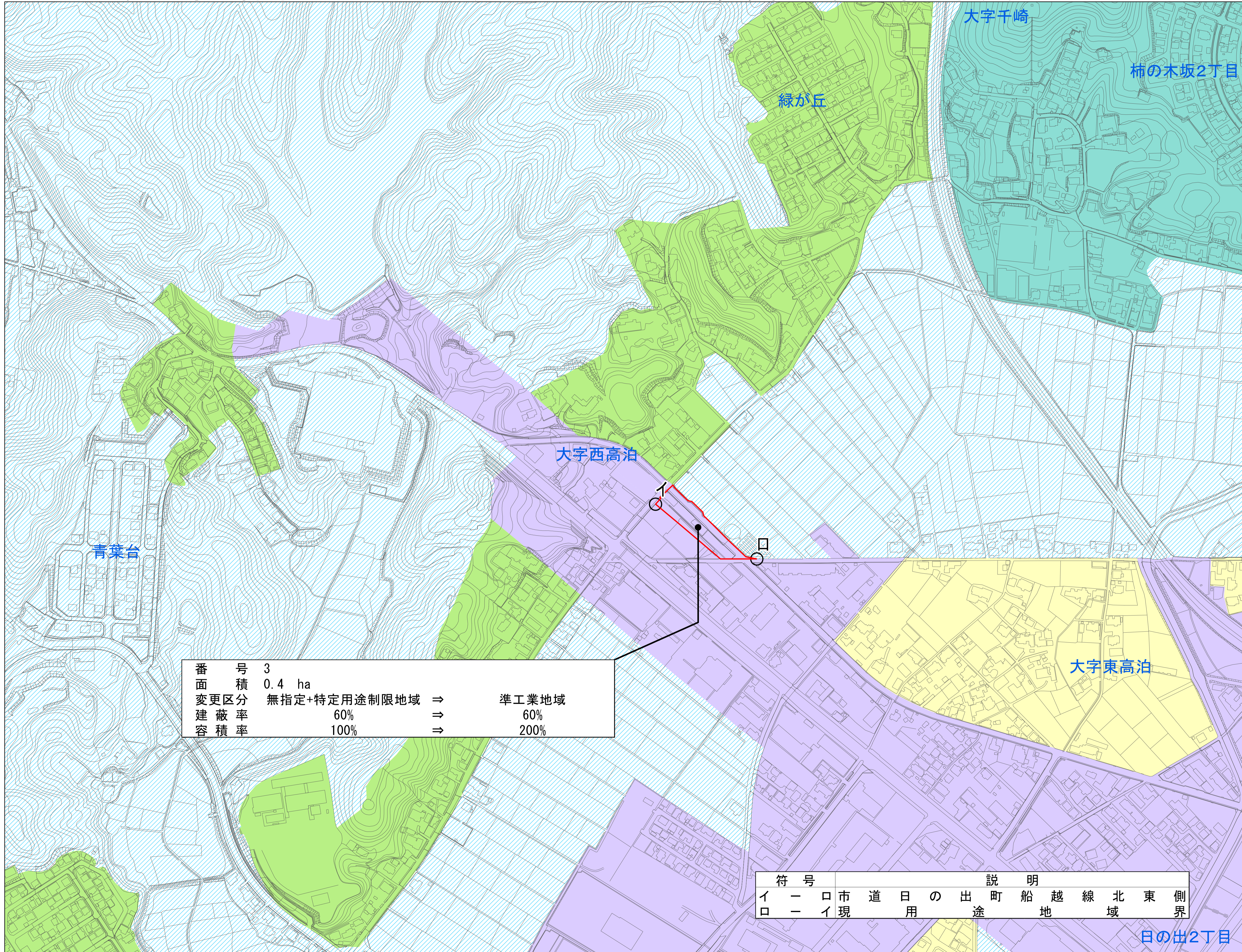
符 号	説 明
イ - 口	国 道 2 号 南 側 側 界
口 - ハ	2 級 河 川 系 根 川 東 側 側 界
ハ - イ	現 用 途 地 域 界

凡例

	変更箇所
	都市計画区域
用途地域	
	第一種低層住居専用地域
	第一種中高層住居専用地域
	第二種中高層住居専用地域
	第一種住居地域
	第二種住居地域
	準住居地域
	近隣商業地域
	商業地域
	準工業地域
	工業地域
	工業専用地域
	特定用途制限地域



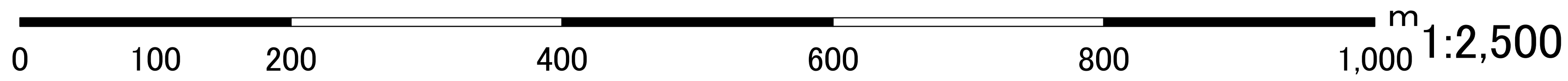
山陽小野田都市計画区域 特定用途制限地域の変更(山陽小野田市決定) 計画図



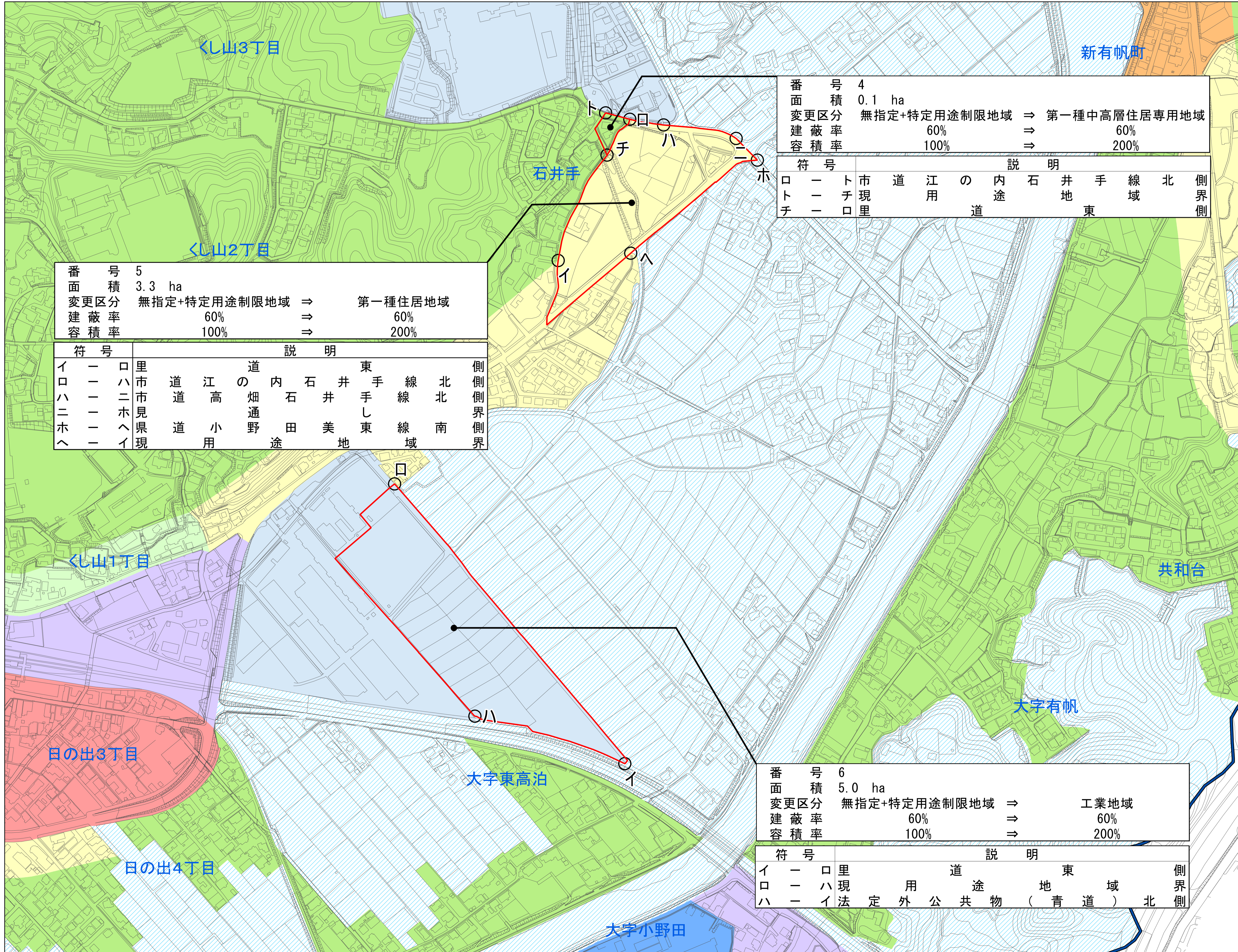
番号	3		
面積	0.4 ha		
変更区分	無指定+特定用途制限地域	⇒	準工業地域
建蔽率	60%	⇒	60%
容積率	100%	⇒	200%

符号	説明
イ	市道日の出町船越線北東側界
ロ	現用途地域

凡例	
	変更箇所
	都市計画区域
用途地域	
	第一種低層住居専用地域
	第一種中高層住居専用地域
	第二種中高層住居専用地域
	第一種住居地域
	第二種住居地域
	準住居地域
	近隣商業地域
	商業地域
	準工業地域
	工業地域
	工業専用地域
	特定用途制限地域



山陽小野田都市計画区域 特定用途制限地域の変更(山陽小野田市決定) 計画図



番号 4
 面積 0.1 ha
 変更区分 無指定+特定用途制限地域 ⇒ 第一種中高層住居専用地域
 建蔽率 60% ⇒ 60%
 容積率 100% ⇒ 200%

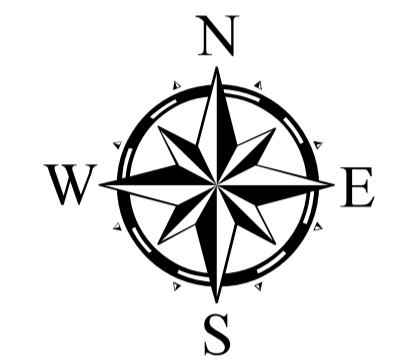
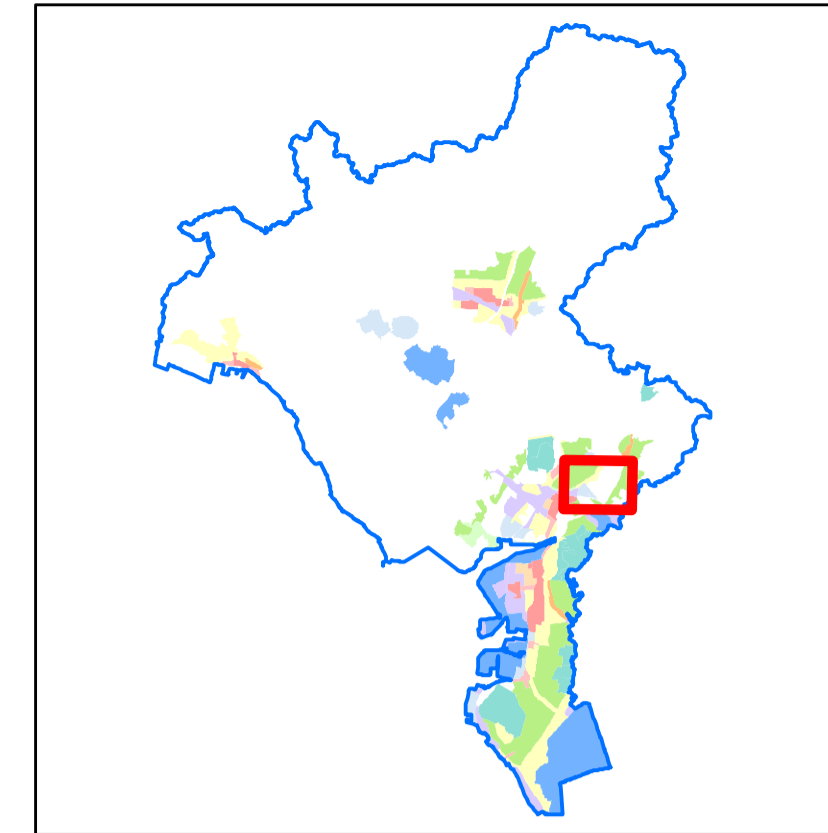
符号	説明
口 - ト	市道江の内石井手線北側
ト - チ	現用用途地
チ - 口	里道東側

番号 5
 面積 3.3 ha
 変更区分 無指定+特定用途制限地域 ⇒ 第一種住居地域
 建蔽率 60% ⇒ 60%
 容積率 100% ⇒ 200%

符号	説明
イ - 口	里道江の内石井手線北側
口 - ハ	市道高畑通野田美地
ハ - ニ	市見県道小用
ニ - ホ	東側
ホ - ヘ	手線
ヘ - イ	線北側

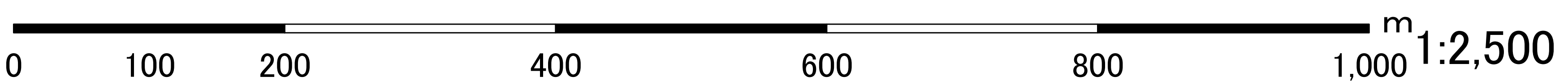
番号 6
 面積 5.0 ha
 変更区分 無指定+特定用途制限地域 ⇒ 工業地域
 建蔽率 60% ⇒ 60%
 容積率 100% ⇒ 200%

符号	説明
イ - 口	里道東側
口 - ハ	現用用途地
ハ - イ	法定外公共物(青道)北側

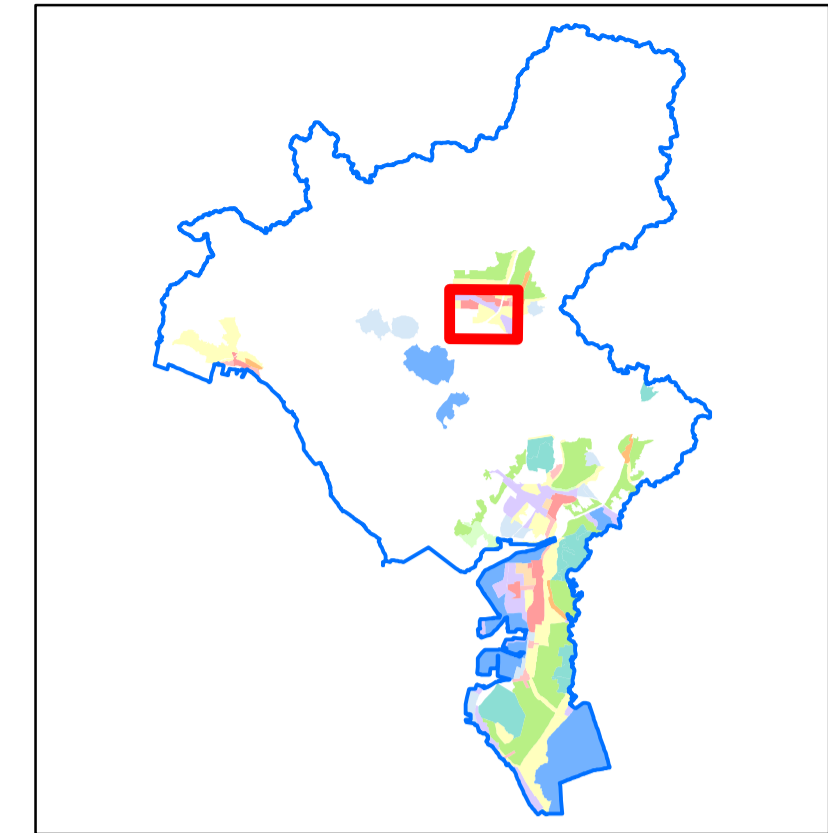
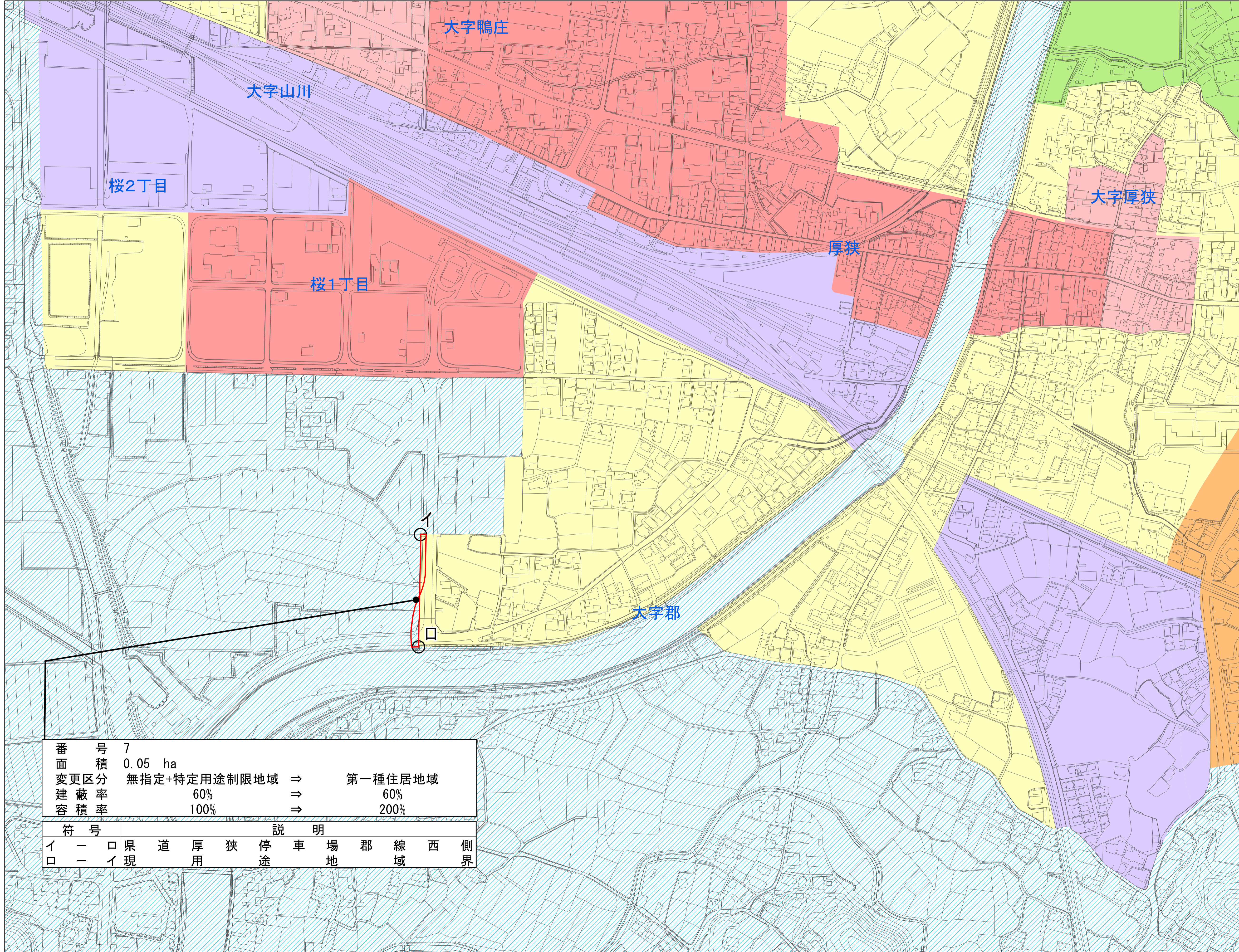


凡例

- 変更箇所 (Red outline)
- 都市計画区域 (Blue outline)
- 用途地域
 - 第一種低層住居専用地域 (Light green)
 - 第一種中高層住居専用地域 (Medium green)
 - 第二種中高層住居専用地域 (Light yellow-green)
 - 第一種住居地域 (Yellow)
 - 第二種住居地域 (Light orange)
 - 準住居地域 (Orange)
 - 近隣商業地域 (Light red)
 - 商業地域 (Red)
 - 準工業地域 (Light purple)
 - 工業地域 (Light blue)
 - 工業専用地域 (Blue)
 - 特定用途制限地域 (Blue with diagonal lines)



山陽小野田都市計画区域 特定用途制限地域の変更(山陽小野田市決定) 計画図



番号	7
面積	0.05 ha
変更区分	無指定+特定用途制限地域 ⇒ 第一種住居地域
建蔽率	60% ⇒ 60%
容積率	100% ⇒ 200%

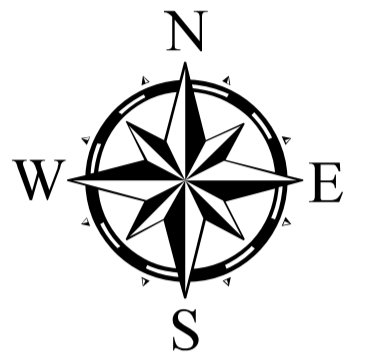
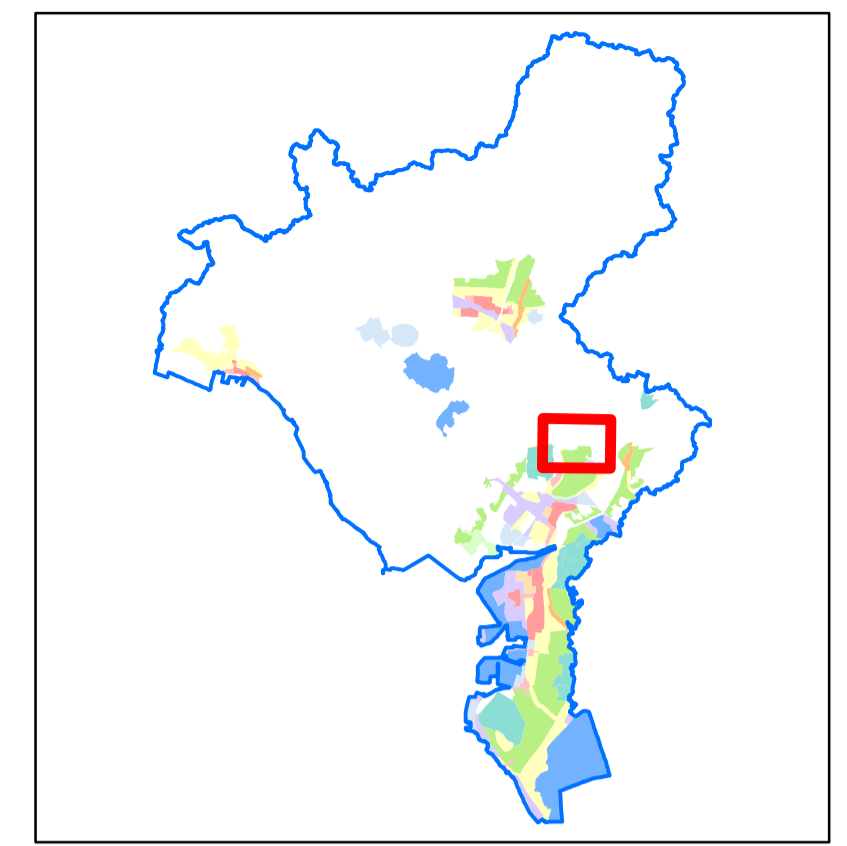
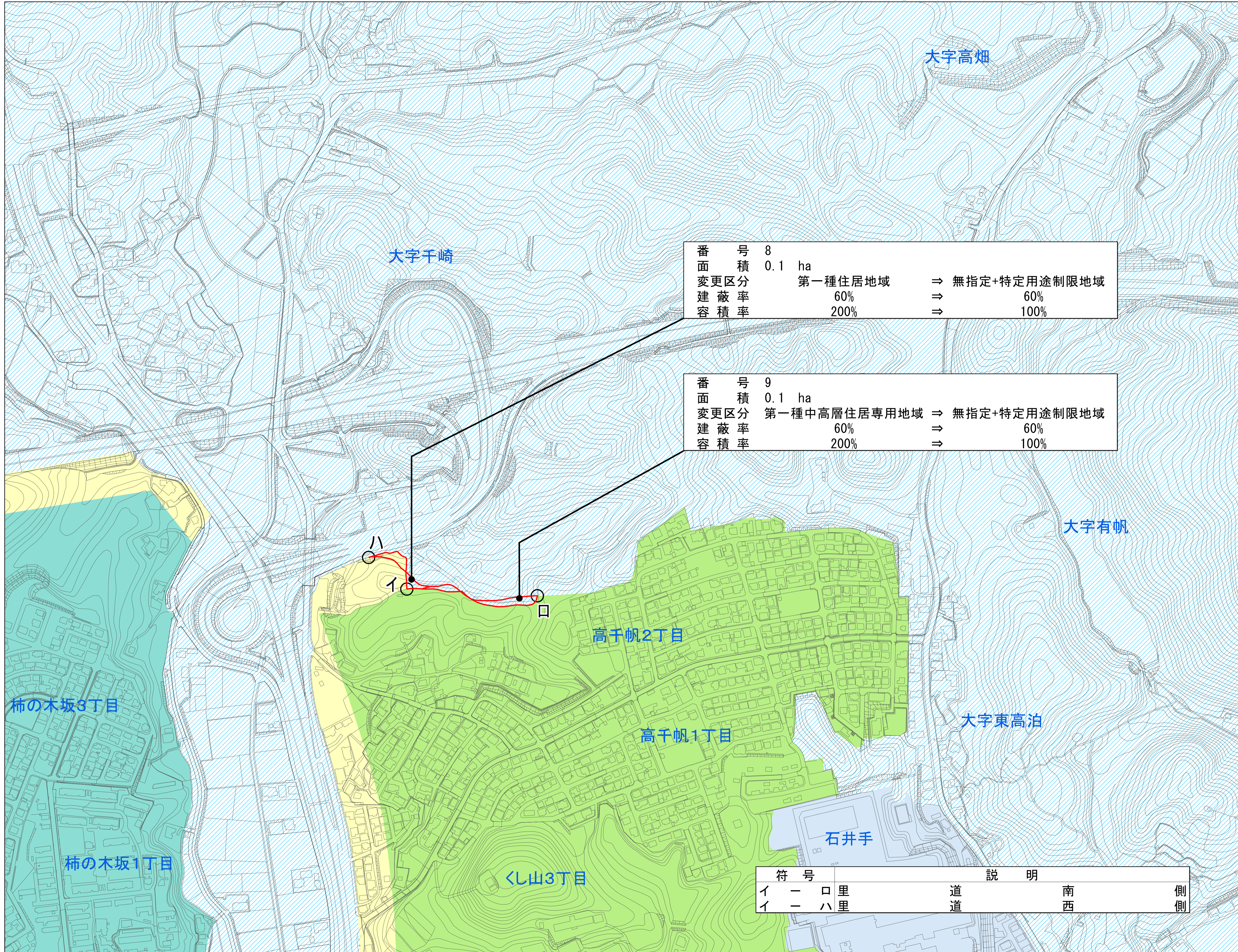
符号	説明
イ - □	県道厚狭停車場郡線西側界
□ - イ	現用用途地域

凡例

	変更箇所
	都市計画区域
用途地域	
	第一種低層住居専用地域
	第一種中高層住居専用地域
	第二種中高層住居専用地域
	第一種住居地域
	第二種住居地域
	準住居地域
	近隣商業地域
	商業地域
	準工業地域
	工業地域
	工業専用地域
	特定用途制限地域



山陽小野田都市計画区域 特定用途制限地域の変更(山陽小野田市決定) 計画図



番号	8		
面積	0.1 ha		
変更区分	第一種住居地域	⇒	無指定+特定用途制限地域
建蔽率	60%	⇒	60%
容積率	200%	⇒	100%

番号	9		
面積	0.1 ha		
変更区分	第一種中高層住居専用地域	⇒	無指定+特定用途制限地域
建蔽率	60%	⇒	60%
容積率	200%	⇒	100%

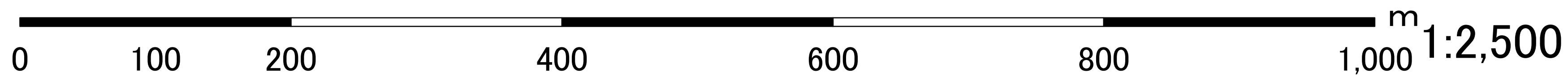
凡例

- 変更箇所
- 都市計画区域

用途地域

- 第一種低層住居専用地域
- 第一種中高層住居専用地域
- 第二種中高層住居専用地域
- 第一種住居地域
- 第二種住居地域
- 準住居地域
- 近隣商業地域
- 商業地域
- 準工業地域
- 工業地域
- 工業専用地域
- 特定用途制限地域

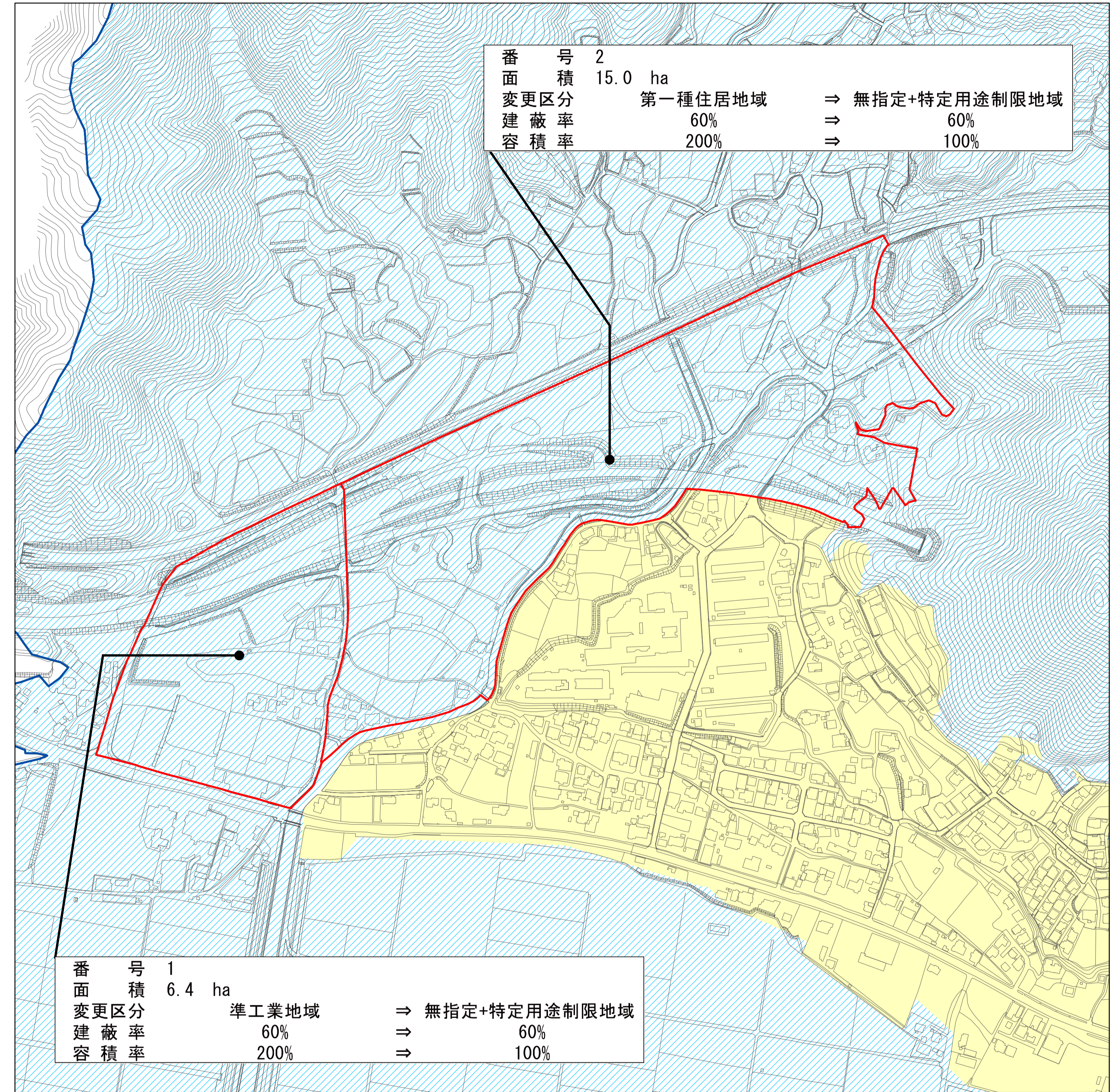
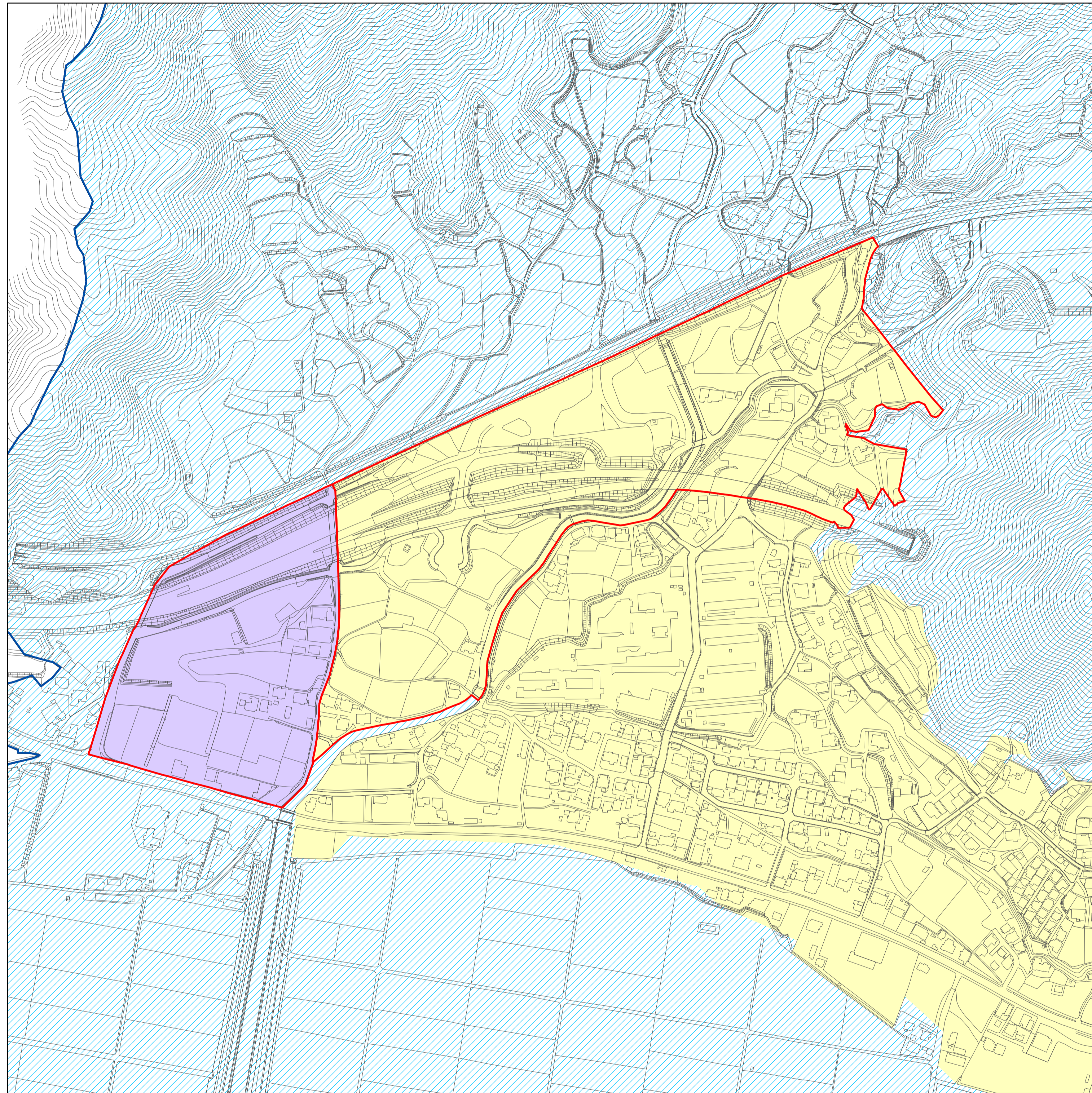
符号	説明
イ - 口里	道 南 側
イ - 八里	道 西 側



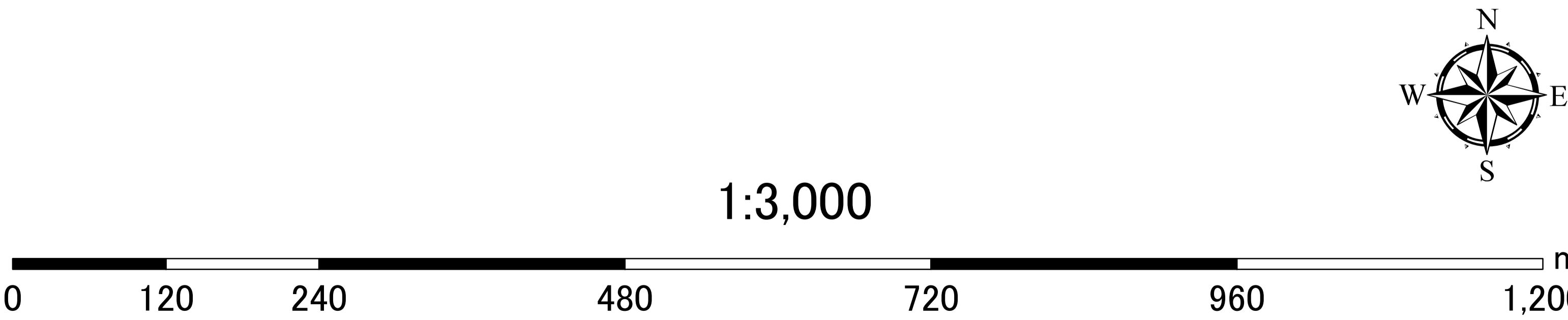
山陽小野田都市計画区域 特定用途制限地域の変更（山陽小野田市決定） 新旧対照図

変更前

変更後



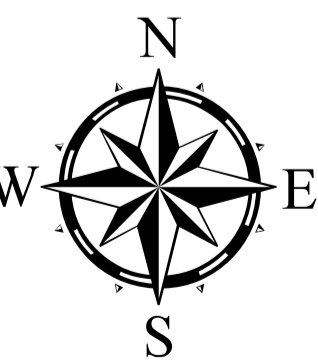
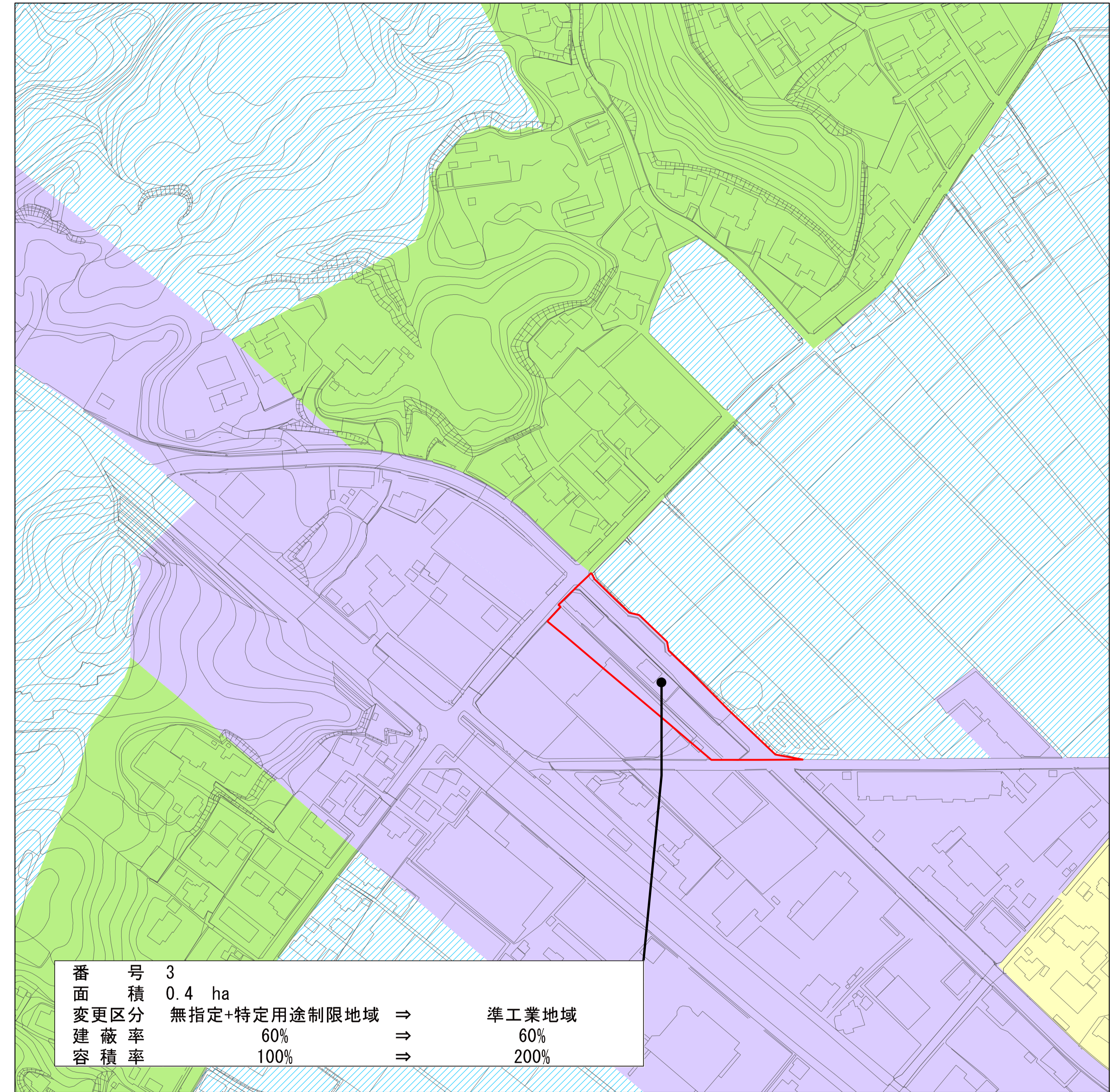
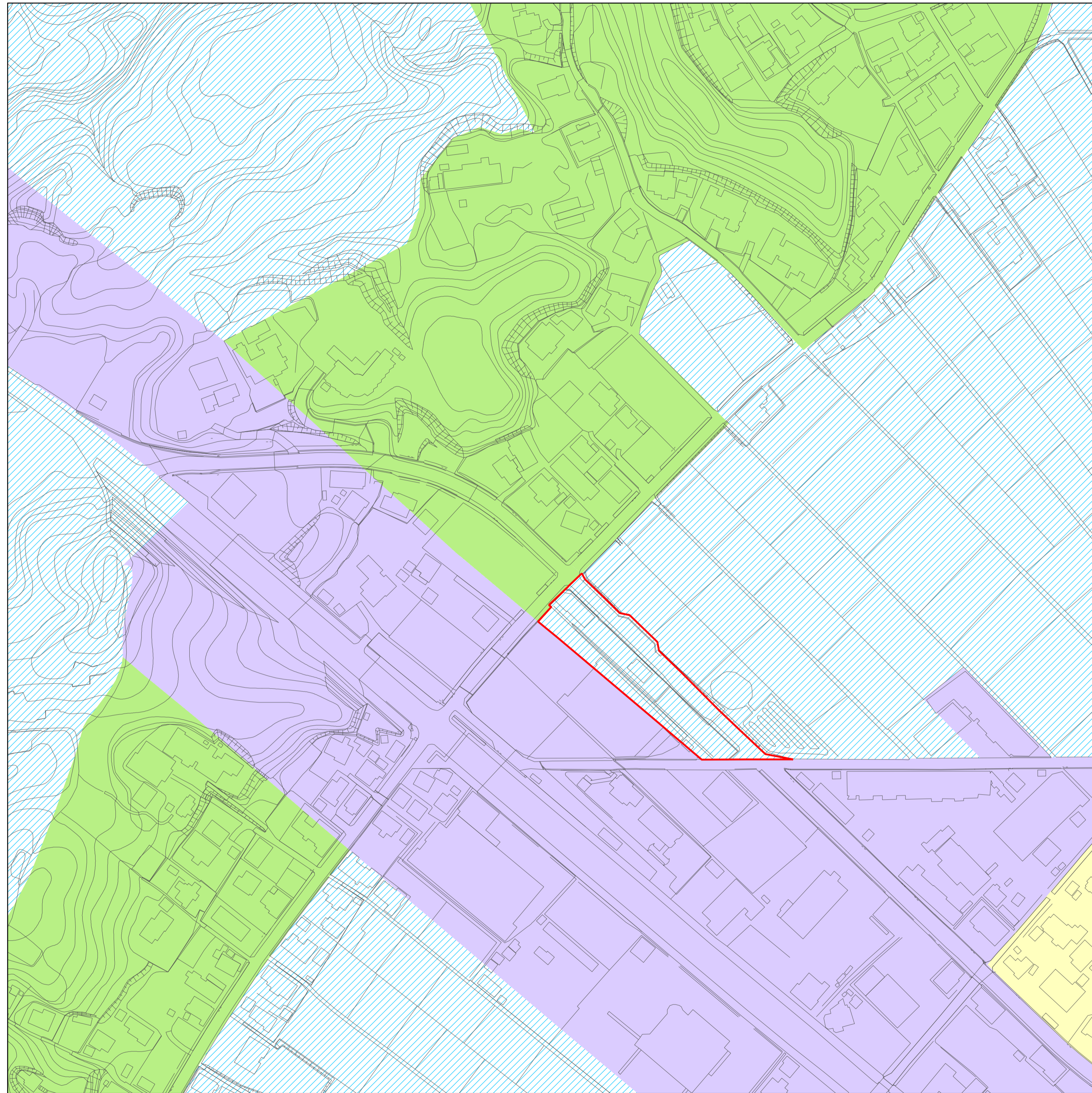
凡例		用途地域							
	変更箇所		第一種低層住居専用地域		第一種住居地域		近隣商業地域		工業地域
	変更なし		第一種中高層住居専用地域		第二種住居地域		商業地域		工業専用地域
	行政区域		第二種中高層住居専用地域		準住居地域		準工業地域		
	都市計画区域								
	特定用途制限地域								



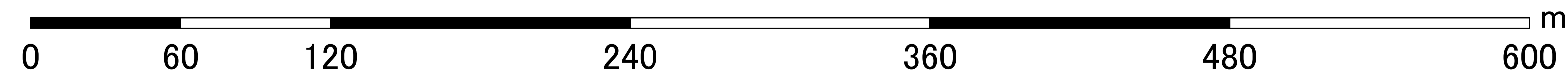
山陽小野田都市計画区域 特定用途制限地域の変更（山陽小野田市決定） 新旧対照図

変更前

変更後



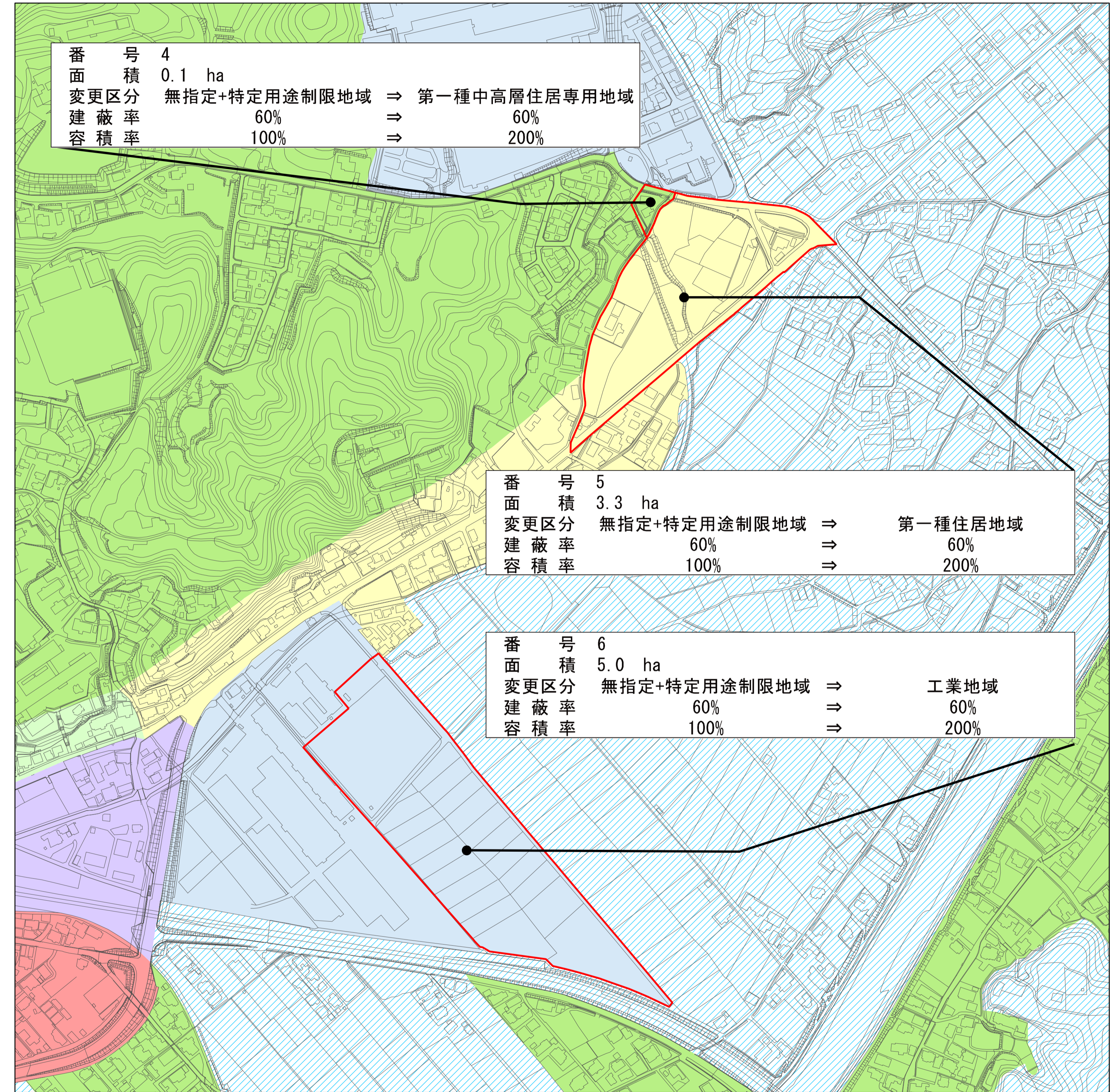
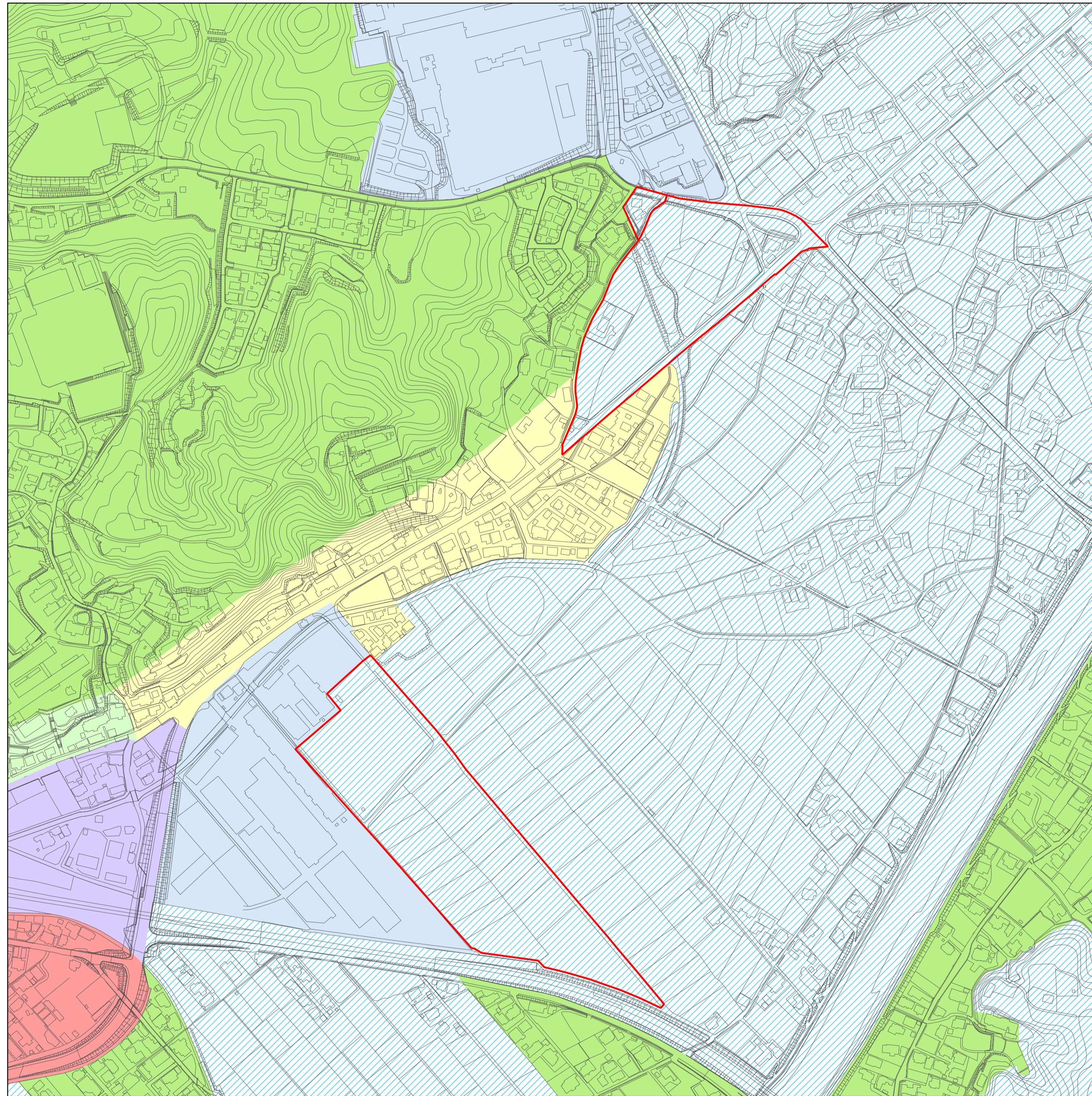
1:1,500



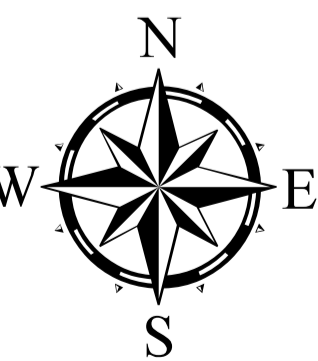
山陽小野田都市計画区域 特定用途制限地域の変更（山陽小野田市決定） 新旧対照図

変更前

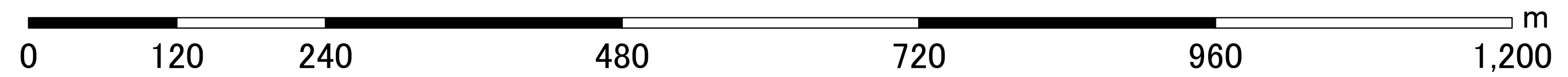
変更後



凡例		用途地域							
	変更箇所		第一種低層住居専用地域		第一種住居地域		近隣商業地域		工業地域
	変更なし		第一種中高層住居専用地域		第二種住居地域		商業地域		工業専用地域
	行政区域		第二種中高層住居専用地域		準住居地域		準工業地域		
	都市計画区域								
	特定用途制限地域								



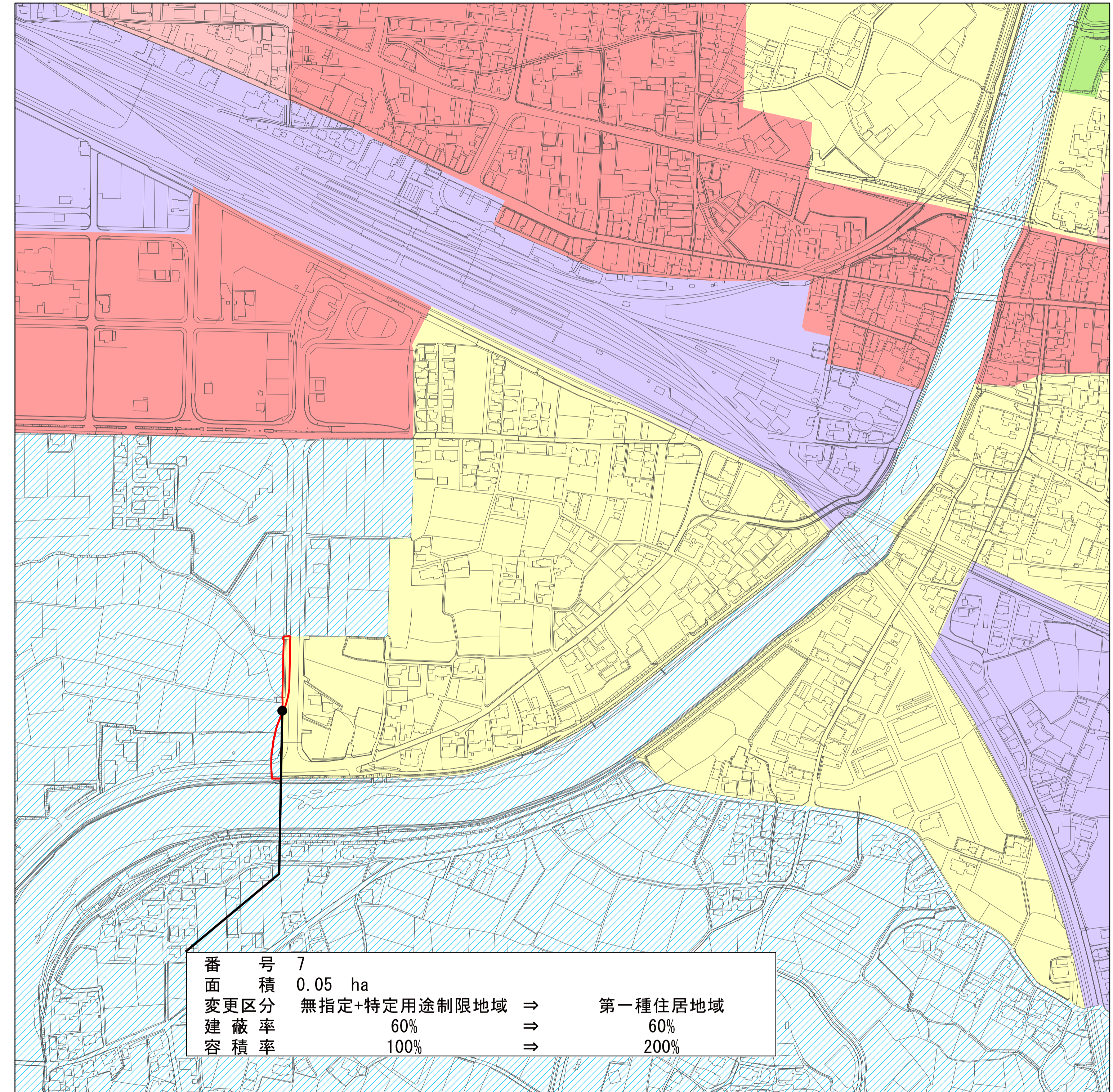
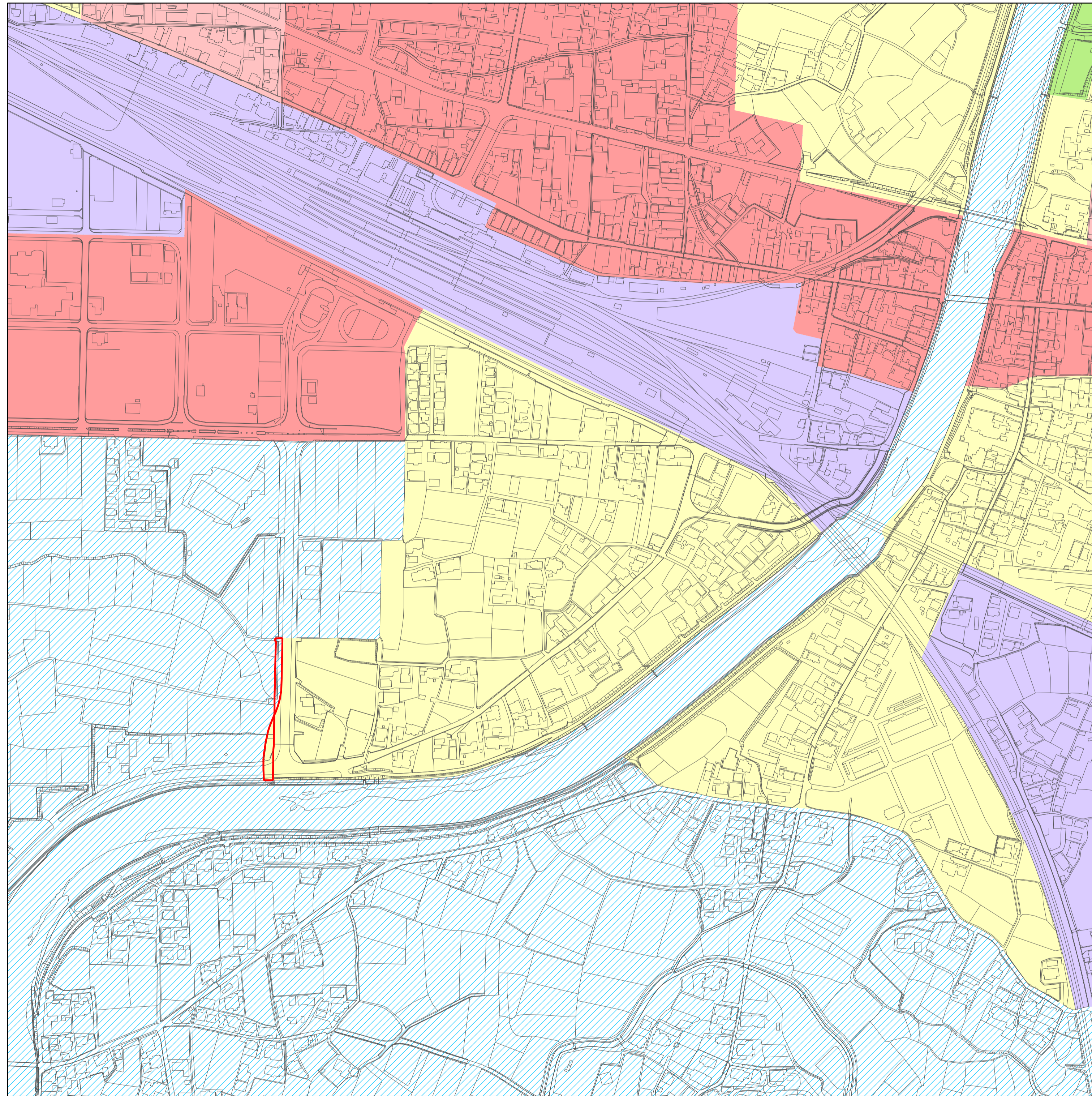
1:3,000



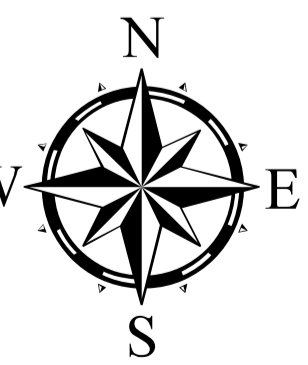
山陽小野田都市計画区域 特定用途制限地域の変更（山陽小野田市決定） 新旧対照図

変更前

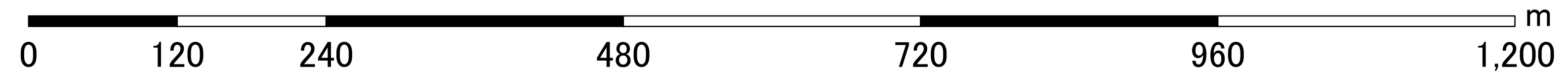
変更後



凡例		用途地域							
	変更箇所		第一種低層住居専用地域		第一種住居地域		近隣商業地域		工業地域
	変更なし		第一種中高層住居専用地域		第二種住居地域		商業地域		工業専用地域
	行政区域		第二種中高層住居専用地域		準住居地域		準工業地域		
	都市計画区域								
	特定用途制限地域								



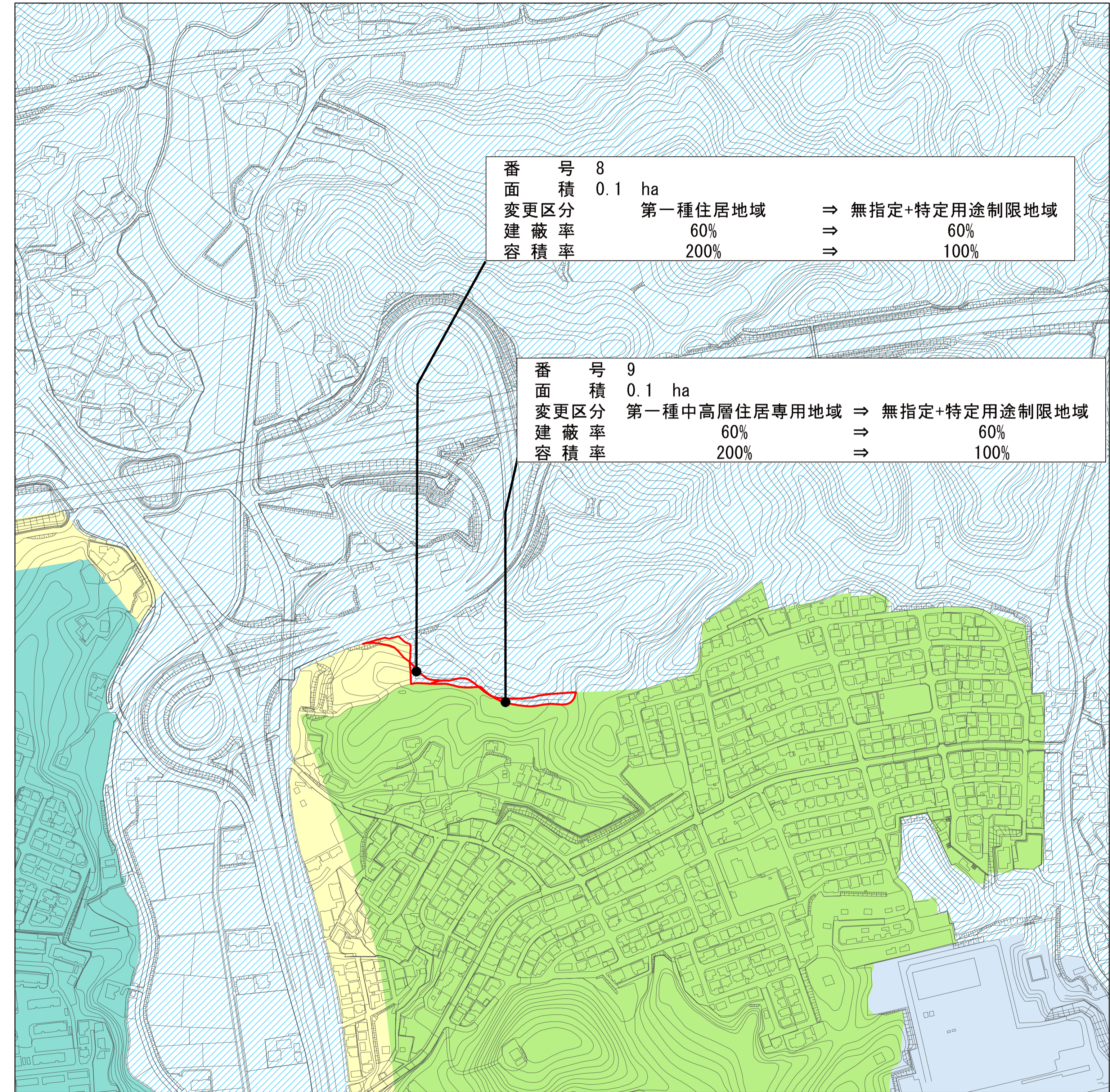
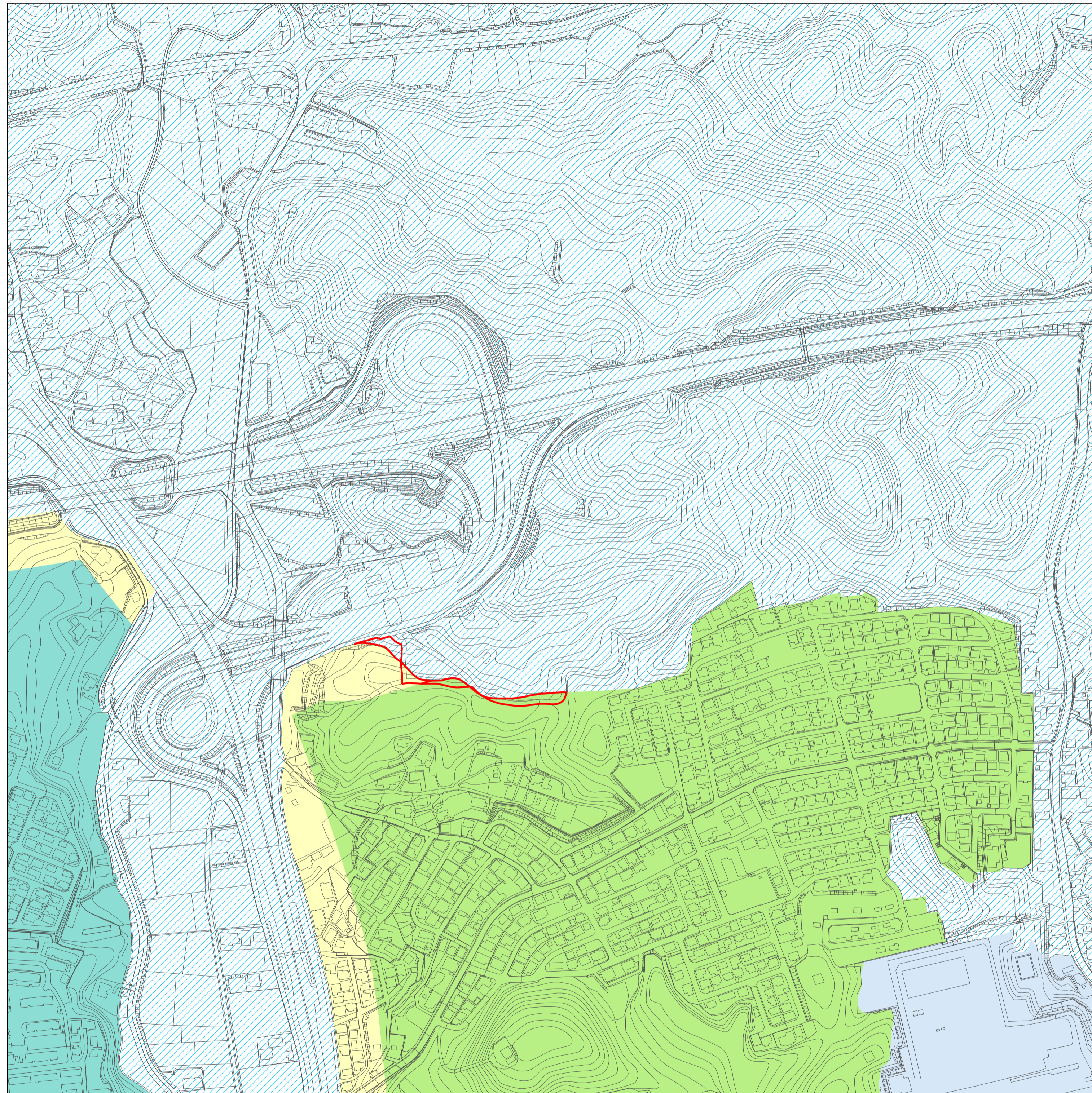
1:3,000



山陽小野田都市計画区域 特定用途制限地域の変更（山陽小野田市決定） 新旧対照図

変更前

変更後



凡例		用途地域							
	変更箇所		第一種低層住居専用地域		第一種住居地域		近隣商業地域		工業地域
	変更なし		第一種中高層住居専用地域		第二種住居地域		商業地域		工業専用地域
	行政区域		第二種中高層住居専用地域		準住居地域		準工業地域		
	都市計画区域								
	特定用途制限地域								



1:3,000

