

一般会計予算決算常任委員会民生福祉分科会審査日程

日時 令和2年11月30日
民生福祉常任委員会終了後
場所 第2委員会室

- 1 議案第104号 令和2年度山陽小野田市一般会計補正予算(第15回)について

審査番号① 福祉部

(1) 歳入に係る説明

- 21-4-3 国保年金課、高齢福祉課、障害福祉課、子育て支援課

(2) 歳入に係る質疑

(3) 歳出(特定財源を含む)に係る説明

- 3-1-1、3-1-4 国保年金課(歳入15-1-1、15-2-2、16-1-1)
- 3-1-1、3-1-3 高齢福祉課(歳入13-2-1)
- 3-1-2 障害福祉課(歳入15-1-1、15-2-2、16-1-1)

債務負担行為補正：指定障害福祉サービス事業所のぞみ園指定管理者委託料、指定障害福祉サービス事業所まつば園指定管理者委託料、指定障害者支援施設みつば園指定管理者委託料

- 3-2-1、3-2-2、3-2-3、3-2-4、4-1-1 子育て支援課
(歳入15-1-1、15-2-2、16-1-1、16-2-2、18-1-3)

繰越明許費補正：小野田地区公立保育所整備事業

債務負担行為補正：なるみ園指定管理者委託料、有帆児童館指定管理者委託料、高千帆児童館指定管理者委託料、小野田児童館指定管理者委託料、須恵児童館指定管理者委託料、赤崎児童館指定管理者委託料、本山児童館指定管理者委託料、高泊児童館指定管理者委託料

(4) 歳出に係る質疑

審査番号② 福祉部

(1) 歳出(特定財源を含む)に係る説明

- 4-1-1、4-1-2 健康増進課(歳入18-1-6)
- 社会福祉課 債務負担行為補正：中央福祉センター指定管理者委託料

(2) 歳出に係る質疑

審査番号③ 市民部

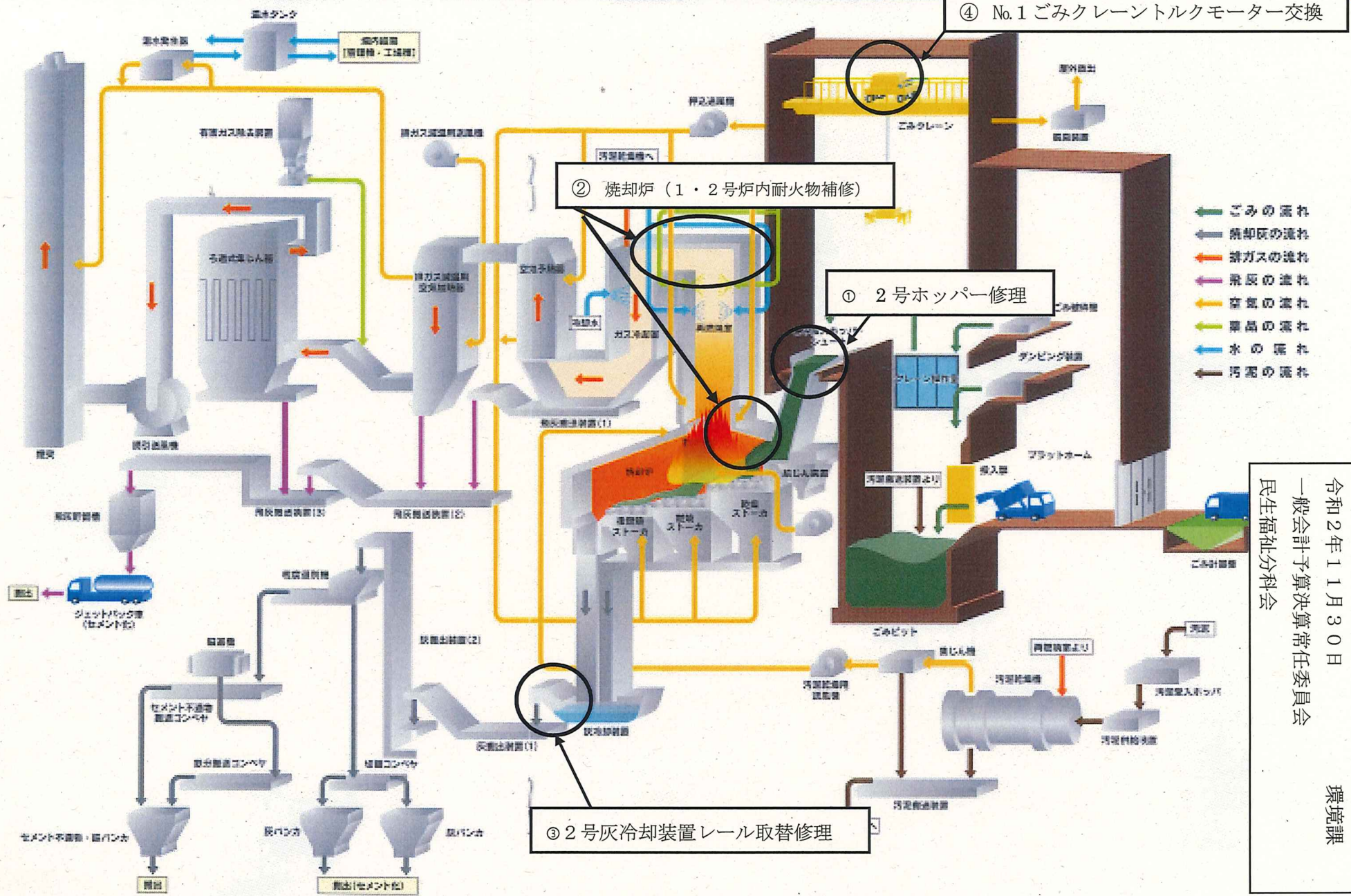
(1) 歳出（特定財源を含む）に係る説明

- 2-1-1、2-3-1 市民課（歳入 15-2-1）
- 2-1-25 文化・スポーツ推進課（歳入 19-1-3）
- 4-2-2 環境課（歳入 22-1-3）

(2) 歳出に係る質疑

※2 審査番号②は午後4時から行い、終了後、審査番号③の市民部の審査を行います。

処理フローシート

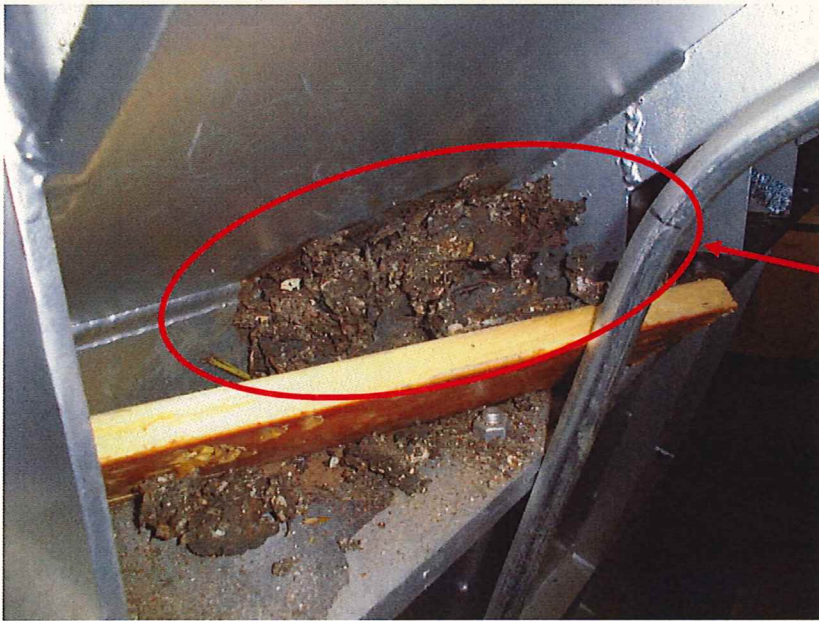


令和2年11月30日
 一般会計予算決算常任委員会
 民生福祉分科会
 環境課



2号ホッパー修理

焼却ごみ及び汚泥
漏れ出し



2号ホッパー修理

焼却ごみ及び汚泥
漏れ出し

【拡大写真】



2号ホッパー修理

焼却ごみ及び汚泥
漏れ出し除去後

Φ15mm剪定木が、
ホッパー内より出た。

2号炉

乾燥ストーカ後壁

耐火物状況



2号炉

乾燥側壁

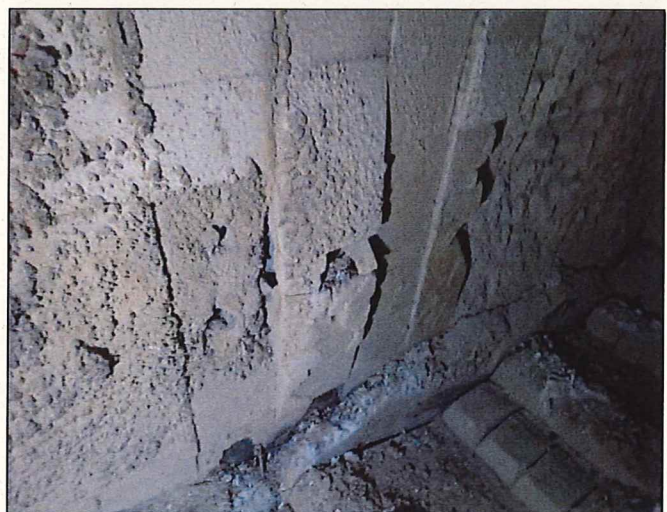
耐火物状況



2号炉

乾燥側壁

耐火物状況





1号炉

乾燥ストーカ後壁

耐火物状況



1号炉

乾燥側壁

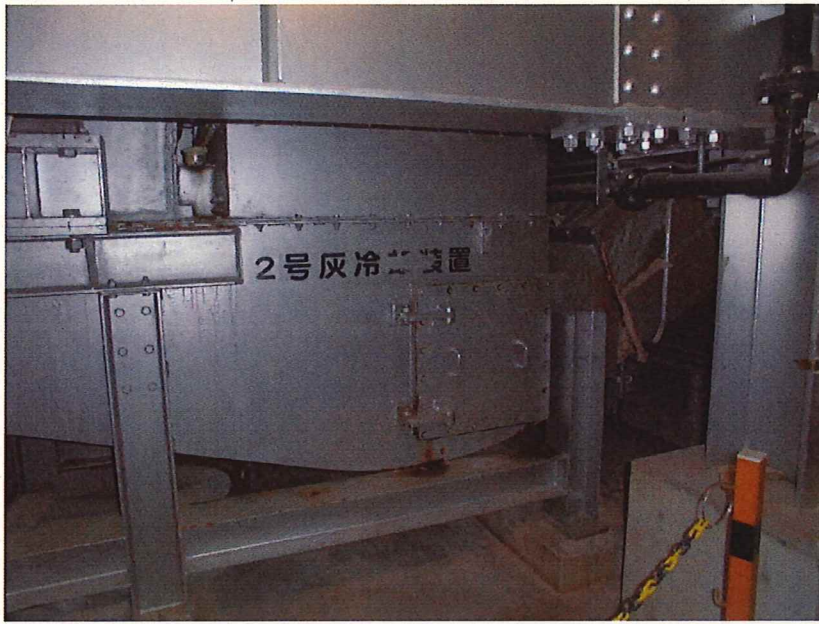
耐火物状況



1号炉

上煙道側壁

耐火物状況



2号炉灰冷却装置

【全体】



2号炉灰冷却装置

【底部】

腐食部



2号炉灰冷却装置

【底部】

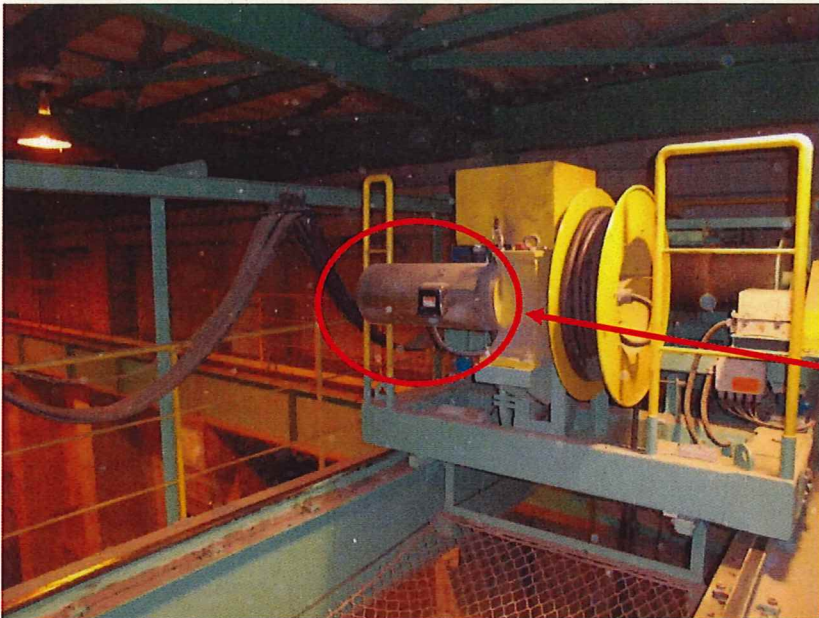
(拡大写真)

ケージング腐食部



No. 1 ごみクレーン
トルクモータ交換

【全体写真】



No. 1 ごみクレーン
トルクモータ交換

トルクモータ



No. 1 ごみクレーン
トルクモータ交換

トルクモータ

○不燃物処分搬出量

(単位:Kg)

種別	小型家電			不燃物			計		
	R1	R2	前年度比	R1	R2	前年度比	R1	R2	前年度比
4月	14,590	12,100	82.93%	26,450	31,320	118.41%	41,040	43,420	105.80%
5月	14,750	15,410	104.47%	33,810	48,570	143.66%	48,560	63,980	131.75%
6月	12,720	17,910	140.80%	24,860	33,250	133.75%	37,580	51,160	136.14%
7月	12,170	11,560	94.99%	19,490	31,960	163.98%	31,660	43,520	137.46%
8月	9,830	14,650	149.03%	23,590	40,160	170.24%	33,420	54,810	164.00%
9月	11,300	12,450	110.18%	38,010	40,950	107.73%	49,310	53,400	108.29%
10月	13,230			29,320					
11月	11,960			29,610					
12月	14,430			33,920					
1月	13,400			27,730					
2月	9,600			18,780					
3月	16,140			29,080					
計	154,120	84,080		334,650	226,210		241,570	310,290	128.45%

R2 4月～9月 小型家電処理・・・84,080kg 処理単価 20円/kg 20円/kg × 84,080kg × 消費税10% = 1,849,760円

R2 4月～9月 不燃物処理・・・226,210kg 処理単価 35円/kg 35円/kg × 226,210kg × 消費税10% = 8,709,085円

(単位:円)

	4月～9月	10月～3月 ※上半期同等の 搬入量を見込む	合計	予算額	不足額
小型家電	1,849,760	1,849,760	3,699,520	3,080,000	△ 619,520
不燃物	8,709,085	8,709,085	17,418,170	12,320,000	△ 5,098,170
合計	10,558,845	10,558,845	21,117,690	15,400,000	△ 5,717,690