

# 在宅介護実態調査の集計結果

～第 8 期介護保険事業計画の策定に向けて～

令和 2 年 8 月 1 日現在

<山陽小野田市>



# I 在宅介護実態調査について

## 1 目的

これまでの介護保険事業計画の策定に当たっては、一般的には現状の実績値や、将来の年齢別人口の変化をもとにしたワークシートによる自動計算結果（自然体推計）に基づいた計画策定が一般的でした。

しかし、地域マネジメントや保険者機能の強化が重視される中で、「在宅生活の継続」や「就労継続」に有効なサービス利用のあり方やサービス整備の方向性を保険者が示していくことも求められています。

そのため、これまでの人口構造の変化等により単純に直近のサービスの利用量等を伸ばしていく自然体推計に加え、地域特性を明らかにし、そこから第8期介護保険事業計画におけるサービス見込み量等を検討するための基礎資料とすることを目的に実施しました。

## 2 調査対象者

在宅で生活している要支援・要介護認定を受けている方のうち、更新申請・区分変更申請に伴う認定調査を受ける（受けた）方

## 3 調査基準日

更新申請・区分変更申請の認定調査日

## 4 調査期間

令和元年9月1日～令和2年6月30日

## 5 調査方法

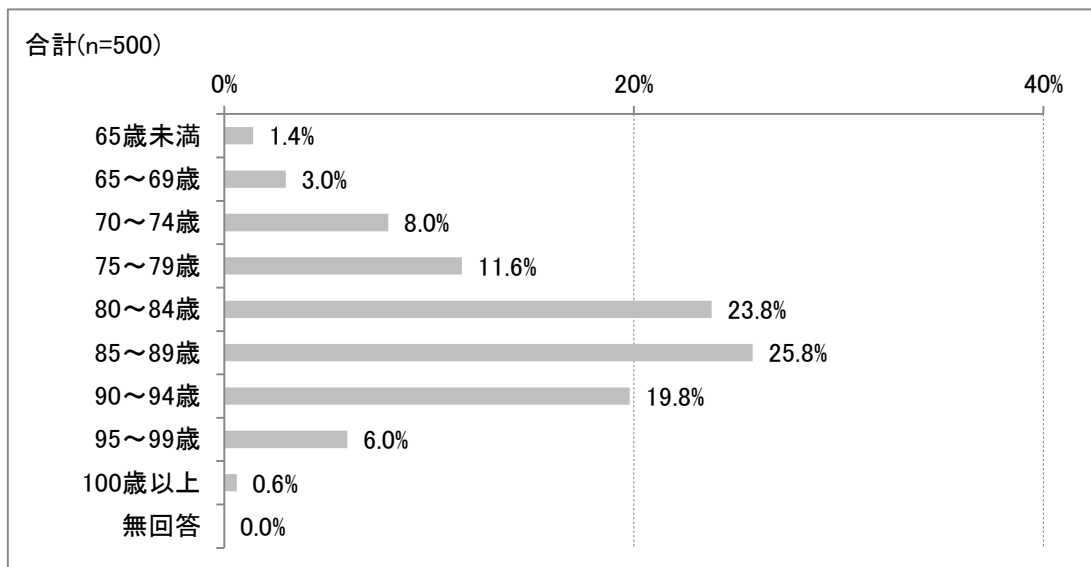
更新申請・区分変更申請の認定調査に併せた介護認定調査員による聞き取り調査

## 6 調査対象者数（実績）

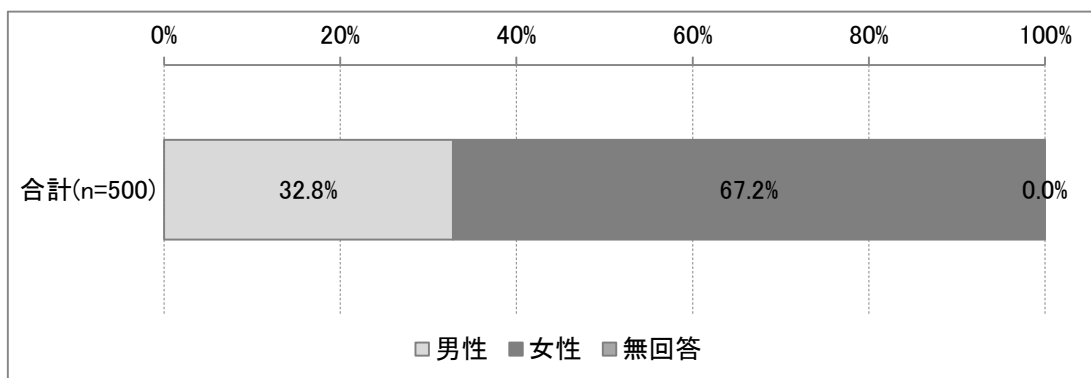
要支援1・2	161人
要介護1・2	265人
要介護3以上	74人
合計	500人

## 7 調査対象者属性

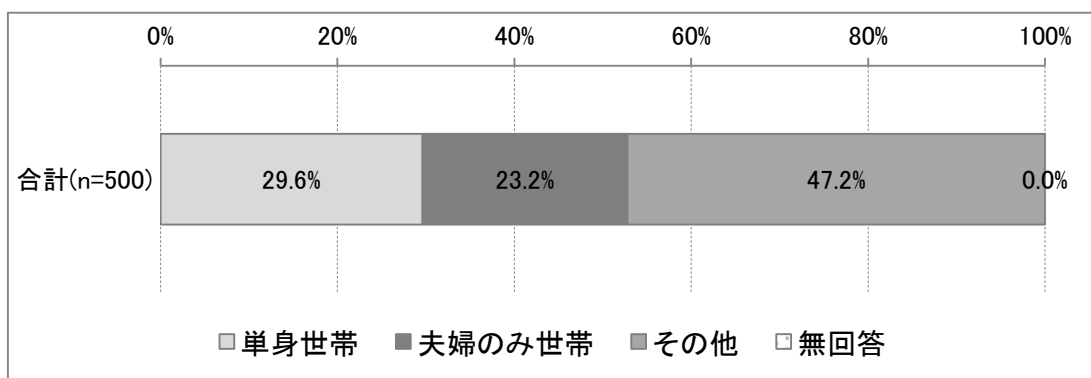
### (1) 年齢



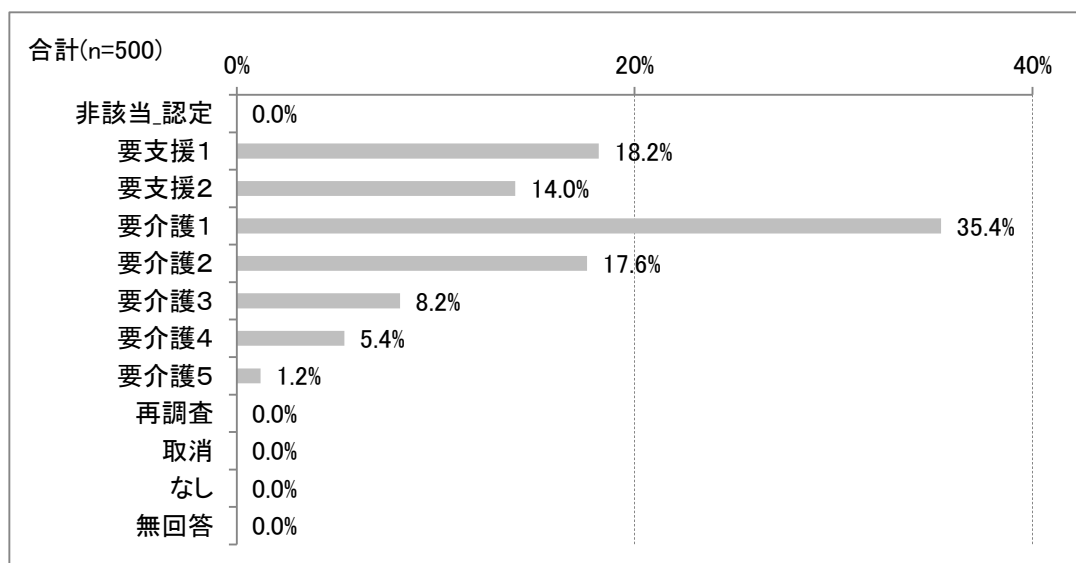
### (2) 性別



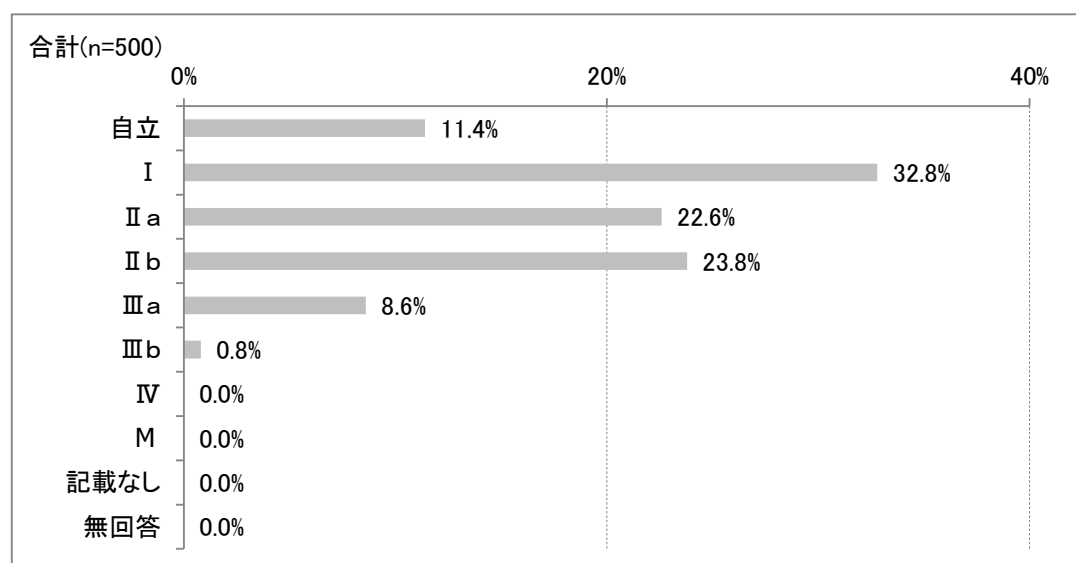
### (3) 世帯類型



(4) 二次判定結果（要介護度）



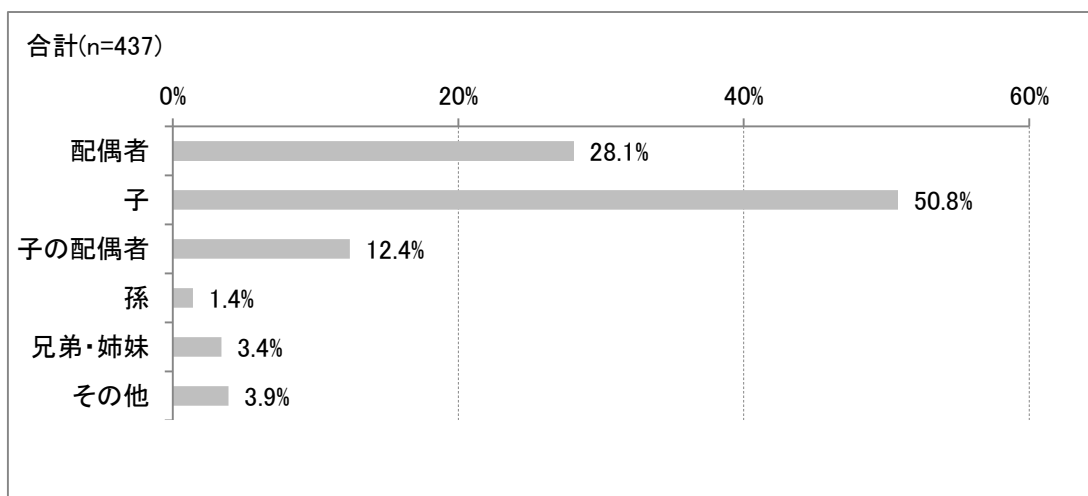
(5) 認知症高齢者の日常生活自立度



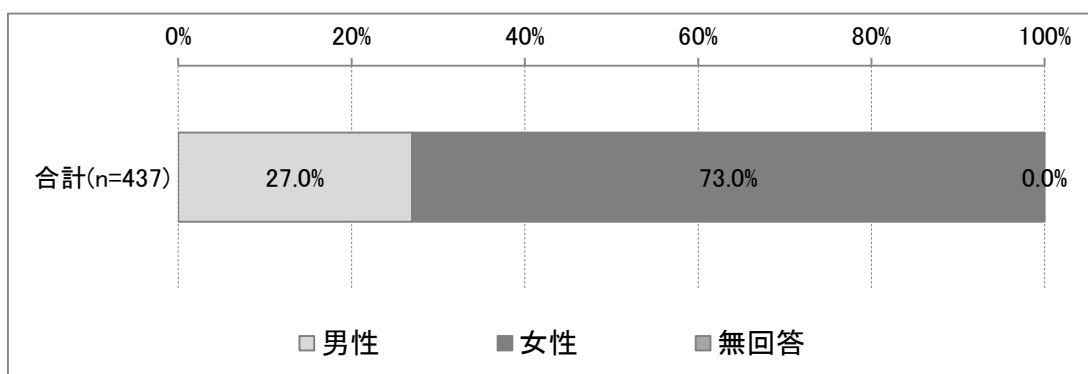
認知症高齢者の日常生活自立度

区分	基準
I	何らかの認知症を有するが、日常生活は家庭内及び社会的にほぼ自立している。
II	日常生活に支障を来すような症状・行動や意志疎通の困難さが多少見られても、誰かが注意していれば自立できる。
III	日常生活に支障を来すような症状・行動や意志疎通の困難さがときどき見られ、介護を必要とする。
IV	日常生活に支障を来すような症状・行動や意志疎通の困難さが頻繁に見られ、常に介護を必要とする。
M	著しい精神症状や問題行動あるいは重篤な身体疾患が見られ、専門医療を必要とする。

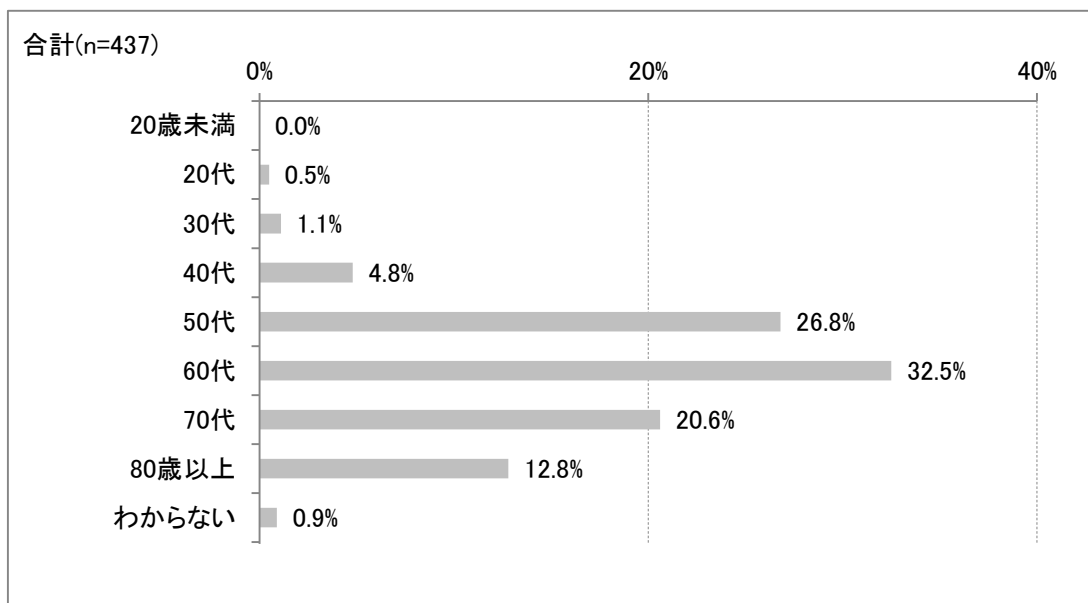
(6) 主な介護者の本人との関係



(7) 主な介護者の性別



(8) 主な介護者の年齢

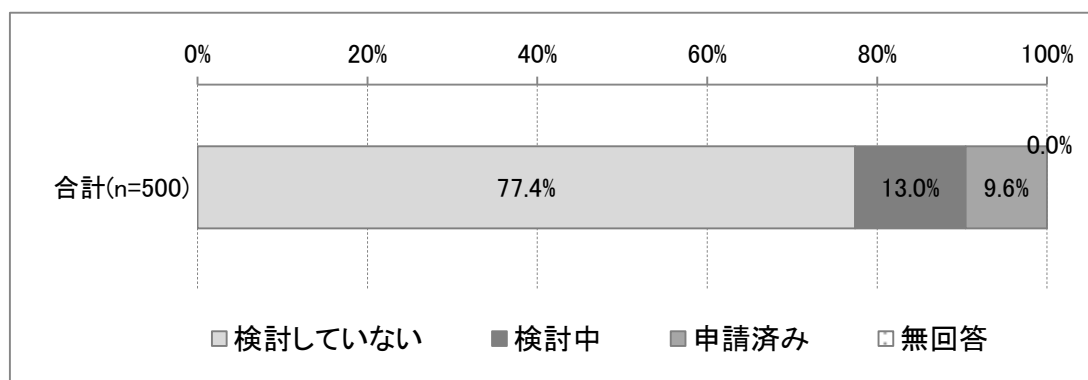


## Ⅱ 集計結果

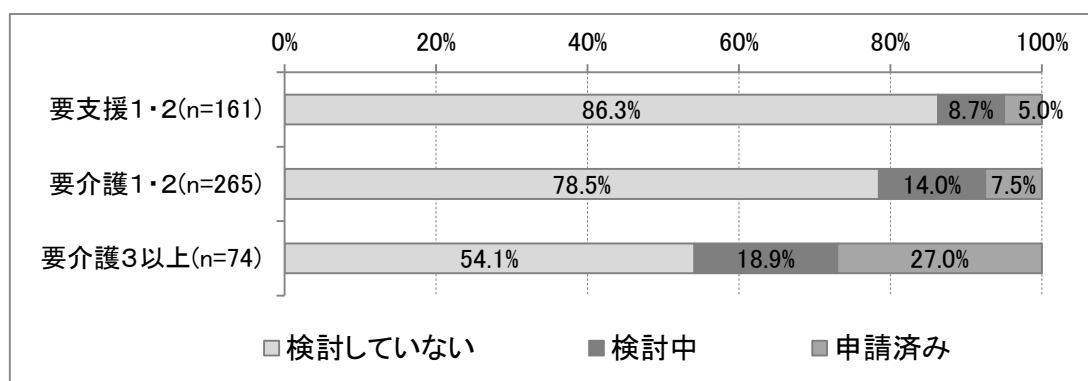
### 1 在宅限界点の向上のための支援・サービスの提供体制の検討

#### (1) 基礎集計

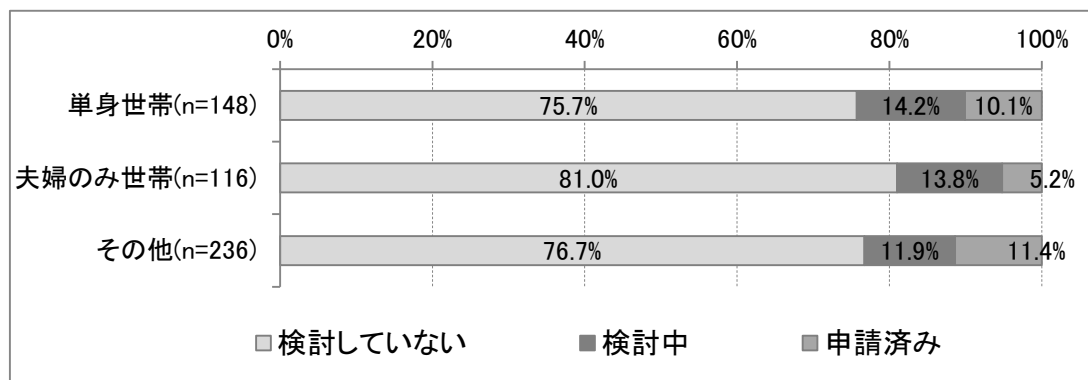
図表 1-1 施設等検討の状況



図表 1-2 要介護度別・施設等検討の状況

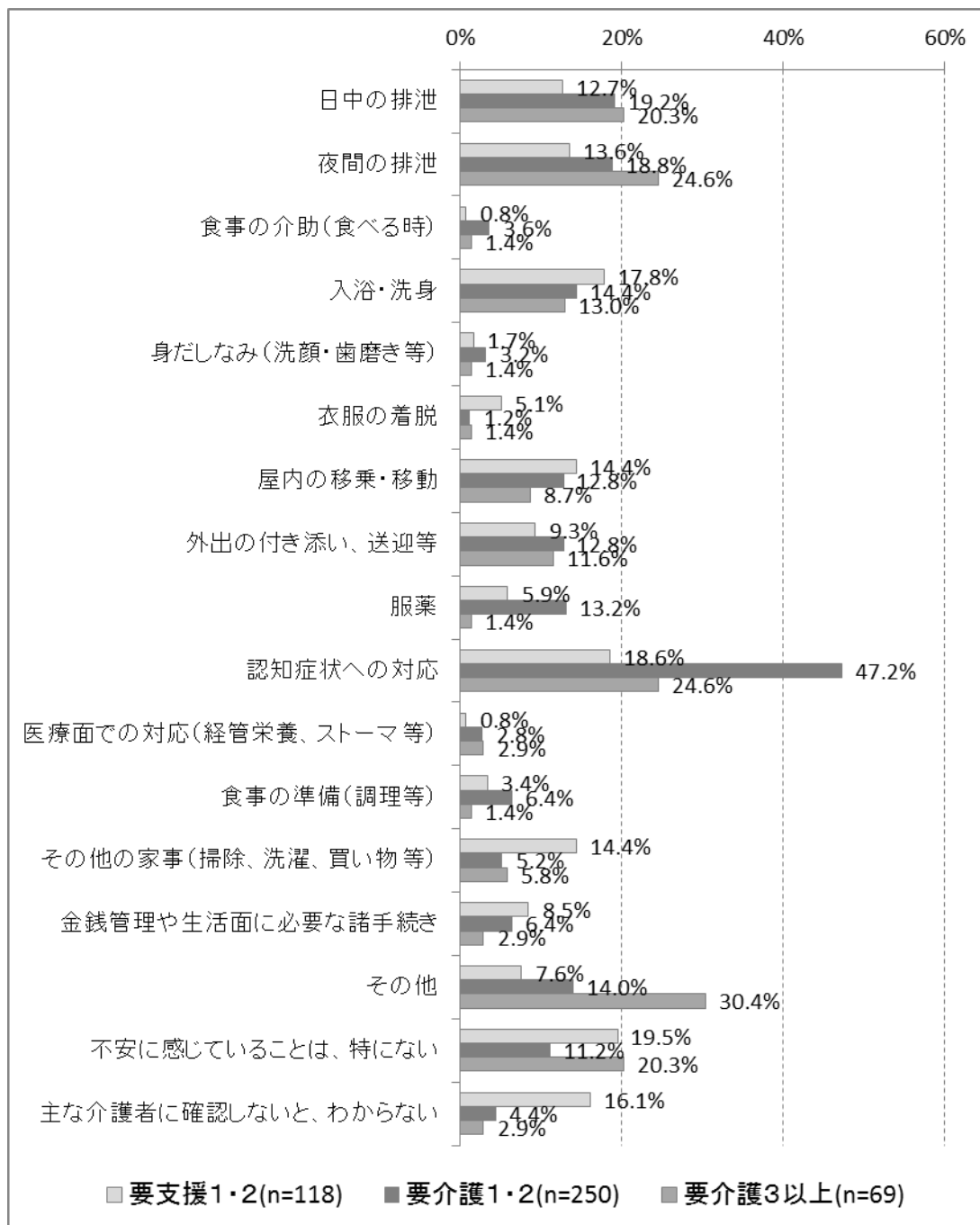


図表 1-3 世帯類型別・施設等検討の状況



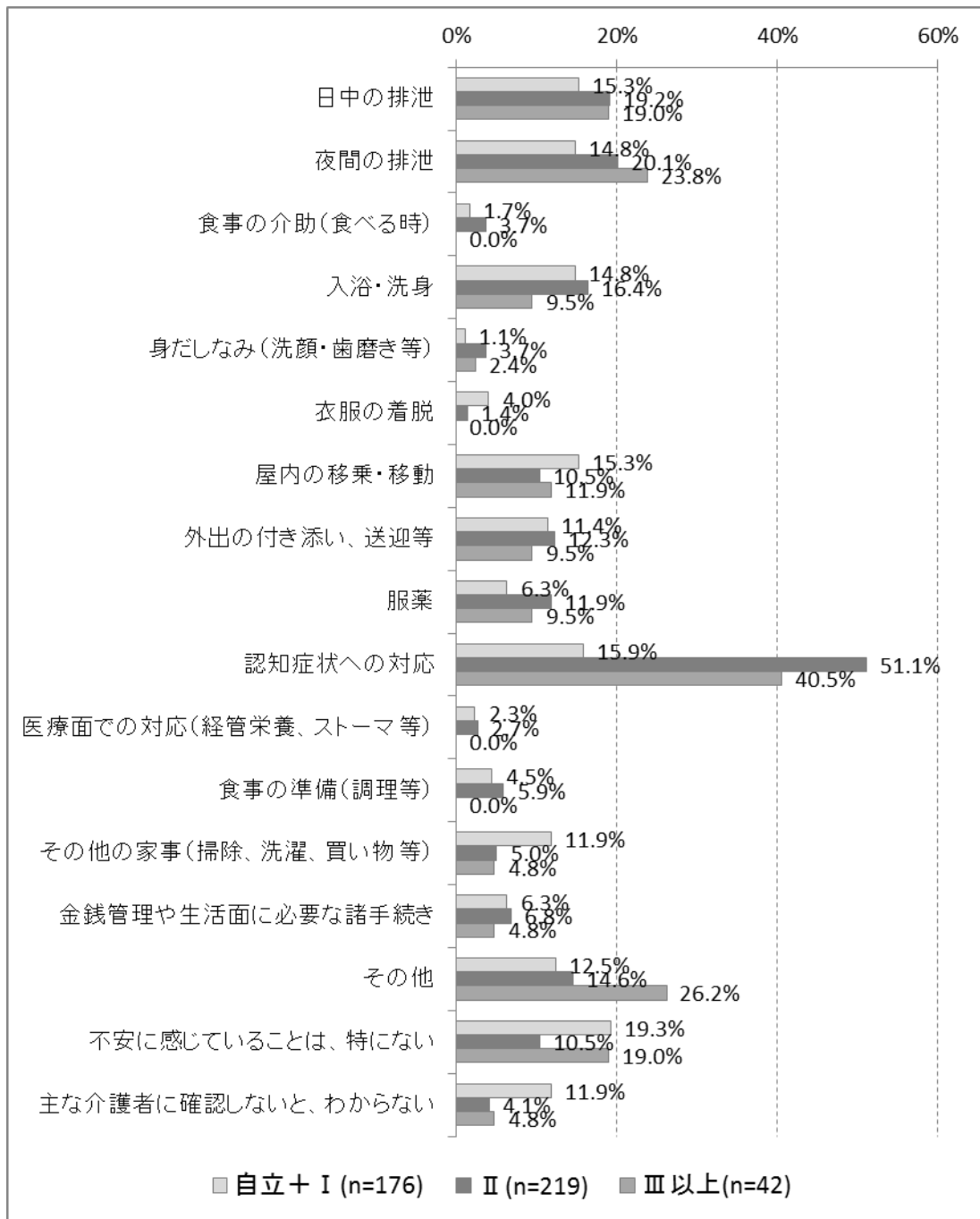
(2) 要介護度・認知症自立度の重度化に伴う「主な介護者が不安を感じる介護」の変化

図表 1-4 要介護度別・介護者が不安を感じる介護

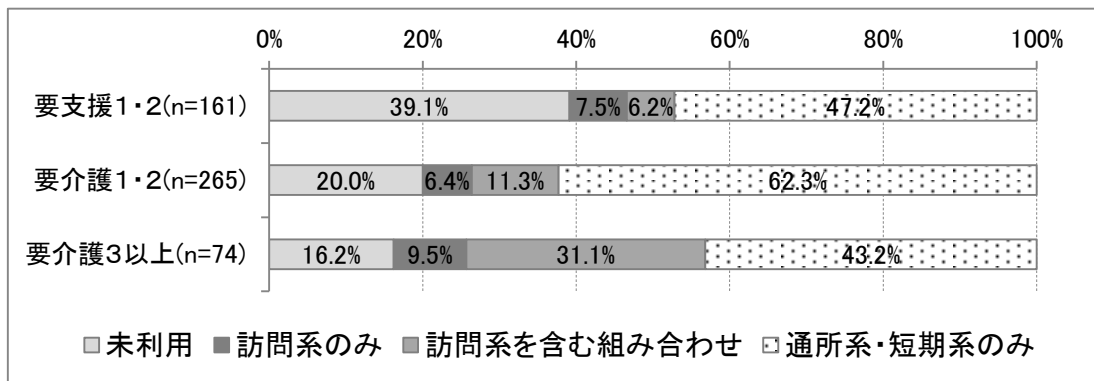




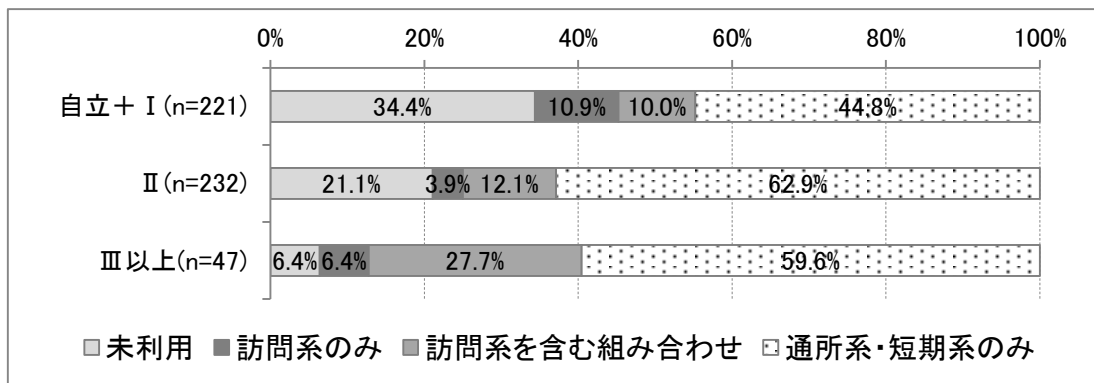
図表 1-5 認知症自立度別・介護者が不安を感じる介護



図表 1-6 要介護度別・サービス利用の組み合わせ

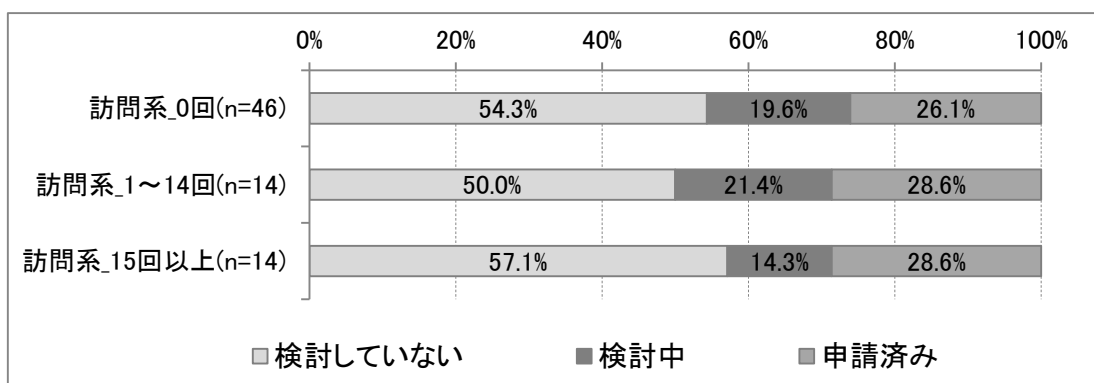


図表 1-7 認知症自立度別・サービス利用の組み合わせ

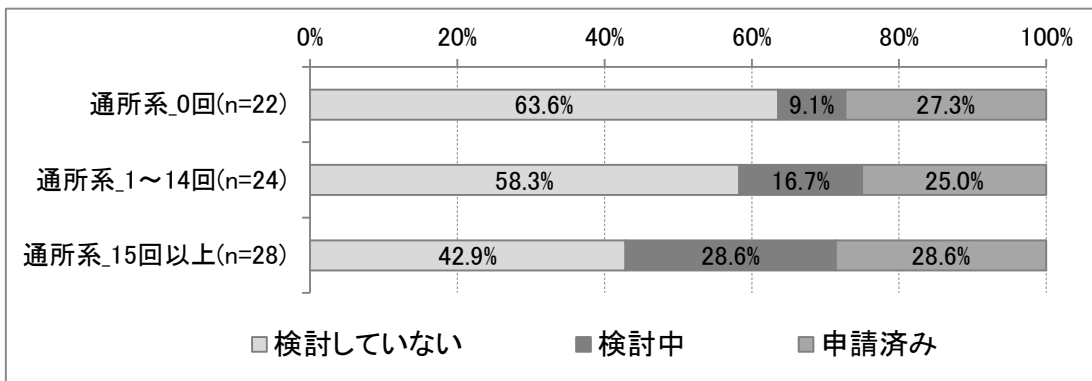


(3) 「サービス利用の回数」と「施設等検討の状況」の関係

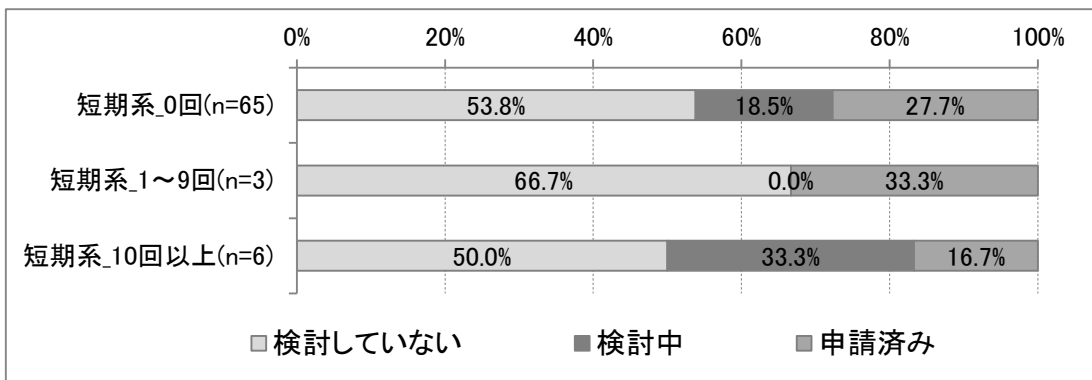
図表 1-8 サービス利用回数と施設等検討の状況（訪問系、要介護3以上）



図表 1-9 サービス利用回数と施設等検討の状況（通所系、要介護3以上）



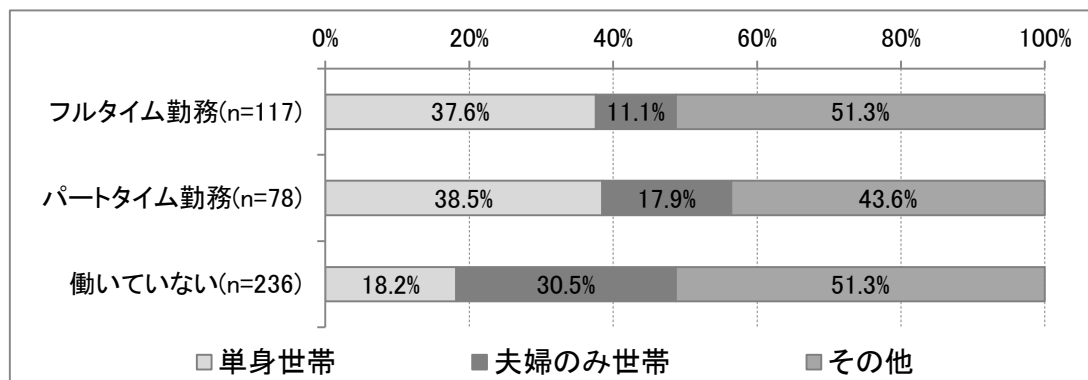
図表 1-10 サービス利用回数と施設等検討の状況（短期系、要介護3以上）



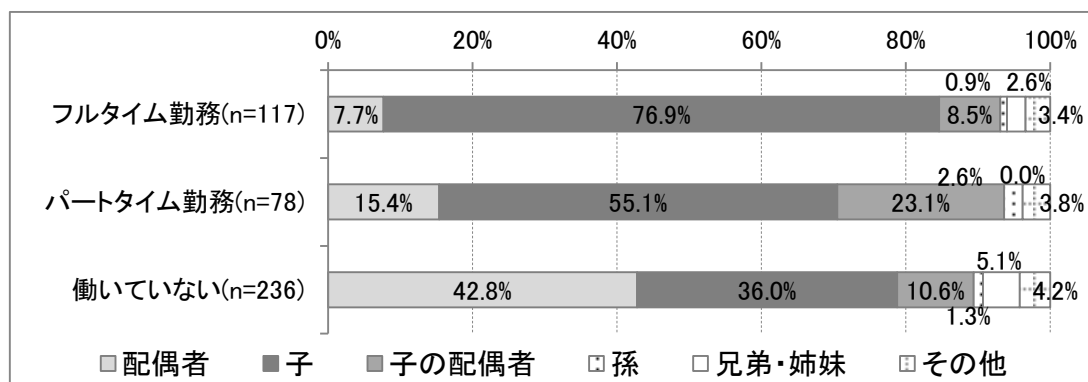
## 2 仕事と介護の両立に向けた支援・サービスの提供体制の検討

### (1) 基礎集計

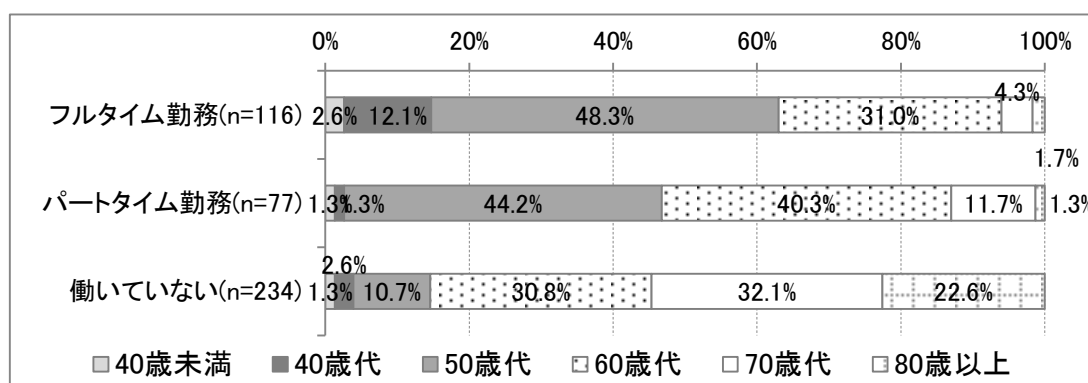
図表 2-1 就労状況別・世帯類型



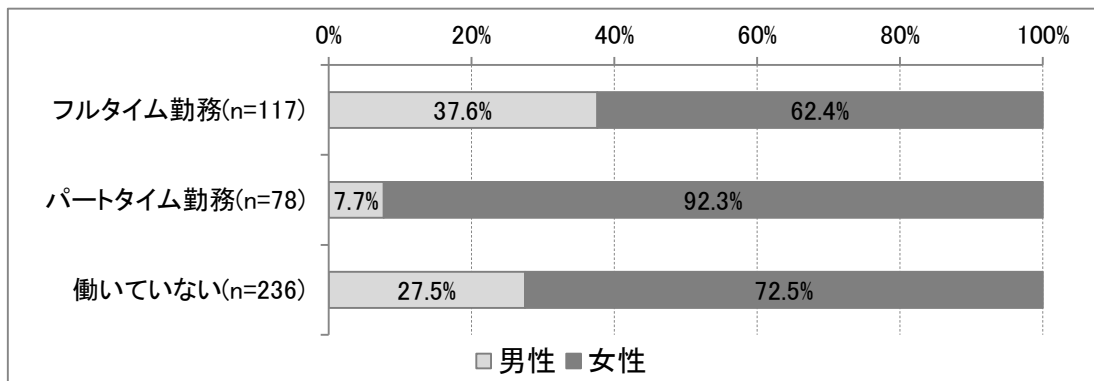
図表 2-2 就労状況別・★主な介護者の本人との関係



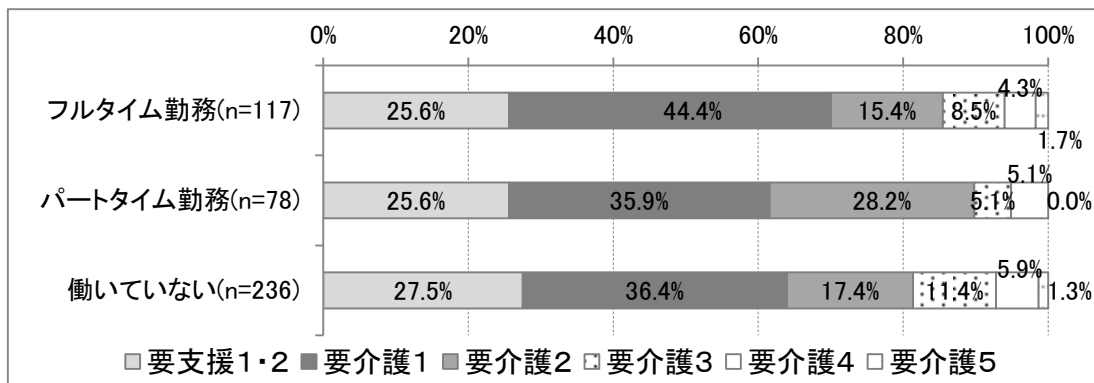
図表 2-3 就労状況別・主な介護者の年齢



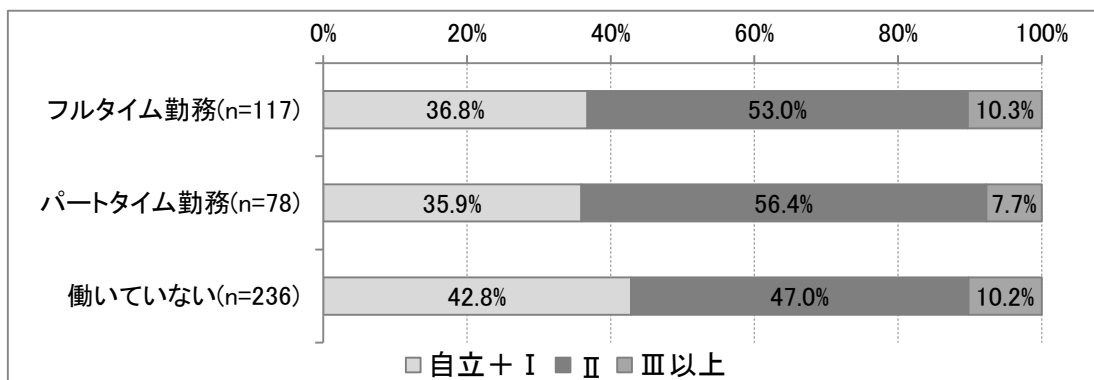
図表 2-4 就労状況別・主な介護者の性別



図表 2-5 就労状況別・要介護度

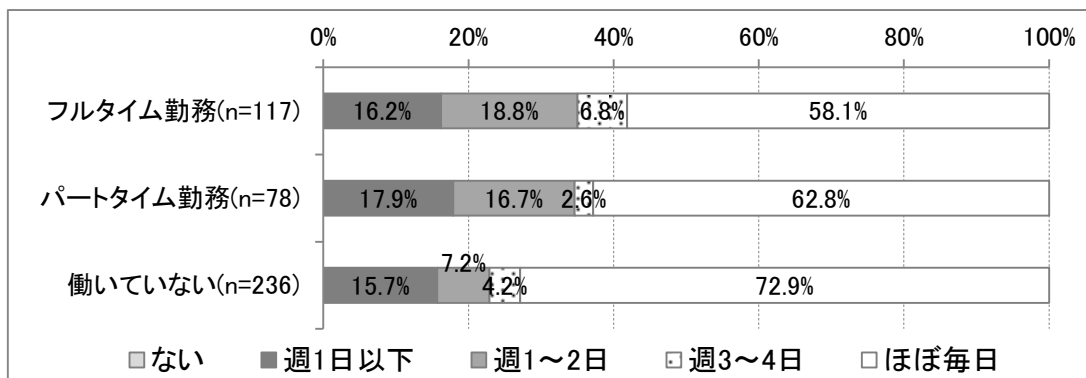


図表 2-6 就労状況別・認知症自立度

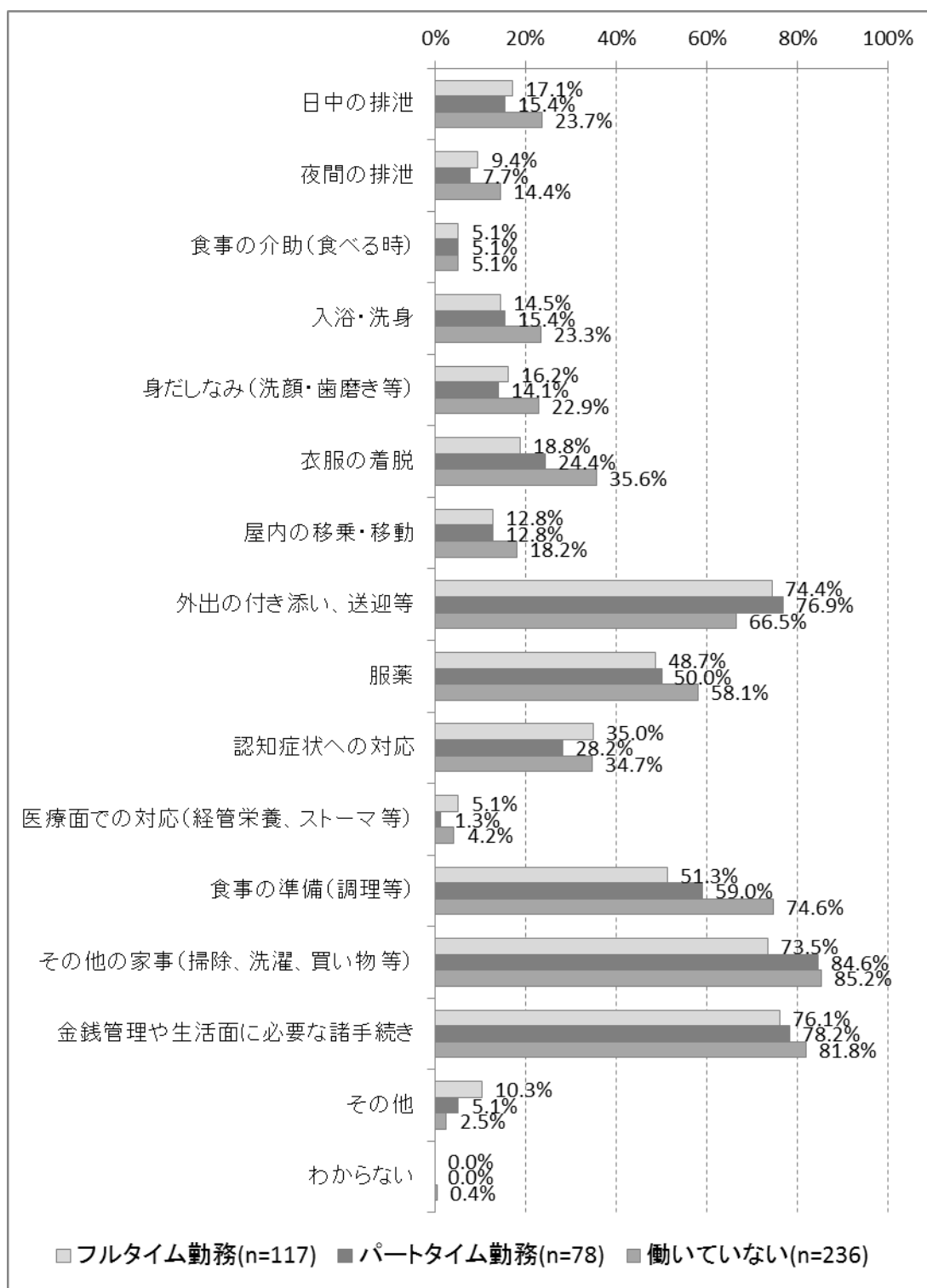


(2) 就労状況別の、主な介護者が行っている介護と就労継続見込み

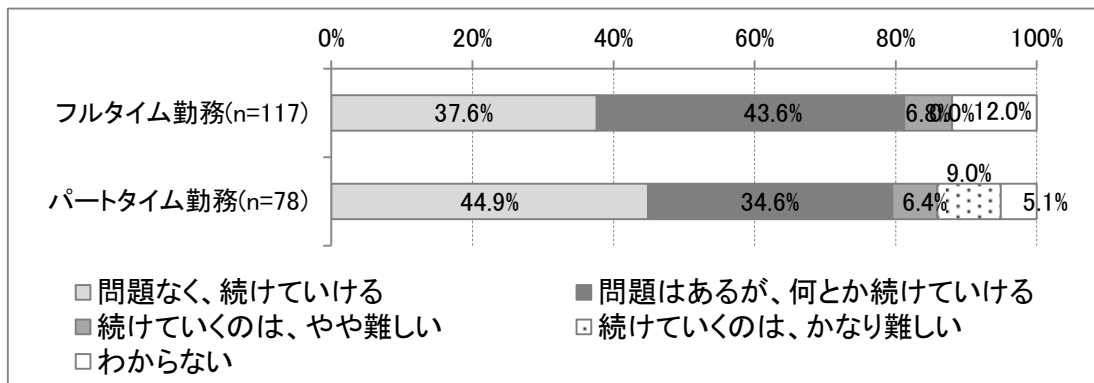
図表 2-7 就労状況別・家族等による介護の頻度



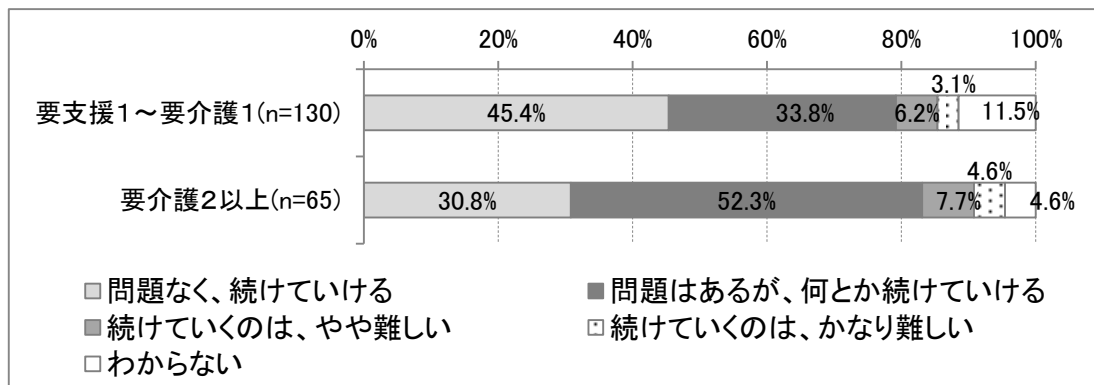
図表 2-8 就労状況別・★主な介護者が行っている介護



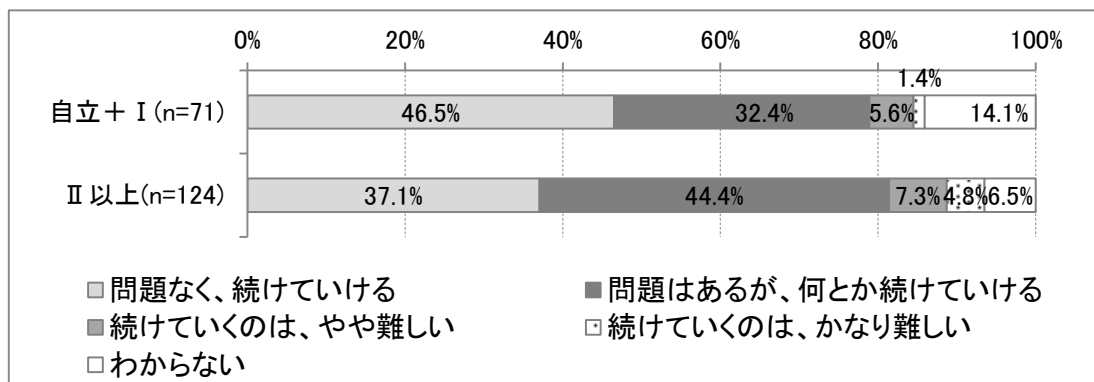
図表 2-9 就労状況別・就労継続見込み



図表 2-10 要介護度別・就労継続見込み（フルタイム勤務+パートタイム勤務）



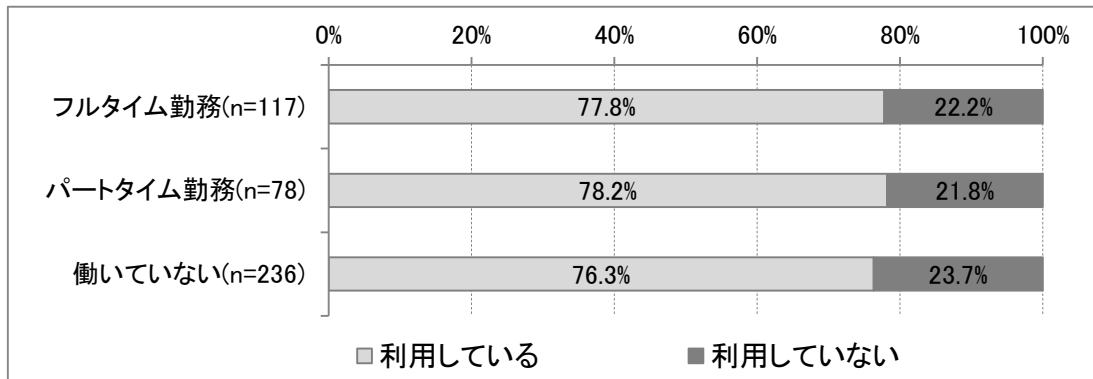
図表 2-11 認知症自立度別・就労継続見込み（フルタイム勤務+パートタイム勤務）



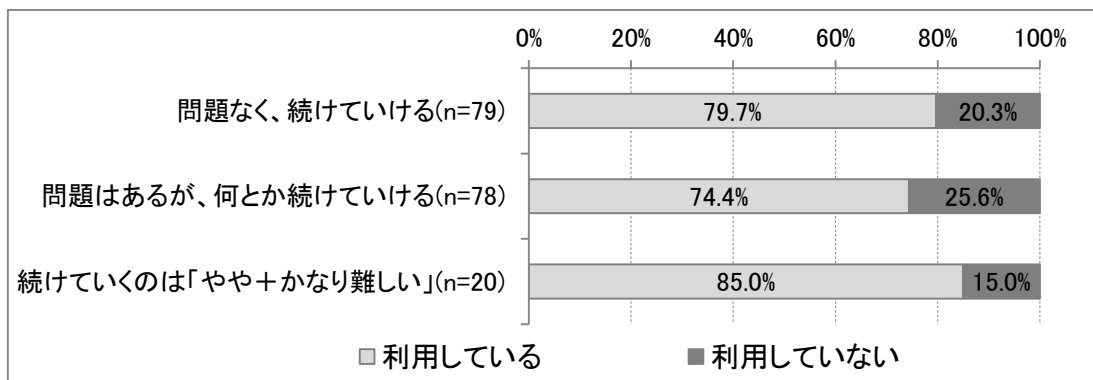


(3) 「介護保険サービスの利用状況」・「主な介護者が不安を感じる介護」と「就労継続見込み」の関係

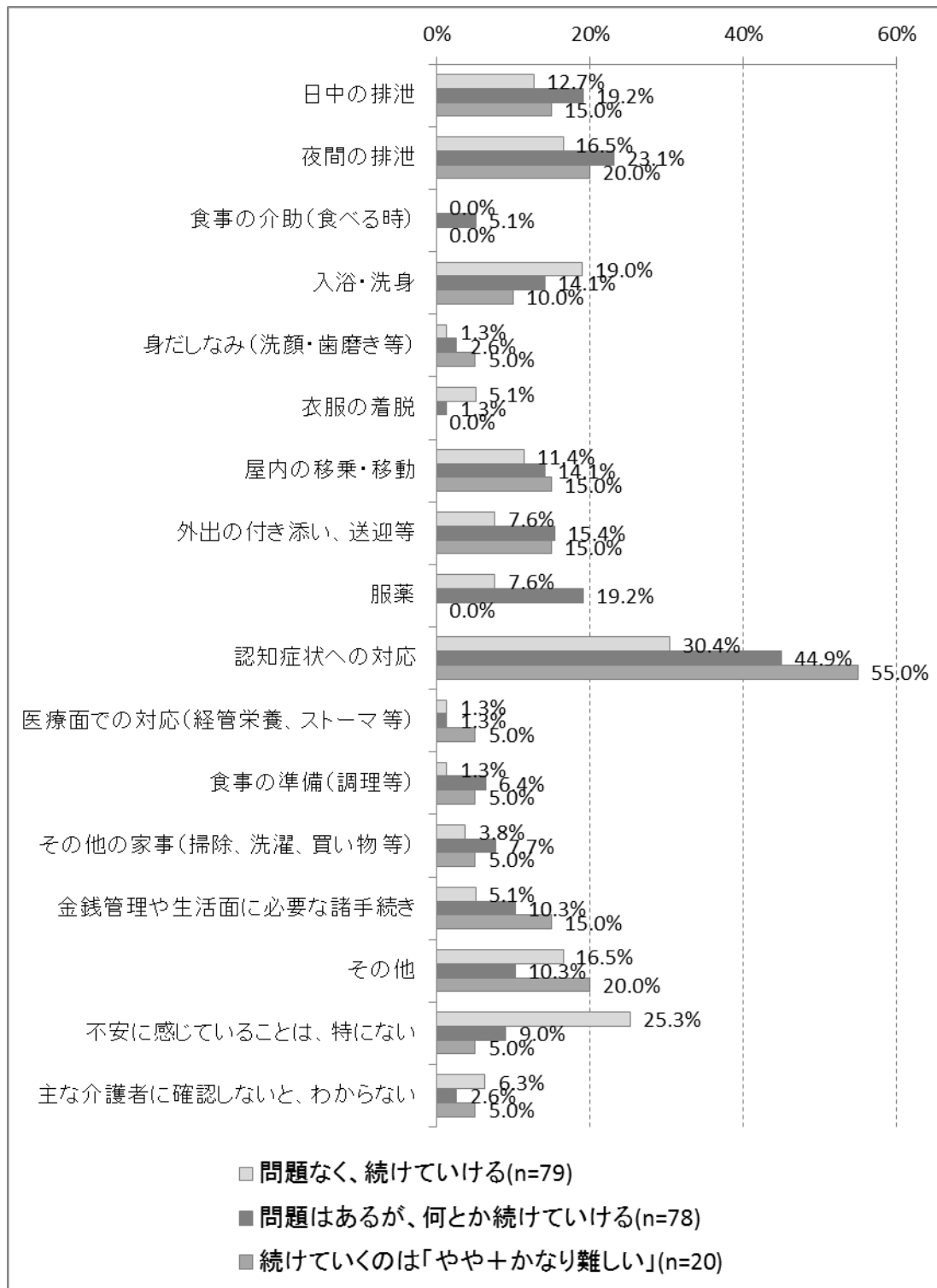
図表 2-12 就労状況別・★介護保険サービス利用の有無



図表 2-13 就労継続見込み別・★介護保険サービス利用の有無（フルタイム勤務＋パートタイム勤務）

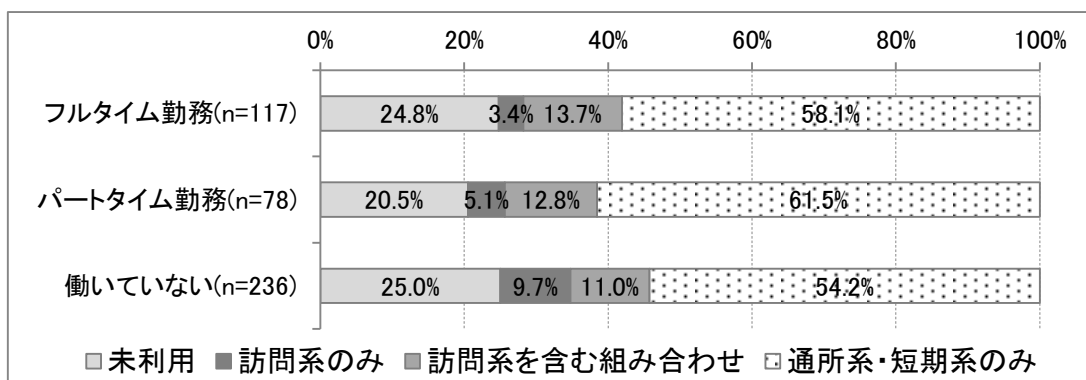


図表 2-14 就労継続見込み別・介護者が不安に感じる介護（フルタイム勤務+パートタイム勤務）

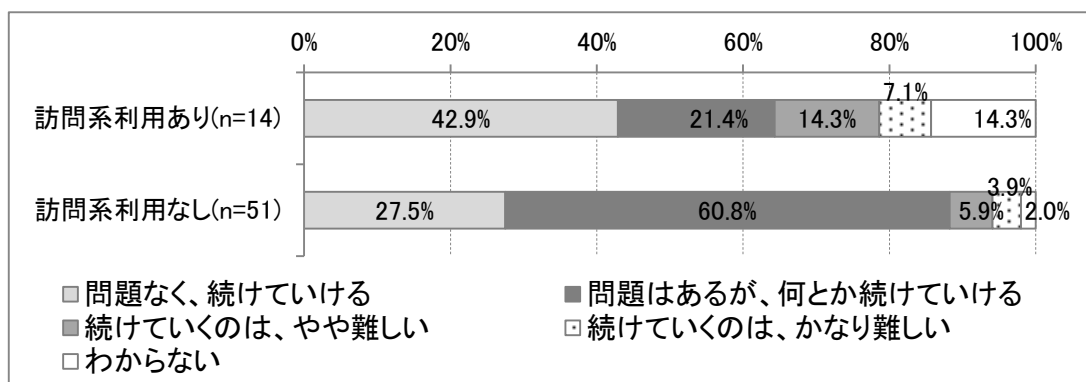


(4) 「サービス利用の組み合わせ」と「就労継続見込み」の関係

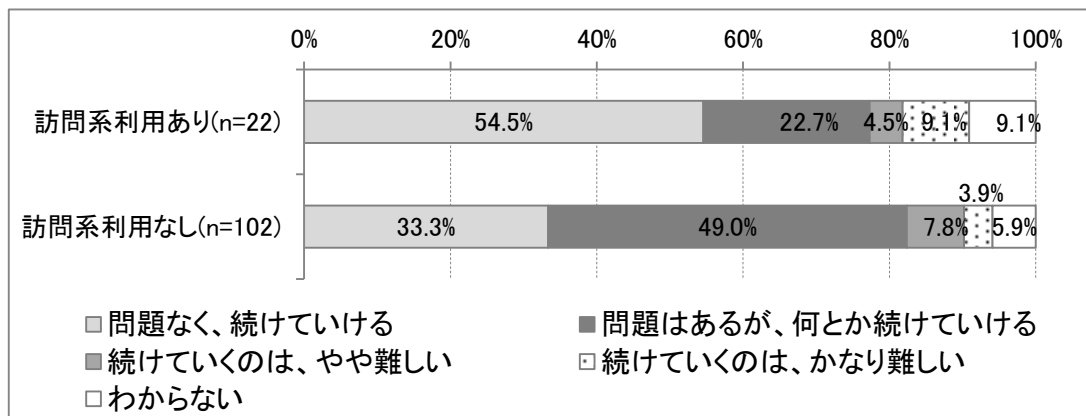
図表 2-15 就労状況別・サービス利用の組み合わせ



図表 2-16 サービス利用の組み合わせ別・就労継続見込み（要介護2以上、フルタイム勤務+パートタイム勤務）

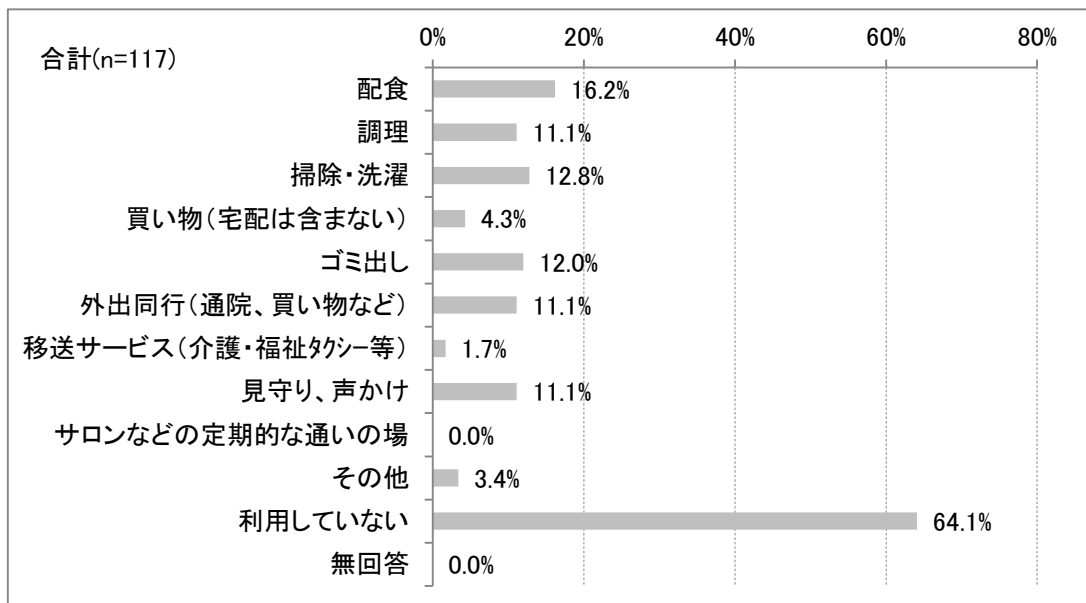


図表 2-17 サービス利用の組み合わせ別・就労継続見込み（認知症自立度Ⅱ以上、フルタイム勤務+パートタイム勤務）

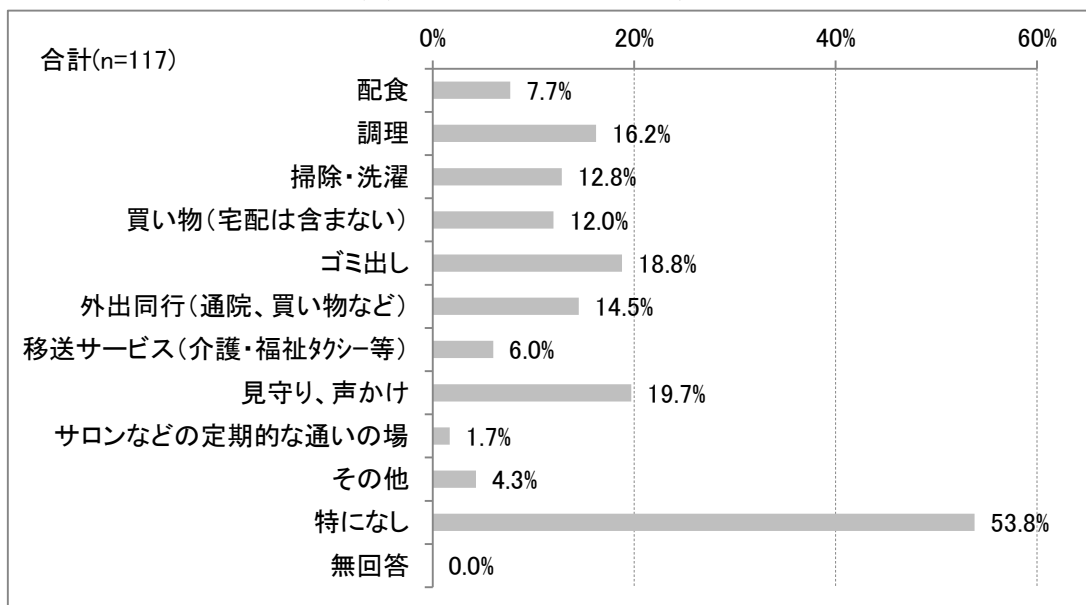


(5) 就労状況別の、保険外の支援・サービスの利用状況と、施設等検討の状況

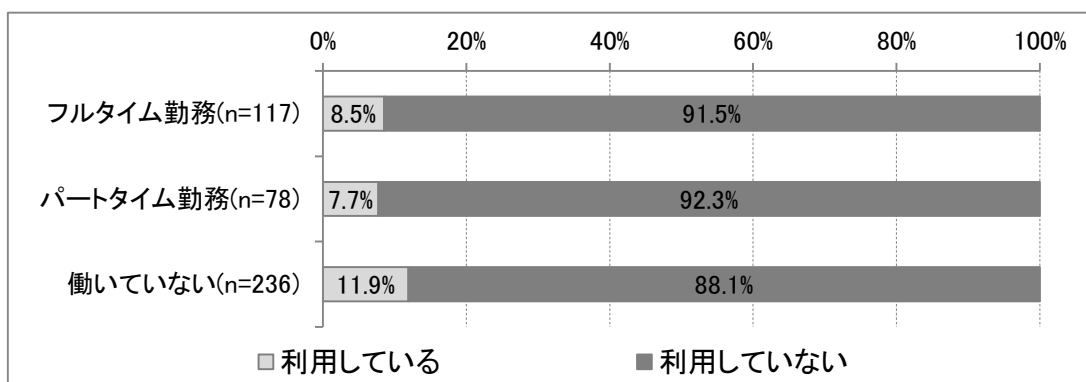
図表 2-18\_1 ★利用している保険外の支援・サービス（フルタイム勤務）



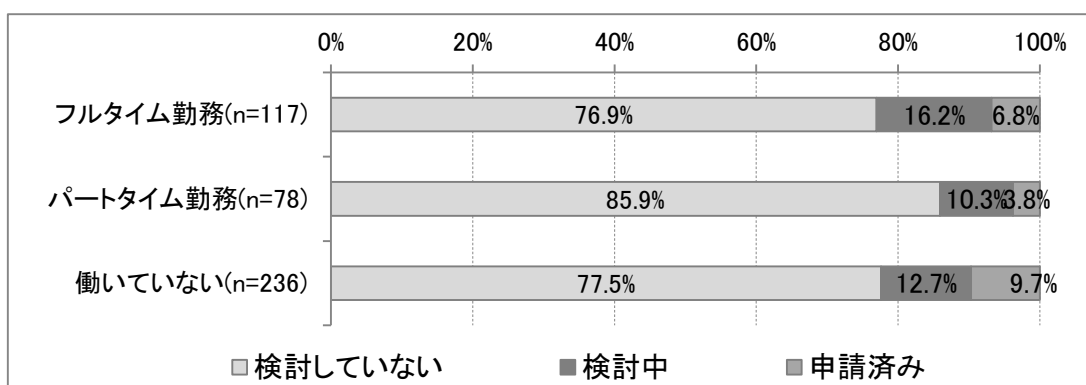
図表 2-18\_2 ★在宅生活の継続に必要と感じる支援・サービス（フルタイム勤務）



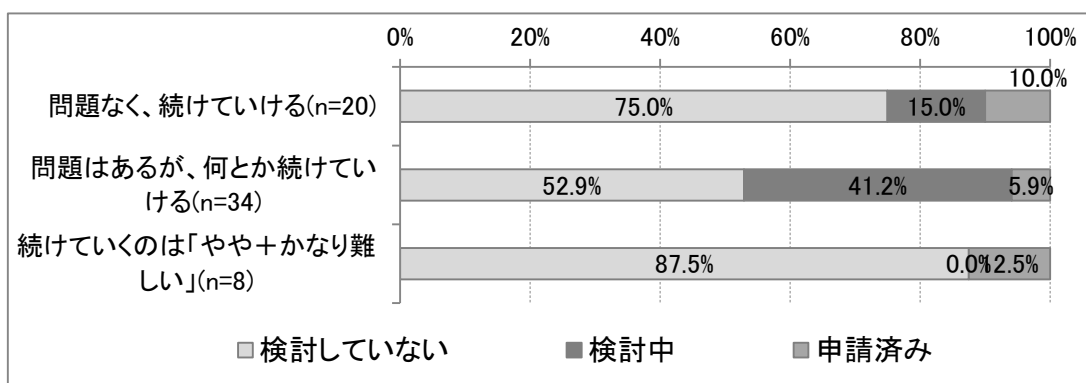
図表 2-19 就労状況別・★訪問診療の利用の有無



図表 2-20 就労状況別・施設等検討の状況

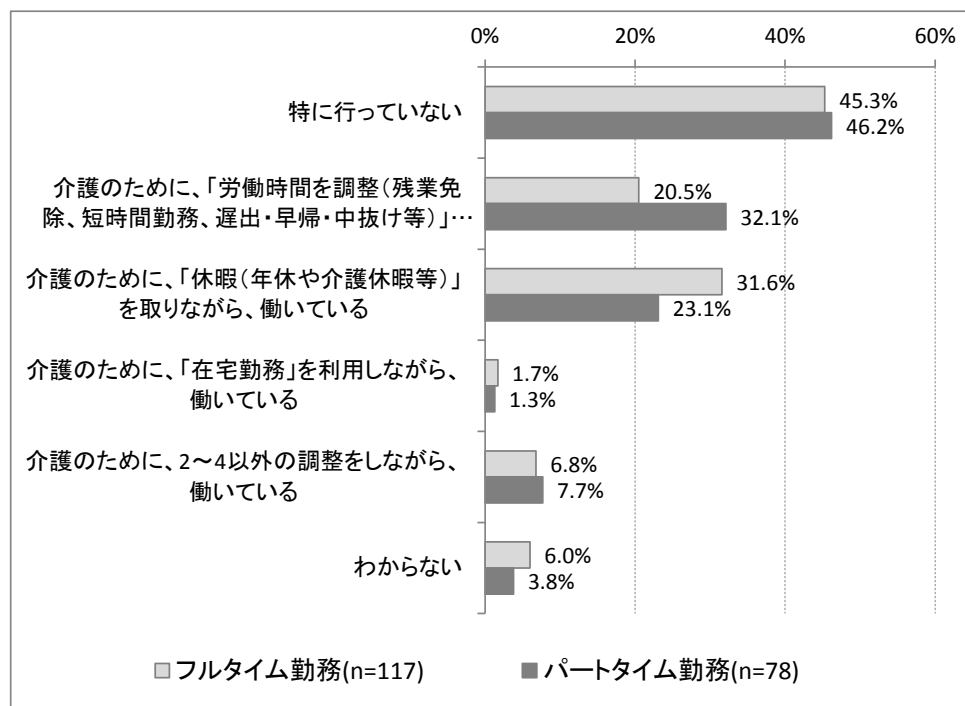


図表 2-21 就労継続見込み別・施設等検討の状況（要介護2以上、フルタイム勤務＋パートタイム勤務）

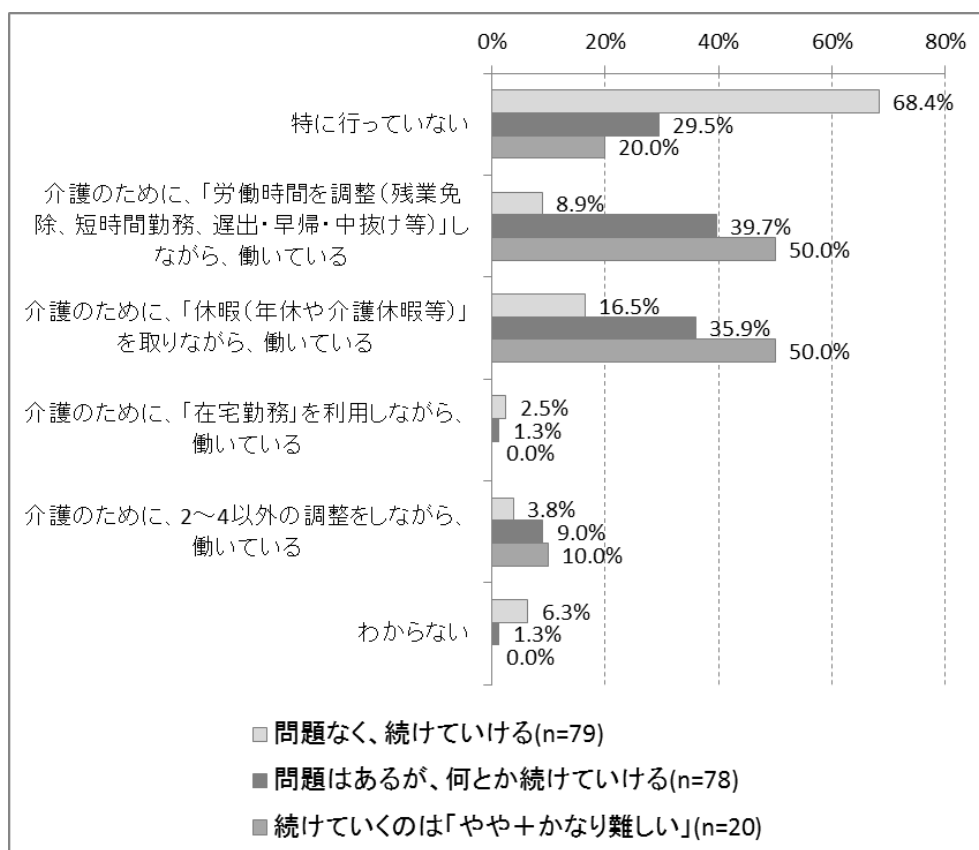


(6) 就労状況別の、介護のための働き方の調整と効果的な勤め先からの支援

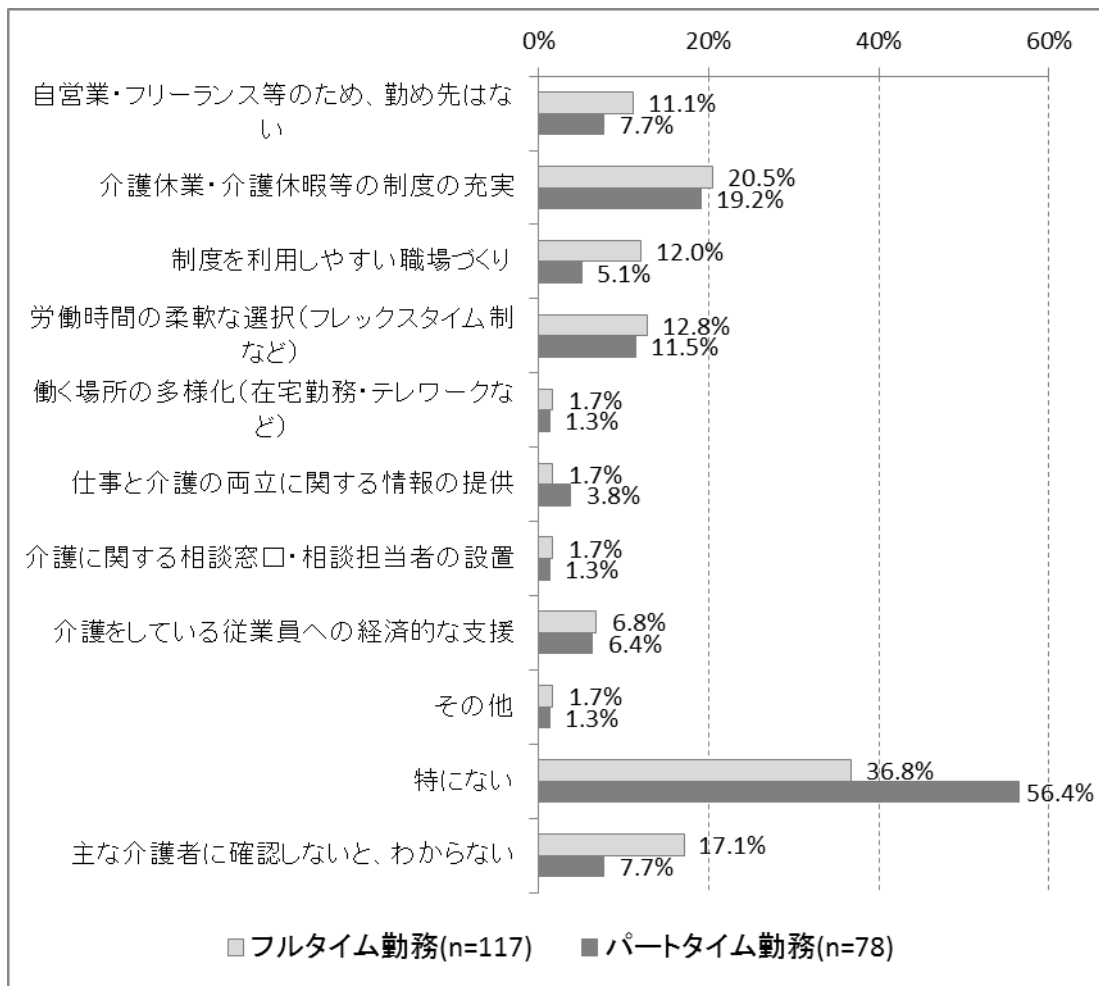
図表 2-22 就労状況別・介護のための働き方の調整



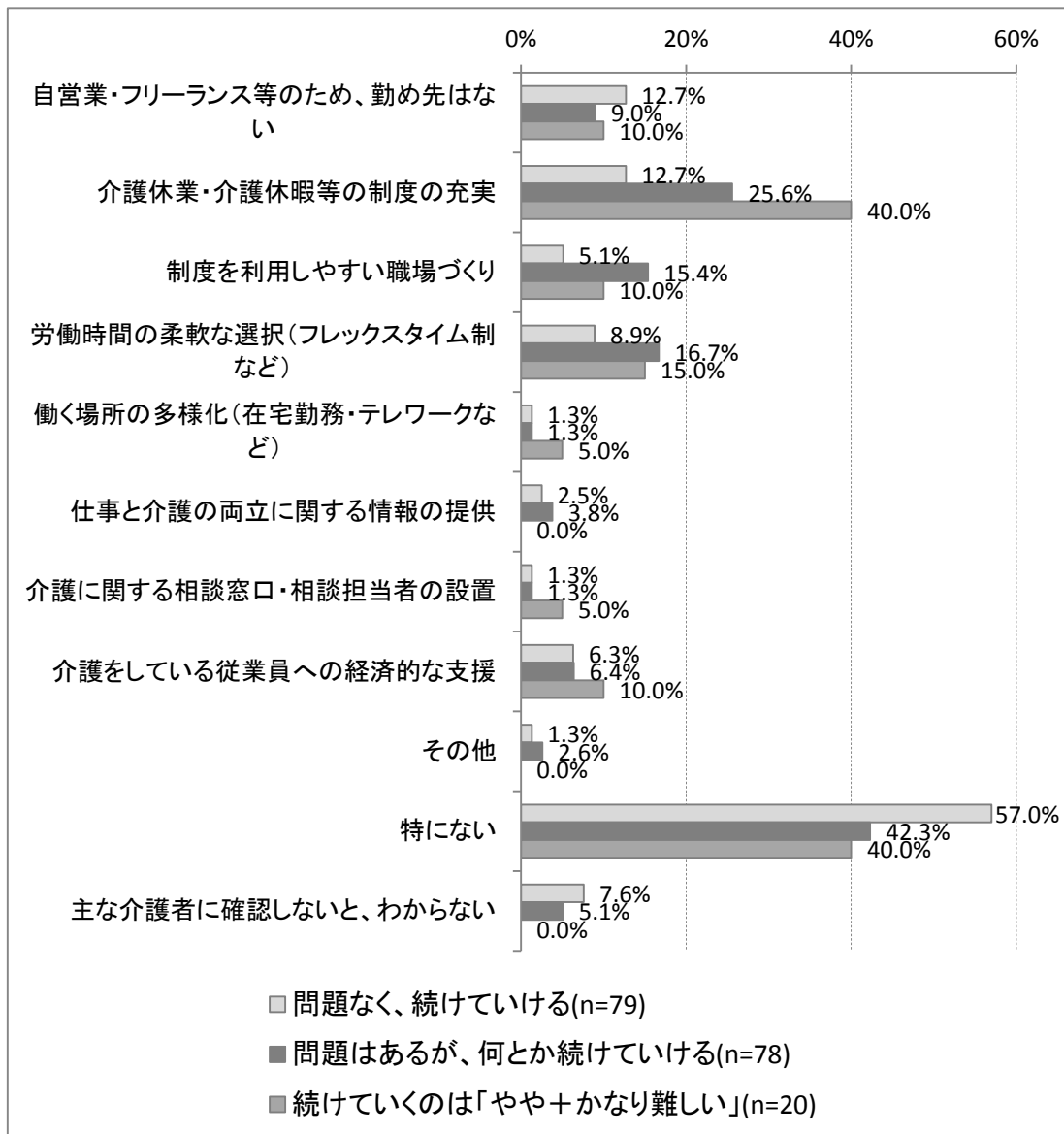
図表 2-23 就労継続見込み別・介護のための働き方の調整 (フルタイム勤務+パートタイム勤務)



図表 2-24 就労状況別・★効果的な勤め先からの支援



図表 2-25 就労継続見込み別・★効果的な勤め先からの支援（フルタイム勤務＋パートタイム勤務）

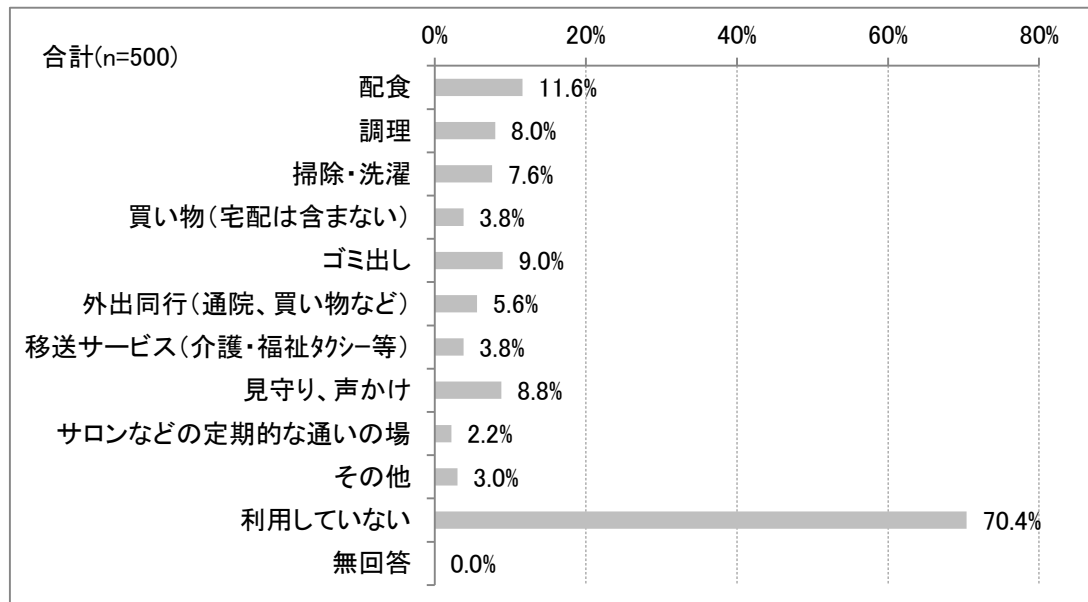




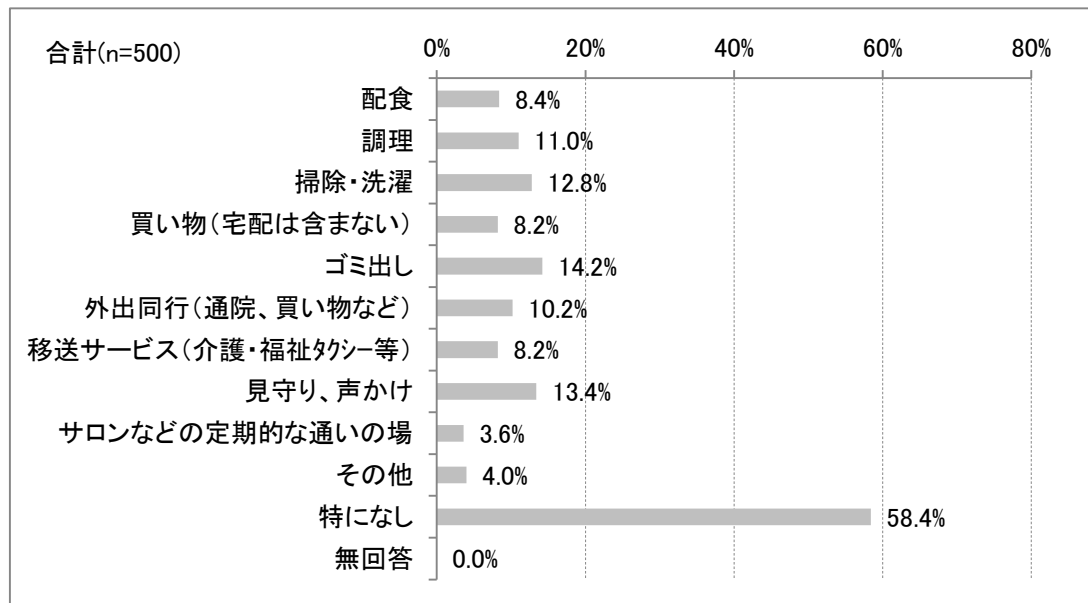
### 3 保険外の支援・サービスを中心とした地域資源の整備の検討

#### (1) 基礎集計

図表 3-1 ★保険外の支援・サービスの利用状況

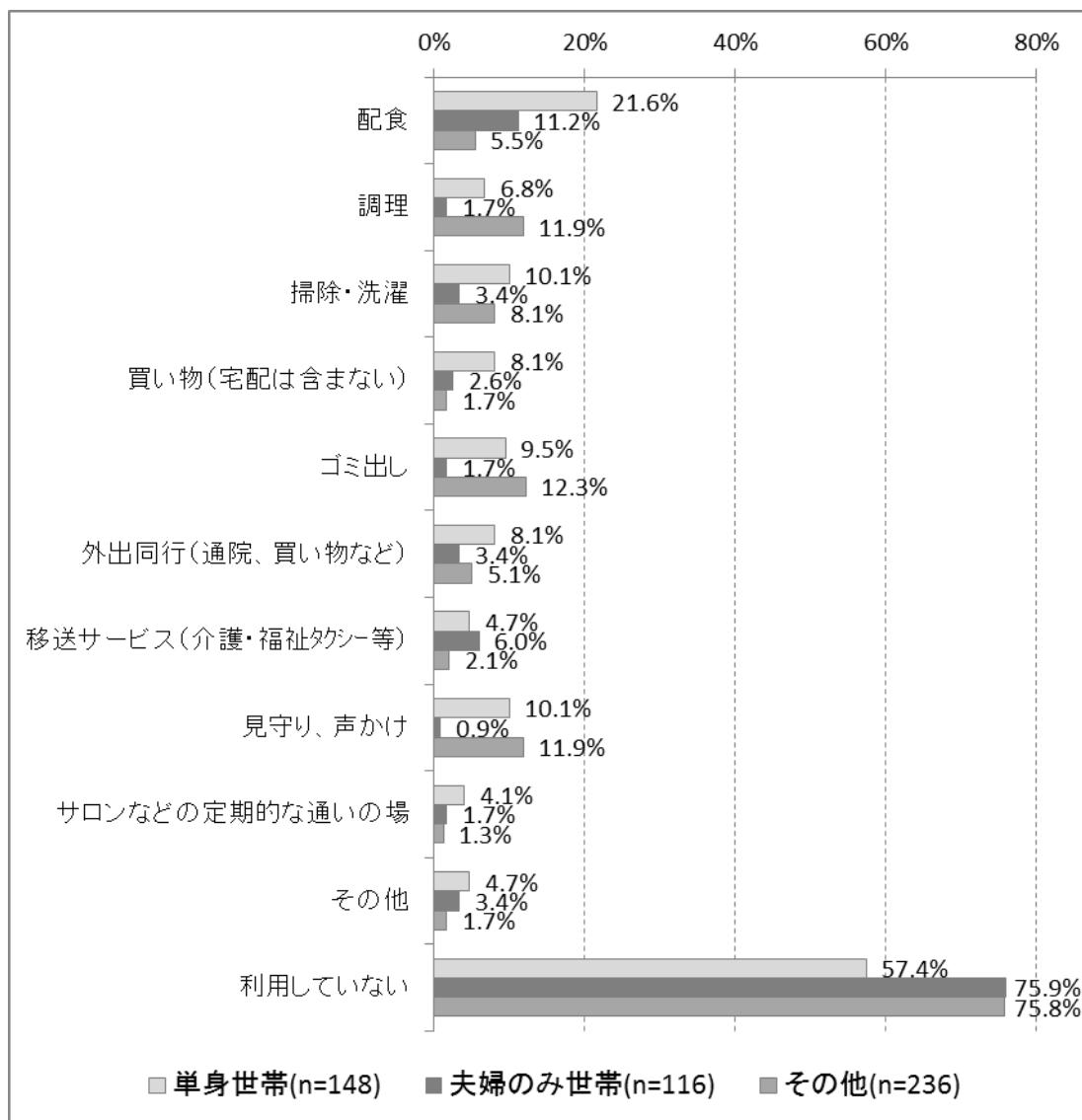


図表 3-2 ★在宅生活の継続に必要と感じる支援・サービス

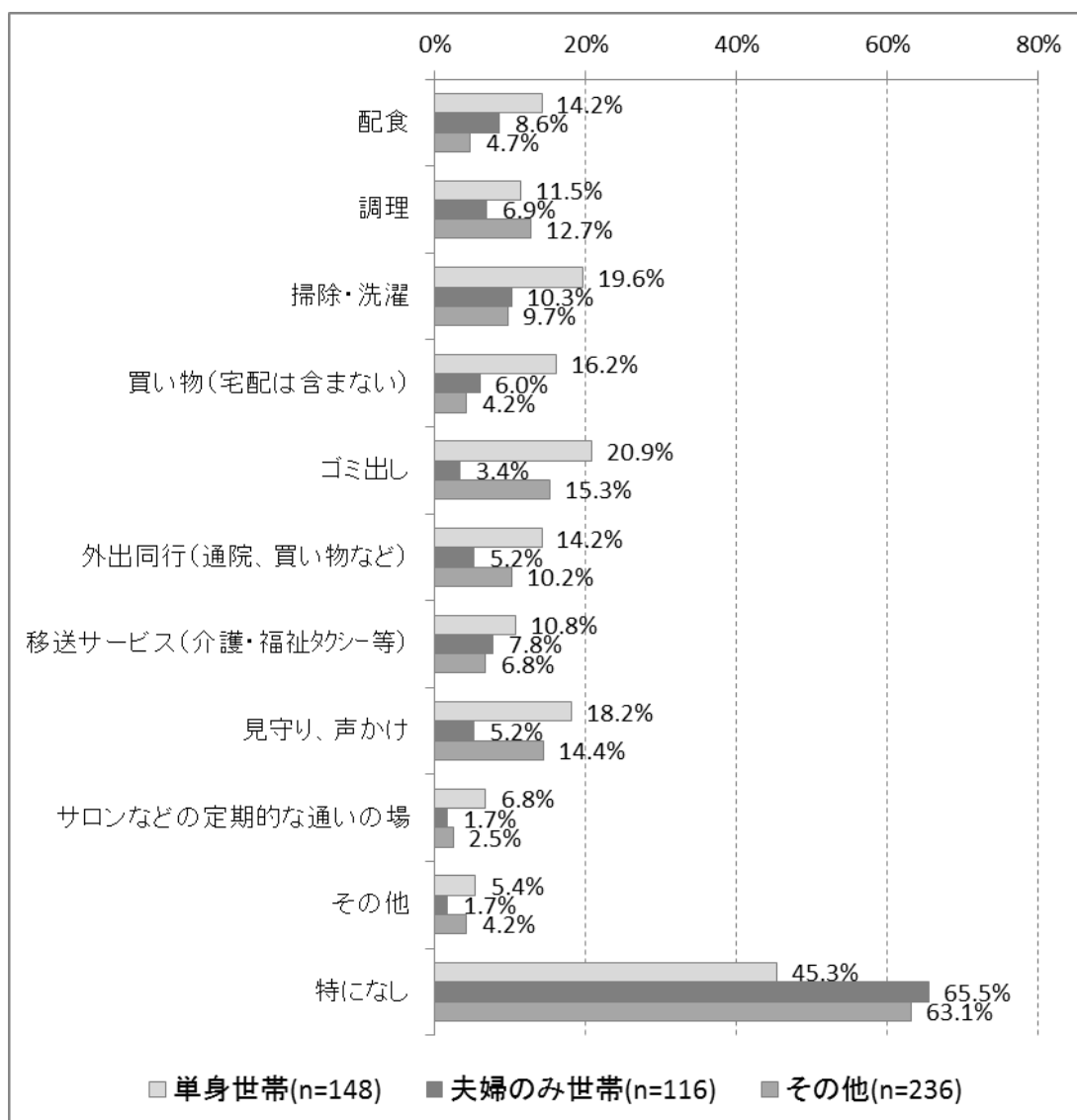


(2) 世帯類型別の、保険外の支援・サービスの利用状況と必要と感じる支援・サービス

図表 3-3 世帯類型別・★保険外の支援・サービスの利用状況

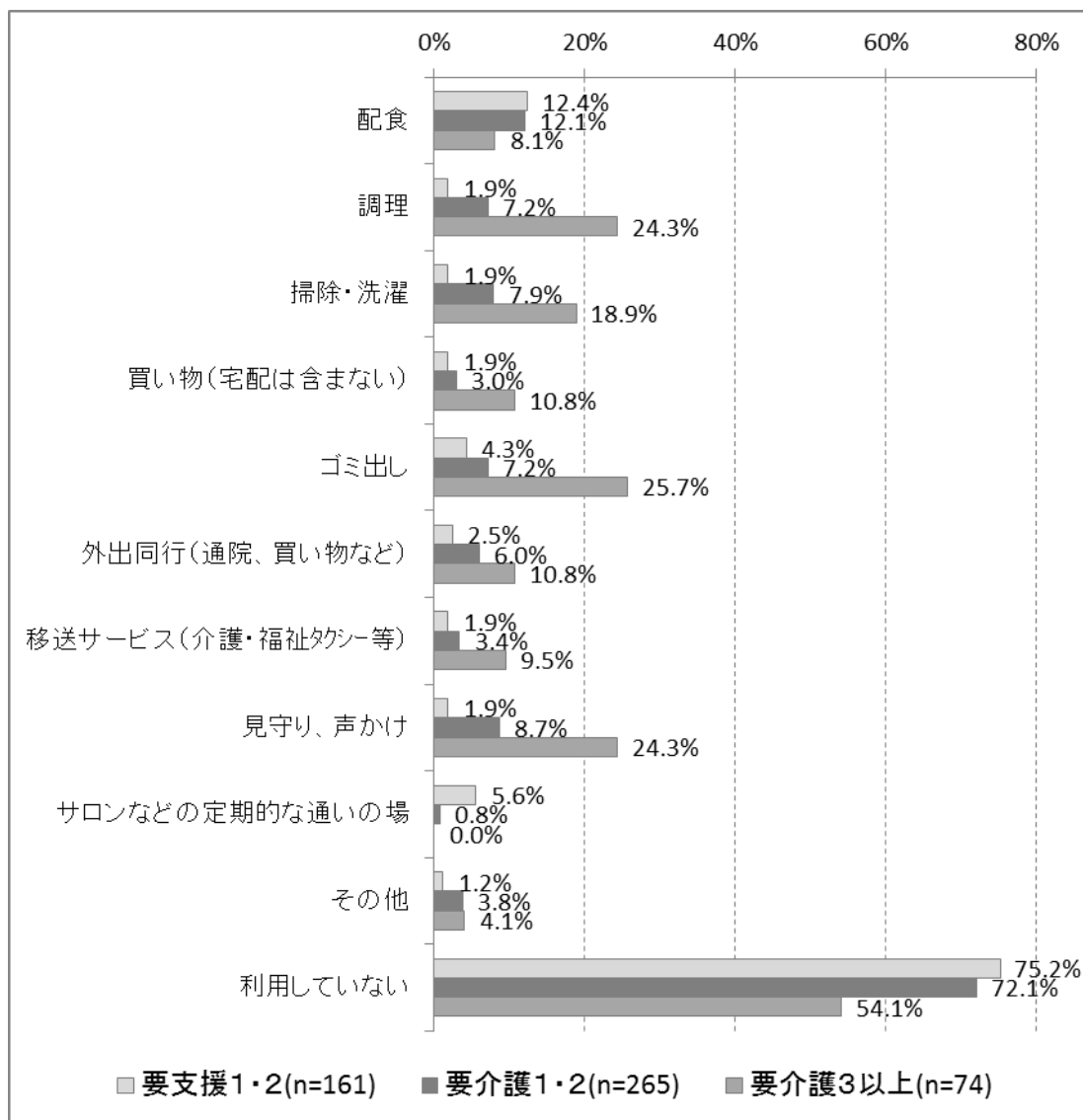


図表 3-4 世帯類型別・★在宅生活の継続に必要と感じる支援・サービス

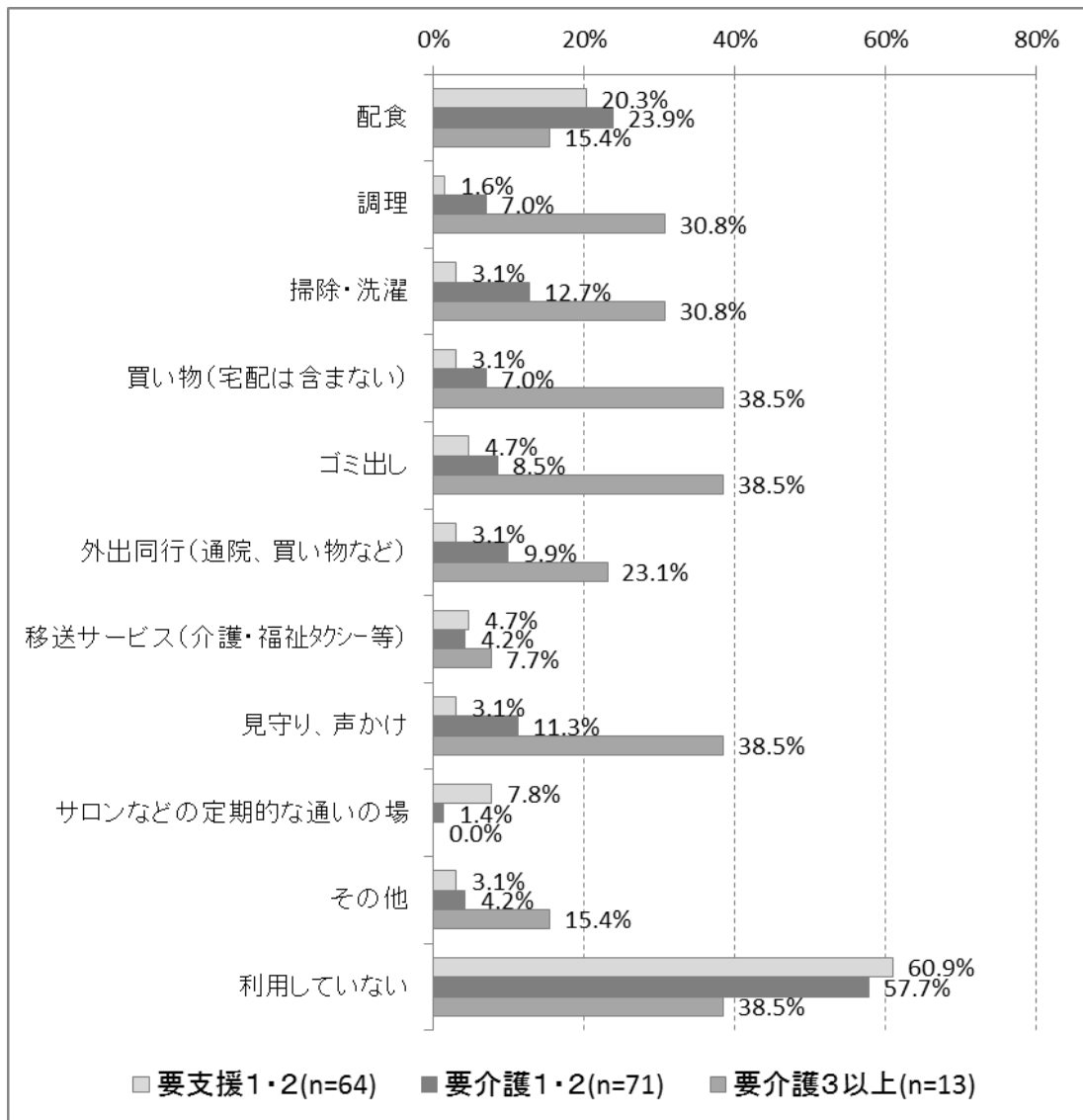


(3) 「世帯類型」 × 「要介護度」 × 「保険外の支援・サービスの利用状況」

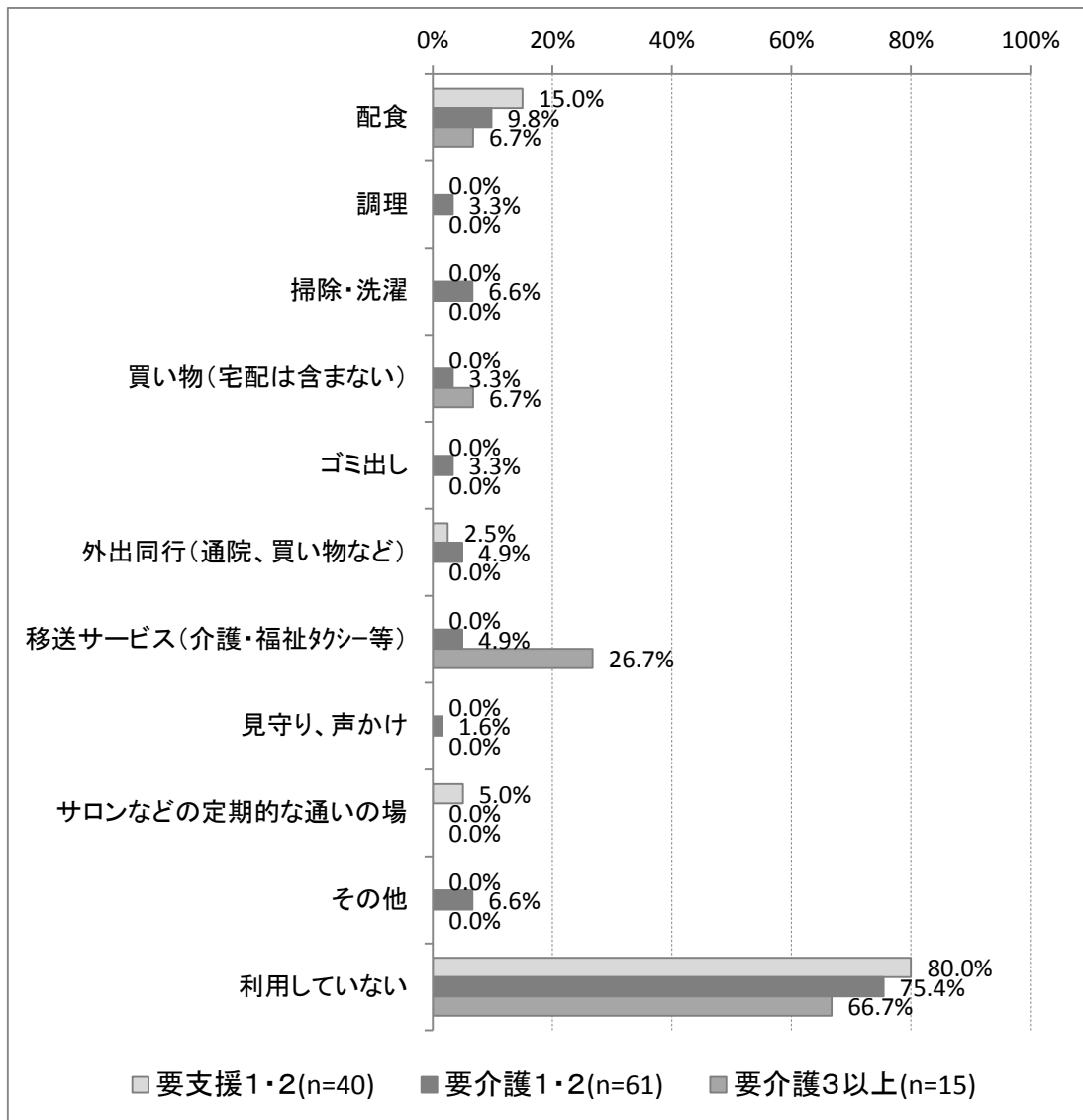
図表 3-5 要介護度別・★保険外の支援・サービスの利用状況



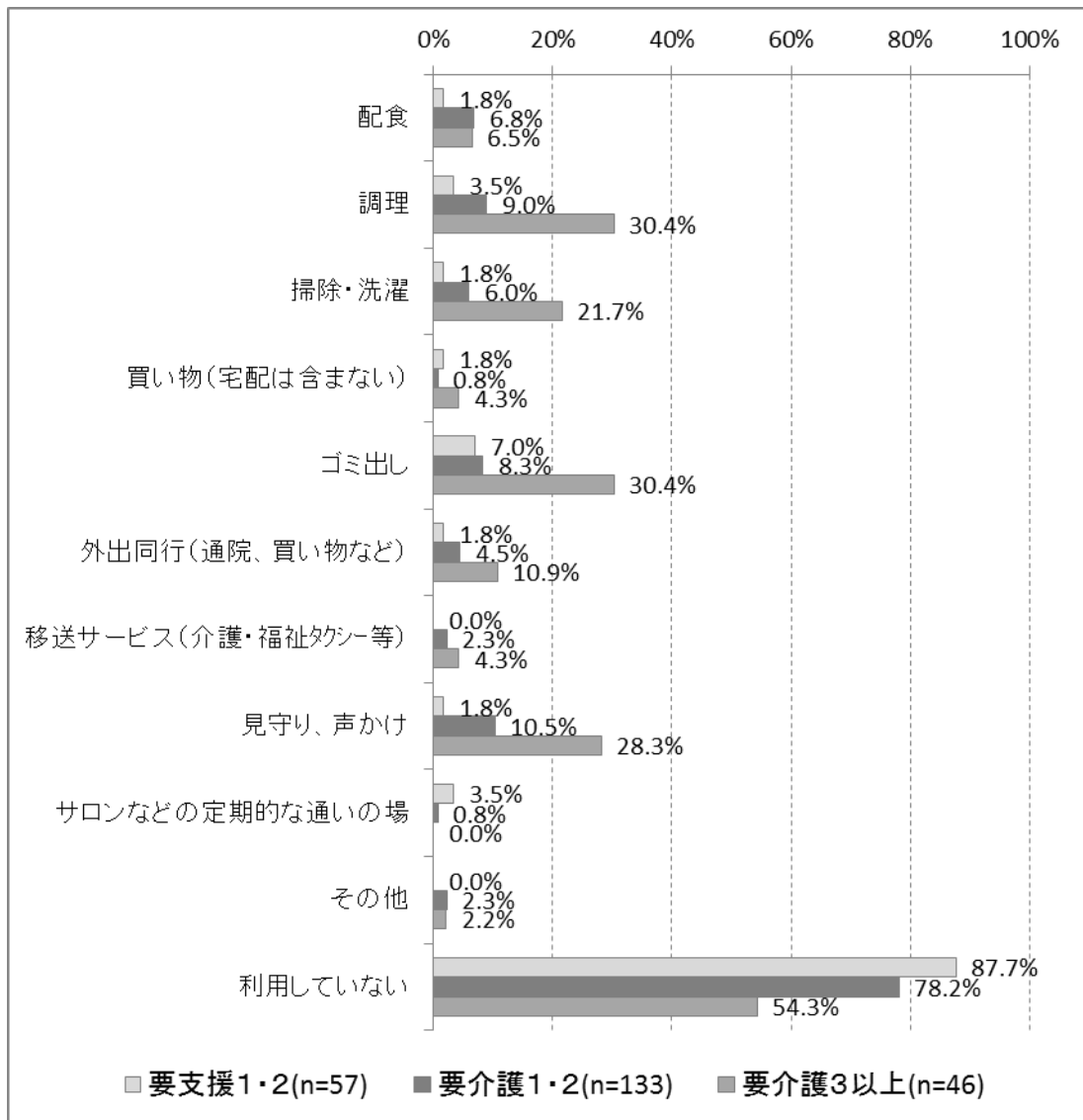
図表 3-6 要介護度別・★保険外の支援・サービスの利用状況（単身世帯）



図表 3-7 要介護度別・★保険外の支援・サービスの利用状況（夫婦のみ世帯）

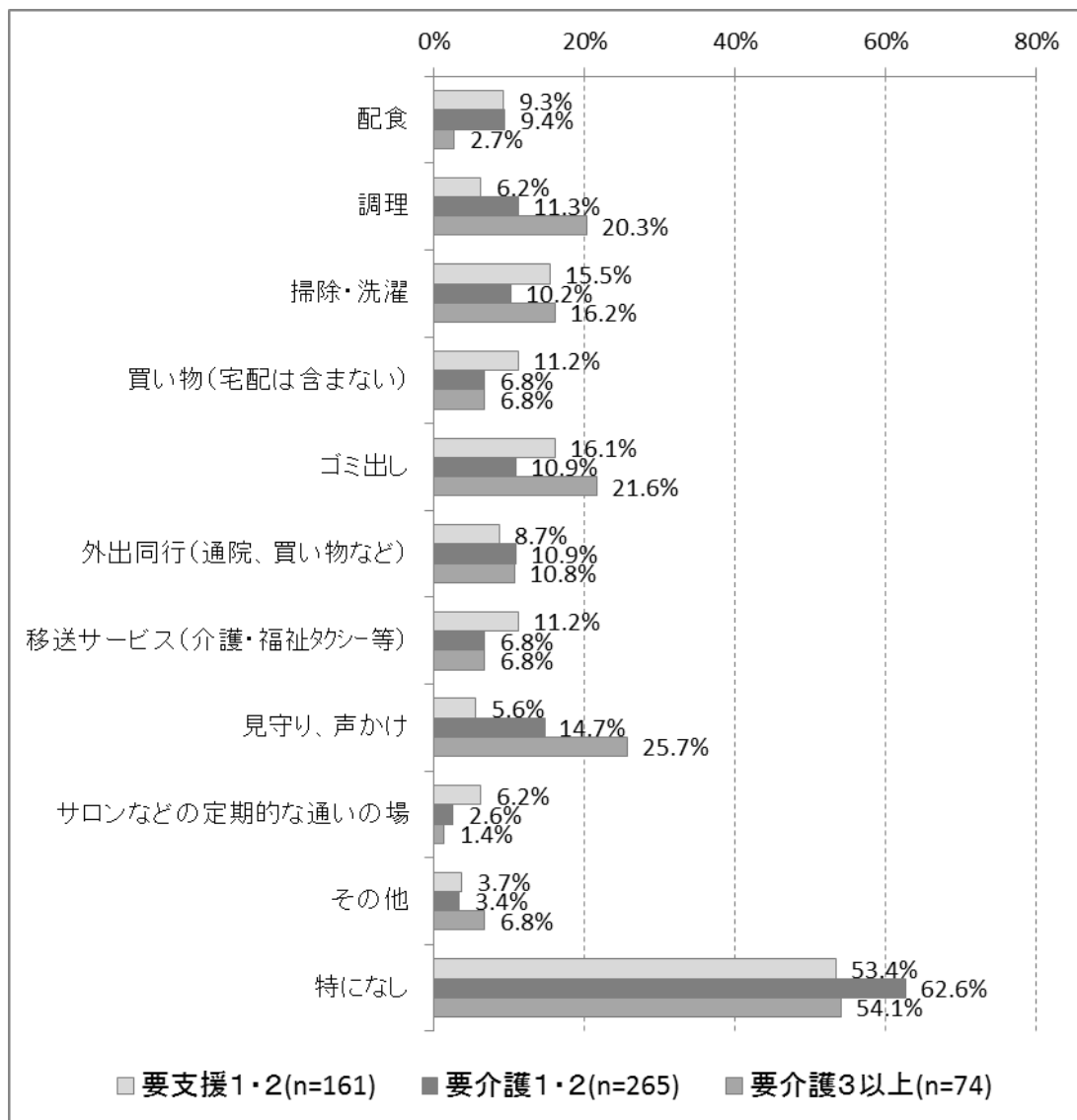


図表 3-8 要介護度別・★保険外の支援・サービスの利用状況（その他世帯）



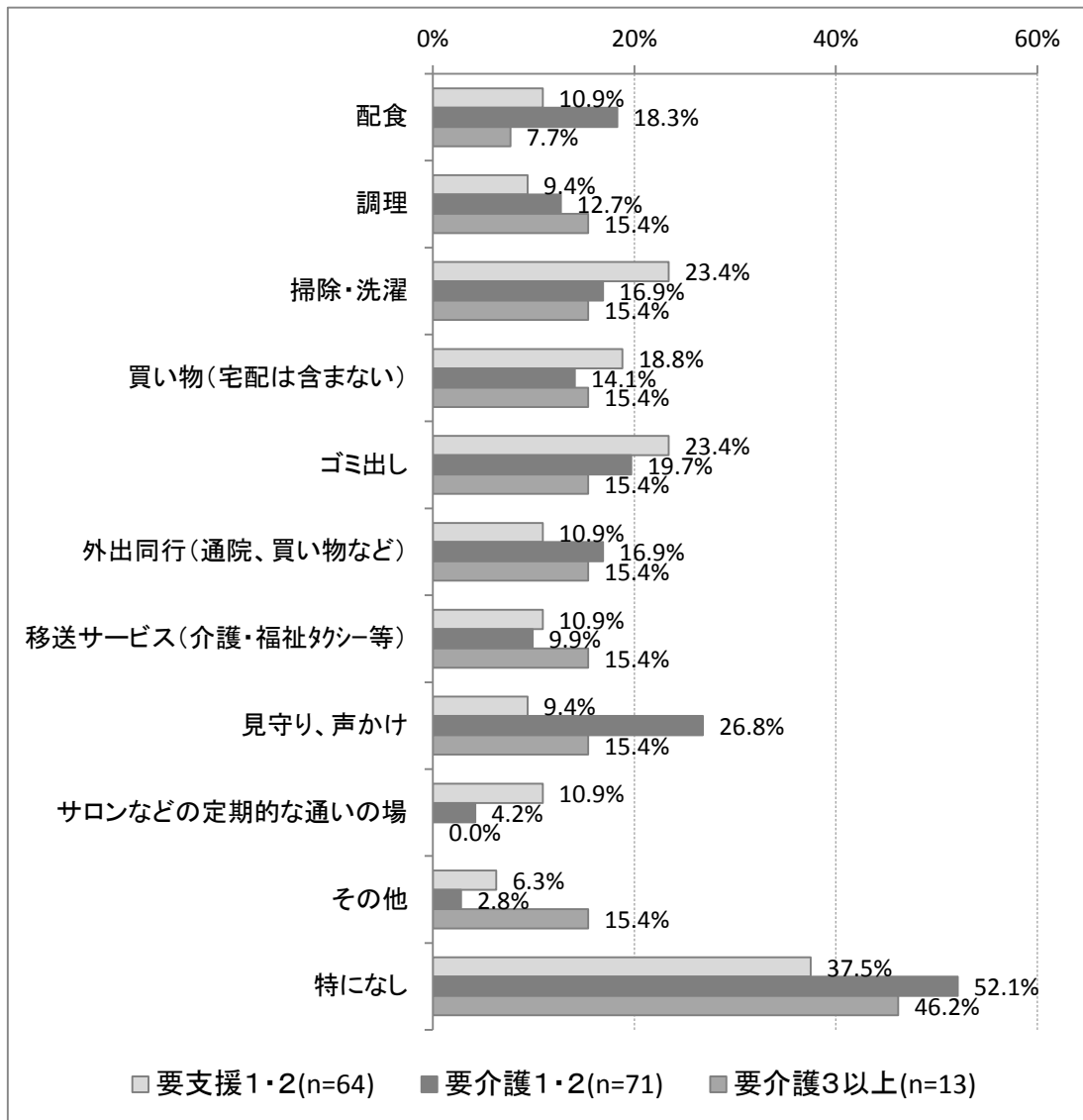
(4) 「世帯類型」 × 「要介護度」 × 「必要と感じる支援・サービス」

図表 3-9 要介護度別・★在宅生活の継続に必要と感じる支援・サービス

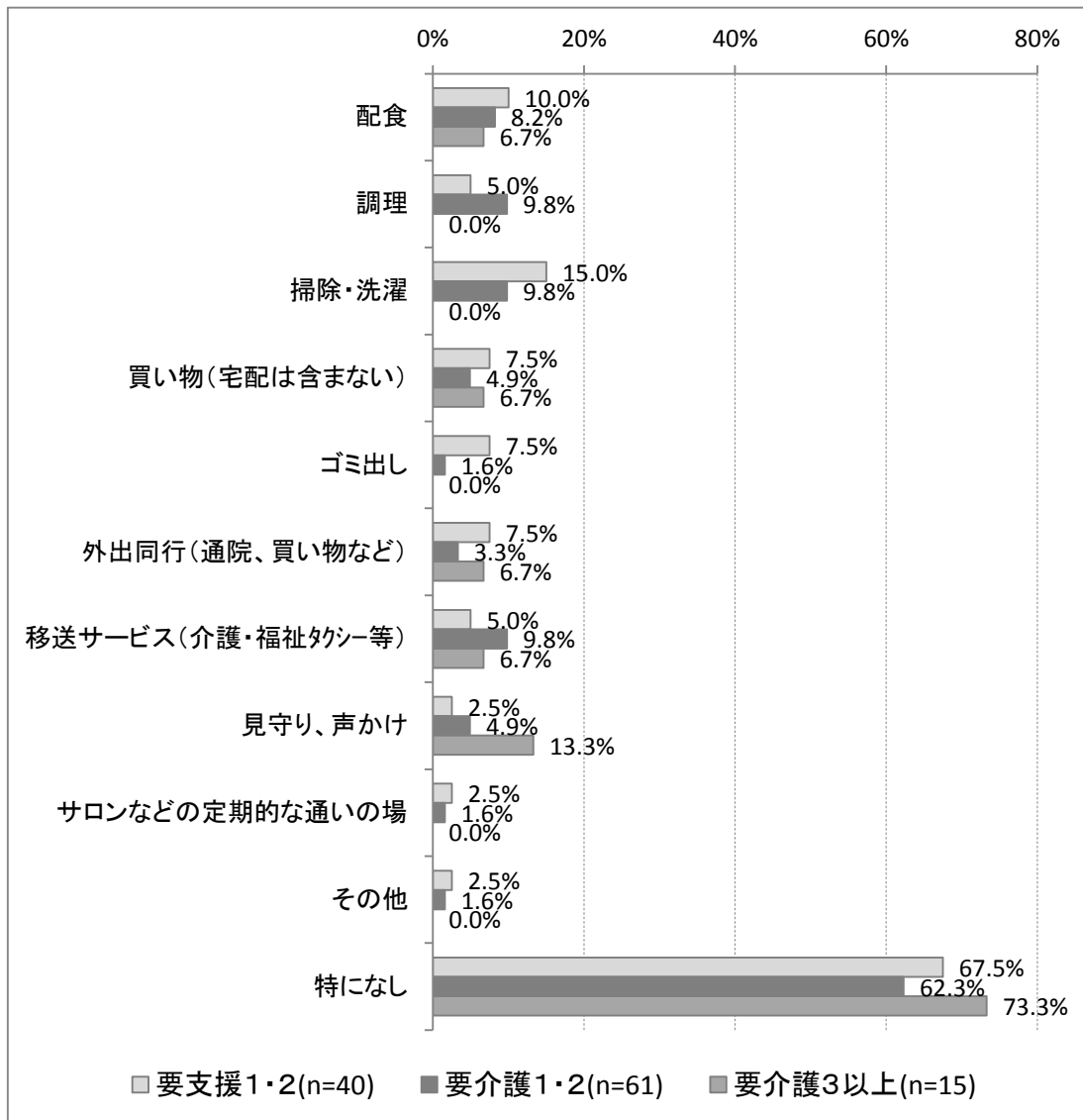




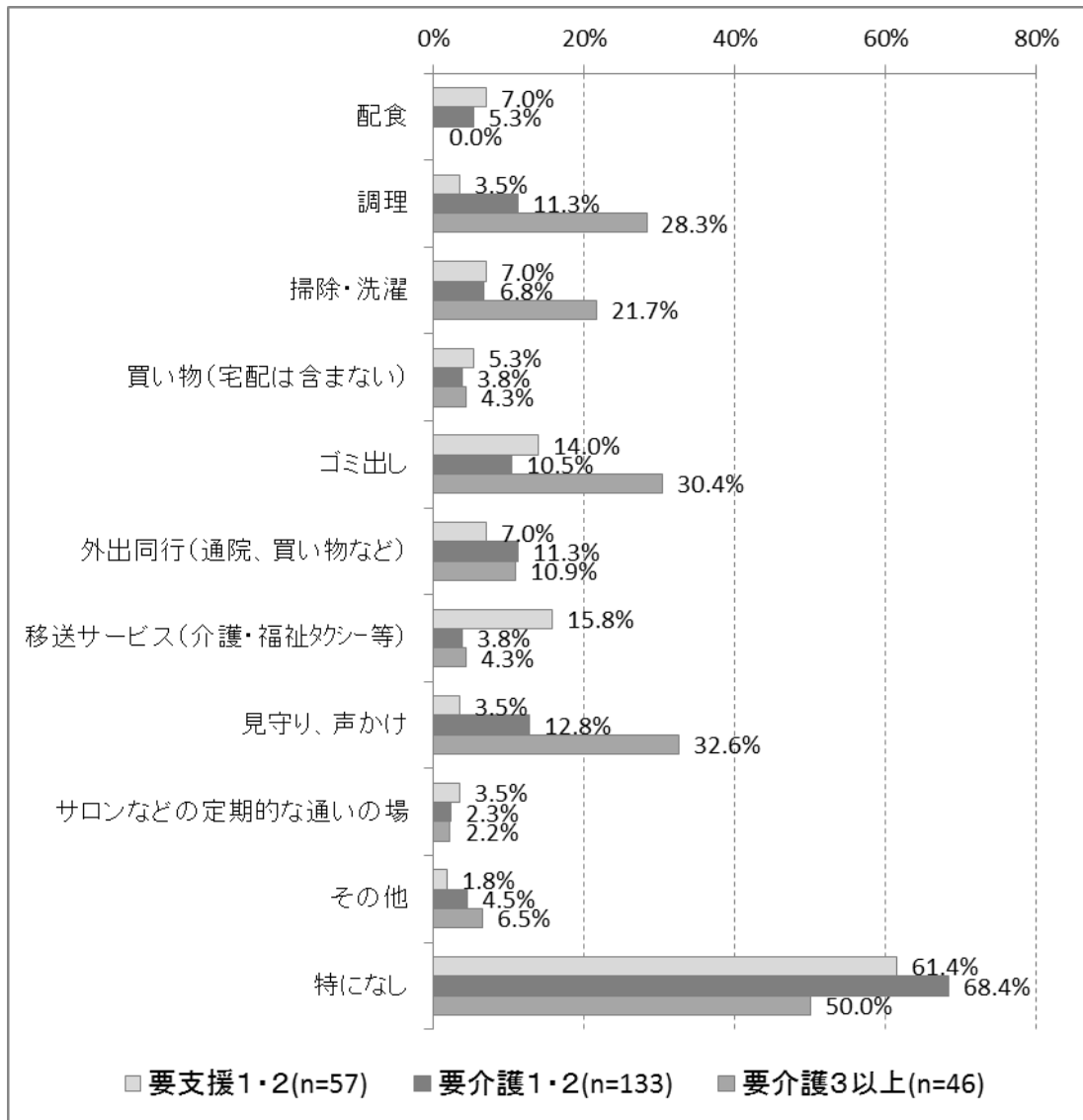
図表 3-10 要介護度別・★在宅生活の継続に必要と感じる支援・サービス（単身世帯）



図表 3-11 要介護度別・★在宅生活の継続に必要と感じる支援・サービス（夫婦のみ世帯）



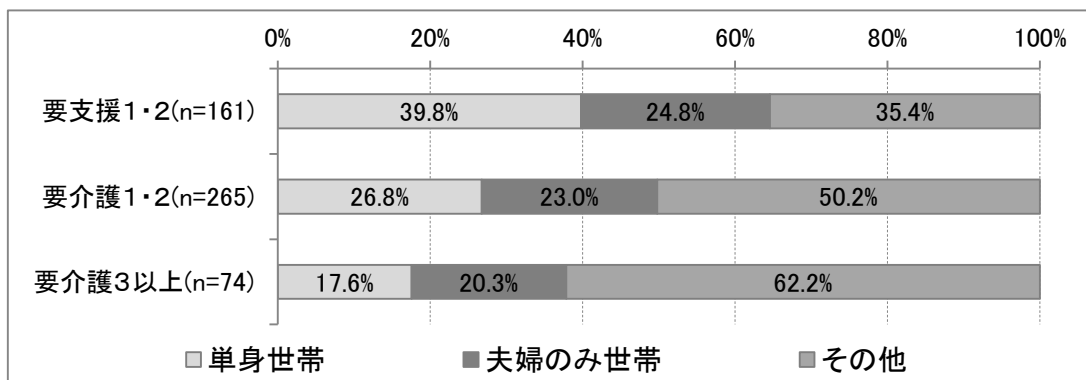
図表 3-12 要介護度別・★在宅生活の継続に必要と感じる支援・サービス（その他世帯）



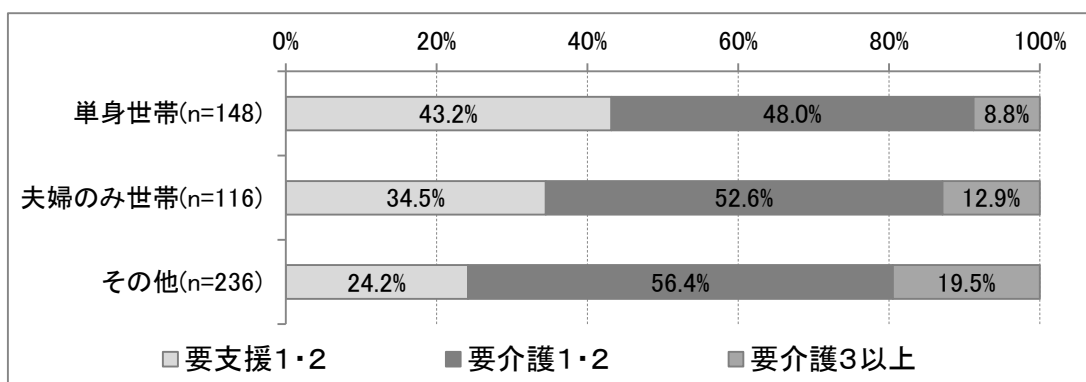
## 4 将来の世帯類型の変化に応じた支援・サービスの提供体制の検討

### (1) 基礎集計

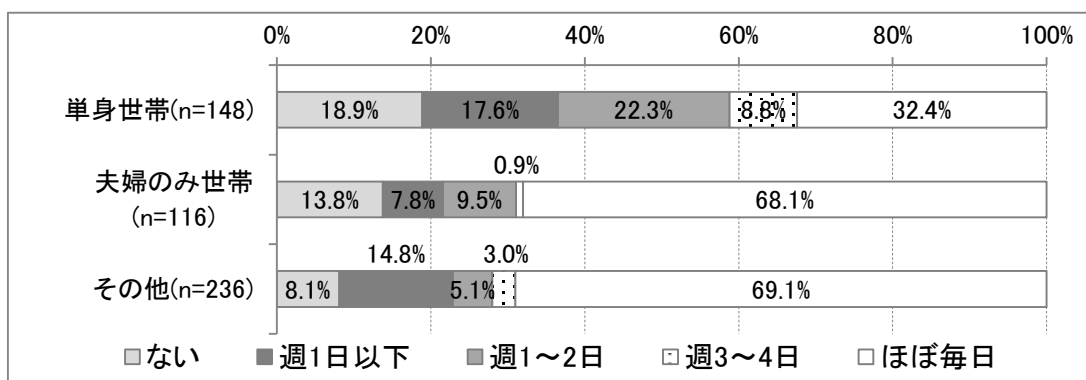
図表 4-1 要介護度別・世帯類型



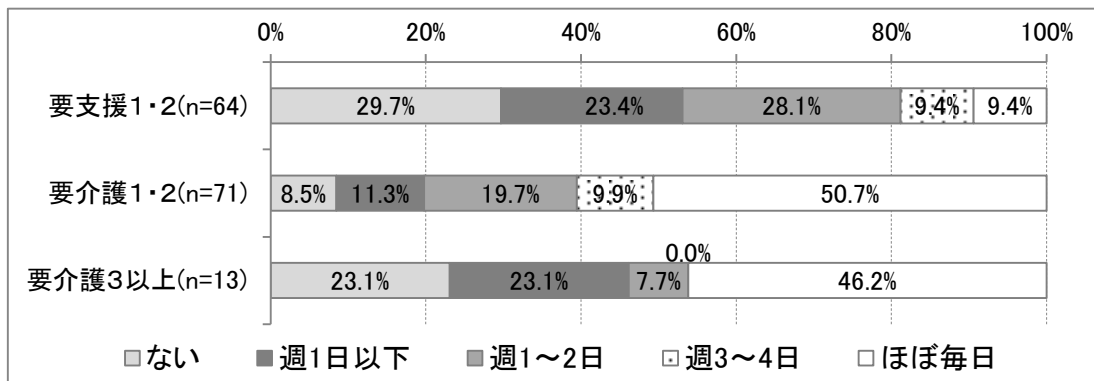
図表 4-2 世帯類型別・要介護度



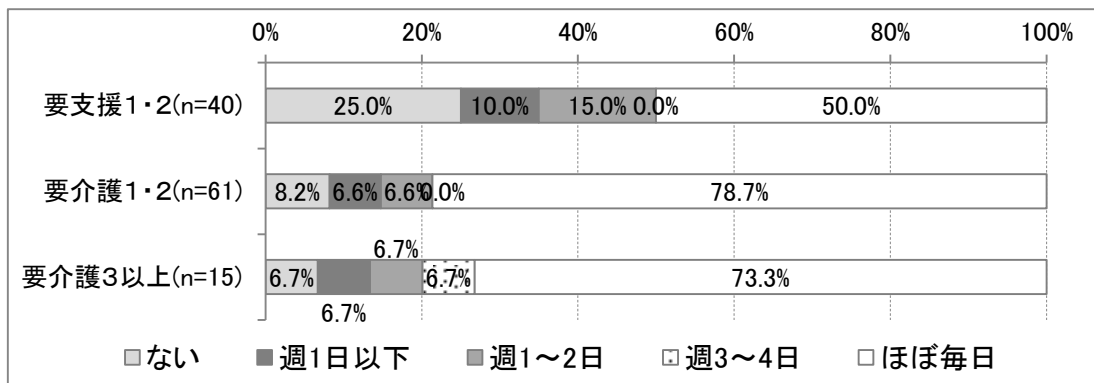
図表 4-3 世帯類型別・家族等による介護の頻度



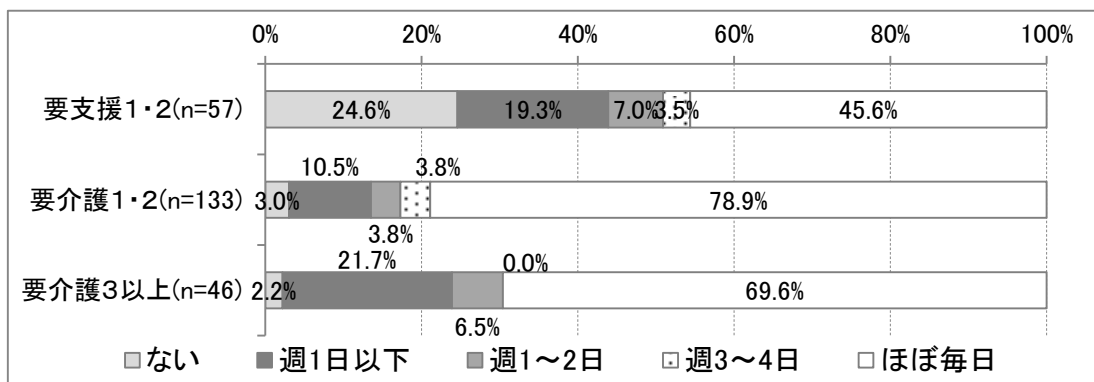
図表 4-4 要介護度別・家族等による介護の頻度（単身世帯）



図表 4-5 要介護度別・家族等による介護の頻度（夫婦のみ世帯）

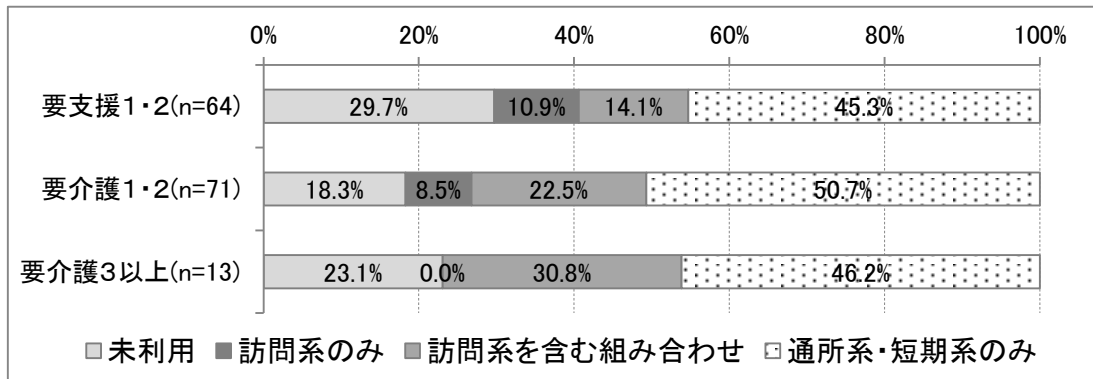


図表 4-6 要介護度別・家族等による介護の頻度（その他世帯）

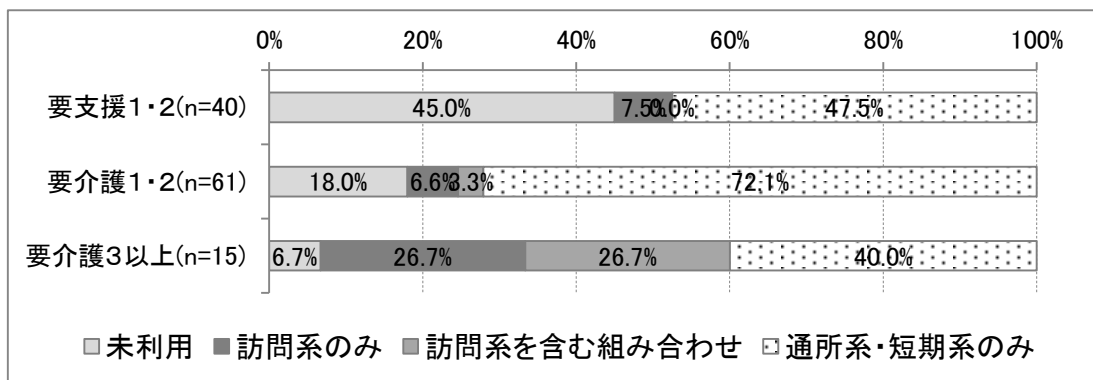


(2) 「要介護度別・認知症自立度別」の「世帯類型別のサービス利用の組み合わせ」

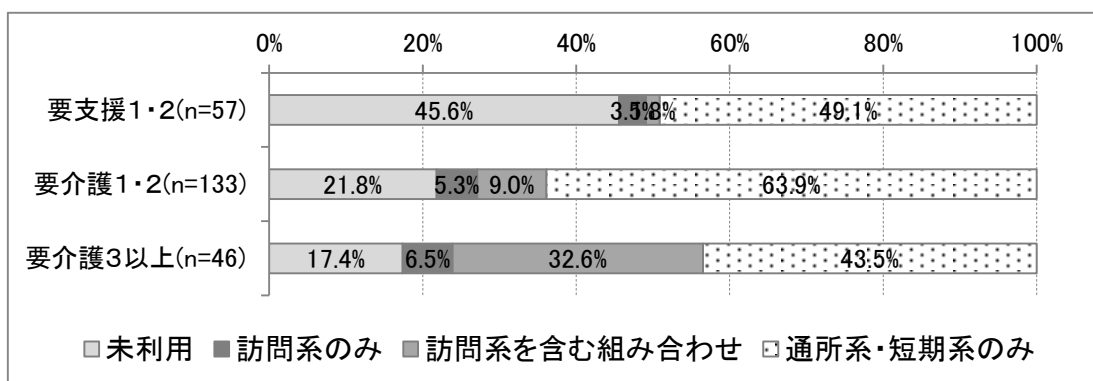
図表 4-7 要介護度別・サービス利用の組み合わせ（単身世帯）



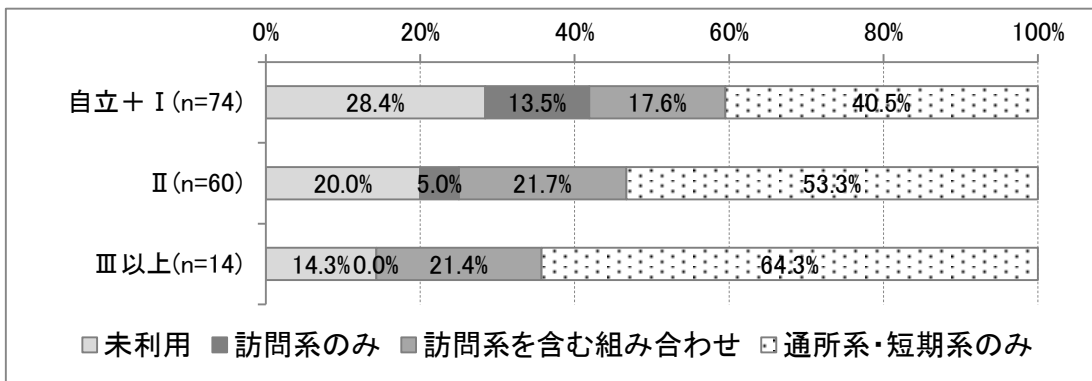
図表 4-8 要介護度別・サービス利用の組み合わせ（夫婦のみ世帯）



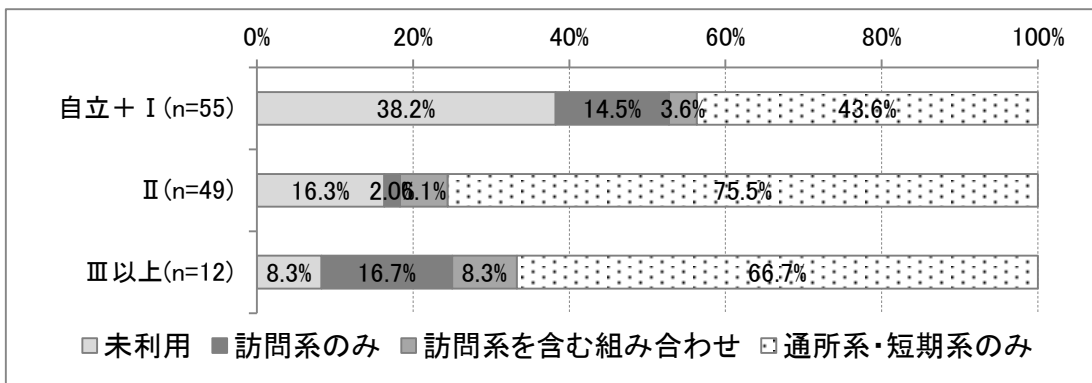
図表 4-9 要介護度別・サービス利用の組み合わせ（その他世帯）



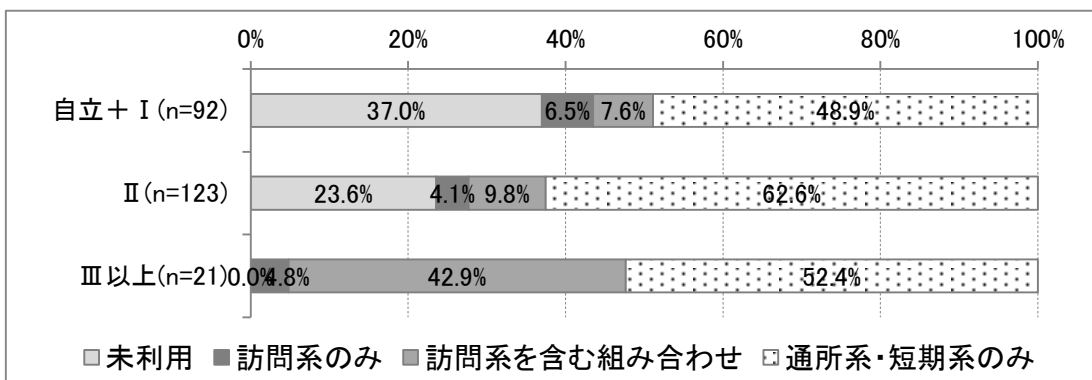
図表 4-10 認知症自立度別・サービス利用の組み合わせ（単身世帯）



図表 4-11 認知症自立度別・サービス利用の組み合わせ（夫婦のみ世帯）

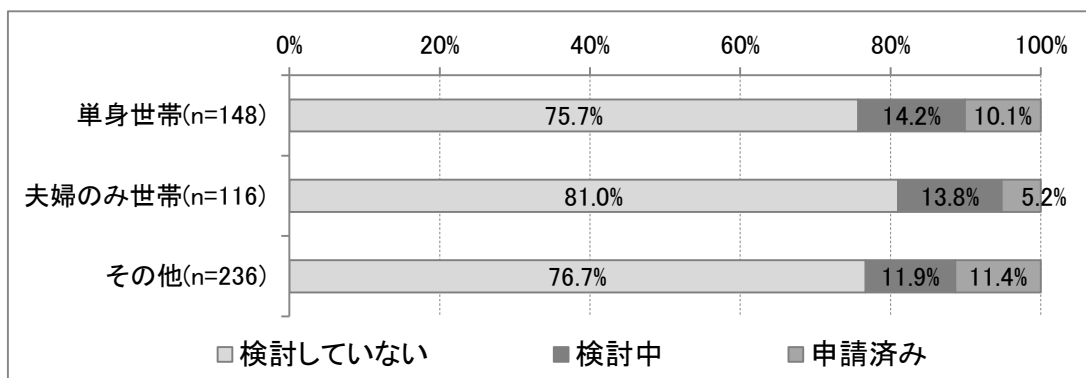


図表 4-12 認知症自立度別・サービス利用の組み合わせ（その他世帯）

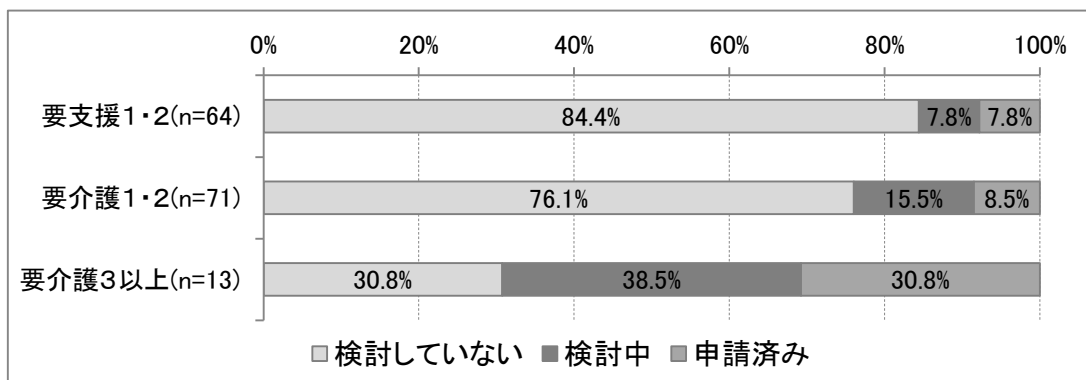


(3) 「要介護度別・認知症自立度別」の「世帯類型別の施設等検討の状況」

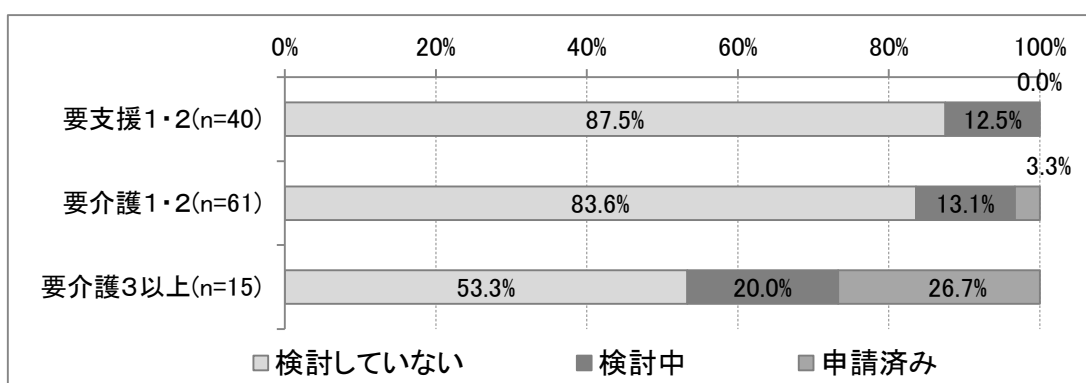
図表 4-13 世帯類型別・施設等検討の状況（全要介護度）



図表 4-14 要介護度別・施設等検討の状況（単身世帯）

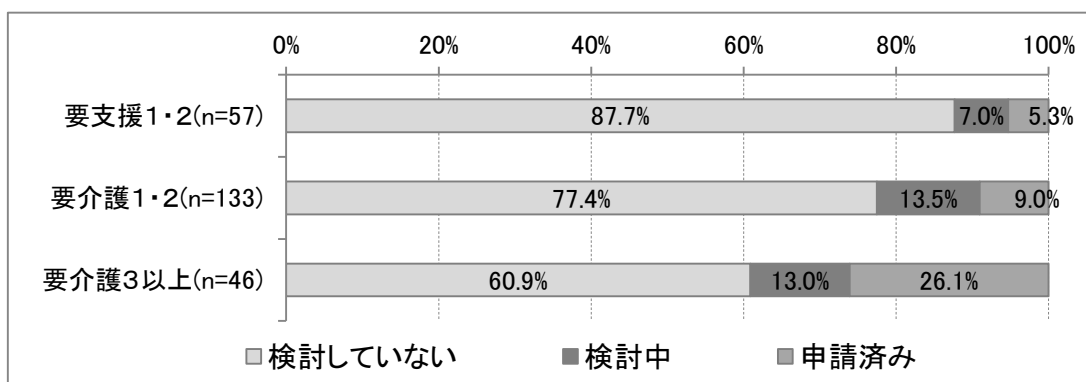


図表 4-15 要介護度別・施設等検討の状況（夫婦のみ世帯）

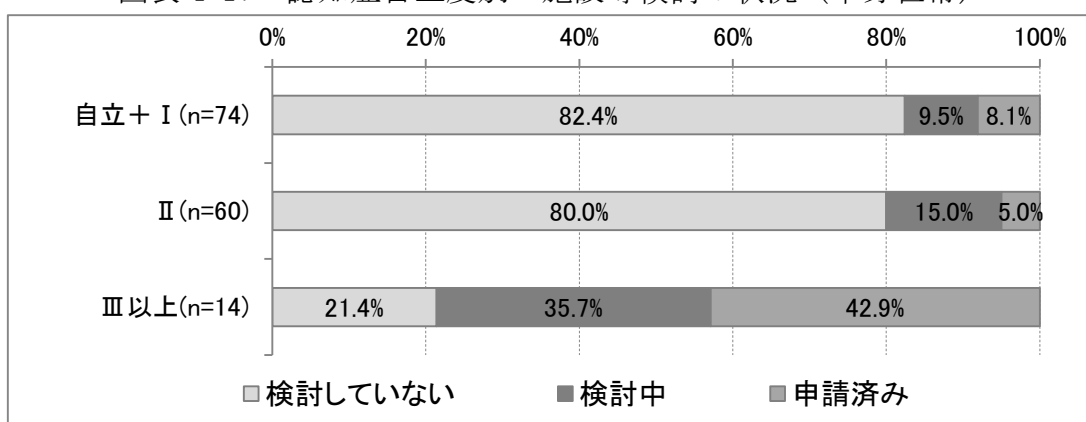




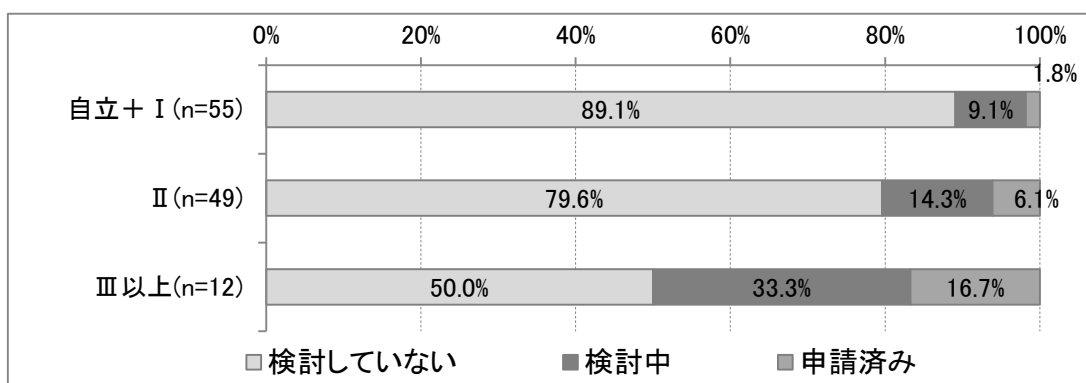
図表 4-16 要介護度別・施設等検討の状況（その他世帯）



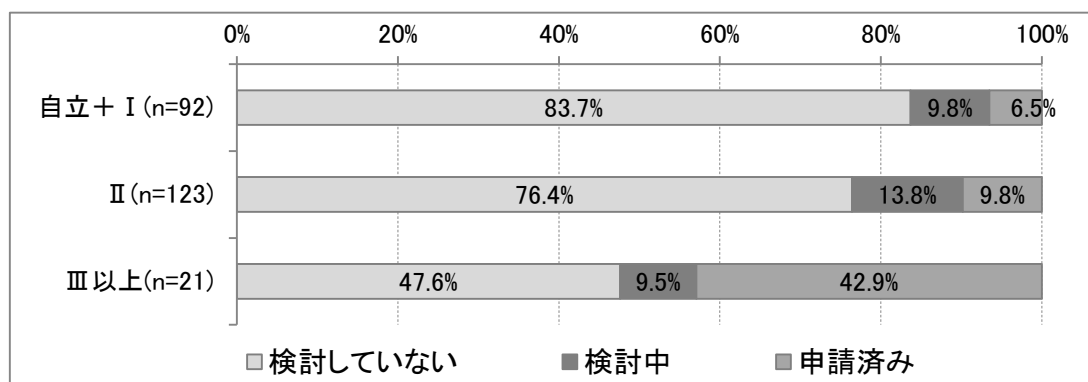
図表 4-17 認知症自立度別・施設等検討の状況（単身世帯）



図表 4-18 認知症自立度別・施設等検討の状況（夫婦のみ世帯）



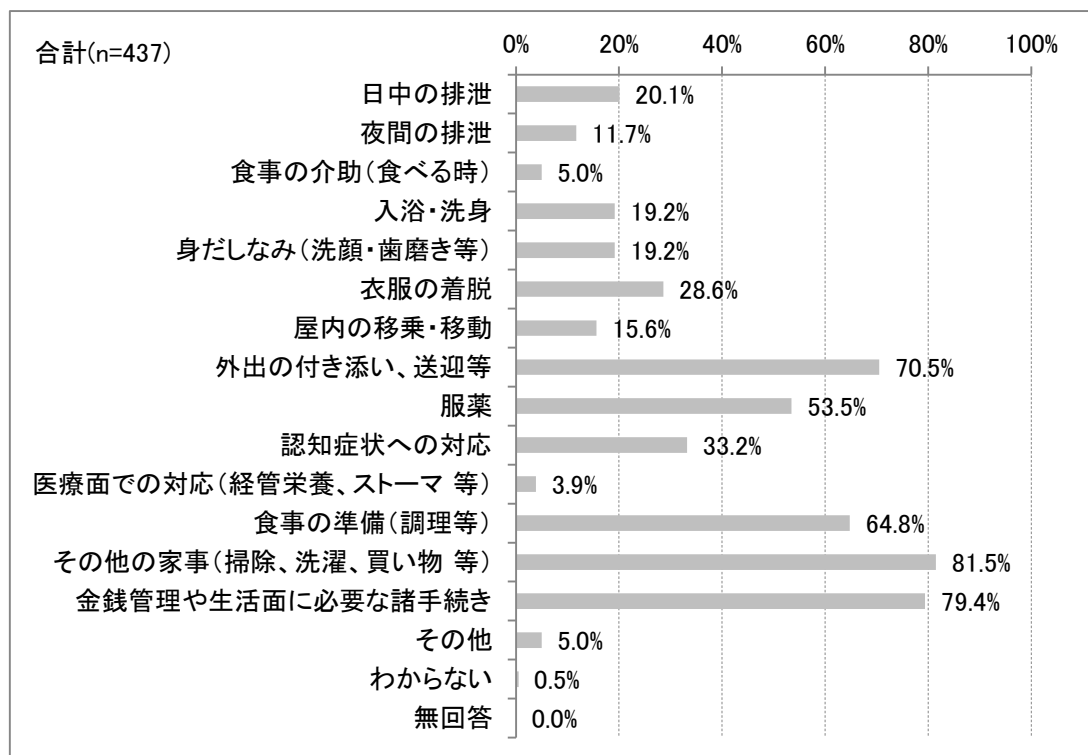
図表 4-19 認知症自立度別・施設等検討の状況（その他の世帯）



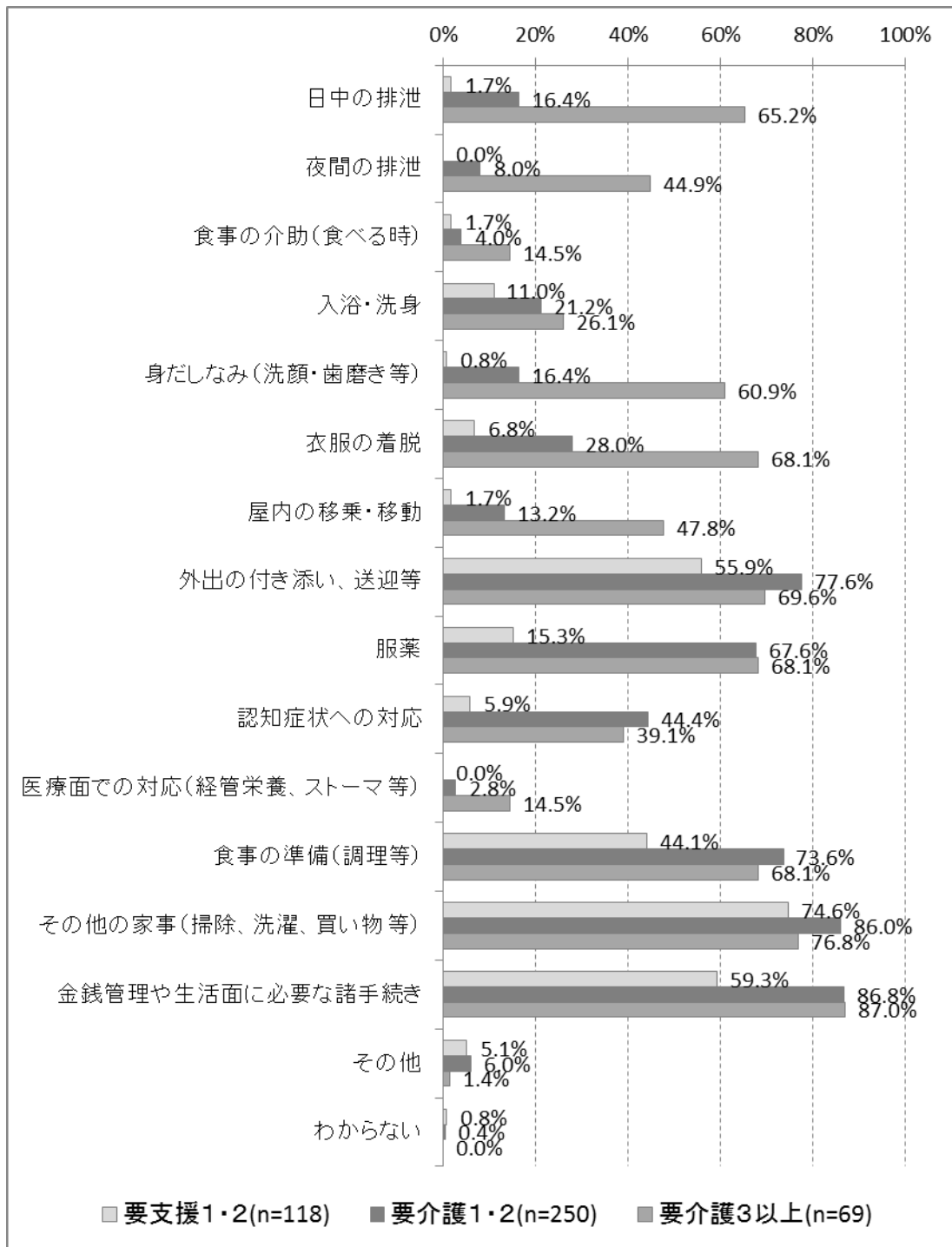
## 5 医療ニーズの高い在宅療養者を支える支援・サービスの提供体制の検討

### (1) 基礎集計

図表 5-1 ★主な介護者が行っている介護

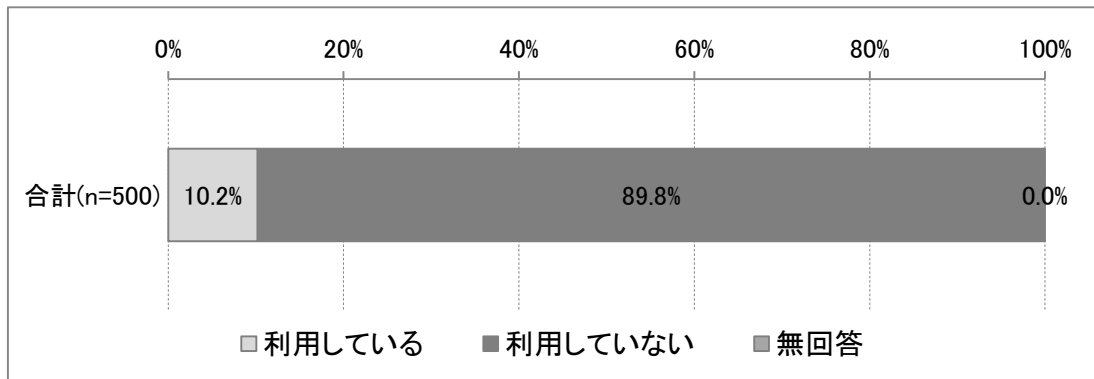


図表 5-2 要介護度別・★主な介護者が行っている介護

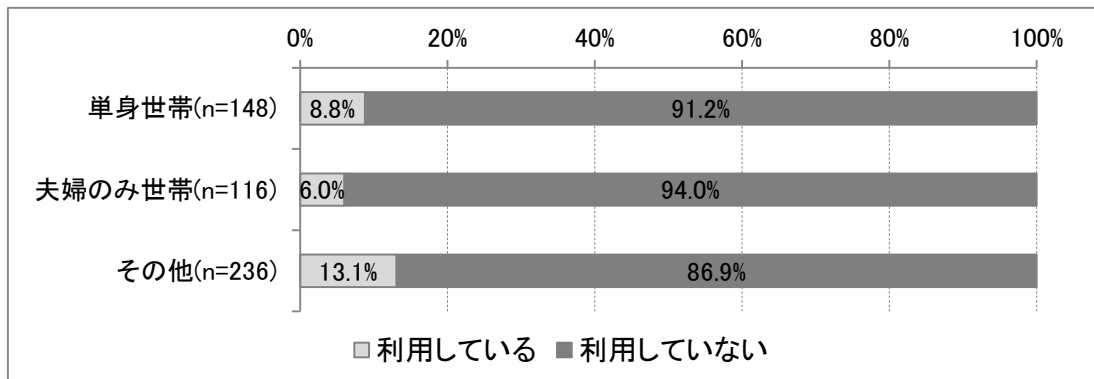


(2) 訪問診療の利用割合

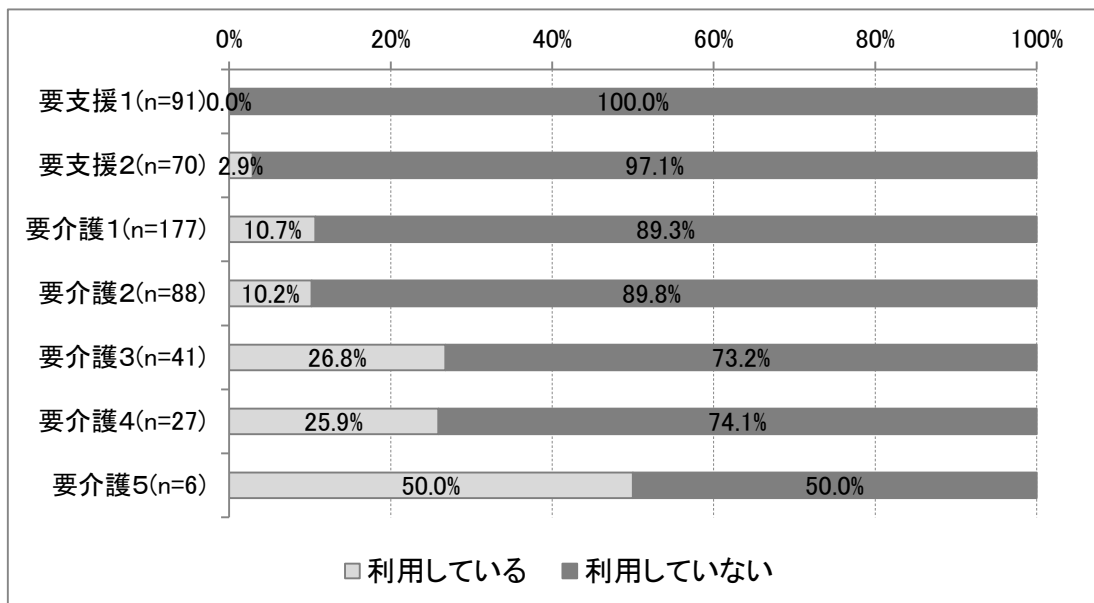
図表 5-3 ★訪問診療の利用の有無



図表 5-4 世帯類型別・★訪問診療の利用割合

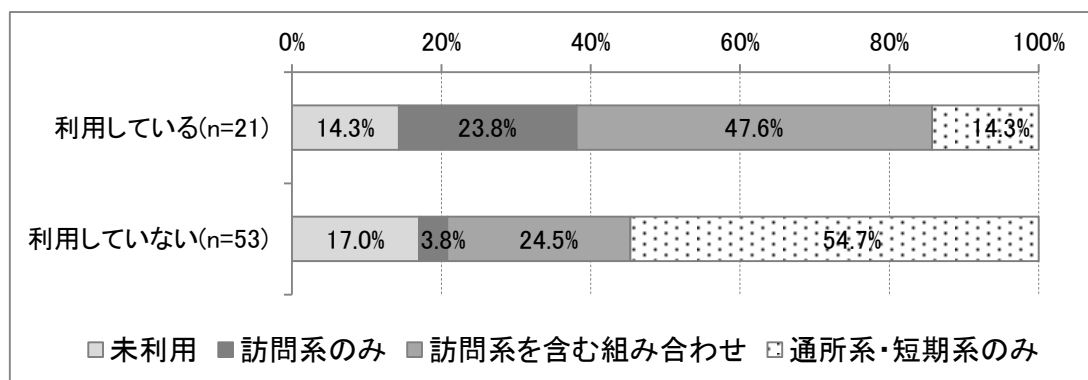


図表 5-5 要介護度別・★訪問診療の利用割合



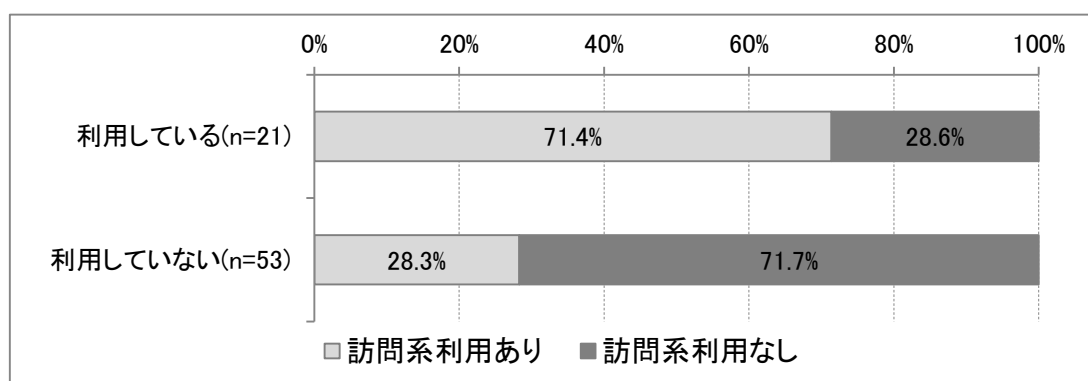
(3) 訪問診療の利用の有無別のサービス利用の組み合わせ

図表 5-6 ★訪問診療の利用の有無別・サービス利用の組み合わせ（要介護3以上）

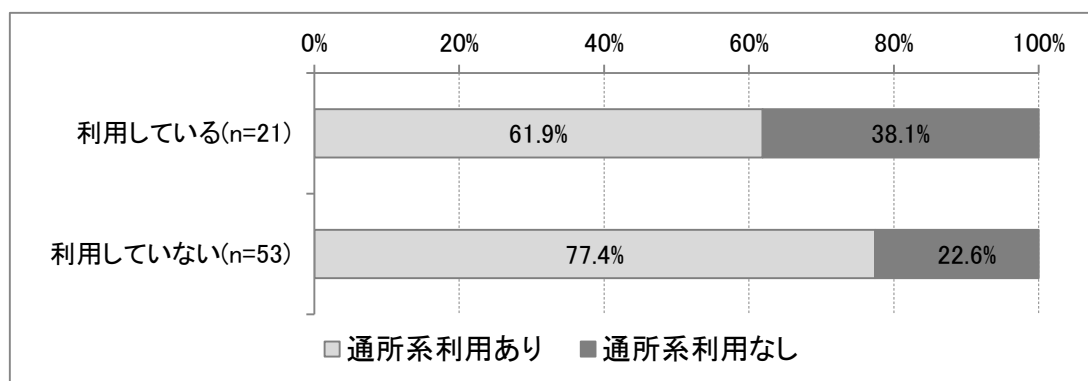


(4) 訪問診療の利用の有無別の訪問系・通所系・短期系サービスの利用の有無

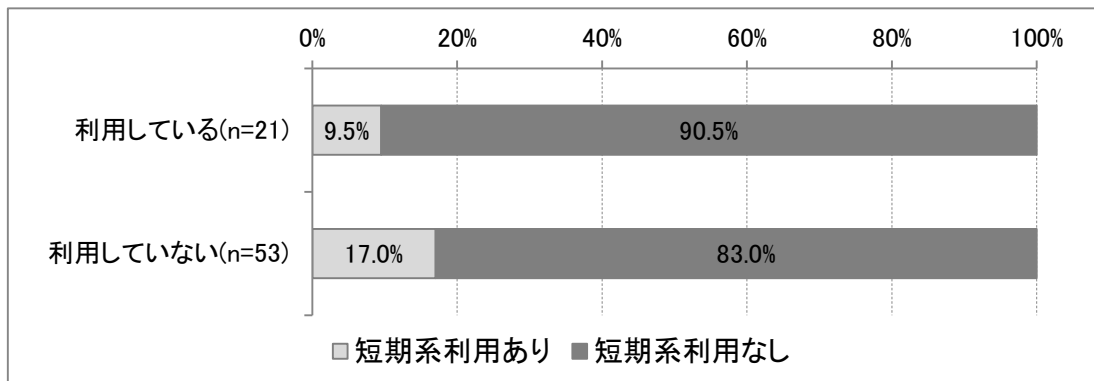
図表 5-7 ★訪問診療の利用の有無別・サービスの利用の有無（訪問系、要介護3以上）



図表 5-8 ★訪問診療の利用の有無別・サービスの利用の有無（通所系、要介護3以上）



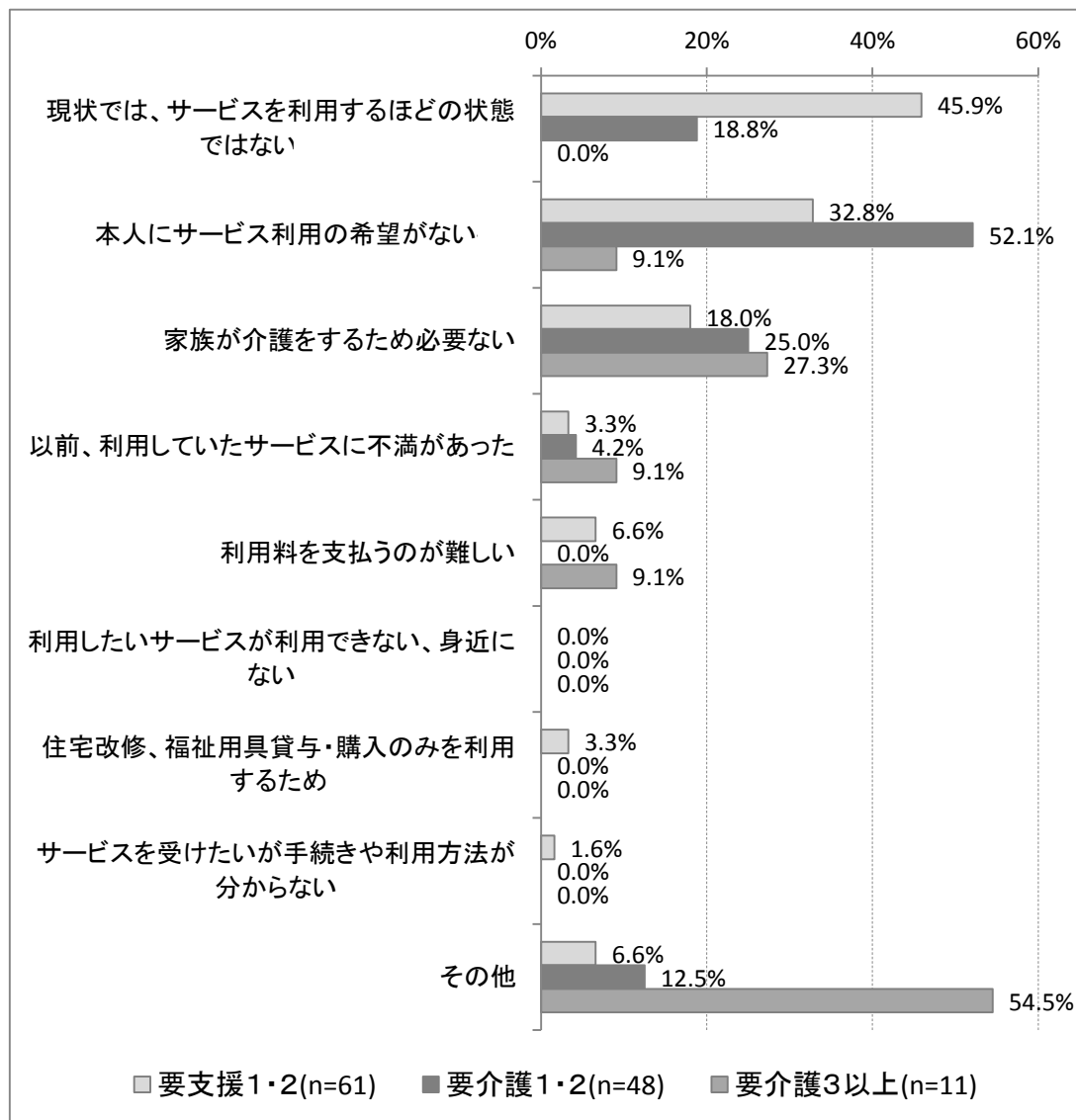
図表 5-9 ★訪問診療の利用の有無別・サービス利用の有無（短期系、要介護3以上）



## 6 サービス未利用の理由など

### (1) 要介護度別・世帯類型別のサービス未利用の理由

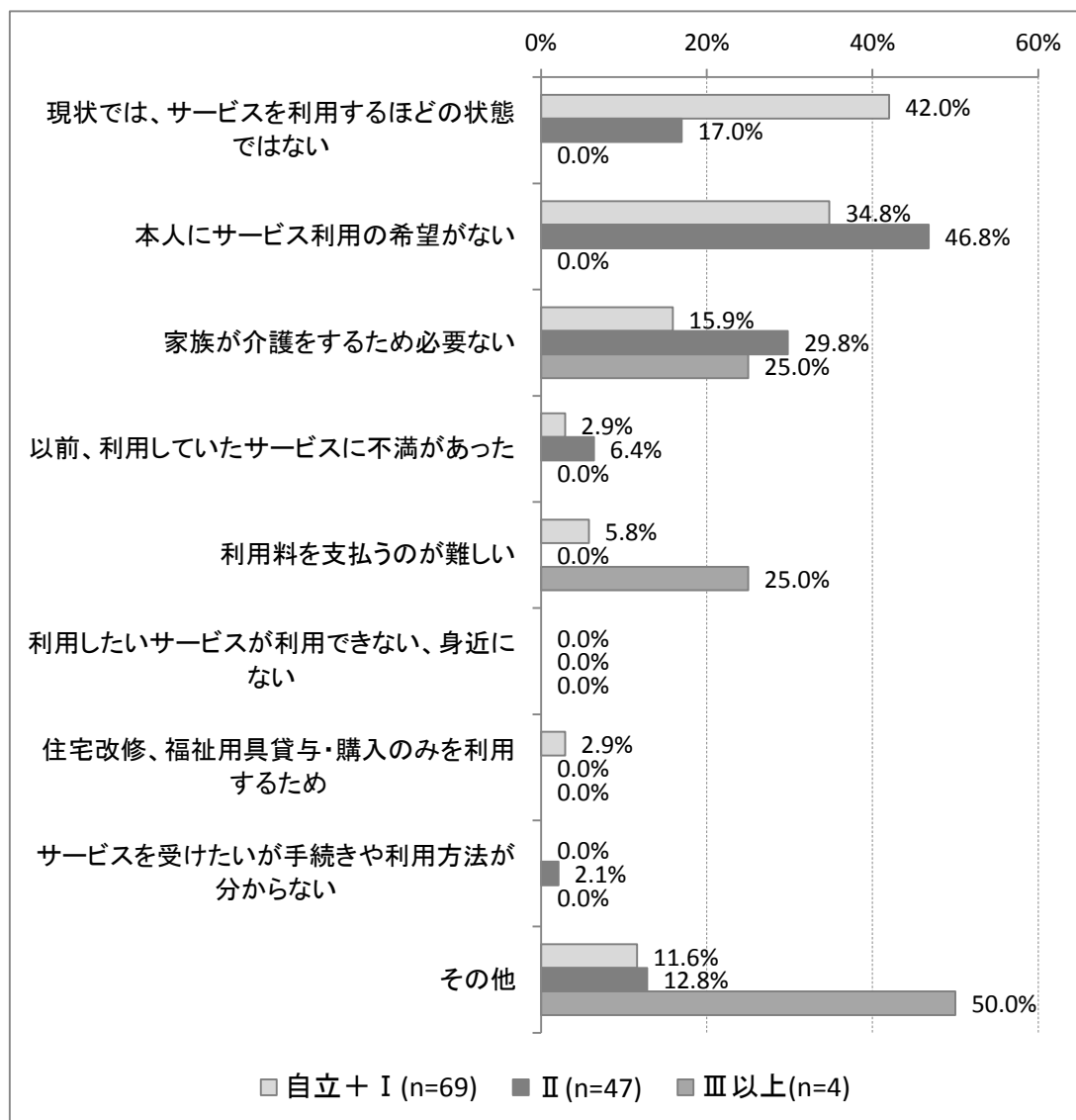
図表 6-1 要介護度別の★サービス未利用の理由





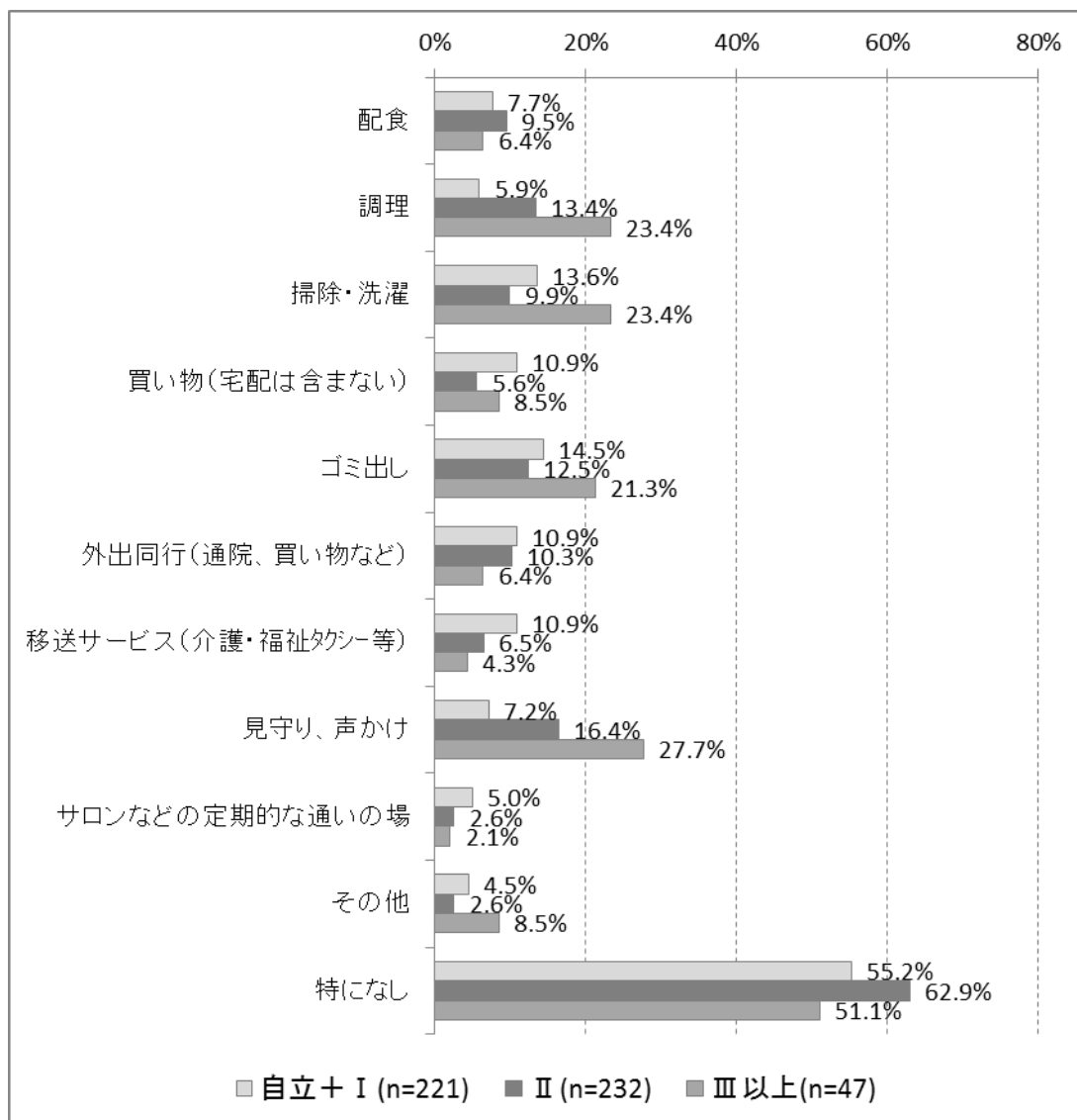
(2) 認知症自立度別・世帯類型別のサービス未利用の理由

図表 6-2 認知症自立度別の★サービス未利用の理由



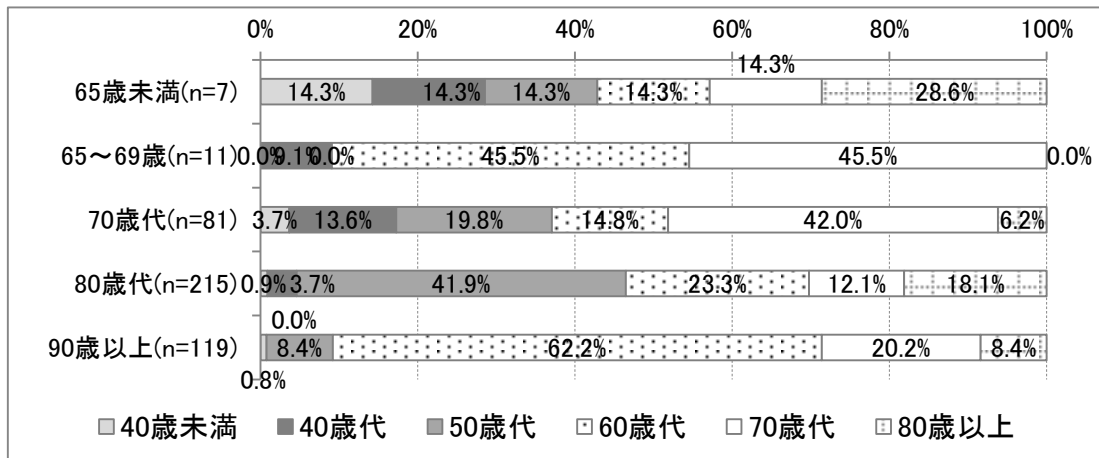
(3) 認知症自立度別の今後の在宅生活に必要と感じる支援・サービス

図表 6-3 認知症自立度別の★在宅生活の継続に必要と感じる支援・サービス



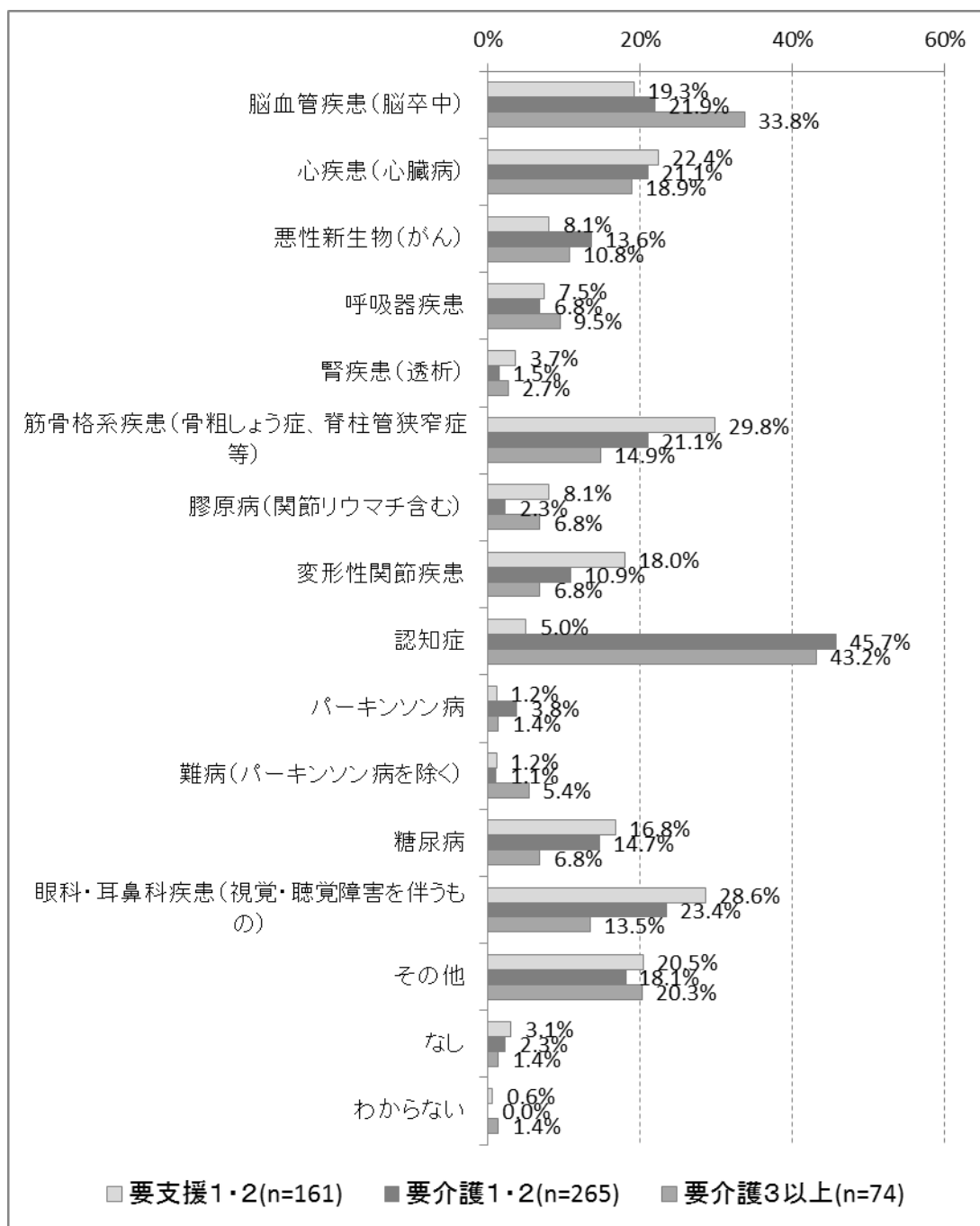
(4) 本人の年齢別・主な介護者の年齢

図表 6-4 本人の年齢別・主な介護者の年齢



(5) 要介護度別の抱えている傷病

図表 6-5 要介護度別・★抱えている傷病



(6) 訪問診療の利用の有無別の抱えている傷病

図表 6-6 ★訪問診療の利用の有無別・★抱えている傷病

