

1階 平面図 S:1/150

- ▲ 令第125条に規定する屋外への出入口を示す
- 10.0 m
- 令第125条に規定する歩行距離を示す

| | |
|----|--|
| 記事 | |
| | |
| | |

〒759-0203 山口県宇部市大字中野開作字五ノ割407-3 TEL 0836(41)4403
 FAX 0836(41)3527

アリタ (有) 建築設計事務所

一級建築士事務所
 山口県知事登録()第1372号

一級建築士登録第303441号
 森谷 稔広

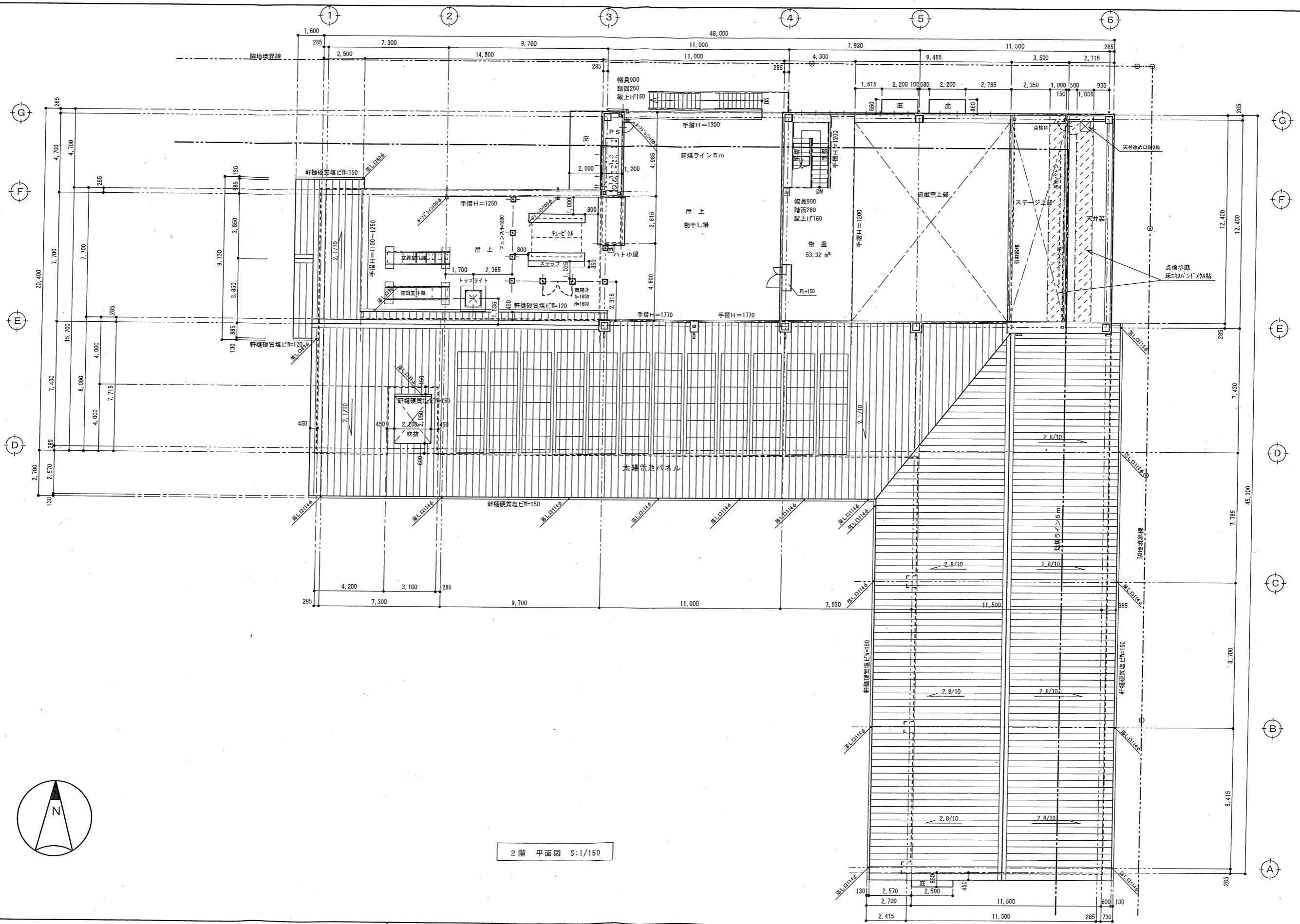
工事名称
 山陽地区保育所整備事業(建築・機械設備工事)

図面名称
 1階 平面図

年月日
 2019. 7. 10

縮尺
 S:1/150

№
 A-20



2階 平面図 S:1/150

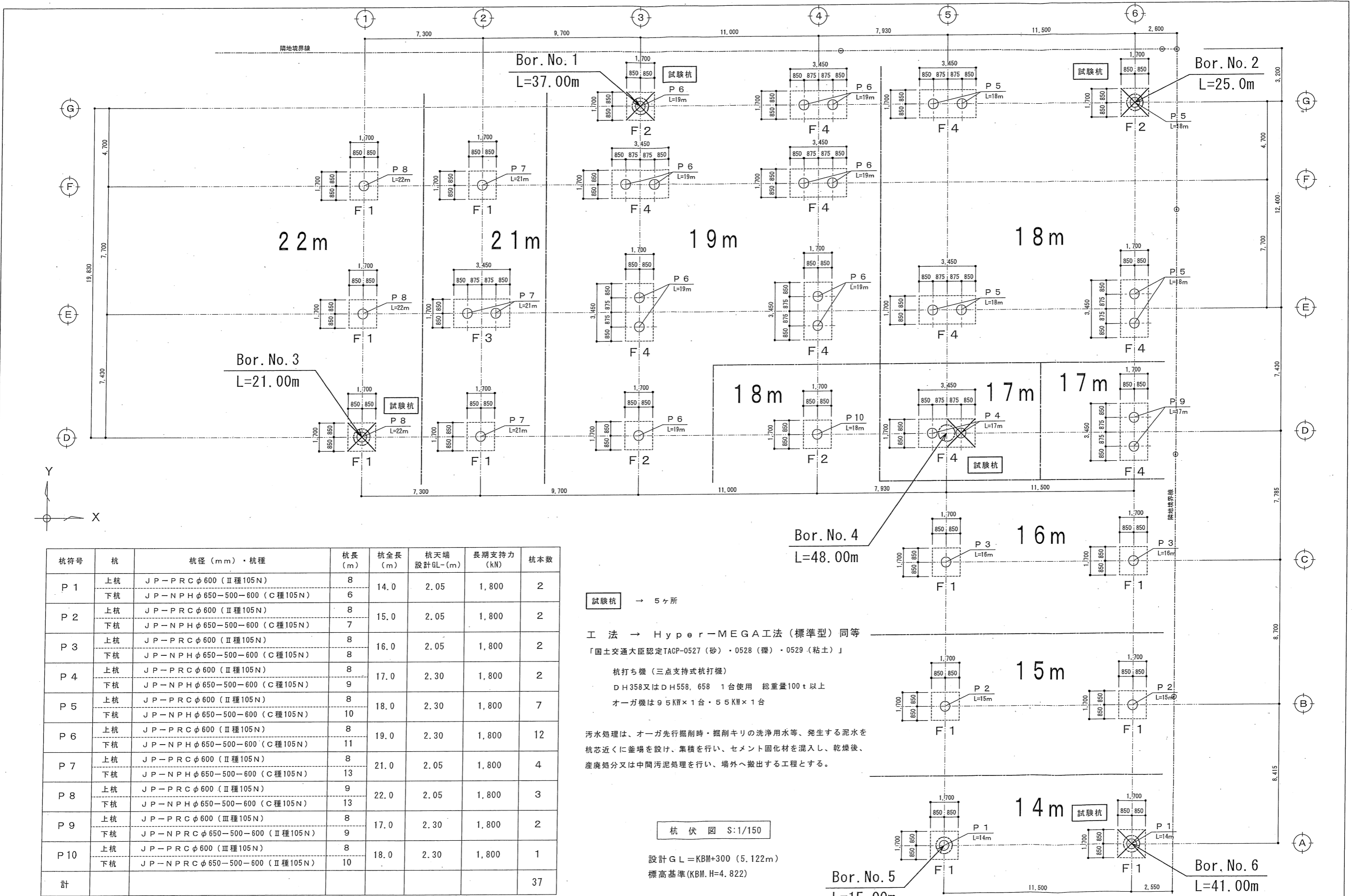
記事

〒759-0203 山口県宇部市大字中野開作字五ノ割407-3 TEL 0836(41)4403
 山口県知事登録()第1372号
アリタ (有) 建築設計事務所
 森谷 稔 広

一級建築士事務所
 山口県知事登録()第1372号
 一級建築士登録 第303441号
 森谷 稔 広

工事名称
山陽地区保育所整備事業(建築・機械設備工事)
 図面名称
2階 平面図

年月日
 2019. 7. 10
 縮尺
 S:1/150
 NO
 A-21



| 杭符号 | 杭 | 杭径 (mm)・杭種 | 杭長 (m) | 杭全長 (m) | 杭天端設計GL-(m) | 長期支持力 (kN) | 杭本数 |
|------|----|-----------------------------|--------|---------|-------------|------------|-----|
| P 1 | 上杭 | JP-PRCφ600 (Ⅱ種105N) | 8 | 14.0 | 2.05 | 1,800 | 2 |
| | 下杭 | JP-NPHφ650-500-600 (C種105N) | 6 | | | | |
| P 2 | 上杭 | JP-PRCφ600 (Ⅱ種105N) | 8 | 15.0 | 2.05 | 1,800 | 2 |
| | 下杭 | JP-NPHφ650-500-600 (C種105N) | 7 | | | | |
| P 3 | 上杭 | JP-PRCφ600 (Ⅱ種105N) | 8 | 16.0 | 2.05 | 1,800 | 2 |
| | 下杭 | JP-NPHφ650-500-600 (C種105N) | 8 | | | | |
| P 4 | 上杭 | JP-PRCφ600 (Ⅱ種105N) | 8 | 17.0 | 2.30 | 1,800 | 2 |
| | 下杭 | JP-NPHφ650-500-600 (C種105N) | 9 | | | | |
| P 5 | 上杭 | JP-PRCφ600 (Ⅱ種105N) | 8 | 18.0 | 2.30 | 1,800 | 7 |
| | 下杭 | JP-NPHφ650-500-600 (C種105N) | 10 | | | | |
| P 6 | 上杭 | JP-PRCφ600 (Ⅱ種105N) | 8 | 19.0 | 2.30 | 1,800 | 12 |
| | 下杭 | JP-NPHφ650-500-600 (C種105N) | 11 | | | | |
| P 7 | 上杭 | JP-PRCφ600 (Ⅱ種105N) | 8 | 21.0 | 2.05 | 1,800 | 4 |
| | 下杭 | JP-NPHφ650-500-600 (C種105N) | 13 | | | | |
| P 8 | 上杭 | JP-PRCφ600 (Ⅱ種105N) | 9 | 22.0 | 2.05 | 1,800 | 3 |
| | 下杭 | JP-NPHφ650-500-600 (C種105N) | 13 | | | | |
| P 9 | 上杭 | JP-PRCφ600 (Ⅲ種105N) | 8 | 17.0 | 2.30 | 1,800 | 2 |
| | 下杭 | JP-NPHφ650-500-600 (Ⅱ種105N) | 9 | | | | |
| P 10 | 上杭 | JP-PRCφ600 (Ⅲ種105N) | 8 | 18.0 | 2.30 | 1,800 | 1 |
| | 下杭 | JP-NPHφ650-500-600 (Ⅱ種105N) | 10 | | | | |
| 計 | | | | | | | 37 |

試験杭 → 5ヶ所

工法 → Hyper-MEGA工法 (標準型) 同等
 「国土交通大臣認定TACP-0527 (砂)・0528 (礫)・0529 (粘土)」

杭打ち機 (三点支持式杭打機)
 DH358又はDH558, 658 1台使用 総重量100t以上
 オーガ機は9.5KW×1台・5.5KW×1台

汚水処理は、オーガ先行掘削時・掘削キリの洗浄用水等、発生する泥水を杭芯近くに釜場を設け、集積を行い、セメント固化材を混入し、乾燥後、産廃処分又は中間汚泥処理を行い、場外へ搬出する工程とする。

杭伏図 S:1/150

設計GL = KBM+300 (5.122m)
 標高基準 (KBM, H=4.822)

記事
 杭の継手は、トリプルプレートジョイント同等を使用する。

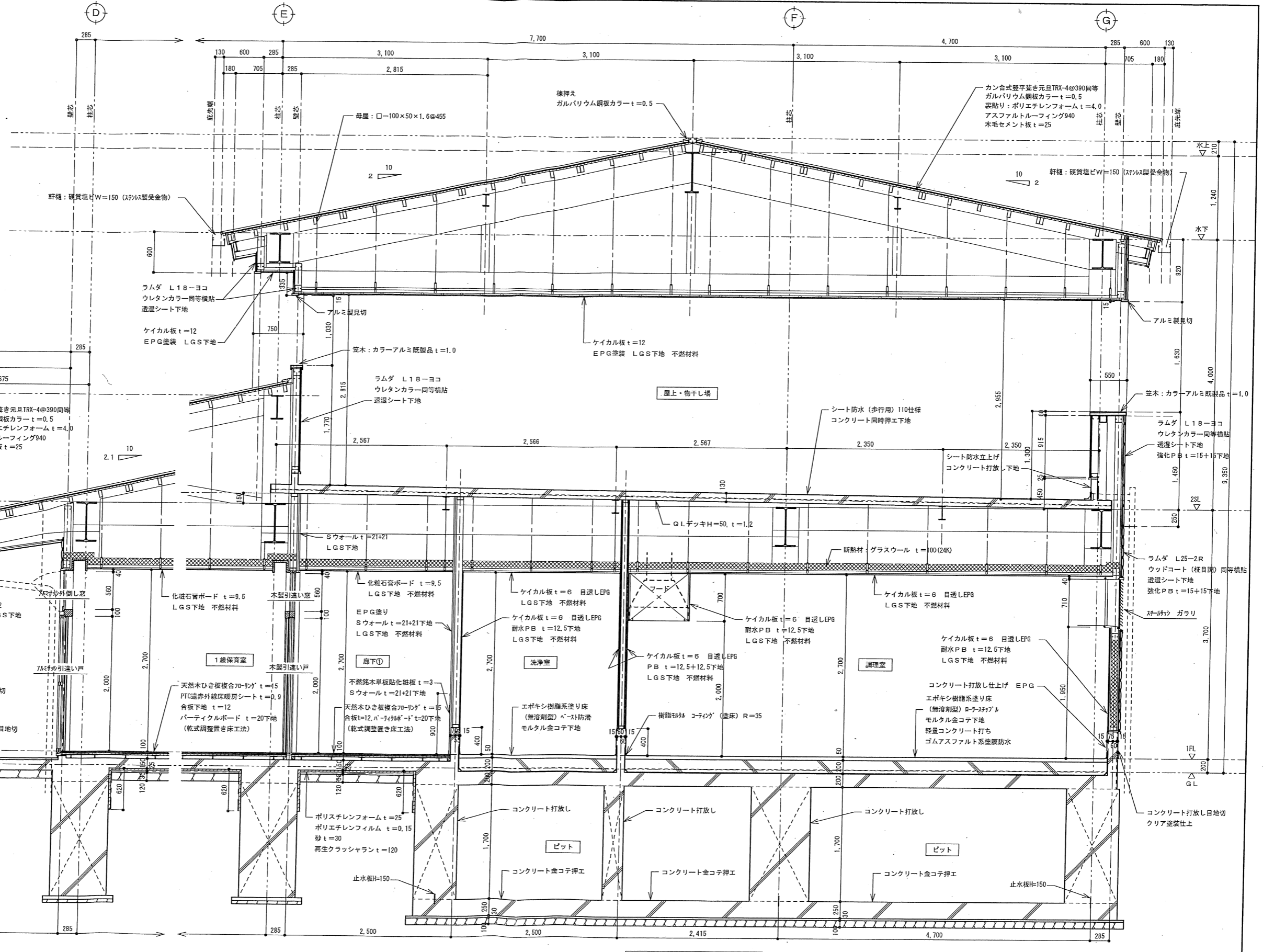
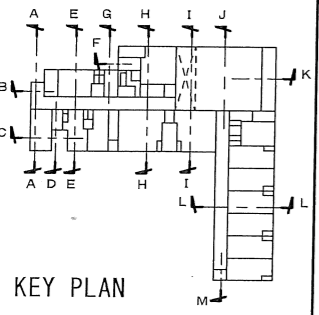
法適合確認結果等
 構造関係規定に適合することを
 確認した。
 確認できない。
 構造設計一級建築士第2933号 竹内 一夫

〒759-0203 山口県宇部市大字中野開作字五ノ割407-3 TEL 0836 (41) 4403
 FAX 0836 (41) 3527
Aj (有) アリタ 建築設計事務所

一級建築士事務所
 山口県知事登録 () 第1372号
 一級建築士登録第303441号
 森谷 稔広

工事名称
 山陽地区保育所整備事業 (建築・機械設備工事)
 図面名称
 杭伏図

年月日
 2019. 7. 10
 縮尺
 S:1/150
 NO
 S-27



(H) 断面詳細図 S:1/40

| | | | | | |
|----|---|------------------------------|--------------------------------|--------------------|------------|
| 記事 | 〒759-0203 山口県宇部市大字中野開作字五ノ割407-3 TEL 0836(41)4403 FAX 0836(41)3527 | 一級建築士事務所 山口県知事登録()第1372号 | 工程名称 山陽地区保育所整備事業(建築・機械設備工事) | 年月日 2019. 7. 10 | NO A-33 |
| | ALi(有) アリタ 建築設計事務所 | 一級建築士登録 第303441号 森谷 稔 広 | 図面名称 断面詳細図(5) | 縮尺 S:1/40 | |