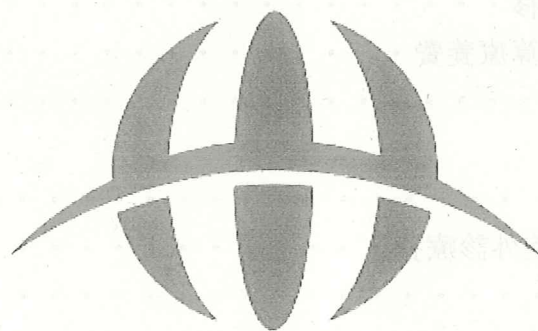


平成29年度
(平成28年度実績)

山陽小野田市の国保



健康福祉部国保年金課

平成29年8月25日作成

目 次

1 事務機構、職員体制及び事務分掌	1
2 国民健康保険運営協議会	2
3 被保険者	
年度別人口・世帯数・被保険者の推移	3
国保被保険者数の内訳	4
被保険者異動状況	5
年齢階層別被保険者数	6
4 保険給付	
医療費（療養諸費）	7
療養給付費	8
療養費	9
業種別医療費等諸率の推移	10
高額療養費、高額介護合算療養費	11
任意給付	11
医療統計	
年齢階層別性別診療	12
年齢階層別入院・入院外診療費	13
疾病大分類別集計	14
疾病大分類別集計推移	15
疾病中分類別診療費順位の推移	16
疾病中分類別件数順位の推移	17
校区別診療状況	18
中学校区別一人当たり平均医療費（外来・入院）	19
疾病別医療費分析（外来）	20
疾病別医療費分析（入院）	21
5 保健事業	
特定健診	22
特定保健指導	23
内臓脂肪症候群の該当者・予備群の減少率	23
はり・きゅう施術補助	24
各種検診受診状況	24
保健師等による訪問指導状況	24

6 保険料

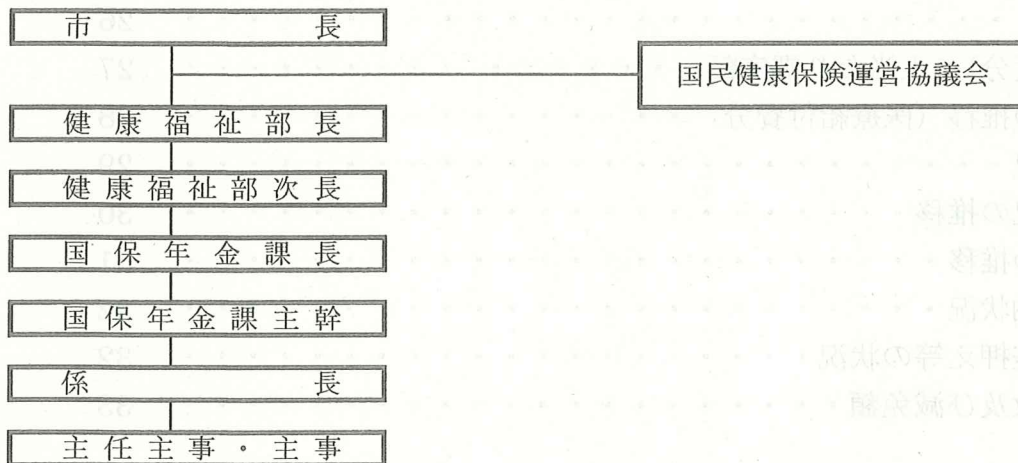
保険料率	25
算定額割合	26
保険料（現年度分）1人当たり調定額	27
課税対象額等の推移（医療給付費分）	28
保険料軽減状況	29
保険料収納状況の推移	30
不納欠損処分等の推移	31
納付方法別収納状況	32
滞納、督促、差押え等の状況	32
申請減免実施数及び減免額	33

7 保険財政

国民健康保険の収支状況	34
国民健康保険事業収支状況（被保険者1人当たり）	35
国庫支出金の状況	36
県支出金の状況	36
前期高齢者交付金の状況	36
一般会計繰入金の状況	37
所得別世帯状況	38
所得別滞納世帯・短期証世帯・資格証世帯状況	39
所得別差押件数	39
所得内容別人数状況	40

1 事務機構、職員体制及び事務分掌 (H29. 4. 1現在)

■事務機構



■職員数

20. 4. 1	13名	(課長1 補佐1 主査2 主任2 主事7)	嘱託1 臨時3	計17名
20. 7. 1	14名	(課長1 補佐1 主査2 主任2 主事8)	嘱託1 臨時3	計18名
21. 4. 1	15名	(課長1 補佐1 主査3 主任2 主事8)	嘱託1 臨時3	計19名
21. 10. 1	16名	(課長1 補佐1 主査3 主任2 主事9)	嘱託1 臨時3	計20名
22. 4. 1	16名	(課長1 主幹1 補佐1 主査1 主任1 主事11)	嘱託1 臨時3	計20名
		※1名は南支所勤務		
23. 4. 1	15名	(課長1 補佐1 主査1 係長2 主任2 主事8)	嘱託1 臨時2	計18名
24. 4. 1	17名	(内兼務2) (課長1 補佐1 主査1 係長1 主任3 主事9 技師1)	臨時1	計18名
25. 4. 1	15名	(課長1 補佐1 係長3 主事10)	臨時1	計16名
26. 4. 1	15名	(課長1 主幹1 係長3 主事10)	臨時1	計16名
26. 10. 1	14名	(課長1 係長3 主事10)	臨時1	計15名
27. 4. 1	15名	(課長1 主幹1 係長3 主任主事6 主事4)	臨時1	計16名
28. 4. 1	15名	(課長1 主幹1 係長3 主任3 主任主事1 主事6)	臨時1	計16名
29. 4. 1	15名	(課長1 主幹1 係長4 主任主事1 主事8)	臨時1	計16名

■事務分掌

- 課長、主幹 2名
 - 1 国民健康保険事業の企画及び運営に関する事項
 - 2 特別会計の予算及び決算に関する事項
 - 3 国民健康保険運営協議会に関する事項
- 国保係 6名
 - 1 国民健康保険料の賦課、徴収、督促及び滞納処分に関する事項
 - 2 国民健康保険の給付に関する事項
 - 3 国民健康保険の資格に関する事項
- 収納係 3名
 - 1 国民健康保険料及び後期高齢者医療保険料の徴収、督促及び滞納処分に関する事項
- 年金高齢医療係 4名
 - 1 後期高齢者医療に関する事項
 - 2 国民年金の普及に関する事項
- 特定健診係 1名
 - 1 国民健康保険の特定健康診査及び特定保健指導に関する事項
 - 2 後期高齢者医療の健康診査に関する事項

2 国民健康保険運営協議会

国民健康保険運営協議会は、国民健康保険法第11条及び国民健康保険法施行令第3条の規定に基づき、市長の諮問機関として国民健康保険事業の運営に関する重要事項その他必要事項を審議する機関である。

■山陽小野田市国民健康保険運営協議会委員名簿（平成29年3月31日現在）

任期：平成27年8月1日～平成29年7月31日（敬称略）

	代表区分	氏名
被保険者代表	被保険者	雨宮宏枝
	被保険者	酒井和枝
	被保険者	高松真智子
	被保険者	古谷義彦
保険医等代表	小野田医師会	藤村嘉彦
	厚狭郡医師会	吉武和夫
	小野田歯科医師会	山田文隆
	山陽小野田薬剤師会	藤原哲
公益代表	山陽商工会議所	加藤政明
	小野田商工会議所	◎河東繁太郎
	山陽小野田市老人クラブ連合会	○平田武
	山陽小野田市女性団体連絡協議会	末富みどり
被用者保険代表	全国健康保険協会山口支部	上田浩之
	山陽小野田市人事課長	城戸信之

◎会長 ○副会長

■協議会開催状況

- | | | |
|------------|---|----------------------------------|
| 20. 2. 27 | ①平成20年度歳入歳出予算
③特定健康診査等実施事業費計画
⑤後期高齢者医療に関する条例の制定 | ②条例の一部改正
④高医療費指定市町村の指定 |
| 20. 9. 4 | ①平成19年度歳入歳出決算 | ②国民健康保険事業運営安定化計画 |
| 21. 2. 26 | ①平成21年度歳入歳出予算
③収納率及び療養の給付状況 | ②平成21年度における国保制度改正 |
| 21. 9. 10 | ①平成20年度歳入歳出決算
③条例の一部改正 | ②平成21年度歳入歳出補正予算 |
| 22. 3. 4 | ①平成21年度歳入歳出補正予算
③平成22年度歳入歳出予算 | ②条例の一部改正 |
| 22. 10. 14 | ①平成21年度歳入歳出決算
③条例の一部改正 | ②平成22年度歳入歳出補正予算 |
| 23. 3. 17 | ①平成22年度歳入歳出補正予算
③平成23年度歳入歳出予算 | ②条例の一部改正 |
| 23. 9. 29 | ①平成22年度歳入歳出決算
②一部負担金の徴収猶予及び減免に関する要綱の改正 | |
| 24. 2. 23 | ①平成23年度補正予算 | ②平成24年度歳入歳出予算 |
| 24. 9. 27 | ①平成23年度歳入歳出決算 | |
| 25. 2. 14 | ①平成24年度補正予算
③条例の一部改正 | ②平成25年度歳入歳出予算 |
| 25. 8. 29 | ①平成24年度歳入歳出決算
③平成25年度補正予算 | ②条例の一部改正 |
| 26. 2. 20 | ①平成25年度補正予算
③条例の一部改正 | ②平成26年度歳入歳出予算 |
| 26. 8. 21 | ①平成25年度歳入歳出決算 | |
| 27. 2. 19 | ①平成26年度補正予算
③条例の一部改正 | ②平成27年度歳入歳出予算 |
| 27. 8. 27 | ①平成26年度歳入歳出決算 | ②平成27年度国民健康保険料率 |
| 28. 2. 18 | ①平成27年度補正予算
③条例の一部改正 | ②平成28年度歳入歳出予算
④国民健康保険データヘルス計画 |
| 28. 8. 25 | ①平成27年度歳入歳出決算
③平成28年度国民健康保険料率 | ②平成28年度補正予算 |
| 29. 2. 16 | ①平成28年度補正予算
③条例の一部改正
⑤県広域化 | ②平成29年度歳入歳出予算
④平成29年度国民健康保険料率 |

3 被保険者

■年度別人口・世帯数・被保険者数の推移（年度末現在）

（単位：世帯、%、人）

年度	世 帯 数			人 口		
	全 市	国保加入世帯	加入率	全 市	国保被保険者	加入率
元	15,631	6,400	40.94	47,224	13,075	27.69
2	15,408	6,434	41.76	46,491	12,902	27.75
3	15,875	6,510	41.01	46,914	12,703	27.08
4	16,050	6,594	41.08	46,866	12,681	27.06
5	16,267	6,656	40.92	46,993	12,690	27.00
6	16,410	6,812	41.51	46,913	12,739	27.15
7	16,079	7,004	43.56	45,946	12,923	28.13
8	16,868	7,114	42.17	46,752	13,006	27.82
9	17,088	7,287	42.64	46,766	13,161	28.14
10	17,231	7,499	43.52	46,481	13,445	28.93
11	17,366	7,766	44.72	46,203	13,802	29.87
12	16,735	8,013	47.88	45,085	14,063	31.19
13	17,637	8,287	46.99	45,998	14,502	31.53
14	17,837	8,563	48.01	45,967	14,976	32.58
15	18,029	8,869	49.19	45,840	15,537	33.89
16	27,223	13,868	50.94	67,618	24,078	35.61
17	27,478	14,053	51.14	67,855	24,255	35.75
18	27,681	14,236	51.43	67,610	24,300	35.94
19	27,721	14,184	51.17	67,039	23,806	35.51
20	27,992	9,708	34.68	66,777	15,910	23.83
21	28,175	9,484	33.66	66,442	15,499	23.33
22	28,336	9,476	33.44	66,157	15,630	23.63
23	28,390	9,394	33.09	65,740	15,197	23.12
24	28,465	9,363	32.89	65,275	15,086	23.11
25	28,459	9,259	32.53	64,758	14,797	22.85
26	28,600	9,228	32.27	64,433	14,637	22.72
27	28,701	8,951	31.19	64,100	14,048	21.92
28	28,837	8,583	29.76	63,777	13,293	20.84

■国保被保険者数の内訳（年度間平均）

（単位：人、％）

年度	一 般	割合	退 職	割合	老 人	割合	合 計
元	7,549	57.74%	2,700	20.65%	2,826	21.61%	13,075
2	7,216	55.93%	2,666	20.66%	3,020	23.41%	12,902
3	6,867	54.06%	2,651	20.87%	3,185	25.07%	12,703
4	6,717	52.97%	2,605	20.54%	3,359	26.49%	12,681
5	6,579	51.84%	2,593	20.43%	3,518	27.72%	12,690
6	6,406	50.29%	2,599	20.40%	3,734	29.31%	12,739
7	6,373	49.32%	2,609	20.19%	3,941	30.50%	12,923
8	6,216	47.79%	2,621	20.15%	4,169	32.05%	13,006
9	6,112	46.44%	2,686	20.41%	4,363	33.15%	13,161
10	6,131	45.60%	2,731	20.31%	4,583	34.09%	13,445
11	6,172	44.72%	2,788	20.20%	4,842	35.08%	13,802
12	6,097	43.35%	2,736	19.46%	5,230	37.19%	14,063
13	6,230	42.96%	2,737	18.87%	5,535	38.17%	14,502
14	6,437	42.98%	2,762	18.44%	5,777	38.58%	14,976
15	6,734	43.34%	3,130	20.15%	5,673	36.51%	15,537
16	10,044	41.71%	5,438	22.58%	8,596	35.70%	24,078
17	9,812	40.45%	6,044	24.92%	8,399	34.63%	24,255
18	9,690	39.88%	6,495	26.73%	8,115	33.40%	24,300
19	9,512	39.44%	6,814	28.25%	7,791	32.31%	24,117
20	14,171	88.59%	1,826	11.41%			15,997
21	14,526	91.23%	1,397	8.77%			15,923
22	14,158	90.58%	1,472	9.42%			15,630
23	13,761	88.99%	1,703	11.01%			15,464
24	13,634	89.26%	1,640	10.74%			15,274
25	13,586	90.25%	1,468	9.75%			15,054
26	13,668	91.74%	1,230	8.26%			14,898
27	13,702	94.07%	863	5.93%			14,565
28	13,261	96.11%	537	3.89%			13,798

■被保険者異動状況

(単位：人)

年度		22	23	24	25	26	27	28
異動事由								
資格取得	転入	429	413	488	450	420	406	368
	社保離脱	1,906	1,882	2,162	1,973	1,833	1,617	1,560
	生保廃止	65	67	75	50	55	45	47
	出生	56	55	55	40	49	58	26
	後期離脱	1	1	1	1	0	4	2
	その他	14	11	18	18	11	10	16
	計	2,471	2,429	2,799	2,532	2,368	2,140	2,019
資格喪失	転出	328	380	375	378	365	341	316
	社保加入	1,352	1,194	1,559	1,652	1,310	1,446	1,474
	生保開始	81	112	90	65	61	54	64
	死亡	109	125	126	111	110	89	90
	後期加入	737	720	727	555	645	761	773
	その他	28	36	33	60	37	38	57
	計	2,635	2,567	2,910	2,821	2,528	2,729	2,774
増減	△ 164	△ 138	△ 111	△ 289	△ 160	△ 589	△ 755	

■年齢階層別被保険者数(平成29年5月末現在)

(単位：人、%、歳)

年齢階層	一般被保険者			退職被保険者			一般+退職被保険者			
	男	女	計	男	女	計	男	女	計	構成比
0～4歳	94	93	187	0	0	0	94	93	187	1.40%
5～9歳	132	104	236	1	0	1	133	104	237	1.78%
10～14歳	151	113	264	1	1	2	152	114	266	2.00%
15～19歳	151	128	279	0	1	1	151	129	280	2.10%
20～24歳	132	140	272	1	2	3	133	142	275	2.07%
25～29歳	126	123	249	2	0	2	128	123	251	1.89%
30～34歳	167	142	309	3	1	4	170	143	313	2.35%
35～39歳	211	208	419	3	1	4	214	209	423	3.18%
40～44歳	271	233	504	1	0	1	272	233	505	3.79%
45～49歳	266	243	509	0	0	0	266	243	509	3.82%
50～54歳	241	224	465	0	1	1	241	225	466	3.50%
55～59歳	281	356	637	0	11	11	281	367	648	4.87%
60～64歳	479	825	1,304	155	129	284	634	954	1,588	11.93%
65～69歳	1,750	2,194	3,944	6	5	11	1,756	2,199	3,955	29.71%
70～74歳	1,603	1,805	3,408	0	0	0	1,603	1,805	3,408	25.60%
合計	6,055	6,931	12,986	173	152	325	6,228	7,083	13,311	100.00%
平均年齢	53.4	56.2	54.9	60.1	60.3	60.2	53.6	56.3	55.0	

4 保険給付

■医療費（療養諸費）

【一般被保険者】

(単位：人、件、円)

年度	被保険者数	件数	費用額	保険者負担額	1人当たり	
					費用額	負担額
24	13,634	247,306	5,658,302,014	4,157,371,018	415,014	304,927
25	13,586	256,013	5,671,088,924	4,168,866,148	417,422	306,850
26	13,668	270,281	5,784,040,651	4,259,147,176	423,181	311,615
27	13,702	271,853	5,992,104,168	4,398,412,099	437,316	321,005
28	13,261	269,790	5,914,424,302	4,331,153,422	446,001	326,608

【退職被保険者】

(単位：人、件、円)

年度	被保険者数	件数	費用額	保険者負担額	1人当たり	
					費用額	負担額
24	1,640	31,298	651,096,358	455,295,834	397,010	277,619
25	1,468	29,372	599,315,480	419,277,880	408,253	285,612
26	1,230	25,285	491,767,137	343,778,501	399,811	279,495
27	863	19,192	401,935,550	281,010,212	465,742	325,620
28	537	11,053	268,345,351	187,045,272	499,712	348,315

【全被保険者】

(単位：人、件、円)

年度	被保険者数	件数	費用額	保険者負担額	1人当たり	
					費用額	負担額
24	15,274	278,604	6,309,398,372	4,612,666,852	413,081	301,995
25	15,054	285,385	6,270,404,404	4,588,144,028	416,527	304,779
26	14,898	295,566	6,275,807,788	4,602,925,677	421,252	308,963
27	14,565	291,045	6,394,039,718	4,679,422,311	439,000	321,279
28	13,798	280,843	6,182,769,653	4,518,198,694	448,092	327,453

■療養給付費

【一般被保険者】

(単位：円)

年度	費用額				調剤	食事療養費	訪問看護
	入院	入院外	歯科	計			
24	2,399,942,375	1,754,876,072	334,723,570	4,489,542,017	959,062,408	150,926,022	16,860,750
25	2,284,944,924	1,744,006,895	341,819,920	4,370,771,739	1,087,478,115	151,851,048	18,909,150
26	2,334,812,080	1,660,442,021	350,845,820	4,346,099,921	1,209,258,763	157,494,418	28,824,010
27	2,376,048,894	1,721,612,158	342,607,310	4,440,268,362	1,320,185,281	155,431,393	33,524,340
28	2,370,065,316	1,720,690,134	345,700,630	4,436,456,080	1,246,081,431	153,906,485	36,542,570

【退職被保険者】

(単位：円)

年度	費用額				調剤	食事療養費	訪問看護
	入院	入院外	歯科	計			
24	237,974,590	233,329,890	42,979,010	514,283,490	118,825,910	11,967,980	473,750
25	234,542,898	191,698,876	35,099,850	461,341,624	121,732,543	11,599,668	592,850
26	178,278,921	158,616,373	31,062,390	367,957,684	108,615,100	8,873,971	1,808,570
27	139,053,100	139,452,870	27,245,020	305,750,990	81,997,640	7,044,094	3,681,900
28	105,382,770	87,889,630	14,040,300	207,312,700	50,466,070	7,084,810	1,613,300

【全被保険者】

(単位：円)

年度	費用額				調剤	食事療養費	訪問看護
	入院	入院外	歯科	計			
24	2,637,916,965	1,988,205,962	377,702,580	5,003,825,507	1,077,888,318	162,894,002	17,334,500
25	2,519,487,822	1,935,705,771	376,919,770	4,832,113,363	1,209,210,658	163,450,716	19,502,000
26	2,513,091,001	1,819,058,394	381,908,210	4,714,057,605	1,317,873,863	166,368,389	30,632,580
27	2,515,101,994	1,861,065,028	369,852,330	4,746,019,352	1,402,182,921	162,475,487	37,206,240
28	2,475,448,086	1,808,579,764	359,740,930	4,643,768,780	1,296,547,501	160,991,295	38,155,870

■療養費

【一般被保険者】

(単位：件、円)

年度	一般診療		補装具		柔道整復		その他		計	
	件数	費用額	件数	費用額	件数	費用額	件数	費用額	件数	費用額
24	161	1,428,412	192	5,332,358	4,186	33,899,392	51	1,250,655	4,590	41,910,817
25	187	1,961,405	197	5,071,479	4,176	33,097,453	76	1,948,535	4,636	42,078,872
26	232	2,221,244	190	5,811,687	4,120	30,954,328	148	3,376,280	4,690	42,363,539
27	153	1,612,400	179	4,638,975	4,524	34,408,432	87	2,034,985	4,943	42,694,792
28	218	2,104,649	155	4,093,987	4,442	32,976,675	77	2,262,425	4,892	41,437,736

【退職被保険者】

(単位：件、円)

年度	一般診療		補装具		柔道整復		その他		計	
	件数	費用額	件数	費用額	件数	費用額	件数	費用額	件数	費用額
24	4	50,030	20	371,053	510	3,932,625	52	1,191,520	586	5,545,228
25	8	81,260	16	459,119	459	2,957,636	16	550,780	499	4,048,795
26	101	1,035,540	11	865,811	374	2,605,941	1	4,520	487	4,511,812
27	2	18,230	19	753,345	301	2,112,481	7	576,870	329	3,460,926
28	0	0	5	93,951	216	1,774,520	0	0	221	1,868,471

【全被保険者】

(単位：件、円)

年度	一般診療		補装具		柔道整復		その他		計	
	件数	費用額	件数	費用額	件数	費用額	件数	費用額	件数	費用額
24	165	1,478,442	212	5,703,411	4,696	37,832,017	103	2,442,175	5,176	47,456,045
25	195	2,042,665	213	5,530,598	4,635	36,055,089	92	2,499,315	5,135	46,127,667
26	333	3,256,784	201	6,677,498	4,494	33,560,269	149	3,380,800	5,177	46,875,351
27	155	1,630,630	198	5,392,320	4,825	36,520,913	94	2,611,855	5,272	46,155,718
28	218	2,104,649	160	4,187,938	4,658	34,751,195	77	2,262,425	5,113	43,306,207

■業種別医療費等諸率の推移

1人当たり費用額

(単位：円)

年度	計	入院	入院外	歯科	調剤	食事療養	訪問看護	療養費等
24	413,081	172,706	130,169	24,728	70,570	10,665	1,135	3,107
25	416,527	167,363	128,584	25,038	80,325	10,858	1,295	3,064
26	421,252	168,686	122,101	25,635	88,460	11,167	2,056	3,146
27	439,000	172,681	127,777	25,393	96,271	11,155	2,554	3,169
28	448,092	179,406	131,076	26,072	93,966	11,668	2,765	3,139

受診率 (レセプト件数 ÷ 被保険者数)

(単位：%)

年度	計	入院	入院外	歯科	調剤	食事療養	訪問看護	療養費等
24	1166.3%	34.3%	974.7%	155.8%	—	—	1.4%	—
25	1189.9%	33.9%	989.6%	165.0%	—	—	1.5%	—
26	1220.9%	34.0%	1013.0%	171.7%	—	—	2.1%	—
27	1232.6%	33.6%	1021.4%	174.9%	—	—	2.7%	—
28	1255.4%	35.2%	1036.7%	180.3%	—	—	3.3%	—

1件当たり日数

(単位：日)

年度	計	入院	入院外	歯科	調剤	食事療養	訪問看護	療養費等
24	2.4	17.6	1.8	2.3	—	—	7.4	—
25	2.3	17.7	1.8	2.3	—	—	7.6	—
26	2.3	18.0	1.7	2.2	—	—	8.0	—
27	2.2	18.1	1.7	2.2	—	—	8.1	—
28	2.2	18.3	1.7	2.1	—	—	7.3	—

1日当たり費用額

(単位：円)

年度	計	入院	入院外	歯科	調剤	食事療養	訪問看護	療養費等
24	14,844	28,588	7,295	6,812	3,955	1,765	10,902	—
25	15,035	27,866	7,290	6,690	4,554	1,808	11,398	—
26	15,143	27,604	6,963	6,762	5,044	1,827	11,952	—
27	15,851	28,488	7,328	6,720	5,521	1,840	11,649	—
28	16,039	27,792	7,596	6,871	5,446	1,807	11,697	—

■高額療養費、高額介護合算療養費

(単位：件、円)

年 度	高額療養費			高額介護合算療養費			
	件数	支給額	1件当たり 支給額	件数	支給額	1件当たり 支給額	
24	一般	8,445	535,257,888	63,382	15	360,245	24,016
	退職	602	63,634,146	105,705	4	371,534	92,884
	計	9,047	598,892,034	66,198	19	731,779	38,515
25	一般	8,261	489,212,227	59,219	8	280,339	35,042
	退職	511	54,546,050	106,744	0	0	0
	計	8,772	543,758,277	61,988	8	280,339	35,042
26	一般	9,945	553,733,819	55,680	10	85,763	8,576
	退職	515	52,830,864	102,584	0	0	0
	計	10,460	606,564,683	57,989	10	85,763	8,576
27	一般	9,869	600,888,683	60,886	18	313,615	17,423
	退職	461	42,672,753	92,566	1	17,825	17,825
	計	10,330	643,561,436	62,300	19	331,440	17,444
28	一般	10,163	585,488,749	57,610	13	241,568	18,582
	退職	403	34,387,910	85,330	1	16,159	16,159
	計	10,566	619,876,659	58,667	14	257,727	18,409

■任意給付

(単位：件、円)

年度	出産育児一時金			葬 祭 費		
	件数	1件の支給額	給付額	件数	1件の支給額	給付額
24	51	380,000	21,360,000	118	50,000	5,900,000
		420,000				
25	39	390,000	13,519,642	110	50,000	5,500,000
		420,000				
26	43	404,000	16,079,372	114	50,000	5,700,000
		420,000				
27	46	404,000	18,113,495	88	50,000	4,400,000
		420,000				
28	28	404,000	11,714,474	89	50,000	4,450,000
		420,000				

■年齢階層別性別診療 平成29年5月診療分

(単位：人、件、%、円)

年齢階層	男			女			計			
	被保険者数	件数	受診率	被保険者数	件数	受診率	被保険者数	件数	受診率	1人当たり診療費
0～4歳	94	91	96.8%	93	88	94.6%	187	179	95.7%	9,395
5～9歳	133	140	105.3%	104	83	79.8%	237	223	94.1%	11,230
10～14歳	152	88	57.9%	114	76	66.7%	266	164	61.7%	4,651
15～19歳	151	51	33.8%	129	58	45.0%	280	109	38.9%	6,974
20～24歳	133	29	21.8%	142	74	52.1%	275	103	37.5%	10,721
25～29歳	128	51	39.8%	123	78	63.4%	251	129	51.4%	11,330
30～34歳	170	68	40.0%	143	109	76.2%	313	177	56.5%	11,051
35～39歳	214	121	56.5%	209	158	75.6%	423	279	66.0%	18,418
40～44歳	272	141	51.8%	233	177	76.0%	505	318	63.0%	21,282
45～49歳	266	152	57.1%	243	180	74.1%	509	332	65.2%	20,915
50～54歳	241	195	80.9%	225	176	78.2%	466	371	79.6%	25,910
55～59歳	281	232	82.6%	367	326	88.8%	648	558	86.1%	30,325
60～64歳	634	678	106.9%	954	1,037	108.7%	1,588	1,715	108.0%	34,284
65～69歳	1,756	1,958	111.5%	2,199	2,651	120.6%	3,955	4,609	116.5%	30,319
70～74歳	1,603	2,144	133.7%	1,805	2,699	149.5%	3,408	4,843	142.1%	39,470
合計	6,228	6,139	98.6%	7,083	7,970	112.5%	13,311	14,109	106.0%	29,001

は、各項目の上位3位

■年齢階層別入院・入院外診療費 平成29年5月診療分

(単位：人、%、件、円)

年齢階層	被保険者数	構成比	入院			入院外		
			件数	診療費	1件当たり診療費	件数	診療費	1件当たり診療費
0～4歳	187	1.40%	2	179,830	89,915	177	1,614,550	9,122
5～9歳	237	1.78%	2	982,450	491,225	221	1,656,500	7,495
10～14歳	266	2.00%	0	0	0	164	1,241,780	7,572
15～19歳	280	2.10%	1	1,026,390	1,026,390	108	933,400	8,643
20～24歳	275	2.07%	3	1,487,690	495,897	100	1,471,170	14,712
25～29歳	251	1.89%	5	1,468,660	293,732	124	1,386,550	11,182
30～34歳	313	2.35%	3	1,687,090	0	174	1,738,610	9,992
35～39歳	423	3.18%	7	3,944,050	563,436	272	3,883,730	14,278
40～44歳	505	3.79%	12	5,065,790	422,149	306	5,809,290	18,985
45～49歳	509	3.82%	14	6,688,450	477,746	318	3,998,910	12,575
50～54歳	466	3.50%	21	7,712,860	367,279	350	4,179,680	11,942
55～59歳	648	4.87%	29	12,311,450	424,533	529	7,520,870	14,217
60～64歳	1,588	11.93%	53	27,703,760	522,712	1,662	27,596,650	16,604
65～69歳	3,955	29.71%	112	64,951,570	579,925	4,497	55,686,000	12,383
70～74歳	3,408	25.60%	114	69,187,580	606,909	4,729	62,918,400	13,305
合計	13,311	100.00%	378	204,397,620	540,734	13,731	181,636,090	13,228

■は、各項目の上位3位

■疾病大分類別集計 平成29年5月診療分

(単位：件、日、円、%)

疾病大分類	件数	日数	診療費	1人当たり 診療費	受診率	1件当たり	
						日数	診療費
1. 感染症及び寄生虫症	318	573	7,116,390	535	2.39%	1.80	22,379
2. 新生物	507	1,654	69,293,750	5,206	3.81%	3.26	136,674
3. 血液及び造血器の疾患 並びに免疫機構の障害	47	126	2,165,790	163	0.35%	2.68	46,081
4. 内分泌、栄養及び代謝 疾患	1,425	2,157	25,133,190	1,888	10.71%	1.51	17,637
5. 精神及び行動の障害	766	4,444	48,109,370	3,614	5.76%	5.80	62,806
6. 神経系の疾患	402	1,224	18,982,500	1,426	3.02%	3.04	47,220
7. 眼及び付属器の疾患	1,061	1,353	15,121,480	1,136	7.97%	1.28	14,252
8. 耳及び乳様突起の疾患	221	435	1,565,890	118	1.66%	1.97	7,085
9. 循環器系の疾患	2,810	4,380	58,611,890	4,403	21.11%	1.56	20,858
10. 呼吸器系の疾患	995	1,836	14,588,070	1,096	7.48%	1.85	14,661
11. 消化器系の疾患	2,693	5,391	49,533,780	3,721	20.23%	2.00	18,394
12. 皮膚及び皮下組織の疾患	631	980	4,982,800	374	4.74%	1.55	7,897
13. 筋骨格系及び結合組織の 疾患	1,178	3,596	25,074,740	1,884	8.85%	3.05	21,286
14. 腎尿路生殖器系の疾患	387	1,016	21,824,710	1,640	2.91%	2.63	56,395
15. 妊娠、分娩及び産じょ く	11	19	392,890	30	0.08%	1.73	35,717
16. 周産期に発生した病態	4	16	208,400	16	0.03%	4.00	52,100
17. 先天奇形、染色体異常	27	42	1,889,050	142	0.20%	1.56	69,965
18. 症状診断不明状態	178	257	2,129,820	160	1.34%	1.44	11,965
19. 損傷、中毒及びその他の 外因の影響	448	1,436	19,309,200	1,451	3.37%	3.21	43,101
合 計	14,109	30,935	386,033,710	29,001	106.00%	2.19	27,361

は、各項目の上位3位

■疾病大分類別集計推移（1人当たり診療費）

（単位：円）

疾病大分類	平成25年5月分	平成26年5月分	平成27年5月分	平成28年5月分	平成29年5月分
1. 感染症及び寄生虫症	659	405	286	333	535
2. 新生物	3,878	4,281	3,811	4,087	5,206
3. 血液及び造血器の疾患並びに免疫機構の障害	138	106	216	322	163
4. 内分泌、栄養及び代謝疾患	2,130	1,866	1,623	1,684	1,888
5. 精神及び行動の障害	2,881	2,958	3,217	3,486	3,614
6. 神経系の疾患	1,379	1,133	1,042	1,029	1,426
7. 眼及び付属器の疾患	1,057	598	922	871	1,136
8. 耳及び乳様突起の疾患	222	174	164	186	118
9. 循環器系の疾患	4,191	4,689	5,788	4,036	4,403
10. 呼吸器系の疾患	1,208	1,329	1,015	1,279	1,096
11. 消化器系の疾患	3,106	3,405	3,458	3,196	3,721
12. 皮膚及び皮下組織の疾患	366	374	537	532	374
13. 筋骨格系及び結合組織の疾患	1,975	2,022	1,850	1,791	1,884
14. 腎尿路生殖器系の疾患	1,379	1,489	1,966	1,626	1,640
15. 妊娠、分娩及び産じょく	21	23	124	13	30
16. 周産期に発生した病態	134	59	59	10	16
17. 先天奇形、染色体異常	61	46	40	82	142
18. 症状診断不明状態	174	182	323	292	160
19. 損傷、中毒及びその他の外因の影響	1,321	1,207	1,156	1,696	1,451
合計	26,280	26,346	27,597	26,550	29,001

は、各項目の上位3位

■疾病中分類別診療費順位の推移

(単位：万円)

順位	平成25年5月分		平成26年5月分		平成27年5月分		平成28年5月分		平成29年5月分	
	疾病名	診療費	疾病名	診療費	疾病名	診療費	疾病名	診療費	疾病名	診療費
1	統合失調症	2,954	統合失調症	3,294	統合失調症	3,248	統合失調症	3,313	統合失調症	3,237
2	高血圧性疾患	2,383	その他の悪性新生物	2,048	高血圧性疾患	2,024	その他の悪性新生物	2,187	その他の悪性新生物	2,131
3	糖尿病	2,188	歯肉炎及び歯周疾患	2,019	その他の心疾患	2,023	高血圧性疾患	2,164	高血圧性疾患	1,975
4	歯肉炎及び歯周疾患	2,059	高血圧性疾患	1,870	歯肉炎及び歯周疾患	1,976	歯肉炎及び歯周疾患	1,824	歯肉炎及び歯周疾患	1,944
5	その他の悪性新生物	1,919	糖尿病	1,811	腎不全	1,755	骨折	1,458	糖尿病	1,435
6	その他の神経系の疾患	1,442	腎不全	1,583	糖尿病	1,487	糖尿病	1,389	腎不全	1,420
7	腎不全	1,176	脳内出血	1,311	脳梗塞	1,430	腎不全	1,300	その他の神経系の疾患	1,389
8	その他の損傷 外因の影響	1,149	その他の心疾患	1,159	その他の悪性新生物	1,103	その他の神経系の疾患	1,114	その他の心疾患	1,352
9	関節症	1,061	その他の消化器系の疾患	1,083	脊椎障害(脊椎症を含む)	1,061	脳梗塞	1,083	その他の内分泌、栄養及び代謝疾患	976
10	その他の心疾患	966	その他の神経系の疾患	1,077	その他の神経系の疾患	1,043	関節症	859	その他の消化器系の疾患	921

■疾病中分類別件数順位の推移

(単位：件)

順位	平成25年5月分		平成26年5月分		平成27年5月分		平成28年5月分		平成29年5月分	
	疾病名	件数	疾病名	件数	疾病名	件数	疾病名	件数	疾病名	件数
1	高血圧性疾患	2,100	高血圧性疾患	2,119	高血圧性疾患	2,131	高血圧性疾患	2,171	高血圧性疾患	2,084
2	歯肉炎及び歯周疾患	1,375	歯肉炎及び歯周疾患	1,355	歯肉炎及び歯周疾患	1,445	歯肉炎及び歯周疾患	1,374	歯肉炎及び歯周疾患	1,432
3	糖尿病	759	糖尿病	784	その他の内分泌、栄養及び代謝疾患	714	糖尿病	724	糖尿病	683
4	その他の内分泌、栄養及び代謝疾患	748	その他の内分泌、栄養及び代謝疾患	718	糖尿病	704	その他の内分泌、栄養及び代謝疾患	706	その他の内分泌、栄養及び代謝疾患	662
5	屈折及び調節の障害	500	その他の損傷及び外因の影響	474	屈折及び調節の障害	489	屈折及び調節の障害	480	屈折及び調節の障害	431
6	その他の損傷及び外因の影響	444	屈折及び調節の障害	471	その他の損傷及び外因の影響	431	その他の損傷及び外因の影響	358	その他の眼及び付属器の疾患	400
7	その他の眼及び付属器の疾患	367	皮膚炎及び湿疹	345	その他の眼及び付属器の疾患	334	皮膚炎及び湿疹	314	その他の損傷及び外因の影響	340
8	皮膚炎及び湿疹	362	その他の眼及び付属器の疾患	340	皮膚炎及び湿疹	313	その他の眼及び付属器の疾患	311	皮膚炎及び湿疹	311
9	喘息	312	関節症	297	気分障害	299	気分障害	301	気分障害	292
10	気分障害	280	気分障害	293	その他の消化器系疾患	282	その他の消化器系疾患	283	関節症	279

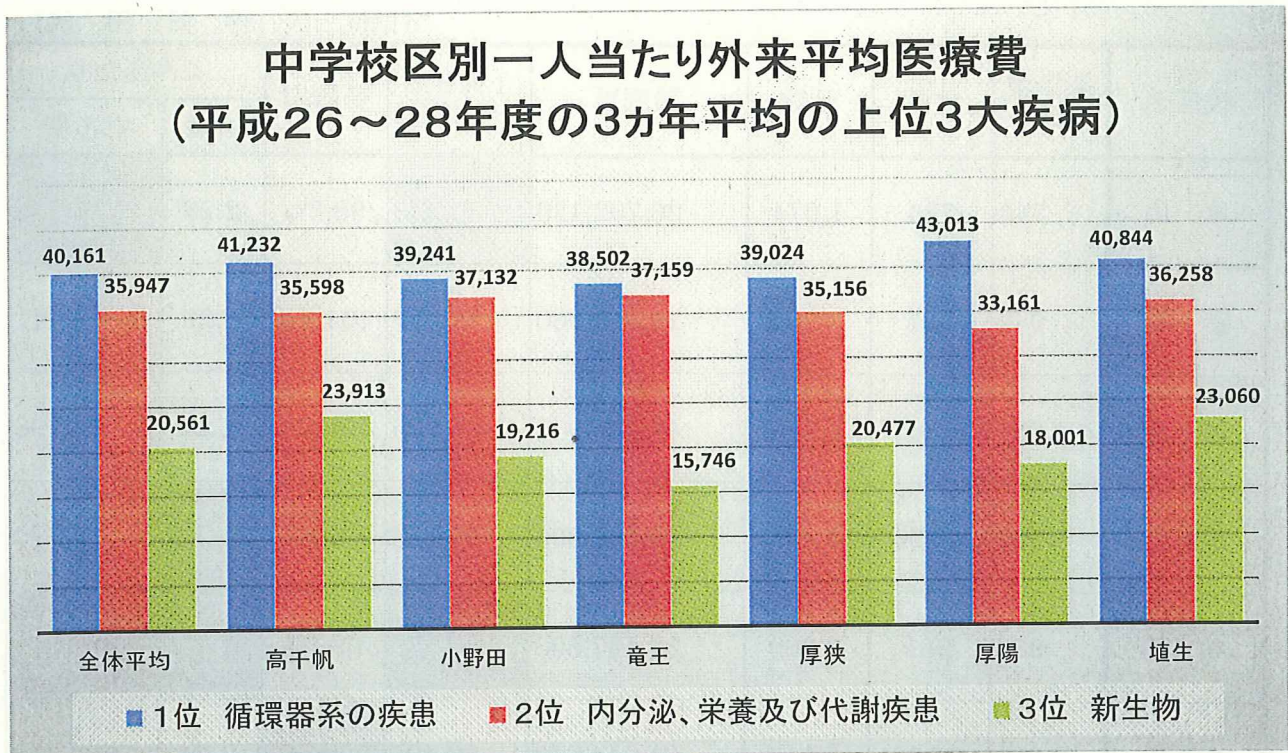
■校區別診療状況 平成29年5月診療分

(単位：人、件、日、円、%)

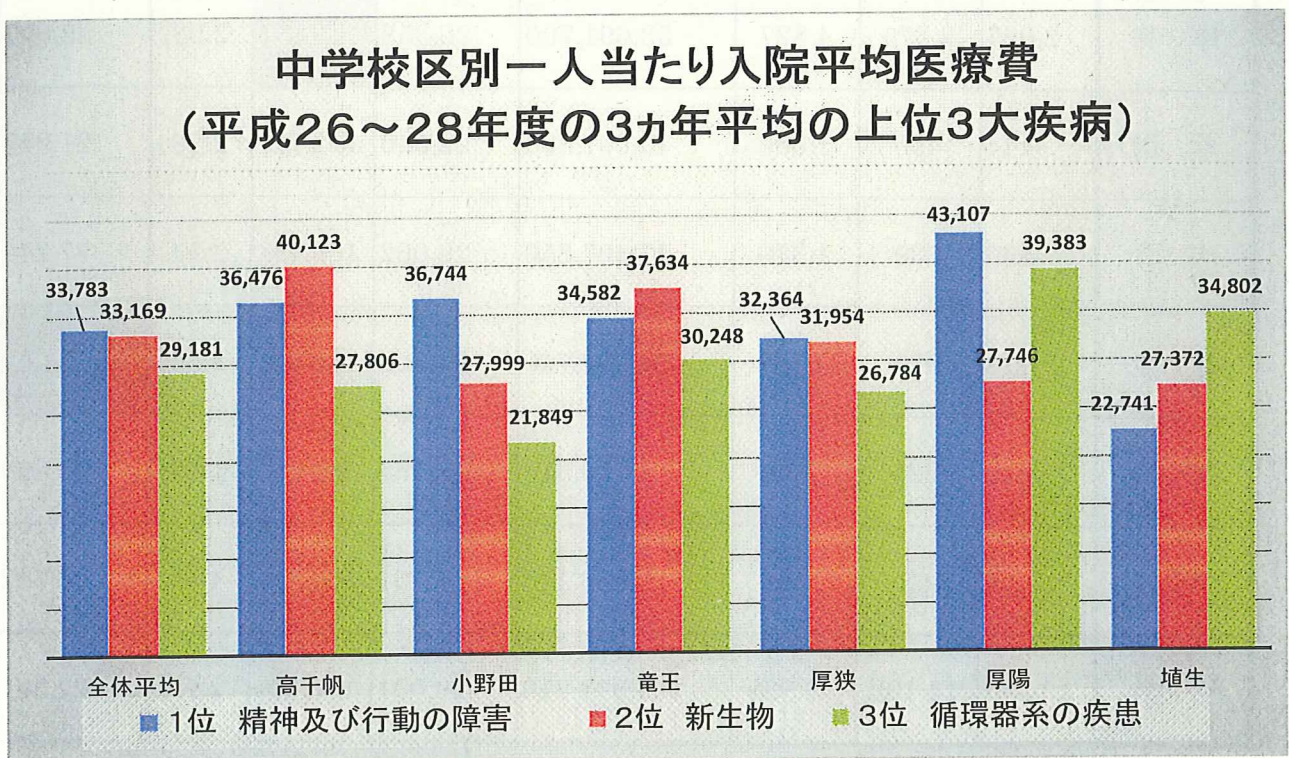
校区名	被保険者数	件数	日数	診療費	1人当たり診療費	受診率	1件当たり	
							日数	診療費
本山	743	734	1,674	26,702,120	35,938	98.8%	2.28	36,379
赤崎	947	961	2,202	25,698,360	27,137	101.5%	2.29	26,741
須恵	1,830	1,867	4,180	46,125,940	25,205	102.0%	2.24	24,706
小野田	1,289	1,296	2,975	33,397,390	25,910	100.5%	2.30	25,770
高泊	988	981	2,369	37,137,500	37,589	99.3%	2.41	37,857
高千帆	2,304	2,500	5,110	61,044,830	26,495	108.5%	2.04	24,418
有帆	923	1,038	2,382	33,729,410	36,543	112.5%	2.29	32,495
厚狭	2,037	2,375	4,827	53,691,790	26,358	116.6%	2.03	22,607
厚陽	444	456	1,000	10,007,860	22,540	102.7%	2.19	21,947
出合	599	639	1,370	17,407,850	29,062	106.7%	2.14	27,242
埴生	919	978	2,198	31,894,740	34,706	106.4%	2.25	32,612
津布田	240	221	369	4,109,810	17,124	92.1%	1.67	18,596
未設定	48	63	279	5,086,110	105,961	131.3%	4.43	80,732
合計	13,311	14,109	30,935	386,033,710	29,001	106.0%	2.19	27,361

は、各項目の上位3位
 ※上位三位には未設定を除く。

■中学校区別一人当たり外来平均医療費(平成26~28年度の3カ年平均の上位3大疾病)

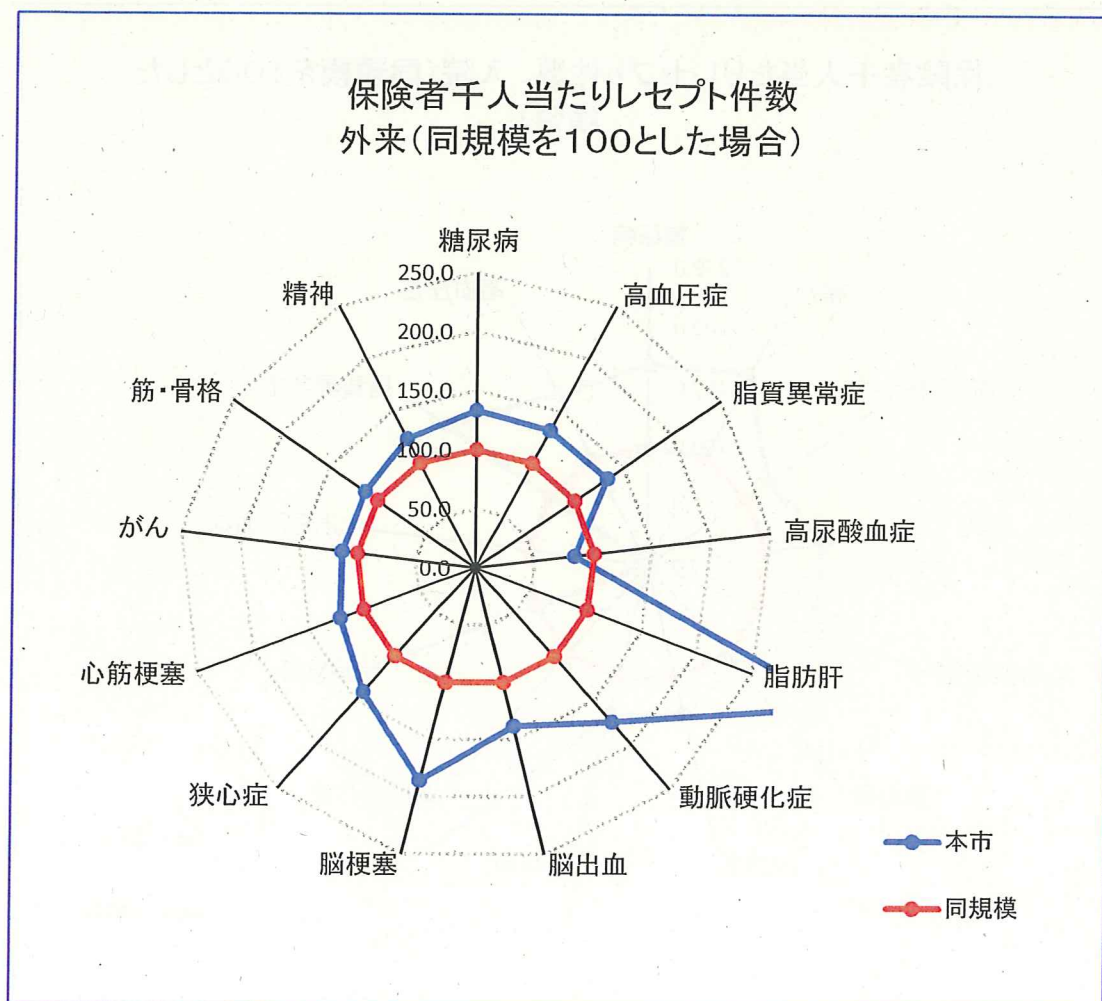


■中学校区別一人当たり入院平均医療費(平成26~28年度の3カ年平均の上位3大疾病)



被保険者千人当たり レセプト件数-外来	合 計			
	本市	県	同規模	国
1 糖尿病	63.789	53.409	47.818	42.672
2 高血圧症	117.234	104.964	89.289	78.859
3 脂質異常症	67.923	58.088	50.926	46.348
4 高尿酸血症	1.122	1.379	1.347	1.296
5 脂肪肝	3.936	1.796	1.190	1.163
6 動脈硬化症	1.716	1.241	0.985	0.900
7 脳出血	0.318	0.326	0.230	0.216
8 脳梗塞	8.520	9.248	4.587	4.097
9 狭心症	8.340	6.711	5.927	5.530
10 心筋梗塞	0.408	0.339	0.337	0.307
11 がん	22.625	22.070	20.040	19.514
12 筋・骨格	80.186	84.722	71.056	68.830
13 精神	44.092	43.436	35.787	35.119
計	420.207	387.729	329.520	304.851

本市の値が同規模と比較して20%以上の場合は緑色、2倍以上の場合は赤色で表示。



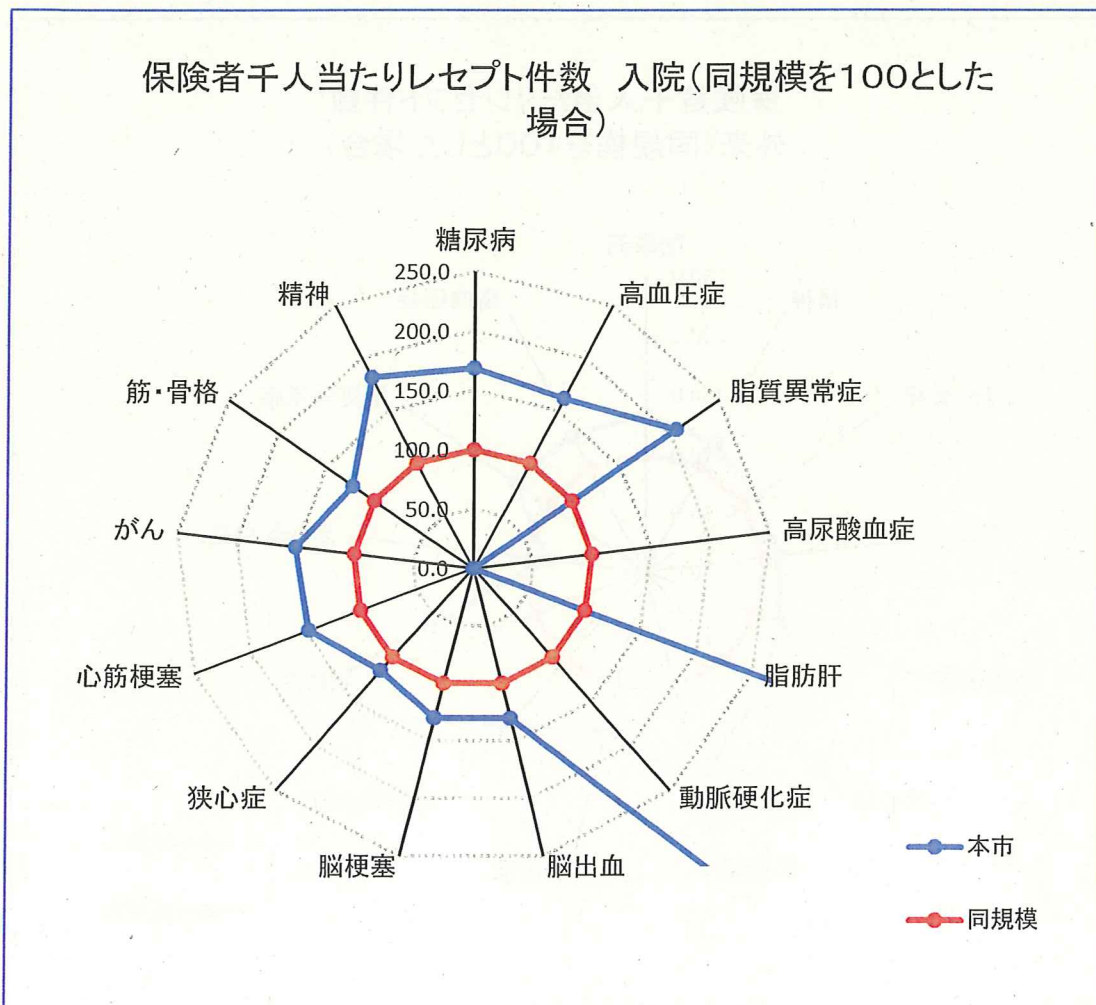
■疾病別医療費分析(生活習慣病)

入院

平成28年度累計

被保険者千人当たり レセプト件数－入院		合 計			
		本市	県	同規模	国
1	糖尿病	0.540	0.408	0.320	0.291
2	高血圧症	0.222	0.168	0.137	0.123
3	脂質異常症	0.066	0.038	0.032	0.030
4	高尿酸血症	0.000	0.004	0.003	0.003
5	脂肪肝	0.036	0.020	0.010	0.010
6	動脈硬化症	0.096	0.040	0.023	0.023
7	脳出血	0.294	0.356	0.226	0.209
8	脳梗塞	0.624	0.773	0.480	0.439
9	狭心症	0.456	0.343	0.396	0.381
10	心筋梗塞	0.084	0.065	0.057	0.053
11	がん	4.020	3.417	2.672	2.507
12	筋・骨格	1.464	1.563	1.199	1.117
13	精神	7.944	6.977	4.374	3.685
計		15.845	14.173	9.929	8.870

本市の値が同規模と比較して20%以上の場合は緑色、2倍以上の場合は赤色で表示。



5 保健事業

■特定健診

特定健診は、生活習慣病の前段階であるメタボリックシンドロームの状態にある者やその予備群となっている者を抽出するために行うものである。

対象	40歳以上75歳未満の被保険者
実施時期	6月1日から1月31日まで
基本検査項目	質問票(服薬歴、喫煙歴等) 身体測定(身長、体重、腹囲、BMI) 理学的所見(身体診察) 血圧測定 肝機能検査 (AST(GOT)、ALT(GPT)、 γ -GT(γ -GTP)) 血中脂質検査(中性脂肪、HDLコレステロール、LDLコレステロール) 血糖検査(空腹時血糖または随時血糖、ヘモグロビンA1c) 尿検査(尿蛋白・尿糖)
追加検査項目	貧血検査(ヘマトクリット、血色素、赤血球数) 腎機能検査(血清クレアチニン) 心電図
実施形態	個別健診(各指定医療機関)、総合健診、集団健診
自己負担額	個別健診 1,000円 総合健診・集団健診 500円

特定健診受診状況

(単位：人、%)

年度	22	23	24	25	26	27	28
対象者数	10,937	10,897	10,731	10,820	10,765	10,531	10,079
受診者数	2,891	3,315	3,422	3,722	3,821	3,879	3,672
市受診率	26.4%	30.4%	31.9%	34.4%	35.5%	36.8%	36.4%
県平均受診率	21.1%	21.6%	22.4%	22.8%	24.4%	25.4%	—
国平均受診率	32.0%	32.7%	33.7%	34.3%	35.4%	36.3%	—

第2期実施計画期間の特定健診実施率の目標値

(単位：%)

年度	25	26	27	28	29
目標値	40.0%	45.0%	50.0%	55.0%	60.0%

■特定保健指導

特定保健指導は、特定健診でメタリックシンドロームのリスクを認められた者に対し、生活習慣改善の必要性に応じて「情報提供」「動機付け支援」「積極的支援」の指導を行うものである。

実施時期	通年（開始時6月1日）		
自己負担額	動機付け支援 500円	積極的支援	1,000円

(単位：人、%)

年度	特定保健指導					動機付け支援			積極的支援		
	対象者数	実施者数	実施率			対象者数	実施者数	実施率	対象者数	実施者数	実施率
			市	県平均	国平均						
24	313	40	12.8%	18.4%	23.2%	247	35	14.2%	66	5	7.6%
25	346	32	9.2%	19.8%	23.7%	273	32	11.7%	73	0	0.0%
26	378	58	15.3%	17.2%	24.4%	311	50	16.1%	67	8	11.9%
27	367	31	8.4%	18.1%	25.1%	301	27	9.0%	66	4	6.1%
28	340	30	8.8%	—	—	271	29	10.7%	69	1	1.4%

第2期実施計画期間の特定保健指導実施率の目標値

(単位：%)

年度	25	26	27	28	29
目標値	20.0%	30.0%	40.0%	50.0%	60.0%

■内臓脂肪症候群の該当者・予備群の減少率

(単位：人、%)

年度	該当者	割合	予備群	割合	合計		減少率 (20年度対比)
					人数	割合	
23	540	15.2%	349	11.1%	889	26.3%	1.9%
24	540	15.8%	349	10.2%	889	26.0%	3.0%
25	619	16.6%	360	9.7%	979	26.3%	1.9%
26	666	17.4%	389	10.2%	1,055	27.6%	-3.0%
27	658	17.0%	377	9.7%	1,035	26.7%	0.4%

第2期実施計画期間の内臓脂肪症候群の該当者・予備群の減少率の目標値

(単位：%)

年度	25	26	27	28	29
目標値	20.0%	30.0%	40.0%	50.0%	60.0%

■はり・きゅう施術補助

(単位：件、円)

年度	初検料		一術		二術		計	
	件数	金額	件数	金額	件数	金額	件数	金額
24	56	11,200	616	431,200	543	434,400	1,215	876,800
25	81	16,200	764	534,800	1,089	871,200	1,934	1,422,200
26	106	21,200	1,037	725,900	1,482	1,185,600	2,625	1,932,700
27	94	18,800	1,247	872,900	1,660	1,328,000	3,001	2,219,700
28	96	19,200	830	581,000	1,563	1,250,400	2,489	1,850,600

初検・・・初回の施術
 一術・・・はり又はきゅうの施術
 二術・・・はりときゅう併用の施術

市助成額200円
 市助成額700円
 市助成額800円

■各種検診受診状況

(単位：%、人)

	23		24		25		26		27		28	
	受診率	受診者数	受診率	受診者数	受診率	受診者数	受診率	受診者数	受診率	受診者数	受診率	受診者数
肝	—	34	—	60	—	70	—	2	—	—	—	—
胃	17.1%	1,865	17.9%	1,916	22.2%	2,397	25.8%	2,773	22.1%	2,330	26.4%	1,315
子宮	11.1%	409	11.3%	372	14.4%	488	12.7%	429	17.2%	558	14.1%	428
乳	11.5%	354	11.5%	337	16.6%	485	14.3%	422	24.5%	692	18.2%	489
肺	22.2%	2,417	24.5%	2,632	30.9%	3,342	34.9%	3,761	28.4%	2,996	36.0%	3,625
大腸	—	—	17.5%	1,878	20.1%	2,170	20.9%	2,248	23.4%	2,467	22.5%	2,266
前立腺	—	—	12.3%	399	12.2%	415	15.2%	413	18.6%	452	18.1%	446

■平成28年度保健師等による訪問指導状況

指導内容	対象	多受診	新規国保加入者	非肥満	クレアチニン	資格世帯	合計
訪問指導		23	539	127	52	5	746
電話指導		0	20	12	5	0	37
不在等		5	179	74	29	25	312
合計		28	738	213	86	30	1,095

6 保険料

■保険料率

(単位：％、円)

年度	区 分	所得割	均等割	平等割	賦課限度額
20	医療分	7.00%	20,400	19,200	470,000
	支援分	1.15%	4,800	3,000	120,000
	介護分	2.20%	6,000	4,200	90,000
21	医療分	8.00%	24,000	21,600	470,000
			20,400 (激変緩和により減)		
	支援分	3.00%	8,400	7,200	120,000
	介護分	2.10%	6,000	4,800	100,000
22	医療分	9.50%	25,800	23,400	500,000
	支援分	3.00%	8,400	7,200	130,000
	介護分	2.50%	6,500	4,800	100,000
23	医療分	10.40%	27,800	25,200	510,000
	支援分	3.40%	8,600	7,800	140,000
	介護分	3.10%	8,600	5,400	120,000
24	医療分	10.30%	27,000	25,000	510,000
	支援分	3.30%	8,400	7,800	140,000
	介護分	3.30%	8,600	5,400	120,000
25	医療分	10.00%	26,000	25,000	510,000
	支援分	3.20%	8,200	7,800	140,000
	介護分	3.50%	8,800	6,000	120,000
26	医療分	9.90%	25,800	24,900	510,000
	支援分	3.20%	8,400	7,800	160,000
	介護分	3.50%	9,000	6,300	140,000
27	医療分	9.90%	25,800	24,900	520,000
	支援分	3.20%	8,400	7,800	170,000
	介護分	3.50%	9,000	6,300	160,000
28	医療分	9.70%	25,500	23,700	540,000
	支援分	3.20%	8,400	7,800	190,000
	介護分	3.40%	9,000	6,000	160,000
29	医療分	9.50%	24,900	23,100	540,000
	支援分	3.00%	7,800	7,200	190,000
	介護分	3.00%	8,400	5,400	160,000

■算定額割合

(単位：千円、%)

年度	区分	所得割	均等割	平等割	計
24	医療分	756,541	416,070	222,525	1,395,136
		54.23 %	29.82 %	15.95 %	100.00 %
	支援分	242,387	129,444	69,428	441,259
		54.93 %	29.34 %	15.73 %	100.00 %
	介護分	89,701	47,455	24,241	161,397
		55.58 %	29.40 %	15.02 %	100.00 %
計	1,088,629	592,969	316,194	1,997,792	
	54.49 %	29.68 %	15.83 %	100.00 %	
25	医療分	713,079	396,604	224,594	1,334,277
		53.44 %	29.72 %	16.83 %	100.00 %
	支援分	228,186	125,082	70,073	423,341
		53.90 %	29.55 %	16.55 %	100.00 %
	介護分	87,720	46,358	26,082	160,160
		54.77 %	28.94 %	16.28 %	100.00 %
計	1,028,985	568,044	320,749	1,917,778	
	53.66 %	29.62 %	16.73 %	100.00 %	
26	医療分	702,365	387,516	221,479	1,311,360
		53.56 %	29.55 %	16.89 %	100.00 %
	支援分	227,027	126,168	69,379	422,574
		53.72 %	29.86 %	16.42 %	100.00 %
	介護分	81,358	44,343	25,969	151,670
		53.64 %	29.24 %	17.12 %	100.00 %
計	1,010,750	558,027	316,827	1,885,604	
	53.60 %	29.59 %	16.80 %	100.00 %	
27	医療分	669,496	383,259	221,255	1,274,010
		52.55 %	30.08 %	17.37 %	100.00 %
	支援分	216,403	124,782	69,309	410,494
		52.72 %	30.40 %	16.88 %	100.00 %
	介護分	76,323	40,986	24,154	141,463
		53.95 %	28.97 %	17.07 %	100.00 %
計	962,222	549,027	314,718	1,825,967	
	52.70 %	30.07 %	17.24 %	100.00 %	
28	医療分	631,877	360,877	203,400	1,196,154
		52.83 %	30.17 %	17.00 %	100.00 %
	支援分	208,454	118,877	66,942	394,273
		52.87 %	30.15 %	16.98 %	100.00 %
	介護分	70,870	36,792	20,808	128,470
		55.16 %	28.64 %	16.20 %	100.00 %
計	911,201	516,546	291,150	1,718,897	
	53.01 %	30.05 %	16.94 %	100.00 %	

■保険料（現年度分）1人当たり調定額

（単位：円）

年度	区分	医療給付分	後期支援分	介護納付金分	合計	1世帯当たり 調定額
24	一般	74,421	23,169	6,109	103,699	172,788
	退職	83,027	25,981	24,434	109,009	
	全体	75,345	23,471	8,076	106,892	
25	一般	72,714	22,721	6,255	101,690	166,537
	退職	76,170	23,995	24,082	124,246	
	全体	73,051	22,845	7,993	103,889	
26	一般	71,369	22,939	6,368	100,677	162,709
	退職	70,250	22,616	22,998	115,863	
	全体	71,276	22,913	7,741	101,930	
27	一般	68,484	22,099	6,275	96,858	154,706
	退職	68,401	22,072	22,900	113,372	
	全体	68,479	22,097	7,260	97,837	
28	一般	67,399	22,315	6,245	95,959	150,209
	退職	64,343	21,300	21,032	106,675	
	全体	67,280	22,276	6,821	96,376	

■課税対象額等の推移(医療給付費分)

【一般被保険者】

(単位：人、世帯、%、円)

年度	課税対象被保険者数	課税対象世帯数	保険料軽減世帯数 (医療、支援分)		限度額超世帯数 (医療分)		課税対象額 (医療、支援分)	1人当たり 所得	1世帯当たり 所得
			世帯数	割合	世帯数	割合			
24	13,585	8,562	4,428	51.7%	200	2.3%	6,426,183,000	473,035	750,547
25	13,567	8,587	4,470	52.1%	179	2.1%	6,327,031,000	466,354	736,815
26	13,647	8,656	5,088	58.8%	180	2.1%	6,492,895,000	475,775	750,103
27	13,831	8,780	5,468	62.3%	148	1.7%	6,334,254,000	457,975	721,441
28	13,477	8,650	5,457	63.1%	127	1.5%	6,210,429,000	460,817	717,969

【退職被保険者】

(単位：人、世帯、%、円)

年度	課税対象被保険者数	課税対象世帯数	保険料軽減世帯数 (医療、支援分)		限度額超世帯数 (医療分)		課税対象額 (医療、支援分)	1人当たり 所得	1世帯当たり 所得
			世帯数	割合	世帯数	割合			
24	1,825	1,242	558	44.9%	23	1.9%	918,872,000	503,492	739,833
25	1,687	1,155	522	45.2%	14	1.2%	803,764,000	476,446	695,900
26	1,373	969	537	55.4%	15	1.5%	601,697,000	438,235	620,946
27	1,024	789	481	61.0%	10	1.3%	428,331,000	418,292	542,878
28	675	503	295	58.6%	8	1.6%	303,782,000	450,047	603,940

【全被保険者】

(単位：人、世帯、%、円)

年度	課税対象被保険者数	課税対象世帯数	保険料軽減世帯数 (医療、支援分)		限度額超世帯数 (医療分)		課税対象額 (医療、支援分)	1人当たり 所得	1世帯当たり 所得
			世帯数	割合	世帯数	割合			
24	15,410	9,804	4,986	50.9%	223	2.3%	7,345,055,000	476,642	749,190
25	15,254	9,742	4,992	51.2%	193	2.0%	7,130,795,000	467,470	731,964
26	15,020	9,625	5,625	58.4%	195	2.0%	7,094,592,000	472,343	737,100
27	14,855	9,569	5,949	62.2%	158	1.7%	6,762,585,000	455,240	706,718
28	14,152	9,153	5,752	62.8%	135	1.5%	6,514,211,000	460,303	711,702

■保険料軽減状況

(単位：世帯、人、千円)

年 度	7 割 軽 減			5 割 軽 減			2 割 軽 減			合 計			
	世帯数	被保数	軽減額	世帯数	被保数	軽減額	世帯数	被保数	軽減額	世帯数	被保数	軽減額	
24	医療	2,893	3,862	121,073	546	1,283	23,583	1,420	2,496	19,993	4,859	7,641	164,649
	支援	2,893	3,862	37,710	546	1,283	7,342	1,420	2,496	6,226	4,859	7,641	51,278
	介護	1,353	1,485	14,054	275	381	2,381	600	769	1,971	2,228	2,635	18,406
	計	4,246	5,347	172,837	821	1,664	33,306	2,020	3,265	28,190	7,087	10,276	234,333
25	医療	2,870	3,869	118,755	550	1,277	23,001	1,466	2,502	19,793	4,886	7,648	161,549
	支援	2,870	3,869	37,290	550	1,277	7,233	1,466	2,502	6,219	4,886	7,648	50,742
	介護	1,324	1,444	14,456	267	371	2,433	588	733	1,996	2,179	2,548	18,885
	計	4,194	5,313	170,501	817	1,648	32,667	2,054	3,235	28,008	7,065	10,196	231,176
26	医療	2,915	3,873	118,894	1,371	2,561	48,904	1,209	2,236	17,109	5,495	8,670	184,907
	支援	2,915	3,873	38,106	1,371	2,561	15,727	1,209	2,236	5,502	5,495	8,670	59,335
	介護	1,285	1,401	14,493	569	725	5,055	478	610	1,700	2,332	2,736	21,248
	計	4,200	5,274	171,493	1,940	3,286	69,686	1,687	2,846	24,311	7,827	11,406	265,490
27	医療	3,030	3,979	122,817	1,588	2,900	55,727	1,189	2,162	16,562	5,807	9,041	195,106
	支援	3,030	3,979	39,359	1,588	2,900	17,918	1,189	2,162	5,325	5,807	9,041	62,602
	介護	1,239	1,342	13,918	584	739	5,165	450	562	1,579	2,273	2,643	20,662
	計	4,269	5,321	176,094	2,172	3,639	78,810	1,639	2,724	23,466	8,080	11,684	278,370
28	医療	2,898	3,776	114,169	1,611	2,911	54,878	1,147	2,015	15,236	5,656	8,702	184,283
	支援	2,898	3,776	37,595	1,611	2,911	18,072	1,147	2,015	5,017	5,656	8,702	60,684
	介護	1,122	1,212	12,348	557	678	4,722	393	488	1,350	2,072	2,378	18,420
	計	4,020	4,988	164,112	2,168	3,589	77,672	1,540	2,503	21,603	7,728	11,080	263,387

■保険料収納状況の推移

(単位：千円、%)

年度	区分		調定額	収納額	還付未済額	不納欠損額	未収額	収納率
24	一般	現年分	1,413,829	1,259,330	840	0	154,499	89.13%
		滞繰分	338,249	74,722	92	43,749	219,778	22.12%
		計	1,752,078	1,334,052	932	43,749	374,277	76.19%
	退職	現年分	218,846	207,772	12	0	11,074	94.95%
		滞繰分	21,231	6,922	0	1,551	12,758	32.60%
		計	240,077	214,694	12	1,551	23,832	89.43%
	合計	現年分	1,632,675	1,467,102	852	0	165,573	89.91%
		滞繰分	359,480	81,644	92	45,300	232,536	22.74%
		計	1,992,155	1,548,746	944	45,300	398,109	77.79%
25	一般	現年分	1,381,559	1,252,480	34	0	129,078	90.66%
		滞繰分	368,343	87,263	0	34,937	246,144	23.69%
		計	1,749,902	1,339,743	34	34,937	375,222	76.56%
	退職	現年分	182,393	173,838	0	0	8,555	95.31%
		滞繰分	24,524	9,412	0	1,093	14,019	38.38%
		計	206,917	183,250	0	1,093	22,574	88.56%
	合計	現年分	1,563,952	1,426,318	34	0	137,633	91.20%
		滞繰分	392,867	96,675	0	36,030	260,163	24.61%
		計	1,956,819	1,522,993	34	36,030	397,796	77.83%
26	一般	現年分	1,376,048	1,248,048	639	0	127,361	90.74%
		滞繰分	370,161	91,146	0	52,132	226,882	24.62%
		計	1,746,209	1,339,194	639	52,132	354,243	76.73%
	退職	現年分	142,512	136,962	4	0	5,545	96.11%
		滞繰分	23,227	8,737	0	1,891	12,599	37.62%
		計	165,739	145,699	4	1,891	18,144	87.91%
	合計	現年分	1,518,560	1,385,010	643	0	132,906	91.25%
		滞繰分	393,388	99,883	0	54,023	239,481	25.39%
		計	1,911,948	1,484,893	643	54,023	372,387	77.70%
27	一般	現年分	1,327,153	1,202,001	847	0	125,152	90.63%
		滞繰分	346,955	82,600	5	22,735	241,621	23.81%
		計	1,674,108	1,284,601	852	22,735	366,773	76.78%
	退職	現年分	97,840	94,339	34	0	3,501	96.46%
		滞繰分	18,349	6,430	0	827	11,092	35.04%
		計	116,189	100,769	34	827	14,593	86.76%
	合計	現年分	1,424,993	1,296,340	881	0	128,653	91.03%
		滞繰分	365,304	89,030	5	23,562	252,713	24.37%
		計	1,790,297	1,385,370	886	23,562	381,366	77.43%
28	一般	現年分	1,272,516	1,173,365	825	0	99,151	92.27%
		滞繰分	358,937	89,809	110	18,626	250,502	25.05%
		計	1,631,453	1,263,174	935	18,626	349,653	77.48%
	退職	現年分	57,284	55,538	14	0	1,747	96.98%
		滞繰分	14,781	4,309	0	290	10,181	29.15%
		計	72,065	59,847	14	290	11,928	83.07%
	合計	現年分	1,329,800	1,228,903	839	0	100,898	92.48%
		滞繰分	373,718	94,118	110	18,916	260,683	25.21%
		計	1,703,518	1,323,021	949	18,916	361,581	77.72%

■不納欠損処分の推移

(単位：人、円、%)

年度	内訳	滞納繰越額 (調定額)	不納欠損額		不納欠損率	被保険者数	1人当たり 不納欠損額
24	滞繰料	347,135,048	852	45,190,962	13.02%	15,274	2,966
	滞繰税	12,344,415	7	109,039	0.88%		
	計	359,479,463	859	45,300,001	12.60%		
25	滞繰料	381,729,740	585	35,108,718	9.20%	15,054	2,393
	滞繰税	11,137,378	12	921,332	8.27%		
	計	392,867,118	597	36,030,050	9.17%		
26	滞繰料	384,120,820	704	51,808,327	13.49%	14,898	3,626
	滞繰税	9,267,309	22	2,214,931	23.90%		
	計	393,388,129	726	54,023,258	13.73%		
27	滞繰料	358,725,161	510	23,515,671	6.56%	14,565	1,618
	滞繰税	6,578,937	2	45,900	0.70%		
	計	365,304,098	512	23,561,571	6.45%		
28	滞繰料	367,810,619	374	18,806,183	5.11%	13,798	1,371
	滞繰税	5,907,027	2	109,848	1.86%		
	計	373,717,646	376	18,916,031	5.06%		

■納付方法別収納状況 — 平成28年度

◎納入期限内の収納状況 (単位：世帯、千円、%)

納入方法	世帯数	調定額	収納額	収納率
口座振替	3,016	590,307	571,194	96.76%
特別徴収	2,325	203,147	203,147	100.00%
自主納付	3,242	536,346	385,316	71.84%
内コンビニ	—	139,243	126,659	90.96%
小計	8,583	1,329,800	1,159,657	87.21%

◎納入期限後の収納状況 (単位：千円、人)

戸別徴収			その他(窓口収納等)	収納額小計
職員	嘱託徴収員			
収納額	人数	収納額	収納額	
5	0	0	69,241	69,246

◎合計 (単位：世帯、千円、%)

世帯数	調定額	収納額	住所不明被保険者に係る住基担当課未回答分の調定額	収納率
8,583	1,329,800	1,228,903	0	92.4%

※山口県国民健康保険事業参考資料より

■滞納、督促、差押え等の状況

◎滞納世帯数 6月1日現在

(単位：世帯、%)

年度	平均世帯数	滞納世帯数	割合
24	9,449	1,802	19.1%
25	9,382	1,751	18.7%
26	9,333	1,602	17.2%
27	9,211	1,517	16.5%
28	8,853	1,438	16.2%

◎短期被保険者証発行件数・資格証明書対象件数 6月1日現在

(単位：件)

年度	短期被保険者証	資格証明書
24	452	249
25	421	289
26	387	247
27	428	217
28	391	167

◎差押件数

(単位：件、円)

年度	預金口座	不動産	生命保険給与等	計	差押金額
28	206	0	325	531	12,465,086

■申請減免実施数及び減免額

(単位：件、円)

減免事由		24		25		26		27		28	
		件数	減免額	件数	減免額	件数	減免額	件数	減免額	件数	減免額
①	災害 (厚狭川水 害を除く)	3	117,280	1	36,890	0	0	0	0	0	0
	厚狭川水害	0	0	0	0	0	0	0	0	0	0
	小計	3	117,280	1	36,890	0	0	0	0	0	0
②	失業	9	539,640	14	798,470	5	328,980	3	100,240	2	115,940
	疾病	0	0	0	0	0	0	0	0	0	0
	小計	9	539,640	14	798,470	5	328,980	3	100,240	2	115,940
③	所得の減少	44	6,045,940	61	7,599,510	43	5,548,040	52	7,727,590	62	8,989,080
④	その他 (在監等)	9	121,890	3	39,440	4	107,080	24	609,610	10	273,530
	旧被扶養者 減免	36	1,076,140	36	1,979,060	44	1,248,740	44	1,359,500	49	1,302,140
	小計	45	1,198,030	39	2,018,500	48	1,355,820	68	1,969,110	59	1,575,670
合 計		101	7,900,890	115	10,453,370	96	7,232,840	123	9,796,940	123	10,680,690
非自発的失業		271	29,765,130	300	38,371,470	176	22,165,970	130	15,161,300	62	8,311,730
総 計		372	37,666,020	415	48,824,840	272	29,398,810	253	24,958,240	185	18,992,420

7 保険財政

■国民健康保険の収支状況

(単位：千円)

科 目		24	25	26	27	28
歳 入	保 険 料 ・ 税	1,549,691	1,523,027	1,485,538	1,386,256	1,323,971
	国 庫 支 出 金	1,323,553	1,303,296	1,487,164	1,523,101	1,506,923
	療養給付費交付金	639,180	551,139	523,161	345,901	242,358
	前期高齢者交付金	2,544,174	2,483,528	2,292,931	2,349,982	2,449,531
	県 支 出 金	311,451	310,672	353,434	338,680	324,370
	共 同 事 業 交 付 金	803,835	741,649	842,181	1,760,283	1,649,315
	一 般 会 計 繰 入 金	528,522	505,597	562,042	642,315	625,507
	そ の 他	11,455	9,891	12,943	4,865	7,630
	小 計	7,711,861	7,428,799	7,559,394	8,351,383	8,129,605
	基 金 繰 入 金	0	0	116,377	102,256	185,252
繰 越 金	271,348	452,888	322,972	328,515	151,204	
歳 入 総 額	7,983,209	7,881,687	7,998,743	8,782,154	8,466,061	
歳 出	総 務 費	103,918	94,534	92,446	100,652	110,111
	保 険 給 付 費	5,269,788	5,179,693	5,257,429	5,367,700	5,174,926
	後期高齢者支援金	749,794	779,408	785,568	781,541	767,808
	前期高齢者納付金	774	783	614	535	563
	老人保健拠出金	46	36	34	34	27
	介 護 納 付 金	301,970	325,621	313,922	278,434	252,705
	共 同 事 業 拠 出 金	807,139	802,924	847,684	1,723,044	1,657,631
	保 健 事 業 費	53,483	58,760	59,598	62,264	57,725
	そ の 他	69,665	85,985	58,136	75,418	17,028
	小 計	7,356,577	7,327,744	7,415,431	8,389,622	8,038,524
基 金 積 立 金	173,744	230,972	254,797	241,328	145,103	
前年度繰上充用金	0	0	0	0	0	
歳 出 総 額	7,530,321	7,558,716	7,670,228	8,630,950	8,183,627	
収 支	歳入歳出差引額	452,888	322,971	328,515	151,204	282,434
	単年度収支差引額	355,284	101,055	143,963	▲ 38,239	91,081

■国民健康保険事業収支状況（被保険者1人当たり）

(単位：円)

科 目		24	25	26	27	28	
入	歳 単年度 収入	保 険 料 ・ 税	101,459	101,171	101,492	98,680	99,599
		国 庫 支 出 金	86,654	86,575	101,603	108,421	113,362
		療養給付費交付金	41,848	36,611	35,742	24,623	18,232
		前期高齢者交付金	166,569	164,975	156,653	167,282	184,272
		県 支 出 金	20,391	20,637	24,147	24,109	24,402
		共 同 事 業 交 付 金	52,628	49,266	57,538	125,305	124,074
		一 般 会 計 繰 入 金	34,603	33,586	38,399	45,723	47,055
		そ の 他	750	657	884	346	574
		小 計	504,902	493,478	516,458	594,489	611,570
	基 金 繰 入 金	0	0	7,951	7,279	13,936	
	繰 越 金	17,765	30,084	22,065	23,385	11,375	
	歳 入 総 額	522,667	523,562	546,474	625,153	636,881	
	出	歳 単年度 支出	総 務 費	6,804	6,280	6,316	7,165
保 険 給 付 費			345,017	344,074	359,188	382,097	389,297
後期高齢者支援金			49,090	51,774	53,670	55,634	57,760
前期高齢者納付金			51	52	42	38	42
老人保健拠出金			3	2	2	2	2
介 護 納 付 金			19,770	21,630	21,447	19,820	19,010
共 同 事 業 拠 出 金			52,844	53,336	57,914	122,654	124,700
保 健 事 業 費			3,502	3,903	4,072	4,432	4,342
そ の 他			4,561	5,712	3,972	5,369	1,281
小 計			481,642	486,763	506,622	597,211	604,719
基 金 積 立 金		11,375	15,343	17,408	17,179	10,916	
前年度繰上充用金		0	0	0	0	0	
歳 出 総 額		493,017	502,106	524,030	614,390	615,634	
収 支	歳入歳出差引額	29,650	21,456	22,444	10,763	21,247	
	単年度収支差引額	23,260	6,715	9,836	▲ 2,722	6,852	

■国庫支出金の状況

(単位：千円、%)

年度	総額	歳入に占める割合	療養給付費等負担金	高額医療費共同事業負担金	特定健康診査等負担金	財政調整交付金		出産育児一時金	特別対策費、その他
						普通	特別		
24	1,323,552	16.58%	950,567	33,413	6,495	325,434	7,359	50	234
25	1,303,296	16.54%	937,783	35,982	6,830	310,498	11,947	0	256
26	1,487,164	18.59%	1,079,678	40,357	7,956	348,685	10,488	0	0
27	1,523,101	17.34%	1,066,488	44,920	7,831	400,150	3,712	0	0
28	1,506,923	17.80%	1,012,168	41,512	7,989	401,127	38,371	0	5,756

■県支出金の状況

(単位：千円、%)

年度	総額	歳入に占める割合	高額医療費共同事業負担金	特定健康診査等負担金	財政調整交付金	
					普通	特別
24	311,451	3.90%	33,413	6,495	177,277	94,266
25	310,672	3.94%	35,982	6,830	167,512	100,348
26	353,434	4.42%	40,357	7,956	182,254	122,867
27	338,680	3.86%	44,920	7,831	199,607	86,322
28	324,370	3.83%	41,512	7,989	189,110	85,759

■前期高齢者交付金の状況

(単位：千円、%)

年度	総額	歳入に占める割合	今年度概算額	前前年度精算額	前前年度調整金額	(参考) 今年度確定額
24	2,544,174	31.87%	2,422,307	121,448	419	2,210,100
25	2,483,528	31.51%	2,436,702	46,793	32	2,266,519
26	2,292,931	28.67%	2,505,299	212,207	162	2,406,010
27	2,349,982	26.76%	2,520,259	170,183	94	—
28	2,449,531	28.93%	2,548,884	99,290	63	—

■一般会計繰入金の状況

(単位:千円、%)

区 分	24	25	26	27	28
保険基盤安定繰入金	364,756	258,557	295,914	396,847	386,128
保険料軽減分	213,311	211,343	242,522	259,187	250,793
医療分	151,445	149,302	170,929	183,467	176,679
後期高齢者医療分	47,167	46,894	54,846	58,863	58,180
介護分	14,700	15,147	16,747	16,857	15,934
保険者支援分	47,516	47,214	53,392	137,660	135,335
医療分	33,966	33,777	38,215	97,577	95,391
介護分	2,913	2,926	3,245	8,625	8,375
後期高齢者医療分	10,637	10,511	11,932	31,458	31,569
職員給与費等繰入金	102,764	90,922	91,505	99,813	103,472
職員給与費等	81,605	69,762	70,764	79,490	82,838
事務費等	21,159	21,160	20,741	20,323	20,634
出産育児一時金	15,638	10,306	11,524	13,501	7,761
財政安定化支援事業	64,085	81,850	102,872	100,154	97,847
その他一般会計繰入金	85,208	63,957	60,227	32,000	30,299
負担軽減対策繰入金	35,585	33,153	29,479	30,996	29,267
その他繰入金	48,849	30,000	30,000	0	0
特定健診繰入金	775	804	748	1,004	1,032
合 計	528,522	505,597	562,042	642,315	625,507
歳入に占める割合	6.62%	6.41%	7.03%	7.31%	7.39%

■所得別世帯状況

(単位：%、世帯)

所得階層	27年3月末		28年3月末		29年3月末			
	世帯数	構成比	世帯数	構成比	世帯数	構成比	保険料の割合	滞納額の割合
0円	2,582	28.0	2,498	27.9	2,442	28.5	3.4	4.1
33万円以下	1,017	11.0	1,030	11.5	1,014	11.8	1.8	2.2
33万円超 100万円以下	1,862	20.2	1,909	21.3	1,830	21.3	13.2	12.0
100万円超 200万円以下	2,111	22.9	2,020	22.6	1,851	21.6	31.9	26.9
200万円超 300万円以下	826	9.0	752	8.4	708	8.2	21.1	25.3
300万円超 400万円以下	326	3.5	283	3.2	309	3.6	12.3	11.0
400万円超 500万円以下	123	1.3	104	1.2	113	1.3	6.3	8.9
500万円超 600万円以下	63	0.7	53	0.6	38	0.4	2.5	0.0
600万円超 700万円以下	36	0.4	26	0.3	29	0.3	1.9	0.1
700万円超 800万円以下	14	0.2	16	0.2	15	0.2	1.1	0.0
800万円超 900万円以下	17	0.2	12	0.1	15	0.2	1.1	0.0
900万円超 1,000万円以下	9	0.1	9	0.1	9	0.1	0.7	0.0
1,000万円超	33	0.4	31	0.3	28	0.3	1.9	1.7
未申告	209	2.3	208	2.3	182	2.2	0.8	7.9
合計	9,228	100.0	8,951	100.0	8,583	100.0	100.0	100.0

■所得別滞納世帯・短期証世帯・資格証世帯状況

(単位：%、世帯)

所得階層	滞納世帯	構成比	短期証世帯	構成比	資格証世帯	構成比
0円	199	13.8	87	22.3	33	19.8
33万円以下	102	7.1	47	12.0	16	9.5
33万円超 100万円以下	174	12.1	75	19.2	32	19.2
100万円超 200万円以下	185	12.9	74	18.9	25	15.0
200万円超 300万円以下	86	6.0	41	10.5	15	9.0
300万円超 400万円以下	29	2.0	16	4.1	4	2.4
400万円超 500万円以下	16	1.1	6	1.5	3	1.8
500万円超 600万円以下	2	0.1	0	0.0	0	0.0
600万円超 700万円以下	1	0.1	0	0.0	0	0.0
700万円超 800万円以下	0	0.0	0	0.0	0	0.0
800万円超 900万円以下	0	0.0	0	0.0	0	0.0
900万円超 1,000万円以下	0	0.0	0	0.0	0	0.0
1,000万円超	3	0.2	1	0.3	0	0.0
未申告	641	44.6	44	11.3	39	23.3
合計	1,438	100.0	391	100.0	167	100.0

■所得別差押件数

(単位：%、件数)

所得階層	件数	構成比
0円	12	8.3
1万円超 50万円以下	12	8.3
51万円超 100万円以下	21	14.5
101万円超 150万円以下	18	12.4
151万円超 200万円以下	16	11.0
201万円超 250万円以下	14	9.7
251万円超 300万円以下	4	2.8
301万円超	8	5.5
その他 (未申告・転出)	40	27.5
合計	145	100.0

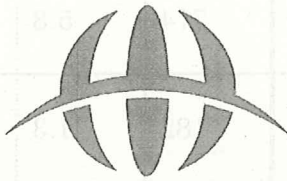
■所得内容別人数状況

(単位：%、人)

所得階層	27年3月末		28年3月末		29年3月末		
	被保険者数	構成比	被保険者数	構成比	被保険者数	構成比	保険料の割合
無所得	6,439	44.0	6,110	43.5	5,736	43.2	5.1
給与所得	2,811	19.2	2,709	19.3	2,513	18.9	21.4
年金所得	3,516	24.0	3,338	23.8	3,248	24.4	45.8
営業所得	863	5.9	835	5.9	819	6.2	19.9
農業所得	31	0.2	24	0.2	21	0.2	0.7
その他所得	754	5.2	824	5.9	774	5.8	6.2
未申告	223	1.5	208	1.4	182	1.3	0.9
合計	14,637	100.0	14,048	100.0	13,293	100.0	100.0

(単位:人)

平成27年度			平成28年度		平成29年度		種別
世帯数	人口	人口	人口	人口	人口		
1,119	4,189	4,189	4,189	4,189	4,189	世帯別	
8,418	27,118	27,118	27,118	27,118	27,118	個人別	
0.01	0.2	0.2	0.2	0.2	0.2	人口100人あたり	
0.0	0.0	0.0	0.0	0.0	0.0	人口100人あたり	
0.0	0.0	0.0	0.0	0.0	0.0	人口100人あたり	
0.0	0.0	0.0	0.0	0.0	0.0	人口100人あたり	
0.001	100.0	100.0	100.0	100.0	100.0	人口100人あたり	



山陽小野田市
SANYO ONODA CITY