

議案第84号

市役所本庁舎整備事業（建築主体工事・機械設備工事）請負契約の締結
について

下記のとおり、工事の請負契約を締結することについて、山陽小野田市議会の議決に付すべき契約及び財産の取得又は処分に関する条例（平成17年山陽小野田市条例第64号）第2条の規定により、議会の議決を求める。

令和元年10月28日提出

山陽小野田市長 藤田 剛 二

記

- | | |
|----------|--|
| 1 契約の目的 | 市役所本庁舎整備事業（建築主体工事・機械設備工事） |
| 2 工事場所 | 山陽小野田市日の出一丁目1番1号 地内 |
| 3 契約の方法 | 指名競争入札 |
| 4 請負契約金額 | 1,075,800,000円 |
| 5 契約の相手方 | 市役所本庁舎整備事業（建築主体工事・機械設備工事）
長沢建設・富士産業・進栄建設特定建設工事共同企業体
長沢建設株式会社
代表取締役社長 西村 創之介 |

工事概要

件名 市役所本庁舎整備事業（建築主体工事・機械設備工事）

場所 山陽小野田市日の出一丁目1番1号 地内

工期 契約締結日から令和3年3月31日まで（約17.1ヵ月）

概要 耐震改修工事

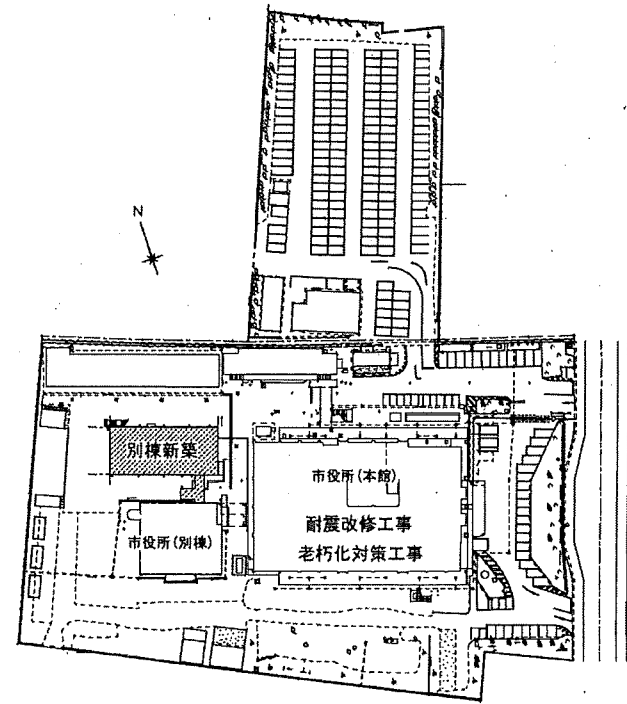
- ・SRCアウトフレーム新設（北側-22構面 南側-22構面）
- ・コンクリート袖壁新設（R1階…6構面、R2階…4構面）
- ・柱鋼板巻補強新設（1階-1箇所）
- ・受水槽撤去・新設
- ・北、南側屋外階段新設
- ・自転車置場撤去・新設
- ・プレハブ倉庫移設（基礎新設） 1棟
- ・ゴミステーション新設 2台

老朽化対策工事

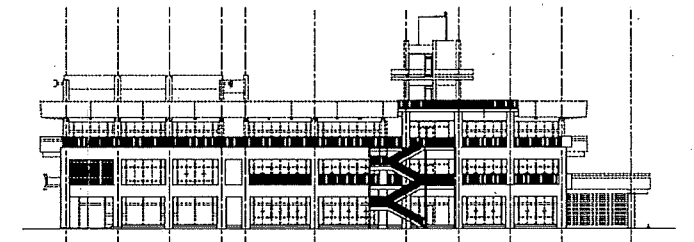
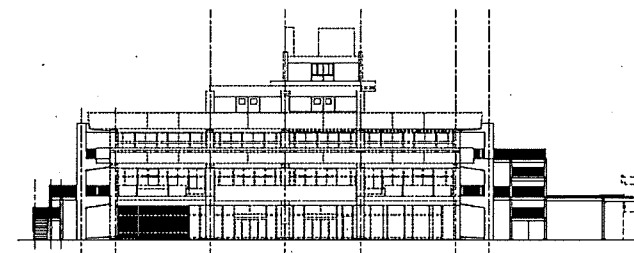
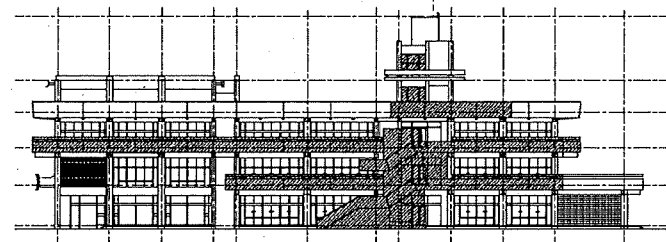
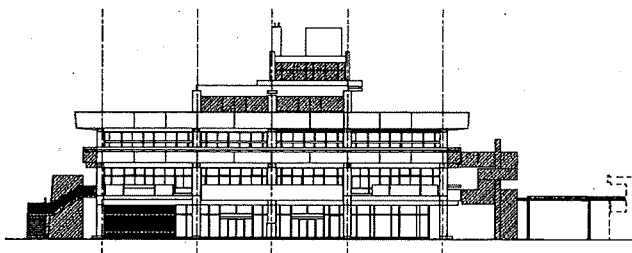
- ・防火区画整備工事
- ・議場上トップライト屋根耐火工事
- ・防煙区画改修工事
- ・各階便所全面改修工事（仮設便所）
- ・議場耐震天井改修工事・議場改修工事
- ・既設EV改修工事
- ・防水改修工事（2階屋上、議場屋上）
- ・屋上通路改修工事
- ・CB壁改修工事（議場機械室）
- ・北側通用口改修工事
- ・空調改修工事（議場）
- ・給排水設備改修工事（給水・排水・便所）

別棟新築工事・別館改修工事

	第2別館	EV・渡り廊下棟	既設別館
・棟名	第2別館	EV・渡り廊下棟	既設別館
・地業	地盤改良	地盤改良	既製杭
・構造	S造	S造	RC造
・階数	2階	3階	3階
・軒高	12.160m	11.820m	-m
・最高高さ	12.880m	12.880m	-m
・建築面積	404.33㎡	32.88㎡	-㎡
・延床面積	806.56㎡	88.43㎡	-㎡

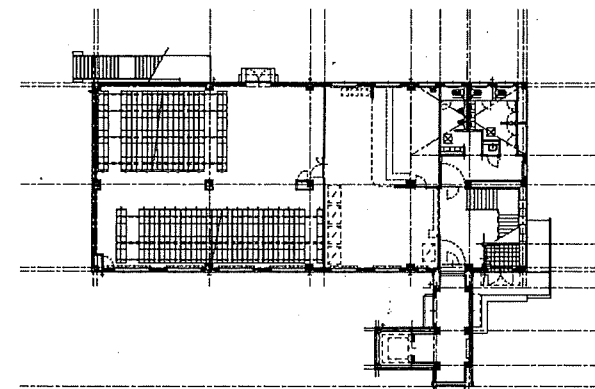


敷地配置図

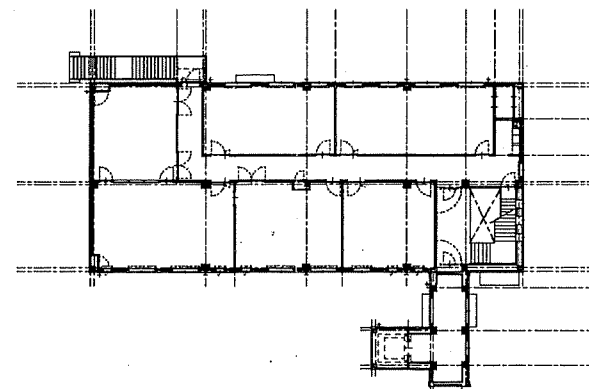


耐震改修前 立面図

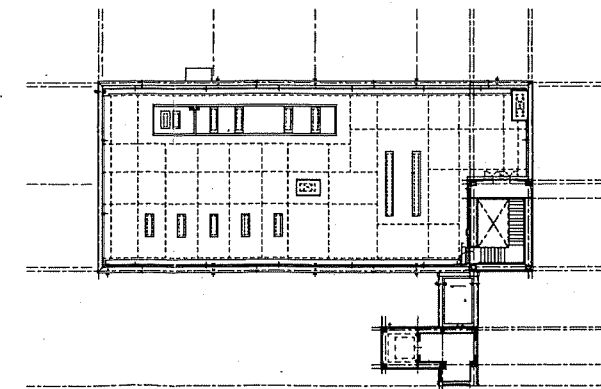
耐震改修後 立面図



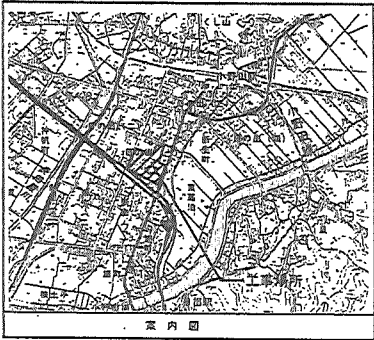
第2別館新築 1階平面図



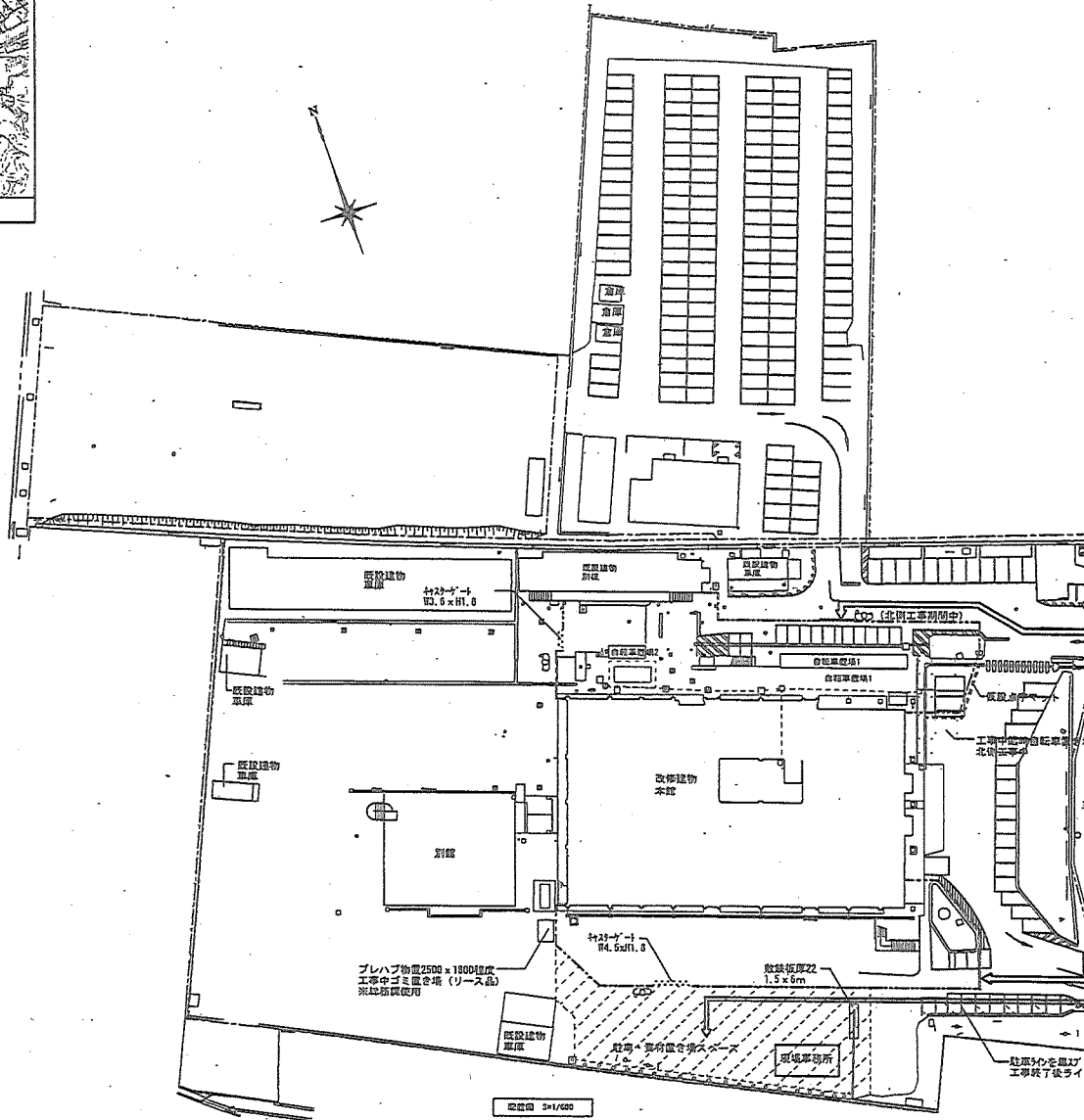
第2別館新築 2階平面図



第2別館新築 3階平面図



案内図



工事概要	
・SRCアウトラーム新設	(北側-22積画 南側-22積画)
・コンクリート検査新設	(R1層-6積画、R2層-4積画)
・柱鋼板巻輪軸新設	(1階-1箇所)
・受水槽撤去、新設	
・北、南側屋外階段新設	
・自転車庫増設・新設	
・プレハブ倉庫移設(基礎新設)	1棟
・ゴミステーション新設	2台
※北側工事後、南側工事を行なう。仮設も同様とする	
特記事項	
1	本仮設計画は、委ね程度のもを承し、作業内容・天候等により進捗状況・道路通行等・施設利用等に対し、請負人が責任を持って対応する事。
2	施工状況により仮囲いの盛り替えが生じた場合は、請負人が責任を持って対応する事。
3	解体・撤去により生じたガラ等の処分については仮置き場を設け、ガラ等を分別する事。 (朝じんの飛散防止処置を講ずる。)
4	解体材の搬出は騒音・朝じんの飛散防止に留意し、解体工事全般において施工計画書を作成し、監督員承認の上、進捗する事。
5	現地調査については、施工管理者と協議の上行う事。又、施設業務の支障なき範囲とする事。
6	危険材料等危険物については、十分に管理し、保管する事。
7	資材置場、工事車両進入路については、工事後後撤去均しを行い、請負人の責任において工事前の状態に戻す事。
8	本工事は、業務を行いつつ加工を行なうため、土日、祝日などの作業が中心となる。 特に内装、解体工事を行なうときは、施設管理者と協議し工事を進める事。
9	敷地内で、工事車両通行部分などに再生砕石を敷かないこと。

凡例	
---	仮囲い 成形鋼板 H=3.0(7ヶ月)
-----	キャストゲート W5.4×H1.0
CD	交通誘導員 780人
□	砂利敷き厚50(再生砕石不可) 敷設含む

※工事中仮設水中ポンプが見え込む

※交通誘導員は同時に免状する他工事に伴う交通誘導も兼務すること

山口県長門市仙崎4295番地の8 TEL 0837-26-1580
 一級建築士事務所 山口県知事登録 第1376号
 株式会社 藤田建築設計事務所

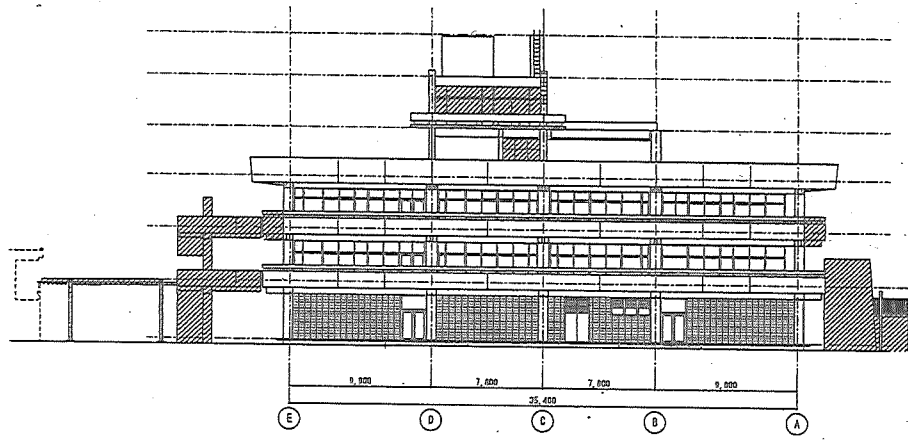
一級建築士登録 第50008号
 建築設備士登録 第0200-28911U号
 藤田 忠義

設計者	施主名	工事名

市役所本庁舎整備事業(建築主体工事・機械設備工事)

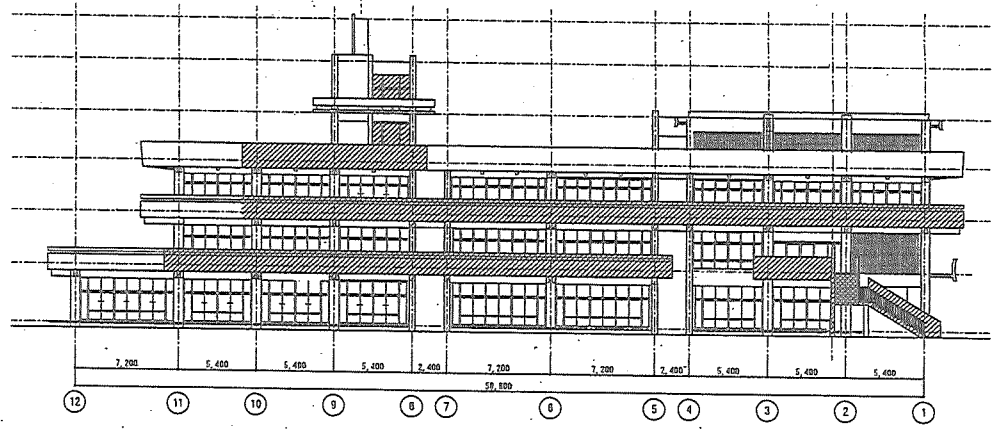
配置図(仮設図)		縮尺	図面番号
1:600	1:	A-08	
		平成31年 2月 日	08

3

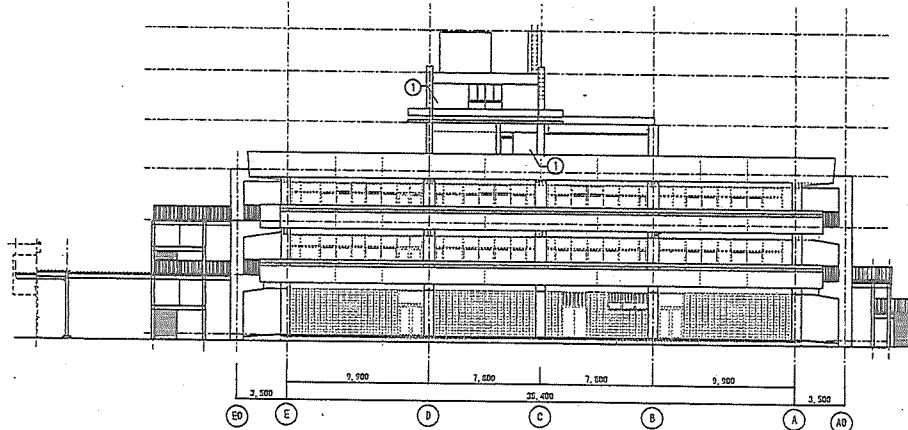


西立面图 S=1/250

凡例	
	撤去範囲を示す

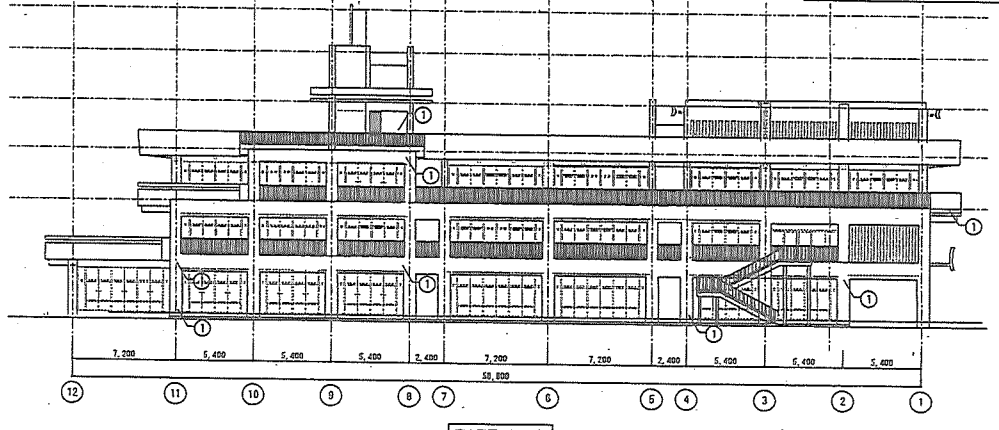


南立面图 S=1/250



西立面图 S=1/250

仕上リスト	
①	窓枠・打放し下地 透過性吸音防止材 射撃カー在上 (射撃用RC-SI工法同等)
②	
③	



南立面图 S=1/250

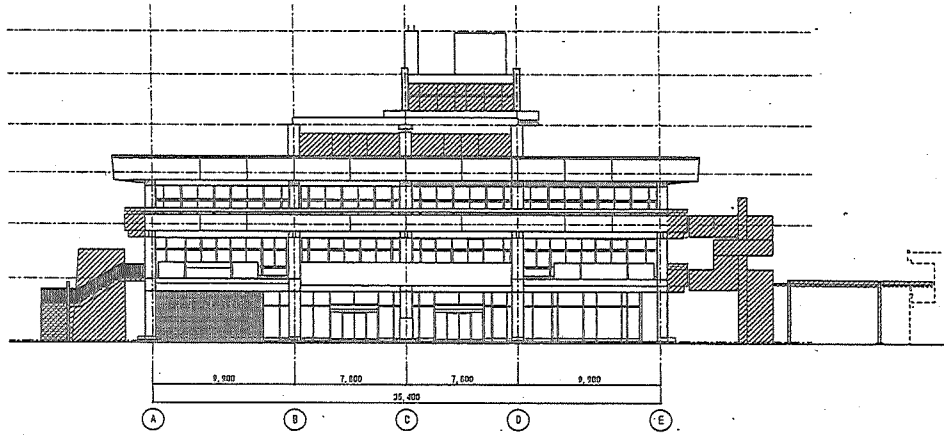
山口県長門市仙崎4285番地の9 TEL 0837-25-1500
 一級建築士事務所 山口県知事登録 第1378号
 株式会社 藤田建築設計事務所

一級建築士登録 第50008号
 建築設備士登録 第0200-2891LU号
 藤田 忠義

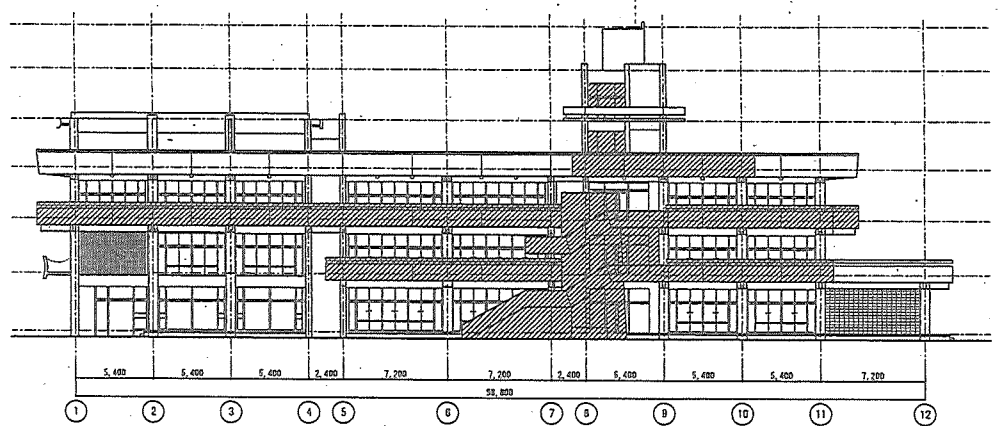
設計者	監理者	工事名
		市役所本庁舎整備事業(建築主体工事・機械設備工事)

市役所本庁舎整備事業(建築主体工事・機械設備工事)

縮尺	1:250	1:	図面番号	A-17
日付	平成21年 2月 日		頁数	17

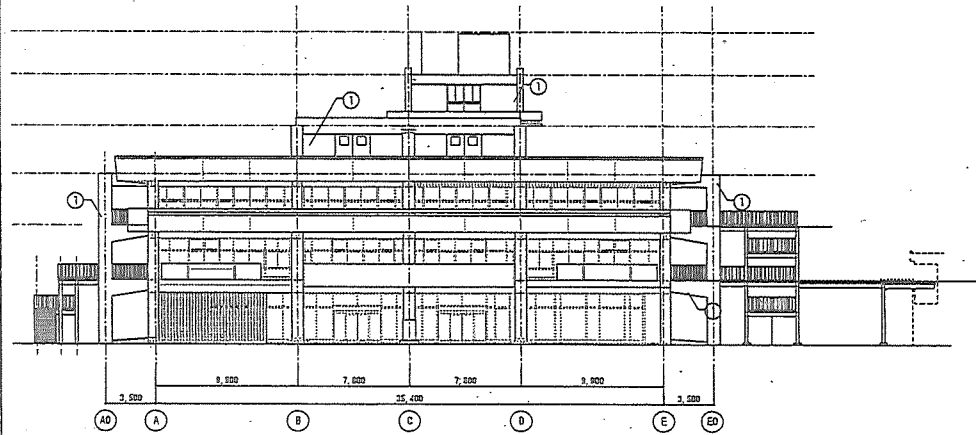


東立面図 S=1/250

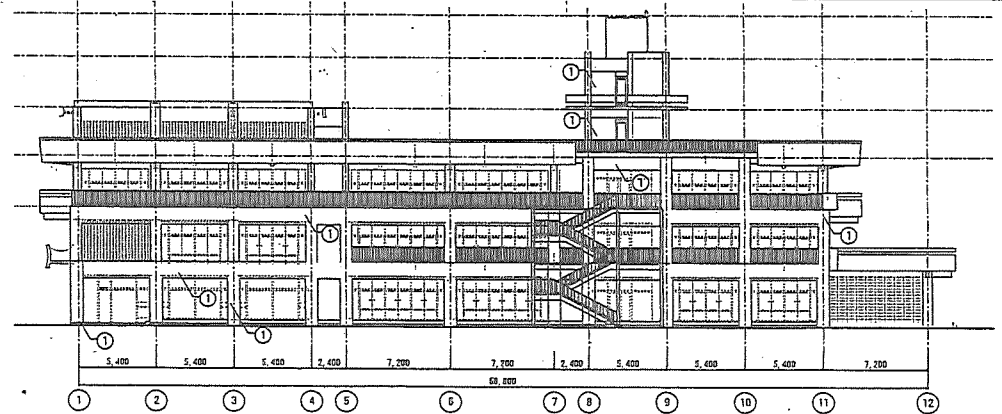


北立面図 S=1/250

凡例	
	除去範囲を示す



東立面図 S=1/250



北立面図 S=1/250

仕上リスト
① エグジー打放し下地 液状防水防止剤 ②-④-⑦-仕上 (⑤⑥⑧⑨-引工成同等)
②
③



山口県美門市仙崎429号地の0 TEL. 0837-25-1580
 一級建築士事務所 山口県知事登録 第1378号
 株式会社 藤田建築設計事務所

一級建築士登録 第50008号
 建築設備士登録 第0200-2891LU号
 藤田 忠 彦

設計者

監理者

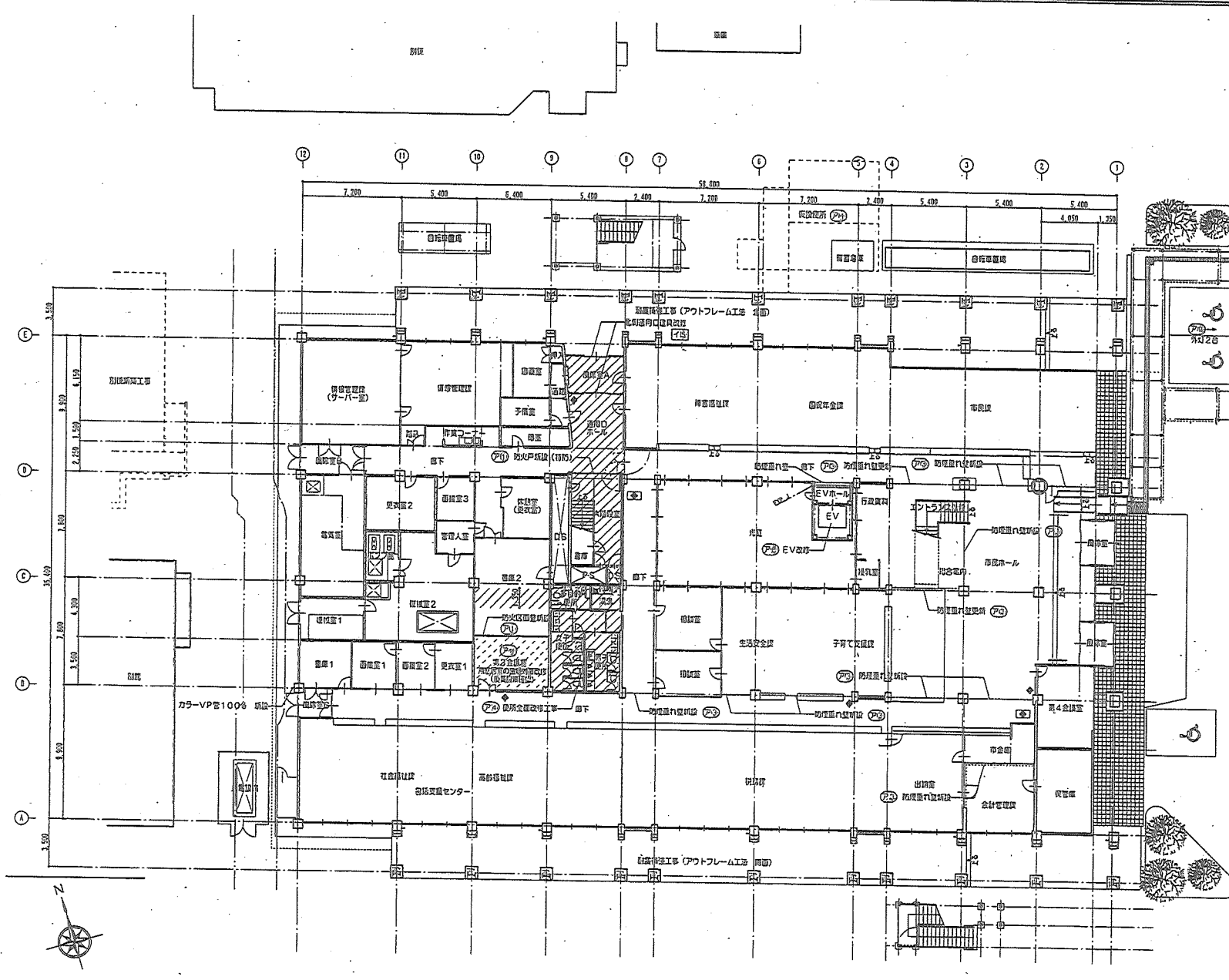
市役所本庁舎整備事業(建築主体工事・機械設備工事)

東・北立面図

縮尺 1:250
 平成21年 2月 日

A - 16

16



第3会議室・重畳2階 防火区画改修 仕様
 LGS下地 (H=4.010)
 GB-F<12.5>+<12.5>両面張り 壁紙張り (第3会議室)
 EP-G張り (重畳2階)
 第3会議室: H=2.500 重畳2階: H=4.010

第3会議室・重畳2階 防火区画改修 仕様
 LGS下地 (H=3.240)
 GB-F<12.5>+<12.5>両面張り 壁紙張り (第3会議室)
 EP-G張り (重畳2階)
 第3会議室: H=2.500 重畳2階: H=3.240

- A 別
- 改修工事範囲を示す。
 - 法外改修工事範囲を示す。
 - RC壁を示す。
 - CB壁を示す。
 - 床下隠蔽を示す。
 - LGS壁を示す。
 - ALC壁を示す。
 - 防火区画 (間隔) ラインを示す。
 - 防火区画 (間隔) ラインを示す。

第1期改修工事概要

番号	項目	箇所等
建築改修工事概要		
P21	・防火区画改修工事	図示
P22	・頂上トランプライト取付防火工事	図示
P23	・防火区画改修工事	図示
P24	・各階便所全面改修工事 (取壊取替)	図示
P25	・厨房天井天井改修工事 (加床改修工事)	図示
P26	・階段EV改修工事	図示
P27	・居室窓の既存手摺取替工事	図示
P28	・防水改修工事 (2階床下、頂上)	図示
P29	・床下隠蔽改修工事	図示
P30	・CB壁改修工事 (取壊取替)	図示
P31	・北側開口改修工事	図示
設備改修工事概要		
P32	・外灯改修工事 (ボールライトLED) 撤去・新設	2ヶ所
P33	・空調改修工事 (取替)	図示
P34	・照明器具改修工事 (取替)	図示
P35	・給排水設備改修工事 (給水・排水・給湯)	図示等 ※給湯機付

第2期改修工事概要

番号	項目	箇所等
建築改修工事概要		
P36	・防水改修工事 (屋上、バルコニー、庭等)	図示
P37	・外装改修工事	外装及びバルコニー 取替全て
P38	・各階廊下改修工事	図示
P39	・OAフロア化工事	図示
P40	・北側ドア改修工事	図示
P41	・サイン改修工事	図示
P42	・バリアフリー改修工事	エントランス 取替全て
P43	・外付バルコニー取替工事	2階南側取替
P44	・カーテンボックス改修工事	図示
P45	・防火扉改修工事	1ヶ所
P46	・別館カウチン取替工事	バニル付 ローカウチン取替
P47	・金庫取替改修工事	図示
P48	・多目的便所改修工事	図示
P49	・CB壁改修工事 (内部)	図示
設備改修工事概要		
P50	・空調全面改修工事	空調機庫13ヶ所
P51	・コンセント改修工事	OAフロア化 取替30ヶ所
P52	・照明器具改修工事 (LEDと仕様が対応適合改修)	全館
P53	・動力・給電設備改修工事	動力配線3ヶ所 取替1ヶ所
P54	・給排水設備改修工事 (取替・給湯)	給湯・ポンプ等 取替取替

北 北 北 北 北

山崎小野田建設事務所 建築設計事務所

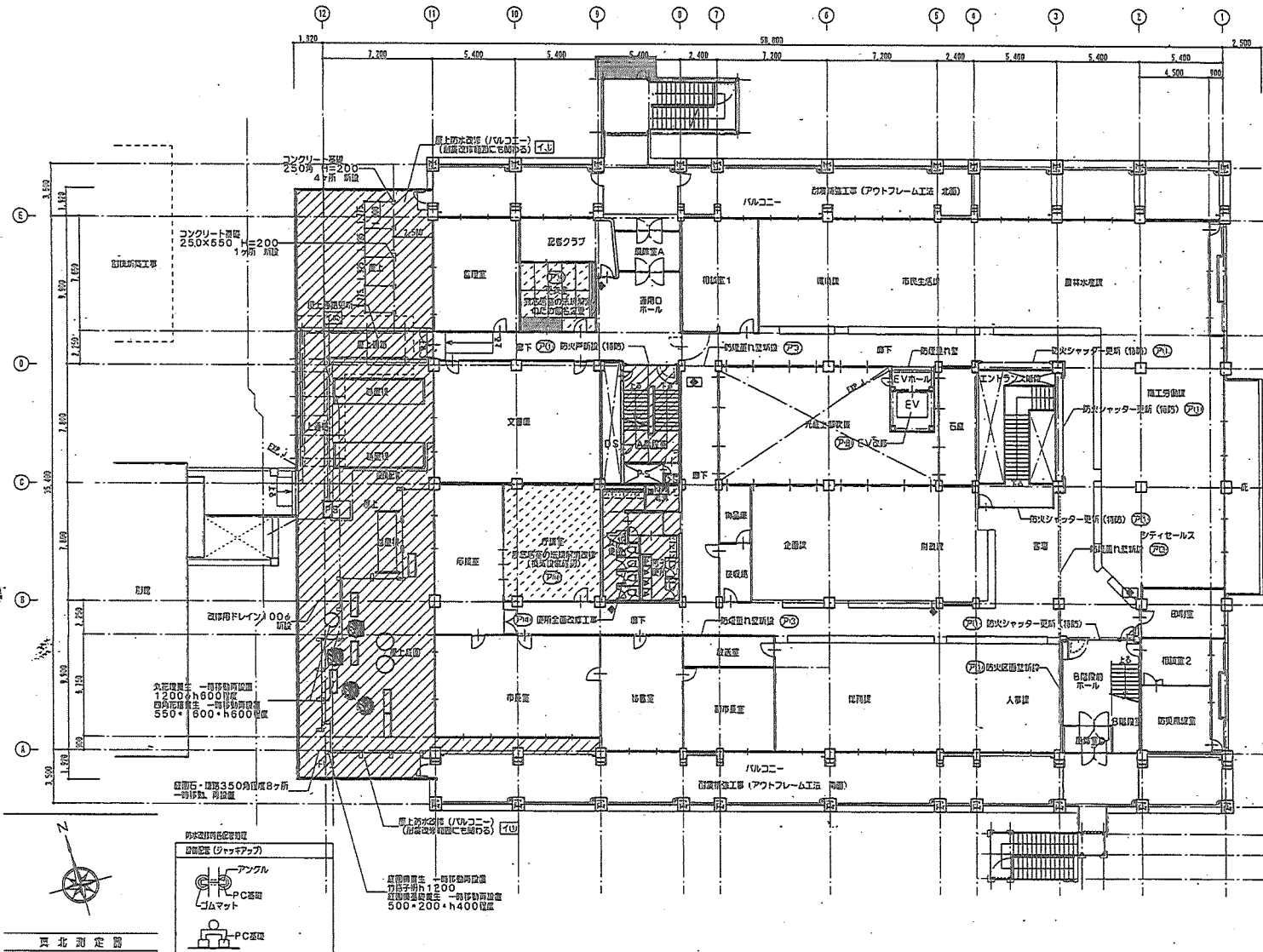
A-10527

建設研究 建築設計事務所

1000年1月17日 11:00

改修 (1期工事) 1階平面図

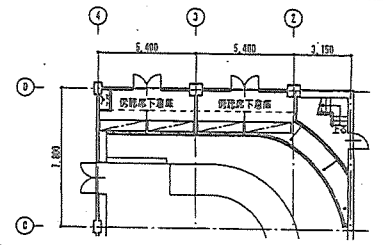
SCALE 1/200 A1-1 23



凡 例	
	改修工事取組を示す。
	当該対象改修工事取組を示す。
	RC梁を示す。
	CB梁を示す。
	木下地盤を示す。
	LGS梁を示す。
	ALC梁を示す。
	耐火区画(面)ラインを示す。
	耐火区画(壁)ラインを示す。

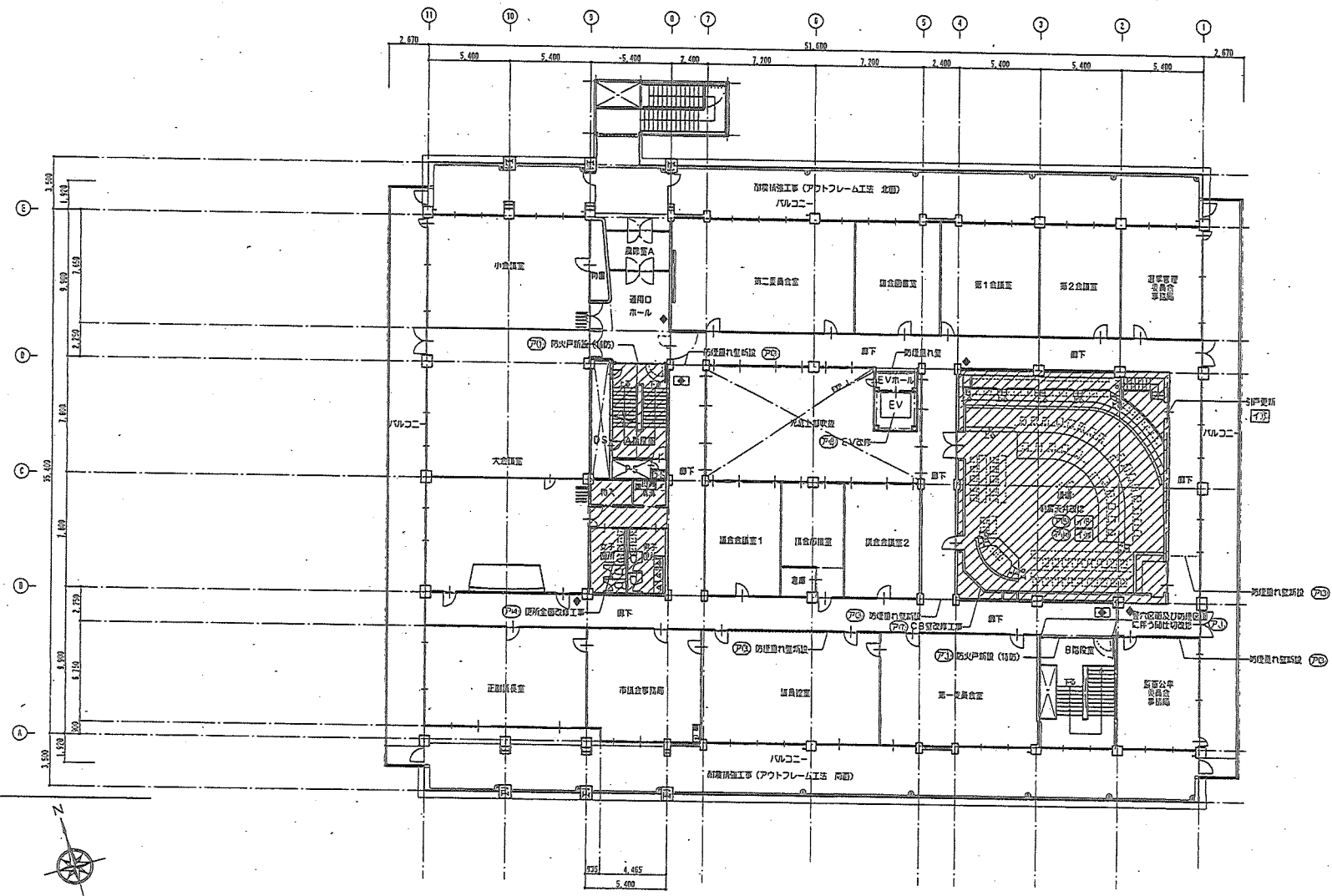
第1期改修工事概要		
目 号	項 目	箇所等
図書改修工事概要		
(P1)	・耐火区画改修工事	図書室
(P2)	・天井上トップライト屋根耐火工事	図書室
(P3)	・防煙区画改修工事	図書室
(P4)	・各階図書室全面改修工事(仮設天井)	図書室
(P5)(P6)	・図書用天井天井改修工事・換気改修工事	図書室
(P7)	・階段EV改修工事	図書室
(P8)	・図書室の既存不適切改修工事	図書室
(P9)	・防水改修工事(2階屋上、図書室上)	図書室
(P10)	・屋上屋根改修工事	図書室
(P11)	・CB梁改修工事(図書改修室)	図書室
(P12)	・北側通廊口改修工事	図書室
読書改修工事概要		
(P13)	・外灯改修工事(ボールライトLED)追加・点検	2ヶ所
(P14)	・空調改修工事(換気)	図書室
(P15)	・照明器具改修工事(換気)	図書室
(P16)	・給排水設備改修工事(給水・排水・便所)	図書室

第2期改修工事概要		
目 号	項 目	箇所等
図書改修工事概要		
(P17)	・防水改修工事(屋上、バルコニー、庇等)	図書室
(P18)	・外装改修工事	外装(南1階バルコニー)
(P19)	・各図書室天井改修工事	図書室
(P20)	・OAフロア化工事	図書室
(P21)	・北西ドア改修工事	図書室
(P22)	・サイン改修工事	図書室
(P23)	・バルコニー改修工事	バルコニー
(P24)	・外付ルバー設置工事	2階中庭(図書室)
(P25)	・カーテンボックス取り付け改修工事	1ヶ所
(P26)	・耐火設備改修工事	1ヶ所
(P27)	・創設カウンター受取工事	1階図書室(ローカウチ)設置
(P28)	・金属板設置改修工事	図書室
(P29)	・多目的読書所改修工事	図書室
(P30)	・CB梁改修工事(内廊)	図書室
読書改修工事概要		
(P31)	・空調全面改修工事	空調機室13ヶ所
(P32)(P33)	・コンソर्ट改修工事	OAフロア化 図書30ヶ所
(P34)	・照明器具改修工事(LEDと仕様有利器具設置)	図書室
(P35)	・動力・設備設備改修工事	動力設備3ヶ所 設備設備1ヶ所
(P36)	・給排水設備改修工事(消火・給水)	図書・バルコニー 給水機室等



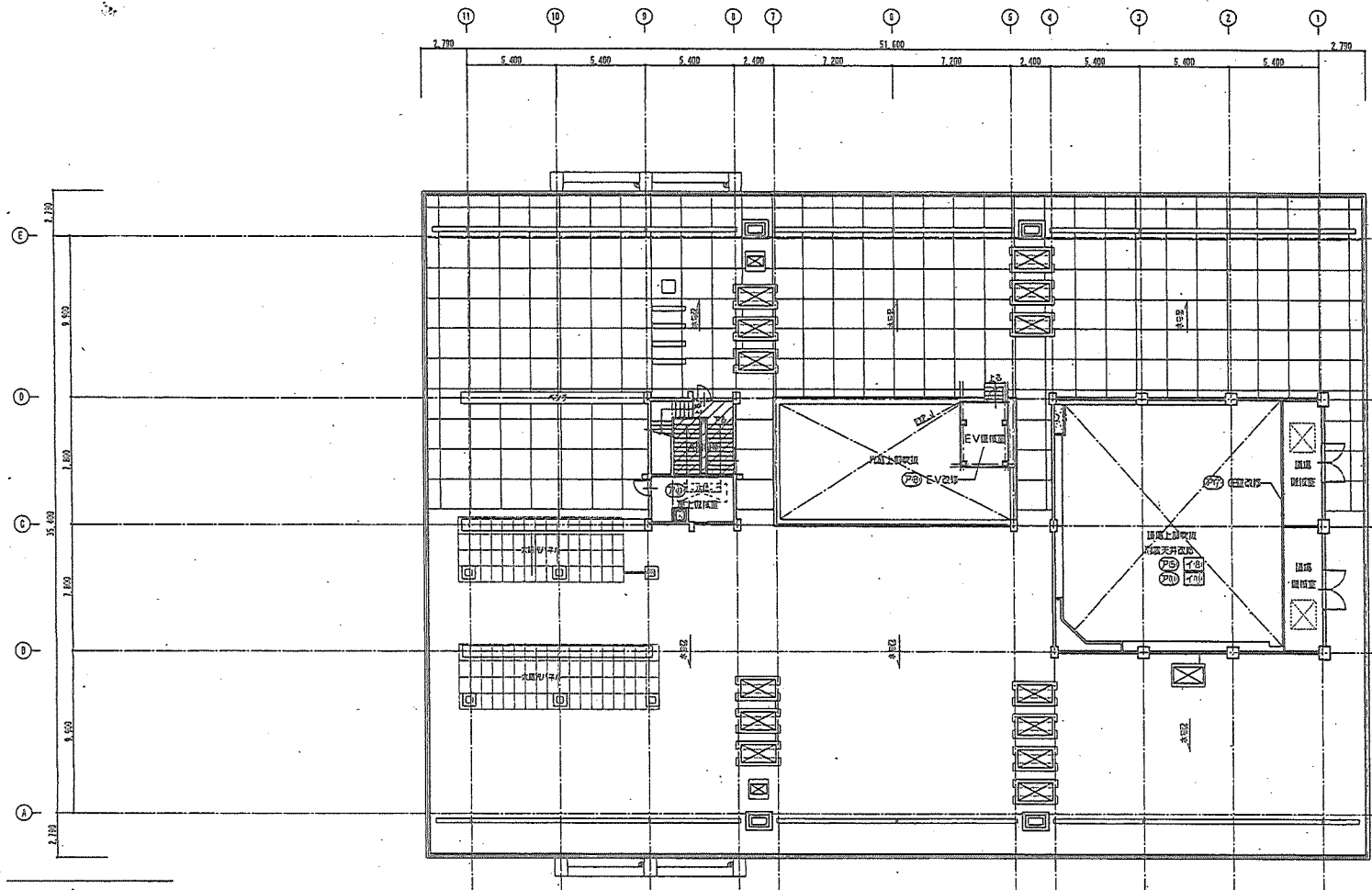
- R 例**
- 改修工事範囲を示す。
 - 柱間桁改修工事範囲を示す。
 - RC壁を示す。
 - CB壁を示す。
 - 木下地盤を示す。
 - LGS壁を示す。
 - ALC壁を示す。
 - 防火区画(扉開)ラインを示す。
 - 防火区画(扉閉)ラインを示す。

第1期改修工事概要		
番号	項目	場所等
改修工事概要		
(P1)	防火区画改修工事	図示
(P2)	階面上トップライト施設防火工事	図示
(P3)	防火区画改修工事	図示
(P4)	各階便所全面改修工事 (仮設便所)	図示
(P4)(I)	階段雨漏れ天井改修工事	図示
(P5)	階段EV改修工事	図示
(P6)	階段室の扉等不燃遮り改修工事	図示
(I1)	防水改修工事 (2階床、1階床)	図示
(I2)	屋上透気改修工事	図示
(P7)	C8壁改修工事 (直階段付近)	図示
(I3)	北側通風口改修工事	図示
設備改修工事概要		
(P8)	外灯改修工事 (ボールライトLED) 撤去・新設	2台
(I4)	空調改修工事 (原機)	図示
(P9)	照明器具改修工事 (原機)	図示
(P10)	給排水設備改修工事 (給水・排水・便所)	図示等
第2期改修工事概要		
改修工事概要		
(I1)	防水改修工事 (屋上、バルコニー、低等)	図示
(I2)	外装改修工事	外装及びバルコニー
(I3)	各階階段改修工事	図示
(I4)	OAFロープ改修工事	図示
(I5)	北側ドア改修工事	図示
(I6)	サイン改修工事	図示
(I7)	パブリック改修工事	エントランス
(I8)	外装パネル・バルコニー改修工事	2階階段周辺部
(I9)	カーテンボックス取り付け改修工事	図示
(I10)	防火扉改修工事	1ヶ所
(I11)	防犯カメラ・監視工事	パネリング
(I12)	会議室設備改修工事	ローカウチ改修
(I13)	多目的便所新設工事	図示
(P11)	C8壁改修工事 (内部)	図示
設備改修工事概要		
(I14)	空調全面改修工事	空調機部1ヶ所
(P12)	コンセント改修工事	OAFロープ
(P13)	照明器具改修工事 (LEDと比較有利な適合改修)	図示
(P14)	動力・蓄電池機改修工事	動力設備等
(P15)	現機水設備改修工事 (防火・給水)	図示、ポンプ等



真北測定図

8



凡例

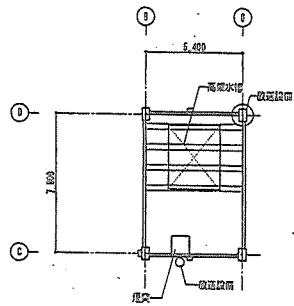
	改修工事範囲を示す。
	延焼対策改修工事範囲を示す。
	RC壁を示す。
	CB壁を示す。
	木下地盤を示す。
	LGS壁を示す。
	ALC壁を示す。
	防火区画(面材)ラインを示す。
	防火区画(扉)ラインを示す。

第1期改修工事概要

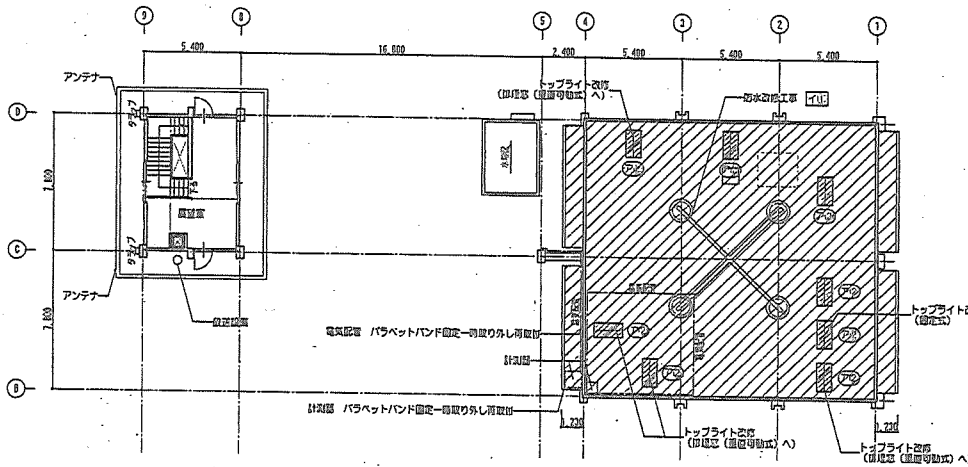
区号	項目	場所等
建築改修工事概要		
P10	・防火区画改修工事	図示
P11	・フロアトップライト復旧改修工事	図示
P12	・防煙区画改修工事	図示
P13	・各階便所全面改修工事(仮設便所)	図示
P14	・通風防臭天井改修工事	図示
P15	・階段改修工事	図示
P16	・階段EV改修工事	図示
P17	・風気改善の既存不適格改修工事	図示
P18	・防水改修工事(2階屋上・面材屋上)	図示
P19	・屋上通路改修工事	図示
P20	・CB壁改修工事(通風阻害部)	図示
P21	・北東開口改修工事	図示
設備改修工事概要		
P22	・外灯改修工事(ボールライトLED)廃止・新設	2台
P23	・空調改修工事(増設)	図示
P24	・照明器具改修工事(増設)	図示
P25	・給排水設備改修工事(給水・排水・既設)	水廻り設備等
第2期改修工事概要		
建築改修工事概要		
P26	・防水改修工事(屋上・バルコニー・庭等)	図示
P27	・外壁改修工事	外壁及びバルコニー計画にて
P28	・各部階廊下改修工事	図示
P29	・OAフロア化工事	図示
P30	・北西ドア改修工事	図示
P31	・サイン改修工事	図示
P32	・バリアフリー改修工事	エントランス階段等
P33	・外付けルーバー設置工事	2棟(面材屋上)
P34	・カーテンボックス取り付け改修工事	図示
P35	・耐火扉設置工事	1ヶ所
P36	・防犯カメラ更新工事	1ヶ所(面材屋上)
P37	・全館空調改修工事	ローカライズ設備
P38	・多目的更新改修工事	図示
P39	・CB壁改修工事(増設)	図示
設備改修工事概要		
P40	・空調全面改修工事	空調機13ヶ所
P41	・コンセント改修工事	OAフロア化 増設30ヶ所
P42	・照明器具改修工事(LEDと比較可能な場合に限る)	全館
P43	・動力・弱電設備改修工事	電力設備3ヶ所 弱電設備1ヶ所
P44	・給排水設備改修工事(給水・排水)	既設ポンプ室 排水設備等



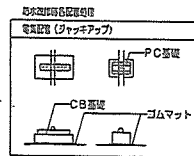
西北測方位



PH階平面図



R2階平面図

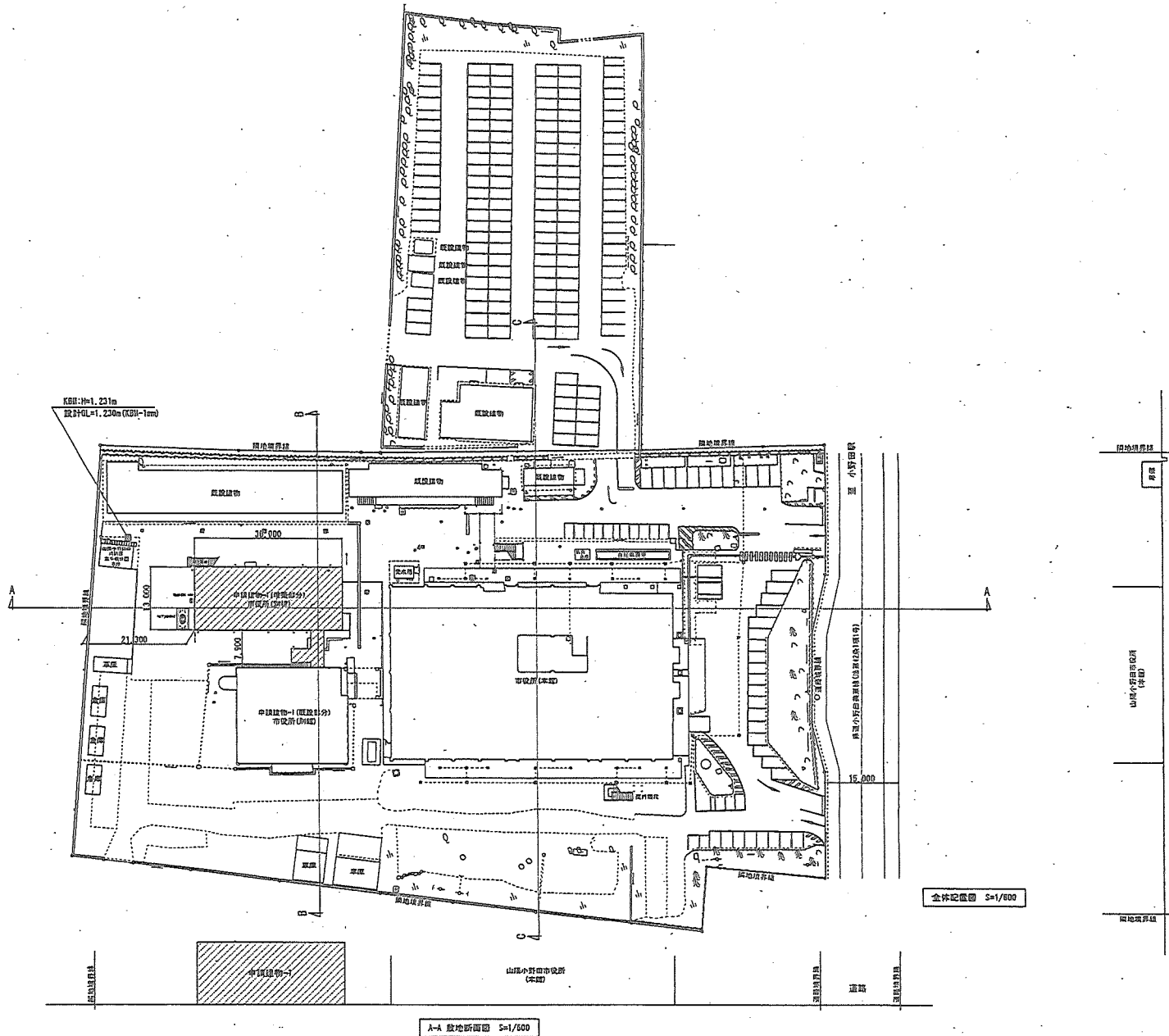


凡例	
	改修工事範囲を示す。
	注消対象改修工事範囲を示す。
	RC壁を示す。
	CB壁を示す。
	地下埋設を示す。
	LGS壁を示す。
	ALC壁を示す。
	防火区画 (面積) ラインを示す。
	防火区画 (高さ) ラインを示す。

第1期改修工事概要		
区号	項目	場所等
建築改修工事概要		
P21	・防火区画整理工事	000
P22	・階上トップライト屋根改修工事	000
P23	・防煙区画改修工事	000
P24	・各階便所全面改修工事 (仮設使用)	000
P25	・植床防露天井改修工事	000
P26	・取壊EVC改修工事	000
P27	・異音設置の取付不適切箇所工事	000
I11	・防水改修工事 (2階屋上、植床屋上)	000
I12	・屋上通路改修工事	000
P28	・CS改修工事 (植床植栽室)	000
I13	・北側通路改修工事	000
設備改修工事概要		
P29	・外灯改修工事 (ボールライトLED) 撤去・新設	2ヶ所
I14	・空調改修工事 (取壊)	000
P30	・照明器具改修工事 (取壊)	000
P31	・給排水設備改修工事 (給水・排水・便所)	000
第2期改修工事概要		
区号	項目	場所等
建築改修工事概要		
I15	・防水改修工事 (屋上、バルコニー、庭等)	000
I16	・外装改修工事	外装部/バルコニー 計3箇所
I17	・各階廊下改修工事	000
I18	・OAフロア改修工事	000
I19	・北側ドア改修工事	000
I20	・サイン改修工事	000
I21	・バリアフリー改修工事	エントランス 計2箇所
I22	・外付けルーバー設置工事	2階南側廊下部
I23	・カーテンボックス取り付け改修工事	000
I24	・防火扉設置工事	1ヶ所
I25	・防犯カメラ設置工事	1ヶ所 ローカウンター設置
I26	・会客室設置改修工事	000
I27	・多目的場所増設工事	000
P32	・CS改修工事 (内部)	000
設備改修工事概要		
I28	・空調全面改修工事	空調設備13ヶ所
P33	・コンセント改修工事	OAフロア化 計33ヶ所
P34	・照明器具改修工事 (LEDと仕様種別変更改修)	全室
P35	・動力・給電設備改修工事	電力設備3ヶ所 000
P36	・給排水設備改修工事 (消火・給水)	000 000



真北測定図



007/1-5 田原町駅前中-5

0-0 敷地断面図 S=1/600

A-A 敷地断面図 S=1/600


全体配置図 S=1/600

	山口県美門市仙崎4295番地の6 TEL 0837-26-1560 一級建築士事務所 山口県知事登録 第1379号 株式会社 藤田建築設計事務所	一級建築士登録 第50008号 建築設備士登録 第0200-28911U号 藤田 忠 義	設計者 一級建築士 野田 亮 男 田中 雄 介	監理・監造 一級建築士 野田 亮 男 田中 雄 介	工 事 名 市役所本庁舎整備事業(建築主体工事・機械設備工事)	図 名 全体配置図	縮尺 1:600 1:400 平成31年 3月 日	図 番 号 A - 09 229
	山口県美門市仙崎4295番地の6 TEL 0837-26-1560 一級建築士事務所 山口県知事登録 第1379号 株式会社 藤田建築設計事務所							

外部仕上表						特記事項	
種	720444型鋼筋コンクリート工法 (A1-E工法) 新設用 活荷重 720444型鋼筋コンクリート工法 (A1-E工法) 新設用 25mm φMM-100型鋼筋 3.0g/m ²	機	≧720×100, 75	規格: VP100(0.7), VP75(0.7), VP65(0.7), VP40(0.7)以内 積層: 積層650 積層: 270444型鋼筋 φ1200以内			・外気に面するRC壁・床及びALC壁は、特記なき場合鋼管サッシφ1200以内とする。 ・特記なき場合、コラー→壁面を外装は20mm、内装は10mmの地し打ちを行う。 ・特記なき場合、コラー→打放し面は指板を行う。 ・特記なき場合、石膏ボードは不燃材を使用し、水出し部の下地はケレン石膏ボードとする。 ・ビニルシートは全て自己粘着とし、接着仕様とする。 ・FS、EPS、OS、乾式二重床 (0.67等) のコラー→面には防音断熱工法とする。 ・防火区画に埋め込まれる消火器φ70等の扉面は、質量と同様の耐火性能を保持できるようにする。 ・防火区画に使用する扉・壁・防火設備等は、仕様が確認できる認定書等を監督員へ提出し承諾を受ける。 ・防火区画 (閉仕切壁) は、FP600P-0174 (09-F12.5+12.5 (両面貼))、FP600P-0007 (09-F21+21 (片面貼))、FP600P-0049 (09-F21+21 (片面貼・目地→ケレン)) の同等認定工法を使用する。
外装	ALC→ALC125 (内装→ALC125) 内装: 石膏ボード→ALC125 ALC125→ALC125に接するコラー→面は指板を使用すること。	はと小皿設備基礎	天吊: コラー→金ゴ→下地	基礎防水0-2)			
内装	コラー→打放し下地 (閉用) 厚層塗料 積層厚: 20×10 (09-D)	ポーチ	床: 0.9下地	積層厚100mm厚 (閉用)			
庇	721型遮光板 (0.900/0.500) ≧720×100等品以上	スロープ	床: 0.9下地	積層厚100mm厚 (閉用) 270444型			
パラペット	721型遮光板 φ125 12.0 捨て木 (断熱材 φ120厚)	土間	床: コラー→金ゴ→下地	水性熱硬化型厚塗り材 (閉用)			
内部仕上表							

種・階	室名	防火指定	床	高さ	巾	壁	天井	外部断熱	天井	高さ	天井高	廻り鏡 (例: 鏡)	化学物質の濃度測定	備考	
別棟本体 1階 1FL-Q1-030	風除室	準不燃	積層厚300mm厚 (閉用) 0.9下地	1FL±0 (1FL-50)	≧270×巾 (0.9) H=60	09-S t12.5+75mm複合板0.0 (両面し貼) LGS下地			750mm×750mm LGS下地		2,300	○ (750mm)		室内案内板	
	エントランス 通高	準不燃	ビニルシート コラー→金ゴ→下地	1FL±0 (1FL-10)	長尺ビニルシート H=60	09-R t12.5+12.5 LGS下地			EP-0壁 DR t12.0 (09-R t9.5捨埋) LGS下地		3,000	○		ビニルシート	
	職員食堂 休憩スペース	居室	準不燃	ビニルシート コラー→金ゴ→下地	1FL±0 (1FL-10)	長尺ビニルシート H=60	09-R t12.5+12.5 LGS下地			EP-0壁 DR t12.0 (09-R t9.5捨埋) LGS下地		3,000	○	1	ビニルシート
	文書庫	準不燃	ビニルシート 0.9下地	1FL±0 (1FL-40)	長尺ビニルシート H=60	09-R t12.5+12.5 LGS下地			EP-0壁 09-D t9.5 LGS下地		3,000	○		移動式書架 (積込→) 消火器φ70	
	男子便所		ビニルシート コラー→金ゴ→下地	1FL±0 (1FL-10)	長尺ビニルシート H=60	09-S t12.5 + 09-S t12.5 LGS下地			EP-0壁 FK t5 (両面し) LGS下地		2,600	○		各社共有 410→入化粧鏡	
	女子便所		ビニルシート コラー→金ゴ→下地	1FL±0 (1FL-10)	長尺ビニルシート H=60	09-S t12.5 + 09-S t12.5 LGS下地			EP-0壁 FK t5 (両面し) LGS下地		2,600	○		410→入化粧鏡	
	S K	不燃	ビニルシート コラー→金ゴ→下地	1FL±0 (1FL-10)	長尺ビニルシート H=60	09-S t12.5 + 09-S t12.5 LGS下地			EP-0壁 FK t5 (両面し) LGS下地		2,600	○			
	送り廊下		ビニルシート コラー→金ゴ→下地	1FL±0 (1FL-10)	長尺ビニルシート H=60	09-R t12.5+12.5 LGS下地			EP-0壁 DR t12.0 (09-R t9.5捨埋) LGS下地		2,600	○		EXP. 400→	
別棟本体 2階 2FL-Q1-4, 470	ホール	準不燃	ビニルシート コラー→金ゴ→下地	2FL±0 (2FL-10)	長尺ビニルシート H=60	09-F t12.5+12.5 LGS下地			EP-0壁 DR t12.0 (09-R t9.5捨埋) LGS下地		2,600	○		手摺φ1,100 消火器φ70	
	廊下	準不燃	ビニルシート コラー→金ゴ→下地	2FL±0 (2FL-10)	長尺ビニルシート H=60	09-R t12.5+12.5 LGS下地			EP-0壁 DR t12.0 (09-R t9.5捨埋) LGS下地		2,600	○			
	通高室	不燃	ビニルシート コラー→金ゴ→下地	2FL±0 (2FL-10)	長尺ビニルシート H=60	09-S t12.5 + 09-S t12.5 09-S t12.5 + 09-S t12.5 + 化粧用0.9mm厚板0.0 LGS下地			EP-0壁 FK t5 (両面し) LGS下地		2,600	○		真し合、300mm厚戸根	
	会議室1	居室	準不燃	ビニルシート コラー→金ゴ→下地	2FL±0 (2FL-10)	長尺ビニルシート H=60	09-R t12.5+12.5 LGS下地			EP-0壁 DR t12.0 (09-R t9.5捨埋) LGS下地		2,600	○		
	会議室2	居室	準不燃	ビニルシート コラー→金ゴ→下地	2FL±0 (2FL-10)	長尺ビニルシート H=60	09-R t12.5+12.5 LGS下地			EP-0壁 DR t12.0 (09-R t9.5捨埋) LGS下地		2,600	○	1	
	倉庫	不燃	ビニルシート コラー→金ゴ→下地	2FL±0 (2FL-10)	長尺ビニルシート H=60	09-R t12.5+12.5 LGS下地			EP-0壁 09-D t9.5 LGS下地		2,600	○			


階号	室名	規格番号	防火材料認定番号	名称	防火材料認定番号	階号	名称	階号	名称	階号	名称	※化学物質の濃度測定値にある数字は、各室の測定箇所数を示す。			
08-R	石こうボード	t=9.5	J19 A6901	不燃 QM-982B	NM-2671	C	コンクリート下地	SOP	合成樹脂固相ペイント塗り	複層塗料E	複層塗料E	複層塗料E	使用する建築材料等は、設計図書に規定する所要の品質及び性能を有するものとする		
08-R	石こうボード	t=12.5, 15	J19 A6901	不燃 NM-8819	NM-9579	M	モルタル下地	CL	クリアラッカー塗り	外装塗料E	外装塗料E	外装塗料E	ホルムアルデヒドの放散量 規制対象外		
08-F	石こうボード	t=12.5, 15, 21	J19 A6901	不燃 NM-8615	NM-9606	LGS	鋼板下地	DP	耐水性塗料塗り	内装塗料E	内装塗料E	内装塗料E	1. JIS及びJASのF☆☆☆☆規格品		
08-F	不燃石膏ボード	t=9.5	J19 A6901	不燃 NM-0441	NM-9585	木	木根柱下地	EP-G	つや消光合成樹脂エポキシ樹脂塗り	内装塗料E	内装塗料E	内装塗料E	2. 建築基準法施行令第20条の5による物質使用禁止又は国土交通大臣認定品		
08-D	化粧石膏ボード	t=9.5	J19 A6901	不燃 QM-0824	OS	床	床	EP	合成樹脂エポキシ樹脂塗り	防音塗料	防音塗料	防音塗料	3. 下記表示のあるJAS規格品		
08-S	シラン石膏ボード	t=12.5	J19 A6901	不燃 NM-8538	OS	床	床	EP	合成樹脂エポキシ樹脂塗り	防音塗料	防音塗料	防音塗料	a. 非ホルムアルデヒド系接着剤不使用		
DR	ロックウール断熱材	t=10, 12	J19 A6301	不燃 NM-8899	OS	床	床	UC	ウレタン樹脂ウレタン塗り				b. 接着剤等不使用		
FK	無石粉付エポキシ樹脂 (0.8FK)	t=6.0	J19 A5430	不燃 NM-8578	WP	床	床	OS	オイルステイン塗り				c. 非ホルムアルデヒド系接着剤及びホルムアルデヒドを放散しない材料・塗料等使用		

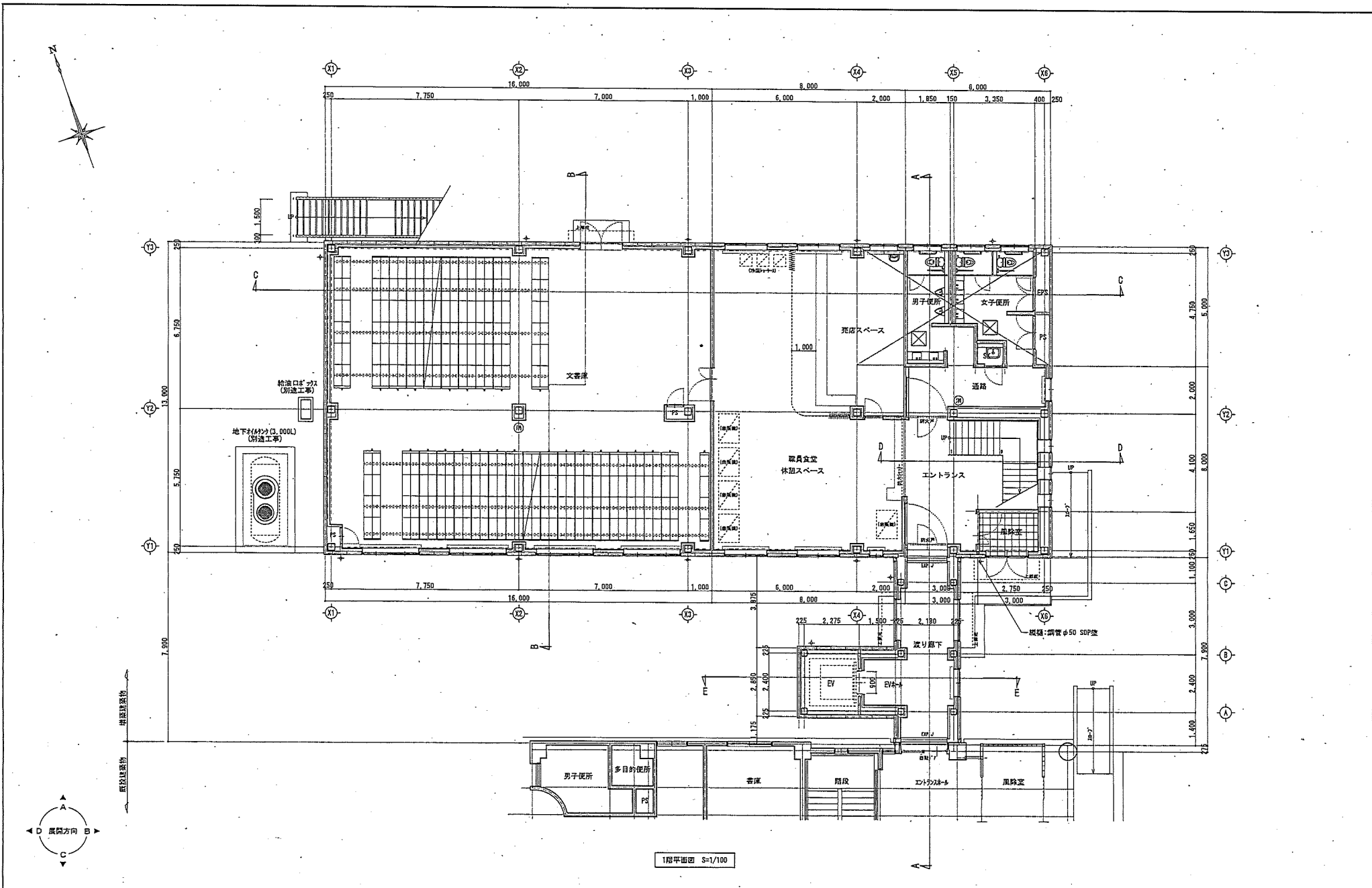
 山口県長門市仙崎4295番地の8 TEL 0837-26-1580 一級建築士事務所 山口県知事登録 第1378号 株式会社 藤田建築設計事務所 藤田 忠 義	一級建築士登録 第50006号 建築設備士登録 第0200-2891LU号 設計者 一級建築士 第31526号 岡田 真 男 二級建築士 第21526号 岡田 真 男	市役所本庁舎整備事業 (建築主体工事・機械設備工事)	仕上表-1 平成31年 3月 日 A - 11 231
---	---	----------------------------	--------------------------------------

内部仕上表


棟・階	室名	防火指定	床	壁装	床高さ (スラブ高)	巾木	壁装	壁	外部 断熱	天井	天井高	廻り縁 (樹脂製)	化学物質 の 濃度測定	備考	
別棟本体 2階 2FL=GL+4,470	監視室	居室	準不燃 ビニル床材t12.0 コウチン金ゴ下地		2FL±0 (2FL-10)	長尺ビニル巾木 H=60		GB-R t12.5+12.5 LGS下地		EP-G塗	2,600	○	1		
		居室	準不燃 帯電防止ビニル床材t15 直敷 7*7*63*77H=250 (耐荷重5000N以上,4A対策品) コウチン金ゴ下地 防塵塗装		2FL±0 (2FL-250,-10)	長尺ビニル巾木 H=60		GB-R t12.5+12.5 LGS下地		EP-G塗	2,600	○			
		居室	準不燃 帯電防止ビニル床材t15直敷 7*7*63*77H=250 (耐荷重5000N以上,4A対策品) コウチン金ゴ下地 防塵塗装		2FL±0 (2FL-250)	長尺ビニル巾木 H=60		GB-R t12.5+12.5 LGS下地		EP-G塗	2,600	○	1		
			不燃	帯電防止ビニル床材t15直敷 7*7*63*77H=250 (耐荷重5000N以上,4A対策品) コウチン金ゴ下地 防塵塗装		2FL±0 (2FL-250)	長尺ビニル巾木 H=60		GB-R t12.5+12.5 LGS下地	○	EP-G塗	2,600	○		
		送り廊下		ビニル床材t12.0 コウチン金ゴ下地		2FL±0 (2FL-10)	長尺ビニル巾木 H=60		GB-R t12.5+12.5 LGS下地		EP-G塗	2,600	○		EXP.Jh ⁿ -
	E V ホール		ビニル床材t12.0 コウチン金ゴ下地		2FL±0 (2FL-10)	長尺ビニル巾木 H=60		GB-R t12.5+12.5 LGS下地		EP-G塗	2,600	○		EXP.Jh ⁿ -	
別棟本体 3階 3FL=GL+8,250	E V ホール		ビニル床材t12.0 コウチン金ゴ下地		3FL±0 (3FL-10)	長尺ビニル巾木 H=60		GB-R t12.5+12.5 LGS下地		EP-G塗	2,600	○		EXP.Jh ⁿ -	
別棟本体 PH階 PHFL=GL+9,070	階段室		ビニル床材t12.0 コウチン金ゴ下地		PHFL±0 (-)	長尺ビニル巾木 H=60		GB-R t12.5+12.5 GB-F t21.0+21.0 LGS下地		EP-G塗	2,300	○			
	ポンベ庫		防塵塗装 コウチン金ゴ下地(水勾配付)		PHFL±0 (PHFL±0)	防塵塗装 H=100		FK 18 磁気防カクマール收付		EP-G塗	-	-			
PS	P S	不燃	防塵塗装 コウチン金ゴ下地		FL±0 (FL-10)	-		アラワシ			-	-			
	E V シャフト	不燃	けい酸質系塗布防水 (EVビニ内部) コウチン金ゴ下地		- (1FL-1250)	けい酸質系塗布防水 (EVビニ内部)		アラワシ			-	-			

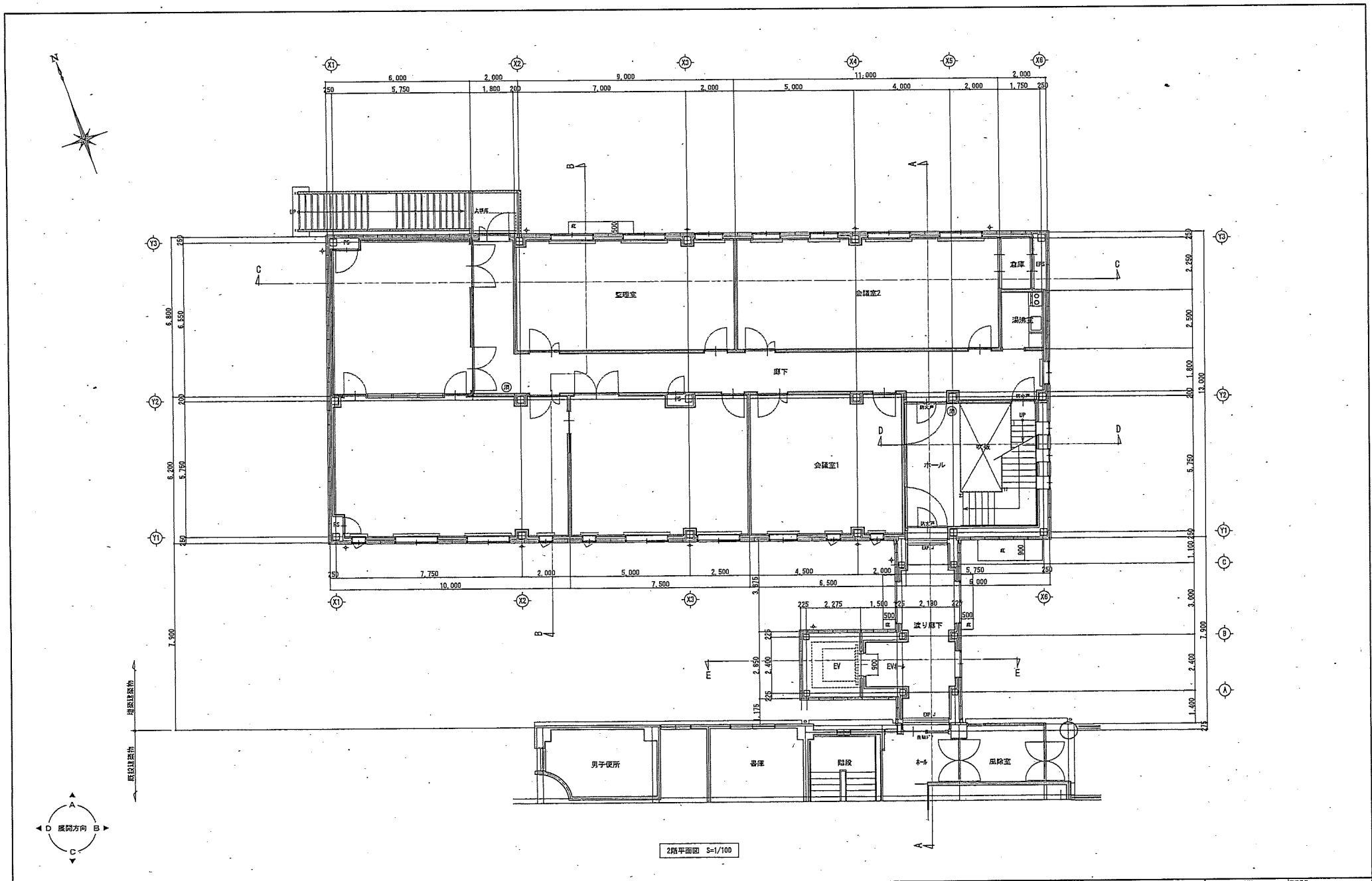
略号	名称	規格番号	防火材料認定番号	名称	防火材料認定番号	略号	名称	略号	名称	略号	名称	※化学物質の濃度測定値にある数字は、各室の測定箇所数を示す。			
GB-R	石こうボード	t=9.5	JIS A6901	準不燃 QM-9828	NM-2671	C	コンクリート下地	SDP	合成樹脂調合ペイント塗り	板層塗材 E	板層仕上塗材 合成樹脂エマルジョン系	使用する建築材料等は、設計図書に規定する所定の品質及び性能を有するものとする ホルムアルデヒドの放散量 規制対象外 1. JIS及びJASのF☆☆☆☆規格品 2. 建築基準法施行令第20条の5による物質使用禁止又は国土交通大臣認定品 3. 下記表示のあるJAS規格品 a. 非ホルムアルデヒド系接着剤使用 b. 接着剤等不使用 c. 非ホルムアルデヒド系接着剤及びホルムアルデヒドを放散しない材料・塗料等使用			
GB-R	石こうボード	t=12.5, 15	JIS A6901	準不燃 NM-8579	NM-8579	M	モルタル下地	CL	クリアラッカー塗り	防水塗塗材 E	防水包材付仕上塗材 弾性アクリル樹脂エマルジョン系				
GB-F	強化石膏ボード	t=12.5, 15, 21	JIS A6901	不燃 NM-8619	NM-8605	LGS	鋼製下地	DP	耐熱性塗料塗り	内装塗塗材 E	内装塗塗材 合成樹脂エマルジョン系				
GB-NG	不燃石膏ボード	t=9.5	JIS A6901	不燃 NM-0441	NM-8585	木	木製下地組	EP-G	つや合成樹脂調合ペイント塗り	内装塗塗材 E	内装塗塗材 合成樹脂エマルジョン系				
GB-D	化粧石膏ボード	t=9.5	JIS A6901	準不燃 QM-9824	化粧材E	t	厚み	EP	合成樹脂調合ペイント塗り	防塵塗装	防塵塗塗材 E				防塵塗塗材 合成樹脂エマルジョン系
GB-S	シーリング石膏ボード	t=12.5	JIS A6901	不燃 NM-9839	未塗装	H	高さ	UC	ウレタン樹脂ワニス塗り		コンクリート表面強化材 セラミキュア (R200系同等)				
DR	ロックウール化粧吸音板 (DR)	t=9, 12	JIS A6301	不燃 NM-8599	OM-9038			OS	オイルステイン塗り						
FK	防湿防けい酸カルシウム板 (O, B FK)	t=6, 8	JIS A5430	不燃 NM-8578				WP	木料保護塗料塗り						

 山口県長門市仙崎4295番地の8 TEL 0837-26-1500 一級建築士事務所 山口県知事登録 第1378号 株式会社 藤田建築設計事務所 藤田 忠 義	一級建築士登録 第50008号 建築設計士登録 第0200-2891LU号	設計者 一級建築士 第33656号 阿部 勇男 二級建築士 第33656号 阿部 勇男	監理者 一級建築士 第33656号 阿部 勇男	工事名 市役所本庁舎整備事業 (建築主体工事・機械設備工事)	仕上表-2	図面番号 1:*** 1:*** 平成31年 3月 日	図面番号 A - 12 232
---	--	---	----------------------------	-----------------------------------	-------	-----------------------------------	-----------------------

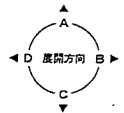
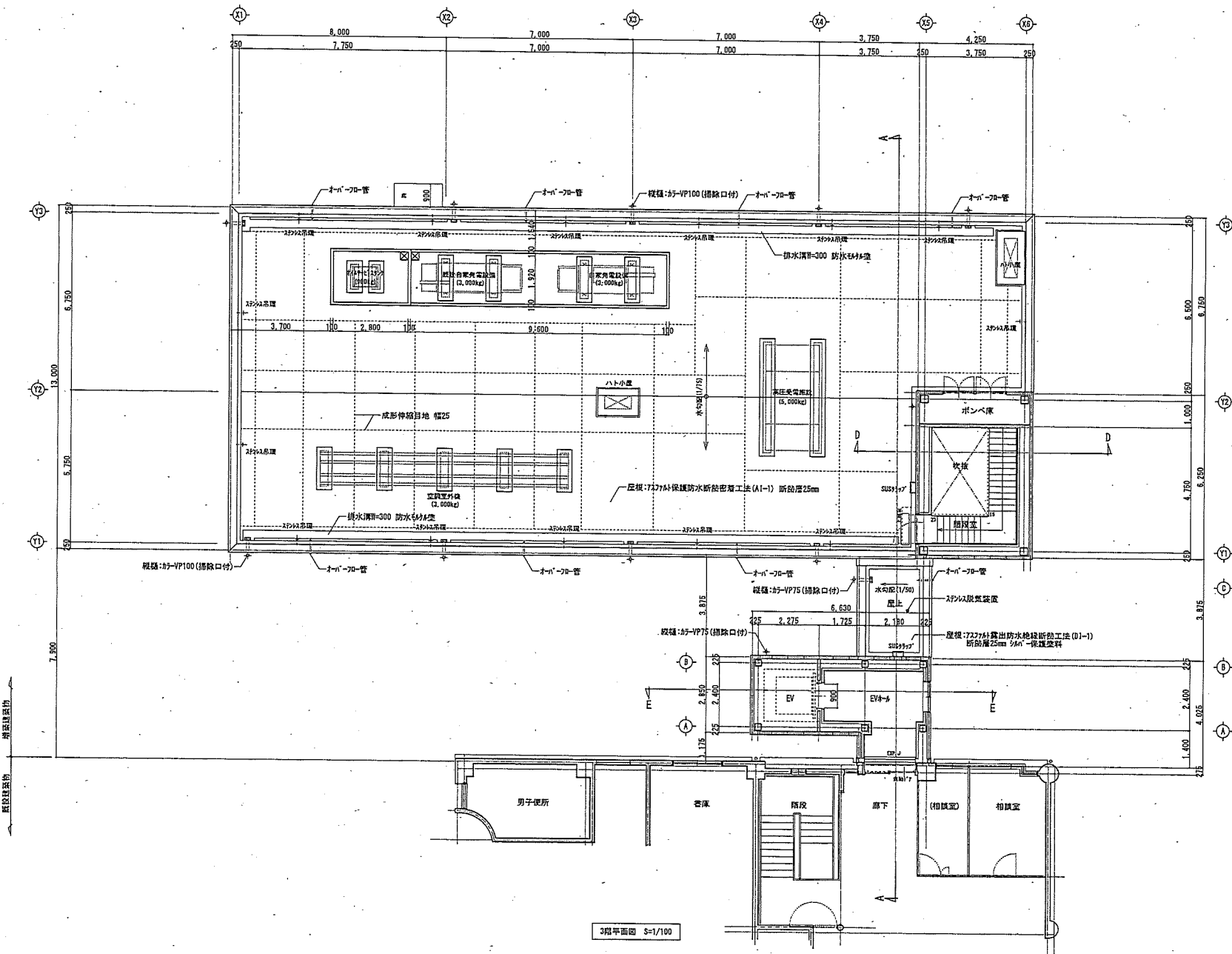



1階平面図 S=1/100

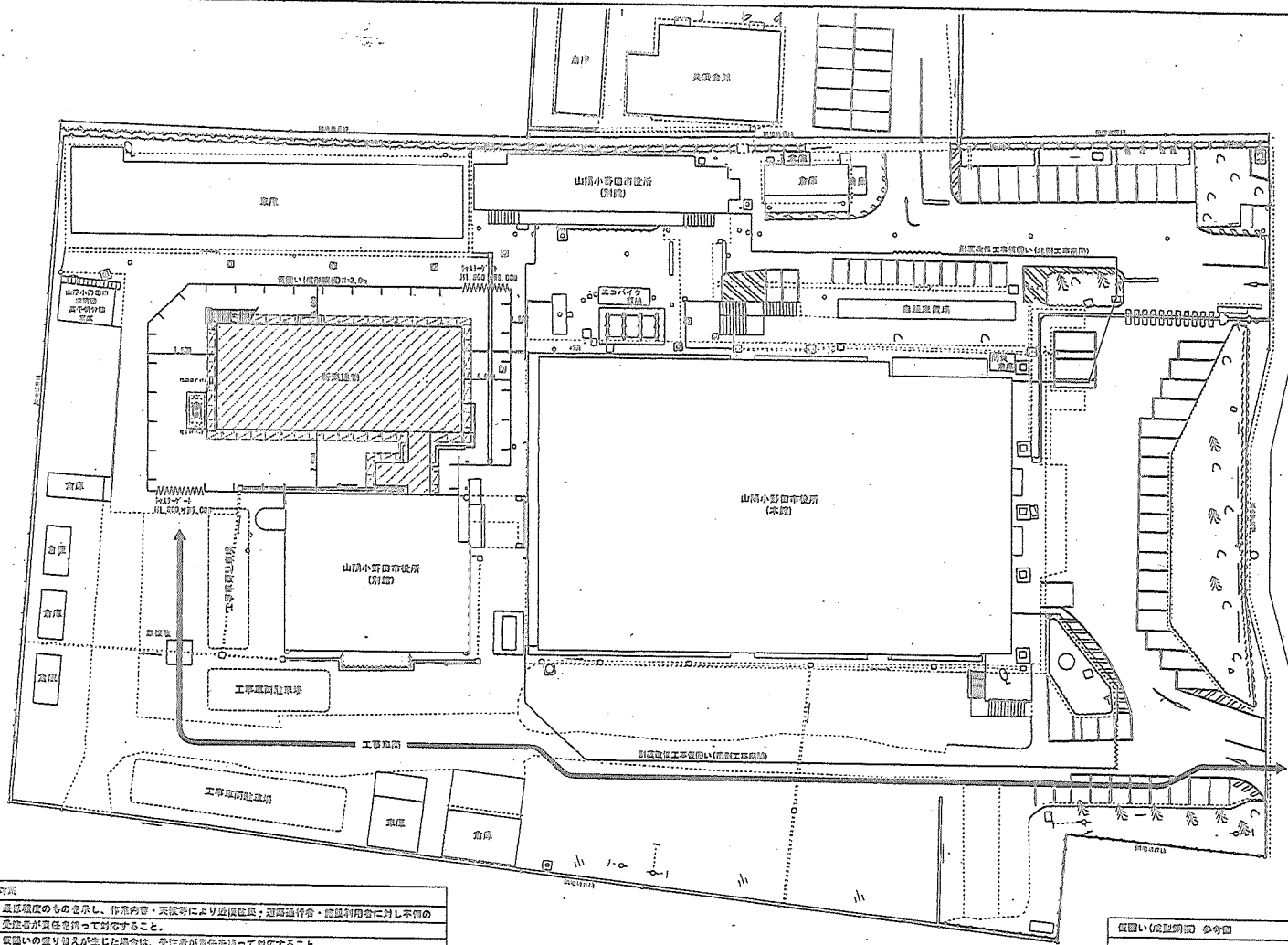
 山口県長門市仙崎4295番地の8 TEL 0837-26-1580 一級建築士事務所 山口県知事登録 第1378号 株式会社 藤田建築設計事務所	一級建築士登録 第50008号 建築設備士登録 第0200-2891LU号 藤田 忠 義	設計者 監理建築士 第21652号 田仲雄介 一級建築士 第21653号 阿田晃男	法務合格証 工事名 市役所本庁舎整備事業(建築主体工事・機械設備工事)	図面名 1階平面図	図面枚数 1:100 1:*** 平成31年 3月 日	図面番号 A - 13 233
	株式会社 藤田建築設計事務所					



	山口県長門市仙崎4295番地の8 TEL 0837-26-1580 一級建築士事務所 山口県知事登録 第13176号 株式会社 藤田建築設計事務所	一級建築士登録 第50008号 建築設備士登録 第0200-2891LU号 藤田 忠義	設計者 一級建築士 第336536号 河田 亮男 一般建築士 第330428号 田中 謙介	法規名称 建築基準法	工事名称 市役所本庁舎整備事業(建築主体工事・機械設備工事)	図名 2階平面図	図尺(1/100) A21770 1:100 1:www 平成31年 3月 日	図番 A-14 234
	図面番号							



 山口県長門市仙崎4295番地の8 TEL 0837-26-1580 一級建築士事務所 山口県知事登録 第1378号 株式会社 藤田建築設計事務所	一級建築士登録 第50008号 建築設計士登録 第0200-2891LU号 藤田 忠義	設計者 一級建築士 第336526号 河田 英男 一級建築士 第330428号 田中 謙介	用途登録証 建築6号 市役所本庁舎整備事業(建築主体工事・機械設備工事)	図名 3階平面図	図尺(1/200) (A1) (1/100) 1:100 1:200 平成31年 3月 日 235	図番 A - 15
	株式会社 藤田建築設計事務所					

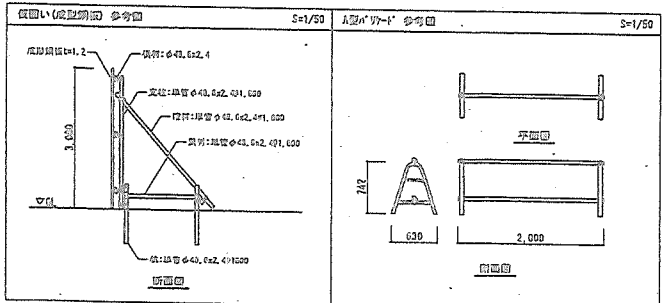


凡 例	
	仮設建築物
	工事車両駐車場等
	仮囲い (成形値H=2m)
	仮囲い (成形値H=2.2)
	工事車両通行
	仮設工事の仮囲い

- 工事期間中の安全対策**
- 本仮設計画は、最悪状況のものを示し、作業内容・天候等により進捗状況・巡回巡回等・施設利用等に対し不備のある場合には、実況者が責任を持って対応すること。
 - 施工状況により仮囲いの盛り崩れが生じた場合は、実況者が責任を持って対応すること。
 - 解体等により生じたガラ等の処分は、搬出場所を確保して適切に分別すること。(砂じんの飛散防止措置を講ずる)
 - 解体時の塵土は騒音・砂じんの飛散防止に留意し、解体工事関係において施工計画を作成し、監督員承認のうえ、届出すること。
 - 仮設材料等倉庫物については、十分に整理・保管すること。
 - 仮設足場や工事車両駐車場、工事車両進入路などについては、工事完了後に撤去処分を行い、該員の責任において工事物の維持に努めること。
 - 工事開始や工事関係者(作業員・監督員等)と施設利用者(職員・市民等)との分限を、仮囲い(成形値・カラーコーン等)にて区画し安全を確保すること。
 - 所管建物北側の風除けや防風網等は工事期間中も使用し続けるため、車両への駐車・通行に支障をきたす様に仮囲いを設置すること。
 - 工事開始中、荷揚げ等の作業、コンクリート打設等で仮囲いの範囲外で作業を行う場合は、A型バリケード等で区画を行い、交通誘導員を配置して安全対策を行うこと。
 - 監視監視となる箇所は、市が職員1.0人以上を配置すること。
 - 監督員員の許可なく町内路等を敷地内に侵入させないこと。

工事工程表(参考)

工程	1	2	3	4	5	6	7	8	9	10	11	12	13	14	15	16	17
第2期仮設工事																	
仮設足場工事																	
仮設防風工事																	
仮設防音工事																	
仮設トイレ工事																	
仮設トイレ工事																	



1ヶ月	2ヶ月	3ヶ月	4ヶ月	5ヶ月	6ヶ月	7ヶ月	8ヶ月	9ヶ月	10ヶ月	11ヶ月	12ヶ月	13ヶ月	14ヶ月	15ヶ月	16ヶ月	
工事契約		準備2ヶ月		1週 2週 3週 4週	1週 2週 3週 4週	1週 2週 3週 4週	1週 2週 3週 4週	1週 2週 3週 4週	1週 2週 3週 4週	1週 2週 3週 4週	1週 2週 3週 4週	1週 2週 3週 4週	1週 2週 3週 4週	1週 2週 3週 4週	1週 2週 3週 4週	
仮設工事	準備(機関等発注)		市役所協議 指定仮設		各工事仮設		指定仮設変更		指定仮設解体							
改修内容								便所仮設								
建築外部改修																
防水改修工事・屋上通路改修工事						養生仮設	2階屋上防水西側、屋上通路改修(工事時期調整)			耐震補強(南)に合わせ、バルコニー防水(南)は工事時期を調整						
建築内部改修																
防火・防煙区画・改修工事	他工事と調整し各工事(職員利用及び市民利用を考慮し工事、各工事状況によって土日祝日工事とする)															
便所改修工事 EV改修工事	養生仮設	EV工事(機会がない時期で調整するか、便所改修に合わせ行うか、監査職員との協議による)				撤去等	各階便所改修 耐震南面に合わせ工事			検査・引渡時期は耐震補強工事が終わりに実施						
駐車場改修工事	他工事と調整し各工事(機会がない時期で調整するか、便所改修に合わせ行うか、監査職員との協議による)															
設備改修																
電気設備	建築工事に合わせ各工事		弱電設備工事及び建築工事に伴う工事に合わせ各工事					建築便所に合わせ電気設備改修工事			検査・引渡時期は耐震補強工事が終わりに実施					
機械設備	建築工事に合わせ各工事		耐震補強に合わせ給排水改修工事(外部)			建築便所に合わせ給排水改修工事			検査・引渡時期は耐震補強工事が終わりに実施							
耐震補強工事等 (アクトフレーム等 南側)	養生仮設 撤去	アクトフレーム北面		アクトフレーム南面		アクトフレーム南面		アクトフレーム南面		アクトフレーム南面		アクトフレーム南面		アクトフレーム南面		
別棟新築工事	準備(機関等発注)		杭工事		土工事 基礎工事		躯体工事		杭工事		土工事 基礎工事		躯体工事		杭工事	

17