

# 一般会計予算決算常任委員会民生福祉分科会審査日程

日時 平成30年12月5日（水）

民生福祉常任委員会議案審査終了後

場所 第2委員会室

- 承認第14号 平成30年度山陽小野田市一般会計補正予算(第4回)に関する専決処分について

## 審査番号①

- (1) 歳入・歳出に係る説明
  - 歳入・歳出 環境課
- (2) 質疑

- 議案第90号 平成30年度山陽小野田市一般会計補正予算(第5回)について

## 審査番号②

- (1) 歳出（特定財源を含む）に係る説明
  - 3-2-4 子育て支援課（地方債補正：保育所施設整備事業債）
- (2) 質疑

- 議案第91号 平成30年度山陽小野田市一般会計補正予算(第6回)について

## 審査番号③

- (1) 歳出に係る説明
  - 人件費（民生福祉分科会関係） 人事課
- (2) 歳出に係る質疑

## 審査番号④

- (1) 歳入に係る説明
  - 20-4-3 障害福祉課
- (2) 歳入に係る質疑
- (3) 歳出（特定財源を含む）に係る説明
  - 3-1-1 社会福祉課、国保年金課（歳入14-1-1、15-1-1）、高齢福祉課
  - 3-1-2 障害福祉課

- 3-1-3 高齢福祉課
- 3-1-4 国保年金課
- 3-2-2、3-2-3、3-2-8 子育て支援課（歳入 12-2-1、14-1-1、14-2-2  
15-1-1、15-2-1）
- 3-3-2 社会福祉課（歳入 14-1-1）

(4) 歳出に係る質疑

**審査番号⑤**

(1) 歳出（特定財源を含む）に係る説明

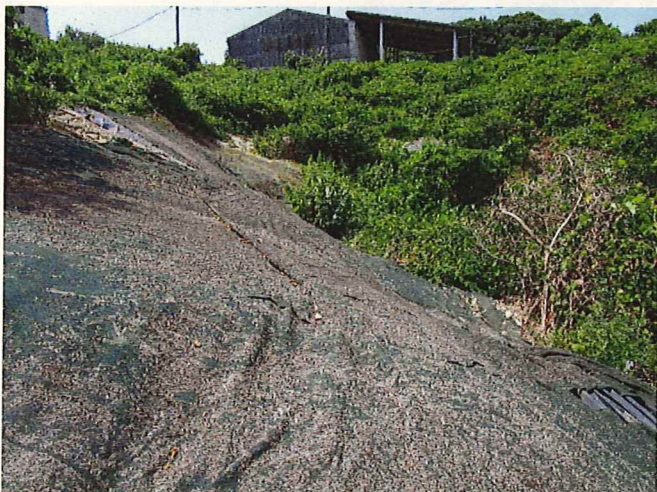
- 4-1-1 健康増進課、子育て支援課
- 4-1-2 健康増進課
- 4-1-3、4-2-2 環境課（歳入 21-1-3）

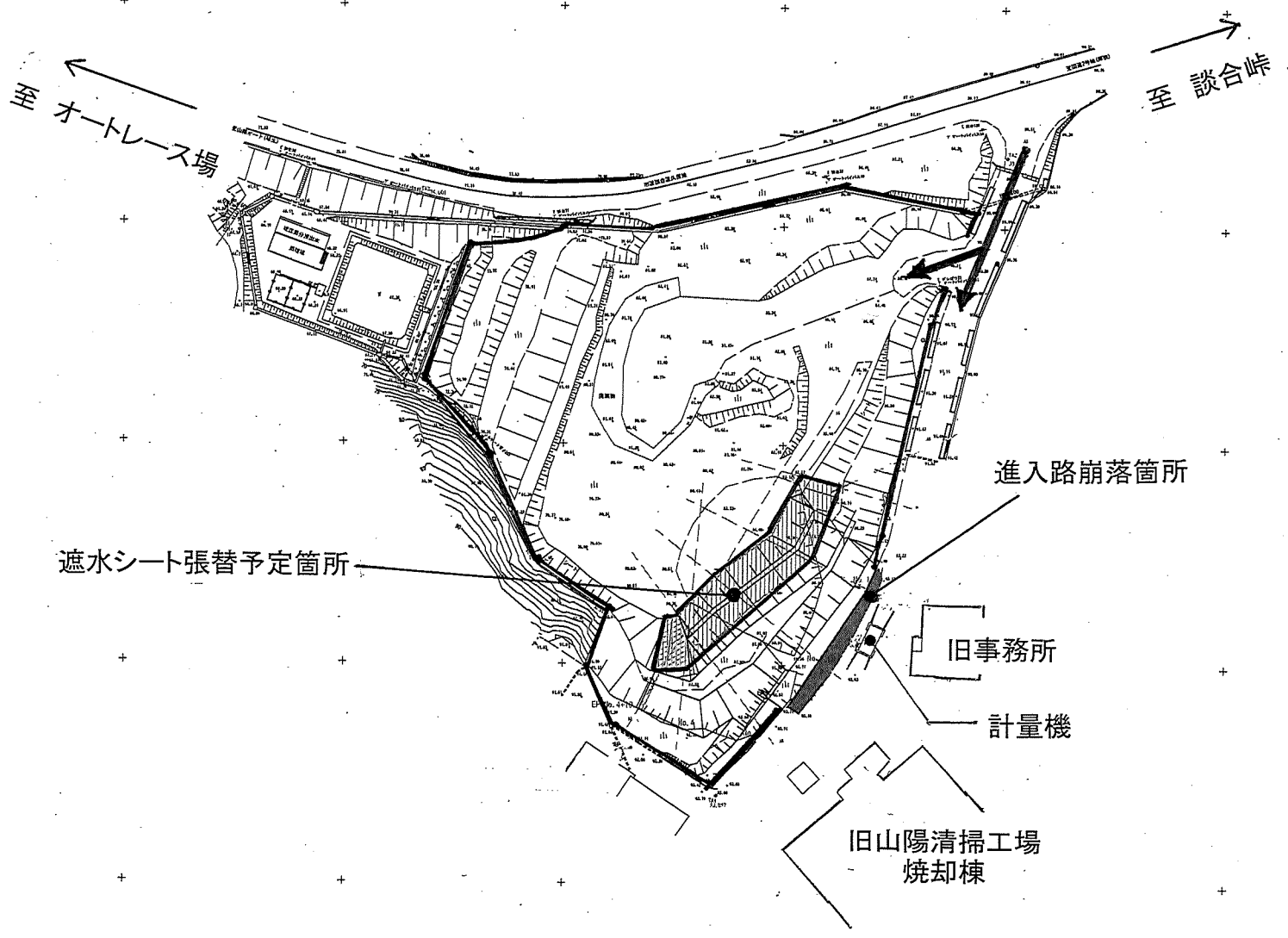
(2) 債務負担行為に係る説明 環境課

(3) 歳出に係る質疑

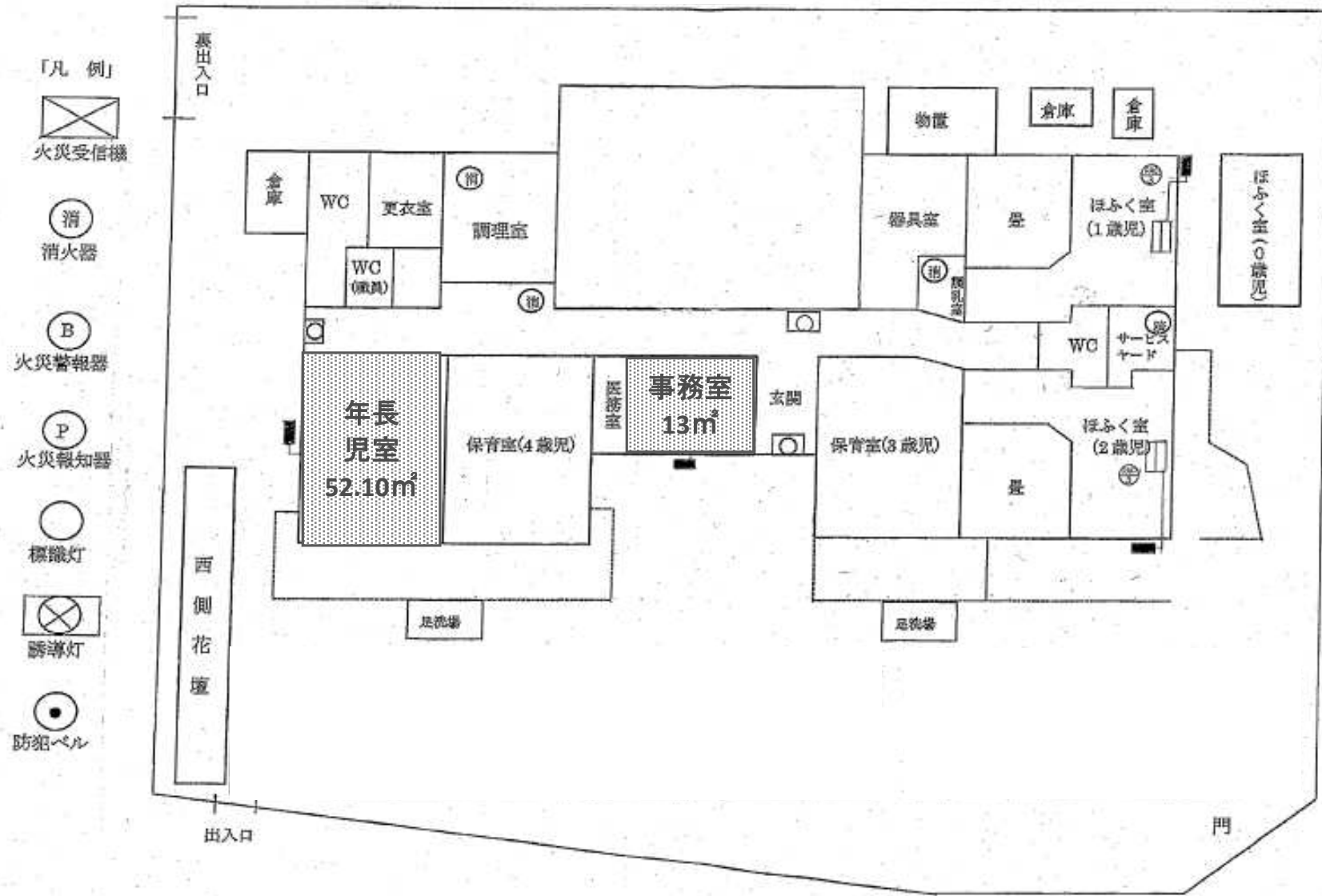
承認第14号参考資料（一般会計補正予算第4回）

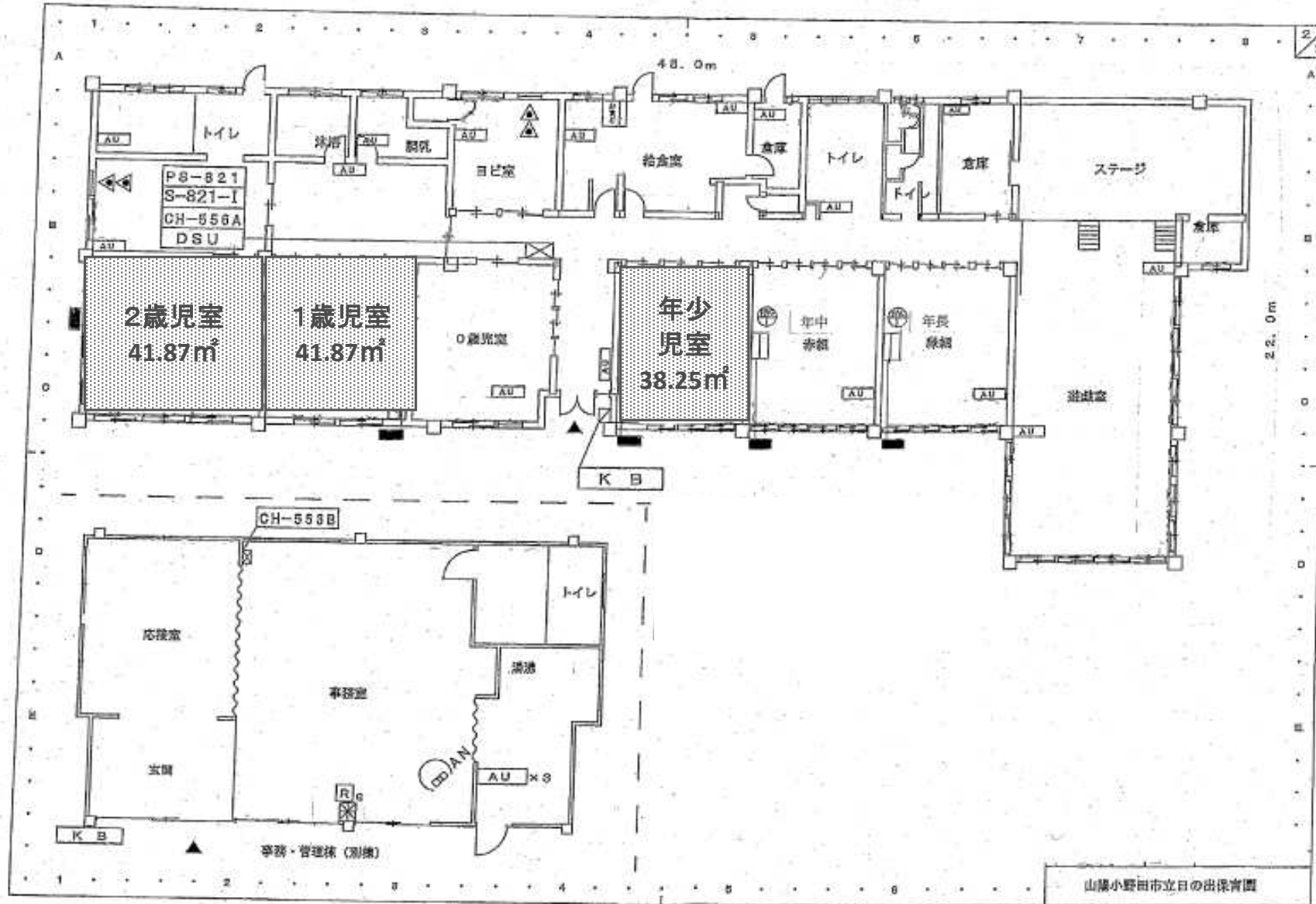
7月豪雨災害 山陽処分場法面崩落状況について











議案第91号参考資料 一般会計補正予算（人件費関係）説明資料

(単位：千円)

(単位：人数)

1 議会費	補正			補正内訳
	補正前の額	補正後の額	補正額	人事異動分
2 給料	27,913	27,461	▲ 452	▲ 452
3 職員手当等	16,033	16,154	121	121
4 共済費	9,339	9,231	▲ 108	▲ 108
7 臨時雇賃金	0	0	0	0
19 職員福祉費	42	42	0	0
計	53,327	52,888	▲ 439	▲ 439

	特別職	一般職	再任用	任期付	臨時
補正	0	7	0	0	0
当初	0	7	0	0	0
増減	0	0	0	0	0

2 総務費	補正			補正内訳
	補正前の額	補正後の額	補正額	人事異動分
2 給料	628,281	623,188	▲ 5,093	▲ 5,093
3 職員手当等	573,110	636,495	63,385	63,385
4 共済費	230,449	228,676	▲ 1,773	▲ 1,773
7 臨時雇賃金	108,010	109,539	1,529	1,529
19 職員福祉費	990	978	▲ 12	▲ 12
計	1,540,840	1,598,876	58,036	58,036

	特別職	一般職	再任用	任期付	臨時
補正	2	158	1	2	76
当初	2	156	1	6	68
増減	0	2	0	▲ 4	8

3 民生費	補正			補正内訳
	補正前の額	補正後の額	補正額	人事異動分
2 給料	348,715	325,358	▲ 23,357	▲ 23,357
3 職員手当等	182,612	171,274	▲ 11,338	▲ 11,338
4 共済費	117,646	110,032	▲ 7,614	▲ 7,614
7 臨時雇賃金	74,306	62,550	▲ 11,756	▲ 11,756
19 職員福祉費	696	661	▲ 35	▲ 35
計	723,975	669,875	▲ 54,100	▲ 54,100

	特別職	一般職	再任用	任期付	臨時
補正	0	73	3	37	55
当初	0	74	3	42	51
増減	0	▲ 1	0	▲ 5	4



4 衛生費	補正			補正内訳
	補正前の額	補正後の額	補正額	人事異動分
2 給料	254,883	246,710	▲ 8,173	▲ 8,173
3 職員手当等	133,867	127,851	▲ 6,016	▲ 6,016
4 共済費	81,016	78,044	▲ 2,972	▲ 2,972
7 臨時雇賃金	0	0	0	0
19 職員福祉費	396	396	0	0
計	470,162	453,001	▲ 17,161	▲ 17,161

	特別職	一般職	再任用	任期付	臨時
補正	0	62	2	2	0
当初	0	62	2	2	0
増減	0	0	0	0	0

5 労働費	補正			補正内訳
	補正前の額	補正後の額	補正額	人事異動分
2 給料	8,433	8,533	100	100
3 職員手当等	4,185	4,149	▲ 36	▲ 36
4 共済費	2,611	2,604	▲ 7	▲ 7
7 臨時雇賃金	0	0	0	0
19 職員福祉費	12	12	0	0
計	15,241	15,298	57	57

	特別職	一般職	再任用	任期付	臨時
補正	0	2	0	0	0
当初	0	2	0	0	0
増減	0	0	0	0	0

6 農林水産業費	補正			補正内訳
	補正前の額	補正後の額	補正額	人事異動分
2 給料	53,943	54,570	627	627
3 職員手当等	29,132	30,161	1,029	1,029
4 共済費	18,936	18,414	▲ 522	▲ 522
7 臨時雇賃金	3,924	3,576	▲ 348	▲ 348
19 職員福祉費	84	90	6	6
計	106,019	106,811	792	792

	特別職	一般職	再任用	任期付	臨時
補正	0	12	3	0	3
当初	0	12	3	0	4
増減	0	0	0	0	▲ 1

7 商工費	補正			補正内訳
	補正前の額	補正後の額	補正額	人事異動分
2 給料	30,968	22,135	▲ 8,833	▲ 8,833
3 職員手当等	16,043	12,713	▲ 3,330	▲ 3,330
4 共済費	9,978	7,639	▲ 2,339	▲ 2,339
7 臨時雇賃金	0	0	0	0
19 職員福祉費	54	42	▲ 12	▲ 12
計	57,043	42,529	▲ 14,514	▲ 14,514

	特別職	一般職	再任用	任期付	臨時
補正	0	6	0	1	0
当初	0	8	0	1	0
増減	0	▲ 2	0	0	0

8 土木費	補正			補正内訳
	補正前の額	補正後の額	補正額	人事異動分
2 給料	136,201	130,975	▲ 5,226	▲ 5,226
3 職員手当等	76,877	74,845	▲ 2,032	▲ 2,032
4 共済費	45,154	43,806	▲ 1,348	▲ 1,348
7 臨時雇賃金	0	0	0	0
19 職員福祉費	222	216	▲ 6	▲ 6
計	258,454	249,842	▲ 8,612	▲ 8,612

	特別職	一般職	再任用	任期付	臨時
補正	0	32	0	4	0
当初	0	33	0	4	0
増減	0	▲ 1	0	0	0

10 教育費	補正			補正内訳
	補正前の額	補正後の額	補正額	人事異動分
2 給料	343,339	336,555	▲ 6,784	▲ 6,784
3 職員手当等	180,346	212,262	31,916	31,916
4 共済費	123,532	122,258	▲ 1,274	▲ 1,274
7 臨時雇賃金	100,416	101,058	642	642
19 職員福祉費	606	612	6	6
計	748,239	772,745	24,506	24,506

	特別職	一般職	再任用	任期付	臨時
補正	1	69	6	23	77
当初	1	69	6	23	71
増減	0	0	0	0	6

総計	補正			補正内訳
	補正前の額	補正後の額	補正額	人事異動分
2 給料	1,832,676	1,775,485	▲ 57,191	▲ 57,191
3 職員手当等	1,212,205	1,285,904	73,699	73,699
4 共済費	638,661	620,704	▲ 17,957	▲ 17,957
7 臨時雇賃金	286,656	276,723	▲ 9,933	▲ 9,933
19 職員福祉費	3,102	3,049	▲ 53	▲ 53
計	3,973,300	3,961,865	▲ 11,435	▲ 11,435

	特別職	一般職	再任用	任期付	臨時
補正	3	421	15	69	211
当初	3	423	15	78	194
増減	0	▲ 2	0	▲ 9	17