

民生福祉常任委員会審査日程

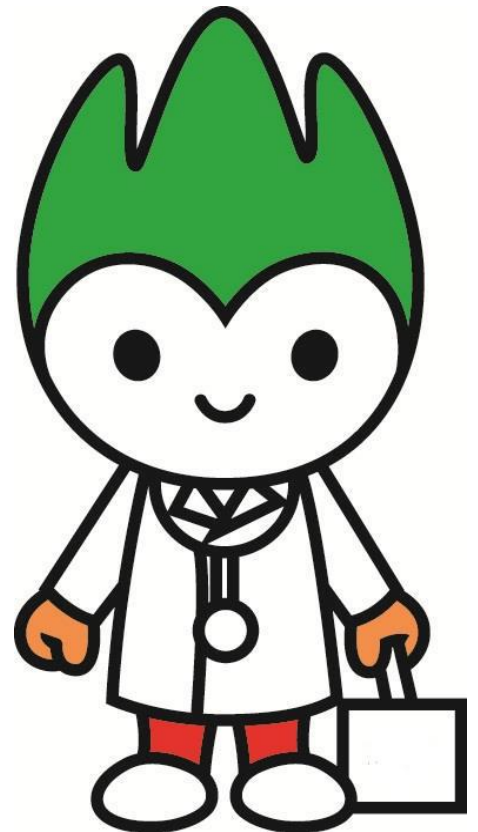
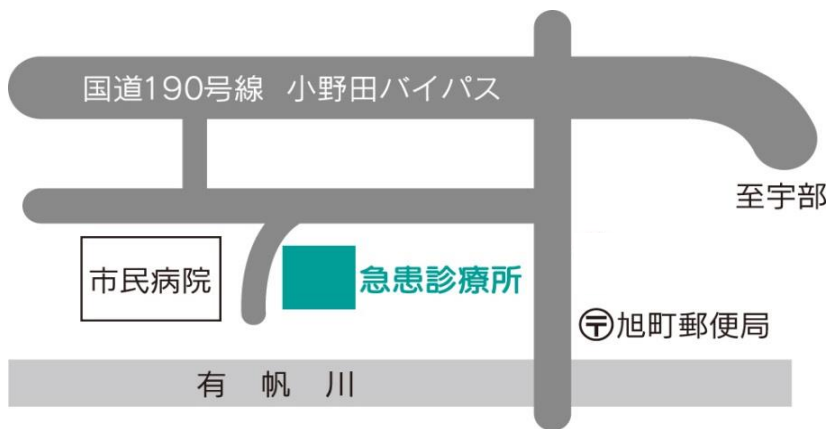
日 時 平成30年11月21日（水）
午後1時30分
場 所 小野田保健センター 健康増進室

～審査内容～

- 1 所管事務調査 急患診療について

平日夜間や休日に病気になったら…

山陽小野田市 急患診療所へ



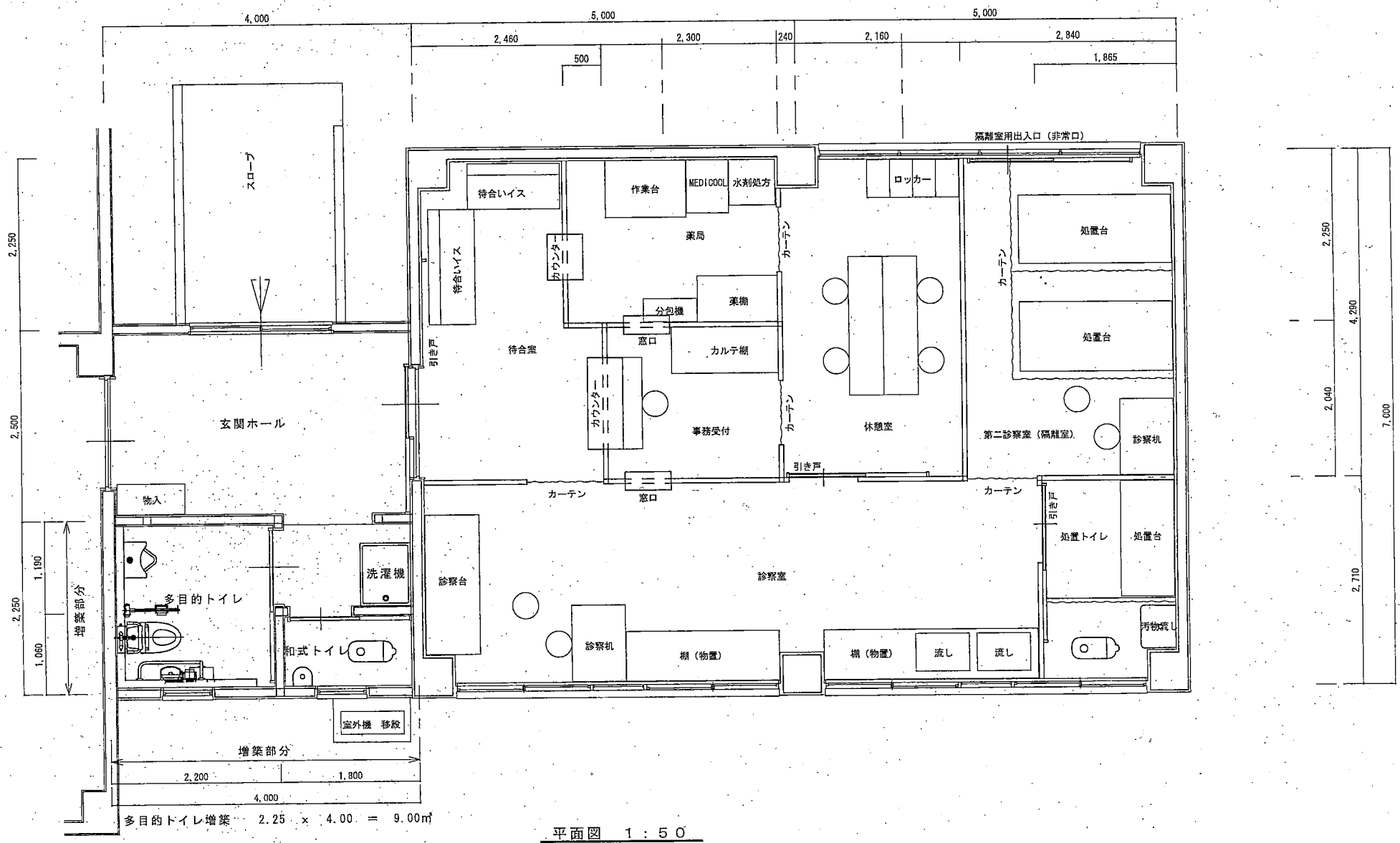
所在地
山陽小野田市大字東高泊1947番地1
(小野田保健センター併設)
☎84-3632(診療時間内)

©山口県PR本部長ちよるる

内容	開設日	診療時間
内科（中学生以上）	月～金曜日 (祝日、年末年始を除く)	19:00～22:30
小児科	日曜日、祝日 12月31日～1月3日	9:00～12:00 13:00～17:00

山陽小野田市急患診療所は、平日の夜間や休日などの昼間に具合が悪くなった軽症患者のための医療施設で、当番医師が応急的な診療を行います。

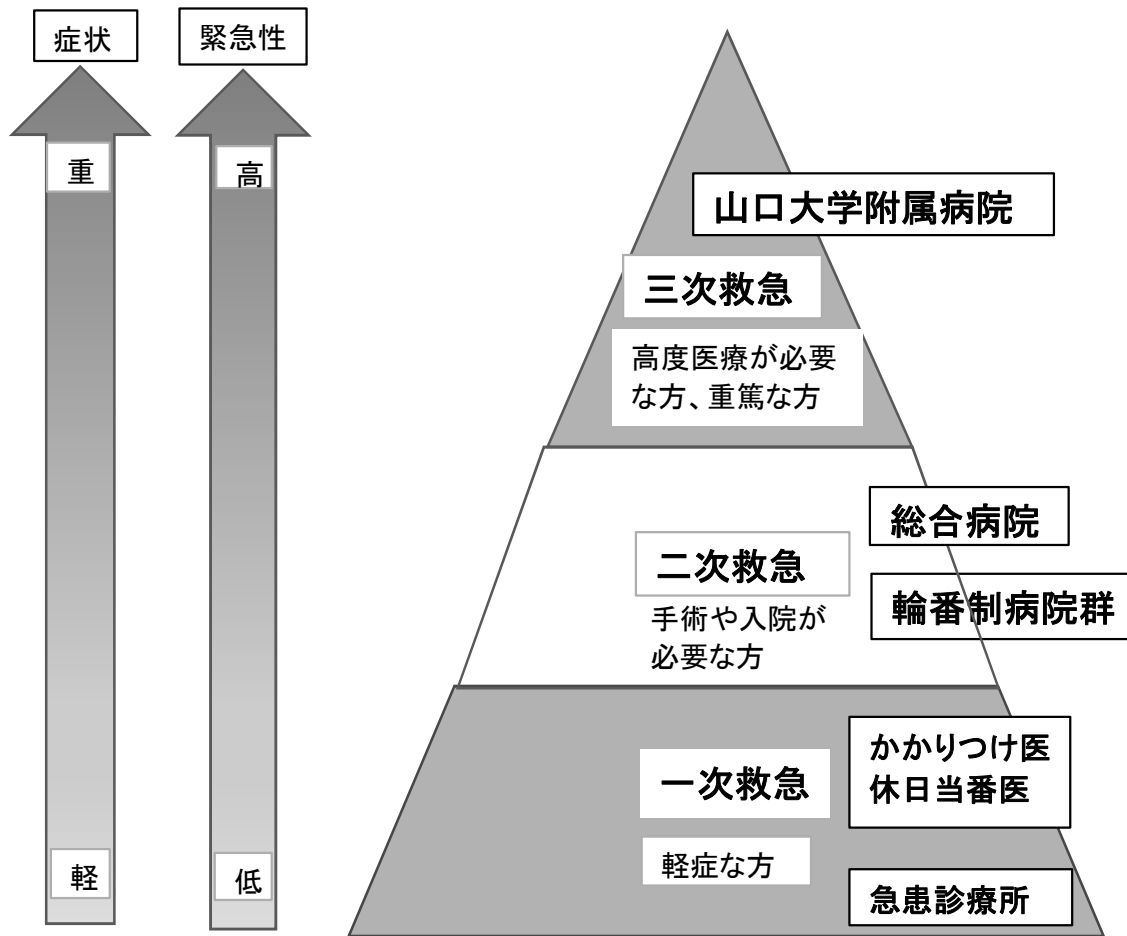
※症状などによっては、二次救急医療機関などに紹介をする場合があります。



2

1. 救急医療体制と役割

救急医療が必要な方を適切に診療するために、以下のような救急医療体制で対応しています。



2. 急患診療所の開設状況について

時間帯		小児科	内科	外科
平日	夜間	本市なし (宇部市あり)	急患診療所 (宇部市なし)	
休日	日中	急患診療所	休日当番医	休日当番医
	夜間	本市なし (宇部市木土のみ)	本市なし (宇部市日曜のみ)	

3. 平成29年度急患診療所(小児科)月別利用状況

	月	人数	診療日数	1日平均	前年比
平成29年	4月	116人	6日	19.33人	106.4%
	5月	127人	7日	18.14人	68.3%
	6月	74人	4日	18.50人	82.2%
	7月	149人	6日	24.83人	121.1%
	8月	106人	5日	21.20人	121.8%
	9月	101人	6日	16.83人	80.8%
	10月	103人	6日	17.17人	87.3%
	11月	68人	6日	11.33人	60.7%
	12月	252人	6日	42.00人	142.4%
平成30年	1月	363人	8日	45.38人	133.9%
	2月	252人	5日	50.40人	120.6%
	3月	97人	5日	19.40人	124.4%
平成29年度合計		1808人	70日	25.80人	107.3%

平成28年度合計	1685人	70日	24.07人
平成27年度合計	1708人	70日	24.40人
平成26年度合計	1674人	70日	23.91人
平成25年度合計	1814人	70日	25.91人
平成24年度合計	1865人	71日	26.27人

4. 平成29年度急患診療所(内科)月別利用状況

	月	人数	診療日数	H29年度1日平均	H28年度1日平均	前年比
平成29年	4月	60人	20日	3.00人	3.15人	95.24%
	5月	65人	20日	3.25人	3.47人	93.56%
	6月	47人	22日	2.14人	2.77人	77.05%
	7月	76人	20日	3.80人	4.15人	91.57%
	8月	85人	22日	3.86人	3.55人	108.97%
	9月	44人	20日	2.20人	2.45人	89.80%
	10月	53人	21日	2.52人	2.70人	93.47%
	11月	61人	20日	3.05人	2.95人	103.39%
	12月	89人	20日	4.45人	3.21人	138.61%
平成30年	1月	156人	19日	8.21人	6.53人	125.81%
	2月	141人	19日	7.42人	5.40人	137.43%
	3月	94人	21日	4.48人	3.05人	146.98%
平成29年度合計		971人	244日	3.98人	3.59人	110.77%

平成28年度合計	873人	243日	3.59人
平成27年度合計	830人	243日	3.42人
平成26年度合計	703人	244日	2.88人
平成25年度合計	669人	244日	2.74人
平成24年度合計	647人	245日	2.64人

5. 急患診療所患者動向について

急患診療所(平成29年度)

地域	内科		小児科		地域別合計	
	受診数(人)	割合(%)	受診数(人)	割合(%)	受診数(人)	割合(%)
山陽小野田	631	65.0	1,556	86.1	2,187	78.7
宇部	302	31.1	100	5.5	402	14.5
その他	20	2.1	97	5.4	117	4.2
県外	18	1.9	55	3.0	73	2.6
診療科別合計	971	100.0	1,808	100.0	2,779	100.0

6. 平成29年度山陽小野田市急患診療所歳入・歳出状況

(単位:円)

歳入額	38,101,413	診療科別歳入(参考)	
		内科	小児科
急患診療所診察料	31,675,950	8,472,263	23,203,687
一般財源充当	6,425,463		

歳出額		38,101,413
内訳	急患診療所委託料	33,055,671
	医薬材料費	4,035,980
	設備保守委託料	518,400
	保険料	105,400
	その他	385,962