



みなさんの暮らしを守ります！

こちら消防 119

11月9日(金)～15日(木)は
「秋季火災予防運動」実施期間です

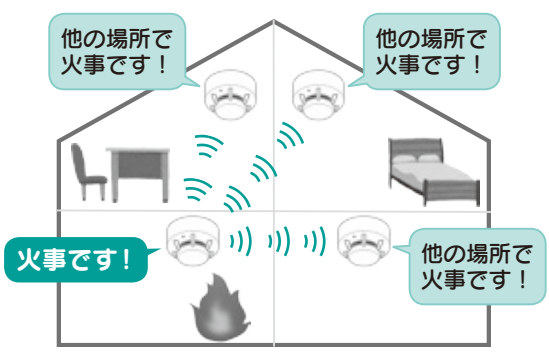
<<< 平成 30 年度全国統一防火標語 >>>
「忘れてない？ サイフにスマホに火の確認」
この時季は空気が乾燥し、火災がおりやすくなります。火の取り扱いには十分注意しましょう。

定期的な住宅用火災警報器の点検をしましょう

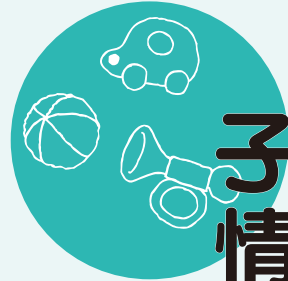


- 年に2回は作動確認
- 設置から10年を目安に取替を検討

住宅用火災警報器は連動型を推奨！
連動型は火災を感知した警報器だけでなく、すべての警報器から警報を鳴らすことができ、逃げ遅れなどの防止になります。



宇部・山陽小野田消防局予防課 (☎ 21-7599)



子育て 情報ナビ

11月は「児童虐待防止推進月間」です

<<< 平成 30 年度児童虐待防止推進月間標語 >>>
「未来へと命を繋ぐ 189」
いちはやく

平成 29 年度に児童虐待について児童相談所に寄せられた相談は、全国で 13 万件を超えて過去最多となりました。子どもの生命が奪われるなどの重大な事件も、依然として起きています。

児童虐待は、社会全体で解決すべき課題です。児童虐待の発生予防と早期発見、虐待を受けた子どもの自立に至るまで切れ目のない総合的な支援が必要です。地域が一体となり、かけがえのない子どもの生命を守りましょう。

「虐待かも？」と思ったら

すぐに連絡してください。あなたからの電話で救われる子どもがいます。連絡者や内容に関する秘密は固く守られます。

- ◎児童相談所全国共通ダイヤル
☎189 (いちはやく)
- ◎宇部児童相談所
☎39-7514



子育て支援課 (☎ 82-1175)

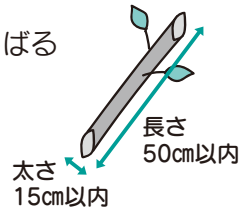


【問い合わせ先】
環境衛生センター ☎ 83-3651

■剪定ごみの出し方

庭木を剪定したときに出る枝や葉などのごみは、燃やせるごみです。枝は、長さ50cm太さ15cm以内に切ってください。

- ごみステーションに出す場合
 - 枝 直径30cm以内に束ねて、ひもでしばる
 - 葉 指定ごみ袋に入れる
- 環境衛生センターに持ち込む場合
 - 枝 束ねて、ひもでしばる必要なし
 - 葉 透明なビニール袋に入れる



資源ごみ売却収入	9月分	2,937,194 円	平成 30 年度累計	24,632,201 円
指定ごみ袋手数料収入		1,497,638 円		8,420,467 円