

No	項目名	課名	ページ
1	財政カード(5年間)	財政課	1-10
2	時間外勤務手当(3年間)	人事課	11
3	正規職員、嘱託職員、臨時職員数の推移(市長部局・水道局・病院局ごと)(5年間)	人事課	12
4	基金残高(5年間)	財政課	13
5	地方債残高(5年間)	財政課	14
6	債務負担行為目的別残高(5年間)	財政課	15
7	会計ごとの繰出金状況(5年間)	財政課	16
8	公債費(元金・利子)及び今後の地方債残高の見通し(5年間)	財政課	17
9	公有地の売却件数及び売却額(5年間)	財政課	18
10	委託料全体及び清掃、警備、設備保守委託料(5年間)	財政課	19
11	物件費のうち賃金推移(5年間)	財政課	20
12	法人住民税の「資本金等の金額、従業員別」ランク別法人数(5年間)	税務課	21
13	市税項目別収納状況及び滞納状況(5年間)	税務課	22-23
14	教育費のうち建設費を除いた金額(5年間)	教育総務課	24
15	図書館及び学校図書館の図書購入費状況(5年間)	学校教育課、中央図書館、厚狭図書館	25
16	学校ごとの営繕要望数及び処理実施状況	教育総務課	26
17	各学校別施設利用状況(有料、無料別・3年間)	教育総務課	27
18	就学援助利用者数、金額及び国の補助金額、交付税算入額(5年間)	学校教育課	28
19	教育委員会所管の各施設の利用状況(有料、無料別・3年間)	社会教育課	29
20	きらら交流館及びきららガラス未来館の収支状況	社会教育課、文化振興課	30-31
21	いじめ件数及び不登校人数(小野田地区、山陽地区ごと・5年間)	学校教育課	32
22	工事種別入札状況(件数、予定価格、落札金額など)	監理室	33
23	債権特別対策室が処理した滞納処分状況(項目別件数及び金額)	税務課	34
24	放課後子ども教室推進事業の利用実績(3年間)	社会教育課	35
25	各小中学校の7月～9月、12月～3月の教室内の温度	教育総務課	36-39
26	家庭ごみ及び事業系ごみ取扱量(5年間)	環境課	40-44
27	資源ごみごとの取扱量、売却額(5年間)	環境課	45
28	障害者サービス利用人数及び市の負担額(5年間)	障害福祉課	46
29	成人病検診、ガン検診実施状況(5年間)	健康増進課	47
30	生活保護の相談件数、申請件数、却下件数(5年間)	社会福祉課	48
31	児童虐待相談件数、保護件数、保護人数(5年間)	子育て支援課	49
32	児童クラブ別申込数、利用人数、定員(5年間)	子育て支援課	50
33	保育所保育料及び階層ごとの人数	子育て支援課	51
34	校区别寝たきり老人数及び緊急通報利用者数(5年間)	高齢福祉課	52
35	高齢者福祉サービスごとの利用者数、金額(5年間)	高齢福祉課	53

平成25年度  
決算状況

都道府県名	山口県	コード番号	352161	市町村類型	Ⅱ-2
		ふりがな	さんようおのだし	25年度交付税 種地区分	Ⅰ-3
		市町村名	山陽小野田市		

人 口			産 業 構 造				
人口集中 地区人口			区 分		第 一 次	第 二 次	第 三 次
国勢 調査	平成22年	64,550	就業人口	平成22年国勢調査	936	9,569	18,055
	平成17年	66,261			3.3%	33.5%	63.2%
	増減率(%)	△ 2.6		平成17年国勢調査	1,367	10,593	19,091
		△ 2.8		4.4%	33.9%	61.1%	
住民 基本 台帳	H26.3.31	64,758	区 分		(千円、%)	指定団体等の状況	
	H25.3.31	65,275	基準財政収入額		7,803,617	財政再建	産 炭
面 積 ( km <sup>2</sup> )		132.99	基準財政需要額		11,412,742	不交付	過 疎
人口密度(人/km <sup>2</sup> )		485	標準財政規模		16,090,060	低開発	山 村
区 分	平成25年度 (千円)	平成24年度 (千円)	財政力指数 ( 合 算 )	23年度	0.682	新 産 工 特	
	1 歳 入 総 額	26,756,160		25,679,871	24年度	0.694	事務共同処理の状況
2 歳 出 総 額	26,185,484	25,200,114		25年度	0.684	後期高齢医療	消 防
3 歳入歳出差引額	570,676	479,757		3ヶ年平均	0.687	災害基金	
4 翌年度繰越財源	53,137	67,651	実質収支比率		3.2	老人福祉施設	
5 実 質 収 支	517,539	412,106	公 債 費 比 率			自治会館管理	
6 単 年 度 収 支	105,433	△ 270,541	公 債 費 負 担 比 率		19.4	健全化判断比率 (%)	
7 積 立 金	512,020	434,529	起 債 制 限 比 率			実質赤字比率	-
8 繰上償還金	32,600	24,536	積 立 金 現 在 高		5,277,299	連結実質赤字比率	-
9 積立金取崩額	294	0	地 方 債 現 在 高		27,145,350	実質公債費比率	14.5
10 実質単年度収支	649,759	188,524	債 務 負 担 行 為 額		6,585,639	将来負担比率	65.2
特 別 職			事 業 名	法 適	収 支 額 (千円)	普通会計から の繰入額 (千円)	職 員 数 (人)
区 分 (H25.4.1現在)	改定実施 年月日	平均給料 報酬月額 (円)	病 院	有	37,613	719,894	242
			上 水 道 (簡水含む)	有	156,070	44,810	54
市 長	H17.3.22	909,000	工 業 用 水 道	有	33,509	540	9
副 市 長	H17.3.22	740,000	国 民 健 康 保 險	無	322,972	505,597	11
教 育 長	H17.3.22	655,000	駐 車 場	無	9,220	0	0
議 長	H17.3.22	460,000	介 護 保 險 (保険勘定)	無	69,364	776,000	29
副 議 長	H17.3.22	402,000	後 期 高 齢 者 療 養 医 生	無	925	200,413	3
議 員	H17.3.22	370,000	地 方 卸 売 場 市	無	151	8,932	0
			下 水 道	無	28,202	952,000	16
			農 業 集 落 水 排	無	138	60,800	0
			小 型 自 動 車 走 競	無	△ 540,615	0	3

市町村名		山陽小野田市		類型		II-2				
歳入				性質別歳出						
区分	決算額 (千円)	構成比 (%)	経常一財 K(千円)	Kの 構成比 (%)	区分	決算額 (千円)	構成比 (%)	一般財源等 (千円)	経常一財 (千円)	経常収支 率 (%)
地方税	9,798,729	36.6	9,232,772	63.1	人件費	3,862,519	14.8	3,517,767	3,315,250	20.4
地方譲与税	222,829	0.8	222,829	1.5	うち職員給	2,507,475	9.6	2,162,723	2,152,198	13.2
利子割交付金	21,933	0.1	21,933	0.1	扶助費	5,788,994	22.1	1,814,170	1,814,170	11.2
配当割交付金	32,199	0.1	32,199	0.2	公債費	3,731,807	14.3	3,560,916	3,528,316	21.7
株式等譲渡所得割交付金	44,486	0.2	44,486	0.3	内訳					
地方消費税	542,977	2.0	542,977	3.7	元利償還金	3,730,909	14.3	3,560,018	3,527,418	21.7
ゴルフ場利用税	69,876	0.3	69,876	0.5	一時借入金利子	898	0.0	898	898	0.0
自動車取得税	48,132	0.1	48,132	0.3	(義務的経費計)	(13,383,320)	(51.2)	(8,892,853)	(8,657,736)	(53.3)
地方特例交付金	31,784	0.1	31,784	0.2	物件費	2,679,098	10.2	2,014,805	1,888,013	11.6
地方交付税	5,099,370	19.1	4,372,212	29.9	維持補修費	138,246	0.5	100,690	100,690	0.6
内訳					補助費等	2,591,867	9.9	2,391,916	1,750,506	10.8
普通交付税	4,372,212	16.3	4,372,212	29.9	積立金	656,696	2.5	652,659		
特別交付税	727,158	2.7			投資及び出資金	332,246	1.3	346	0	0.0
交通安全対策交付金	8,016	0.0	8,016	0.1	貸付金	186,557	0.7	0	0	0.0
分担金及び負担金	314,437	1.2	0	0.0	繰出金	3,353,835	12.8	3,023,236	2,808,458	17.3
使用料	425,387	1.6	21,073	0.1	前年度繰上充用金	0	0.0	0		
手数料	148,553	0.6	0	0.0	小計	23,321,865	89.1	17,076,505	15,205,403	93.6
国庫支出金	3,839,217	14.3			投資的経費	2,863,619	10.9	669,793		
県支出金	1,781,642	6.7			うち人件費	97,301	0.4	97,038		
財産収入	98,438	0.4	0	0.0	普通建設事業費	2,806,922	10.7	665,147		93.6
寄附金	5,586	0.0			内訳					
繰入金	185,752	0.7			補助事業	1,831,665	7.0	114,287		
繰越金	479,757	1.8			単独事業	887,302	3.4	534,334		
諸収入	597,260	2.2	547	0.0	営営業負担金等	87,955	0.3	16,526		
地方債	2,959,800	11.1			災害復旧事業費	56,697	0.2	4,646		103.8
合計	26,756,160	100.0	14,648,836	100.0	失業対策事業費	0	0.0	0		
目的別歳出					合計	26,185,484	100.0	17,746,298		
区分	決算額 (千円)	構成比 (%)	一般財源等 (千円)	適用税率の状況	徴収率(%)					
議会費	197,886	0.8	197,886	市民税個人均等割(円) 3,000	区分	現年課税分	滞納繰越分	合計	経常	14,648,836
総務費	3,480,422	13.3	2,951,829	市民税個人所得割税率 6.00%	市民税	98.9	29.8	95.4	合計	18,316,974
民生費	9,260,026	35.4	4,543,497	市民税法人均等割(円)	固定資産税	99.0	21.3	95.0	歳出充当一般財源	
衛生費	3,557,304	13.6	1,736,944	1号 50,000	市税合計	99.0	25.0	95.4	経常	15,205,403
労働費	76,123	0.3	42,445	2号 120,000	市				合計	17,746,298
農林水産業費	483,741	1.8	284,587	3号 130,000	税					
商工費	508,277	1.9	317,082	4号 150,000	区分	決算額 (千円)	構成比 (%)	増減率 (%)	基準税額 ×100/75	超過課税分 収入済額 (千円)
土木費	2,058,657	7.9	1,561,186	5号 160,000	市民税(個人分)	2,775,008	28.3	△ 1.8	2,836,391	0
消防費	1,092,510	4.2	998,655	6号 400,000	市民税(法人分)	985,371	10.1	△ 11.5	921,037	132,406
教育費	1,682,034	6.4	1,546,625	7号 410,000	固定資産税	4,796,418	48.9	△ 1.1	4,675,259	0
災害復旧費	56,697	0.2	4,646	8号 1,750,000	軽自動車税	141,569	1.4	3.0	140,443	0
公債費	3,731,807	14.3	3,560,916	9号 3,000,000	市たばこ税	526,958	5.4	10.9	538,793	
諸支出金	0	0.0	0	市民税法人税割 14.7%	特別土地保有税	0	0.0	-		
前年度繰上充用金	0	0.0	0	固定資産税 1.40%	目的税	573,405	5.9	△ 0.7		0
特別区調整納付金					入湯税	7,448	0.1	△ 4.6		0
合計	26,185,484	100.0	17,746,298		都市計画税	565,957	5.8	△ 0.6		
					合計	9,798,729	100.0	△ 1.8	9,111,923	132,406

平成26年度  
決算状況

都道府県名		山口県		コード番号	352161	市町村類型	II-2	
				ふりがな	さんようおのだし	26年度交付税 種地区分	I-3	
				市町村名	山陽小野田市			
人口			人口集中 地区人口	産業構造				
				区分	第一次	第二次	第三次	
国勢 調査	平成22年	64,550	18,881	就業人口	平成22年国勢調査	936 3.3%	9,569 33.5%	18,055 63.2%
	平成17年	66,261	19,429		平成17年国勢調査	1,367 4.4%	10,593 33.9%	19,091 61.1%
	増減率(%)	△2.6	△2.8					
住民 基本 台帳	H27.3.31	64,433		区分		(千円、%)	指定団体等の状況	
	H26.3.31	64,758		基準財政収入額		7,887,897	財政再建 産 炭	
面積(km <sup>2</sup> )		132.99		基準財政需要額		11,559,264	不交付 過 疎	
人口密度(人/km <sup>2</sup> )		485		標準財政規模		15,964,975	低開発 山村	
区分		平成26年度 (千円)	平成25年度 (千円)	財政力指数 (合算)	24年度	0.694	新 産 工 特	
1歳入総額		29,750,198	26,756,160		25年度	0.684	事務共同処理の状況	
2歳出総額		29,167,343	26,185,484		26年度	0.682	後期高齢医療 消防	
3歳入歳出差引額		582,855	570,676		3ヶ年平均	0.687	災害基金	
4翌年度繰越財源		48,683	53,137	実質収支比率		3.3	老人福祉施設	
5実質収支		534,172	517,539	公債費比率			自治会館管理	
6単年度収支		16,633	105,433	公債費負担比率		17.5	健全化判断比率(%)	
7積立金		794,214	512,020	起債制限比率			実質赤字比率	-
8繰上償還金		0	32,600	積立金現在高		6,011,276	連結実質赤字比率	-
9積立金取崩額		0	294	地方債現在高		29,734,142	実質公債費比率	12.8
10実質単年度収支		810,847	649,759	債務負担行為額		3,085,888	将来負担比率	65.7
特別職			平均給料 報酬月額 (円)	事業名	法 適	収 支 額 (千円)	普通会計か らの繰入額 (千円)	職員数 (人)
区分	改定実施 年月日			病 院	有	△1,649,198	1,500,487	253
(H26.4.1現在)			上 水 道 (簡水含む)	有	176,910	21,452	55	
市 長	H17.3.22	909,000	工業用水道	有	41,472	440	9	
副 市 長	H17.3.22	740,000	国民健康 保 険	無	328,516	559,815	11	
教 育 長	H17.3.22	655,000	駐 車 場	無	13,791	0	0	
議 長	H17.3.22	460,000	介 護 保 険 (保険勘定)	無	84,026	801,000	28	
副 議 長	H17.3.22	402,000	後 期 高 齢 者 医 療	無	679	230,387	3	
議 員	H17.3.22	370,000	地 方 卸 売 場 地 市	無	151	11,524	0	
			下 水 道	無	38,160	975,300	15	
			農 業 集 落 水 排	無	738	59,351	0	
			小 型 自 動 車 競	無	△737,027	0	3	

市町村名		山陽小野田市		類型		II-2						
歳入				性質別歳出								
区分	決算額 (千円)	構成比 (%)	経常一財 K(千円)	Kの 構成比 (%)	区分	決算額 (千円)	構成比 (%)	一般財源等 (千円)	経常一財 (千円)	経常収支 率 (%)		
地方税	10,032,764	33.7	9,467,860	63.4	人件費	3,846,756	13.2	3,552,337	3,354,625	20.4		
地方譲与税	202,340	0.7	202,340	1.4	うち職員給	2,581,421	8.9	2,287,002	2,251,169	13.7		
利子割交付金	22,560	0.1	22,560	0.2	扶助費	6,073,645	20.8	1,774,732	1,774,732	10.8		
配当割交付金	58,980	0.2	58,980	0.4	公債費	3,424,093	11.7	3,244,032	3,244,032	19.8		
株式等譲渡所得割交付金	30,219	0.1	30,219	0.2	内訳	元利償還金	3,423,537	11.7	3,243,476	3,243,476	19.8	
地方消費税	662,784	2.2	662,784	4.4		一時借入金利子	556	0.0	556	556	0.0	
ゴルフ場利用税	67,546	0.2	67,546	0.5	(義務的経費計)		(13,344,494)	(45.7)	(8,571,101)	(8,373,389)	(51.0)	
自動車取得税	23,599	0.1	23,599	0.2	物件費	2,834,863	9.7	2,234,045	2,072,600	12.6		
地方特例交付金	32,886	0.1	32,886	0.2	維持補修費	136,571	0.5	99,081	98,687	0.6		
地方交付税	5,040,824	17.0	4,337,885	29.0	補助費等	2,352,687	8.1	2,248,819	1,804,532	11.0		
内訳	普通交付税	4,337,885	14.6	4,337,885	29.0	積立金	913,797	3.1	882,109			
	特別交付税	702,939	2.4			投資及び出資金	1,017,209	3.5	109	0	0.0	
交通安全対策交付金	6,970	0.0	6,970	0.0	貸付金	178,000	0.6	0	0	0.0		
分担金及び負担金	307,710	1.0	0	0.0	繰出金	3,491,953	12.0	3,114,524	2,899,104	17.7		
使用料	414,259	1.4	20,620	0.1	前年度繰上充用金	0	0.0	0				
手数料	154,785	0.5	0	0.0	小計	24,269,574	83.2	17,149,788	15,248,312	92.9		
国庫支出金	3,920,254	13.2			投資的経費	4,897,769	16.8	777,867		経常収支比率		
県支出金	1,599,938	5.4			うち人件費	93,130	0.3	93,130		(%)		
財産収入	53,418	0.2	0	0.0	普通建設事業費	4,896,698	16.8	777,796		92.9		
寄附金	3,307	0.0			内訳	補助事業	3,376,481	11.6	151,114		減収補てん債及び臨時財政対策債を経常一般財源から除いた経常収支比率	
繰入金	180,239	0.6				単独事業	1,394,500	4.8	605,557			(%)
繰越金	570,676	1.9				県営事業負担金等	125,717	0.4	21,125			(%)
諸収入	679,940	2.3	555	0.0	災害復旧事業費	1,071	0.0	71		102.1		
地方債	5,684,200	19.1			失業対策事業費	0	0.0	0		0		
合計	29,750,198	100.0	14,934,804	100.0	合計	29,167,343	100.0	17,927,655		歳入一般財源		
目的別歳出				適用税率の状況		徴収率 (%)			経常 14,934,804			
区分	決算額 (千円)	構成比 (%)	一般財源等 (千円)	市民税個人均等割(円) 3,500		区分	現年課税分	滞納繰越分	合計	合計 18,510,510		
議会費	219,268	0.8	219,267	市民税個人所得割税率 6.00%		市民税	99.1	31.3	96.2	歳出充当一般財源		
総務費	3,926,158	13.5	3,039,834	市民税法人均等割(円)		固定資産税	99.2	26.7	95.9		(千円)	
民生費	9,522,304	32.6	4,594,534	1号 50,000	市民税合計	99.1	28.5	96.0	経常 15,248,312			
衛生費	6,386,695	21.9	1,915,932	2号 120,000	市 税					合計 17,927,655		
労働費	53,433	0.2	46,299	3号 130,000	区分	決算額 (千円)	構成比 (%)	増減率 (%)	基準税額 ×100/75 (千円)	超過課税分 収入済額 (千円)		
農林水産業費	432,697	1.5	280,395	4号 150,000	市民税(個人分)	2,748,049	27.4	△ 1.0	2,761,446	0		
商工費	410,156	1.4	219,515	5号 160,000	市民税(法人分)	1,167,855	11.7	18.5	824,617	163,158		
土木費	1,999,797	6.9	1,656,064	6号 400,000	固定資産税	4,899,730	48.8	2.2	4,775,332	0		
消防費	1,031,099	3.5	1,018,428	7号 410,000	軽自動車税	144,472	1.4	2.1	143,428	0		
教育費	1,760,572	6.0	1,693,284	8号 1,750,000	市たばこ税	501,196	5.0	△ 4.9	504,513			
災害復旧費	1,071	0.0	71	9号 3,000,000	特別土地保有税	0	0.0	-				
公債費	3,424,093	11.7	3,244,032	市民税法人税割	目的税	571,462	5.7	△ 0.3		0		
諸支出金	0	0.0	0	14.7% 平成26年10月以降開始事業年度 12.1%	入湯税	6,558	0.1	△ 11.9		0		
前年度繰上充用金	0	0.0	0	固定資産税	都市計画税	564,904	5.6	△ 0.2				
特別区調整納付金				1.40%	合計	10,032,764	100.0	2.4	9,009,336	163,158		
合計	29,167,343	100.0	17,927,655									

平成27年度  
決算状況

都道府県名	山口県	コード番号	352161	市町村類型	Ⅱ-2
		ふりがな	さんようおのだし	27年度交付税 種地区分	Ⅰ-3
		市町村名	山陽小野田市		

人 口			産 業 構 造					
人口集中 地区人口			区 分		第 一 次	第 二 次	第 三 次	
国勢 調査	平成22年	64,550	18,881	就業人口	平成22年国勢調査	936 3.3%	9,569 33.5%	18,055 63.2%
	平成17年	66,261	19,429		平成17年国勢調査	1,367 4.4%	10,593 33.9%	19,091 61.1%
	増減率(%)	△2.6	△2.8					
住民 基本 台帳	H28.3.31	64,100		区 分		(千円、%)	指定団体等の状況	
	H27.3.31	64,433		基準財政収入額		8,073,771	財政再建 産 炭	
面 積 (km <sup>2</sup> )			133.09	基準財政需要額		11,958,136	不交付 過 疎	
人口密度(人/km <sup>2</sup> )			485	標準財政規模		15,959,429	低開発 山 村	
区 分			平成27年度 (千円)	平成26年度 (千円)	財政力指数 (合算)	25年度	0.684	新 産 工 特
1歳入総額			26,350,863	29,750,198		26年度	0.682	事務共同処理の状況
2歳出総額			25,559,651	29,167,343		27年度	0.675	後期高齢医療 消防
3歳入歳出差引額			791,212	582,855		3ヶ年平均	0.680	災害基金
4翌年度繰越財源			15,392	48,683	実質収支比率	4.9	老人福祉施設	
5実質収支			775,820	534,172	公債費比率		自治会館管理	
6単年度収支			241,648	16,633	公債費負担比率	16.3	健全化判断比率 (%)	
7積立金			963,574	794,214	起債制限比率		実質赤字比率	-
8繰上償還金			0	0	積立金現在高	6,980,206	連結実質赤字比率	-
9積立金取崩額			0	0	地方債現在高	29,128,942	実質公債費比率	11.6
10実質単年度収支			1,205,222	810,847	債務負担行為額	2,837,392	将来負担比率	60.2
特 別 職			事業名		法 適	収 支 額 (千円)	普通会計から の繰入額 (千円)	職 員 数 (人)
区 分 (H27.4.1現在)	改定実施 年月日	平均給料 報酬月額 (円)	病 院	有		88,891	640,907	255
市 長	H17.3.22	909,000	上 水 道 (簡水含む)	有		180,310	19,236	55
副 市 長	H17.3.22	740,000	工業用水道	有		38,442	840	9
教 育 長	H17.3.22	655,000	国民健康 保 險	無		151,204	640,076	11
議 長	H17.3.22	460,000	駐 車 場	無		17,924	0	0
副 議 長	H17.3.22	402,000	介護保険 (保険勘定)	無		170,623	835,971	31
議 員	H17.3.22	370,000	後期高齢者 医 療	無		1,111	240,529	3
			地方卸売 地 市	無		150	9,961	0
			下 水 道	無		3,720	1,005,500	15
			農 業 集 落 排 水	無		102	60,600	0
			小型自動車 競 走	無		△932,202	0	4

市町村名		山陽小野田市		類型		II-2					
歳入				性質別歳出							
区分	決算額 (千円)	構成比 (%)	経常一財 K(千円)	Kの 構成比 (%)	区分	決算額 (千円)	構成比 (%)	一般財源等 (千円)	経常一財 (千円)	経常収支 率 (%)	
地方税	9,986,336	37.9	9,438,269	61.1	人件費	3,783,693	14.8	3,490,036	3,416,902	20.4	
地方譲与税	197,402	0.7	197,402	1.3	うち職員給	2,613,484	10.2	2,360,658	2,360,133	14.1	
利子割交付金	19,134	0.1	19,134	0.1	扶助費	6,031,112	23.6	1,816,223	1,816,223	10.9	
配当割交付金	41,486	0.2	41,486	0.3	公債費	3,243,479	12.7	3,088,197	3,088,197	18.5	
株式等譲渡所得割交付金	40,633	0.2	40,633	0.3	内訳	元利償還金	3,240,753	12.7	3,085,471	3,085,471	18.5
地方消費税	1,146,348	4.4	1,146,348	7.4		一時借入金利息	2,726	0.0	2,726	2,726	0.0
ゴルフ場利用税	68,075	0.3	68,075	0.4	(義務的経費計)		(13,058,284)	(51.1)	(8,394,456)	(8,321,322)	(49.8)
自動車取得税	40,395	0.2	40,395	0.3	物件費	2,970,619	11.6	2,368,824	2,171,266	13.0	
地方特例交付金	34,862	0.1	34,862	0.2	維持補修費	132,001	0.5	96,419	95,627	0.6	
地方交付税	5,076,905	19.3	4,379,390	28.4	補助費等	2,687,818	10.5	2,551,870	1,811,211	10.8	
内訳	普通交付税	4,379,390	16.6	4,379,390	28.4	積立金	1,056,894	4.1	1,051,425		
	特別交付税	697,515	2.6			投資及び出資金	924	0.0	124	0	0.0
交通安全対策交付金	7,585	0.0	7,585	0.0	貸付金	249,904	1.0	904	904	0.0	
分担金及び負担金	291,391	1.1	0	0.0	繰出金	3,647,491	14.3	3,174,545	2,983,191	17.9	
使用料	406,315	1.5	20,739	0.1	前年度繰上充用金	0	0.0	0			
手数料	178,691	0.7	14,219	0.1	小計	23,803,935	93.1	17,638,567	15,383,521	92.1	
国庫支出金	3,517,139	13.3			投資的経費	1,755,716	6.9	532,612			
県支出金	1,643,675	6.2			うち人件費	35,066	0.1	35,066		(%)	
財産収入	45,782	0.2	0	0.0	普通建設事業費	1,729,517	6.8	525,640		92.1	
寄附金	7,683	0.0			内訳	補助事業	415,379	1.6	34,818		
繰入金	88,443	0.3				単独事業	1,188,486	4.7	470,650		
繰越金	582,855	2.2			県営事業負担金等	125,652	0.5	20,172		(%)	
諸収入	604,128	2.3	649	0.0	災害復旧事業費	26,199	0.1	6,972		99.6	
地方債	2,325,600	8.8			失業対策事業費	0	0.0	0			
合計	26,350,863	100.0	15,449,186	100.0	合計	25,559,651	100.0	18,171,179			
目的別歳出				適用税率の状況		徴収率 (%)			経常 15,449,186		
区分	決算額 (千円)	構成比 (%)	一般財源等 (千円)	市民税個人均等割(円) 3,500		区分	現年課税分	滞納繰分	合計	合計 18,962,391	
議会費	226,602	0.9	226,602	市民税個人所得割税率 6.00%		市民税	99.0	34.0	96.7	歳出充当一般財源	
総務費	3,610,845	14.1	3,160,387	市民税法人均等割(円)		固定資産税	99.2	35.4	96.6	経常 15,383,521	
民生費	9,714,187	38.0	4,728,862	1号 50,000	市民税合計	99.1	33.7	96.6	合計 18,171,179		
衛生費	2,344,885	9.2	2,004,208	2号 120,000	市税						
労働費	51,242	0.2	44,381	3号 130,000	区分	決算額 (千円)	構成比 (%)	増減率 (%)	基準税額 ×100/75	超過課税分 収入済額	
農林水産業費	416,306	1.6	269,982	4号 150,000	市民税(個人分)	2,765,044	27.7	0.6	2,730,068	0	
商工費	477,643	1.9	338,337	5号 160,000	市民税(法人分)	1,251,993	12.5	7.2	918,309	214,652	
土木費	2,056,377	8.0	1,617,678	6号 400,000	固定資産税	4,777,151	47.8	△ 2.5	4,630,508	0	
消防費	1,003,004	3.9	996,471	7号 410,000	軽自動車税	147,322	1.5	2.0	146,439	0	
教育費	2,388,882	9.4	1,689,102	8号 1,750,000	市たばこ税	490,425	4.9	△ 2.1	474,521		
災害復旧費	26,199	0.1	6,972	9号 3,000,000	特別土地保有税	0	0.0	-			
公債費	3,243,479	12.7	3,088,197	市民税法人税割	目的税	554,401	5.6	△ 3.0		0	
諸支出金	0	0.0	0	14.7% 平成26年10月以降開始事業年度 12.1%	入湯税	6,334	0.1	△ 3.4		0	
前年度繰上充用金	0	0.0	0	固定資産税	都市計画税	548,067	5.5	△ 3.0			
特別区調整納付金				1.40%	合計	9,986,336	100.0	△ 0.5	8,899,845	214,652	

平成28年度  
決算状況

都道府県名	山口県	コード番号	352161	市町村類型	Ⅱ-2
		ふりがな	さんようおのだし	28年度交付税 種地区分	Ⅰ-3
		市町村名	山陽小野田市		

人口			産業構造					
人口集中 地区人口			区分	第一次	第二次	第三次		
国勢 調査	平成27年	62,671	17,748	就業人口	平成27年国勢調査	912 3.3%	9,005 32.5%	17,819 64.2%
	平成22年	64,550	18,881		就業人口	平成22年国勢調査	936 3.3%	9,569 33.5%
	増減率(%)	△2.9	△6.0					
住民基本 台帳	H29.3.31	63,777		区分		(千円、%)	指定団体等の状況	
	H28.3.31	64,100		基準財政収入額		8,295,587	財政再建	産炭
面積(km <sup>2</sup> )	133.09			基準財政需要額		13,340,299	不交付	過疎
人口密度(人/km <sup>2</sup> )	471			標準財政規模		17,317,156	低開発	山村
区分	平成28年度 (千円)	平成27年度 (千円)		財政力指数 (合算)	26年度	0.682	新産工特	
1歳入総額	31,105,337	26,350,863			27年度	0.675	事務共同処理の状況	
2歳出総額	30,683,450	25,559,651			28年度	0.622	後期高齢医療	常備消防
3歳入歳出差引額	421,887	791,212			3ヶ年平均	0.660	災害基金	非常勤公務 災害
4翌年度繰越財源	15,225	15,392		実質収支比率	2.3	老人福祉施設	交通災害共済	
5実質収支	406,662	775,820		公債費比率		自治会館管理		
6単年度収支	△369,158	241,648		公債費負担比率	15.3	健全化判断比率(%)		
7積立金	390,097	963,574		起債制限比率		実質赤字比率	-	
8繰上償還金	0	0		積立金現在高	8,667,493	連結実質赤字比率	-	
9積立金取崩額	0	0		地方債現在高	31,849,619	実質公債費比率	10.3	
10実質単年度収支	20,939	1,205,222		債務負担行為額	10,414,885	将来負担比率	55.0	
特別職			事業名	法適	収支額 (千円)	普通会計から の繰入額 (千円)	職員数 (人)	
区分	改定実施 年月日	平均給料 報酬月額 (円)	病院	有	△170,534	465,901	259	
(H28.4.1現在)			上水道 (簡水含む)	有	252,488	39,449	55	
市長	H17.3.22	909,000	工業用水道	有	39,895	240	9	
副市長	H17.3.22	740,000	国民健康 保	無	282,435	623,171	12	
教育長	H17.3.22	655,000	駐車場	無	8,149	0	0	
議長	H17.3.22	460,000	介護保険 (保険勘定)	無	164,814	840,612	35	
副議長	H17.3.22	402,000	後期高齢 者療	無	506	250,265	2	
議員	H17.3.22	370,000	地方卸 売場	無	150	9,944	0	
			下水道	無	12,495	1,026,000	17	
			農業集 落水	無	117	58,100	0	
			小型自動 車走	無	△1,087,757	0	4	



市町村名		山陽小野田市		類型		II-2					
歳入				性 質 別 歳 出							
区 分	決算額 (千円)	構成比 (%)	経常一財 K(千円)	Kの 構成比 (%)	区 分	決算額 (千円)	構成比 (%)	一般財源等 (千円)	経常一財 (千円)	経常収支 率 (%)	
地方税	9,660,051	31.1	9,110,807	57.2	人件費	3,732,267	12.2	3,410,914	3,343,681	19.4	
地方譲与税	173,722	0.6	173,722	1.1	うち職員給	2,599,175	8.5	2,282,208	2,328,561	13.5	
利子割交付金	11,003	0.0	11,003	0.1	扶助費	6,153,094	20.0	1,717,579	1,717,426	10.0	
配当割交付金	24,754	0.1	24,754	0.2	公債費	3,120,687	10.2	2,973,137	2,972,437	17.3	
株式等譲渡所得割交付金	14,851	0.0	14,851	0.1	内訳	元利償還金	3,120,533	10.2	2,972,283	2,972,283	17.2
地方消費税	1,029,185	3.3	1,029,185	6.5		一時借入金利子	154	0.0	154	154	0.0
ゴルフ場利用税	65,147	0.2	65,147	0.4	(義務的経費計)		(13,006,048)	(42.4)	(8,101,630)	(8,033,544)	(46.6)
自動車取得税	34,471	0.1	34,471	0.2	物件費	3,093,862	10.1	2,462,645	2,128,437	12.4	
地方特例交付金	36,296	0.1	36,296	0.2	維持補修費	127,821	0.4	100,338	99,820	0.6	
地方交付税	6,038,041	19.5	5,378,416	33.8	補助費等	3,453,478	11.2	2,952,732	2,432,436	14.1	
内訳	普通交付税	5,378,416	17.4	5,378,416	33.8	積立金	1,781,784	5.8	1,472,914		
	特別交付税	659,625	2.1			投資及び出資金	23,482	0.1	82	0	0.0
交通安全対策交付金	7,606	0.0	7,606	0.0	貸付金	127,646	0.4	646	646	0.0	
分担金及び負担金	285,449	0.9	0	0.0	繰出金	3,683,756	12.0	3,211,833	3,036,785	17.6	
使用料	404,939	1.3	21,101	0.1	前年度繰上充用金	0	0.0	0			
手数料	152,572	0.5	13,602	0.1	小計	25,297,877	82.4	18,302,820	15,731,668	91.3	
国庫支出金	3,667,947	11.8			投資的経費	5,385,573	17.6	764,847		経常収支率	
県支出金	1,675,477	5.4			うち人件費	81,107	0.3	81,107		(%)	
財産収入	89,162	0.3	0	0.0	普通建設事業費	5,340,508	17.3	762,319		91.3	
寄附金	41,683	0.1			内訳	補助事業	531,136	1.7	52,411		減収補てん債及び臨時財政対策債を経常一般財源から除いた経常収支率
繰入金	94,514	0.3				単独事業	4,673,789	15.2	664,686		
繰越金	791,212	2.5			県営事業負担金等	135,583	0.4	45,222		98.8	
諸収入	1,232,622	4.0	65	0.0	災害復旧事業費	45,065	0.1	2,528			
地方債	5,574,633	17.9			失業対策事業費	0	0.0	0		歳入一般財源	
合計	31,105,337	100.0	15,921,026	100.0	合計	30,683,450	100.0	19,067,667		(千円)	
目 的 別 歳 出				適用税率の状況		徴 収 率 (%)			経 常 15,921,026		
区 分	決算額 (千円)	構成比 (%)	一般財源等 (千円)	市民税個人均等割(円) 3,500		区 分	現年課税分	滞納繰越分	合計	合計 19,489,554	
議会費	206,947	0.7	206,929	市民税個人所得割税率 6.00%		市民税	99.1	36.8	96.9	(千円)	
総務費	2,840,325	9.3	2,501,454	市民税法人均等割(円)		固定資産税	99.3	25.1	96.9		
民生費	10,011,477	32.6	4,817,540	1号 50,000	市 税						
衛生費	2,255,005	7.3	1,840,884	2号 120,000	区 分	決算額	構成比	増減率	基準税額 ×100/75	超過課税分 収入済額	
労働費	83,015	0.3	65,156	3号 130,000		(千円)	(%)	(%)	(千円)	(千円)	
農林水産業費	433,137	1.4	285,215	4号 150,000	市民税 (個人分)	2,772,166	28.7	0.3	2,712,864	0	
商工費	399,355	1.3	211,986	5号 160,000	市民税 (法人分)	869,458	9.0	△ 30.6	1,074,271	135,852	
土木費	2,035,230	6.6	1,691,602	6号 400,000	固定資産税	4,815,882	49.9	0.8	4,626,007	0	
消防費	1,049,360	3.4	1,040,522	7号 410,000	軽自動車税	168,468	1.7	14.4	169,261	0	
教育費	8,203,842	26.8	3,430,709	8号 1,750,000	市たばこ税	474,837	4.9	△ 3.2	477,712		
災害復旧費	45,065	0.1	2,528	9号 3,000,000	特別土地 保有税	3,510	0.0	-			
公債費	3,120,692	10.2	2,973,142	市民税法人税割 12.1%	目的税	555,730	5.8	0.2		0	
諸支出金	0	0.0	0	固定資産税 1.40%	入湯税	6,486	0.1	2.4		0	
前年度繰上充用金	0	0.0	0		都市計画税	549,244	5.7	0.2			
特別区調整納付金					合計	9,660,051	100.0	△ 3.3	9,060,115	135,852	
合計	30,683,450	100.0	19,067,667								

平成29年度  
決算状況

都道府県名		山口県		コード番号	352161	市町村類型	Ⅱ-2	
				ふりがな	さんようおのだし	29年度交付税 種地区分	Ⅰ-3	
				市町村名	山陽小野田市			
人口			人口集中 地区人口	産業構造				
				区分	第一次	第二次	第三次	
国勢 調査	平成27年	62,671	17,748	就業人口	平成27年国勢調査	912 3.3%	9,005 32.5%	17,819 64.2%
	平成22年	64,550	18,881		平成22年国勢調査	936 3.3%	9,569 33.5%	18,055 63.2%
	増減率(%)	△2.9	△6.0					
住民 基本 台帳	H30.3.31	63,313		区分		(千円、%)		指定団体等の状況
	H29.3.31	63,777						
面積(km <sup>2</sup> )		133.09		基準財政収入額		8,206,849	財政再建	産炭
人口密度(人/km <sup>2</sup> )		471		基準財政需要額		13,364,068	不交付	過疎
区分	平成29年度 (千円)	平成28年度 (千円)	標準財政規模		17,219,266	低開発	山村	
				財政力指数 (合算)	27年度	0.675	新産工特	
1歳入総額	32,884,190	31,105,337	28年度		0.622	事務共同処理の状況		
2歳出総額	31,776,886	30,683,450	29年度		0.614	後期高齢医療	常備消防	
3歳入歳出差引額	1,107,304	421,887	3ヶ年平均		0.637	災害基金	非常勤公務 災害	
4翌年度繰越財源		690,005	15,225	実質収支比率		2.4	交通災害共済	自治会館管理
5実質収支		417,299	406,662	公債費比率				
6単年度収支		10,637	△369,158	公債費負担比率		14.0	健全化判断比率(%)	
7積立金		216,056	390,097	起債制限比率			実質赤字比率	-
8繰上償還金		0	0	積立金現在高		7,598,731	連結実質赤字比率	-
9積立金取崩額		847,585	0	地方債現在高		35,444,911	実質公債費比率	9.8
10実質単年度収支		△620,892	20,939	債務負担行為額		3,616,212	将来負担比率	70.8
特別職			事業名	法適	収支額 (千円)	普通会計から の繰入額 (千円)	職員数 (人)	
区分	改定実施 年月日	平均給料 報酬月額 (円)	病院	有	212,196	802,532	265	
(H29.4.1現在)			上水道 (簡水含む)	有	211,699	32,484	60	
市長	H17.3.22	909,000	工業用水道	有	38,870	40	9	
副市長	H17.3.22	740,000	国民健康 保険	無	167,425	588,033	14	
教育長	H17.3.22	655,000	駐車場	無	3,355	0	0	
議長	H17.3.22	460,000	介護保険 (保険勘定)	無	238,096	869,879	33	
副議長	H17.3.22	402,000	後期高齢 者療	無	503	260,830	2	
議員	H17.3.22	370,000	地方卸 売場	無	150	6,605	0	
			下水道	無	3,682	1,063,000	18	
			農業集 落水	無	163	57,700	0	
			小型自動 車走	無	△1,262,313	0	4	

市町村名		山陽小野田市		類型		II-2				
入				性 質 別 歳 出						
区 分	決算額 (千円)	構成比 (%)	経常一財 K(千円)	Kの 構成比 (%)	区 分	決算額 (千円)	構成比 (%)	一般財源等 (千円)	経常一財 (千円)	経常収支 率 (%)
地方税	9,987,206	30.4	9,436,010	57.8	人 件 費	3,819,658	12.0	3,502,375	3,415,071	19.3
地方譲与税	175,333	0.5	175,333	1.1	うち職員給	2,632,664	8.3	2,321,879	2,353,806	13.3
利子割交付金	20,032	0.1	20,032	0.1	扶 助 費	6,281,016	19.8	1,806,899	1,806,899	10.2
配当割交付金	36,825	0.1	36,825	0.2	公 債 費	2,991,735	9.4	2,851,697	2,851,697	16.2
株式等譲渡所得割交付金	39,109	0.1	39,109	0.2	内 元利償還金	2,991,223	9.4	2,851,185	2,851,185	16.1
地方消費税	1,057,878	3.2	1,057,878	6.5	内 一時借入金利息	512	0.0	512	512	0.0
ゴルフ場利用税	65,774	0.2	65,774	0.4	(義務的経費計)	(13,092,409)	(41.2)	(8,160,971)	(8,073,667)	(45.7)
自動車取得税	48,131	0.2	48,131	0.3	物 件 費	2,924,978	9.2	2,300,563	2,121,528	12.0
地方特別交付金	39,563	0.1	39,563	0.3	維持補修費	108,623	0.3	78,917	78,917	0.4
地方交付税	5,980,097	18.2	5,359,918	32.9	補助費等	4,365,853	13.7	4,177,934	2,558,214	14.5
内 普通交付税	5,359,918	16.3	5,359,918	32.9	積 立 金	337,349	1.1	293,057		
内 特別交付税	620,179	1.9			投資及び出資金	9,613	0.0	0	0	0.0
交通安全対策特別交付金	7,177	0.0	7,177	0.0	貸 付 金	141,000	0.5	0	0	0.0
分 担 金 担 び 金	294,567	0.9	0	0.0	繰 出 金	3,728,202	11.7	3,269,550	3,117,258	17.7
使用料	408,989	1.2	21,316	0.1	前年度繰上充用金	0	0.0	0		
手数料	134,442	0.4	11,312	0.1	小 計	24,708,027	77.7	18,280,992	15,949,584	90.3
国庫支出金	3,636,544	11.1			投 資 的 経 費	7,068,859	22.3	976,263		経常収支比率
県支出金	2,062,661	6.3			うち人件費	103,155	0.3	103,155		(%)
財産収入	34,886	0.1	0	0.0	普通建設事業費	7,068,859	22.3	976,263		90.3
寄附金	44,983	0.1			内 補助事業	950,544	3.0	65,695		減収補てん債及び臨時財政対策債を経常一般財源から除いた経常収支比率
繰入金	1,406,133	4.3			内 単独事業	5,991,164	18.9	863,265		(%)
繰越金	421,887	1.3			内 県営事業負担金等	127,151	0.4	47,303		97.7
諸収入	620,915	1.9	33	0.0	災害復旧事業費	0	0.0	0		
地方債	6,361,058	19.3			失業対策事業費	0	0.0	0		歳入一般財源
合計	32,884,190	100.0	16,318,411	100.0	合計	31,776,886	100.0	19,257,255		(千円)
目 的 別 歳 出				適用税率の状況		徴 収 率 (%)			経 常 16,318,411	
区 分	決算額 (千円)	構成比 (%)	一般財源等 (千円)	市民税個人均等割(円) 3,500		区 分	現年課税分	滞納繰越分	合計	合計 20,364,559
議会費	204,140	0.6	204,140	市民税個人所得割税率 6.00%		市民税	99.2	36.7	97.4	歳出充当一般財源
総務費	2,726,384	8.6	2,381,271	市民税法人均等割(円)		固定資産税	99.4	18.2	97.1	(千円)
民生費	10,178,593	32.0	4,749,216	1号 50,000	市民税合計	99.3	25.7	97.2	経 常 15,949,584	
衛生費	2,829,750	8.9	2,137,077	2号 120,000	市 税					
労働費	58,747	0.2	52,314	3号 130,000	区 分	決算額 (千円)	構成比 (%)	増減率 (%)	基準税額 ×100/75	超過課税分 収入済額
農林水産業費	514,083	1.6	296,996	4号 150,000	市民税(個人分)	2,808,968	28.1	1.3	2,766,287	0
商工費	333,403	1.1	178,917	5号 160,000	市民税(法人分)	957,287	9.6	10.1	766,208	152,583
土木費	2,360,160	7.4	1,709,962	6号 400,000	固定資産税	5,042,916	50.5	4.7	4,890,497	0
消防費	1,008,513	3.2	995,309	7号 410,000	経自動車税	173,896	1.7	3.2	175,105	0
教育費	8,571,378	27.0	3,700,356	8号 1,750,000	市たばこ税	446,181	4.5	△ 6.0	479,747	
災害復旧費	0	0.0	0	9号 3,000,000	特別土地保有税	0	0.0	-		
公債費	2,991,735	9.4	2,851,697	市民税法人割	目的税	557,958	5.6	0.4		0
諸支出金	0	0.0	0	12.1%	入湯税	6,762	0.1	4.3		0
前年度繰上充用金	0	0.0	0	固定資産税	都市計画税	551,196	5.5	0.4		
特別区調整納付金				1.40%	合計	9,987,206	100.0	3.4	9,077,844	152,583
合計	31,776,886	100.0	19,257,255							

## 時間外勤務手当 普通会計ベース

(単位千円)

年度	H27年度	H28年度	H29年度
時間外勤務手当	70,561	73,177	89,817

## 過去5年間の職員数推移

各年 4月1日時点

正規職員数					
年度	平26	平27	平28	平29	平30
市長部局	483	476	474	474	474
病院局	189	193	193	190	195
水道局	61	60	59	59	59
計	733	729	726	723	728
臨時職員数					
年度	平26	平27	平28	平29	平30
市長部局	188	196	195	191	190
病院局	51	67	72	79	83
水道局	7	6	7	7	6
計	246	269	274	277	279
嘱託職員数					
年度	平26	平27	平28	平29	平30
市長部局	0	0	0	0	0
病院局	19	20	22	22	20
水道局	0	0	0	0	0
計	19	20	22	22	20
再任用職員数					
年度	平26	平27	平28	平29	平30
市長部局	7	11	15	19	16
病院局	0	0	1	1	1
水道局	2	2	4	2	0
計	9	13	20	22	17
任期付職員数					
年度	平26	平27	平28	平29	平30
市長部局	57	59	74	84	78
病院局	0	0	0	0	0
水道局	0	0	0	0	0
計	57	59	74	84	78
総数					
年度	平26	平27	平28	平29	平30
市長部局	735	742	758	768	758
病院局	259	280	288	292	299
水道局	70	68	70	68	65
計	1,064	1,090	1,116	1,128	1,122

※市長、副市長、教育長、病院事業管理者、水道事業管理者を除く

4. 5年間の基金残高の推移（決算統計より）

（単位：千円）

平成25年度末	平成26年度末	平成27年度末	平成28年度末	平成29年度末
5,277,299	6,011,276	6,980,206	8,667,493	7,598,731

5. 5年間の地方債残高の推移（決算統計より）

（単位：千円）

平成25年度末	平成26年度末	平成27年度末	平成28年度末	平成29年度末
27,145,350	29,734,142	29,128,942	31,849,619	35,444,911

6. 5年間の債務負担行為目的別残高の推移（決算統計より）

（単位：千円）

	平成25年度末	平成26年度末	平成27年度末	平成28年度末	平成29年度末
土地の購入に係るもの					
建造物の購入に係るもの					
その他の物件の購入に係るもの					
製造工事の請負に係るもの	5,023,323	1,125,823	1,064,815	9,119,127	2,573,082
債務保証・損失補償に係るもの					
その他	1,562,316	1,960,065	1,772,577	1,295,758	1,043,130
その他実質的な債務負担に係るもの					
合計	6,585,639	3,085,888	2,837,392	10,414,885	3,616,212



7. 5年間の会計ごと繰出金状況(決算統計より)

(単位：千円)

	平成25年度	平成26年度	平成27年度	平成28年度	平成29年度
病院	719,894	1,500,487	640,907	465,901	802,532
上水道 (簡水含む)	44,810	21,452	19,236	39,449	32,484
工業用水道	540	440	840	240	40
訪問看護 (介護サービス勘定)					
国民健康保険	505,597	559,815	640,076	623,171	588,033
駐車場					
介護保険 (保険勘定)	776,000	801,000	835,971	852,111	881,255
老人医療					
後期高齢者 医療	1,050,506	1,084,963	1,095,383	1,114,430	1,131,609
地方卸売市場	8,932	11,524	9,961	9,944	6,605
下水道	952,000	975,300	1,005,500	1,026,000	1,063,000
農業集落排水	60,800	59,351	60,600	58,100	57,700
小型自動車 競					

※繰出金のほか出資金等を含む。

8. 5年間の公債費の推移（決算統計より）

（単位：千円）

平成25年度		平成26年度		平成27年度		平成28年度		平成29年度	
元 金	利 子	元 金	利 子	元 金	利 子	元 金	利 子	元 金	利 子
3,362,574	368,335	3,095,408	328,129	2,930,800	309,953	2,853,956	266,577	2,765,766	225,457

今後の地方債残高の見通し（予算概要より）

（単位：千円）

平成30年度末	平成31年度末	平成32年度末	平成33年度末	平成34年度末
40,275,570	40,975,474	40,955,736	39,874,428	38,137,369

一般会計決算に関する資料

9 5年間の公有地の売却件数及び売却額

摘要		年度					合 計
		平成25年度	平成26年度	平成27年度	平成28年度	平成29年度	
市有地売払い	件数	8 件	3 件	3 件	6 件	5 件	25 件
	金額	28,093,041 円	28,259,771 円	8,440,360 円	29,221,125 円	2,962,510 円	96,976,807 円
一般競争入札	件数	0 件	0 件	2 件	0 件	0 件	2 件
	金額	0 円	0 円	20,009,500 円	0 円	0 円	20,009,500 円
法定外公共物 売払い	件数	9 件	7 件	4 件	5 件	5 件	30 件
	金額	4,526,048 円	6,833,084 円	1,520,075 円	916,270 円	16,681,054 円	30,476,531 円
山林売払い	件数	0 件	0 件	0 件	0 件	0 件	0 件
	金額	円	0 円	0 円	0 円	0 円	0 円
合 計	件数	17 件	10 件	9 件	11 件	10 件	57 件
	金額	32,619,089 円	35,092,855 円	29,969,935 円	30,137,395 円	19,643,564 円	147,462,838 円

10. 5年間の委託料の推移とそのうち清掃、警備、設備保守委託料の推移

(単位：千円)

	平成25年度	平成26年度	平成27年度	平成28年度	平成29年度
委託料	2,799,734	2,793,770	3,075,537	3,201,294	3,208,250
うち、清掃委託料	17,405	16,716	21,299	24,545	24,947
うち、警備委託料	59,678	60,662	62,820	63,507	64,620
うち、設備保守委託料	41,009	39,928	39,210	40,365	42,566

1 1. 5年間の物件費のうち賃金の推移（決算統計より）

（単位：千円）

平成25年度	平成26年度	平成27年度	平成28年度	平成29年度
225,155	238,259	257,236	253,911	266,023

## 5年間の法人市民税「資本金等の額・従業員数」ランク別法人数の推移

	平成29年度	平成28年度	平成27年度	平成26年度	平成25年度
資本金等の額が50億円を超え従業員数が50人を超える法人	21	20	17	15	14
資本金等の額が10億円を超え50億円以下で従業員数が50人を超える法人	2	2	3	5	6
資本金等の額が10億円を超え従業員数が50人以下の法人	85	78	77	81	77
資本金等の額が1億円を超え10億円以下で従業員数が50人を超える法人	11	10	8	10	8
資本金等の額が1億円を超え10億円以下で従業員数が50人以下の法人	56	58	68	63	69
資本金等の額が1千万円を超え1億円以下で従業員数が50を越える法人	27	27	28	27	28
資本金等の額が1千万円を超え1億円以下で従業員数が50人以下の法人	219	219	209	209	213
資本金等の額が1千万円以下で従業員数が50人を超える法人	14	13	16	15	15
その他の法人等	835	838	843	839	810
合 計	1270	1265	1269	1264	1240

## 平成25年度

(単位:千円、%)

区 分	調定額			決算額			徴収率(%)		
	現 年	滞 繰	合 計	現 年	滞 繰	合 計	現 年	滞 繰	合 計
1 市 民 税	3,742,916	198,359	3,941,275	3,700,044	59,191	3,759,235	98.9	29.8	95.4
個人	2,758,051	194,243	2,952,294	2,716,825	57,416	2,774,241	98.5	29.6	94.0
法人	984,865	4,116	988,981	983,219	1,775	984,994	99.8	43.1	99.6
2 固 定 資 産 税	4,789,036	260,536	5,049,572	4,740,733	55,519	4,796,252	99.0	21.3	95.0
3 軽 自 動 車 税	141,995	13,675	155,670	138,369	3,185	141,554	97.4	23.3	90.9
4 市 た ば こ 税	526,958	0	526,958	526,958	0	526,958	100.0	0.0	100.0
5 特 別 土 地 保 有 税	0	0	0	0	0	0	0.0	0.0	0.0
6 入 湯 税	7,448	0	7,448	7,448	0	7,448	100.0	0.0	100.0
7 都 市 計 画 税	563,731	45,569	609,300	555,253	10,704	565,957	98.5	23.5	92.9
合 計	9,772,084	518,139	10,290,223	9,668,805	128,599	9,797,404	98.9	24.8	95.2

※ 決算額は還付未済額を除く。

## 平成26年度

(単位:千円、%)

区 分	調定額			決算額			徴収率(%)		
	現 年	滞 繰	合 計	現 年	滞 繰	合 計	現 年	滞 繰	合 計
1 市 民 税	3,899,528	170,745	4,070,273	3,860,101	53,420	3,913,521	99.0	31.3	96.1
個人	2,733,651	166,958	2,900,609	2,695,258	51,911	2,747,169	98.6	31.1	94.7
法人	1,165,877	3,787	1,169,664	1,164,843	1,509	1,166,352	99.9	39.8	99.7
2 固 定 資 産 税	4,877,778	233,569	5,111,347	4,836,928	62,451	4,899,379	99.2	26.7	95.9
3 軽 自 動 車 税	144,810	12,698	157,508	141,392	3,015	144,407	97.6	23.7	91.7
4 市 た ば こ 税	501,196	0	501,196	501,196	0	501,196	100.0	0.0	100.0
5 特 別 土 地 保 有 税	0	0	0	0	0	0	#DIV/0!	0.0	0.0
6 入 湯 税	6,558	0	6,558	6,558	0	6,558	100.0	0.0	100.0
7 都 市 計 画 税	561,117	38,942	600,059	554,015	10,889	564,904	98.7	28.0	94.1
合 計	9,990,987	455,954	10,446,941	9,900,190	129,775	10,029,965	99.1	28.5	96.0

※ 決算額は還付未済額を除く。

## 平成27年度

(単位:千円、%)

区 分	調定額			決算額			徴収率(%)		
	現 年	滞 繰	合 計	現 年	滞 繰	合 計	現 年	滞 繰	合 計
1 市 民 税	4,004,446	149,968	4,154,414	3,964,479	50,968	4,015,447	99.0	34.0	96.7
個人	2,752,416	146,981	2,899,397	2,713,625	49,868	2,763,493	98.6	33.9	95.3
法人	1,252,030	2,987	1,255,017	1,250,854	1,100	1,251,954	99.9	36.8	99.8
2 固 定 資 産 税	4,741,875	204,723	4,946,598	4,704,614	72,402	4,777,016	99.2	35.4	96.6
3 軽 自 動 車 税	147,627	11,405	159,032	144,599	2,710	147,309	97.9	23.8	92.6
4 市 た ば こ 税	490,425	0	490,425	490,425	0	490,425	100.0	0.0	100.0
5 特 別 土 地 保 有 税	0	0	0	0	0	0	0.0	0.0	0.0
6 入 湯 税	6,334	0	6,334	6,334	0	6,334	100.0	0.0	100.0
7 都 市 計 画 税	545,754	33,845	579,599	539,454	8,613	548,067	98.8	25.4	94.6
合 計	9,936,461	399,941	10,336,402	9,849,905	134,693	9,984,598	99.1	33.7	96.6

※ 決算額は還付未済額を除く。

平成28年度

(単位:千円、%)

区 分	調定額			決算額			徴収率(%)		
	現 年	滞 繰	合 計	現 年	滞 繰	合 計	現 年	滞 繰	合 計
1 市 民 税	3,626,637	130,410	3,757,047	3,590,388	47,871	3,638,259	99.0	36.7	96.8
個人	2,757,521	127,687	2,885,208	2,722,491	47,105	2,769,596	98.7	36.9	96.0
法人	869,116	2,723	871,839	867,897	766	868,663	99.9	28.1	99.6
2 固 定 資 産 税	4,809,179	158,846	4,968,025	4,775,782	39,867	4,815,649	99.3	25.1	96.9
3 軽 自 動 車 税	169,492	10,599	180,091	165,340	3,081	168,421	97.6	29.1	93.5
4 市 た ば こ 税	474,837	0	474,837	474,837	0	474,837	100.0	0.0	100.0
5 特別土地保有税	0	3,510	3,510	0	3,510	3,510	0.0	100.0	100.0
6 入 湯 税	6,522	0	6,522	6,486	0	6,486	99.4	0.0	99.4
7 都 市 計 画 税	547,128	29,423	576,551	541,379	7,864	549,243	98.9	26.7	95.3
合 計	9,633,795	332,788	9,966,583	9,554,212	102,193	9,656,405	99.2	30.7	96.9

※ 決算額は還付未済額を除く。

平成29年度

(単位:千円、%)

区 分	調定額			決算額			徴収率(%)		
	現 年	滞 繰	合 計	現 年	滞 繰	合 計	現 年	滞 繰	合 計
1 市 民 税	3,755,556	112,753	3,868,309	3,721,853	41,365	3,763,218	99.1	36.7	97.3
個人	2,798,682	109,739	2,908,421	2,765,986	40,154	2,806,140	98.8	36.6	96.5
法人	956,874	3,014	959,888	955,867	1,211	957,078	99.9	40.2	99.7
2 固 定 資 産 税	5,046,507	146,874	5,193,381	5,015,463	26,711	5,042,174	99.4	18.2	97.1
3 軽 自 動 車 税	174,755	10,462	185,217	171,073	2,778	173,851	97.9	26.6	93.9
4 市 た ば こ 税	446,180	0	446,180	446,180	0	446,180	100.0	0.0	100.0
5 特別土地保有税	0	0	0	0	0	0	0.0	0.0	0.0
6 入 湯 税	6,725	37	6,762	6,725	37	6,762	100.0	100.0	100.0
7 都 市 計 画 税	551,044	26,387	577,431	546,024	5,172	551,196	99.1	19.6	95.5
合 計	9,980,767	296,513	10,277,280	9,907,318	76,063	9,983,381	99.3	25.7	97.1

※ 決算額は還付未済額を除く。



#### 14 過去5年間の教育費のうち建設費を除いた推移

(単位；千円)

25年度	1,642,307
26年度	1,501,636
27年度	1,480,157
28年度	1,480,421
29年度	1,540,028

## 15 図書館及び学校図書館の図書購入費状況（5年間）

（単位：円）

	25年度	26年度	27年度	28年度	29年度
中央図書館	4,600,787	7,301,139	8,081,686	7,427,465	7,381,933
厚狭図書館	2,104,893	2,689,768	3,455,000	2,495,781	2,703,934
小計	6,705,680	9,990,907	11,536,686	9,923,246	10,085,867
小学校	2,810,007	2,978,300	2,738,666	3,154,812	3,153,296
中学校	2,574,380	2,731,590	2,465,640	2,667,745	2,606,755
小計	5,384,387	5,709,890	5,204,306	5,822,557	5,760,051
合計	12,090,067	15,700,797	16,740,992	15,745,803	15,845,918

16 学校ごとの営繕要望数及び処理実施状況（平成29年度）

項目 学校名	要 望 件 数			実施件数	実施率(%)	
	A	(B+C)	うち当初要 望件数			うち追加要望 件数
			B	C	D (E+F)	G (D/A)
小 学 校	有 帆	82	8	74	71	86.6
	高千帆	80	10	70	74	92.5
	高 泊	52	9	43	43	82.7
	小野田	70	13	57	65	92.9
	須 恵	102	5	97	96	94.1
	赤 崎	90	4	86	78	86.7
	松原分校	18	3	15	15	83.3
	本 山	82	7	75	72	87.8
	厚 狭	166	16	150	143	86.1
	厚 陽	58	12	46	54	93.1
	出 合	36	7	29	32	88.9
	埴 生	77	4	73	66	85.7
	津布田	82	13	69	70	85.4
	計	995	111	884	879	88.3
中 学 校	高千帆	150	15	135	185	123.3
	小野田	88	10	78	80	90.9
	竜 王	105	5	100	92	87.6
	厚 狭	129	5	124	112	86.8
	埴 生	155	9	146	135	87.1
	厚 陽	34	12	22	32	94.1
	計	661	56	605	636	96.2
合 計	1,656	167	1,489	1,515	91.5	

【社会体育等に係る学校施設利用状況】

※選挙、防災訓練、敬老会、幼稚園・保育園の運動会等の行事は除く

学校名	区分	屋内運動場（体育館）						屋外運動場（グラウンド）						
		27年度		28年度		29年度		26年度		27年度		29年度		
		利用件数	予定利用人数	利用件数	予定利用人数	利用件数	予定利用人数	利用件数	予定利用人数	利用件数	予定利用人数	利用件数	予定利用人数	
小学校	有帆	有料	12	180	26	379	24	360						
		無料	328	9,956	286	9,589	331	9,906	204	7,370	145	6,115	221	9,324
	高千帆	有料	52	705	39	488	42	504						
		無料	326	5,574	201	3,998	214	4,422	186	10,232	204	8,665	178	8,674
	高泊	有料	164	1,549	118	1,189	140	1,568						
		無料	388	6,653	296	5,640	376	9,792	293	6,602	248	5,303	267	6,729
	小野田	有料			18	228	47	575						
		無料	201	4,107	172	3,524	190	4,100	166	4,916	172	4,619	165	3,979
	須恵	有料	167	2,830	136	2,208	152	2,368						
		無料	293	9,096	257	7,406	265	8,826	327	11,447	313	10,870	313	11,244
	赤崎	有料	121	1,315	72	740	95	924						
		無料	136	2,488	106	1,979	131	3,505	244	8,620	180	6,357	208	7,185
	本山	有料	96	1,441	86	1,290	62	953						
		無料	128	2,584	105	2,503	99	2,435	347	15,573	291	12,940	279	13,738
	厚狭	有料	141	2,600	84	1,697	84	1,380						
		無料	455	11,630	254	5,569	300	6,071	170	7,960	171	9,571	168	8,880
	厚陽	有料	147	2,159	93	1,505	120	1,954						
		無料	189	5,039	143	3,006	170	4,072	139	7,030	145	10,360	153	11,678
	出合	有料	7	140	11	224								
		無料	321	6,259	131	2,600	134	2,828	213	6,167	207	5,110	205	4,694
埴生	有料					1	12							
	無料	134	1,948	219	3,047	201	3,290	45	1,966	44	1,915	52	1,745	
津布田	有料	16	234	13	164									
	無料	139	1,881	216	4,243	137	3,221	8	212	9	220			
計	有料	923	13,153	696	10,112	767	10,598							
	無料	3,038	67,215	2,386	53,104	2,548	62,468	2,342	88,095	2,129	82,045	2,209	87,870	
中学校	高千帆	有料	202	2,247	230	2,496	225	2,375						
		無料	198	4,876	176	3,842	138	2,592	2	48			1	50
	小野田	有料	387	5,577	412	6,710	401	7,076						
		無料	41	900	61	1,750	87	1,865						
	竜王	有料	196	2,695	197	2,750	177	3,987						
		無料	7	815	38	2,277	12	2,686	2	46	1	200		
	厚狭	有料	158	3,169	96	1,982	75	1,810						
		無料	47	608	74	585	68	884						
	埴生	有料	49	612	61	812	56	675						
		無料	25	371	13	192	13	244			1	100		
	厚陽	有料	55	568	48	849	74	1,239						
		無料	22	423	18	322	82	838			2	34	14	266
	計	有料	1,047	14,868	1,044	15,599	1,008	17,162						
		無料	340	7,993	380	8,968	400	9,109	4	94	4	334	15	316
合計	有料	1,970	28,021	1,740	25,711	1,775	27,760							
	無料	3,378	75,208	2,766	62,072	2,948	71,577	2,346	88,189	2,133	82,379	2,224	88,186	

18 就学援助利用者数、金額及び国の補助金額、交付税算入額（5年間）

（単位：人、円）

	小 学 校					中 学 校					医療費 支給額	給食費 支給額	合 計				
	就学予定 支給者数	支給者数	児童数	支給者率	学用品費等 支給金額	就学予定 支給者数	支給者数	生徒数	支給者率	学用品費等 支給額			就学予定 支給者数	支給者数	児童 生徒数	支給者率	支給金額
	25年度		783	3,489	22.4%	15,216,200		429	1,726	24.9%			19,164,107	1,704,180	52,088,495		1,212
26年度		837	3,456	24.2%	17,082,492		415	1,707	24.3%	19,133,311	1,601,195	57,860,969		1,252	5,163	24.2%	95,677,967
27年度		783	3,360	23.3%	15,956,865		385	1,654	23.3%	18,482,374	1,187,620	53,269,843		1,168	5,014	23.3%	88,896,702
28年度		751	3,337	22.5%	15,202,769		407	1,651	24.7%	19,145,006	819,459	51,977,220		1,158	4,988	23.2%	87,144,454
29年度	120	698	3,277	21.3%	20,923,451	121	400	1,636	24.4%	27,646,388	446,820	50,287,656	241	1,098	4,913	22.3%	99,304,315

	交付税算入額（理論値）
25年度	14,417,000
26年度	14,736,000
27年度	13,841,000
28年度	13,536,000
29年度	13,302,000

19 教育委員会所管の各施設の利用状況（有料、無料別・3年間）

施設名	年度	総件数	有料件数	無料件数	総利用者数	有料利用者数	無料利用者数
有帆公民館	27	1,658	708	950	25,342	7,885	17,457
	28	1,852	880	972	34,328	10,868	23,460
	29	2,117	1,164	953	31,899	10,538	21,361
高千帆公民館	27	1,745	269	1,476	29,154	2,632	26,522
	28	1,673	249	1,424	28,910	2,413	26,497
	29	1,691	309	1,382	26,688	2,320	24,368
高泊公民館	27	2,242	1,125	1,117	23,132	6,939	16,193
	28	2,330	1,227	1,103	23,714	7,126	16,597
	29	2,216	1,144	1,072	22,766	6,573	16,193
小野田公民館	27	942	19	923	15,408	303	15,105
	28	854	15	839	14,353	309	14,044
	29	815	0	815	11,723	0	11,723
須恵公民館	27	1,513	525	988	19,507	5,707	13,800
	28	1,460	467	993	20,071	5,172	14,899
	29	1,444	458	986	18,509	4,824	13,685
赤崎公民館	27	1,578	583	995	31,201	10,594	20,607
	28	1,559	618	941	30,087	10,602	18,016
	29	1,422	626	787	24,112	10,365	13,747
本山公民館	27	1,366	457	909	17,050	3,307	13,743
	28	1,298	402	896	19,928	3,676	16,252
	29	1,385	474	911	20,430	5,245	15,185
厚狭公民館	27	1,538	198	1,340	20,563	2,504	18,059
	28	2,685	722	1,963	39,772	10,129	29,643
	29	3,154	1,009	2,145	41,773	12,185	29,588
厚陽公民館	27	718	241	477	7,349	2,016	5,333
	28	863	271	592	11,304	2,351	8,953
	29	1,023	253	770	11,840	1,732	10,108
出合公民館	27	742	178	564	9,503	1,270	8,233
	28	739	210	529	11,148	2,371	8,777
	29	801	218	583	13,061	2,454	10,607
埴生公民館	27	1,017	138	879	11,517	1,254	10,263
	28	1,446	252	1,194	16,237	1,910	14,327
	29	1,273	165	1,108	14,543	1,306	13,237
津布田会館	27	462	79	383	8,142	585	7,557
	28	491	77	414	8,592	484	8,108
	29	504	104	400	10,795	693	10,102
中央図書館	27	-	-	-	127,357	1,176	126,181
	28	-	-	-	132,755	630	132,125
	29	-	-	-	129,434	1,109	128,325
厚狭図書館	27	-	-	-	28,297	-	28,297
	28	-	-	-	49,735	-	49,735
	29	-	-	-	43,881	-	43,881
きらら交流館	27	87,188	86,882	306	158,719	147,910	10,809
	28	89,018	88,702	316	159,706	149,283	10,423
	29	90,136	89,759	377	169,855	158,598	11,257
青年の家	27	1,165	722	443	19,911	6,785	13,126
	28	1,018	481	537	18,749	5,182	13,567
	29	1,015	546	469	18,041	5,365	12,676
歴史民俗資料館	27	-	-	-	5,605	462	5,143
	28	-	-	-	3,574	0	3,574
	29	-	-	-	4,545	0	4,545

20 きらら交流館の収支状況（5年間）

	年度	収入	支出
きらら交流館	25	119,937,469	125,125,271
	26	120,894,768	120,679,338
	27	122,921,717	122,011,705
	28	123,964,734	122,590,788
	29	122,321,340	122,146,877

## 20 きららガラス未来館の収支状況

(単位：円)

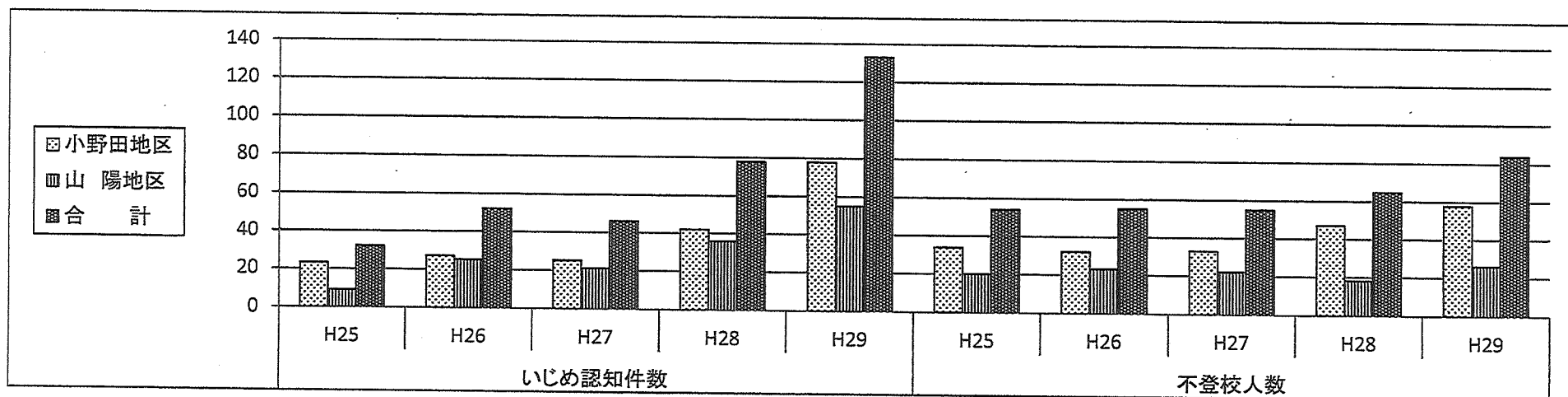
	年度	収入	支出
きらら ガラス未来館	25	32,799,277	32,550,734
	26	39,220,568	36,903,473
	27	34,899,622	34,891,660
	28	34,506,149	34,526,219
	29	34,590,410	34,579,787



21 いじめ認知件数及び不登校人数（小野田地区・山陽地区ごと・5年間）

地区・校種	いじめ認知件数					不登校人数				
	H25	H26	H27	H28	H29	H25	H26	H27	H28	H29
小野田地区小学校	4	10	15	17	25	6	9	7	7	11
小野田地区中学校	19	17	10	25	53	28	23	26	40	47
山陽地区小学校	7	16	13	16	19	6	4	3	1	6
山陽地区中学校	2	9	8	20	36	14	19	19	17	20
合計	32	52	46	78	133	54	55	55	65	84

	いじめ認知件数					不登校人数				
	H25	H26	H27	H28	H29	H25	H26	H27	H28	H29
小野田地区	23	27	25	42	78	34	32	33	47	58
山陽地区	9	25	21	36	55	20	23	22	18	26
合計	32	52	46	78	133	54	55	55	65	84



## 平成29年度 工事種別落札金額、予定価格及び落札率（指名入札分）（税込金額）

工事種別	区分	市内業者	市外業者	計	備考
土木工事	件数	32件	0件	32件	
	落札金額	446,193,360円	0円	446,193,360円	
	予定価格	502,344,720円	0円	502,344,720円	
	落札率	88.4%	0%	88.4%	
建築工事	件数	8件	0件	8件	
	落札金額	1,021,645,440円	0円	1,021,645,440円	
	予定価格	1,096,102,800円	0円	1,096,102,800円	
	落札率	93.6%	0%	93.6%	
電気工事	件数	3件	2件	5件	
	落札金額	38,620,800円	293,760,000円	332,380,800円	
	予定価格	48,189,600円	300,799,440円	348,989,040円	
	落札率	88.6%	97.6%	92.2%	
造園工事	件数	2件	1件	3件	
	落札金額	9,039,600円	4,406,400円	13,446,000円	
	予定価格	9,069,840円	5,514,480円	14,584,320円	
	落札率	99.5%	79.9%	93.0%	
管工事	件数	5件	1件	6件	
	落札金額	217,371,600円	410,400,000円	627,771,600円	
	予定価格	227,480,400円	414,720,000円	642,200,400円	
	落札率	86.9%	99.0%	88.9%	
その他	件数	11件	6件	17件	防水工事、解体工事、 機械器具設置工事 他
	落札金額	103,019,040円	147,240,720円	250,259,760円	
	予定価格	130,791,240円	156,526,836円	287,318,076円	
	落札率	80.4%	91.1%	84.2%	
合計	件数	61件	10件	71件	
	落札金額	1,835,889,840円	855,807,120円	2,691,696,960円	
	予定価格	2,013,978,600円	877,560,756円	2,891,539,356円	
	落札率	87.9%	92.1%	88.5%	

※ H29.4.1～H30.3.31 の指名競争入札執行分。

※ 工事種別は、建設業法第2条の区分による。

※ 落札率は、予定価格に対する比率。

## 滞納処分状況

## 平成29年度

(債権特別対策室分)

区分	預貯金	生命保険	出資金	賃料	売掛金	診療報酬	給与	年金	その他債権	動産	不動産	合計
件数	252	23	0	0	0	0	24	6	10	0	8	323
金額	7,502,817	2,767,333	0	0	0	0	7,636,944	1,582,461	5,017,312	0	0	24,506,867

## 平成28年度

(債権特別対策室分)

区分	預貯金	生命保険	出資金	賃料	売掛金	診療報酬	給与	年金	その他債権	動産	不動産	合計
件数	244	19	0	0	0	0	18	9	7	0	0	297
金額	6,467,781	2,461,163	0	0	0	0	7,805,084	973,992	4,815,744	0	0	22,523,764

## 平成27年度

(債権特別対策室分)

区分	預貯金	生命保険	出資金	賃料	売掛金	診療報酬	給与	年金	その他債権	動産	不動産	合計
件数	202	31	1	0	0	0	19	9	5	0	4	271
金額	6,307,069	1,944,369	5,000	0	0	0	6,713,230	1,450,851	4,517,243	0	0	20,937,762

## 平成26年度

(債権特別対策室分)

区分	預貯金	生命保険	出資金	賃料	売掛金	診療報酬	給与	年金	その他債権	動産	不動産	合計
件数	190	29	1	0	0	0	25	7	8	0	0	260
金額	9,089,944	3,451,247	281,000	0	0	0	6,753,783	806,681	2,762,500	0	0	23,145,155

## 平成25年度

(債権特別対策室分)

区分	預貯金	生命保険	出資金	賃料	売掛金	診療報酬	給与	年金	その他債権	動産	不動産	合計
件数	149	46	0	0	0	0	15	0	5	0	7	222
金額	6,232,045	11,645,592	0	0	0	0	6,007,369	228,000	966,000	0	0	25,079,006

24 放課後子ども教室推進事業の利用実績（3年間）

（単位：人）

	27年度	28年度	29年度
厚狭小学校	515	440	439
厚陽小学校	284	298	679
埴生小学校	644	362	359
出合小学校	346	443	342
津布田小学校	229	241	187
合 計	2,018	1,784	2,006

25 各小中学校の7～9月、12月～3月の教室内の温度

【平成29年度】

(7月)

学校名	室名	7/1	7/2	7/3	7/4	7/5	7/6	7/7	7/8	7/9	7/10	7/11	7/12	7/13	7/14	7/15	7/16	7/17	7/18	7/19	7/20	
有帆小学校	6年1組			27.0	26.0	27.0	28.0	29.0			28.0	27.0	30.0	29.0	29.0			-	29.0	29.0	28.0	
	5年1組			28.0	-	26.0	26.0	26.0			27.0	27.0	28.0	28.0	28.0			-	28.0	28.0	-	-
	4年1組			26.0	-	29.0	28.0	23.0			-	-	30.0	23.0	26.0			-	28.0	28.0	-	-
高千帆小学校	3年1組			30.9	-	28.1	28.4	27.0			29.0	29.7	30.1	30.1	30.6			-	22.0	31.0	-	-
	3年3組			32.0	-	27.5	28.2	28.3			30.7	31.3	30.4	30.4	30.8			-	30.2	30.1	32.4	
	2年2組			30.7	-	28.0	27.9	28.0			29.5	29.7	29.4	30.8	30.2			-	30.3	31.2	32.4	
	4年3組			31.3	-	28.3	29.5	29.8			29.8	30.8	30.2	30.8	31.5			-	29.5	30.9	30.8	
	5年1組			31.1	-	27.9	28.6	29.2			30.0	29.8	29.7	30.5	30.4			-	30.6	29.7	31.2	
	6年2組			32.4	-	30.3	30.5	30.3			31.2	31.4	32.6	32.7	31.8			-	33.2	33.7	34.3	
	高泊小学校	1年1組			30.0	-	26.0	-	26.0			30.0	30.0	30.0	-	-			-	-	-	-
3年1組			30.0	-	30.0	27.0	27.0			29.0	29.0	30.0	30.0	29.0			-	31.5	31.0	32.0		
5年1組			-	-	-	28.0	27.5			-	31.0	30.0	32.0	32.0			-	-	33.0	-		
小野田小学校	4年2組			35.0	34.0	32.0	32.0	32.0			33.0	33.0	35.0	35.0	35.0			-	36.0	36.0	36.0	
	5年2組			31.0	32.0	30.0	31.0	30.0			34.0	34.0	33.0	32.0	35.0			-	34.0	34.0	34.0	
須恵小学校	1年2組			-	-	27.0	26.6	27.3			29.5	30.6	29.7	30.3	29.5			-	30.4	30.3	30.9	
	4年2組			-	-	27.3	-	27.2			29.8	30.8	30.3	30.4	30.4			-	29.5	30.5	31.1	
	5年2組			-	-	27.6	28.0	29.9			30.0	29.7	30.8	30.4	-			-	30.3	-	31.1	
	6年2組			-	-	27.4	27.4	26.6			29.7	30.3	-	30.6	-			-	-	30.5	31.1	
	3年1組			-	-	-	27.9	28.4			28.6	29.5	30.2	-	-			-	31.2	31.6	31.7	
	3年2組			-	-	28.4	27.9	28.2			29.7	30.1	30.6	-	-			-	31.0	31.2	31.0	
	2年2組			-	-	31.0	29.0	28.0			29.0	28.0	30.4	31.0	32.0			-	31.0	32.0	30.9	
	赤崎小学校	6年2組			30.0	-	27.0	26.0	29.0			30.0	31.0	29.0	30.0	31.0			-	30.0	31.0	-
4年1組			31.1	-	27.9	26.9	27.5			30.5	31.2	29.8	30.5	30.8			-	30.4	31.7	-		
2年1組			32.0	-	27.3	27.2	27.0			29.8	31.1	29.7	30.4	30.5			-	30.9	31.8	-		
本山小学校	2年1組			31.1	-	27.8	28.4	28.1			30.1	31.3	30.1	30.9	30.5			-	30.0	31.2	31.2	
	4年1組			30.6	-	28.7	28.4	27.5			30.2	30.9	30.7	30.8	30.5			-	31.7	31.4	31.2	
	5年1組			30.0	-	28.6	29.0	28.1			30.4	31.0	29.9	31.2	31.0			-	31.4	31.8	31.5	
厚狭小学校	1年3組			25.0	-	26.5	26.7	26.5			28.9	28.9	28.6	28.5	30.6			-	27.6	30.6	-	
	3年3組			25.0	-	26.5	26.7	26.5			28.9	28.9	28.6	28.5	30.6			-	27.6	30.6	-	
	4年3組			28.0	-	26.0	26.7	25.6			27.5	27.3	28.2	28.0	30.0			-	28.0	29.0	-	
	6年3組			30.8	-	27.2	27.2	26.9			28.5	29.8	29.0	29.2	29.8			-	29.6	30.6	-	
厚陽小学校	1年1組			30.0	-	27.5	27.4	27.1			30.2	30.1	31.2	31.1	30.8			-	31.5	31.1	31.6	
	4年1組			31.0	-	27.9	27.8	27.1			30.5	30.1	30.8	31.0	30.3			-	31.4	30.9	31.9	
出合小学校	1年1組			31.4	29.0	28.0	29.0	28.6			29.7	30.3	30.9	31.0	31.0			-	29.0	31.0	31.0	
	2年1組			31.0	29.2	28.1	30.9	-			30.9	30.0	30.0	31.8	31.9			-	31.7	32.0	-	
	4年1組			31.8	30.7	28.8	29.0	-			30.1	30.1	31.7	31.7	30.6			-	30.7	31.3	31.9	
埴生小学校	3年1組			31.1	28.0	27.0	27.1	27.5			30.5	30.7	29.8	30.8	30.9			-	31.0	30.0	31.0	
	2年1組			30.0	29.0	29.0	28.0	29.0			30.0	30.0	30.0	30.0	30.0			-	31.0	30.0	31.0	
	6年1組			30.4	29.0	29.6	27.6	27.4			30.5	30.9	30.6	30.0	30.7			-	31.6	30.5	-	
津布田小学校	2年			30.0	-	28.0	28.0	27.0			32.0	32.0	32.0	30.0	32.0			32.0	32.0	32.0	32.0	
	6年			30.0	-	27.0	26.0	26.0			30.0	30.0	30.0	30.0	30.0			32.0	32.0	32.0	32.0	
高千帆中学校	3年3組			30.7	-	27.5	27.9	27.0			29.8	29.0	30.1	30.1	28.7			-	30.7	30.5	30.7	
	3年1組			32.0	-	29.1	27.6	28.3			30.6	29.8	30.2	30.6	31.5			-	31.2	31.0	31.4	
	ひだまり3-B			30.7	-	26.7	28.3	27.2			-	29.2	-	-	-			-	-	-	-	
	2年2組			31.4	-	28.7	28.4	28.9			30.0	31.1	31.1	31.9	30.9			-	30.3	30.2	30.7	
	1年2組			32.3	-	29.2	29.1	28.3			30.2	30.6	31.3	31.9	31.2			-	31.7	32.1	31.5	
小野田中学校	3年1組			32.0	-	27.0	27.0	28.0			30.0	32.0	30.0	31.0	29.0			-	30.0	30.0	-	
	2年1組			32.0	-	26.9	27.6	27.8			28.7	29.7	30.2	30.7	30.8			-	30.7	31.6	-	
	1年1組			32.0	-	28.2	26.8	28.7			30.2	31.0	31.2	31.3	29.6			-	30.7	31.6	-	
竜王中学校	3年2組			28.4	-	25.9	26.0	26.5			28.4	28.0	29.2	30.0	29.0			-	290	29.5	30.1	
	2年2組			29.6	-	26.3	26.5	27.4			29.8	29.2	29.2	30.4	29.5			-	30.2	29.7	30.3	
	1年2組			32.1	-	28.4	28.0	26.2			29.9	29.2	29.6	31.0	29.2			-	30.0	30.0	31.0	
厚狭中学校	3年3組			28.0	-	27.9	28.4	27.0			30.0	28.0	30.0	31.1	31.2			-	30.0	31.0	-	
	2年3組			30.2	28.0	28.6	28.0	28.2			29.8	29.9	30.9	30.3	30.3			-	31.5	-	-	
	1年3組			31.5	-	28.9	28.2	28.5			31.1	30.8	31.1	31.2	31.7			-	32.2	-	-	
埴生中学校	3年1組			30.1	-	26.8	27.1	27.2			30.5	29.8	28.2	29.8	29.7			31.2	28.6	28.6	31.7	
	1年2組			28.3	-	28.7	27.7	27.6			30.4	30.4	30.1	31.6	30.2			31.2	30.6	30.5	31.7	
厚陽中学校	1年1組			31.4	-	30.4	29.8	27.2			30.7	30.2	30.7	31.0	31.7			-	31.8	31.5	33.0	
松原分校	小学部1組			31.0	-	28.0	29.0	28.0			31.0	31.0	30.0	30.0	32.0			-	31.0	31.0	32.0	
	中学部2組			31.0	28.0	27.0	27.0	26.0			30.0	31.0	29.0	30.0	30.0			-	29.0	30.0	32.0	

【平成29年度】

(9月)

学校名	室名	9/1	9/2	9/3	9/4	9/5	9/6	9/7	9/8	9/9	9/10	9/11	9/12	9/13	9/14	9/15
有帆小学校	6年1組	24.0			27.0	26.0	25.0	24.0	28.0			25.0	25.0	24.0	24.0	-
	5年1組	-			28.0	26.0	30.0	27.0	27.0			28.0	27.0	29.0	27.0	-
	4年1組	-			29.0	27.0	-	29.0	-			28.0	28.0	28.0	-	26.0
高千帆小学校	3年1組	29.1			27.4	27.2	29.1	28.8	29.3			28.8	29.0	29.6	27.7	26.8
	3年3組	29.4			28.8	28.8	30.1	29.7	29.5			29.6	30.4	30.2	29.8	27.5
	2年2組	27.8			27.1	27.1	29.6	28.9	29.6			28.2	29.2	29.0	28.6	26.7
	4年3組	29.3			27.7	27.6	30.4	28.7	28.8			27.9	26.7	26.7	22.7	26.7
	5年1組	28.4			25.4	25.7	33.2	33.2	33.4			27.8	28.3	28.8	27.6	25.8
	6年2組	32.7			30.6	27.7	30.0	30.2	30.2			30.4	30.3	30.6	-	-
高泊小学校	1年1組	-			-	-	-	-	-			-	-	-	-	-
	3年1組	-			27.0	25.0	29.0	27.0	27.0			28.0	28.0	29.0	27.0	25.0
	5年1組	-			-	-	-	-	-			-	-	-	-	-
小野田小学校	4年2組	-			32.0	32.0	31.0	33.0	32.0			31.0	34.0	30.0	32.0	32.0
	5年2組	-			32.0	32.0	32.0	31.0	32.0			31.0	34.0	33.0	33.0	32.0
須恵小学校	1年2組	29.0			26.5	25.6	29.7	27.2	28.5			27.4	28.5	28.4	27.4	25.1
	4年2組	-			-	-	-	-	-			28.1	-	-	-	-
	5年2組	-			27.9	28.9	-	26.7	28.8			28.0	29.6	30.0	-	26.5
	6年2組	-			-	25.0	29.1	26.7	27.9			-	28.6	29.3	27.7	24.6
	3年1組	-			27.0	27.2	28.6	28.0	28.9			28.9	29.0	-	28.1	26.3
	3年2組	-			27.5	26.0	28.5	27.9	28.5			28.1	29.0	-	28.1	26.1
	2年2組	-			-	-	-	-	-			-	-	-	-	-
赤崎小学校	6年2組	26.0			27.0	27.0	29.0	28.0	28.0			27.0	29.0	30.0	28.8	26.0
	4年1組	26.6			27.6	27.1	28.5	27.8	27.4			27.2	28.4	28.8	27.2	26.3
	2年1組	26.5			27.2	27.0	28.8	27.5	28.7			27.0	28.0	29.6	28.1	26.0
本山小学校	2年1組	-			27.0	26.6	29.1	28.5	28.6			28.7	29.0	29.1	28.7	26.4
	4年1組	-			27.4	27.5	29.5	28.5	28.3			29.0	29.3	29.4	28.8	26.1
	5年1組	-			27.5	25.3	30.0	28.9	29.0			28.7	29.3	29.1	27.8	25.9
厚狭小学校	1年3組	-			24.5	24.4	28.2	26.0	27.0			-	26.0	27.0	27.8	24.7
	3年3組	-			24.5	24.4	28.2	26.0	27.0			-	26.0	27.0	27.8	24.7
	4年3組	-			24.0	24.0	26.5	25.3	26.0			-	26.0	26.5	27.0	23.7
	6年3組	-			26.0	25.0	27.0	26.0	26.0			-	27.0	27.0	27.0	24.0
厚陽小学校	1年1組	29.6			27.0	25.7	29.5	27.1	29.5			-	29.5	30.3	28.6	25.5
	4年1組	27.5			26.5	24.9	29.6	27.5	28.6			-	28.1	29.5	28.3	26.0
出合小学校	1年1組	28.5			27.0	29.0	28.0	27.0	28.0			27.0	28.0	28.0	27.0	25.0
	2年1組	28.6			26.7	-	29.0	27.7	28.0			27.7	28.5	-	27.5	-
	4年1組	28.5			30.2	29.1	30.6	31.9	31.0			30.1	31.7	32.0	-	-
殖生小学校	3年1組	27.0			27.3	25.8	27.0	26.4	28.7			28.0	25.0	28.5	27.2	26.2
	2年1組	27.0			25.0	25.0	27.0	28.0	27.0			28.0	28.0	27.0	27.0	26.0
	6年1組	-			29.0	29.1	27.7	28.2	27.0			28.0	28.0	27.0	-	-
津布田小学校	2年	28.0			26.0	26.0	30.0	30.0	28.8			28.0	30.0	28.0	30.0	28.0
	6年	27.0			27.0	26.0	28.8	26.0	28.0			27.0	29.0	28.0	26.0	26.0
高千帆中学校	3年3組	28.4			27.3	26.5	29.1	27.6	28.0			-	28.9	28.9	27.0	25.0
	3年1組	27.2			28.2	26.0	29.6	28.2	27.6			-	28.6	29.4	28.5	25.5
	ひだまり3-B	28.0			27.1	25.4	29.4	-	-			-	29.3	30.2	27.9	26.0
	2年2組	29.1			27.7	24.9	24.9	28.6	29.3			-	29.4	30.0	28.3	26.5
	1年2組	30.8			32.0	29.0	29.6	29.3	28.4			-	29.9	30.8	28.0	26.6
小野田中学校	3年1組	30.0			26.0	27.0	29.0	29.0	-			-	29.0	30.0	28.0	25.0
	2年1組	30.3			27.2	27.1	30.9	29.0	-			-	30.1	30.2	28.0	25.9
	1年1組	30.3			27.2	27.1	30.7	29.0	-			-	30.1	30.2	28.0	25.9
竜王中学校	3年2組	24.0			23.5	23.7	23.3	27.1	23.4			-	23.4	23.3	24.7	23.0
	2年2組	27.0			25.0	25.0	27.5	27.5	27.5			-	28.7	28.7	27.1	25.6
	1年2組	26.6			26.5	27.7	25.3	27.9	27.5			-	27.6	27.7	25.8	24.9
厚狭中学校	3年3組	30.1			-	-	-	-	-			-	29.6	30.5	29.2	26.5
	2年3組	-			-	-	-	-	-			-	-	-	-	28.0
	1年3組	29.4			25.9	25.9	29.1	28.9	-			-	29.2	30.0	28.7	25.8
殖生中学校	3年1組	28.7			27.0	25.0	27.2	28.9	27.0			-	29.5	29.8	27.0	25.0
	1年2組	28.0			27.0	25.0	31.0	25.0	27.0	28.0		-	29.5	29.8	26.0	26.0
厚陽中学校	1年1組	27.8			26.4	25.9	27.5	27.3	26.8			-	28.4	28.7	26.5	26.2
松原分校	小学部1組	-			27.0	26.0	30.0	27.0	28.0			27.0	27.0	28.0	27.0	24.0
	中学部2組	-			26.5	25.0	28.0	26.0	27.0			27.0	27.0	28.0	27.0	24.0

【平成29年度】

学校名	室名	12/1	12/2	12/3	12/4	12/5	12/6	12/7	12/8	12/9	12/10	12/11	12/12	12/13	12/14	12/15	12/16	12/17	12/18	12/19	12/20	12/21	12/22	12/23	12/24	12/25	12/26	12/27	12/28	12/29	12/30	12/31
高千帆中学校	1年5組	10.0			10.0	-	8.0	-	7.0			-	5.0	6.0	6.0	6.0			6.0	7.0	6.0	6.0	-									
	2年3組	11.0			10.0	9.0	8.0	8.0	10.0			8.0	6.0	7.0	7.0	7.0			6.0	8.0	7.0	7.0	7.0									
	2年5組	10.0			11.0	10.0	8.0	9.0	10.0			10.0	8.0	7.0	7.0	4.0			6.0	9.0	4.0	8.0	9.0									
	3年1組	12.0			11.0	11.0	10.0	14.0	15.0			11.0	11.0	12.0	10.0	10.0			10.0	11.0	12.0	8.0	11.0									
	3年5組	10.0			10.0	9.0	8.0	9.0	8.0			8.0	7.0	6.0	7.0	7.0			8.0	8.0	7.0	7.0	7.0									
小野田中学校	1年4組	16.0			12.0	10.0	13.0	14.0	-			8.0	6.0	16.0	7.0	12.0			6.0	8.0	8.0	12.0	8.0									
	2年3組	10.0			12.0	10.0	12.0	12.0	-			10.0	9.0	10.0	10.0	10.0			8.0	10.0	8.0	9.0	9.0									
	3年2組	12.0			12.0	12.0	10.0	10.0	-			10.0	10.0	10.0	10.0	10.0			8.0	10.0	10.0	8.0	10.0									
竜王中学校	1年1組	12.0			12.0	12.0	12.0	12.0	12.0			10.0	12.0	12.0	12.0	12.0			12.0	12.0	12.0	12.0	11.0									
	2年1組	14.0			14.0	13.0	13.0	12.0	12.0			10.0	9.0	9.0	10.0	10.0			9.0	10.0	10.0	10.0	10.0									
	3年1組	15.0			13.0	13.0	13.0	12.0	14.0			12.0	10.0	11.0	11.0	10.0			10.0	11.0	10.0	10.0	12.0									
厚狭中学校	1年3組	15.0			13.0	13.0	13.0	13.0	12.0			10.0	8.0	10.0	9.0	11.0			9.0	11.0	9.0	11.0	9.0									
	2年4組	16.0			12.0	12.0	12.0	18.0	12.0			12.0	12.0	10.0	12.0	18.0			10.0	12.0	12.0	18.0	12.0									
	3年2組	12.0			10.0	8.0	8.0	8.0	9.0			9.0	7.0	7.0	7.0	8.0			7.0	8.0	7.0	8.0	7.0									
埴生中学校	職員室	18.0			5.0	10.0	-	15.0	6.0			7.0	3.0	6.0	6.0	8.0			8.0	8.0	4.0	8.0	8.0									
厚陽中学校	3年1組	13.0			11.0	11.0	10.0	10.0	10.0			10.0	9.0	10.0	8.0	10.0			8.0	9.0	9.0	10.0	10.0									

(12月)

【平成29年度】

学校名	室名	1/1	1/2	1/3	1/4	1/5	1/6	1/7	1/8	1/9	1/10	1/11	1/12	1/13	1/14	1/15	1/16	1/17	1/18	1/19	1/20	1/21	1/22	1/23	1/24	1/25	1/26	1/27	1/28	1/29	1/30	1/31
高千帆中学校	1年5組									9.0	7.0	5.0	4.0			4.0	-	10.0	-	-			-	8.0	5.0	7.0	4.0			4.0	4.0	4.0
	2年3組									7.0	7.0	8.0	2.0			2.0	3.0	6.0	5.0	5.0			6.0	5.0	4.0	2.0	1.0			1.0	1.0	1.0
	2年5組									10.0	9.0	10.0	9.0			8.0	10.0	13.0	11.0	9.0			10.0	11.0	8.0	8.0	7.0			8.0	7.0	6.0
	3年1組									10.0	10.0	8.0	7.0			7.0	9.0	12.0	11.0	11.0			10.0	11.0	8.0	8.0	7.0			8.0	7.0	6.0
	3年5組									8.0	7.0	6.0	5.0			5.0	7.0	11.0	10.0	8.0			10.0	11.0	8.0	8.0	7.0			8.0	7.0	6.0
小野田中学校	1年4組									10.0	9.0	7.0	4.0			4.0	6.0	10.0	10.0	8.0			10.0	-	-	-	4.0			4.0	4.0	5.0
	2年3組									10.0	9.0	8.0	7.0			6.0	9.0	12.0	10.0	12.0			-	11.0	10.0	12.0	-			7.0	10.0	9.0
	3年2組									10.0	10.0	8.0	8.0			8.0	10.0	14.0	12.0	10.0			12.0	10.0	-	8.0	8.0			8.0	8.0	8.0
竜王中学校	1年1組									12.0	10.0	9.0	9.0			9.0	9.0	11.0	11.0	11.0			11.0	11.0	9.0	9.0	9.0			5.0	8.0	-
	2年1組									10.0	10.0	9.0	6.0			6.0	7.0	10.0	11.0	10.0			11.0	11.0	10.0	8.0	7.0			7.0	6.0	-
	3年1組									10.0	10.0	10.0	10.0			10.0	11.0	10.0	10.0	10.0			10.0	10.0	9.0	9.0	9.0			10.0	10.0	-
厚狭中学校	1年3組									9.0	9.0	8.0	7.0			11.0	13.0	12.0	10.0	11.0			10.0	11.0	8.0	10.0	7.0			7.0	9.0	8.0
	2年4組									9.0	9.0	9.0	9.0			9.0	-	11.0	11.0	13.0			10.0	9.0	8.0	9.0	7.0			12.0	14.0	11.0
	3年2組									7.0	6.0	8.0	7.0			6.0	10.0	12.0	12.0	11.0			10.0	11.0	8.0	7.0	6.0			7.0	7.0	8.0
埴生中学校	職員室									-	-	-	-			-	-	-	-	-			-	17.0	10.0	3.0	4.0			2.0	3.0	4.0
厚陽中学校	3年1組									10.0	10.0	9.0	-			9.0	10.0	11.0	10.0	11.0			10.0	10.0	10.0	10.0	10.0			-	10.0	9.0

(1月)

25. 各小中学校の7～9月、12月～3月の教室内の温度

【平成29年度】

		(2月)																											
学校名	室名	2/1	2/2	2/3	2/4	2/5	2/6	2/7	2/8	2/9	2/10	2/11	2/12	2/13	2/14	2/15	2/16	2/17	2/18	2/19	2/20	2/21	2/22	2/23	2/24	2/25	2/26	2/27	2/28
高千帆中学校	1年5組	6.0	7.0			4.0	4.0	4.0	2.0	3.0				3.0	5.0	8.0	7.0			9.0	9.0	9.0	8.0	9.0			10.0	11.0	9.0
	2年3組	2.0	3.0			2.0	-1.0	0.0	-1.0	-1.0				-1.0	0.0	2.0	2.0			3.0	4.0	4.0	4.0	4.0			4.0	4.0	4.0
	2年5組	8.0	8.0			8.0	5.0	6.0	5.0	6.0				6.0	6.0	9.0	9.0			9.0	8.0	10.0	10.0	9.0			10.0	8.0	10.0
	3年1組	8.0	9.0			9.0	6.0	12.0	6.0	6.0				5.0	6.0	8.0	7.0			12.0	14.0	13.0	12.0	10.0			10.0	11.0	12.0
	3年5組	5.0	6.0			4.0	3.0	3.0	3.0	4.0				5.0	5.0	7.0	6.0			9.0	8.0	9.0	8.0	8.0			9.0	9.0	9.0
小野田中学校	1年4組	6.0	6.0			4.0	2.0	4.0	3.0	5.0				4.0	4.0	8.0	8.0			8.0	8.0	10.0	10.0	8.0			10.0	10.0	11.0
	2年3組	10.0	9.0			9.0	8.0	12.0	8.0	9.0				6.0	12.0	10.0	11.0			12.0	12.0	11.0	11.0	11.0			11.0	11.0	11.0
	3年2組	10.0	10.0			8.0	6.0	6.0	6.0	8.0				8.0	8.0	10.0	10.0			12.0	10.0	12.0	12.0	10.0			12.0	12.0	12.0
竜王中学校	1年1組	9.0	-			8.0	8.0	8.0	8.0	8.0				8.0	8.0	10.0	10.0			11.0	11.0	11.0	11.0	11.0			11.0	12.0	12.0
	2年1組	10.0	-			7.0	6.0	5.0	5.0	6.0				5.0	6.0	9.0	8.0			11.0	9.0	11.0	11.0	11.0			11.0	12.0	12.0
	3年1組	10.0	-			7.0	7.0	6.0	6.0	7.0				6.0	6.0	10.0	10.0			9.0	9.0	11.0	11.0	11.0			10.0	10.0	10.0
厚狭中学校	1年3組	8.0	9.0			5.0	7.0	2.0	7.0	7.0				3.0	9.0	9.0	10.0			11.0	14.0	13.0	12.0	15.0			13.0	11.0	13.0
	2年4組	7.0	12.0			7.0	6.0	2.0	11.0	7.0				6.0	12.0	9.0	9.0			10.0	9.0	12.0	11.0	14.0			11.0	14.0	12.0
	3年2組	8.0	8.0			6.0	6.0	6.0	6.0	5.0				7.0	6.0	9.0	8.0			11.0	9.0	11.0	11.0	10.0			11.0	12.0	11.0
埴生中学校	職員室	6.0	7.0			1.0	3.0	3.0	3.0	7.0				2.0	4.0	-	5.0			7.0	7.0	10.0	9.0	7.0			8.0	9.0	9.0
厚陽中学校	3年1組	10.0	-			-	-	-	10.0	10.0				8.0	10.0	-	-			10.0	10.0	10.0	10.0	10.0			10.0	12.0	-

【平成29年度】

		(3月)																														
学校名	室名	3/1	3/2	3/3	3/4	3/5	3/6	3/7	3/8	3/9	3/10	3/11	3/12	3/13	3/14	3/15	3/16	3/17	3/18	3/19	3/20	3/21	3/22	3/23	3/24	3/25	3/26	3/27	3/28	3/29	3/30	3/31
高千帆中学校	1年5組	11.0	11.0			16.0	12.0	10.0	12.0	11.0			10.0	11.0	14.0	11.0	14.0			14.0	11.0		9.0	9.0			12.0	-	-	-	-	
	2年3組	5.0	6.0			8.0	6.0	6.0	7.0	5.0			5.0	6.0	8.0	8.0	15.0			15.0	14.0		12.0	12.0			15.0	-	-	-	-	
	2年5組	11.0	9.0			15.0	12.0	10.0	13.0	13.0			12.0	14.0	13.0	15.0	13.0			14.0	13.0		12.0	16.0			16.0	-	-	-	-	
	3年1組	11.0	11.0			17.0	14.0	12.0	12.0	13.0				-	-	-	-				-	-		-	-			-	-	-	-	
	3年5組	10.0	9.0			10.0	12.0	10.0	11.0	11.0				-	-	-	-				-	-		-	-			-	-	-	-	
小野田中学校	1年4組	12.0	10.0			15.0	12.0	12.0	12.0	12.0			10.0	10.0	13.0	14.0	14.0			13.0	13.0		10.0	10.0			13.0	-	-	-	-	
	2年3組	14.0	-			13.0	12.0	12.0	12.0	12.0			12.0	12.0	12.0	12.0	12.0			12.0	12.0		12.0	12.0			12.0	-	-	-	-	
	3年2組	14.0	12.0			16.0	14.0	16.0	12.0	-			-	-	-	-	-				-	-		-	-			-	-	-	-	
竜王中学校	1年1組	12.0	12.0			12.0	12.0	12.0	12.0	12.0			12.0	12.0	12.0	12.0	12.0			13.0	13.0		13.0	11.0			11.0	12.0	12.0	12.0	12.0	
	2年1組	13.0	12.0			15.0	13.0	13.0	13.0	13.0			11.0	12.0	14.0	15.0	15.0			13.0	13.0		11.0	11.0			11.0	12.0	12.0	12.0	12.0	
	3年1組	10.0	10.0			10.0	10.0	11.0	10.0	10.0			11.0	11.0	11.0	13.0	13.0			13.0	13.0		10.0	10.0			11.0	12.0	12.0	12.0	12.0	
厚狭中学校	1年3組	14.0	13.0			13.0	15.0	14.0	10.0	13.0			15.0	17.0	17.0	12.0	17.0			16.0	15.0		13.0	-			17.0	-	-	-	-	
	2年4組	13.0	15.0			15.0	15.0	13.0	13.0	13.0			13.0	15.0	15.0	15.0	15.0			14.0	14.0		12.0	13.0			15.0	-	-	-	-	
	3年2組	12.0	18.0			16.0	14.0	-	11.0	-			-	-	-	-	-				-	-		-	-			-	-	-	-	
埴生中学校	職員室	10.0	11.0			12.0	10.0	-	12.0	8.0			10.0	11.0	13.0	11.0	12.0			13.0	10.0		8.0	10.0			11.0	12.0	-	-	16.0	
厚陽中学校	3年1組	12.0	12.0			14.0	-	-	-	-			-	-	-	-	-				-	-		-	-			-	-	-	-	



山陽小野田市ごみ状況(平成25年度)

月	市収集分(燃えるごみ)			市収集分(燃やせないごみ)				持込み(事業所・一般)					最終処分場					市収集資源ごみ							プラザ 収入金	
	1 可燃 小野田	2 粗大 可燃	3 可燃 山陽	4 不燃 小野田	5 不燃 山陽	6 不燃共 英へ搬 入	7 粗大 不燃	8 可燃	9 粗大 可燃	10 不燃	11 粗大 不燃	12 混合ごみ	13 市 泥土	14 持込 泥土	15 焼却灰	16 災害ごみ	17 浄化センター	20 缶	21 ビン	22 新聞	23 雑誌	24 段ボール	25 ペット ボトル	26 発泡 トレイ		27 その他
4月	936,170	4,610	380,120	27,070	14,110	23,540	2,750	587,010	10,330	16,970	2,660	57,540	27,640	350	0	677,300	11,240	11,520	42,710	45,740	54,890	31,880	9,990	1,380	18,920	297,320
5月	1,002,670	3,730	394,020	30,740	16,060	37,360	2,400	575,390	9,440	15,720	3,880	51,840	67,220	3,640	0	67,620	13,340	14,020	54,730	50,320	59,520	36,380	13,760	1,500	28,540	261,260
6月	850,590	3,160	366,390	19,800	12,680	30,680	2,200	534,840	7,830	8,750	3,720	49,860	44,760	2,250	0	0	10,340	11,270	48,150	35,980	41,290	26,400	12,320	830	22,460	297,070
7月	929,300	3,500	389,740	26,080	11,370	25,960	2,140	632,250	10,900	14,510	3,150	49,100	7,750	6,130	0	0	9,130	12,340	48,740	48,540	46,430	32,150	16,270	760	20,620	249,700
8月	878,140	2,840	370,570	22,150	13,840	30,560	1,550	569,960	8,360	6,210	3,260	49,550	1,720	4,690	0	81,600	7,380	11,650	53,190	46,890	41,240	31,690	16,830	890	12,670	207,460
9月	779,900	2,630	339,340	20,980	10,310	28,580	1,610	543,210	6,390	8,930	1,550	48,650	5,910	7,830	0	0	6,690	13,290	53,170	43,650	42,350	32,650	16,550	1,400	15,220	215,070
10月	948,350	3,930	365,840	21,940	11,480	23,780	2,500	652,820	10,590	10,930	3,110	49,370	24,440	3,740	0	0	9,300	13,400	43,700	52,400	49,980	32,060	15,610	2,030	26,300	258,380
11月	852,430	2,760	351,980	26,270	13,410	29,240	1,590	627,640	10,670	11,340	2,240	36,820	1,430	310	0	1,370	8,160	11,100	47,280	49,340	44,110	31,270	11,590	1,320	21,300	250,580
12月	902,670	2,990	389,310	25,040	13,230	34,580	1,180	657,800	6,880	15,600	4,480	57,010	2,090	510	0	0	8,430	11,810	45,060	52,450	46,800	29,660	9,580	1,750	19,510	240,620
1月	759,000	3,300	333,580	23,080	11,710	22,280	1,570	483,880	4,450	8,380	770	30,920	0	8,250	0	420	8,280	13,020	52,310	60,650	57,540	37,570	11,450	1,270	14,710	207,510
2月	657,690	3,380	290,170	19,500	9,420	10,760	2,810	455,880	6,780	9,490	3,110	32,870	980	23,410	0	0	9,560	9,330	40,070	45,980	38,790	28,920	8,200	730	10,060	252,990
3月	738,530	4,910	335,250	34,730	11,540	8,640	3,990	541,430	10,520	10,140	4,700	45,670	610	6,220	0	0	5,500	8,680	42,740	45,500	43,590	27,150	8,520	860	11,000	338,360
合計	10,235,440	41,740	4,306,310	297,380	149,160	305,960	26,290	6,862,110	103,140	136,970	36,630	559,200	184,550	67,330	0	828,310	107,350	141,430	571,850	577,440	566,530	377,780	150,670	14,720	221,310	3,076,320

\* 2 ・粗大可燃……大型ごみ(戸別収集燃やせるごみ)

\* 7 ・粗大不燃……大型ごみ(戸別収集燃やせないごみ)

\* 12 ・混合ごみ……燃えるごみ・燃やせないごみ・資源ごみの混合の持込み

\* 3 ・可燃山陽……清掃社収集分

\* 9 ・粗大可燃……タンク・木など破砕機処理するごみ

\* 14 ・災害ごみ……火事ごみなど

\* 6 ・不燃共英……燃やせないごみステーション収集後に共英に搬入

\* 11 ・粗大不燃……大型電化製品など

\* 27 ・その他……古着と収集後ステーションに出されたもの

可燃ごみ(市収集) 14,583,490  
 不燃ごみ(市収集) 778,790  
 資源ごみ(市収集) 2,621,730

可燃ごみ(持込み) 6,965,250  
 不燃ごみ(持込み) 732,800  
 混合ごみ含む

最終処分場  
 浄化センター含む 1,187,540

山陽小野田市ごみ状況(平成26年度)

月	市収集分(燃えるごみ)			市収集分(燃やせないごみ)				持込み(事業所・一般)					最終処分場					市収集資源ごみ							プラザ 収入金	
	1 可燃 小野田	2 粗大 可燃	3 可燃 山陽	4 不燃 小野田	5 不燃 山陽	6 不燃共 英へ搬 入	7 粗大 不燃	8 可燃	9 粗大 可燃	10 不燃	11 粗大 不燃	12 混合ごみ	13 市 泥土	14 持込 泥土	15 焼却灰	16 災害ごみ	17 浄化センター	20 缶	21 ビン	22 新聞	23 雑誌	24 段ボール	25 ペット ボトル	26 発泡 トレイ		27 古着 (その他)
4月	944,390	3,440	384,220	30,080	13,220	16,940	1,640	595,590	10,170	15,640	5,060	54,800	21,910	1,580	0	170	9,000	10,890	43,230	58,220	65,640	34,440	11,430	860	20,100	291,230
5月	1,017,000	3,160	392,090	32,810	16,290	23,220	1,750	547,490	6,230	11,330	1,810	48,640	93,960	5,200	0	3,910	8,780	12,860	50,110	46,490	52,110	33,450	12,640	700	27,120	227,750
6月	846,200	2,530	347,430	29,530	11,400	11,120	660	613,980	5,900	20,300	2,240	37,220	33,280	1,880	0	900	8,360	11,220	44,950	38,930	40,750	25,760	10,430	930	21,180	216,440
7月	901,690	2,780	381,460	27,740	10,080	11,760	2,010	623,680	6,540	22,340	2,550	39,020	6,560	3,720	0	0	8,140	11,150	43,280	50,180	45,030	29,440	13,350	730	16,260	189,490
8月	933,490	2,560	373,100	29,860	14,520	18,460	1,260	643,110	8,040	6,910	2,290	49,010	4,770	50	0	470	7,980	11,670	53,340	50,620	45,380	32,500	14,580	1,690	14,220	193,490
9月	910,610	2,970	355,820	37,690	13,580	13,780	1,530	680,840	5,340	11,640	2,460	45,130	11,010	80	0	36,460	5,770	12,530	48,520	45,670	47,950	31,050	13,940	710	13,960	195,320
10月	914,700	2,620	360,660	32,910	13,320	17,300	1,230	672,560	7,970	12,030	2,570	48,170	24,640	420	0	330	6,450	12,600	44,340	50,220	46,080	30,330	11,900	640	21,150	250,650
11月	759,390	3,180	339,550	34,770	15,570	20,180	1,500	609,700	7,320	11,860	2,040	37,860	3,020	160	0	19,680	6,010	9,420	43,610	45,370	41,790	25,140	9,680	850	16,450	178,150
12月	907,380	5,900	398,510	33,930	13,690	18,020	2,050	684,250	6,220	14,280	2,500	61,430	1,300	140	0	265,530	6,660	10,830	41,000	49,720	50,130	30,140	9,610	680	16,260	185,480
1月	500,940	2,550	332,130	30,990	12,180	30,880	1,070	533,000	0	10,270	0	52,870	0	0	0	23,550	950	13,190	50,310	52,780	56,690	34,430	13,120	1,780	15,190	194,140
2月	642,810	1,870	287,300	25,360	10,910	13,920	1,440	521,880	540	8,960	900	51,880	1,550	2,030	0	100,870	0	9,030	39,480	41,320	39,650	22,290	8,200	1,920	10,700	187,720
3月	815,930	3,510	338,710	31,520	12,500	16,940	1,430	536,120	1,680	47,140	60	94,620	2,260	570	0	79,430	0	10,330	40,910	46,100	49,130	26,540	9,250	2,590	13,450	224,260
合計	10,094,530	37,070	4,290,980	377,190	157,260	212,520	17,570	7,262,200	65,950	192,700	24,480	620,650	204,260	15,830	0	531,300	68,100	135,720	543,080	575,620	580,330	355,510	138,130	14,080	206,040	2,534,120

\* 2 ・粗大可燃……大型ごみ(戸別収集燃やせるごみ)

\* 7 ・粗大不燃……大型ごみ(戸別収集燃やせないごみ)

\* 12 ・混合ごみ……燃えるごみ・燃やせないごみ・資源ごみの混合の持込み

\* 3 ・可燃山陽……清掃社収集分

\* 9 ・粗大可燃……タンス・木など破砕機処理するごみ

\* 14 ・災害ごみ……火事ごみなど

\* 6 ・不燃共英……燃やせないごみステーション収集後に共英へ搬入

\* 11 ・粗大不燃……大型電化製品など

\* 27 ・その他……古着と収集後ステーションに出されたもの

可燃ごみ(市収集) 14,422,580  
 不燃ごみ(市収集) 764,540  
 資源ごみ(市収集) 2,548,510

可燃ごみ(持込み) 7,328,150  
 不燃ごみ(持込み) 837,830  
 混合ごみ含む

最終処分場  
 浄化センター含む 819,490

山陽小野田市ごみ状況(平成27年)

(単位: kg)																				
月	1	2	3	4	5	6	7	8	9	10	11	12	13	14	15	16	17	18	19	20
	可燃物	粗大可燃物	不燃物	粗大不燃物	混合ごみ	泥土	災害ごみ	汚泥等	空き缶	びん	新聞	雑誌 雑紙	ダンボール	ペット ボトル	発泡 トレイ	古着	不法投棄	主灰	飛灰	返却異物
4月	1,779,000	3,950	54,830	3,120	62,060	31,770	95,170	143,830	11,860	47,540	54,400	65,310	34,390	12,280	2,805	20,220	10	187,730	51,820	10,230
5月	1,906,340	1,170	59,920	4,010	47,660	90,560	104,640	317,590	13,710	54,280	47,260	56,440	29,770	14,540	2,460	32,470	10	189,070	46,200	0
6月	1,981,470	430	48,770	5,850	56,920	42,510	89,340	307,300	10,740	45,290	38,920	39,920	26,880	12,260	2,820	23,560	340	207,510	55,320	0
7月	1,874,400	2,690	47,640	1,480	71,230	8,620	2,470	315,830	12,490	49,570	50,000	49,540	28,510	14,670	3,060	21,040	700	192,600	54,050	0
8月	1,839,570	5,210	44,440	3,060	69,940	3,060	20,810	312,650	13,770	55,200	52,430	48,840	32,670	18,510	3,030	18,020	100	144,810	40,840	0
9月	1,917,420	3,110	50,170	2,340	63,600	7,370	13,750	303,620	13,460	51,270	46,390	49,990	28,990	15,760	2,480	16,040	20	187,560	52,180	0
10月	1,864,510	6,500	58,350	2,480	62,810	40,650	470	303,020	13,480	50,340	51,570	49,480	30,260	14,090	2,780	23,880	190	160,100	50,110	0
11月	1,687,440	6,510	49,860	3,070	52,930	4,150	490	310,520	11,290	43,180	47,440	46,620	25,900	10,790	2,350	19,230	420	146,520	57,070	0
12月	1,943,400	4,290	52,870	2,410	73,180	7,970	0	324,570	11,170	46,320	51,740	57,850	31,020	11,010	2,390	18,200	490	163,060	63,400	0
1月	1,446,630	3,580	45,100	1,310	41,670	50	0	348,220	10,790	46,920	47,470	49,460	29,060	10,460	2,520	12,030	730	119,190	44,340	0
2月	1,419,610	6,050	39,500	2,510	38,360	1,790	0	335,070	12,330	43,010	50,570	47,860	26,340	9,990	2,290	12,540	100	101,150	46,720	0
3月	1,608,740	7,750	57,880	4,190	63,400	6,500	0	359,120	12,810	43,820	54,930	59,360	28,640	11,020	2,420	16,200	0	151,380	46,460	10,240
合計	21,268,530	51,240	609,330	35,830	703,760	245,000	327,140	3,681,340	147,900	576,740	593,120	620,670	352,430	155,380	31,405	233,430	3,110	1,950,680	608,510	20,470

※ 粗大可燃ごみ…大型ごみ、木など破砕機処理するごみ

※ 粗大不燃物…大型ごみ、ソファ、学習机などの燃やせないごみ

※ 混合ごみ…燃やせるごみ、燃やせないごみ、資源ごみの混合の持込み

※ 災害ごみ…火事など

①可燃ごみ(1・2)

21,319,770 kg

②不燃ごみ・混合ごみ(3~5)

1,348,920 kg

③資源ごみ(9~16)

2,711,075 kg

※年間ごみ排出量(①+②+③)

25,379,765 kg

山陽小野田市ごみ状況(平成28年)

	1	2	3	4	5	6	7	8	9	10	11	12	13	14	15	16	17	18	19	20
月	可燃物	粗大可燃物	不燃物	粗大不燃物	混合ごみ	泥土	災害ごみ	汚泥等	空き缶	びん	新聞	雑誌 雑紙	ダンボール	ペット ボトル	発泡 トレイ	古着	不法投棄	主灰	飛灰	返却異物
4月	1,749,830	6,600	53,400	3,260	55,920	26,790	10,640	321,690	11,830	48,410	49,930	64,100	29,500	11,250	2,390	20,490	200	177,090	51,410	0
5月	1,780,370	6,740	56,740	2,450	57,490	85,140	0	315,720	13,690	52,190	50,720	57,460	31,170	14,190	2,510	29,160	240	163,080	43,440	0
6月	1,638,300	9,120	41,140	2,900	44,520	36,960	1,010	321,380	12,760	45,430	44,270	43,340	27,430	13,770	2,770	22,370	120	199,220	59,060	0
7月	1,685,790	6,660	45,370	3,920	56,300	22,820	300	294,090	12,570	48,120	45,300	43,010	26,950	13,350	2,910	17,680	50	143,290	49,500	9,450
8月	1,584,780	8,690	42,470	3,670	49,250	10,420	0	319,870	14,160	51,180	47,720	46,390	30,710	18,850	3,280	13,760	10	167,910	50,050	0
9月	1,512,580	4,750	38,100	3,500	38,740	9,390	0	279,530	13,730	50,520	40,530	41,270	27,640	16,910	2,530	12,910	170	132,070	34,950	0
10月	1,540,800	7,490	46,150	4,930	45,890	22,860	0	301,180	13,360	46,320	49,120	45,110	27,680	14,940	2,360	20,080	110	172,050	44,120	0
11月	1,583,800	6,260	51,880	4,540	38,880	14,480	2,440	294,830	11,750	40,260	43,940	45,250	26,090	11,210	2,060	19,620	560	121,030	34,720	0
12月	1,572,850	7,360	51,960	4,310	50,850	4,270	5,350	323,140	11,870	48,310	50,560	53,330	29,310	11,140	2,520	17,800	590	137,950	45,150	9,330
1月	1,366,660	4,460	44,360	3,260	26,420	600	1,480	358,780	12,320	50,820	45,370	45,950	28,620	10,870	2,520	14,200	400	133,540	46,210	0
2月	1,176,930	8,350	38,370	3,680	24,650	11,510	2,270	324,870	10,560	39,690	40,330	37,600	22,830	5,430	2,270	10,310	40	84,210	34,410	0
3月	1,432,950	7,050	46,760	4,550	50,170	6,650	1,170	362,140	11,700	42,640	47,360	48,650	26,230	10,240	2,280	14,010	1,000	160,350	56,470	9,910
合計	18,625,640	83,530	556,700	44,970	539,080	251,890	24,660	3,817,220	150,300	563,890	555,150	571,460	334,160	156,150	30,400	212,390	3,490	1,791,790	549,490	28,690

※ 粗大可燃ごみ・・・大型ごみ、木など破砕機処理するごみ

※ 粗大不燃物・・・大型ごみ、ソファ、学習機などの燃やせないごみ

※ 混合ごみ・・・燃やせるごみ、燃やせないごみ、資源ごみの混合の持込み

※ 災害ごみ・・・火事など

①可燃ごみ(1・2) 18,709,170 kg

②不燃ごみ・混合ごみ(3~5) 1,140,750 kg

③資源ごみ(9~16) 2,573,900 kg

※年間ごみ排出量(①+②+③) 22,423,820 kg

山陽小野田市ごみ状況(平成29年度)

月	1	2	3	4	5	6	7	8	9	10	11	12	13	14	15	16	17	18	19	20
	可燃物	粗大 可燃物	不燃物	粗大 不燃物	混合ごみ	泥土	災害ごみ	汚泥等	空き缶	びん	新聞	雑誌 雑紙	ダンボ- ール	ペット ボトル	発泡 トレイ	古着	不法投棄	主灰	飛灰	返却異物
4月	1,487,590	7,360	48,960	4,610	49,740	37,320	1,440	303,240	11,070	44,170	45,700	56,690	27,550	11,090	2,430	20,580	100	150,170	48,180	0
5月	1,662,780	8,770	58,230	2,720	66,560	113,970	1,330	332,910	14,630	50,830	47,340	56,890	30,520	13,970	2,540	34,270	110	211,560	55,600	0
6月	1,552,950	6,860	50,000	3,570	46,530	28,940	0	323,000	10,900	45,080	36,050	40,620	23,680	13,320	2,620	22,850	110	156,740	44,440	9,680
7月	1,533,080	3,540	42,590	4,860	56,210	13,900	1,300	290,730	13,340	47,390	43,080	42,980	27,560	15,620	2,760	18,120	0	173,970	55,290	0
8月	1,661,010	3,780	43,600	5,960	61,250	4,080	780	290,560	13,110	50,570	38,980	41,440	27,770	18,020	2,720	15,340	280	144,480	48,900	0
9月	1,558,350	3,750	46,100	6,790	37,050	9,970	580	275,770	14,250	50,130	39,380	42,610	28,490	17,220	2,400	15,360	100	160,610	57,090	0
10月	1,650,450	6,780	50,770	6,090	43,330	23,800	0	287,120	12,010	39,660	38,250	39,880	24,760	13,480	2,480	18,470	10	121,110	39,340	10,610
11月	1,418,220	5,590	64,210	9,850	40,330	9,100	480	304,730	12,300	42,830	42,980	44,330	25,850	12,120	2,470	24,760	330	168,590	57,230	0
12月	1,561,650	6,430	65,590	8,790	56,370	3,030	0	331,510	12,190	42,640	46,700	49,240	28,530	10,670	2,820	17,130	90	137,450	47,700	0
1月	1,268,270	3,020	39,290	5,430	26,780	0	2,980	314,030	12,440	44,440	38,410	41,470	27,750	10,930	2,880	13,340	290	114,610	42,910	0
2月	1,110,270	3,610	35,980	4,860	42,030	1,660	1,830	311,230	9,950	38,280	35,760	36,140	22,210	8,710	2,090	9,450	490	83,720	33,670	0
3月	1,435,510	4,320	47,960	10,280	55,520	4,200	970	347,700	11,470	41,450	41,870	48,470	25,270	10,510	2,770	16,380	180	202,850	59,060	9,880
合計	17,900,130	63,810	593,280	73,810	581,700	249,970	11,690	3,712,530	147,660	537,470	494,500	540,760	319,940	155,660	30,980	226,050	2,090	1,825,860	589,410	30,170

※ 粗大可燃ごみ…大型ごみ、木など破砕機処理するごみ

※ 粗大不燃物…大型ごみ、ソファ-、学習机などの燃やせないごみ

※ 混合ごみ…燃やせるごみ、燃やせないごみ、資源ごみの混合の持込み

※ 災害ごみ…火事など

①可燃ごみ(1・2) 17,963,940 kg

②不燃ごみ・混合ごみ(3~5) 1,248,790 kg

③資源ごみ(9~16) 2,453,020 kg

※年間ごみ排出量(①+②+③) 21,665,750 kg

## 資源ごみごとの取扱量、売却額(5年間)

品目		H25	H26	H27	H28	H29	合計
新聞	重量	629,560	615,970	603,500	562,900	499,760	2,911,690
	金額	7,945,203	8,228,854	8,200,991	7,746,589	7,724,782	39,846,419
雑誌 雑紙	重量	622,440	657,200	644,320	618,210	565,450	3,107,620
	金額	5,631,503	6,841,860	7,167,411	6,921,241	6,461,486	33,023,501
段ボール	重量	445,050	426,450	404,530	376,970	349,980	2,002,980
	金額	4,846,336	5,138,781	4,928,473	4,626,782	4,346,746	23,887,118
紙パック	重量	5,230	4,100	2,860	79,480	85,990	177,660
	金額	32,949	26,567	18,532	9,727,298	12,783,980	22,589,326
アルミ	重量	64,710	69,180	65,270	81,980	65,370	346,510
	金額	8,861,591	11,700,166	11,106,124	1,583,018	1,626,740	34,877,639
スチール	重量	89,960	83,600	75,920	184,600	209,420	643,500
	金額	2,760,932	2,712,327	1,884,459	3,511,845	4,468,307	15,337,870
スクラップ	重量	218,920	276,970	207,550	22,398	19,350	745,188
	金額	6,802,035	9,231,745	4,539,952	2,239,398	2,158,681	24,971,811
非鉄 スクラップ	重量	21,080	19,730	16,720	19,556	21,217	98,303
	金額	3,179,409	3,244,752	2,552,281	780,734	805,358	10,562,534
発泡 スチロール	重量	19,465	17,117	23,407	145,130	148,850	353,969
	金額	1,186,636	1,420,827	1,714,102	5,457,219	5,545,596	15,324,380
ペットボトル	重量	156,460	138,380	145,010	4,613	1,650	446,113
	金額	8,103,100	8,197,193	6,879,028	29,891	10,692	23,219,904
無色 ガラスカレット	重量	215,060	197,940	211,720	190,560	181,540	996,820
	金額	180,647	144,461	137,188	123,478	117,636	703,410
茶色 ガラスカレット	重量	187,980	177,900	159,760	175,780	146,600	848,020
	金額	98,687	96,061	86,266	94,918	79,162	455,094
リターナブル ビン	本数	31,732	29,860	28,072	28,072	25,930	143,666
	金額	99,953	96,742	90,948	90,948	84,008	462,599
その他ビン	重量	57,810	59,380	58,460	74,020	50,930	300,600
年度別 合計金額		2,675,915	2,684,537	2,560,567	2,462,177	2,295,177	12,678,373
年度月別 重量合計		49,728,981	57,080,336	49,305,755	42,933,359	46,213,174	245,261,605

28 5年間の障がい者サービス利用人数及び市の負担額

(金額:千円)

サービス・事業名	利用数の単位	平成25年度		平成26年度		平成27年度		平成28年度		平成29年度	
		利用数	金額	利用数	金額	利用数	金額	利用数	金額	利用数	金額
居宅介護(ホームヘルプ)	延べ日数	4,371	21,741	4,532	21,351	5,070	25,529	4,477	19,856	3,172	15,834
重度訪問介護	延べ日数					130	1,129	465	3,507	537	3,590
療養介護・療養介護医療	延べ日数	2,219	37,826	2,547	41,676	2,562	42,384	2,555	31,945	2,899	31,551
同行援護	延べ日数	263	1,611	245	1,607	244	1,701	248	1,976	238	1,997
短期入所(ショートステイ)	延べ日数	957	7,891	1,994	11,184	1,105	8,357	852	6,935	636	6,470
生活介護	延べ日数	30,128	263,945	29,832	322,472	33,674	343,655	34,837	342,828	34,077	350,007
施設入所支援	延べ日数	32,533	107,168	29,161	117,054	31,004	121,951	28,908	120,505	29,316	118,876
共同生活介護(ケアホーム)※1	延べ日数	9,813	33,537	625	2,868						
共同生活援助(グループホーム)	延べ日数	8,372	17,708	15,181	50,631	16,492	58,974	17,322	61,548	19,106	67,824
宿泊型自立訓練	延べ日数	2,892	11,744	1,587	6,495	750	2,690	1,006	3,818	1,780	6,950
自立訓練(生活訓練)	延べ日数	2,137	14,416	1,118	7,822	679	4,644	803	5,523	1,196	8,519
就労移行支援	延べ日数	7,865	58,613	6,522	54,176	5,187	44,881	6,992	51,010	5,846	37,243
就労継続支援(A型)	延べ日数	3,165	17,102	4,276	20,105	4,467	23,015	4,521	24,939	5,858	34,503
就労継続支援(B型)	延べ日数	22,946	143,710	26,019	163,114	30,138	193,476	34,601	208,190	36,514	239,928
児童発達支援	延べ日数	1,398	12,080	1,247	14,083	1,411	14,083	1,601	16,482	6,350	47,337
放課後等デイサービス	延べ日数	2,394	19,453	3,381	27,104	4,445	36,458	8,589	67,101	10,588	103,555
保育所等訪問支援	延べ日数	0	0	2	19	3	29	2	20	2	32
補装具給付	延べ件数	143	12,247	140	14,477	136	14,418	127	11,794	116	10,220
更生医療給付	レセプト件数	2,679	90,633	2,982	92,565	3,253	110,244	3,306	116,179	3,563	128,826
育成医療給付	レセプト件数	98	1,955	113	1,543	103	1,497	90	1,804	94	1,402
日中一時支援	延べ日数	3,789	13,172	4,017	14,992	4,999	16,078	5,719	17,401	5,808	13,765
移動支援	延べ時間	930	2,136	984	2,238	761	1,878	612	1,454	726	1,747
自動車改造等助成(改造・免許)	延べ件数	2	200	6	600	6	600	4	323	2	200
住宅改修費助成	延べ件数	2	209	3	516	4	477	3	540	2	81
日常生活用具給付	延べ件数	1,264	12,017	1,300	12,323	1,379	12,851	1,281	12,667	1,357	12,064
重度心身障害者福祉医療助成	延べ件数	55,803	345,046	58,450	329,839	60,044	309,320	60,302	316,985	60,068	309,355
福祉タクシー助成	交付冊数	1,872	31,837	1,633	31,358	1,690	28,790	1,622	27,122	1,788	26,047

※1 共同生活介護(ケアホーム)は、共同生活援助(グループホーム)に一元化(平成26年4月)

29 成人検診、ガン検診実施状況（5年間）

（全年齢）

		平成25年度	平成26年度	平成27年度	平成28年度		平成29年度	
					従来の算出方法	現在の算出方法	従来の算出方法	現在の算出方法
胃がん	対象者数	22,070	22,070	22,070	22,070	32,211	20,345	32,102
	受診者数	4,195	3,939	4,012	2,393	2,393	1,898	1,898
	受診率	19.0	17.8	18.2	12.6	8.7	21.1	13.4
大腸がん	対象者数	22,070	22,070	22,070	22,070	40,476	21,815	40,384
	受診者数	4,142	4,123	4,487	3,739	3,739	3,676	3,676
	受診率	18.8	18.7	20.3	16.9	9.2	16.9	9.1
肺がん	対象者数	22,070	22,070	22,070	22,070	40,476	21,815	40,384
	受診者数	6,360	6,489	6,629	6,420	6,420	6,274	6,274
	受診率	28.8	29.4	30.0	29.1	15.9	28.8	15.5
子宮がん	対象者数	16,479	16,479	16,479	16,479	28,214	15,608	27,982
	受診者数	1,433	1,852	1,280	1,179	1,179	1,206	1,206
	受診率	15.4	19.9	19.0	14.9	8.7	15.3	8.5
乳がん	対象者数	14,175	14,175	14,175	14,175	22,246	13,818	22,145
	受診者数	1,137	1,306	1,208	963	963	939	939
	受診率	14.6	17.2	17.7	15.3	9.8	13.8	8.6
前立腺がん	対象者数	3,448	3,448	3,448	3,448	9,318	3,042	8,739
	受診者数	497	503	517	504	504	522	522
	受診率	14.4	14.6	15.0	14.6	5.4	17.2	6.0
結核	受診者数	5,067	5,203	5,515	5,486		5,377	
	受診率	32.8	33.7	35.7	26.7		33.7	
健康診査	受診者数	11	12	15	12		10	
女性	受診者数	71	50	63	50		71	

※H28から対象者数の算出方法が変更になっています。5年間比較のため、従来の算出方法での受診率も出しております。

※がん検診の種類によって受診率の算定方法が異なっております。

※胃がん検診はH28から対象者及び受診方法が変更になり、受診率の算定方法が変則的になっております。



## 議会資料恵与

### (2)その他関係資料(別紙2)

#### 30 生活保護の相談件数、申請件数、却下件数(5年間)

年度	25	26	27	28	29
相談件数	215	173	196	175	124
申請件数	67	69	70	67	58
却下件数	7	4	5	6	5

## 児童虐待相談件数、保護件数、保護人数

年 度	相談件数	保護件数	保護人数
平成25年度	10件	0件	0人
平成26年度	3件	1件	3人
平成27年度	5件	1件	2人
平成28年度	17件	1件	1人
平成29年度	4件	3件	3人
合 計	39件	6件	9人

## 児童クラブ別申込数、利用人数、定員

クラブ名	区分	平成25年度	平成26年度	平成27年度	平成28年度	平成29年度
本山	定員	40	40	40	40	40
	申込者数	49	51	48	54	39
	延べ利用者数	10,279	9,021	7,519	7,862	7,327
	平均利用人数	33	30.3	26.1	27.3	25.4
赤崎	定員	46	46	46	46	46
	申込者数	73	77	69	72	66
	延べ利用者数	12,519	12,323	10,862	11,124	11,379
	平均利用人数	38	41.4	37.8	38.6	39.4
須恵	定員	50	50	50	50	50
	申込者数	91	89	83	99	118
	延べ利用者数	14,904	14,104	13,098	13,490	16,105
	平均利用人数	40	47.4	45.5	46.8	55.9
小野田	定員	40	40	40	40	40
	申込者数	57	51	60	62	71
	延べ利用者数	7,904	8,996	8,938	9,002	10,530
	平均利用人数	23	30.3	31.1	31.2	36.5
高泊	定員	40	40	40	40	40
	申込者数	48	55	67	67	60
	延べ利用者数	9,409	10,995	11,558	11,608	9,432
	平均利用人数	27	37	40.1	40.3	32.7
高千帆	定員	50	50	50	50	50
	申込者数	91	91	105	115	130
	延べ利用者数	12,746	13,046	12,220	13,465	15,719
	平均利用人数	35.5	43.8	42.5	46.7	54.5
有帆	定員	40	40	40	40	40
	申込者数	33	40	48	43	46
	延べ利用者数	5,981	7,541	9,100	6,805	6,877
	平均利用人数	16	25.3	31.6	22.9	23.8
厚狭	定員	80	80	80	80	80
	申込者数	87	118	129	144	148
	延べ利用者数	11,683	15,081	14,990	15,445	16,883
	平均利用人数	29	50.7	52.1	53.6	58.6
出合	定員	30	30	30	30	30
	申込者数	24	14	29	40	40
	延べ利用者数	2,877	3,577	3,735	4,032	4,705
	平均利用人数	8.5	12	13	14	16.3
厚陽	定員	30	30	30	30	30
	申込者数	15	15	17	18	21
	延べ利用者数	1,847	1,749	2,602	2,658	3,397
	平均利用人数	5	5.8	9	9.2	11.8
植生	定員	30	30	30	30	30
	申込者数	33	32	35	44	47
	延べ利用者数	4,067	4,222	3,893	4,789	4,493
	平均利用人数	9.5	14.2	13.6	17	15.6
津布田	定員	20	20	20	20	20
	申込者数	6	7	8	13	16
	延べ利用者数	995	1,354	1,172	1,979	1,579
	平均利用人数	2	4.6	4.1	6.9	5.5
合計	定員	496	496	496	496	496
	申込者数	607	638	698	769	802
	延べ利用者数	95,211	102,009	99,685	102,039	108,426
	平均利用人数	266.5	342.3	346.3	354.5	376.0

各月初日の在籍児童の 属する世帯の階層区分		標準時間						短時間					
		保育料			H30.3.31現在人数			保育料			H30.3.31現在人数		
階層 区分	定 義	3歳 未満児	3歳児	4歳 以上児	3歳 未満児	3歳児	4歳 以上児	3歳 未満児	3歳児	4歳 以上児	3歳 未満児	3歳児	4歳 以上児
A	生活保護法による被保護世帯 (単給世帯を含む。)	0	0	0	1	1	2	0	0	0	1	1	2
Ba	A階層を除き市民税非課税世帯 [ひとり親世帯等、在宅障害児(者)のいる世帯]	0	0	0	38	28	51	0	0	0	0	1	2
Bb	A階層およびBa階層を除き 市町村民税非課税世帯	5,900	3,500	3,500	24	11	14	5,900	3,500	3,500	2	0	2
Ca	市民税所得割非課税(均等割のみ課税) [ひとり親世帯等、在宅障害児(者)のいる世帯]	6,500	4,900	4,900	6	5	6	6,400	4,800	4,800	0	0	0
Cb	市民税所得割非課税 (均等割のみ課税)	14,000	10,900	10,900	29	7	23	13,800	10,700	10,700	0	0	0
D1a	所得割課税額48,600円未満 [ひとり親世帯等、在宅障害児(者)のいる世帯]	7,400	5,300	5,300	5	5	19	7,200	5,100	5,100	0	1	0
D1b	所得割課税額 48,600円未満	19,400	16,500	16,500	21	8	15	19,200	16,300	16,300	6	1	0
D2a	所得割課税額60,000円未満 [ひとり親世帯等、在宅障害児(者)のいる世帯]	8,300	5,700	5,700	2	2	6	8,100	5,500	5,500	0	0	0
D2b	所得割課税額 60,000円未満	23,000	20,000	20,000	31	9	17	22,600	19,700	19,700	4	1	1
D3a	所得割課税額77,101円未満 [ひとり親世帯等、在宅障害児(者)のいる世帯]	9,000	6,000	6,000	0	1	4	8,800	5,800	5,800	0	0	0
D3b	所得割課税額 77,101円未満	25,500	23,300	23,300	45	21	38	25,100	22,900	22,900	4	1	4
D4	所得割課税額 97,000円未満	30,000	25,000	25,000	61	19	49	29,600	24,600	24,600	5	2	4
D5	所得割課税額 116,000円未満	32,000	28,000	27,000	57	16	31	31,500	27,500	26,600	3	1	4
D6	所得割課税額 139,000円未満	39,000	32,400	28,400	55	23	38	38,400	31,900	27,900	8	2	4
D7	所得割課税額 169,000円未満	44,500	32,400	28,400	67	21	66	43,900	31,900	27,900	6	8	13
D8	所得割課税額 211,200円未満	46,500	32,400	28,400	56	35	70	45,800	31,900	27,900	4	1	10
D9	所得割課税額 229,000円未満	54,600	32,400	28,400	17	10	13	53,700	31,900	27,900	3	1	2
D10	所得割課税額 301,000円未満	56,200	32,400	28,400	35	7	48	55,300	31,900	27,900	3	3	1
D11	所得割課税額 397,000円未満	61,000	32,400	28,400	13	8	29	60,000	31,900	27,900	3	1	4
D12	所得割課税額 397,000円以上	80,000	32,400	28,400	4	1	16	78,700	31,900	27,900	0	0	1
合計					567	238	555				52	25	54

※第2子以降は、条件により減免あり

34 5年間の校区別寝たきり老人数、緊急通報利用者数

	25年度		26年度		27年度		28年度		29年度	
	寝たきり	緊急通報	寝たきり	緊急通報	寝たきり	緊急通報	寝たきり	緊急通報	寝たきり	緊急通報
有帆校区	6		4		9		9		2	
高千帆校区	8		10		9		9		8	
高泊校区	11		9		6		6		5	
小野田校区	11		7		4		3		5	
須恵校区	12		9		7		7		5	
赤崎校区	7		6		3		4		4	
本山校区	1		2		0		0		0	
厚狭校区	7		9		10		9		10	
出合校区	7		7		6		6		2	
厚陽校区	1		1		4		5		2	
埴生校区	5		3		0		0		1	
津布田校区	2		2		2		2		2	
計	78	282	69	277	60	272	60	266	46	297

(寝たきり:各年度調査時点(6月中旬)現在)

(緊急通報:各年度3月末現在)

## 35 5年間の高齢者福祉サービスごとの利用者数、金額

(金額:千円)

(各年度3月末現在)

	利用者数	25年度		26年度		27年度		28年度		29年度	
		利用者数	金額	利用者数	金額	利用者数	金額	利用者数	金額	利用者数	金額
在宅改修支援事業	延べ人数	1	2	2	4	0	0	0	0	0	0
成年後見制度利用支援事業	延べ人数	2	3	3	68	4	24	1	7	7	967
介護保険低所得者利用者負担軽減助成金	延べ人数	92	135	77	106	62	112	48	110	5	21
介護保険低所得者利用者負担対策措置費	延べ人数	1	1	0	0	0	0	0	0	0	0
無年金者特別給付事業	実人数	8	970	6	660	4	450	3	330	2	240
寝たきり高齢者等見舞金	実人数	63	1,260	70	1,400	54	1,080	49	980	-	-
軽度生活援助(生活支援型ホームヘルプサービス)事業	延べ人数	1,086	1,835	874	1,512	763	1,266	802	1,462	-	-
訪問型サービス【介護予防・生活支援サービス事業】	延べ人数	-	-	-	-	-	-	-	-	859	10,643
通所型サービス【介護予防・生活支援サービス事業】	延べ人数	-	-	-	-	-	-	-	-	1,679	36,234
通所型サービス委託料(いきいき型)【介護予防・生活支援サービス事業】	延べ人数	-	-	-	-	-	-	-	-	3,818	10,298
介護予防型デイサービス事業【一般介護予防事業】	延べ人数	7,605	22,815	7,068	21,267	6,884	20,652	6,787	20,361	1,716	4,655
緊急時短期入所サービス(ショートステイ)事業	延べ人数	0	0	0	0	0	0	0	0	0	0
生活管理短期入所事業	延べ人数	122	464	42	161	31	112	20	73	20	73
寝具乾燥事業	延べ人数	85	310	66	333	87	421	86	453	76	362
入浴サービス事業	延べ人数	65	520	109	879	65	518	40	319	45	359
高齢者実態把握事業	延べ人数	2,325	6,277	2,322	6,269	2,369	6,396	2,393	6,462	2,173	5,957
配食サービス事業【介護予防・生活支援サービス事業】	延べ人数	-	-	-	-	-	-	-	-	5,323	2,462
配食サービス事業【任意事業】	延べ人数	15,211	6,421	14,340	6,175	9,920	4,675	9,673	4,548	2,820	1,311
紙おむつ助成事業	延べ人数	871	4,193	849	4,790	851	4,732	799	4,542	700	4,063
緊急通報システム台数 (H25.8より安心相談ナースホン事業)	実人数	282	7,745	277	7,104	272	6,963	266	4,748	297	3,872
福祉電話	実人数	36	816	33	766	27	656	28	619	26	578

※平成29年度から総合事業開始に伴い、軽度生活援助(生活支援型ホームヘルプサービス)事業を廃止し、訪問型サービス(介護・予防生活支援サービス事業)及び通所型サービス(介護・予防生活支援サービス事業)を開始。また、総合事業対象者の介護予防型デイサービス事業利用者は、通所型サービス事業(いきいき型)へ、配食サービス事業(任意事業)利用者は配食サービス事業(介護予防・生活支援サービス事業)にそれぞれ変更となった。

寝たきり高齢者等見舞金は、平成29年度に廃止し、平成30年度から内容を変えて実施。