

民生福祉常任委員会審査日程

日 時 平成30年7月17日（火）
午前10時30分
場 所 第1委員会室

～審査内容～

1 議会報告会が出た意見について（子育て支援課・社会福祉課）

(1) スマイルキッズについて

(2) 保育園について

(3) 民生委員について

2 所管事務調査 山陽小野田市空家等対策計画について（市民生活課）

平成30年7月17日

民生福祉常任委員会 所管事務調査資料

山陽地区保育所の基本設計が完成しました



市では、平成29年1月に策定した「山陽小野田市公立保育所再編基本計画」に基づき、公立保育所再編の取組を進めています。

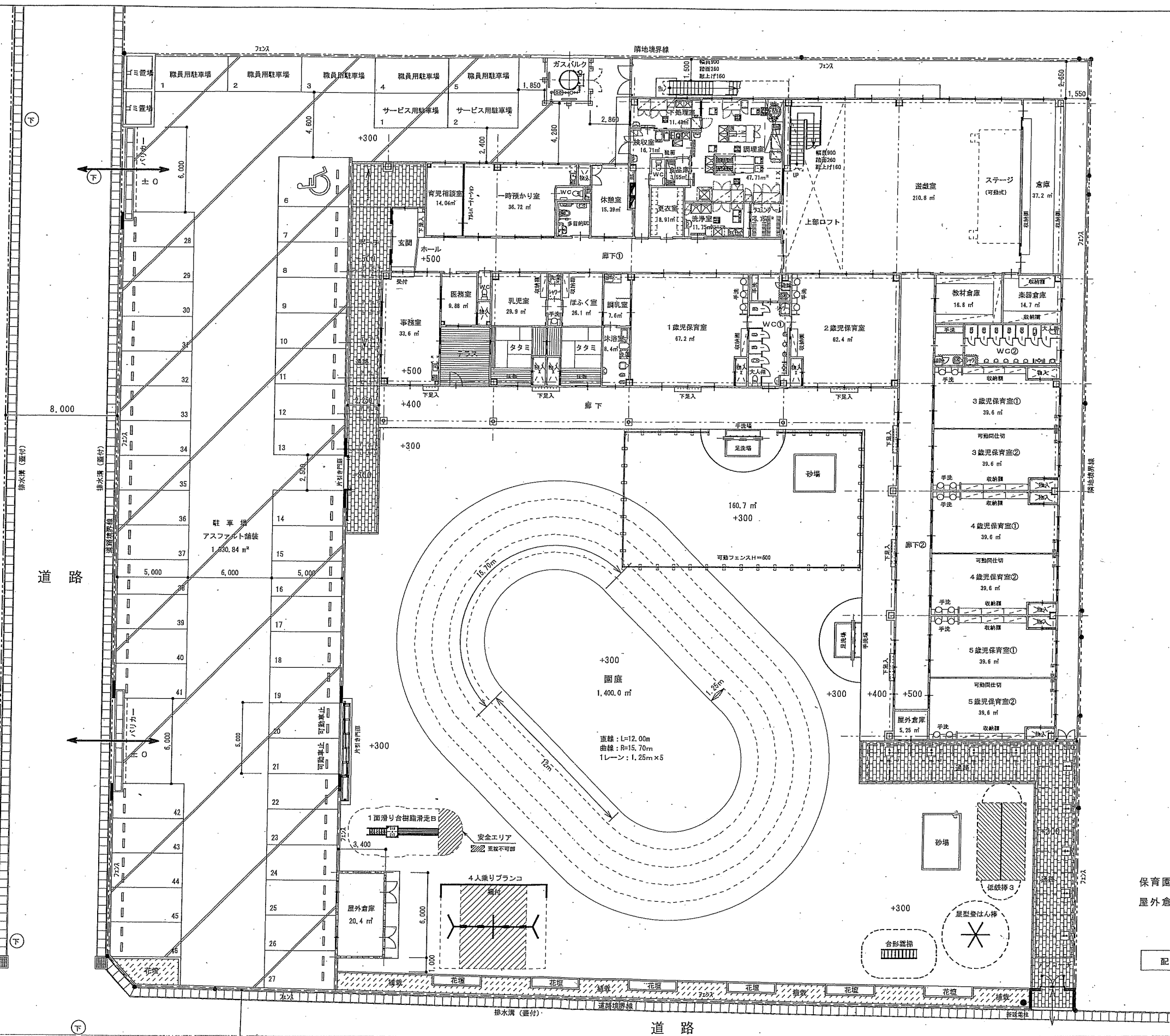
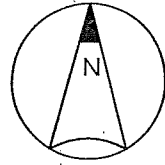
このたび、山陽地区に新設整備する保育所の基本設計が完成しましたので、概要についてお知らせします。

敷地・建物の概要

- ◆建設予定地 山陽小野田市桜二丁目3番119、120、130、131 他
- ◆敷地面積 約4,596㎡
- ◆構造 鉄骨造 2階建て
- ◆延床面積 約1,300㎡
- ◆施設概要 保育室、事務室、一時預かり室、調理室、遊戯室 他
- ◆定員 140人
- ◆駐車場 48台

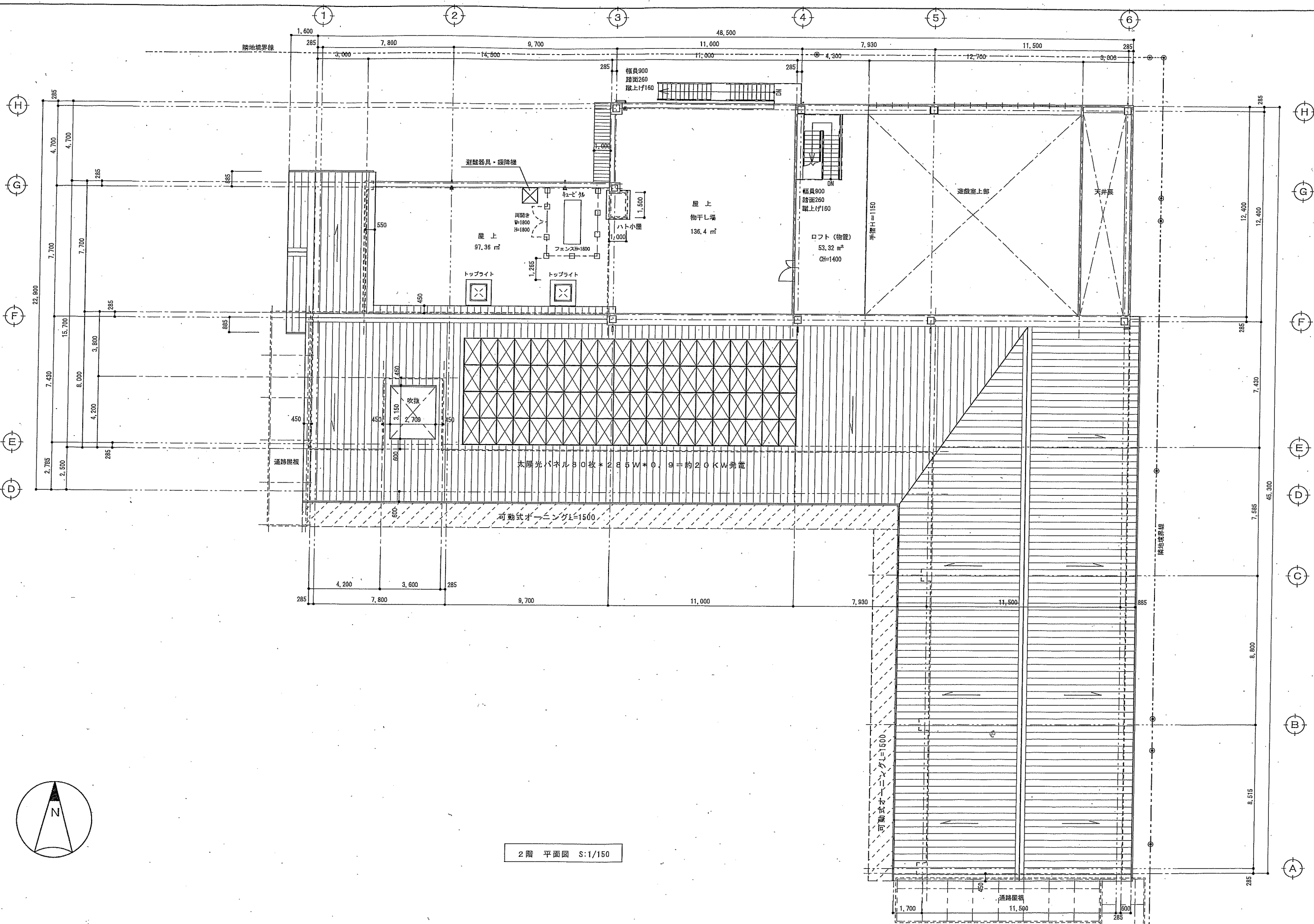
スケジュール

- 平成29年度 基本設計（～平成30年度）
- 平成30年度 用地購入、地質調査、実施設計（～平成31年度） 等
- 平成32年度 建築工事（～平成33年度）
- 平成33年度 外構工事、引越し
- 平成34年度 供用開始



保育園：準耐火建築物ロ-2
屋外倉庫：防火上その他の建物

配置図 S:1/200



2階 平面図 S:1/150