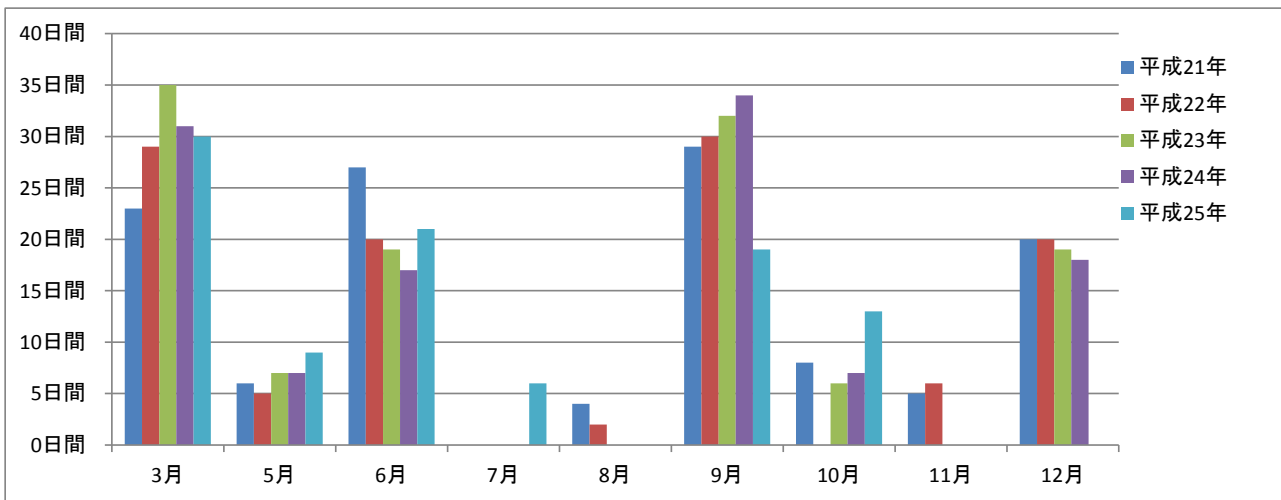


### ◆市議会の開催状況

会期	定例会	臨時会	定例会	臨時会	臨時会	定例会	臨時会	臨時会	定例会	計
	3月	5月	6月	7月	8月	9月	10月	11月	12月	
平成21年	23日間	6日間	27日間		4日間	29日間	8日間	5日間	20日間	122日間
平成22年	29日間	5日間	20日間		2日間	30日間		6日間	20日間	112日間
平成23年	35日間	7日間	19日間			32日間	6日間		19日間	118日間
平成24年	31日間	7日間	17日間			34日間	7日間		18日間	114日間
平成25年	30日間	9日間	21日間	6日間		19日間	13日間			98日間



### ◆議会報告会の開催状況

実施日数	4月	7月	8月	10月	1月	計
平成23年度			3日	6日		9日
平成24年度	6日	6日		6日	6日	24日
平成25年度	6日	6日				12日

参加者数	4月	7月	8月	10月	1月	計
平成23年度			67人	66人		133人
平成24年度	42人	97人		78人	169人	386人
平成25年度	80人	56人				136人

