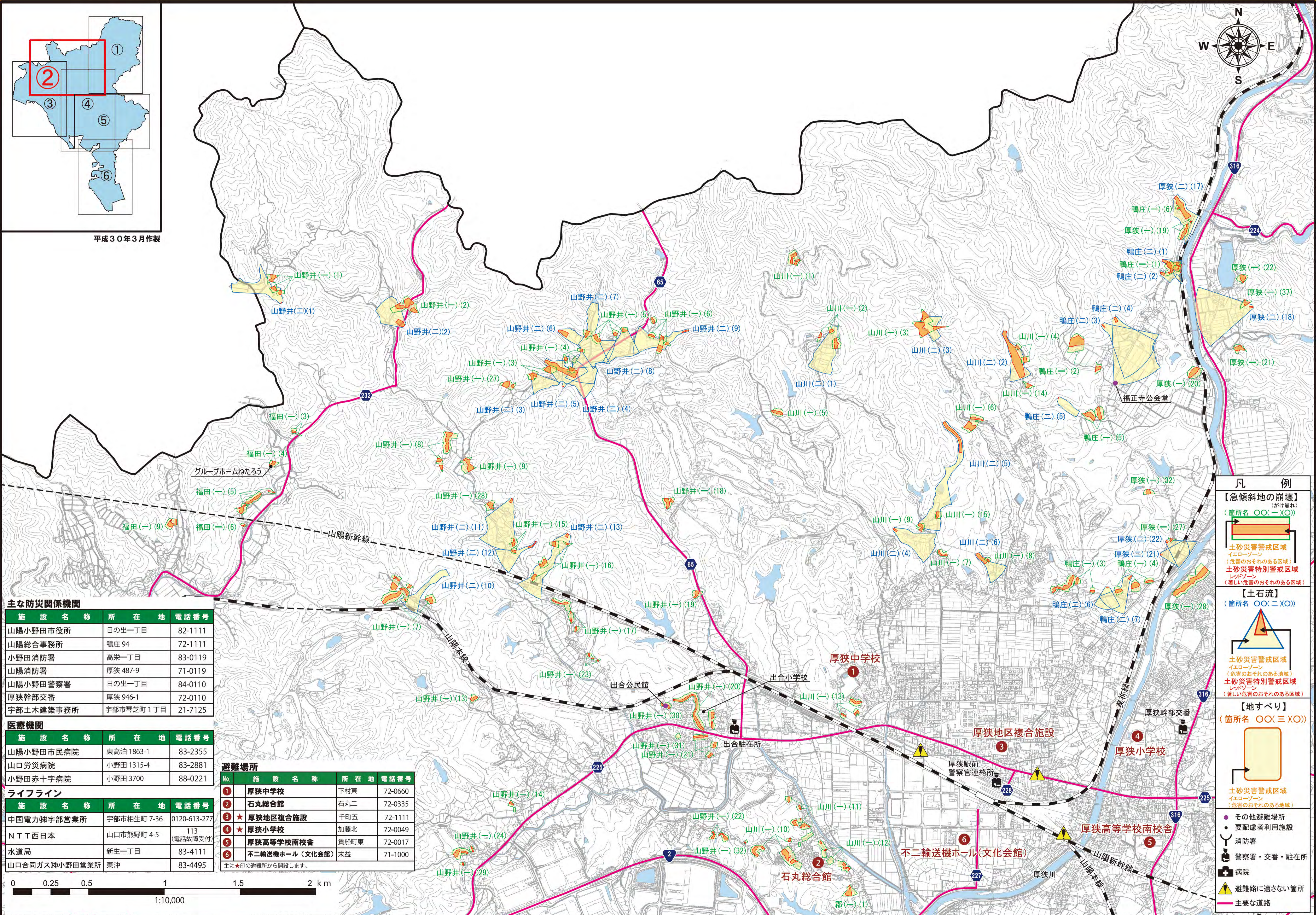


平成30年3月作製



主な防災関係機関

施設名称	所在地	電話番号
山陽小野田市役所	日の出一丁目	82-1111
山陽総合事務所	鴨庄94	72-1111
小野田消防署	高栄一丁目	83-0119
山陽消防署	厚狭487-9	71-0119
山陽小野田警察署	日の出一丁目	84-0110
厚狭幹部交番	厚狭946-1	72-0110
宇部土木建築事務所	宇部市琴芝町1丁目	21-7125

医療機関

施設名称	所在地	電話番号
山陽小野田市民病院	東高泊1863-1	83-2355
山口労災病院	小野田1315-4	83-2881
小野田赤十字病院	小野田3700	88-0221

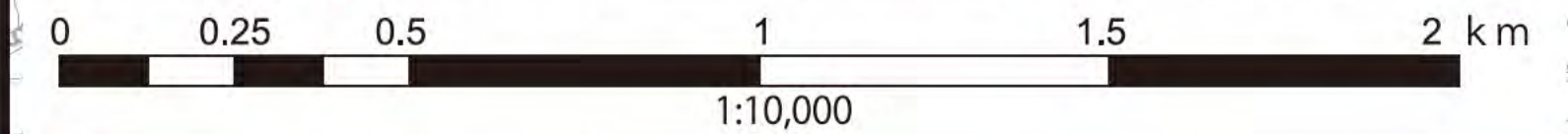
ライフライン

施設名称	所在地	電話番号
中国電力宇部営業所	宇部市相生町7-36	0120-613-277
N T T 西日本	山口市熊野町4-5	113 (電話故障受付)
水道局	新生一丁目	83-4111
山口合同ガス小野田営業所	東沖	83-4495

避難場所

No.	施設名称	所在地	電話番号
①	厚狭中学校	下村東	72-0660
②	石丸総合館	石丸二	72-0335
③★	厚狭地区複合施設	千町五	72-1111
④★	厚狭小学校	加藤北	72-0049
⑤	厚狭高等学校南校舎	貴船町東	72-0017
⑥	不二輸送機ホール(文化会館)	末益	71-1000

主に★印の避難所から開設します。



凡例

【急傾斜地の崩壊】
(がけ崩れ)
(箇所名 ○○(一)○)

土砂災害警戒区域
イエローゾーン
(危害のおそれのある区域)
土砂災害特別警戒区域
レッドゾーン
(著しい危害のおそれのある区域)

【土石流】
(箇所名 ○○(二)○)

土砂災害警戒区域
イエローゾーン
(危害のおそれのある地域)
土砂災害特別警戒区域
レッドゾーン
(著しい危害のおそれのある区域)

【地すべり】
(箇所名 ○○(三)○)

土砂災害警戒区域
イエローゾーン
(危害のおそれのある地域)

- その他避難場所
- 要配慮者利用施設
- 消防署
- 警察署・交番・駐在所
- 病院
- 避難路に適さない箇所
- 主要な道路