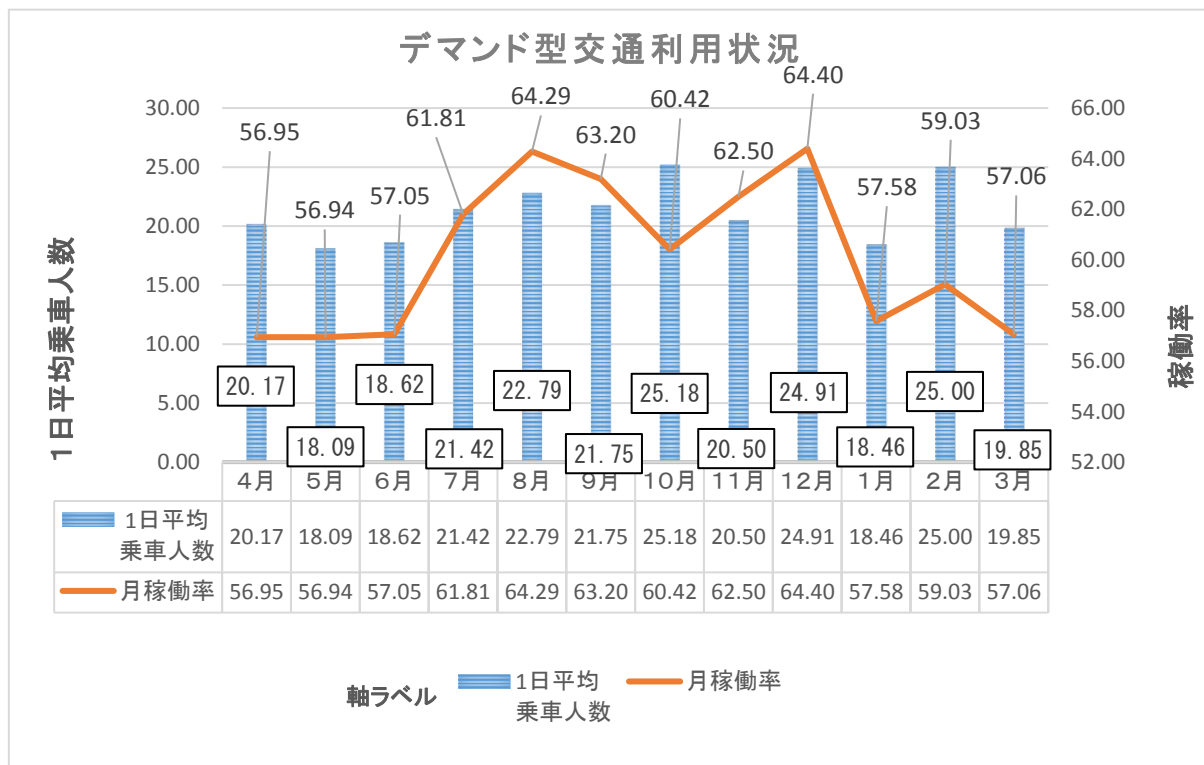


山陽小野田市デマンド型交通利用状況

	殿様号		姫様号		月計	
	1日平均乗車人数	月稼働率	1日平均乗車人数	月稼働率	1日平均乗車人数	月稼働率
4月	9.25 人	48.61 %	10.92 人	65.28 %	20.17 人	56.95 %
5月	9.17 人	56.94 %	8.92 人	56.94 %	18.09 人	56.94 %
6月	8.08 人	52.56 %	10.54 人	61.54 %	18.62 人	57.05 %
7月	12.75 人	69.44 %	8.67 人	54.17 %	21.42 人	61.81 %
8月	9.93 人	55.95 %	12.86 人	72.62 %	22.79 人	64.29 %
9月	12.50 人	61.11 %	9.25 人	65.28 %	21.75 人	63.20 %
10月	11.18 人	50.00 %	14.00 人	70.83 %	25.18 人	60.42 %
11月	11.75 人	75.00 %	8.75 人	50.00 %	20.50 人	62.50 %
12月	9.73 人	57.58 %	15.18 人	71.21 %	24.91 人	64.40 %
1月	10.73 人	65.15 %	7.73 人	50.00 %	18.46 人	57.58 %
2月	8.08 人	43.06 %	16.92 人	75.00 %	25.00 人	59.03 %
3月	11.54 人	66.67 %	8.31 人	47.44 %	19.85 人	57.06 %
年度計	10.37 人	58.45 %	10.98 人	61.76 %	21.35 人	60.11 %



※グラフ数値は「殿様号」「姫様号」を合わせたものです

※月稼働率とは

現在の車両は、毎週月・水・金曜日の1日6便の運行としていますが、予約がないときは運行していません。
 例として、月11日の運行のうち、
 毎回6便運行した場合、稼働率は100%
 毎回2便運行した場合は
 $22回(1日2便 \times 11回) \div 66回(1日6便 \times 11日) = 33.3%$ となります。