

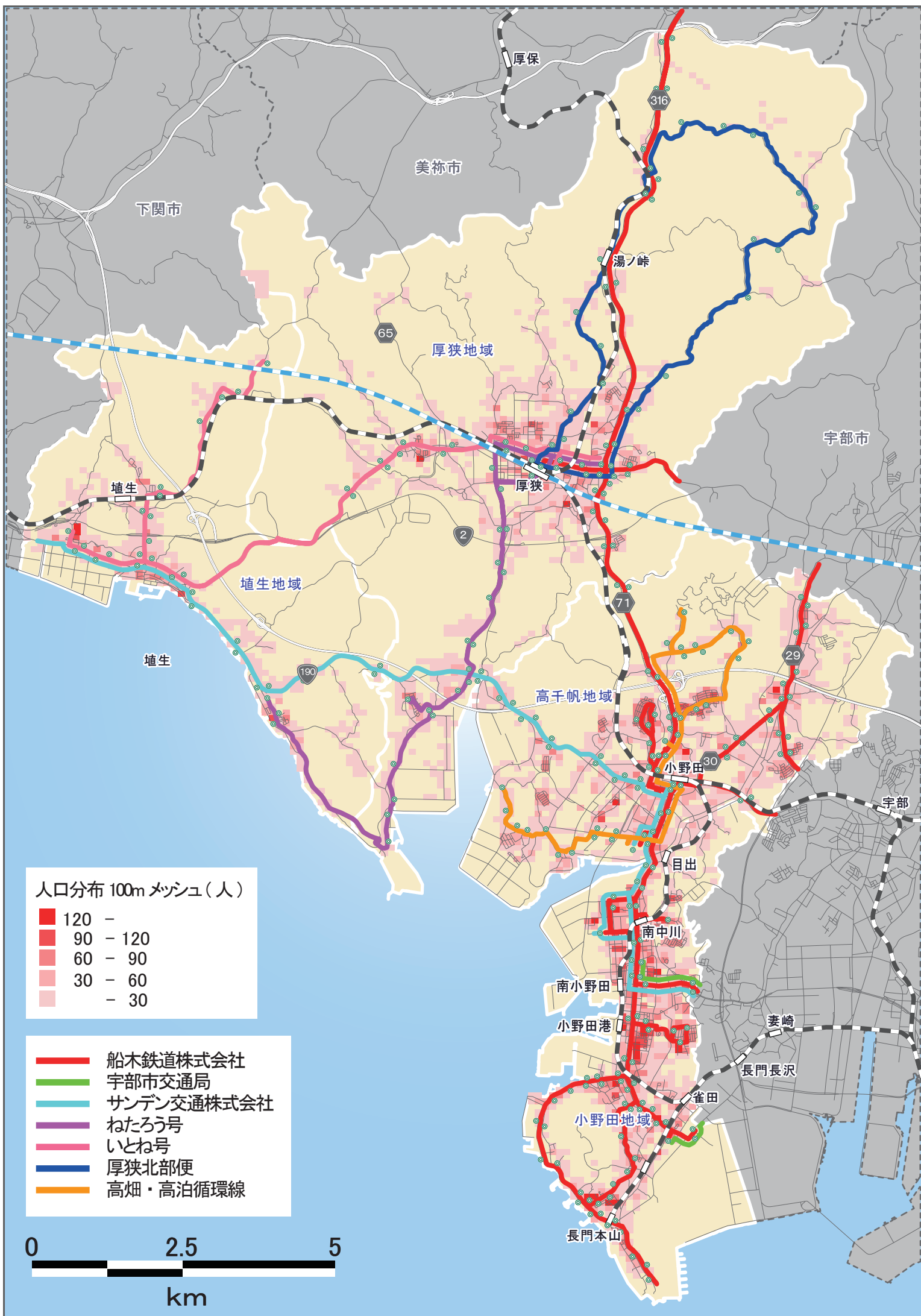
◇平成23年度ー平成28年度 バス系統利用人数比較

番号	事業者	補助 種別	系統区分		H23	H24	H25	H26	H27	H28
			起点	終点	利用人数(人)	利用人数(人)	利用人数(人)	利用人数(人)	利用人数(人)	利用人数(人)
1	船鉄	国庫	船木・サ	本山岬	40,157	42,476	58,210	58,141	52,467	65,884
2	船鉄	国庫	船木・中川通	本山岬	0	0	26,072	26,005	17,834	22,979
3	船鉄	国庫	船木・サ	宇部中央	41,717	42,304	0	0	0	0
4	船鉄	国庫	新幹線口・サ	本山岬	38,265	39,287	0	0	0	0
5	船鉄	国庫	船木・宇部駅	宇部市役所	141,251	136,727	150,289	148,795	142,528	140,676
6	船鉄	国庫	厚狭駅・サ	宇部中央	37,035	37,651	42,911	41,223	39,382	34,515
7	船鉄	国庫	厚狭駅・中川通	宇部中央	0	0	8,394	8,795	14,997	11,443
8	サンデン	国庫	彦島営業所・小月駅	宇部中央	99,617	85,567	95,840	95,169	80,953	79,480
9	サンデン	国庫	下関駅・小月駅	宇部中央	182,329	160,506	171,123	167,072	145,322	163,350
10	サンデン	国庫	下関駅・小月駅	小野田駅	50,386	47,119	55,363	52,923	51,233	54,914
11	宇部市営	国庫	小野田営業所・大学病院	常盤町二	43,536	43,970	44,513	47,414	39,739	37,192
12	宇部市営	国庫	西ヶ丘・ゆめタウン	日赤前	36,596	38,002	32,540	38,056	47,939	43,496
13	宇部市営	国庫	小野田営業所・記念館	常盤町二	52,370	58,731	54,030	62,075	53,301	49,800
14	船鉄	単県	船木・小野田駅	本山岬	19,037	19,107	0	0	0	0
15	船鉄	単県	船木・小野田駅	刈屋	7,814	7,077	8,771	8,350	7,094	8,723
16	船鉄	単県	際波台・小野田駅	理科大	3,999	3,315	5,580	5,572	4,816	3,260
17	船鉄	単県	際波台・サ	理科大	4,621	5,293	4,999	4,982	5,624	4,693
18	船鉄	単県	際波台・サ・刈	理科大	10,362	9,580	12,521	12,395	14,023	12,052
19	船鉄	単県	美祢駅・サ	宇部中央	4,655	5,635	0	0	0	0
20	船鉄	単県	美祢駅	厚狭駅	0	0	1,532	1,531	1,364	1,260
21	宇部市営	単県	小野田営業所・助田	興産中央病院	45,745	40,829	42,364	37,744	36,270	36,247
22	サンデン	単県	小野田駅・中川通	宇部中央	1,537	4,179	1,540	3,596	2,441	3,782
23	サンデン	単県	小野田駅・サ	宇部中央	14,413	18,882	12,363	17,832	9,605	13,786
24	船鉄	単独	船木	小野田駅	2,278	3,086	3,777	3,790	3,402	1,838
25	船鉄	単独	船木	市民病院	0	0	0	0	772	695
26	船鉄	単独	小野田駅	刈屋	3,574	3,373	4,056	3,967	8,836	4,513
27	船鉄	単独	小野田駅・サ	刈屋	14,533	5,521	7,014	7,310	6,299	7,600
28	船鉄	単独	小野田駅・刈	本山岬	3,789	3,552	4,470	4,320	3,442	2,851
29	船鉄	単独	小野田駅・サ刈	本山岬	1,375	1,248	1,942	1,811	1,680	1,667
30	船鉄	単独	小野田駅・木	宇部駅	87	505	0	0	0	0
31	船鉄	単独	際波台・小野田駅	刈屋	4,480	4,403	2,646	2,558	2,165	2,888
32	船鉄	単独	小野田駅・刈	理科大	516	1,305	2,329	2,336	1,287	501
33	船鉄	単独	小野田駅・赤崎	理科大	809	1,799	1,993	1,940	2,667	2,716
34	船鉄	単独	小野田駅・市・刈	理科大	0	0	0	0	652	1,480
35	船鉄	単独	小野田駅・市・サ・刈	理科大	0	0	0	0	277	1,718
36	船鉄	単独	ひばりヶ丘・小野田駅	叶松	3,692	3,536	5,236	5,023	2,605	1,698
37	船鉄	単独	ひばりヶ丘・労サ	叶松	21,856	21,204	32,294	31,857	24,958	23,115
38	船鉄	単独	ひばりヶ丘・サ	本山岬	2,204	2,612	2,963	2,963	2,440	1,220
39	船鉄	単独	ひばりヶ丘・サ	刈屋	179	330	694	694	967	217
40	船鉄	単独	船木	厚狭駅	16,165	20,280	20,981	19,746	22,423	19,868
41	船鉄	旧廃代	厚狭駅・湯ノ峠駅	山中	2,044	1,428	2,495	1,320	724	0
42	船鉄	旧廃代	厚狭駅・平沼田	山中	292	270	621	665	351	0
43	船鉄	旧廃代	厚狭駅・松ヶ瀬	厚狭駅	243	1,125	775	736	776	928
44	船鉄	旧廃代	中央病院・厚狭駅	梶汐湯	8,163	5,627	8,989	7,125	7,570	8,726
45	船鉄	旧廃代	中央病院・厚狭駅	津布田小前	3,444	8,102	8,404	5,494	5,748	6,624
46	船鉄	旧廃代	中央病院・厚狭駅	老人センター	22,799	13,954	16,176	15,082	15,652	17,863
47	船鉄	旧廃代	上福田・厚狭駅	中央病院	2,239	3,153	2,881	4,919	5,153	3,202
48	船鉄	旧廃代	老人センター・厚狭駅	上福田	749	1,212	207	222	232	233
49	船鉄	旧廃代	高泊・イNイ	高泊	2,075	2,791	7,603	4,454	4,547	3,578
50	船鉄	旧廃代	高泊・東	高泊	2,190	1,312	1,933	1,063	1,102	1,232
51	船鉄	旧廃代	高泊	小野田駅	726	1,650	1,555	1,487	1,579	787
52	船鉄	旧廃代	高泊・イイ	小野田駅	698	1,748	1,010	295	326	2,897
53	船鉄	旧廃代	高泊・イ東	高泊	0	1,313	2,309	2,284	2,222	2,109
54	船鉄	旧廃代	高泊・イ東イ	高泊	0	1,425	971	1,328	1,363	1,523
小計	国庫					732,340	739,285	745,668	685,695	703,729
	単県					94,790	89,670	92,002	81,237	83,803
	単独					72,754	90,395	88,315	84,872	74,585
	旧廃代					45,110	55,929	46,474	47,345	49,702
合計						944,994	975,279	972,459	899,149	911,819

… ※表中の網掛け部分は、現在、廃止となった系統

◇平成28年度ー平成27年度 バス系統利用人数比較

番号	事業者	補助 種別	系統区分		(A) H28	(B) H27	(A) - (B)
			起 点	終 点	利用人数(人)	利用人数(人)	差引人数(人)
1	船 鉄	国 庫	船 木 ・ サ	本 山 岬	65,884	52,467	13,417
2	船 鉄	国 庫	船 木 ・ 中 川 通	本 山 岬	22,979	17,834	5,145
3	船 鉄	国 庫	船 木 ・ 宇 部 駅	宇 部 市 役 所	140,676	142,528	-1,852
4	船 鉄	国 庫	厚 狭 駅 ・ サ	宇 部 中 央	34,515	39,382	-4,867
5	船 鉄	国 庫	厚 狭 駅 ・ 中 川 通	宇 部 中 央	11,443	14,997	-3,554
6	サンデン	国 庫	彦 島 営 業 所 ・ 小 月 駅	宇 部 中 央	79,480	80,953	-1,473
7	サンデン	国 庫	下 関 駅 ・ 小 月 駅	宇 部 中 央	163,350	145,322	18,028
8	サンデン	国 庫	下 関 駅 ・ 小 月 駅	小 野 田 駅	54,914	51,233	3,681
9	宇部市営	国 庫	小 野 田 営 業 所 ・ 大 学 病 院	常 盤 町 二	37,192	39,739	-2,547
10	宇部市営	国 庫	西 ケ 丘 ・ ゆ め タ ウ ン	日 赤 前	43,496	47,939	-4,443
11	宇部市営	国 庫	小 野 田 営 業 所 ・ 記 念 館	常 盤 町 二	49,800	53,301	-3,501
12	船 鉄	単 県	船 木 ・ 小 野 田 駅	刈 屋	8,723	7,094	1,629
13	船 鉄	単 県	際 波 台 ・ 小 野 田 駅	理 科 大	3,260	4,816	-1,556
14	船 鉄	単 県	際 波 台 ・ サ	理 科 大	4,693	5,624	-931
15	船 鉄	単 県	際 波 台 ・ サ ・ 刈	理 科 大	12,052	14,023	-1,971
16	船 鉄	単 県	美 祢 駅	厚 狭 駅	1,260	1,364	-104
17	宇部市営	単 県	小 野 田 営 業 所 ・ 助 田	興 産 中 央 病 院	36,247	36,270	-23
18	サンデン	単 県	小 野 田 駅 ・ 中 川 通	宇 部 中 央	3,782	2,441	1,341
19	サンデン	単 県	小 野 田 駅 ・ サ	宇 部 中 央	13,786	9,605	4,181
20	船 鉄	単 独	船 木	小 野 田 駅	1,838	3,402	-1,564
21	船 鉄	単 独	船 木	市 民 病 院	695	772	-77
22	船 鉄	単 独	小 野 田 駅	刈 屋	4,513	8,836	-4,323
23	船 鉄	単 独	小 野 田 駅 ・ サ	刈 屋	7,600	6,299	1,301
24	船 鉄	単 独	小 野 田 駅 ・ 刈	本 山 岬	2,851	3,442	-591
25	船 鉄	単 独	小 野 田 駅 ・ サ 刈	本 山 岬	1,667	1,680	-13
26	船 鉄	単 独	際 波 台 ・ 小 野 田 駅	刈 屋	2,888	2,165	723
27	船 鉄	単 独	小 野 田 駅 ・ 刈	理 科 大	501	1,287	-786
28	船 鉄	単 独	小 野 田 駅 ・ 赤 崎	理 科 大	2,716	2,667	49
29	船 鉄	単 独	小 野 田 駅 ・ 市 ・ 刈	理 科 大	1,480	652	828
30	船 鉄	単 独	小 野 田 駅 ・ 市 ・ サ ・ 刈	理 科 大	1,718	277	1,441
31	船 鉄	単 独	ひ ば り ケ 丘 ・ 小 野 田 駅	叶 松	1,698	2,605	-907
32	船 鉄	単 独	ひ ば り ケ 丘 ・ 労 サ	叶 松	23,115	24,958	-1,843
33	船 鉄	単 独	ひ ば り ケ 丘 ・ サ	本 山 岬	1,220	2,440	-1,220
34	船 鉄	単 独	ひ ば り ケ 丘 ・ サ	刈 屋	217	967	-750
35	船 鉄	単 独	船 木	厚 狭 駅	19,868	22,423	-2,555
36	船 鉄	旧 廃 代	厚 狭 駅 ・ 湯 ノ 峠 駅	山 中	0	724	-724
37	船 鉄	旧 廃 代	厚 狭 駅 ・ 平 沼 田	山 中	0	351	-351
38	船 鉄	旧 廃 代	厚 狭 駅 ・ 松 ケ 瀬	厚 狭 駅	928	776	152
39	船 鉄	旧 廃 代	中 央 病 院 ・ 厚 狭 駅	梶 汐 湯	8,726	7,570	1,156
40	船 鉄	旧 廃 代	中 央 病 院 ・ 厚 狭 駅	津 布 田 小 前	6,624	5,748	876
41	船 鉄	旧 廃 代	中 央 病 院 ・ 厚 狭 駅	老 人 セ ン タ ー	17,863	15,652	2,211
42	船 鉄	旧 廃 代	上 福 田 ・ 厚 狭 駅	中 央 病 院	3,202	5,153	-1,951
43	船 鉄	旧 廃 代	老 人 セ ン タ ー ・ 厚 狭 駅	上 福 田	233	232	1
44	船 鉄	旧 廃 代	高 泊 ・ イ N イ	高 泊	3,578	4,547	-969
45	船 鉄	旧 廃 代	高 泊 ・ 東	高 泊	1,232	1,102	130
46	船 鉄	旧 廃 代	高 泊	小 野 田 駅	787	1,579	-792
47	船 鉄	旧 廃 代	高 泊 ・ イ イ	小 野 田 駅	2,897	326	2,571
48	船 鉄	旧 廃 代	高 泊 ・ イ 東	高 泊	2,109	2,222	-113
49	船 鉄	旧 廃 代	高 泊 ・ イ 東 イ	高 泊	1,523	1,363	160
	小 計	国 庫			703,729	685,695	18,034
		単 県			83,803	81,237	2,566
		単 独			74,585	84,872	-10,287
		旧 廃 代			49,702	47,345	2,357
	合 計				911,819	899,149	12,670



◇市内のタクシー事業所

市内には6つのタクシー営業所があり、概ね市全域においてタクシーを利用しやすい環境が整備されています。

