

山陽小野田市

ふるさと納税

お礼の品カタログ

ふるさと山陽小野田を応援してください!



平成20年4月から通称ふるさと納税がスタートしました。

本市では、これまでふるさと納税を「サポート寄附」、ご寄附いただいた方を「サポート大使」と名前をつけさせていただき、市民とサポート大使と一緒に、まちづくりに取り組んでまいりました。

平成28年度からサポート大使になっていただいた方のうち、希望される方に地元特産品等をお礼の品としてお送りする「ふるさと山陽小野田応援事業」を開始しました。

サポート大使の皆様には、引き続きまちづくりに参加していただくとともに、特産品等によってふるさとを思い出していただければ幸いです。

どうか皆様、山陽小野田市を応援してください。



山陽小野田市長
藤田 剛二

いただいたサポート寄附金は、特色ある本市の事業に活用されます!

平成28年度までの活用事業

- 1 暮らしの安心・安全を守るまちづくり
厚狭准看護学院運営費の補助事業
- 2 市民が主役のまちづくり
市政情報発信事業（FMラジオ）
- 3 うるおいのある快適なまちづくり
大規模公園環境美化事業（竜王山公園の桜の木の更新）
- 4 にぎわいと活力にみちたまちづくり
山陽小野田観光協会運営支援事業
ハッピースポット設置事業（焼野海岸への「幸福の鐘」設置）
観光パンフレット作成事業
- 5 人が輝く心豊かなまちづくり
学校図書館図書整備事業
新刊図書等購入事業（図書館）
東京オリンピック・パラリンピックキャンプ地誘致事業
エアロバイク、ランニングマシン更新事業（体育館トレーニング室）

サポート寄附をされた山陽小野田市外に在住されている方へ、感謝の気持ちとしてふるさとの特産品をお送りいたします。（1万円以上のご寄附に限らせていただきます。）

○お礼の品の選択方法

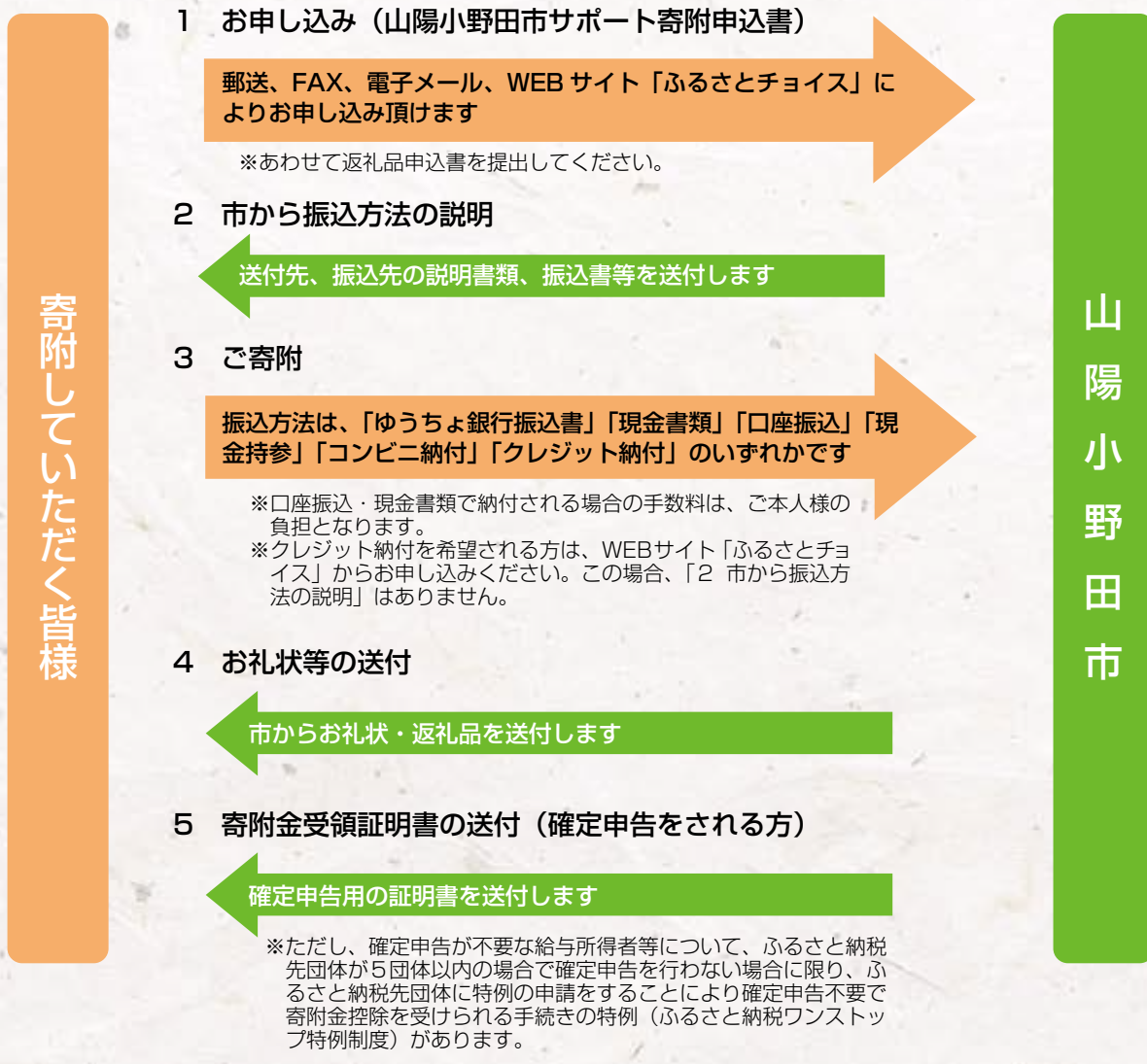
お礼の品は、寄附金額によってお選びいただけます



○発送までにかかる期間

- 1 商品の発送につきましては、入金確認後、2週間程度のお時間をいただきます。
 - 2 受注生産の場合は、1からさらにお時間をいただくこととなります。
- ※商品によっては、品切れの場合があります。ご了承ください。

〈サポート寄附金申し込み手続きの流れ〉



返礼品をご希望される方は、上記表の「1 お申し込み」の時点で、申込書に希望される商品を御記入ください。またWEBサイト「ふるさとチョイス」からも申し込みができます。

Aコース 寄附額10,000円～30,000円未満



ミネラルを豊富に含んだ土でつくるから
野菜の甘みと風味がだんぜん違います



A-1 縁起焼 竹まる

●賞味期限 製造から3日間、冷凍で1か月 ●赤あん、白あん、抹茶クリーム、カスタードクリーム、チョコレートクリーム ●米粉や小麦粉をブレンドした真っ白な生地には北海道産小豆のあんを入れて焼いた和菓子です。中心には「八方からの良い運を引き寄せる縁起物とされる八角形の「おのだ」の焼き印を押しています。



東京ドーム 1 個分の面積のビニールハウスでネギなどを栽培。若手社員が中心の元気な会社で、安心、安全な野菜作りを目指しています。



期間限定
6月～9月お届け予定
入金確認後、1か月程度
でお届け予定

※写真はイメージです。

A-3 山陽小野田の野菜三昧(夏セット) (有)グリーンハウス

●ネギ、ミニトマト、枝豆、オクラ、ナス、アスパラなどの夏野菜
●市内で栽培された季節の野菜を収穫後、新鮮な状態で発送します。



期間限定
12月下旬～2月お届け
予定 入金確認後、1か
月程度でお届け予定

A-2 山陽小野田の野菜三昧(冬セット) (有)グリーンハウス

●ネギ、ブロッコリー、チンゲン菜、ミニトマト、原木しいたけ、はなっこりーなどの冬野菜



A-4 山陽小野田地焼酎セット (有)リカーマーケット酒の國

●本格米焼酎(地元限定)寝太郎25% 720ml×1本 すっきりとした味わいと華やかな香りが特徴
●本格芋焼酎 龍王山25% 720ml×1本 桜の名所「竜王山」で栽培された芋、「黄金千貫」を使用。大変飲みやすい芋焼酎です。



原材料: イワシ・こんぶ・かつお・無臭にんにく これらの材料をエキスにし、デンプンを吸着させて粉末にしています。
味: 塩分・糖分・脂肪分・旨味成分を一切加えていない自然なおいしさは毎日食べても飽きません。

入金確認後、1か月程度でお届け予定

A-5 天然素材の万能だし「あまのだし」 ペプチドリップ(株)

●内容量: 500g ●賞味期限 1年 ●天然の旨味とトータル栄養群で商品化した極めのだしです。粉末をお湯に溶かすだけで、澄んだスープになります。全ての料理に共通してご利用になれます。



A-7 みうらの冷凍具入り瓦そばセット
(有)三浦製麺

- 抹茶そば 100g×4、特製つゆ 50g×4、予備つゆ 50g×4、味付け牛肉 200g、錦糸卵 200g、もみじおろし 10g×4 ● 箱込み 1,300g
- 賞味期限 冷凍90日
- 届いてすぐに食べられる具入りのギフトBOXです。



山口県の郷土料理、瓦そば
香ばしく焼いた茶そばの香りと
パリパリ食感が癖になる
山口県のご家庭の味です



※写真はイメージです。

ロコミで人気広がる
玄米おはぎ専門店



A-6 玄米おはぎ
もりなが松陰堂

- つぶあん、きなこ、ごま、ナッツ、ココア、青さの6種類 ● 賞味期限 冷凍の場合 30日 ● 地元の餅米と北海道十勝産の小豆を使用し、無添加で作った玄米おはぎ。こおばしい玄米のプチプチした食感、きび砂糖で仕上げたつぶあんの後味の良さが人気です。

A-9 海香 詰め合わせセットS-30
縄田雅海苔(株)

- 香ばし醤油海苔 味付大判のり(特) 10枚入 味付50束(松) 金型焼のり(特) 10枚入 おにぎりのり(味)(焼)各20枚入
- 賞味期限 9か月 ● 味付け海苔のタレは三代にわたり受け継がれてきた配合、精製法数十種類の自然素材を自家製の大釜で長時間煮込む秘伝のタレを使用しています。海苔は小野田地区をはじめ瀬戸内海産を主な原料としています。

A-8 みうらの瓦そば3食入り(つゆ付き)
12パックセット
(有)三浦製麺

- 1パック 抹茶蒸し麺 150g×3 つゆ 55g×3

職人が一から炊き上げ熟成させた秘伝のタレで、海苔本来の香りと風味を最大限に引き出しました。



炊きたての温かい白ごはんと一緒に食べてください



革小物を制作する工房。
プロの技を駆使し、
使うほどに愛着が増す
商品づくりを
心がけています。



※写真はイメージです。



受注生産のため、
入金確認後、3週間
程度でお届け予定

A-13 本革製携帯靴べら
革工房JACK

- ハンドメイドのヌメ革製携帯靴べら
- キーリング付属 全長約12cm
- 【色】ブラウン、ダークブラウン、ブラックから選択可

環境にやさしい
植物タンニン
国産牛ヌメ革を使用



※写真はイメージです。

A-12 本革ミニペンケース
革工房JACK

受注生産のため、
入金確認後、3週間
程度でお届け予定

- ハンドメイドのヌメ革製ペンケース
- ペンを3~4本程度収納可
- 【色】ブラウン、ダークブラウン、ブラックから選択可



セメントの町「小野田」で親しまれている
大正十四年創業の和菓子屋



A-10 せめんだる
(有)つねまつ菓子舗

- もなか40g×20個入
- 賞味期限 10日
- 小豆は北海道産の大納言のみを使用し、皮を樽に、あんこをセメントに見立てた樽型のもなかで、ぎっしりと粒あんが詰まっています。



旧山陽道沿いにある老舗の酒造蔵



明治20年創業。
カルスト台地を源流とする硬水と、
地酒米にこだわり続けています。



A-11 大吟醸 山猿
永山酒造(名)

- 720ml×1本
- 全国新酒鑑評会にて5年間で2度の金賞受賞
- 完熟のメロンの様な吟香と「山田錦」のまろやかでふくよかな味わいを但馬杜氏がキレ良く醸した逸品。

※写真はイメージです。



A-14

本革製コインケース 革工房JACK

受注生産のため、
入金確認後、3週間
程度でお届け予定

- ハンドメイドのヌメ革製ボックスコインケース
- 縦7.5cm×横7.5cm
- 【色】ブラウン、ダークブラウン、ブラックから選択可



※写真はイメージです。

受注生産のため、
入金確認後、3週間
程度でお届け予定

A-15

本革製キーホルダー(ネーム刻印可) 革工房JACK

- ハンドメイドのヌメ革製ベルトタイプキーホルダー
- ネームの打刻可(アルファベット大文字及び数字)
- サイズ 長さ約12cm
- 【色】ナチュラル・ブラック・ダークブラウン・レッド・レンガから選択可



家庭用品や車両の部品など
お客様が求める数々の
商品を生み出す
プラスチック成形メーカー

天板・外枠と引き出しのすき間を少なくして
ホコリから衣類を守る清潔設計で移動に便
利な双輪キャスターを付属した機能も充実
の商品です。

A-16

プロフィックス ルームケース3404 天馬(株)

- 内容:プラスチック製多段収納チェスト(4段)
- 重量 約4.3kg
- サイズ (約)幅34×奥行42×高さ88cm
- 【色】カプチーノ、ブラウンから選択可



A-17

プロフィックス ルームケース5403 天馬(株)

- 内容:プラスチック製多段収納チェスト(3段)
- 重量 約4.3kg ●サイズ (約)幅54×奥行42×高さ68cm
- 【色】カプチーノ、ブラウンから選択可

※写真はイメージです。



A-18

フェミーネ ケース66-3段 天馬(株)

- 内容:押し入れサイズのプラスチック製収納チェスト(3段)
- 重量 約4.6kg ●サイズ (約)幅39×奥行66×高さ68cm
- 【色】ホワイト ●移動に便利なキャスターを付属しているので移動も簡単です。

A-19

高原牧場・ウインナーセット (株)ジー・テイスト

- 粗挽きウインナー140g、ピアフランク180g、レモンバジルソーセージ120g、チーズウインナー140g、ガーリックペッパーソーセージ120g、粒マスタード1個 ●賞味期限 35日



※写真はイメージです。

A-20 高原牧場・朝から元気セット
(株)ジー・テイスト

- チーズウインナー140g、ベーコン200g、粗挽きウインナー140g
- 賞味期限 35日

※写真はイメージです。



A-21 高原牧場・ブロックボンレスハムと
釜だしベーコンセット
(株)ジー・テイスト

- ボンレスハム400g、ベーコン380g
- 賞味期限 35日

※写真はイメージです。



A-23 長崎ちゃんめん・中国料理敦煌飲茶セット
(株)ジー・テイスト

- ちゃんめん餃子8個入り×8袋、エビ餃子8個入り×2袋、ジャンボ焼売8個入り×2袋 ●賞味期限 180日



市内に昭和46年に創業し、長年愛されてきた麵レストラン「長崎ちゃんめん」。同じく市内に創業した、四川料理をベースに、地元の中国料理店として成長してきた「敦煌」。二つのレストランのセットをお届けします。

※写真はイメージです。



A-22 高原牧場・バラエティセット
(株)ジー・テイスト

- スモークショルダーハム220g、ベーコン200g、ボンレスハム200g
- 賞味期限 35日
- 『高原牧場』は秋吉台をイメージにした商品です。

※写真はイメージです。



A-24 「中国料理・敦煌」おすすめ飲茶セット
(株)ジー・テイスト

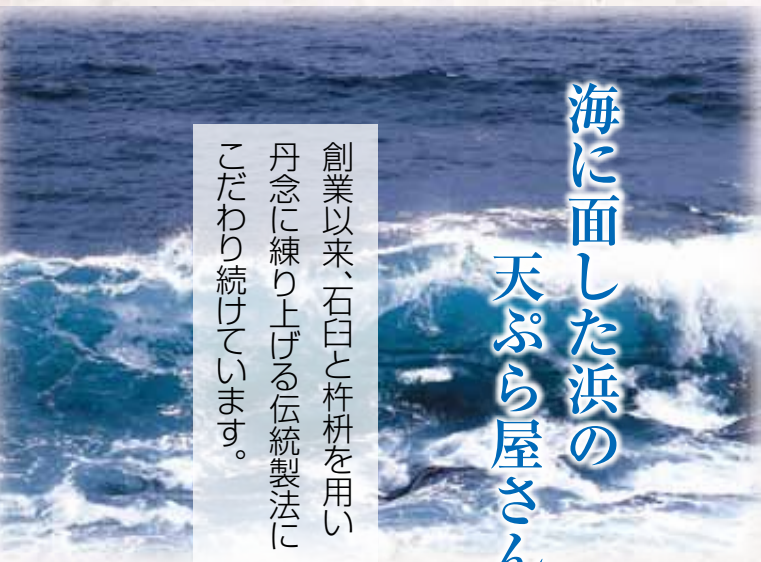
- 肉焼売4個、中華ちまき4個、餃子8個、エビ焼売4個、一口肉まん4個、桃まんじゅう4個、電子レンジ用蒸し器1個 ●賞味期限 180日

※写真はイメージです。



A-25 「長崎ちゃんめん」特選餃子セット
(株)ジー・テイスト

- ちゃんめん餃子8個入り×8袋、エビ餃子8個入り×2袋
- 賞味期限 180日



海に面した浜の
天ぷら屋さん

創業以来、石臼と杵杵を用い
丹念に練り上げる伝統製法に
こだわり続けています。



※写真はイメージです。

A-26 浜のてんぷら屋 長州揚ふるさとセット
西海食品(株)

- 「根菜」、「ねぎたこ」、「いか三つ葉」、各1セット ●賞味期限 6日間(要冷蔵)
- 魚肉のコリッとした食感と具材の旨味が程よく調和したやさしい味付け。新鮮な菜種油で揚げた、サクパリとした口当たりの揚げ物です。



市内在住のガラス作家が
制作する特別な逸品

きららガラス未来館は、市内の焼野海岸にある生涯学習施設です。
現代ガラス作品が展示してあるほか、吹きガラス体験など様々な体験が楽しめます。



A-27 ガラス体験チケット
小野田ガラス(株)

- きららガラス未来館の体験学習に利用できるチケット ●エナメル絵付け、サンドブラスト、とんぼ玉制作など ●利用期限は発行日から1年以内
- 「きららガラス未来館」の全ての体験でご利用頂けます。



A-28 游水(ゆうすい)

池本美和ガラススタジオ(ガラス作家 池本美和)

●一輪挿し・ペン立て×1 ●縦7.5cm×横8cm×高さ5cm 色:青、ピンクから選択可 ●技法:吹きガラス ●光を受けて輝く水面をイメージして制作いたしました。動き出ししてしまうような形が愛らしく、全てのものが微妙に表情が違っています。皆様の生活の中で、楽しみながらお使い頂けますことを心より望んでいます。



A-29 光の滴

池本美和ガラススタジオ(ガラス作家 池本美和)

●一輪挿し・ペン立て×1 ●縦8cm×横8.5cm×高さ5cm ●技法:吹きガラス ●光の滴をイメージして制作致しました。澄をあしらい、華やかさを演出していますので、小さいサイズですが、存在感があります。季節の花を生けたり、ペン立てとして内包する柔らかい光のガラスをお楽しみください。



A-30 グラス「雪のあと」

小野田ガラス(株)(ガラス作家 橋本倫礼)

●グラス×1 ●縦8cm×横8cm×高さ9cm ●技法:吹きガラス ●白く輝く雪をイメージして制作しました。白い模様の中に銀箔を散りばめている手作りのグラスです。飲む物の色によって変わる模様の雰囲気の違いをお楽しみいただけます。



A-31 星明りの器

小野田ガラス(株)(ガラス作家 橋本倫礼)

●器×1 ●縦12.5cm×横12.5cm×高さ6.5cm ●技法:吹きガラス ●夜空に輝く星の光をイメージして制作しました。落ち着いた色に銀箔が輝く手作りの器です。



A-32 グラス「泉」

小野田ガラス(株)(ガラス作家 橋本倫礼)

●グラス×1 ●縦8cm×横8cm×高さ8cm ●技法:吹きガラス ●清らかな泉をイメージして制作しました。青色の模様の周りに銀箔を散りばめています。



A-33 花器「生い立つ」

小野田ガラス(株)(ガラス作家 橋本倫礼)

●花器×1 ●縦5.5cm×横5.5cm×高さ15cm ●技法:吹きガラス ※生花は含まれていません。 ●植物が成長し伸びゆくイメージを形に表現しました。形が他にはない特徴のある手作りの花瓶です。模様は白色1色で、シンプルにしておりますので、生ける花の色を問わず、お楽しみいただけます。



A-34 金魚豆皿
小野田ガラス(株)(ガラス作家 松尾具美)

- 豆皿×1 ●縦9.5cm×横9.5cm×高さ2.5cm
- 技法:吹きガラス、絵付け
- 手の平におさまる小皿に、小さな金魚が描かれています。手描きで仕上げているので、お手元に届いた作品は世界に一つだけのものとなります。是非ご活用ください。



A-35 巾着花入れ「木漏れ日」
小野田ガラス(株)(ガラス作家 松尾具美)

- 花入れ×1 ●縦8cm×横8cm×高さ5.5cm ●技法:吹きガラス
- ※生花は含まれていません。
- 陽の光がさすと、色ガラスのすき間から光がこぼれ落ち影をつくります。やわらかなフォルムを大切に、吹きガラスの技法で制作しました。



A-36 ジョッキ「光彩」
小野田ガラス(株)(ガラス作家 松尾具美)

- グラス×1 ●縦7cm×横7cm×高さ13cm ●技法:吹きガラス
- グラスの表面に凹凸があるので、陽があたると影がきらきらと輝きます。



A-37 グラス「mix(green)」
小野田ガラス(株)(ガラス作家 池田 香)

- グラス×1 ●縦7cm×横7cm×高さ10cm
- 【色】グリーン ●技法:吹きガラス ●表面にデコボコした質感を残しており、手で持った時の感触をお楽しみください。



A-38 ロックグラス「Bubble line」
小野田ガラス(株)(ガラス作家 池田 香)

- ロックグラス×1 ●縦7cm×横7cm×高さ9cm
- 技法:吹きガラス ●ガラスの中に気泡が入っており、泡の入り方もそれぞれ異なります。手作りならではのあたたかみをお楽しみください。



【作家プロフィール】
池田 香 Ikeda Kaori

1991年 大阪府出身
2014年 近畿大学文芸学部芸術学科
造形芸術専攻ガラス造形ゼミ
ナール 卒業
小野田ガラス(株) きららガラス
未来館入社 (山陽小野田)

2015年 第6回現代ガラス展in山陽小野田 入選
2016年 Glass Art7人展(ギャラリー小川/宇部)
国際ガラス展・金沢2016 入選 (石川県政記念しい
のき迎賓館/石川)
ガラス3人展「tone」(ギャラリー「道」/大阪)



A-39 グラス「mix(pink)」
小野田ガラス(株)(ガラス作家 池田 香)

●グラス×1 ●縦7cm×横7cm×高さ10cm
●色:ピンク ●技法:吹きガラス ●表面にデコボコした質感を残しており、手で持った時の感触をお楽しみください。



A-40 プレート「flowing」
小野田ガラス(株)(ガラス作家 池田 香)

●プレート×1 ●縦16.5cm×横16.5cm×高さ4cm
●技法:吹きガラス ●水面の様な、ガラスの柔らかな動きをお楽しみください。



A-41 ボウル「桜吹雪」
小野田ガラス(株)(ガラス作家 川田 絢子)

●ボウル×1 ●縦13.5cm×横13.5cm×高さ5.3cm ●技法:吹きガラス ●ピンク色と乳白色のガラスがちりばめられたボウルです。



A-42 グラス「ハート」
小野田ガラス(株)(ガラス作家 川田 絢子)

●グラス×1 ●縦8cm×横8cm×高さ8.5cm ●技法:吹きガラス
●ハートの模様が沢山入ったグラスです。ハートが浮かんでいる様にも見える為、ご使用の際に楽しんで頂ければ幸いです。



A-43 花器「春の風」
小野田ガラス(株)(ガラス作家 川田 絢子)

●花器×1 ●縦9cm×横9cm×高さ9cm ●技法:吹きガラス
●春の暖かな風をイメージし、制作しました。飾られる際に、春の暖かさも一緒に感じて頂ければ幸いです。

ガラス商品について

- ・ひとつひとつ手作りのため、柄やサイズ等写真と異なる場合がございますがご了承ください。
- ・受注生産のため、入金確認後、お届けまでに1か月程度お待ちいただく場合がございます。



大工さんが始めた

素材にこだわる

雑貨屋さん



B-1

木製三輪車と干支
自然派木工房木洩木

●木製手作り三輪車 ●木製干支(12支) ●1才頃から自分の足で家の中を走り回れる木製のぬくもりのある三輪車と木を切り抜いて作った12支。手づくりで、釘を一切使っていません。

山口県産の活とらふぐを使用した逸品、冷凍せず生のまま宅配便でお届けします。



※写真はイメージです。

B-4

とらふぐ刺身
若新(株)

期間限定

10月～2月お届け予定

- とらふぐ薄造り(27cm皿、約100g)
- とらふぐ皮(約50g)
- ポン酢、ネギ、紅葉おろし
- 賞味期限 3日



B-2

お菓子詰め合わせ
(有)つねまつ菓子舗

- せめんだる 20個 40g
賞味期限 10日
- 洞めぐり 20個 30g
賞味期限 7日
- 他 焼菓子詰合せ
- 山陽小野田市で作っているお菓子セット。ふるさとを懐かしんでいただけます。



漁師さんの船から直送した食材をこの道35年の板長達が活きたままお客様に提供する人気店



※写真はイメージです。



B-3

お食事券
若新(株)

- 若新小野田店のお食事券として使用できます。
- 有効期限 発行から1年
- 山口県の新鮮な魚を中心に美味しい料理を気軽にお楽しみ頂けます。



B-6 大吟醸 山猿
永山酒造(名)

- 大吟醸 山猿 中取り出品酒
- 1,800ml×1本
- 全国新酒鑑評会にて5年間で2度の金賞受賞。 ●完熟のメロンの様な吟香と「山田錦」のまろやかでふくよかな味わいを但馬杜氏がキレ良く醸した逸品。



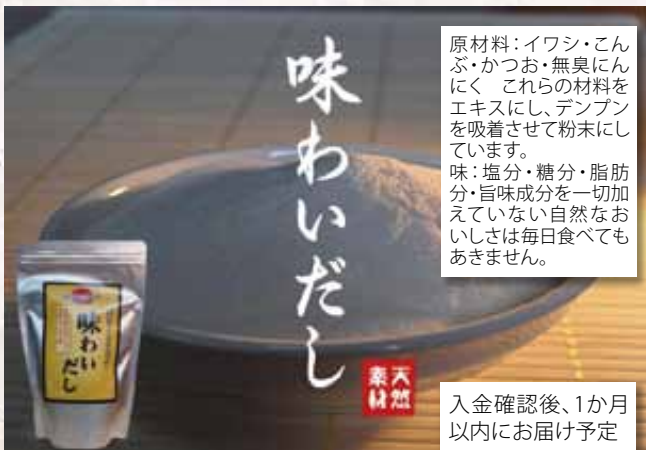
テント屋さん
が作った
帆布かばん

国産の帆布を使用し、長年テント製造で培った職人の技で、ひと針ひと針手づくりで作っています。



受注生産のため、入金確認後、1か月程度でお届け予定

申し込みの際は、申込書に希望の色(下記12色)を記入してください。



味わいだし

原材料：イワシ・こんぶ・かつお・無臭にんにく これらの材料をエキスにし、デンプンを吸着させて粉末にしています。

味：塩分・糖分・脂肪分・旨味成分を一切加えていない自然なおいしさは毎日食べてもあきません。

天然素材

入金確認後、1か月以内にお届け予定

B-7 天然素材の万能だし「味わいだし」
ペプチドリップ(株)

- 内容量:500g 3袋セット ●賞味期限 1年



※写真はイメージです。



受注生産のため、入金確認後、1か月程度でお届け予定

B-8 本革製仕分けコインパース
革工房JACK

- 10円・50円・100円・500円硬貨を仕分けして収納できるハンドメイドのヌメ革製コインパース ●お札ポケット、ファスナーポケット付き
- 【色】ブラウン、ダークブラウン、ブラックから選択可

B-5 たっぷりトート
(株)宇都宮帆布工房

- サイズ 横幅48×縦幅33×マチ20cm ●約650g
- 【色】生成り、みかん、グレー、蒼、紺、黒、ワイン、うす桃、赤、こげ茶、こい緑、ページュから選択可 ●国産帆布で1つ1つ手づくりしています。2ℓのペットボトルが10本入る大きさです。内側にポケット2つ付き。



B-9 フィッツプラス F5504
天馬(株)

- 内容:木製天板のプラスチック製多段収納チェスト(55cm幅4段)
- 重量 約12kg サイズ:(約)幅55×奥行41×高さ85cm
- 【色】メープル、オークから選択可



※写真はイメージです。

B-10 高原牧場・納得セット
(株)ジー・テイスト

●ロースハム420g、スモークショルダーハム420g、ロースハムペーパー風味200g、ピアフランク180g、ソフトサラミ400g、スモークチキン200g ●賞味期限 35日



※写真はイメージです。

B-11 「中国料理・敦煌」特注飲茶セット
(株)ジー・テイスト

●肉焼売8個、中華ちまき8個、餃子16個、エビ焼売8個、エビ蒸し餃子8個、三糸春巻8個、一口肉まん8個、桃まんじゅう8個、ジャンボ焼売8個、電子レンジ用蒸し器1個 ●賞味期限 180日



※写真はイメージです。

B-12 高原牧場・本格派セット
(株)ジー・テイスト

●ロースハム420g、ボンレスハム400g、ベーコン380g、粗挽きウインナー140g、ピアフランク180g、レモンバジルソーセージ120g、チーズウインナー140g、ガーリックペッパーソーセージ120g、粒マスタード1個 ●賞味期限 35日



B-13 「虹のグラス」ペアグラス
ニシカワグラス&アート(ガラス作家 西川 慎)

●虹色の模様が入ったグラス×2 ●縦8cm×横8cm×高さ9.5cm
●技法:吹きガラス ●ガラスのイメージは冷たくて硬い物のように思われがちですが、私達は温かく柔らかいというイメージを持っています。柔らかな光に包まれたグラスが、皆様の生活の中でお使い頂けます事を心より望んでおります。



B-14 流線バスケット
池本美和ガラススタジオ(ガラス作家 池本美和)

●花入れ×1 ●縦9cm×横13cm×高さ16cm ●技法:吹きガラス ●白色をベースに流れる水模様を施した取手付バスケット形の花入れです。フチには金箔をあしらひ、彩りを添えてあります。お花や緑のボリュームは、お好みでお気軽にアレンジを楽しむことができます。



B-15 冷酒揃え「清水」
小野田ガラス(株)(ガラス作家 橋本倫礼)

●酒器×1(縦10cm×横12cm×高さ6.5cm)
●お猪口×2(縦7cm×横7cm×高さ4cm) ●技法:吹きガラス
●清らかな水の流れをイメージして制作しました。青と白のうす模様に銀箔を散りばめた清涼感のある手作りの冷酒揃えです。



B-16 花器「生い立つ」
小野田ガラス(株)(ガラス作家 橋本倫礼)

- 花器×1 ●縦9cm×横9cm×高さ30cm
- 技法:吹きガラス ※生花は含まれていません。
- 植物が成長し伸びゆくイメージを形に表現しました。形が他にはない特徴のある手作りの花瓶です。模様は白色一色で、シンプルにしておりますので、生ける花の色を問わず、お楽しみいただけます。



B-18 水盤「せせらぎ」
小野田ガラス(株)(ガラス作家 松尾具美)

- 水盤×1枚 剣山×1 ●縦26.5cm×横26.5cm×高さ7.5cm
- 技法:吹きガラス、絵付け ※生花は含まれていません。
- 水際で泳ぐ金魚が描かれた水盤です。花を生けていただくと、草花の隙間から金魚たちがのぞいている様に見えます。剣山セットですので届いた日からご活用いただけます。



B-17 大皿「水鞠」
小野田ガラス(株)(ガラス作家 松尾具美)

- 大皿×1 ●縦26.5cm×横26.5cm×高さ4.5cm
- 技法:吹きガラス、絵付け ●大きな水溜りで泳ぐ金魚をイメージして制作しました。ひとつひとつ金魚の動きや色の濃淡が異なります。作品の様々な表情をお楽しみください。



B-19 大皿「かすみ雲」
小野田ガラス(株)(ガラス作家 松尾具美)

- 大皿×1枚 ●縦26.5cm×横26.5cm×高さ4cm ●技法:吹きガラス ●薄く空を覆う雲をイメージして吹きガラスの技法で制作しました。季節を問わず、ご活用いただける様、色味を控えめにしています。

ガラス商品について

- ・ひとつひとつ手作りのため、柄やサイズ等写真と異なる場合がございますがご了承ください。
- ・受注生産のため、入金確認後、お届けまでに1か月程度お待ちいただく場合がございます。



[作家プロフィール] 松尾具美 Matsuo Tomomi

1985年 京都府出身
2008年 京都精華大学 芸術学部 造形学科卒業
2010年 富山ガラス造形研究所卒業
小野田ガラス(株)きららガラス未来館入社(山陽小野田)
2012年 第5回現代ガラス展in山陽小野田 入選
マンダリンオリエンタルホテル 上海浦東 ガラス壁面作品プロジェクトに参加

2013年 マンダリンオリエンタルホテル 上海浦東 客室作品 収蔵
2014年 松尾具美 作品展「Moment」(石川)
2015年 第6回現代ガラス展in山陽小野田 入選
Glass Art7人展(ギャラリー小川/宇部)



B-20

花器「飛花」

小野田ガラス(株)(ガラス作家 松尾具美)

- 花器×1 ●縦15cm×横15cm×高さ12cm ●技法:吹きガラス
- ※生花は含まれていません。
- 風に舞う花びらが季節の移ろいを現わすイメージで制作しました。



B-21

冷酒揃え「渦」

小野田ガラス(株)(ガラス作家 池田 香)

- 冷酒器×1(縦8.5cm×横8.5cm×高さ13cm)
- お猪口×2(縦4cm×横4cm×高さ6cm)
- 技法:吹きガラス ●酒器とお猪口の2つセットになっております。手作りならではのあたたかみのあるガラスで、涼やかに冷酒を楽しみませんか?



B-22

箸置き5個セット「彩(いろどり)」

小野田ガラス(株)(ガラス作家 池田 香)

- ガラス製箸置き×5 ●縦4cm×横1.5cm ●色とりどりのガラスの箸置きのセットです。細長いガラスを何本も重ね合わせ、焼成し、磨き上げて仕上げています。



B-23

グラス5個セット「結晶」

小野田ガラス(株)(ガラス作家 川田 絢子)

- グラス×5 ●縦8.2cm×横8.2cm×高さ6.8cm ●技法:吹きガラス ●表面にひびの模様が入った手作りのグラス5個セットです。



B-24

冷酒揃え「春の風」

小野田ガラス(株)(ガラス作家 川田 絢子)

- 酒器×1(縦7cm×横9cm×高さ12cm)
- お猪口×2(縦5cm×横5cm×高さ5cm) ●技法:吹きガラス
- 春の暖かな風をイメージし制作しました。



[作家プロフィール]
川田 絢子 Kawada Ayako

- 1990年 香川県出身
- 2012年 第5回現代ガラス展in山陽小野田入選
- 2013年 倉敷芸術科学大学芸術学部 美術工芸学科ガラス工芸コース卒業
- 2014年 ガラス3人展「Dear」(ギャラリーメリーノ/倉敷) 小野田ガラス(株)きららガラス未来館入社(山陽小野田)
- 2015年 第6回現代ガラスin山陽小野田入選 Glass Art7人展(ギャラリー小川/宇部)

導体芯材に
純マグネシウムを
使用した新構造の
スピーカーケーブル



C-1 スピーカーケーブル
SIN-KAI (MS227C) 端末加工済み
ジャパンファインスチール(株)

音響ブランド「JFSounds」を立ち上げ、オーディオアクセサリ製品の開発、販売を行っています。

●2m×2本のセット ●Y型端子にて端末加工済み ●スピーカーケーブル「MS227C」は、音響ブランド「JFSounds」の立ち上げと同時に販売を開始した製品です。(発売日:2016年1月27日)「伸線技術」「燃り線技術」を活かして開発された導体部には、高純度無酸素銅(PC-Triple C)と純マグネシウムのワイヤを使用し、ケーブル自身に制振性を持たせた新コンセプトスピーカーケーブルです。



C-2 木馬
自然派木工房木洩木

●手作り木製の木馬 ●1才半頃から乗って自分で動かす手作りの木製めくもりのある木馬



C-3 とらふぐ刺身
若新(株)

期間限定
10月~2月お届け予定

●とらふぐ薄造り(30cm皿、約120g)、とらふぐあら(約500g)
とらふぐ皮(約50g)、焼ふぐひれ(5枚)
●ポン酢、ネギ、紅葉おろし ●賞味期限 3日



環境にやさしい
植物タンニン
国産牛ヌメ革の使用

革小物を制作する工房。プロの技を駆使し、使うほどに愛着が増す商品づくりを心がけています。



C-4 本革製ミニウォレット
革工房JACK

※写真はイメージです。

●ボックスコインケース、カードケース、ビル(お札)ポケットが一体になったハンドメイドのヌメ革製ミニウォレット
●サイズ10.5cm×7cm×厚さ2.5cm ●【色】ブラウン、ダークブラウン、ブラックから選択可 ●ポケットサイズのオールインワンミニウォレットです。



受注生産のため、入金確認後、1か月程度でお届け予定

C-5 本革製ミニトートバッグ
革工房JACK

※写真はイメージです。

- ハンドメイドのヌメ革製 ミニトートバッグです。内ポケット有
- 横25cm×高さ18cm×厚さ10cm ●【色】ブラウン、ダークブラウン、ブラックから選択可 ●内張りは丈夫で上質なレーヨン材で仕上げ軽量化し、内側に留めホックを付けています。

※写真はイメージです。



C-6 本革製二つ折り札入れ
革工房JACK

受注生産のため、入金確認後、1か月程度でお届け予定

- ハンドメイドのヌメ革製二つ折り札入れ ●カード6枚収納可
- ミニポケット2か所有(コインケースは付属していません)
- 【色】ブラウン、ダークブラウン、ブラックから選択可 ●コインケースとは別にお財布を持ちたい人向けの、シンプルな仕様でスリムに仕上げた二つ折りのショートウォレットです。

※写真はイメージです。



C-7 「中国料理・敦煌」総料理長監修 おせち料理宴
(株)ジー・テイスト

- おせち料理 3~4人前 ●賞味期限 2018年1月2日
- 商品のお届けは2017年12月31日のみ承っております。
- 圧倒的な品数のこだわり抜いた料理を豪華に詰め込みました。おせちに欠かせない縁起物や国産食材も使用しておりますので、安心してお召し上がりいただけます。



C-8 「銀の波」冷酒揃え
ニシカワグラス&アート(ガラス作家 西川 慎)

- 片口×1(縦8cm×横11cm×高さ14.5cm) ●ぐい呑み×1(縦6.5cm×横6.5cm×高さ4.5cm) ●技法:吹きガラス ●ガラスに箔をあしらえた冷酒揃えです。



ガラスのイメージは冷たくて硬い物のように思われがちですが、私達は温かく柔らかいというイメージを持っています。柔らかな光に包まれたガラスが、皆様の生活の中でお使い頂けます事を心より望んでおります。

西川 慎

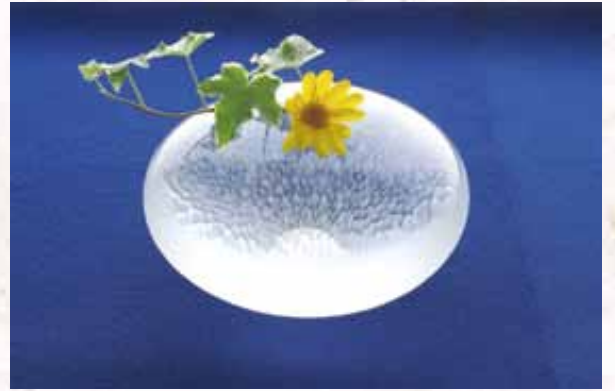


C-9 「春の風」花入れ
ニシカワグラス&アート(ガラス作家 西川 慎)

- 花入れ×1 ●縦14cm×横14cm×高さ18.5cm
- 技法:吹きガラス ●金赤ガラスに金銀箔をちりばめた花入れです。

C-10 「宙-Sora-」花入れ
ニシカワグラス&アート(ガラス作家 西川 慎)

- 花入れ×1 ●縦14cm×横14cm×高さ18.5cm ●技法:吹きガラス ●空色のガラスに金銀箔をちりばめた花入れです。



C-11 「宙-Sora」大鉢
ニシカワガラス&アート(ガラス作家 西川 慎)

●大鉢×1 ●縦24cm×横24cm×高さ4cm程度 ●技法:吹きガラス ●自然豊かな山陽小野田市の夜空の星や宇宙をイメージしながら制作したお皿です。飾り皿とし装飾されても良い様に皿立てを付けてあります。実際にご使用されても楽しむことができます。

C-12 一輪挿し「Water Egg」
池本美和ガラススタジオ(ガラス作家 池本美和)

●一輪挿し×1 ●縦15cm×横15cm×高さ9cm
●色:透明 ●技法:吹きガラス ※2001年朝日現代クラフト展 準グランプリ作品 ●水をテーマに制作を続ける中で、私の源にある作品です。ガラスの中に水を入れますと、ガラスと水のレンズ効果で不思議な空間が生まれます。また光によって多様な景色をご覧頂けます。お花を生ける楽しさと、ガラスという素材の持つ魅力をぜひご堪能下さい。



C-13 花入れ「滯の流」
池本美和ガラススタジオ(ガラス作家 池本美和)

●花入れ×1 ●縦14cm×横14cm×高さ18.5cm
●技法:吹きガラス ●白をベースにピンク、紫の色と線の濃淡が幾重にも重なり、繊細で上品な色調を生んでいます。ちりばめられた筋が光の軌跡を描き、移ろう夕刻の風景を作品にしています。穏やかな佇まいをご覧ください。

C-15 花器「流れ雲」
小野田ガラス(株)
(ガラス作家 橋本倫礼)

●花器×1 ●縦10.5cm×横10.5cm×高さ26.5cm ●技法:吹きガラス ●流れゆく雲をイメージして制作しました。白く流れる模様が特徴の手作りの花器です。



[作家プロフィール]
橋本倫礼 Hashimoto Tomoyuki

1980年 山口県生まれ
2004年 ガラス作家 西川慎・池本美和に師事
2010年 第8回ピアマガランカイ 入選
2012年 マンダリンオリエンタルホテル上海浦東ガラス壁画プロジェクトに参加
2013年 マンダリンオリエンタルホテル上海浦東 客室作品 収蔵
2015年 第6回現代ガラス展in山陽小野田 入選
Glass Art7人展(ギャラリー小川/宇宙)



C-14 ペアワイングラス「水流」
小野田ガラス(株)(ガラス作家 橋本倫礼)

●ワイングラス×2 ●縦7.5cm×横7.5cm×高さ20.5cm ●技法:吹きガラス ●水の流れをイメージして制作しました。2色の青色を織り交ぜて模様を表現しています。手作りのワイングラスです。



**C-16 豆皿「薄氷(うすらい)」
(5枚セット)**

小野田ガラス(株)
(ガラス作家 松尾具美)

- 豆皿×5枚(金魚の絵入り3枚+絵なし2枚)
- 縦9.5cm×横9.5cm×高さ2.5cm
- 技法:吹きガラス、絵付け ●雪解けの景色をイメージして吹きガラスの技法で制作しました。金魚はひとつひとつ手描きですので、それぞれに異なる表情をお楽しみください。



**C-17 金魚豆皿
(5枚セット)**

小野田ガラス(株)
(ガラス作家 松尾具美)

- 豆皿×5 ●縦9.5cm×横9.5cm×高さ2.5cm
- 技法:吹きガラス、絵付け ●手の平におさまる小皿に、小さな金魚が描かれています。手描きで仕上げているので、ひとつひとつ金魚の動きや色の濃淡が異なります。作品の様々な表情をお楽しみください。



**C-18 銀箔豆皿6枚セット「flowing」
小野田ガラス(株)(ガラス作家 池田 香)**

- 銀箔豆皿×6 ●縦10.5cm×横10.5cm×高さ3cm ●技法:吹きガラス ●透明のガラスの中に銀箔が入っており、普段使いしやすい手のひらサイズです。



**C-19 豆皿6枚セット「flowing」
小野田ガラス(株)(ガラス作家 池田 香)**

- 豆皿×6 ●縦10.5cm×横10.5cm×高さ3cm ●色:ピンク
- 技法:吹きガラス ●底の部分に模様が入っており、ガラスの柔らかな動きをお楽しみください。

ガラス商品について

- ・ひとつひとつ手作りのため、柄やサイズ等写真と異なる場合がございますがご了承ください。
- ・受注生産のため、入金確認後、お届けまでに1か月程度お待ちいただく場合がございます。

Dコース 寄附額100,000円~200,000円未満



D-1 スピーカーケーブル SIN-KAI (MS227C) 端末加工済み ジャパンファインスチール(株)

●5m×2本のセット ●Y型端子にて端末加工済み ●芯材にマグネシウムを使用した新発想のスピーカーケーブル

※写真はイメージです。



D-2 とらふぐ刺身 若新(株)

期間限定
10月~2月お届け予定

●とらふぐ薄造り(40cm皿、約250g)、とらふぐあら(約1kg)とらふぐ皮(約100g)、焼ふぐひれ(10枚)
●ポン酢、ネギ、紅葉おろし ●賞味期限 3日

※写真はイメージです。

受注生産のため、入金確認後、2か月程度でお届け予定



D-3 本革製長財布 革工房JACK

●ハンドメイドのヌメ革製長財布 札入れ2か所、カード10枚、ポケット1か所、ファスナーコインケース
●【色】ブラウン、ダークブラウン、ブラックから選択可



県内産の食材を提供する
寿司割烹料理店
職人歴25年の料理長が
カウンターで
腕をふるいます



※写真はイメージです。

- 甘鯛の西京味噌漬け(一匹)
調理方法:平均50cm程度の甘鯛を二枚おろしにし味噌に半日程度漬けてみ発送用に梱包します。
大きさ:1切れ5~7cm程度厚さは3cm程度(頭付の半身を切身にします)
重さ:1切れ 約150g~200g
- 鯖の西京味噌漬け(一匹)
調理方法:鯛と同様(平均70cm程度の鯖を使用)
大きさ:1切れ 4~6cm程度厚さは3cm程度
重さ:1切れ 約150g~200g程度



D-5 甘鯛と鯖の西京味噌漬けセット 寿司割烹 汐菜

●梱包方法 商品を真空パックにし箱に詰め発送(ご家庭に届いたときが一番食べ頃になるよう絶妙なタイミングでみそから引き上げます)
●賞味期限 冷蔵保存 1週間 冷凍保存 1か月 ●材料産地 山口県
●保存方法 冷蔵庫又は冷凍庫で保存 ●山口県内産のみその中でも最も鯛に合う物を使用しています。

※写真はイメージです。

受注生産のため、入金確認後、2か月程度でお届け予定



D-4 本革製長財布 革工房JACK

●ハンドメイドのヌメ革製長財布(女性向け) 札入れ2か所、カード10枚、ポケット3か所、ボタン付きポケット、ファスナーコインケース
●【色】ブラウン、ダークブラウン、ブラックから選択可



D-6 「月光」ペアワイングラス(白ワイン)
ニシカワグラス&アート(ガラス作家 西川 慎)

●ワイングラス×2 ●縦8cm×横8cm×高さ24.5cm程度 ●技法:吹きガラス ●自然豊かな山陽小野田市の夜空の月をイメージしながら制作した白ワイン用のワイングラス2脚セットです。



D-7 「月光」ペアワイングラス(赤ワイン)
ニシカワグラス&アート(ガラス作家 西川 慎)

●ワイングラス×2 ●縦8.5cm×横8.5cm×高さ22.5cm程度 ●技法:吹きガラス ●自然豊かな山陽小野田市の夜空の月をイメージしながら制作した赤ワイン用のワイングラス2脚セットです。



D-8 「月光」シャンパングラス
ニシカワグラス&アート(ガラス作家 西川 慎)

●シャンパングラス×2 ●縦9cm×横9cm×高さ16cm程度 ●技法:吹きガラス ●自然豊かな山陽小野田市の夜空の月をイメージしながら制作したシャンパン用のワイングラス2脚セットです。



D-9 「暁」ペアワイングラス
ニシカワグラス&アート(ガラス作家 西川 慎)

●ワイングラス×2 ●縦8.7cm×横8.7cm×高さ23.5cm程度 ●技法:吹きガラス ●心を込めて丁寧に制作致します。



D-10 「瑠璃の波」花入れ
ニシカワグラス&アート(ガラス作家 西川 慎)

●花入れ×1 ●縦8.5cm×横8.5cm×高さ24.5cm ●技法:吹きガラス ●瑠璃色ガラスに銀箔をあしらった花入れです。



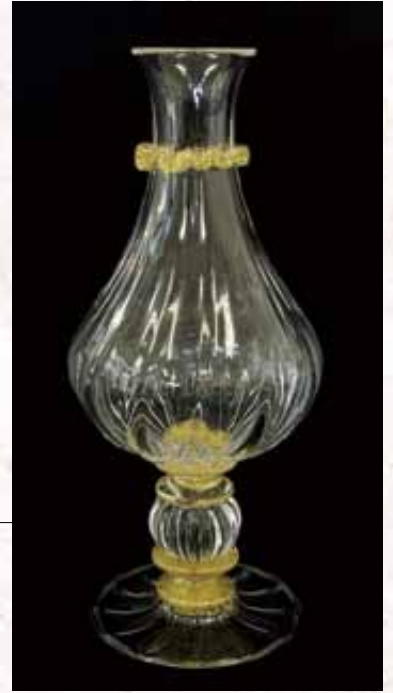
D-11 「金銭翡翠」冷酒揃え
ニシカワグラス&アート(ガラス作家 西川 慎)

●片口×1(縦12.5cm×横17cm×高さ8cm) ●ぐい呑み×1(縦6.5cm×横6.5cm×高さ4.5cm) ●技法:吹きガラス ●翡翠色ガラスに金箔と白線をあしらえた冷酒揃えです。



D-13 「月光」コンポート
ニシカワグラス&アート
(ガラス作家 西川 慎)

●コンポート×1 ●縦24cm×横24cm×高さ14cm程度 ●技法:吹きガラス ●自然豊かな山陽小野田市の夜空の月をイメージしながら制作したコンポートです。センターピースとも言い食卓の真ん中に飾る皿です。実際に果物やデザート、お花などを飾る器です。



D-12 「月光」デキャンタ
ニシカワグラス&アート
(ガラス作家 西川 慎)

●デキャンタ×1 ●縦12.5cm×横12.5cm×高さ28.5cm程度 ●技法:吹きガラス ●自然豊かな山陽小野田市の夜空の月をイメージしながら制作したデキャンタです。ワインをデキャンティングし空気に触れさせることで、より美味しくワインを引き立たせる器です。



D-14 「月映え」皿
ニシカワグラス&アート
(ガラス作家 西川 慎)

●皿×1 ●縦26cm×横26cm×高さ4cm程度 ●技法:吹きガラス ●自然豊かな山陽小野田市の夜空の月をイメージしながら制作しました。夜空の真ん中に月を思わすように箔をあしらったお皿です。飾り皿とし装飾されても良い様に皿立てを付けてあります。実際にご使用されても楽しむことができます。

D-15 「月映え」花器
ニシカワグラス&
アート(ガラス作家 西川 慎)

●花器×1 ●縦12.5cm×横12.5cm×高さ28cm程度 ●技法:吹きガラス ●自然豊かな山陽小野田市の夜空の月をイメージしながら制作した花器です。装飾用としても実際にお花を生けられても楽しむことができます。



[作家プロフィール]
西川 慎 Nishikawa Makoto

- 1972年 神奈川県生まれ
- 1996年 富山ガラス造形研究所 研究科修了同研究所勤務
- 1996年 日本の現代ガラス展 能登島 大賞受賞 能登島ガラス美術館(石川)
- 1999年 日本のガラス2000年展-弥生から現代まで-サントリー美術館(東京)
- 2001年 現代ガラス展inおのだ 大賞受賞(山口)
- 2007年 サントリー美術館 サイン制作「み」-水の記憶-
- 2008年 東京藝術大学 非常勤講師
- 2013年 マンダリンオリエンタルホテル上海浦東アートプロジェクト
メインロビー巨大ガラスアートのプロデュース(中国/上海)
- 2014年 Japanese Traditional Craft Art and Design(フィンランド/ヘルシンキ)
- 2015年 Art Fair of China "ART BEIJING 2015"(中国/北京)
- 2016年 日露首脳会談ワーキングディナー用シャンパングラスの制作
- 2017年 山口県芸術文化振興奨励賞 受賞



D-17 「雪月花」花入れ
ニシカワガラス&アート(ガラス作家 西川 慎)

●花入れ×1 ●縦16cm×横16cm×高さ16cm程度 ●技法:吹きガラス ●自然豊かな山陽小野田市の景色から、タイトルの様に雪の降る月夜の花をイメージして制作した花器です。装飾用としても実際にお花を生けられても楽しむことができます。



D-16 「夕映え」花入れ
ニシカワガラス&アート(ガラス作家 西川 慎)

●花入れ×1 ●縦14cm×横16cm×高さ23cm程度 ●技法:吹きガラス ●夕陽百選にも選ばれている山陽小野田市の夕陽をイメージしながら制作した花器です。装飾用としても実際にお花を生けられても楽しむことができます。



D-25 大鉢「氷雨(ひさめ)」
小野田ガラス(株)(ガラス作家 松尾具美)

●大鉢×1 ●縦27cm×横27cm×高さ10cm
●技法:吹きガラス ●表面にカットを施しています。内側と外側で異なる表情をお楽しみください。

D-18 「雪月花」大鉢
ニシカワガラス&アート(ガラス作家 西川 慎)



●大鉢×1 ●縦21cm×横21cm×高さ10cm程度
●技法:吹きガラス ●自然豊かな山陽小野田市の景色から、タイトルの様に雪の降る月夜の花をイメージして制作した器です。装飾用としても実際にお花を生けられても楽しむことができます。



D-24 花器「夜天」
小野田ガラス(株)(ガラス作家 橋本倫礼)

●花器×1 ●縦22.5cm×横23cm×高さ20cm ●技法:吹きガラス ●夜空とそこに輝く星をイメージして制作しました。紫の落ち着いた色の中に銀箔が無数に散りばめられた手作りの花瓶です。



D-23 冷酒揃「波紋水」No.2
池本美和ガラススタジオ(ガラス作家 池本美和)

●片口×1(縦9.5cm×横12cm×高さ9.5cm)
●ぐい呑み×2(縦6.5cm×横6.5cm×高さ5cm) ●色:透明
●技法:吹きガラス、エッチング ●ころんとした丸みのある優しい形が印象的です。エッチング模様が施され、お酒を注ぐと水面に桜の花びらが浮かんでいる雰囲気になっています。ぐい呑みには"えくぼ"があり、ガラスの表情を楽しませてくれます。



D-22 冷酒掬「波紋水」No.1
池本美和グラススタジオ(ガラス作家 池本美和)

●片口×1(縦11cm×横13cm×高さ7.5cm) ●ぐい呑み×2(縦6.5cm×横6.5cm×高さ5cm) ●色:透明 ●技法:吹きガラス、エッチング ●透明ガラスに、エッチング加工が施され、お酒を注ぐと水面に桜の花びらが浮かんでいる雰囲気仕上げています。また、ぐい呑みには「えくぼ」があり、自然のゆがみが良い味わいを醸し出しています。皆様の楽しいひとときにぜひお使いください。



D-20 花入れ「水彩バスケット」
池本美和グラススタジオ(ガラス作家 池本美和)

●花入れ×1 ●縦13cm×横18cm×高さ24cm
●技法:吹きガラス ●白地に爽やかな青・青緑のグラデーションで水彩画を描くように流線模様を施した取手付きバスケット形の花入れです。柔らかなガラスの形がやさしい印象を与えてくれます。皆様の生活の中でお使い頂けますことを望んでいます。



D-21 花入れ「滯の流」
池本美和グラススタジオ(ガラス作家 池本美和)

●花入れ×1 ●縦15cm×横18cm×高さ24cm
●技法:吹きガラス ●白を基調にピンク、紫の色と線の濃淡が幾重にも重なり、繊細で上品な色調を生んでいます。ちりばめられた金箔が光の軌跡を描き、移ろう夕刻の風景を作品にしています。穏やかな佇まいをご覧ください。

D-19

一輪挿し
「Water Garden」

池本美和
グラススタジオ
(ガラス作家 池本美和)

●一輪挿し×1 ●縦8.5cm×横14cm×高さ14.5cm ●色:透明

●技法:吹きガラス、エッチング ●「Water Egg」と同様、お水が入ることで多様な視覚効果を楽しむことができます一輪挿しです。片面のみエッチング加工により模様を施し、アクセントに1つ「えくぼ」を添えています。お花を生ける楽しみとガラスという素材の持つ魅力をぜひ堪能ください。



[作家プロフィール]
池本美和 Miwa Ikemoto

- 1997年 富山市立富山ガラス造形研究所卒業
- 2001年 朝日現代クラフト展 準グランプリ受賞(東京・大阪)
現代ガラス展inおのだ 準大賞受賞(山口)
現代ガラスの美展in薩摩 審査員特別賞受賞(鹿児島)
- 2007年 Tokyo Midtown コレクション(東京)
- 2010年 St Regis Hotel Osaka アートワーク(大阪)
- 2012年 Mandarin Oriental Hotel Shanghai Pudong
ガラス大壁画制作・アートワーク(中国/上海)
- 2013年 Inter Continental Hotel Osaka アートワーク(大阪)
- 2014年 Japanese Traditional Craft Art and Design(フィンランド/ヘルシンキ)
- 2015年 富山市ガラス美術館アートパサージュ(富山)
- 2016年 The Prince Gallery Tokyo Kioicho アートワーク(東京)
- 2017年 銀座レカン シャンデリア他照明制作(東京)

ガラス商品について

- ・ひとつひとつ手作りのため、柄やサイズ等写真と異なる場合がございますがご了承ください。
- ・受注生産のため、入金確認後、お届けまでに1か月程度お待ちいただく場合がございます。

Eコース 寄附額200,000円以上



※写真はイメージです。



受注生産のため、入金確認後、3か月程度でお届け予定

E-1

本革製ショルダーバッグ(ネーム刻印可) 革工房JACK

●ハンドメイドのヌメ革製ショルダーバッグ ●【サイズ】高さ13cm×横25cm×奥行8cm程度。肩ひもは斜め掛けの長さ(約115cm~135cmで調整可) ●収納2か所(1か所はファスナー付)、内ポケット1か所、外ポケット1か所 ●外ポケット下部にネームの打刻可(アルファベット大文字及び数字) ●【色】ナチュラル、ブラック、ダークブラウン、レンガから選択可



E-2

「月映え」大皿 ニシカワガラス&アート (ガラス作家 西川 慎)

●大皿×1 ●縦38cm×横38cm×高さ4cm程度 ●技法:吹きガラス ●自然豊かな山陽小野田市の夜空の月をイメージしながら制作した直径40cmを超える大皿です。飾り皿とし装飾されても良い様に皿立てを付けてあります。実際にご使用されても楽しむことができます。

E-5

冷酒揃「波紋水」 池本美和ガラススタジオ (ガラス作家 池本美和)

●片口×1(縦12cm×横15cm×高さ8.5cm)
●ぐい呑み×5(縦6.5cm×横6.5cm×高さ5cm)
●色:透明 ●技法:吹きガラス、エッチング ●透明ガラスに、エッチング模様が施され、お酒を注ぐと水面に桜の花びらが浮かんでいる雰囲気に仕上がっています。また、ぐい呑みには「えくぼ」があり、自然のゆがみが良い味わいを醸し出しています。皆様の楽しいひとときにご使いください。



E-3

「夕映え」鶴首花入れ ニシカワガラス&アート(ガラス作家 西川 慎)

●花入れ×1 ●縦14cm×横14cm×高さ36cm程度 ●技法:吹きガラス ●夕陽百選にも選ばれている山陽小野田市の夕陽をイメージしながら制作した鶴首形の花器です。装飾用としても実際にお花を生けられても楽しむことができます。



E-4

漣の流 池本美和ガラススタジオ(ガラス作家 池本美和)

●花入れ×1 ●縦17cm×横21cm×高さ24.5cm
●技法:吹きガラス ●タイトルの漣は、「浅瀬の水の流れ船の通った泡の跡」の意味があり、ゆるやかに流れる水面のゆらぎ、光溢れる水の軌跡をイメージしています。ピンク色を基調に繊細な色と線の濃淡が幾重にも重なり、夕暮れ時の移ろう穏やかな情景を作品にしています。



お問い合わせ先

山陽小野田市総合政策部企画課
〒756-8601
山口県山陽小野田市日の出一丁目1番1号
TEL:0836-82-1130
FAX:0836-83-2604
E-mail:kikaku@city.sanyo-onoda.lg.jp