

No	項目名	課名	ページ
1	財政カード(5年間)	財政課	1-10
2	時間外勤務手当(3年間)	人事課	11
3	正規職員、嘱託職員、臨時職員数の推移(市長部局・水道局・病院局ごと)(5年間)	人事課	12
4	基金残高(5年間)	財政課	13
5	地方債残高(5年間)	財政課	14
6	債務負担行為目的別残高(5年間)	財政課	15
7	会計ごとの繰出金状況(5年間)	財政課	16
8	公債費(元金・利子)及び今後の地方債残高の見通し(5年間)	財政課	17
9	公有地の売却件数及び売却額(5年間)	管財課	18
10	委託料全体及び清掃、警備、設備保守委託料(5年間)	財政課	19
11	物件費のうち賃金(5年間)	財政課	20
12	法人住民税の「資本金等の金額、従業員別」ランク別法人数(5年間)	税務課	21
13	市税項目別収納状況及び滞納状況(5年間)	税務課	22-23
14	教育費のうち建設費を除いた金額(5年間)	教育総務課	24
15	図書館及び学校図書館の図書購入費状況(5年間)	学校教育課、中央図書館、厚狭図書館	25
16	学校ごとの営繕要望数及び処理実施状況	教育総務課	26
17	各学校別施設利用状況(有料、無料別、3年間)	教育総務課	27
18	就学援助利用者数、金額及び国の補助金額、交付税算入額(5年間)	学校教育課	28
19	教育委員会所管の各施設の利用状況(有料、無料別・3年間)	社会教育課	29
20	きらら交流館及びきららガラス未来館の収支状況	社会教育課、文化振興課	30-32
21	いじめ件数及び不登校人数(小野田地区、山陽地区ごと・5年間)	学校教育課	33
22	工事種別入札状況(件数、予定価格、落札金額など)	監理室	34
23	債権特別対策室が処理した滞納処分状況(項目別件数及び金額)	債権特別対策室	35
24	放課後子ども教室推進事業の利用実績(3年間)	社会教育課	36
25	各小中学校の7月～9月、12月～3月の教室内の温度	教育総務課	37-42
26	家庭ごみ及び事業系ごみ取扱量(5年間)	環境事業課	43-47
27	資源ごみごとの取扱量、売却額(5年間)	環境事業課	48
28	障害者サービス利用人数及び市の負担額(5年間)	障害福祉課	49
29	成人病検診、ガン検診実施状況(5年間)	健康増進課	50
30	生活保護の相談件数、申請件数、却下件数(5年間)	社会福祉課	51
31	児童虐待相談件数、保護件数、保護人数(5年間)	こども福祉課	52
32	児童クラブ別申込数、利用人数、定員(5年間)	こども福祉課	53
33	保育所保育料及び階層ごとの人数	こども福祉課	54
34	校区别寝たきり老人数及び緊急通報利用者数(5年間)	高齢福祉課	55
35	高齢者福祉サービスごとの利用者数、金額(5年間)	高齢福祉課	56

No	項目名	課名	ページ
36	ファミリーサポートセンターの利用実績(3年間)	こども福祉課	57
37	DV関連相談件数(5年間)	市民生活課	58
38	中央福祉センター及び児童館の指定管理者委託料並びに児童クラブの保育業務委託料の内訳	社会福祉課、こども福祉課	59-138
39	制度別融資利用状況、各年度返済額、未収発生額(5年間)	商工労働課	139
40	農業従事者数(5年間)	農林水産課	140
41	漁協別漁業水揚げ額、漁業従事者数(5年間)	農林水産課	141
42	工事別県事業負担金(5年間)	農林水産課、土木課、都市計画課	142-144
43	市内バス路線の利用状況及び補助金額	商工労働課	145
44	小規模土地改良事業の申請件数、実施件数、工事額、地元負担金額及び繰越件数(5年間)	農林水産課	146
45	小規模土木の申請件数、実施件数、工事額及び地元負担額(5年間)	土木課	147
46	有帆緑地の受入状況及び借入金返済状況(5年間)	土木課、都市計画課	148-149
47	市営住宅の戸数及び水洗化実施数の推移(5年間)	建築住宅課	150
48	市営住宅の家賃収納額及び滞納額(5年間)	建築住宅課	150
49	市営住宅別申込者数、入居・退去者数、空き戸数、待機者数	建築住宅課	150
50	有料公園施設別の利用状況及び収入額(5年間)	都市計画課	151
51	公園維持管理料委託料の推移(5年間)	都市計画課	151
52	下水道使用料、調定額、収入額、滞納額(5年間)	下水道課	152
53	港湾施設使用状況(使用料、面積・5年間)	土木課	153
54	住宅リフォーム資金助成事業の実績(3年間)	建築住宅課	154
55	木造住宅耐震化促進事業の利用実績(3年間)	建築住宅課	154
56	工場設置奨励金の利用実績(3年間)	商工労働課	155
57	各市営住宅の修繕費及び修繕の実施状況(5年間)	建築住宅課	156
58	平成26年度一般会計における修繕料(50万円以上)	財政課	157
59	市が委託料を支払っているイベントの名称、委託先及び委託料	企画課、総務課、文化振興課、スポーツ振興課	158
60	借地に建てられている公共施設の名称及び賃貸契約書	こども福祉課、農林水産課、都市計画課、建築住宅課、教育総務課、社会教育課、厚狭図書館	159-190

平成24年度  
決算状況

都道府県名		山口県		コード番号	352161	市町村類型	II-2	
				ふりがな	さんようおのだし	24年度交付税 種地区分	I-3	
				市町村名	山陽小野田市			
人口				産 業 構 造				
人口集中 地区人口				区 分		第一 次	第二 次	第三 次
国勢 調査	平成22年	64,550	18,881	就業人口	平成22年国勢調査	936 3.2%	9,569 33.3%	18,269 63.5%
	平成17年	66,261	19,429		平成17年国勢調査	1,367 4.4%	10,593 33.9%	19,260 61.7%
	増減率(%)	△2.6	△2.8					
住民 基本 台帳	H25.3.31	65,275		区 分		(千円、%)	指定団体等の状況	
	H24.3.31	65,740		基準財政収入額		7,890,961	財政再建 産 炭	
面積(km <sup>2</sup> )		132.99		基準財政需要額		11,364,291	不交付 過 疎	
人口密度(人/km <sup>2</sup> )		485		標準財政規模		15,879,217	低開発 山 村	
区 分		平成24年度 (千円)	平成23年度 (千円)	財政力指数 (合算)	22年度	0.713	新 産 工 特	
1歳入総額	25,679,871	27,438,507	23年度		0.682	事務共同処理の状況		
2歳出総額	25,200,114	26,717,192	24年度		0.694	後期高齢医療 消防		
3歳入歳出差引額	479,757	721,315	3ヶ年平均		0.696	災害基金		
4翌年度繰越財源	67,651	38,668	実質収支比率	2.6	老人福祉施設			
5実質収支	412,106	682,647	公債費比率		自治会館管理			
6単年度収支	△270,541	378,134	公債費負担比率	19.6	健全化判断比率(%)			
7積立金	434,529	336,773	起債制限比率		実質赤字比率	-		
8繰上償還金	24,536	5,800	積立金現在高	4,805,903	連結実質赤字比率	-		
9積立金取崩額	0	0	地方債現在高	27,548,124	実質公債費比率	15.3		
10実質単年度収支	188,524	720,707	債務負担行為額	7,020,960	将来負担比率	81.6		
特 別 職				事業名	法 適	収 支 額 (千円)	普通会計から の繰入額 (千円)	職 員 数 (人)
区 分	改定実施 年月日	平均給料 報酬月額 (円)		病 院	有	△184,730	465,355	230
(H24.4.1現在)				上 水 道 (簡水含む)	有	44,668	49,423	57
市 長	H17.3.22	909,000		工業用水道	有	24,074	520	9
副市長	H17.3.22	740,000		訪問看護 (介護サービス助定)	無	0	0	1
教育長	H17.3.22	655,000		国民健康保険	無	452,887	528,522	11
議 長	H17.3.22	460,000		駐 車 場	無	6,880	0	0
副議長	H17.3.22	402,000		介護保険 (保険勘定)	無	102,665	741,000	27
議 員	H17.3.22	370,000		後期高齢者 医療	無	624	205,327	3
				地方卸売市場	無	150	5,260	0
				下 水 道	無	17,938	889,000	17
				農業集落排水	無	31	57,900	0
				小型自動車 競	無	△551,432	0	3

市町村名		山陽小野田市		類型		II-2					
歳入				性 質 別 歳 出							
区 分	決算額 (千円)	構成比 (%)	経常一財 K(千円)	Kの 構成比 (%)	区 分	決算額 (千円)	構成比 (%)	一般財源等 (千円)	経常一財 (千円)	経常収支 率 (%)	
地方税	9,978,710	38.9	9,409,276	64.3	人 件 費	3,972,099	15.8	3,630,919	3,398,664	21.2	
地方譲与税	207,335	0.8	207,335	1.4	うち職員給	2,529,679	10.0	2,188,499	2,164,480	13.5	
利子割交付金	21,034	0.1	21,034	0.1	扶 助 費	5,772,167	22.9	1,729,319	1,729,319	10.8	
配当割交付金	15,799	0.1	15,799	0.1	公 債 費	3,763,081	14.9	3,591,159	3,566,623	22.2	
株式等譲渡所得割交付金	3,230	0.0	3,230	0.0	内 訳	元 利 償 還 金	3,761,984	14.9	3,590,062	3,565,526	22.2
地方消費税	547,644	2.1	547,644	3.7		一時借入金利子	1,097	0.0	1,097	1,097	0.0
ゴルフ場利用税	70,136	0.3	70,136	0.5	(義務的経費計)		(13,507,347)	(53.6)	(8,951,397)	(8,694,606)	(54.2)
自動車取得税	64,422	0.2	64,422	0.4	物 件 費	2,724,715	10.8	2,122,599	1,952,071	12.2	
地方特例交付金	28,805	0.1	28,805	0.2	維持補修費	138,714	0.6	104,593	104,593	0.7	
地方交付税	4,970,435	19.4	4,215,998	28.9	補助費等	2,356,092	9.3	2,285,004	1,757,849	11.0	
内 訳	普通交付税	4,215,998	16.4	4,215,998	28.9	積 立 金	660,998	2.6	604,444		
	特別交付税	754,437	2.9			投資及び出資金	71,658	0.3	258	0	0.0
交通安全対策特別交付金	8,523	0.0	8,523	0.1	貸 付 金	178,612	0.7	0	0	0.0	
分担金及び金	304,234	1.2	0	0.0	繰 出 金	3,230,931	12.8	2,900,556	2,693,960	16.8	
使用料	419,389	1.6	20,359	0.1	前年度繰上充用金	0	0.0	0			
手数料	148,861	0.6	0	0.0	小 計	22,869,067	90.7	16,968,851	15,203,079	94.8	
国庫支出金	3,154,065	12.3			投資的経費	2,331,047	9.3	856,977		経常収支比率	
県支出金	1,727,968	6.7			うち人件費	46,818	0.2	45,393		(%)	
財産収入	41,419	0.2	0	0.0	普通建設事業費	2,246,342	8.9	851,894		94.8	
寄附金	11,843	0.0			内 訳	補助事業	503,392	2.0	30,913		減収補てん債及び臨時財政対策債を経常一般財源から除いた経常収支比率
繰入金	391,227	1.5				単独事業	1,612,200	6.4	796,009		(%)
繰越金	721,315	2.8			県営事業負担金等	130,750	0.5	24,972		104.0	
諸収入	620,077	2.4	519	0.0	災害復旧事業費	84,705	0.3	5,083			
地方債	2,223,400	8.7			失業対策事業費	0	0.0	0		歳入一般財源	
合計	25,679,871	100.0	14,613,080	99.8	合計	25,200,114	100.0	17,825,828		(千円)	
目 的 別 歳 出				適用税率の状況		徴 収 率 (%)			経 常 14,613,080		
区 分	決算額 (千円)	構成比 (%)	一般財源等 (千円)	市民税個人均等割(円)	区 分	現年課税分	滞納繰越分	合計	合計 18,683,826		
議会費	210,899	0.8	210,899	3,000	市民税	98.7	25.4	95.1	歳出充当一般財源		
総務費	3,238,502	12.9	2,874,932	市民税個人所得割税率	固定資産税	98.9	20.0	94.7	(千円)		
民生費	9,003,863	35.7	4,394,208	6.00%	市税合計	98.8	22.3	95.0	経 常 15,203,079		
衛生費	2,295,764	9.1	1,863,511	市民税法人均等割(円)	市 税			合 計 17,825,828			
労働費	60,580	0.2	40,372	1号 50,000	区 分	決算額	構成比	増減率	基準税額 ×100/75	超過課税分 収入済額	
農林水産業費	509,916	2.0	320,336	2号 120,000		(千円)	(%)	(%)	(千円)	(千円)	
商工費	480,957	1.9	290,694	3号 130,000	市民税 (個人分)	2,825,743	28.3	5.2	2,791,821		
土木費	2,278,013	9.0	1,491,328	4号 150,000	市民税 (法人分)	1,113,457	11.2	△ 12.5	1,054,460	153,084	
消防費	1,410,620	5.6	1,116,664	5号 160,000	固定資産税	4,849,740	48.5	△ 4.9	4,803,728		
教育費	1,863,214	7.4	1,626,642	6号 400,000	軽自動車税	137,391	1.4	1.6	137,429		
災害復旧費	84,705	0.3	5,083	7号 410,000	市たばこ税	475,140	4.8	1.0	442,119		
公債費	3,763,081	14.9	3,591,159	8号 1,750,000	特別土地 保有税	0	0.0	-			
諸支出金				9号 3,000,000	目的税	577,239	5.8	△ 8.1			
前年度繰上充用金				市民税法人税割	入湯税	7,805	0.1	△ 4.6			
特別区調整納付金				14.7%	都市計画税	569,434	5.7	△ 8.2			
合計	25,200,114	100.0	17,825,828	固定資産税	1.40%	合計	9,978,710	100.0	△ 3.0	9,229,557	153,084

平成25年度  
決算状況

都道府県名		山口県		コード番号	352161	市町村類型	II-2	
				ふりがな	さんようおのだし	25年度交付税 種地区分	I-3	
				市町村名	山陽小野田市			
人口				産業構造				
人口集中 地区人口				区分		第一次	第二次	第三次
国勢 調査	平成22年	64,550	18,881	就業人口	平成22年国勢調査	936 3.3%	9,569 33.5%	18,055 63.2%
	平成17年	66,261	19,429		平成17年国勢調査	1,367 4.4%	10,593 33.9%	19,091 61.1%
	増減率(%)	△2.6	△2.8					
住民 基本 台帳	H26.3.31	64,758		区分		(千円、%)	指定団体等の状況	
	H25.3.31	65,275						
面積(km <sup>2</sup> )		132.99		基準財政収入額		7,803,617	財政再建 産炭	
人口密度(人/km <sup>2</sup> )		485		基準財政需要額		11,412,742	不交付 過疎	
区分		平成25年度 (千円)	平成24年度 (千円)	標準財政規模		16,090,060	低開発 山村	
1歳入総額	26,756,160	25,679,871	財政力指数 (合算)	23年度	0.682	新産工特		
2歳出総額	26,185,484	25,200,114		24年度	0.694	事務共同処理の状況		
3歳入歳出差引額	570,676	479,757		25年度	0.684	後期高齢医療 消防		
4翌年度繰越財源	53,137	67,651		3ヶ年平均	0.687	災害基金		
5実質収支	517,539	412,106	実質収支比率	3.2		老人福祉施設		
6単年度収支	105,433	△270,541	公債費比率	19.4		自治会館管理		
7積立金	512,020	434,529	起債制限比率	-		実質赤字比率	-	
8繰上償還金	32,600	24,536	積立金現在高	5,277,299	連結実質赤字比率	-		
9積立金取崩額	294	0	地方債現在高	27,145,350	実質公債費比率	14.5		
10実質単年度収支	649,759	188,524	債務負担行為額	6,585,639	将来負担比率	65.2		
特別職			事業名	法適	収支額 (千円)	普通会計から の繰入額 (千円)	職員数 (人)	
区分	改定実施 年月日	平均給料 報酬月額 (円)	病院	有	37,613	719,894	242	
(H25.4.1現在)			上水道 (簡水含む)	有	156,070	44,810	54	
市長	H17.3.22	909,000	工業用水道	有	33,509	540	9	
副市長	H17.3.22	740,000	国民健康 保	無	322,972	505,597	11	
教育長	H17.3.22	655,000	駐車場	無	9,220	0	0	
議長	H17.3.22	460,000	介護保険 (保険勘定)	無	69,364	776,000	29	
副議長	H17.3.22	402,000	後期高齢 者医療	無	925	200,413	3	
議員	H17.3.22	370,000	地方卸売 場	無	151	8,932	0	
			下水道	無	28,202	952,000	16	
			農業集落 排水	無	138	60,800	0	
			小型自動 車走	無	△540,615	0	3	

市町村名		山陽小野田市		類型		II-2						
歳入				性質別歳出								
区分	決算額 (千円)	構成比 (%)	経常一財 K(千円)	Kの 構成比 (%)	区分	決算額 (千円)	構成比 (%)	一般財源等 (千円)	経常一財 (千円)	経常収支 率 (%)		
地方税	9,798,729	36.6	9,232,772	63.1	人件費	3,862,519	14.8	3,517,767	3,315,250	20.4		
地方譲与税	222,829	0.8	222,829	1.5	うち職員給	2,507,475	9.6	2,162,723	2,152,198	13.2		
利子割交付金	21,933	0.1	21,933	0.1	扶助費	5,788,994	22.1	1,814,170	1,814,170	11.2		
配当割交付金	32,199	0.1	32,199	0.2	公債費	3,731,807	14.3	3,560,916	3,528,316	21.7		
株式等譲渡所得割交付金	44,486	0.2	44,486	0.3	内訳	元利償還金	3,730,909	14.3	3,560,018	3,527,418	21.7	
地方消費税	542,977	2.0	542,977	3.7	一時借入金利子	898	0.0	898	898	0.0		
ゴルフ場利用税	69,876	0.3	69,876	0.5	(義務的経費計)	(13,383,320)	(51.2)	(8,892,853)	(8,657,736)	(53.3)		
自動車取得税	48,132	0.1	48,132	0.3	物件費	2,679,098	10.2	2,014,805	1,888,013	11.6		
地方特例交付金	31,784	0.1	31,784	0.2	維持補修費	138,246	0.5	100,690	100,690	0.6		
地方交付税	5,099,370	19.1	4,372,212	29.9	補助費等	2,591,867	9.9	2,391,916	1,750,506	10.8		
内訳	普通交付税	4,372,212	16.3	4,372,212	29.9	積立金	656,696	2.5	652,659			
	特別交付税	727,158	2.7			投資及び出資金	332,246	1.3	346	0	0.0	
交通安全対策特別交付金	8,016	0.0	8,016	0.1	貸付金	186,557	0.7	0	0	0.0		
分担金及び負担金	314,437	1.2	0	0.0	繰出金	3,353,835	12.8	3,023,236	2,808,458	17.3		
使用料	425,387	1.6	21,073	0.1	前年度繰上充用金	0	0.0	0				
手数料	148,553	0.6	0	0.0	小計	23,321,865	89.1	17,076,505	15,205,403	93.6		
国庫支出金	3,839,217	14.3			投資的経費	2,863,619	10.9	669,793		経常収支比率		
県支出金	1,781,642	6.7			うち人件費	97,301	0.4	97,038		(%)		
財産収入	98,438	0.4	0	0.0	普通建設事業費	2,806,922	10.7	665,147		93.6		
寄附金	5,586	0.0			内訳	補助事業	1,831,665	7.0	114,287		減収補てん償及び臨時財政対策債を経常一般財源から除いた経常収支比率	
繰入金	185,752	0.7				単独事業	887,302	3.4	534,334		(%)	
繰越金	479,757	1.8				県営事業負担金等	87,955	0.3	16,526		103.8	
諸収入	597,260	2.2	547	0.0		災害復旧事業費	56,697	0.2	4,646			
地方債	2,959,800	11.1				失業対策事業費	0	0.0	0		歳入一般財源	
合計	26,756,160	100.0	14,648,836	100.0	合計	26,185,484	100.0	17,746,298		(千円)		
目的別歳出					適用税率の状況					経常	14,648,836	
区分	決算額 (千円)	構成比 (%)	一般財源等 (千円)		市民税個人均等割(円)		徴収率(%)			合計	18,316,974	
議会費	197,886	0.8	197,886		3,000	区分	現年課税分	滞納繰越分	合計		歳出充当一般財源	
総務費	3,480,422	13.3	2,951,829		市民税個人所得割税率	市民税	98.9	29.8	95.4	(千円)		
民生費	9,260,026	35.4	4,543,497		6.00%	固定資産税	99.0	21.3	95.0	経常	15,205,403	
衛生費	3,557,304	13.6	1,736,944		市民税法人均等割(円)	市税合計	99.0	25.0	95.4	合計	17,746,298	
労働費	76,123	0.3	42,445		1号	50,000						
農林水産業費	483,741	1.8	284,587		2号	120,000	区分	決算額 (千円)	構成比 (%)	増減率 (%)	基準税額 ×100/75 (千円)	超過課税分 収入済額 (千円)
商工費	508,277	1.9	317,082		3号	130,000	市民税 (個人分)	2,775,008	28.3	△ 1.8	2,836,391	0
土木費	2,058,657	7.9	1,561,186		4号	150,000	市民税 (法人分)	985,371	10.1	△ 11.5	921,037	132,406
消防費	1,092,510	4.2	998,655		5号	160,000	固定資産税	4,796,418	48.9	△ 1.1	4,675,259	0
教育費	1,682,034	6.4	1,546,625		6号	400,000	軽自動車税	141,569	1.4	3.0	140,443	0
災害復旧費	56,697	0.2	4,646		7号	410,000	市たばこ税	526,958	5.4	10.9	538,793	
公債費	3,731,807	14.3	3,560,916		8号	1,750,000	特別土地 保有	0	0.0	-		
諸支出金	0	0.0	0		9号	3,000,000	目的税	573,405	5.9	△ 0.7		0
前年度繰上充用金	0	0.0	0		市民税法人税割		入湯税	7,448	0.1	△ 4.6		0
特別区調整納付金					14.7%	固定資産税	都市計画税	565,957	5.8	△ 0.6		
合計	26,185,484	100.0	17,746,298		1.40%	合計	9,798,729	100.0	△ 1.8		9,111,923	132,406

平成26年度  
決算状況

都道府県名		山口県		コード番号	352161	市町村類型	II-2	
				ふりがな	さんようおのだし	26年度交付税 種地区分	I-3	
				市町村名	山陽小野田市			
人口				産業構造				
人口集中 地区人口				区分		第一次	第二次	第三次
国勢 調査	平成22年	64,550	18,881	就業人口	平成22年国勢調査	936 3.3%	9,569 33.5%	18,055 63.2%
	平成17年	66,261	19,429		平成17年国勢調査	1,367 4.4%	10,593 33.9%	19,091 61.1%
	増減率(%)	△2.6	△2.8					
住民 基本 台帳	H27.3.31	64,433		区分		(千円、%)	指定団体等の状況	
	H26.3.31	64,758		基準財政収入額		7,887,897	財政再建 産 炭	
面積(km <sup>2</sup> )		132.99		基準財政需要額		11,559,264	不交付 過 疎	
人口密度(人/km <sup>2</sup> )		485		標準財政規模		15,964,975	低開発 山 村	
区分		平成26年度 (千円)	平成25年度 (千円)	財政力指数 (合算)	24年度	0.694	新 産 工 特	
1歳入総額		29,750,198	26,756,160		25年度	0.684	事務共同処理の状況	
2歳出総額		29,167,343	26,185,484		26年度	0.682	後期高齢医療 消防	
3歳入歳出差引額		582,855	570,676		3ヶ年平均	0.687	災害基金	
4翌年度繰越財源		48,683	53,137	実質収支比率		3.3	老人福祉施設	
5実質収支		534,172	517,539	公債費比率			自治会館管理	
6単年度収支		16,633	105,433	公債費負担比率		17.5	健全化判断比率(%)	
7積立金		794,214	512,020	起債制限比率			実質赤字比率	-
8繰上償還金		0	32,600	積立金現在高		6,011,276	連結実質赤字比率	-
9積立金取崩額		0	294	地方債現在高		29,734,142	実質公債費比率	12.8
10実質単年度収支		810,847	649,759	債務負担行為額		3,085,888	将来負担比率	65.7
特 別 職				事業名	法 適	収 支 額 (千円)	普通会計か らの繰入額 (千円)	職 員 数 (人)
区 分	改定実施 年月日	平均給料 報酬月額 (円)		病 院	有	△1,649,198	1,500,487	253
(H26.4.1現在)				上 水 道 (簡水含む)	有	176,910	21,452	55
市 長	H17.3.22	909,000		工業用水道	有	41,472	440	9
副 市 長	H17.3.22	740,000		国民健康 保 險	無	328,516	559,815	11
教 育 長	H17.3.22	655,000		駐 車 場	無	13,791	0	0
議 長	H17.3.22	460,000		介 護 保 險 (保険勘定)	無	84,026	801,000	28
副 議 長	H17.3.22	402,000		後 期 高 齢 者 医 療	無	679	230,387	3
議 員	H17.3.22	370,000		地 方 卸 売 場 地 市	無	151	11,524	0
				下 水 道	無	38,160	975,300	15
				農 業 集 落 水 排	無	738	59,351	0
				小 型 自 動 車 走 行	無	△737,027	0	3

市町村名		山陽小野田市		類型		Ⅱ-2				
歳入				性質別歳出						
区分	決算額 (千円)	構成比 (%)	経常一財 K(千円)	Kの 構成比 (%)	区分	決算額 (千円)	構成比 (%)	一般財源等 (千円)	経常一財 (千円)	経常収支 率 (%)
地方税	10,032,764	33.7	9,467,860	63.4	人件費	3,846,756	13.2	3,552,337	3,354,625	20.4
地方譲与税	202,340	0.7	202,340	1.4	うち職員給	2,581,421	8.9	2,287,002	2,251,169	13.7
利子割交付金	22,560	0.1	22,560	0.2	扶助費	6,073,645	20.8	1,774,732	1,774,732	10.8
配当割交付金	58,980	0.2	58,980	0.4	公債費	3,424,093	11.7	3,244,032	3,244,032	19.8
株式等譲渡所得割交付金	30,219	0.1	30,219	0.2	内 元利償還金	3,423,537	11.7	3,243,476	3,243,476	19.8
地方消費税	662,784	2.2	662,784	4.4	内 一時借入金利子	556	0.0	556	556	0.0
ゴルフ場利用税	67,546	0.2	67,546	0.5	(義務的経費計)	(13,344,494)	(45.7)	(8,571,101)	(8,373,389)	(51.0)
自動車取得税	23,599	0.1	23,599	0.2	物件費	2,834,863	9.7	2,234,045	2,072,600	12.6
地方特例交付金	32,886	0.1	32,886	0.2	維持補修費	136,571	0.5	99,081	98,687	0.6
地方交付税	5,040,824	17.0	4,337,885	29.0	補助費等	2,352,687	8.1	2,248,819	1,804,532	11.0
内 普通交付税	4,337,885	14.6	4,337,885	29.0	積立金	913,797	3.1	882,109		
内 特別交付税	702,939	2.4			投資及び出資金	1,017,209	3.5	109	0	0.0
交通安全対策金	6,970	0.0	6,970	0.0	貸付金	178,000	0.6	0	0	0.0
分担金及び金担	307,710	1.0	0	0.0	繰出金	3,491,953	12.0	3,114,524	2,899,104	17.7
使用料	414,259	1.4	20,620	0.1	前年度繰上充用金	0	0.0	0		
手数料	154,785	0.5	0	0.0	小計	24,269,574	83.2	17,149,788	15,248,312	92.9
国庫支出金	3,920,254	13.2			投資的経費	4,897,769	16.8	777,867		経常収支比率
県支出金	1,599,938	5.4			うち人件費	93,130	0.3	93,130		(%)
財産収入	53,418	0.2	0	0.0	普通建設事業費	4,896,698	16.8	777,796		92.9
寄附金	3,307	0.0			内 補助事業	3,376,481	11.6	151,114		減収補てん債及び臨時財政 対策債を経常一般財源から 除いた経常収支比率
繰入金	180,239	0.6			内 単独事業	1,394,500	4.8	605,557		(%)
繰越金	570,676	1.9			内 県営事業負担金等	125,717	0.4	21,125		102.1
諸収入	679,940	2.3	555	0.0	災害復旧事業費	1,071	0.0	71		
地方債	5,684,200	19.1			失業対策事業費	0	0.0	0		繰入一般財源
合計	29,750,198	100.0	14,934,804	100.0	合計	29,167,343	100.0	17,927,655		(千円)
目的別歳出				適用税率の状況		徴収率 (%)			経常 14,934,804	
区分	決算額 (千円)	構成比 (%)	一般財源等 (千円)	市民税個人均等割(円) 3,500		区分	現年課税分	滞納繰越分	合計	合計 18,510,510
議会費	219,268	0.8	219,267	市民税個人所得割税率 6.00%		市民税	99.1	31.3	96.2	歳出充当一般財源
総務費	3,926,158	13.5	3,039,834	市民税法人均等割(円)		固定資産税	99.2	26.7	95.9	(千円)
民生費	9,522,304	32.6	4,594,534	1号 50,000	市民税	99.1	28.5	96.0	経常 15,248,312	
衛生費	6,386,695	21.9	1,915,932	2号 120,000	市合計				合計 17,927,655	
労働費	53,433	0.2	46,299	3号 130,000	市 税					
農林水産業費	432,697	1.5	280,395	4号 150,000	区分	決算額 (千円)	構成比 (%)	増減率 (%)	基準税額 ×100/75 (千円)	超過課税分 収入済額 (千円)
商工費	410,156	1.4	219,515	5号 160,000	市民税(個人分)	2,748,049	27.4	△ 1.0	2,761,446	0
土木費	1,999,797	6.9	1,656,064	6号 400,000	市民税(法人分)	1,167,855	11.7	18.5	824,617	163,158
消防費	1,031,099	3.5	1,018,428	7号 410,000	固定資産税	4,899,730	48.8	2.2	4,775,332	0
教育費	1,760,572	6.0	1,693,284	8号 1,750,000	軽自動車税	144,472	1.4	2.1	143,428	0
災害復旧費	1,071	0.0	71	9号 3,000,000	市たばこ税	501,196	5.0	△ 4.9	504,513	
公債費	3,424,093	11.7	3,244,032	市民税法人税割	特別土地保有	0	0.0	-		
諸支出金	0	0.0	0	14.7%・平成26年10月以降開始事業年度 12.1%	目的税	571,462	5.7	△ 0.3		0
前年度繰上充用金	0	0.0	0	固定資産税	入湯税	6,558	0.1	△ 11.9		0
特別区調整納付金				1.40%	都市計画税	564,904	5.6	△ 0.2		
合計	29,167,343	100.0	17,927,655		合計	10,032,764	100.0	2.4	9,009,336	163,158



平成27年度  
決算状況

都道府県名		山口県		コード番号	352161	市町村類型	II-2	
				ふりがな	さんようおのだし	27年度交付税 種地区分	I-3	
				市町村名	山陽小野田市			
人口				産業構造				
				区分	第一次	第二次	第三次	
国勢調査	平成22年	64,550	18,881	就業人口	平成22年国勢調査	936 3.3%	9,569 33.5%	18,055 63.2%
	平成17年	66,261	19,429		平成17年国勢調査	1,367 4.4%	10,593 33.9%	19,091 61.1%
	増減率(%)	△2.6	△2.8					
住民基本台帳	H28.3.31	64,100		区分		(千円、%)	指定団体等の状況	
	H27.3.31	64,433		基準財政収入額		8,073,771	財政再建	産炭
面積(km <sup>2</sup> )	133.09			基準財政需要額		11,958,136	不交付	過疎
人口密度(人/km <sup>2</sup> )	485			標準財政規模		15,959,429	低開発	山村
区分	平成27年度	平成26年度	財政力指数 (合算)	25年度	0.684	新産工特		
	(千円)	(千円)		26年度	0.682	事務共同処理の状況		
1歳入総額	26,350,863	29,750,198	27年度	0.675	後期高齢医療		消防	
2歳出総額	25,559,651	29,167,343	3ヶ年平均	0.680	災害基金			
3歳入歳出差引額	791,212	582,855	実質収支比率	4.9	老人福祉施設			
4翌年度繰越財源	15,392	48,683	公債費比率		自治会館管理			
5実質収支	775,820	534,172	公債費負担比率	16.3	健全化判断比率(%)			
6単年度収支	241,648	16,633	起債制限比率		実質赤字比率	-		
7積立金	963,574	794,214	積立金現在高	6,980,206	連結実質赤字比率	-		
8繰上償還金	0	0	地方債現在高	29,128,942	実質公債費比率	11.6		
9積立金取崩額	0	0	債務負担行為額	2,837,392	将来負担比率	60.2		
10実質単年度収支	1,205,222	810,847						
特別職			事業名	法適	収支額 (千円)	普通会計から の繰入額 (千円)	職員数 (人)	
区分 (H27.4.1現在)	改定実施 年月日	平均給料 報酬月額 (円)	病院	有	88,891	640,907	255	
市長	H17.3.22	909,000	上水道 (簡水含む)	有	180,310	19,236	55	
副市長	H17.3.22	740,000	工業用水道	有	38,442	840	9	
教育長	H17.3.22	655,000	国民健康 保	無	151,204	640,076	11	
議長	H17.3.22	460,000	駐車場	無	17,924	0	0	
副議長	H17.3.22	402,000	介護保険 (保険勘定)	無	170,623	835,971	31	
議員	H17.3.22	370,000	後期高齢 者療 地方卸 売場	無	1,111	240,529	3	
			下水道	無	3,720	1,005,500	15	
			農業集 落水 排	無	102	60,600	0	
			小型自動 車走 競	無	△932,202	0	4	

市町村名		山陽小野田市		類型		II-2					
歳入				性質別歳出							
区分	決算額 (千円)	構成比 (%)	経常一財 K(千円)	Kの 構成比 (%)	区分	決算額 (千円)	構成比 (%)	一般財源等 (千円)	経常一財 (千円)	経常収支 率 (%)	
地方税	9,986,336	37.9	9,438,269	61.1	人件費	3,783,693	14.8	3,490,036	3,416,902	20.4	
地方譲与税	197,402	0.7	197,402	1.3	うち職員給	2,613,484	10.2	2,360,658	2,360,133	14.1	
利子割交付金	19,134	0.1	19,134	0.1	扶助費	6,031,112	23.6	1,816,223	1,816,223	10.9	
配当割交付金	41,486	0.2	41,486	0.3	公債費	3,243,479	12.7	3,088,197	3,088,197	18.5	
株式等譲渡所得割交付金	40,633	0.2	40,633	0.3	内訳	元利償還金	3,240,753	12.7	3,085,471	3,085,471	18.5
地方消費税	1,146,348	4.4	1,146,348	7.4		一時借入金利子	2,726	0.0	2,726	2,726	0.0
ゴルフ場利用税	68,075	0.3	68,075	0.4	(義務的経費計)		(13,058,284)	(51.1)	(8,394,456)	(8,321,322)	(49.8)
自動車取得税	40,395	0.2	40,395	0.3	物件費	2,970,619	11.6	2,368,824	2,171,266	13.0	
地方特例交付金	34,862	0.1	34,862	0.2	維持補修費	132,001	0.5	96,419	95,627	0.6	
地方交付税	5,076,905	19.3	4,379,390	28.4	補助費等	2,687,818	10.5	2,551,870	1,811,211	10.8	
内訳	普通交付税	4,379,390	16.6	4,379,390	28.4	積立金	1,056,894	4.1	1,051,425		
	特別交付税	697,515	2.6			投資及び出資金	924	0.0	124	0	0.0
交通安全対策金	7,585	0.0	7,585	0.0	貸付金	249,904	1.0	904	904	0.0	
分担金及び負担金	291,391	1.1	0	0.0	繰出金	3,647,491	14.3	3,174,545	2,983,191	17.9	
使用料	406,315	1.5	20,739	0.1	前年度繰上充用金	0	0.0	0			
手数料	178,691	0.7	14,219	0.1	小計	23,803,935	93.1	17,638,567	15,383,521	92.1	
国庫支出金	3,517,139	13.3			投資的経費	1,755,716	6.9	532,612		経常収支比率	
県支出金	1,643,675	6.2			うち人件費	35,066	0.1	35,066		(%)	
財産収入	45,782	0.2	0	0.0	普通建設事業費	1,729,517	6.8	525,640		92.1	
寄附金	7,683	0.0			内訳	補助事業	415,379	1.6	34,818		減収補てん債及び臨時財政対策債を経常一般財源から除いた経常収支比率
繰入金	88,443	0.3				単独事業	1,188,486	4.7	470,650		
繰越金	582,855	2.2			県営事業負担金等	125,652	0.5	20,172		99.6	
諸収入	604,128	2.3	649	0.0	災害復旧事業費	26,199	0.1	6,972			
地方債	2,325,600	8.8			失業対策事業費	0	0.0	0		繰入一般財源	
合計	26,350,863	100.0	15,449,186	100.0	合計	25,559,651	100.0	18,171,179		(千円)	
目的別歳出				適用税率の状況		徴収率 (%)			経常 15,449,186		
区分	決算額 (千円)	構成比 (%)	一般財源等 (千円)	市民税個人均等割(円)		区分	現年課税分	滞納繰越分	合計	合計 18,962,391	
議会費	226,602	0.9	226,602	3,500		市民税	99.0	34.0	96.7	(千円)	
総務費	3,610,845	14.1	3,160,387	市民税個人所得割税率		固定資産税	99.2	35.4	96.6		
民生費	9,714,187	38.0	4,728,862	6.00%		市税合計	99.1	33.7	96.6	経常 15,383,521	
衛生費	2,344,885	9.2	2,004,208	市民税法人均等割(円)		市税			合計 18,171,179		
労働費	51,242	0.2	44,381	1号	50,000	区分	決算額 (千円)	構成比 (%)	増減率 (%)	基準税額 ×100/75 (千円)	超過課税分 収入済額 (千円)
農林水産業費	416,306	1.6	269,982	2号	120,000	市民税 (個人分)	2,765,044	27.7	0.6	2,730,068	0
商工費	477,643	1.9	338,337	3号	130,000	市民税 (法人分)	1,251,993	12.5	7.2	918,309	214,652
土木費	2,056,377	8.0	1,617,678	4号	150,000	固定資産税	4,777,151	47.8	△ 2.5	4,630,508	0
消防費	1,003,004	3.9	996,471	5号	160,000	軽自動車税	147,322	1.5	2.0	146,439	0
教育費	2,388,882	9.4	1,689,102	6号	400,000	市たばこ税	490,425	4.9	△ 2.1	474,521	
災害復旧費	26,199	0.1	6,972	7号	410,000	特別土地 保有税	0	0.0	-		
公債費	3,243,479	12.7	3,088,197	8号	1,750,000	目的税	554,401	5.6	△ 3.0		0
諸支出金	0	0.0	0	9号	3,000,000	入湯税	6,334	0.1	△ 3.4		0
前年度繰上充用金	0	0.0	0	市民税法人税割		都市計画税	548,067	5.5	△ 3.0		
特別区調整納付金				14.7% 平成26年10月 以降開始事業年度 12.1%		合計	9,986,336	100.0	△ 0.5	8,899,845	214,652
合計	25,559,651	100.0	18,171,179	固定資産税							
				1.40%							

平成28年度  
決算状況

都道府県名		山口県		コード番号	352161	市町村類型	II-2		
				ふりがな	さんようおのだし	28年度交付税 種地区分	I-3		
				市町村名	山陽小野田市				
人口				産業構造					
		人口集中 地区人口		区分	第一次	第二次	第三次		
国勢 調査	平成27年	62,671	17,748	就業人口 平成27年国勢調査	912	9,005	17,819		
	平成22年	64,550	18,881		3.3%	32.5%	64.2%		
	増減率(%)	△2.9	△6.0	平成22年国勢調査	936	9,569	18,055		
				3.3%	33.5%	63.2%			
住民 基本 台帳	H29.3.31	63,777		区分		(千円、%)		指定団体等の状況	
	H28.3.31	64,100							
面積(km <sup>2</sup> )		133.09		基準財政収入額		8,295,587		財政再建 産炭	
人口密度(人/km <sup>2</sup> )		471		基準財政需要額		13,340,299		不交付 過疎	
区分	平成28年度 (千円)	平成27年度 (千円)	標準財政規模	17,317,156		低開発 山村		新産工特	
1歳入総額	31,105,337	26,350,863	財政力指数 (合算)	26年度	0.682	事務共同処理の状況			
2歳出総額	30,683,450	25,559,651		27年度	0.675	後期高齢医療 常備消防			
3歳入歳出差引額	421,887	791,212		28年度	0.622	災害基金 非常勤公務 災害			
4翌年度繰越財源	15,225	15,392		3ヶ年平均	0.660	老人福祉施設 交通災害共済			
5実質収支	406,662	775,820	実質収支比率	2.3		自治会館管理			
6単年度収支	△369,158	241,648	公債費比率	15.3		健全化判断比率(%)			
7積立金	390,097	963,574	公債費負担比率			起債制限比率		実質赤字比率	
8繰上償還金	0	0	積立金現在高	8,667,493		連結実質赤字比率		-	
9積立金取崩額	0	0	地方債現在高	31,849,619		実質公債費比率		10.1	
10実質単年度収支	20,939	1,205,222	債務負担行為額	10,414,885		将来負担比率		52.6	
特別職			事業名	法適	収支額 (千円)	普通会計から の繰入額 (千円)	職員数 (人)		
区分	改定実施 年月日	平均給料 報酬月額 (円)	病院	有	△170,534	465,901	259		
(H28.4.1現在)			上水道 (簡水含む)	有	252,488	39,449	55		
市長	H17.3.22	909,000	工業用水道	有	39,895	240	9		
副市長	H17.3.22	740,000	国民健康 保険	無	282,435	623,171	12		
教育長	H17.3.22	655,000	駐車場	無	8,149	0	0		
議長	H17.3.22	460,000	介護保険 (保険勘定)	無	164,814	840,612	35		
副議長	H17.3.22	402,000	後期高齢 者療 養 施設	無	506	250,265	2		
議員	H17.3.22	370,000	地方卸売 市場	無	150	9,944	0		
			下水道	無	12,495	1,026,000	17		
			農業集落 排水	無	117	58,100	0		
			小型自動 車走 行	無	△1,087,757	0	4		

市町村名		山陽小野田市		類型		II-2				
歳入				性質別歳出						
区分	決算額 (千円)	構成比 (%)	経常一財 K(千円)	Kの 構成比 (%)	区分	決算額 (千円)	構成比 (%)	一般財源等 (千円)	経常一財 (千円)	経常収支 率 (%)
地方税	9,660,051	31.1	9,110,807	57.2	人件費	3,732,267	12.2	3,410,914	3,343,681	19.4
地方譲与税	173,722	0.6	173,722	1.1	うち職員給	2,599,175	8.5	2,282,208	2,328,561	13.5
利子割交付金	11,003	0.0	11,003	0.1	扶助費	6,153,094	20.0	1,717,579	1,717,426	10.0
配当割交付金	24,754	0.1	24,754	0.2	公債費	3,120,687	10.2	2,973,137	2,972,437	17.3
株式等譲渡所得割交付金	14,851	0.0	14,851	0.1	内 元利償還金	3,120,533	10.2	2,972,283	2,972,283	17.2
地方消費税	1,029,185	3.3	1,029,185	6.5	内 一時借入金利子	154	0.0	154	154	0.0
ゴルフ場利用税	65,147	0.2	65,147	0.4	(義務的経費計)	(13,006,048)	(42.4)	(8,101,630)	(8,033,544)	(46.6)
自動車取得税	34,471	0.1	34,471	0.2	物件費	3,093,862	10.1	2,462,645	2,128,437	12.4
地方特例交付金	36,296	0.1	36,296	0.2	維持補修費	127,821	0.4	100,338	99,820	0.6
地方交付税	6,038,041	19.5	5,378,416	33.8	補助費等	3,453,478	11.2	2,952,732	2,432,436	14.1
内 普通交付税	5,378,416	17.4	5,378,416	33.8	積立金	1,781,784	5.8	1,472,914		
内 特別交付税	659,625	2.1			投資及び出資金	23,482	0.1	82	0	0.0
交通安全対策特別交付金	7,606	0.0	7,606	0.0	貸付金	127,646	0.4	646	646	0.0
分負担金及び金	285,449	0.9	0	0.0	繰出金	3,683,756	12.0	3,211,833	3,036,785	17.6
使用料	404,939	1.3	21,101	0.1	前年度繰上充用金	0	0.0	0		
手数料	152,572	0.5	13,602	0.1	小計	25,297,877	82.4	18,302,820	15,731,668	91.3
国庫支出金	3,667,947	11.8			投資的経費	5,385,573	17.6	764,847		経常収支比率
県支出金	1,675,477	5.4			うち人件費	81,107	0.3	81,107		(%)
財産収入	89,162	0.3	0	0.0	普通建設事業費	5,340,508	17.3	762,319		91.3
寄附金	41,683	0.1			内 補助事業	531,136	1.7	52,411		減収補てん債及び臨時財政対策債を経常一般財源から除いた経常収支比率
繰入金	94,514	0.3			内 単独事業	4,673,789	15.2	664,686		(%)
繰越金	791,212	2.5			内 県営事業負担金等	135,583	0.4	45,222		98.8
諸収入	1,232,622	4.0	65	0.0	災害復旧事業費	45,065	0.1	2,528		歳入一般財源
地方債	5,574,633	17.9			失業対策事業費	0	0.0	0		(千円)
合計	31,105,337	100.0	15,921,026	100.0	合計	30,683,450	100.0	19,067,667		経常 15,921,026
目的別歳出				適用税率の状況		徴収率 (%)			経常 15,921,026	
区分	決算額 (千円)	構成比 (%)	一般財源等 (千円)	市民税個人均等割(円) 3,500		区分	現年課税分	滞納繰越分	合計	合計 19,489,554
議会費	206,947	0.7	206,929	市民税個人所得割税率 6.00%		市民税	99.1	36.8	96.9	歳出充当一般財源
総務費	2,840,325	9.3	2,501,454	市民税法人均等割(円)		固定資産税	99.3	25.1	96.9	(千円)
民生費	10,011,477	32.6	4,817,540	1号 50,000	市民税	99.2	30.8	96.9	経常 15,731,668	
衛生費	2,255,005	7.3	1,840,884	2号 120,000	市税合計				合計 19,067,667	
労働費	83,015	0.3	65,156	3号 130,000	市 税					
農林水産業費	433,137	1.4	285,215	4号 150,000	区分	決算額 (千円)	構成比 (%)	増減率 (%)	基準税額 ×100/75 (千円)	超過課税分 収入済額 (千円)
商工費	399,355	1.3	211,986	5号 160,000	市民税(個人分)	2,772,166	28.7	0.3	2,712,864	0
土木費	2,035,230	6.6	1,691,602	6号 400,000	市民税(法人分)	869,458	9.0	△ 30.6	1,074,271	135,852
消防費	1,049,360	3.4	1,040,522	7号 410,000	固定資産税	4,815,882	49.9	0.8	4,626,007	0
教育費	8,203,842	26.8	3,430,709	8号 1,750,000	軽自動車税	168,468	1.7	14.4	169,261	0
災害復旧費	45,065	0.1	2,528	9号 3,000,000	市たばこ税	474,837	4.9	△ 3.2	477,712	
公債費	3,120,692	10.2	2,973,142	市民税法人税割 12.1%	特別土地保有 目的税	3,510	0.0	-		
諸支出金	0	0.0	0	固定資産税 1.40%	入湯税	555,730	5.8	0.2		0
前年度繰上充用金	0	0.0	0		都市計画税	6,486	0.1	2.4		0
特別区調整納付金					合計	9,660,051	100.0	△ 3.3	9,060,115	135,852
合計	30,683,450	100.0	19,067,667							

## 時間外勤務手当 普通会計ベース

(単位千円)

年度	H26年度	H27年度	H28年度
時間外勤務手当	72,616	70,561	73,177

## 過去5年間の職員数推移

各年 4月1日時点

正規職員数					
年度	平25	平26	平27	平28	平29
市長部局	492	483	476	474	474
病院局	186	189	193	193	190
水道局	61	61	60	59	59
計	739	733	729	726	723
臨時職員数					
年度	平25	平26	平27	平28	平29
市長部局	176	188	196	195	191
病院局	55	51	67	72	79
水道局	7	7	6	7	7
計	238	246	269	274	277
嘱託職員数					
年度	平25	平26	平27	平28	平29
市長部局	0	0	0	0	0
病院局	16	19	20	22	22
水道局	1	0	0	0	0
計	17	19	20	22	22
再任用職員数					
年度	平25	平26	平27	平28	平29
市長部局	0	7	11	15	19
病院局	0	0	0	1	1
水道局	0	2	2	4	2
計	0	9	13	20	22
任期付職員数					
年度	平25	平26	平27	平28	平29
市長部局	62	57	59	74	84
病院局	0	0	0	0	0
水道局	0	0	0	0	0
計	62	57	59	74	84
総数					
年度	平25	平26	平27	平28	平29
市長部局	730	735	742	758	768
病院局	257	259	280	288	292
水道局	69	70	68	70	68
計	1,056	1,064	1,090	1,116	1,128

※市長、教育長、病院事業管理者、水道事業管理者を除く

4. 5年間の基金残高の推移（決算統計より）

（単位：千円）

平成24年度末	平成25年度末	平成26年度末	平成27年度末	平成28年度末
4,805,903	5,277,299	6,011,276	6,980,206	8,667,493

5. 5年間の地方債残高の推移（決算統計より）

（単位：千円）

平成24年度末	平成25年度末	平成26年度末	平成27年度末	平成28年度末
27,548,124	27,145,350	29,734,142	29,128,942	31,849,619



6. 5年間の債務負担行為目的別残高の推移（決算統計より）

（単位：千円）

	平成24年度末	平成25年度末	平成26年度末	平成27年度末	平成28年度末
土地の購入に係るもの					
建造物の購入に係るもの					
その他の物件の購入に係るもの					
製造工事の請負に係るもの	5,300,061	5,023,323	1,125,823	1,064,815	9,119,127
債務保証・損失補償に係るもの					
その他	1,720,899	1,562,316	1,960,065	1,772,577	1,295,758
その他実質的な債務負担に係るもの					
合計	7,020,960	6,585,639	3,085,888	2,837,392	10,414,885

7. 5年間の会計ごと繰出金状況(決算統計より)

(単位：千円)

	平成24年度	平成25年度	平成26年度	平成27年度	平成28年度
病 院	465,355	719,894	1,500,487	640,907	465,901
上 水 道 (簡水含む)	49,423	44,810	21,452	19,236	39,449
工 業 用 水 道	520	540	440	840	240
訪 問 看 護 (介護サービス勘定)					
国民健康保険	528,522	505,597	559,815	640,076	623,171
駐 車 場					
介 護 保 険 (保険勘定)	741,000	776,000	801,000	835,971	852,111
老 人 医 療					
後 期 高 齢 者 医 療	1,009,249	1,050,506	1,084,963	1,095,383	1,114,430
地方卸売市場	5,260	8,932	11,524	9,961	9,944
下 水 道	889,000	952,000	975,300	1,005,500	1,026,000
農業集落排水	57,900	60,800	59,351	60,600	58,100
小 型 自 動 車 走 行					

※繰出金のほか出資金等を含む。

8. 5年間の公債費の推移（決算統計より）

（単位：千円）

平成24年度		平成25年度		平成26年度		平成27年度		平成28年度	
元 金	利 子	元 金	利 子	元 金	利 子	元 金	利 子	元 金	利 子
3,354,675	407,309	3,362,574	368,335	3,095,408	328,129	2,930,800	309,953	2,853,956	266,577

今後の地方債残高の見通し

（単位：千円）

平成29年度末	平成30年度末	平成31年度末	平成32年度末	平成33年度末
38,561,549	40,295,570	40,771,414	40,254,393	39,370,289

一般会計決算に関する資料

9. 5年間の公有地の売却件数及び売却額

摘要		年度		平成24年度	平成25年度	平成26年度	平成27年度	平成28年度	合 計
		件数	金額						
市有地売払い	件数	5 件	8 件	3 件	3 件	6 件	25 件		
	金額	3,854,791 円	28,093,041 円	28,259,771 円	8,440,360 円	29,221,125 円	97,869,088 円		
一般競争入札	件数	0 件	0 件	0 件	2 件	0 件	2 件		
	金額	0 円	0 円	0 円	20,009,500 円	0 円	20,009,500 円		
法定外公共物 売払い	件数	3 件	9 件	7 件	4 件	5 件	28 件		
	金額	369,707 円	4,526,048 円	6,833,084 円	1,520,075 円	916,270 円	14,165,184 円		
山林売払い	件数	0 件	0 件	0 件	0 件	0 件	0 件		
	金額	0 円	0 円	0 円	0 円	0 円	0 円		
合 計	件数	8 件	17 件	10 件	9 件	11 件	55 件		
	金額	4,224,498 円	32,619,089 円	35,092,855 円	29,969,935 円	30,137,395 円	132,043,772 円		

10. 5年間の委託料の推移とそのうち清掃、警備、設備保守委託料の推移

(単位：千円)

	平成24年度	平成25年度	平成26年度	平成27年度	平成28年度
委託料	2,695,747	2,799,734	2,793,770	3,075,537	3,201,294
うち、清掃委託料	15,500	17,405	16,716	21,299	24,545
うち、警備委託料	59,672	59,678	60,662	62,820	63,507
うち、設備保守委託料	40,928	41,009	39,928	39,210	40,365

11. 5年間の物件費のうち賃金の推移（決算統計より）

（単位：千円）

平成24年度	平成25年度	平成26年度	平成27年度	平成28年度
263,222	225,155	238,259	257,236	253,911

## 5年間の法人市民税「資本金等の額・従業員数」ランク別法人数の推移

	平成28年度	平成27年度	平成26年度	平成25年度	平成24年度
資本金等の額が50億円を超え従業員数が50人を超える法人	20	17	15	14	16
資本金等の額が10億円を超え50億円以下で従業員数が50人を超える法人	2	3	5	6	6
資本金等の額が10億円を超え従業員数が50人以下の法人	78	77	81	77	73
資本金等の額が1億円を超え10億円以下で従業員数が50人を超える法人	10	8	10	8	9
資本金等の額が1億円を超え10億円以下で従業員数が50人以下の法人	58	68	63	69	62
資本金等の額が1千万円を超え1億円以下で従業員数が50を越える法人	27	28	27	28	29
資本金等の額が1千万円を超え1億円以下で従業員数が50人以下の法人	219	209	209	213	214
資本金等の額が1千万円以下で従業員数が50人を超える法人	13	16	15	15	15
その他の法人等	838	843	839	810	805
合 計	1265	1269	1264	1240	1229

## 平成24年度

(単位:千円、%)

区 分	調定額			決算額			徴収率(%)		
	現 年	滞 納	繰 合 計	現 年	滞 納	繰 合 計	現 年	滞 納	繰 合 計
1 市 民 税	3,937,841	204,987	4,142,828	3,881,092	51,992	3,933,084	98.6	25.4	94.9
個人	2,828,843	201,212	3,030,055	2,773,733	50,917	2,824,650	98.1	25.3	93.2
法人	1,108,998	3,775	1,112,773	1,107,359	1,075	1,108,434	99.9	28.5	99.6
2 固 定 資 産 税	4,849,194	274,568	5,123,762	4,794,797	54,781	4,849,578	98.9	20.0	94.6
3 軽 自 動 車 税	137,909	14,993	152,902	134,016	3,337	137,353	97.2	22.3	89.8
4 市 た ば こ 税	475,140	0	475,140	475,140	0	475,140	100.0	0.0	100.0
5 特 別 土 地 保 有 税	0	0	0	0	0	0	0.0	0.0	0.0
6 入 湯 税	7,805	0	7,805	7,805	0	7,805	100.0	0.0	100.0
7 都 市 計 画 税	567,439	50,433	617,872	558,634	10,799	569,433	98.4	21.4	92.2
合 計	9,975,328	544,981	10,520,309	9,851,484	120,909	9,972,393	98.8	22.2	94.8

※ 決算額は還付未済額を除く。

## 平成25年度

(単位:千円、%)

区 分	調定額			決算額			徴収率(%)		
	現 年	滞 納	繰 合 計	現 年	滞 納	繰 合 計	現 年	滞 納	繰 合 計
1 市 民 税	3,742,916	198,359	3,941,275	3,700,044	59,191	3,759,235	98.9	29.8	95.4
個人	2,758,051	194,243	2,952,294	2,716,825	57,416	2,774,241	98.5	29.6	94.0
法人	984,865	4,116	988,981	983,219	1,775	984,994	99.8	43.1	99.6
2 固 定 資 産 税	4,789,036	260,536	5,049,572	4,740,733	55,519	4,796,252	99.0	21.3	95.0
3 軽 自 動 車 税	141,995	13,675	155,670	138,369	3,185	141,554	97.4	23.3	90.9
4 市 た ば こ 税	526,958	0	526,958	526,958	0	526,958	100.0	0.0	100.0
5 特 別 土 地 保 有 税	0	0	0	0	0	0	0.0	0.0	0.0
6 入 湯 税	7,448	0	7,448	7,448	0	7,448	100.0	0.0	100.0
7 都 市 計 画 税	563,731	45,569	609,300	555,253	10,704	565,957	98.5	23.5	92.9
合 計	9,772,084	518,139	10,290,223	9,668,805	128,599	9,797,404	98.9	24.8	95.2

※ 決算額は還付未済額を除く。

## 平成26年度

(単位:千円、%)

区 分	調定額			決算額			徴収率(%)		
	現 年	滞 納	繰 合 計	現 年	滞 納	繰 合 計	現 年	滞 納	繰 合 計
1 市 民 税	3,899,528	170,745	4,070,273	3,860,101	53,420	3,913,521	99.0	31.3	96.1
個人	2,733,651	166,958	2,900,609	2,695,258	51,911	2,747,169	98.6	31.1	94.7
法人	1,165,877	3,787	1,169,664	1,164,843	1,509	1,166,352	99.9	39.8	99.7
2 固 定 資 産 税	4,877,778	233,569	5,111,347	4,836,928	62,451	4,899,379	99.2	26.7	95.9
3 軽 自 動 車 税	144,810	12,698	157,508	141,392	3,015	144,407	97.6	23.7	91.7
4 市 た ば こ 税	501,196	0	501,196	501,196	0	501,196	100.0	0.0	100.0
5 特 別 土 地 保 有 税	0	0	0	0	0	0	#DIV/0!	0.0	0.0
6 入 湯 税	6,558	0	6,558	6,558	0	6,558	100.0	0.0	100.0
7 都 市 計 画 税	561,117	38,942	600,059	554,015	10,889	564,904	98.7	28.0	94.1
合 計	9,990,987	455,954	10,446,941	9,900,190	129,775	10,029,965	99.1	28.5	96.0

※ 決算額は還付未済額を除く。



平成27年度

(単位:千円、%)

区 分	調定額			決算額			徴収率(%)		
	現 年	滞 繰	合 計	現 年	滞 繰	合 計	現 年	滞 繰	合 計
1 市 民 税	4,004,446	149,968	4,154,414	3,964,479	50,968	4,015,447	99.0	34.0	96.7
個人	2,752,416	146,981	2,899,397	2,713,625	49,868	2,763,493	98.6	33.9	95.3
法人	1,252,030	2,987	1,255,017	1,250,854	1,100	1,251,954	99.9	36.8	99.8
2 固 定 資 産 税	4,741,875	204,723	4,946,598	4,704,614	72,402	4,777,016	99.2	35.4	96.6
3 軽 自 動 車 税	147,627	11,405	159,032	144,599	2,710	147,309	97.9	23.8	92.6
4 市 た ば こ 税	490,425	0	490,425	490,425	0	490,425	100.0	0.0	100.0
5 特 別 土 地 保 有 税	0	0	0	0	0	0	0.0	0.0	0.0
6 入 湯 税	6,334	0	6,334	6,334	0	6,334	100.0	0.0	100.0
7 都 市 計 画 税	545,754	33,845	579,599	539,454	8,613	548,067	98.8	25.4	94.6
合 計	9,936,461	399,941	10,336,402	9,849,905	134,693	9,984,598	99.1	33.7	96.6

※ 決算額は還付未済額を除く。

平成28年度

(単位:千円、%)

区 分	調定額			決算額			徴収率(%)		
	現 年	滞 繰	合 計	現 年	滞 繰	合 計	現 年	滞 繰	合 計
1 市 民 税	3,626,637	130,410	3,757,047	3,590,388	47,871	3,638,259	99.0	36.7	96.8
個人	2,757,521	127,687	2,885,208	2,722,491	47,105	2,769,596	98.7	36.9	96.0
法人	869,116	2,723	871,839	867,897	766	868,663	99.9	28.1	99.6
2 固 定 資 産 税	4,809,179	158,846	4,968,025	4,775,782	39,867	4,815,649	99.3	25.1	96.9
3 軽 自 動 車 税	169,492	10,599	180,091	165,340	3,081	168,421	97.6	29.1	93.5
4 市 た ば こ 税	474,837	0	474,837	474,837	0	474,837	100.0	0.0	100.0
5 特 別 土 地 保 有 税	0	3,510	3,510	0	3,510	3,510	0.0	100.0	100.0
6 入 湯 税	6,522	0	6,522	6,486	0	6,486	99.4	0.0	99.4
7 都 市 計 画 税	547,128	29,423	576,551	541,379	7,864	549,243	98.9	26.7	95.3
合 計	9,633,795	332,788	9,966,583	9,554,212	102,193	9,656,405	99.2	30.7	96.9

※ 決算額は還付未済額を除く。

## 14 過去5年間の教育費のうち建設費を除いた推移

(単位:千円)

24年度	1,685,689
25年度	1,642,307
26年度	1,501,636
27年度	1,480,157
28年度	1,480,421

15. 5年間の図書館及び学校図書の図書購入費状況

(単位：円)

	24年度	25年度	26年度	27年度	28年度
中央図書館	4,077,324	4,600,787	7,301,139	8,081,686	7,427,465
厚狭図書館	2,104,769	2,104,893	2,689,768	3,455,000	2,495,781
小 計	6,182,093	6,705,680	9,990,907	11,536,686	9,923,246
小学校	2,719,624	2,810,007	2,978,300	2,738,666	3,154,812
中学校	2,039,413	2,574,380	2,731,590	2,465,640	2,667,745
小 計	4,759,037	5,384,387	5,709,890	5,204,306	5,822,557
合 計	10,941,130	12,090,067	15,700,797	16,740,992	15,745,803

16 学校ごとの営繕要望数及び処理実施状況（平成28年度）

項目 学校名	要 望 件 数			実施件数 D (E+F)	実施率(%) G (D/A)	
	A (B+C)	うち当初要望件数 B	うち追加要望件数 C			
小 学 校	有 帆	79	6	73	70	88.6
	高千帆	87	11	76	80	92.0
	高 泊	46	7	39	42	91.3
	小野田	73	12	61	69	94.5
	須 恵	107	6	101	97	90.7
	赤 崎	84	3	81	78	92.9
	松原分校	19	3	16	17	89.5
	本 山	79	6	73	70	88.6
	厚 狭	163	14	149	146	89.6
	厚 陽	61	10	51	54	88.5
	出 合	34	6	28	30	88.2
	埴 生	66	3	63	60	90.9
	津布田	86	11	75	79	91.9
	計	984	98	886	892	90.7
中 学 校	高千帆	154	11	143	140	90.9
	小野田	92	11	81	84	91.3
	竜 王	108	6	102	97	89.8
	厚 狭	130	6	124	119	91.5
	埴 生	153	10	143	142	92.8
	厚 陽	43	10	33	37	86.0
計	680	54	626	619	91.0	
合 計	1,664	152	1,512	1,511	90.8	

学校名	区分	屋内運動場(体育館)						屋外運動場(グラウンド)						
		26年度		27年度		28年度		26年度		27年度		28年度		
		利用件数	予定利用人数	利用件数	予定利用人数	利用件数	予定利用人数	利用件数	予定利用人数	利用件数	予定利用人数	利用件数	予定利用人数	
小 学 校	有帆	有料	52	747	12	180	26	379						
		無料	318	12,241	328	9,956	286	9,589	245	8,595	204	7,370	145	6,115
	高千帆	有料	92	1,979	52	705	39	488						
		無料	299	5,927	326	5,574	201	3,998	279	13,753	186	10,232	204	8,665
	高泊	有料	175	1,634	164	1,549	118	1,189						
		無料	292	5,218	388	6,653	296	5,640	300	6,051	293	6,602	248	5,303
	小野田	有料	12	173			18	228						
		無料	205	4,090	201	4,107	172	3,524	171	4,561	166	4,916	172	4,619
	須恵	有料	173	2,736	167	2,830	136	2,208						
		無料	295	6,496	293	9,096	257	7,406	302	5,609	327	11,447	313	10,870
	赤崎	有料	97	1,005	121	1,315	72	740						
		無料	126	2,963	136	2,488	106	1,979	269	8,909	244	8,620	180	6,357
	本山	有料	106	2,655	96	1,441	86	1,290						
		無料	192	4,614	128	2,584	105	2,503	391	15,365	347	15,573	291	12,940
	厚狭	有料	156	2,843	141	2,600	84	1,697						
		無料	419	9,882	455	11,630	254	5,569	152	7,365	170	7,960	171	9,571
	厚陽	有料	146	2,326	147	2,159	93	1,505						
		無料	178	4,758	189	5,039	143	3,006	137	4,096	139	7,030	145	10,360
	出合	有料			7	140	11	224						
		無料	258	5,335	321	6,259	131	2,600	209	7,447	213	6,167	207	5,110
埴生	有料													
	無料	164	3,658	134	1,948	219	3,047	51	1,730	45	1,966	44	1,915	
津布田	有料			16	234	13	164							
	無料	232	3,405	139	1,881	216	4,243			8	212	9	220	
計	有料	1,009	16,098	923	13,153	696	10,112							
	無料	2,978	68,587	3,038	67,215	2,386	53,104	2,506	83,481	2,342	88,095	2,129	82,045	
中 学 校	高千帆	有料	271	3,432	202	2,247	230	2,496						
		無料	169	4,874	198	4,876	176	3,842		2	48			
	小野田	有料	410	5,959	387	5,577	412	6,710						
		無料	53	1,560	41	900	61	1,750						
	竜王	有料	246	4,065	196	2,695	197	2,750						
		無料	12	1,135	7	815	38	2,277	2	81	2	46	1	200
	厚狭	有料	152	3,267	158	3,169	96	1,982						
		無料	46	1,759	47	608	74	585						
	埴生	有料	95	1,171	49	612	65	229						
		無料	30	453	25	371	14	176					1	100
	厚陽	有料	22	264	55	568	48	849						
		無料	10	180	22	423	18	322	70	690			2	34
	計	有料	1,196	18,158	1,047	14,868	1,048	15,016						
		無料	320	9,961	340	7,993	381	8,952	72	771	4	94	4	334
合計	有料	2,205	34,256	1,970	28,021	1,744	25,128							
	無料	3,298	78,548	3,378	75,208	2,767	62,056	2,578	84,252	2,346	88,189	2,133	82,379	

18. 5年間の就学援助利用者数、金額及び交付税算入額

(単位：人、円)

	小学校				中学校				医療費 支給額	給食費 支給額	合 計			
	支給者数	児童数	支給者率	学用品費等 支給金額	支給者数	生徒数	支給者率	学用品費等 支給額			支給者数	児童 生徒数	支給者率	支給金額
17年度	968	3,745	25.8%	19,075,306	413	1,854	22.3%	19,031,690	2,768,830	58,446,094	1,381	5,599	24.7%	99,321,920
23年度	801	3,550	22.6%	15,672,124	415	1,741	23.8%	18,283,947	1,865,904	51,780,468	1,216	5,291	23.0%	87,602,443
24年度	801	3,550	22.6%	14,923,543	442	1,741	25.4%	19,112,427	1,338,043	53,267,797	1,243	5,291	23.5%	88,641,810
25年度	783	3,489	22.4%	15,216,200	429	1,726	24.9%	19,164,107	1,704,180	52,088,495	1,212	5,215	23.2%	88,172,982
26年度	837	3,456	24.2%	17,082,492	415	1,707	24.3%	19,133,311	1,601,195	57,860,969	1,252	5,163	24.2%	95,677,967
27年度	783	3,360	23.3%	15,956,865	385	1,654	23.3%	18,482,374	1,187,620	53,269,843	1,168	5,014	23.3%	88,896,702
28年度	751	3,337	22.5%	15,202,769	407	1,651	24.7%	19,145,006	819,459	51,977,220	1,158	4,988	23.2%	87,144,454

	交付税算入額 (理論値)
17年度	12,076,000
23年度	17,126,000
24年度	14,248,000
25年度	14,417,000
26年度	14,736,000
27年度	13,841,000
28年度	13,536,000

19 3年間の教育委員会所管各施設の利用状況（有料、無料別）

施設名	年度	総件数	有料件数	無料件数	総利用者数	有料利用者数	無料利用者数
有帆公民館	26	1,541	631	910	21,411	5,123	16,288
	27	1,658	708	950	25,342	7,885	17,457
	28	1,852	880	972	34,328	10,868	23,460
高千帆公民館	26	1,795	272	1,523	29,847	2,297	27,603
	27	1,745	269	1,476	29,154	2,632	26,522
	28	1,673	249	1,424	28,910	2,413	26,497
高泊公民館	26	2,196	1,054	1,142	22,922	6,225	16,697
	27	2,242	1,125	1,117	23,132	6,939	16,193
	28	2,330	1,227	1,103	23,723	7,126	16,597
小野田公民館	26	1,024	20	1,004	17,013	531	16,482
	27	942	19	923	15,408	303	15,105
	28	854	15	839	14,353	309	14,044
須恵公民館	26	1,450	470	980	19,698	5,876	13,822
	27	1,513	525	988	19,507	5,707	13,800
	28	1,460	467	993	20,071	5,172	14,899
赤崎公民館	26	1,591	584	1,007	25,195	10,215	14,980
	27	1,578	583	995	31,201	10,594	20,607
	28	1,559	618	941	30,087	10,602	19,485
本山公民館	26	1,251	388	863	18,496	2,748	15,748
	27	1,366	457	909	17,050	3,307	13,743
	28	1,298	402	896	19,928	3,676	16,252
厚狭公民館	26	1,592	235	1,357	19,665	2,002	17,663
	27	1,538	198	1,340	20,563	2,504	18,059
	28	2,685	722	1,963	39,772	10,129	29,643
厚陽公民館	26	690	180	510	7,528	1,544	5,984
	27	718	241	477	7,349	2,016	5,333
	28	863	271	592	11,304	2,351	8,953
出合公民館	26	728	216	512	10,027	1,722	8,305
	27	742	178	564	9,503	1,270	8,233
	28	739	210	529	11,148	2,371	8,777
埴生公民館	26	1,041	105	936	10,636	894	9,742
	27	1,017	138	879	11,517	1,254	10,263
	28	1,446	252	1,194	16,237	1,910	14,327
津布田会館	26	437	43	394	7,836	439	7,397
	27	462	79	383	8,142	585	7,557
	28	491	77	414	8,592	484	8,108
中央図書館	26	-	-	-	117,235	989	116,246
	27	-	-	-	127,357	1,176	126,181
	28	-	-	-	132,755	630	132,125
厚狭図書館	26	-	-	-	30,264	-	30,264
	27	-	-	-	28,297	-	28,297
	28	-	-	-	49,735	-	49,735
きらら交流館	26	83,940	83,597	343	151,602	137,318	14,284
	27	87,188	86,882	306	158,719	147,910	10,809
	28	89,018	88,702	316	159,706	149,283	10,423
青年の家	26	1,148	714	434	20,040	7,162	12,878
	27	1,165	722	443	19,911	6,785	13,126
	28	1,018	481	537	18,749	5,182	13,567
歴史民俗資料館	26	-	-	-	4,762	-	4,762
	27	-	-	-	5,605	462	5,143
	28	-	-	-	3,574	-	3,574

20 5年間のきらら交流館の収支状況

	年度	収入	支出	差引
きらら交流館	24	99,309,230	99,485,197	-175,967
	25	119,937,469	125,125,271	-5,187,802
	26	120,894,768	120,679,338	215,430
	27	122,921,717	122,011,705	910,012
	28	123,964,734	122,590,788	1,373,946



20 きららガラス未来館収支決算書

収入

	28年度(予算)				28年度(決算)			
	人数など	単価(税別)	回数	合計(税別)	人数など			税別売上
指定管理料				26,476,488				26,476,488
利用料金等				8,594,870				8,029,881
講座収入合計				781,600				845,371
吹きガラス初級	3	8,750	5	131,250				106,867
吹きガラス中級	2	8,750	5	87,500				26,667
吹きガラス上級	6	3,619	25	542,850	140			512,037
コンシェルジュ								
体験収入合計(*予約体験+*随時体験+*新規体験)				5,973,070				5,667,016
*予約体験				1,076,100				773,413
吹きガラス体験A	5	2,381	40	476,200	134			325,071
吹きガラス体験B	5	3,333	20	333,300	109			367,370
吹きガラス体験C								
出張体験講座	10	1,333	20	266,600		*ジェルキャンドルに含む		
とんぼ玉				0				
サンドキャスト					55			80,972
*随時体験				4,630,350				4,875,084
エナメル絵付けA	1,000	1,143	1	1,143,000	394			466,963
エナメル絵付けB					331			422,944
エナメル絵付けその他					0			
サンドブラストA	1,100	952	1	1,047,200	868			859,963
サンドブラストB					524			572,519
サンドブラストその他								259,454
ガラスアクセサリA	20	1,429	1	28,580	72			106,000
ガラスアクセサリB	30	1,905	1	57,150	45			87,500
ガラスアクセサリパーツ				0	0			324
ガラスアクセサリD				0	13			37,676
とんぼ玉A	380	1,714	1	651,320	94			165,370
とんぼ玉B					149			332,481
とんぼ玉C					24			64,889
観光者向け(クイック)	300	952	1	285,600	0			0
ジェルキャンドル	1,350	1,050	1	1,417,500	1,513			1,498,991
*新規体験				266,620				18,519
サンドキャスト		1,429	2	0		*予約体験に記載		
ステインドグラス短期/1日	10	2,381	2	47,620	10			18,519
ガラススタンプ	25	2,190	4	219,000	0			
				0				
その他雑収入合計				1,580,000				1,458,912
ジェルキャンドルオプション等	1,500	400	2	1,200,000				1,097,874
材料費 講師料他	30,000	12	1	360,000				361,038
レンタル工房・貸館収入合計				300,000				258,362
貸館				0				7,269
レンタル工房貸館	1	5,000	60	300,000				251,093
その他売上								0
営業外収入								0
収入合計(管理料+利用料)				35,071,158				34,506,149

## 支出

	28年度(予算)				28年度(決算)
	人数など	単価	回数	合計(税別)	合計(税別)
人件費合計				13,944,000	13,036,629
給与手当				11,772,000	11,123,890
法定福利費	1	141,000	12	1,692,000	1,378,460
福利厚生費	1	15,000	12	180,000	98,175
その他手当(時間外・賞与)	1	50,000	6	300,000	436,104
管理費合計				21,492,860	21,489,590
需用費				6,072,000	5,063,738
消耗品費	12	12,000		144,000	127,868
備品費	12	2,000		24,000	0
減価償却費					15,781
広告宣伝費	12	15,000		180,000	325,778
印刷費	12	5,000		60,000	1,500
光熱費合計(税別)	12	472,000		5,664,000	4,592,811
役務費				428,800	540,009
保険料	12	7,000		84,000	84,248
通信運搬費	12	21,000		252,000	370,661
購読料	12	2,700		32,400	22,300
諸会費	1	22,000		22,000	27,600
振りこみ料	12	3,200		38,400	35,200
施設維持管理費				12,317,700	10,883,446
業務委託費(西川+池本)	12	683,000		8,196,000	6,843,737
設備保守管理費(委託)	12	180,000		2,160,000	2,160,000
設備維持修繕費(委託)	12	50,000		600,000	600,000
修繕費	12	20,000		240,000	377,809
警備費(委託)	12	17,000		204,000	205,500
清掃費(委託)	12	12,000		144,000	144,000
入口マット	12	3,800		45,600	51,000
WEBサイト管理費	12	15,000		180,000	180,000
電気保安(委託)	1	147,600		147,600	147,800
消防点検費	2	30,000		60,000	60,000
システム管理費	12	20,000		240,000	13,500
浄化槽維持管理費(委託+点検)	1	100,500		100,500	100,500
使用料及び賃借料				468,360	566,545
賃借料	12	39,030		468,360	536,850
支払い手数料					29,695
原材料費				840,000	2,949,278
ガラス関連原材料費調達(委託)	12			0	1,716,000
その他仕入れ高	12	70,000		840,000	1,233,278
事務用品費				456,000	630,673
事務用品	12	20,000		240,000	264,362
雑費	12	18,000		216,000	366,311
租税公課				10,000	19,187
利子税	1	2,000		2,000	33
印紙税	1	8,000		8,000	18,050
その他					1,104
イベント効果				900,000	836,714
イベント経費	1	400,000		400,000	415,252
ガラス文化振興費	1	500,000		500,000	416,610
雑費(交際費)	12			0	4,852
支出合計		35,436,860			34,526,219

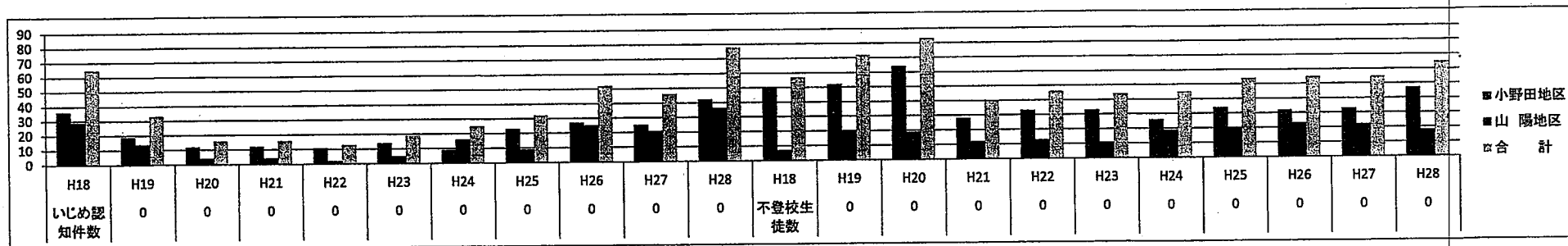
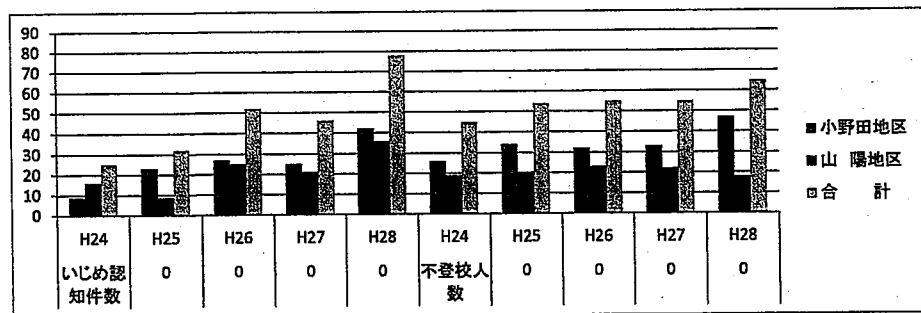
## 収支

	予算(税別)	決算(税別)
収入合計(A)	35,071,158	34,506,149
支出合計(B)	35,436,860	34,526,219
収支差額	-365,702	-20,070

21 いじめ認知件数及び不登校人数（小野田地区・山陽地区ごと・5年間）

地区・校種	いじめ認知件数					不登校人数				
	H24	H25	H26	H27	H28	H24	H25	H26	H27	H28
小野田地区小学校	3	4	10	15	17	7	6	9	7	7
小野田地区中学校	6	19	17	10	25	19	28	23	26	40
山陽地区小学校	5	7	16	13	16	1	6	4	3	1
山陽地区中学校	11	2	9	8	20	18	14	19	19	17
合計	25	32	52	46	78	45	54	55	55	65

	いじめ認知件数					不登校人数				
	H24	H25	H26	H27	H28	H24	H25	H26	H27	H28
小野田地区	9	23	27	25	42	26	34	32	33	47
山陽地区	16	9	25	21	36	19	20	23	22	18
合計	25	32	52	46	78	45	54	55	55	65



平成28年度 工事種別落札金額、予定価格及び落札率（指名入札分）（税込金額）

工事種別	区分	市内業者	市外業者	計	備考
土木工事	件数	34 件	0 件	34 件	
	落札金額	661,277,520 円	0 円	661,277,520 円	
	予定価格	748,951,920 円	0 円	748,951,920 円	
	落札率	88.4 %	0%	88.4 %	
建築工事	件数	11 件	0 件	11 件	
	落札金額	3,173,209,560 円	0 円	3,173,209,560 円	
	予定価格	3,425,960,124 円	0 円	3,425,960,124 円	
	落札率	95.3 %	0 %	95.3 %	
電気工事	件数	5 件	5 件	10 件	
	落札金額	37,152,000 円	1,133,244,000 円	1,170,396,000 円	
	予定価格	41,467,680 円	1,300,907,520 円	1,342,375,200 円	
	落札率	91.5 %	83.1 %	87.3 %	
造園工事	件数	3 件	2 件	5 件	
	落札金額	12,366,000 円	9,136,800 円	21,502,800 円	
	予定価格	12,724,560 円	9,154,080 円	21,878,640 円	
	落札率	96.4 %	99.8 %	97.8 %	
管工事	件数	3 件	1 件	4 件	
	落札金額	377,935,200 円	1,382,400,000 円	1,760,335,200 円	
	予定価格	415,110,960 円	1,722,600,000 円	2,137,710,960 円	
	落札率	85.3 %	80.3 %	84.0 %	
その他	件数	18 件	4 件	22 件	防水工事、解体工事、 機械器具設置工事 他
	落札金額	883,182,636 円	24,807,600 円	907,990,236 円	
	予定価格	1,034,163,720 円	26,464,320 円	1,060,628,040 円	
	落札率	80.8 %	93.4 %	83.1 %	
合計	件数	74 件	12 件	86 件	
	落札金額	5,145,122,916 円	2,549,588,400 円	7,694,711,316 円	
	予定価格	5,678,378,964 円	3,059,125,920 円	8,737,504,884 円	
	落札率	88.0 %	89.1 %	88.1 %	
※ H28.4.1～H29.3.31 の指名競争入札執行分。 ※ 工事種別は、建設業法第2条の区分による。 ※ 落札率は、予定価格に対する比率。					

## 滞納処分状況

単位:件 円

平成28年度

区分	預貯金	生命保険	出資金	賃料	売掛金	診療報酬	給与	年金	その他債権	動産	不動産	合計
件数	244	19	0	0	0	0	18	9	7	0	0	297
金額	6,467,781	2,461,163	0	0	0	0	7,805,084	973,992	4,815,744	0	0	22,523,764

## 24 放課後子ども教室推進事業の利用実績

(単位：人)

	26年度	27年度	28年度
厚狭小学校	183	515	440
厚陽小学校	206	284	298
埴生小学校	631	644	362
出合小学校	210	346	443
津布田小学校	238	229	241
合 計	1,468	2,018	1,784

## 25. 各小中学校の7～9月、12月～3月の教室内の温度

【平成28年】

学校名	室名	12/1	12/2	12/3	12/4	12/5	12/6	12/7	12/8	12/9	12/10	12/11	12/12	12/13	12/14	12/15	12/16	12/17	12/18	12/19	12/20	12/21	12/22	12/23	12/24	12/25	12/26	12/27	12/28	12/29	12/30	12/31				
高千帆中学校	1年1組	12.0	13.0			13.0	13.0	12.0	12.0	13.0			12.0	14.0	13.0	11.0	12.0			13.0	13.0	12.0	16.0													
	1年5組	14.0	12.0			13.0	12.0	11.0	12.0	13.0			11.0	14.0	13.0	12.0	11.0			11.0	13.0	13.0	16.0													
	2年4組	14.0	15.0			14.0	15.0	14.0	13.0	14.0			14.0	15.0	14.0	13.0	12.0			14.0	15.0	13.0	14.0													
	3年1組	16.0	14.0			15.0	14.0	13.0	13.0	15.0			13.0	14.0	14.0	13.0	10.0			12.0	15.0	15.0	16.0													
	3年4組	16.0	13.0			15.0	12.0	18.0	12.0	14.0			13.0	13.0	12.0	12.0	10.0			11.0	13.0	14.0	15.0													
小野田中学校	1年3組	14.0	13.0			15.0	13.0	12.0	13.0				12.0	13.0	12.0	11.0	10.0			11.0	12.0	13.0	17.0													
	2年2組	16.0	16.0			14.0	16.0	14.0	14.0				14.0	14.0	14.0		12.0			12.0	14.0	14.0	16.0													
	3年2組	14.0	13.0			13.0	13.0	12.0	12.0				12.0	15.0	14.0	12.0	12.0			10.0	14.0	14.0	18.0													
竜王中学校	1年1組	14.0	17.0			16.0	16.0	16.0	16.0	16.0			15.0	15.0	15.0	14.0	12.0			14.0	14.0	14.0	17.0													
	2年1組	18.0	16.0			16.0	17.0	16.0	16.0	15.0			15.0	15.0	14.0	14.0	12.0			12.0	13.0	14.0	11.0													
	3年1組	16.0	16.0			15.0	15.0	14.0	14.0	15.0			13.0	15.0	15.0	13.0	12.0			12.0	13.0	13.0	15.0													
厚狭中学校	1年3組	14.0	14.0			14.0	14.0	14.0	13.0	13.0			13.0	12.0	13.0	13.0	10.0			10.0	12.0	13.0	15.0													
	2年4組	15.0	17.0			16.0	17.0	17.0	17.0	15.0			11.0	13.0	13.0	12.0	12.0			13.0	12.0	14.0	14.0													
	3年2組	14.0	13.0			13.0	14.0	12.0	12.0	13.0			12.0	13.0	14.0	12.0	11.0			10.0	13.0	13.0	15.0													
埴生中学校	職員室	18.0	12.0			15.0	12.0	12.0	12.0	14.0			12.0	14.0	14.0	15.0	6.0			12.0	19.0	15.0	19.0													
厚陽中学校	3年1組	12.0	16.0			12.0	16.0	14.0	12.0	11.0			10.0	11.0	11.0	11.0	10.0			11.0	12.0	12.0	16.0													

37

【平成29年】

学校名	室名	1/1	1/2	1/3	1/4	1/5	1/6	1/7	1/8	1/9	1/10	1/11	1/12	1/13	1/14	1/15	1/16	1/17	1/18	1/19	1/20	1/21	1/22	1/23	1/24	1/25	1/26	1/27	1/28	1/29	1/30	1/31	
高千帆中学校	1年1組										10.0	11.0	8.0	10.0			9.0	8.0	9.0	10.0	10.0			8.0	7.0	8.0	7.0	8.0			10.0	10.0	
	1年5組										10.0	11.0	10.0	10.0			9.0	7.0	7.0	9.0	10.0			7.0	7.0	7.0	7.0	8.0			11.0	10.0	
	2年4組										12.0	11.0	10.0				9.0	10.0	9.0	10.0	9.0			9.0	9.0	9.0	9.0	9.0			10.0	9.0	
	3年1組											10.5	10.0	11.0				9.0	7.5	8.0	9.0	10.0			8.0	8.0	6.0	6.0	8.0			11.0	11.0
	3年4組											10.0	15.0	11.0	17.0			7.0	10.0	8.0	10.0	8.0			11.0	9.0	8.0	4.0	8.0			13.0	8.0
小野田中学校	1年3組												11.0	11.0			10.0	10.0	10.0	10.0	10.0			10.0	10.0	10.0	10.0	10.0			11.0	10.0	
	2年2組										10.0	10.0	10.0	10.0			8.0	8.0	8.0	10.0	10.0			8.0	10.0	8.0	8.0	10.0			10.0	10.0	
	3年2組										10.0	10.0	10.0	11.0			9.0	9.0	10.0	10.0	10.0			8.0	10.0	9.0	9.0	10.0			12.0	10.0	
竜王中学校	1年1組										12.0	11.0	11.0	11.0			10.0	10.0	10.0	10.0	11.0			9.0	9.0	9.0	10.0	10.0			10.0	10.0	
	2年1組										12.0	11.0	12.0	12.0			11.0	10.0	10.0	11.0	11.0			9.0	9.0	9.0	6.0	7.0			8.0	8.0	
	3年1組										11.0	11.0	10.0	12.0			10.0	8.0	10.0	11.0	11.0			9.0	8.0	10.0	10.0	9.0			12.0	11.0	
厚狭中学校	1年3組										11.0	13.0	11.0	10.0			13.0	10.0	8.0	9.0	11.0			9.0	9.0	9.0	11.0	9.0			10.0	9.0	
	2年4組										13.0	9.0	11.0	13.0			12.0	12.0	10.0	11.0	10.0			9.0	14.0	11.0	8.0					8.0	
	3年2組										10.0	10.0	9.0	10.0			10.0	10.0	10.0	10.0	10.0			10.0	9.0	10.0	10.0	10.0			11.0	9.0	
埴生中学校	職員室										15.0	9.0	8.0	15.0			8.0	8.0	11.0	13.0	9.0			8.0	6.0	10.0	6.0					10.0	
厚陽中学校	3年1組										10.0	10.0	10.0	10.0			10.0	9.0	9.0	10.0				10.0	10.0	9.0	10.0	11.0			12.0	12.0	





25. 各小中学校の7～9月、12月～3月の教室内の温度

【平成26年度】

学校名	室名	7/1	7/2	7/3	7/4	7/5	7/6	7/7	7/8	7/9	7/10	7/11	7/12	7/13	7/14	7/15	7/16	7/17	7/18
有帆小学校	6年1組	26.0	26.0	26.0	25.0			25.0	26.0	26.0		26.0			27.0	26.0	26.0	26.0	28.0
	ひまわり	28.9	27.7	26.0	25.4			25.9	28.8	27.6		28.6			28.3	28.6	28.0	29.9	30.6
	2年1組	28.1	26.0	26.1	26.5			25.5	27.2	27.1		28.5			27.0	27.8	26.0	27.8	29.0
	4年1組	28.9	28.5	27.2	26.5			25.9	28.8	27.6		29.7			28.5	29.0	27.5	30.0	30.5
高千帆小学校	3年1組	28.5	27.5	26.9	27.1			26.9	29.1	27.8		29.6			27.6	28.3	27.6	29.6	29.5
	2年2組	28.7	29.7	27.1	28.0			27.0	28.7	28.4		29.3			28.3	27.2	27.8	29.9	29.5
	4年2組	29.6	28.0	26.0	26.0			27.3	29.8	28.5		27.3			28.0	27.3	27.0	29.8	28.6
	1年3組	28.0	28.5	27.0	28.1			26.9	29.4	28.1		29.1			28.2	28.3	28.0	29.1	28.5
	6年3組	29.2	30.3	26.8	29.2			27.2	29.2	28.8		30.1			28.4	28.3	28.3	29.1	29.6
高泊小学校	1年1組	27.0	26.0	25.0	25.0			24.0	27.0	26.0		27.0			25.0	26.0	25.0	25.0	29.0
	4年1組	28.0	28.0	27.0	26.0			25.0	30.0	28.0		28.0			27.0	28.0	28.0	28.0	30.0
	6年1組	28.0	29.0	25.0	27.0			26.0	29.0	27.0		28.0			27.0	29.0	28.0	27.0	28.0
小野田小学校	4年2組	30.0	29.0	26.0	28.0			26.0	30.0	28.0		29.0			28.0	30.0	28.0	28.0	30.0
	6年2組	34.0	31.0	30.0	30.0			30.0	35.0	32.0		34.0			34.0	34.0	30.0	34.0	30.0
	5年1組	32.0	31.0	29.0	30.0			30.0	29.0	30.0		31.0			31.0	30.0	30.0	31.0	30.0
須恵小学校	4年1組	27.3	26.9	25.2	27.0			25.2	27.9	27.0		27.7			27.4	27.6	26.6	27.7	28.0
	5年2組	29.0	27.9	26.8	27.5			25.9	29.4	28.4		30.2			27.5	28.6	28.2	30.1	29.0
	6年2組	28.5	28.5	26.4	27.4			26.2	28.9	27.8		28.4			27.5	27.6	27.8	28.7	29.9
	3年1組	28.7	27.0	26.0	26.4			25.8	26.6	27.2		28.1			27.1	27.0	26.7	29.0	28.3
	3年2組	28.7	27.5	26.0	26.6			25.6	28.1	27.4		28.7			27.1	27.7	27.3	29.0	28.7
	1年2組	27.3	27.0	23.9	26.2			23.9	28.2	26.2		28.2			26.4	25.1	27.8	27.5	28.0
	2年2組	28.7	27.8	26.0	26.9			25.2	28.3	28.0		28.6			27.0	27.6	27.0	29.5	29.0
赤崎小学校	6年2組	28.5	27.0	26.0	26.0			25.0	28.5	28.0		29.0			27.0	27.0	28.0	30.0	30.0
	4年1組	29.0	28.0	26.0	26.0			25.0	29.0	28.0		29.0			28.0	29.0	28.0	30.0	30.0
	2年1組	28.8	27.5	25.0	26.0			25.0	29.0	26.3		28.2			26.9	27.0	26.2	29.0	27.7
本山小学校	2年1組	26.0	26.0	24.0	25.0			24.0	28.0	28.0		28.0			28.0	28.0	26.0	26.0	28.0
	3年2組	27.0	26.0	27.0	27.0			26.0	29.0	28.0		28.0			28.0	28.0	28.0	27.0	28.0
	5年2組	26.0	25.0	27.0	26.0			25.0	28.0	28.0		28.0			27.0	26.0	26.0	25.0	28.0
厚狭小学校	1年3組	27.3	26.4	24.7	25.8			26.0	27.0	26.4		28.0			27.2	27.2	26.0	28.0	28.1
	2年2組	28.2	27.0	26.3	26.7			25.8	29.2	28.8		28.2			27.4	26.5	27.4	28.8	28.0
	4年3組	31.0	28.6	26.4	28.0			26.5	30.8	29.3		30.5			30.1	29.2	27.9	30.2	33.1
	3年2組	28.7	28.1	25.0	26.4			25.5	29.5	27.2		28.8			28.3	29.8	26.6	29.3	30.5
	6年2組	29.6	28.3	26.6	27.3			26.2	30.9	27.5		29.5			28.6	28.5	27.3	29.1	29.6
厚陽小学校	1年1組	29.0	30.0	27.0	27.0			28.0	32.0	30.0		31.0			29.0	30.0	30.0	28.0	28.0
	5年1組	29.0	27.0	26.0	26.0			26.0	27.0	29.0		27.0			29.0	27.0	26.0	27.0	27.0
出合小学校	1年1組	27.8	27.3	23.6	26.9			25.4	28.1	26.3		28.4			27.1	29.3	26.6	29.2	26.7
	2年1組	29.4	29.2	24.1	25.7			25.4	28.7	27.4		29.0			28.1	28.2	27.3	29.4	30.7
	4年1組	28.0	28.0	24.0				24.0	27.0			25.0			25.0	28.0		29.0	28.0
	6年1組	28.2	28.2	25.7	27.4			27.0	29.3	27.0		29.4			28.0	28.4	27.8	28.5	29.8
埴生小学校	3年1組	28.0	28.0	26.0	26.0			25.0	27.0	26.0		27.0			26.0	27.0	27.0	26.0	28.0
	1年1組	26.4	27.0	26.5	26.5			25.3	26.7	26.6		27.2			26.8	27.0	27.1	27.2	27.0
	5年1組	28.1	29.5	27.9	26.8			26.8	28.3	27.8		28.4			27.7	28.0	28.1	26.7	28.8
津布田小学校	1年1組	28.0	27.0	26.0	26.0			27.0	28.0	27.0		28.0			28.0	27.0	27.0	28.0	28.0

## 25. 各小中学校の7～9月、12月～3月の教室内の温度

【平成26年度】

学校名	室名	9/1	9/2	9/3	9/4	9/5	9/6	9/7	9/8	9/9	9/10	9/11	9/12	9/13	9/14	9/15	9/16	9/17	9/18	9/19	9/20	9/21	9/22	9/23	9/24	9/25	9/26	9/27	9/28	9/29	9/30
有帆小学校	6年1組	27.0	28.0	27.0	27.0	28.0			27.0	28.0	28.0	28.0	27.0				28.0	27.0	26.0	26.0					25.0	26.0	26.0			26.0	26.0
	ひまわり	28.5	29.0	29.8	27.8	28.5			30.2	30.2	29.7	29.6	28.3				29.2	28.2	26.9	25.1					26.6	27.0	27.4			28.8	26.3
	2年1組	28.0	28.0		26.8	28.5						28.1	28.6	27.5				28.2	27.3		26.5				25.6		26.3			26.2	26.5
	4年1組		29.5	29.9	27.8	28.6					31.0	29.9	29.8	28.0				29.3	28.3	27.0	24.8				26.5	27.0	27.6			28.9	26.5
高千帆小学校	3年1組	28.0	29.9	28.1	28.8	28.9			30.5	29.8	30.1	29.8	29.7					28.6	27.0	24.6			28.0	26.9	26.8	26.5			28.6	26.8	
	2年2組	27.6	30.2	30.0	27.3	30.2			31.2	30.9	31.0	31.0	30.1				30.4	29.6	27.1	25.8			26.8	27.8	28.3	29.7			29.8	27.7	
	4年2組	28.1	29.9	29.8	29.5	29.3			30.0	30.3	29.0	30.0	30.0				30.1	29.5	27.6	26.0			26.0	27.0	26.8	26.0			27.0	28.0	
	1年3組	26.9	29.2	30.0	27.6	29.4			30.3	30.3	29.8	29.8	28.1				29.5	29.3	27.4	24.1			27.6	27.6	26.8	27.9				26.9	
	6年3組	28.2	29.9	30.2	28.8	32.1			31.2	30.2	31.2	30.1	31.2				29.0	30.0	28.8	26.0			28.0	27.0	27.2	29.3					
高泊小学校	1年1組	26.0	28.0	28.0	25.0	28.0			28.0	29.0	29.0	27.0	25.0				29.0	27.0	25.0	23.0					25.0	26.0	27.0			27.0	27.0
	4年1組	26.0	28.0	28.0	26.0	28.0			30.0	30.0	28.0	28.0	26.0				28.0	27.0	25.0	24.0					26.0	26.0	26.0			27.0	25.0
	6年1組	27.0	28.0	27.0	27.0	28.0			28.0	28.0	28.0	29.0	28.0				28.0	28.0	27.0	27.0					27.0	27.0	26.0			27.0	25.0
小野田小学校	4年2組	29.0	31.0	32.0	30.0	32.0			34.0	31.0	31.0	33.0	30.0				32.0	32.0	30.0	29.0						30.0	30.0			31.0	30.0
	6年2組	28.0	31.0	32.0	30.5	30.0			31.0	32.0	32.0	31.0	30.0				30.0	29.0	31.0	30.0						30.0	29.0			29.0	30.0
	5年1組	28.0	29.0	32.0	30.0	31.0			30.0	32.0	33.0	31.0	31.0				30.0	30.0	29.0	28.0						29.0	30.0			30.0	28.0
須恵小学校	4年1組	26.5	28.7	29.0	27.0	27.9			28.5	29.1	29.1	28.4	26.4				29.0	28.2	26.2	24.1			27.6	26.5	26.7	26.4			28.1	27.0	
	5年2組	28.0	29.6	30.4	27.2	29.3			29.5	30.4	29.9	29.6	27.6				29.5	28.8	27.4	24.5			26.0	26.1	26.8	27.3			28.7	26.3	
	6年2組	28.5	29.6	28.4	27.9	27.2			29.8	30.0	30.1	29.3	26.1				28.3	28.5	27.8	25.0			27.3	27.4					27.5	28.3	
	3年1組	27.3	28.0	27.4	28.0	28.1			30.5	29.8	29.5	29.2	26.9				28.6	27.9	24.3	22.6			27.0	26.5	26.1	26.9			28.1	27.1	
	3年2組	27.3	28.5	29.0	28.0	28.1			30.2	29.9	29.8	28.8	27.4				28.7	28.7	26.7	24.1			27.1	25.6	26.0	27.0			27.0	26.7	
	1年2組	25.4	27.8	28.7	25.7	25.7			28.4	28.2	28.2	28.2	26.0				27.0	27.2	26.2	24.2			28.0	24.4	25.7	26.2			26.8	26.8	
	2年2組	28.1	29.2	28.5	27.5	28.3			29.7	30.3	29.7	29.3	26.8				28.8	28.1	26.2	24.4			28.0	26.8	26.2	27.0			28.3	27.0	
赤崎小学校	6年2組	28.0	28.1	29.0	26.4	29.0			31.0	29.4	29.0	29.1	26.7				28.4	29.0	26.0						26.0	26.0	27.0			27.0	25.0
	4年1組	28.0	29.0	30.0	28.0	29.0			30.0	30.0	29.0	29.0	27.0				28.0	29.0	27.0						26.0	27.0	27.0			27.0	25.0
	2年1組	24.8	29.9	29.2	30.1	28.4			31.0	30.0	30.1	31.1	32.0				29.7	29.1	25.2						24.8	29.2	31.2			29.0	25.2
本山小学校	2年1組	28.0	27.0	28.0	26.0	28.0			28.0	32.0	28.0	29.0	26.0				28.0	27.0	25.0	24.0					26.0	26.0	27.0			26.0	26.0
	3年2組	28.0	28.0	28.0	28.0	29.0			30.0	30.0	30.0	31.0	28.0				29.0	29.0	28.0	27.0					27.0	28.0	27.0			28.0	28.0
	5年2組	27.0	28.0	28.0	26.0	29.0			29.0	31.0	30.0	30.0	29.0				29.0	29.0	26.0	28.0					27.0	26.0	28.0			28.0	26.0
厚狭小学校	1年3組	26.0	28.2	28.1	27.2	28.6				28.6	30.3	29.7	28.2				25.7	25.7	26.2	26.7			27.0	25.7	25.8	25.8			27.7	27.2	
	2年2組	26.5	28.4	27.0	26.8	29.3				29.8	29.5	26.7	26.7				28.5	27.3	26.4	25.1			27.2	26.2	25.8	27.7			28.2	26.2	
	4年3組	28.2	27.6	32.3	27.7	30.5				31.8	30.1	30.0	28.6				31.1	28.6	28.7	25.7			31.2	26.6	34.6	29.8			29.8	28.7	
	3年2組	26.6	28.2	28.1	27.2	28.5				30.3	29.5	28.2	28.2				25.7	25.7	25.5	26.2			28.8	28.6	27.6	25.7			26.4	25.8	
	6年2組	26.4	28.2	28.1	27.2	28.8				28.4	30.3	29.7	28.2				25.7	25.7	26.2	29.0			28.9	26.1	25.8	25.8			27.7	27.2	
厚陽小学校	1年1組	28.0	28.0	32.0	30.0	30.0			32.0	30.0	29.0	29.0	26.0					27.0	25.0	24.0			26.0	25.0	25.0	25.0			27.0	26.0	
	5年1組	28.0	28.0	28.0	25.0	28.0			29.0	30.0	30.0	30.0	25.0					27.0	25.0	26.0			25.0	25.0	25.0	25.0			29.0	25.0	
出合小学校	1年1組	25.9	27.3	27.9	25.9	28.0			27.4	28.8	28.3	26.9	26.2				27.1	26.9	25.8	23.7						26.1	25.6			26.4	25.7
	2年1組	28.2	29.4	26.4	28.0	29.0			29.6	30.4	30.1	30.2	27.8				29.2	28.6	27.5	28.1					25.1	26.1	27.2			27.0	26.5
	4年1組					28.0			28.0	29.0	28.0	27.0	25.0				28.0	27.0	25.0	22.0					24.0	24.0	25.0			25.0	27.0
	6年1組	28.6	29.1	29.5	26.8	29.5			28.3	29.4	29.6	28.0	27.1				28.6	28.8	26.3	23.2					25.4	25.9	26.4			28.6	26.4
埴生小学校	3年1組	28.8	29.4	29.4	27.5	27.7			28.5	29.6	30.1	30.2	28.4				29.5	29.4	27.8	25.5			25.5	25.4	26.9	26.6			27.8	27.6	
	1年1組	28.3	28.5	28.4	27.5	28.0			29.0	28.5	28.7	28.7	28.0				28.1	27.9	27.2	25.2			25.4	25.2	26.1	26.0			27.2	26.0	
	5年1組	28.8	29.4	29.4	28.5	27.6			29.9	29.6	29.4	30.1	28.4				28.9	28.3	27.9	26.1			25.8	25.7	27.4	28.4			27.1	28.1	
津布田小学校	1年1組	28.0	29.0	29.0	28.0	28.0			28.0	29.0	28.0	28.0	27.0				28.0	28.0	26.0	26.0			28.0	26.0	26.0	26.0			27.0	26.0	

25. 各小中学校の7～9月、12月～3月の教室内の温度

【平成23年度】

学校名	室名	7/1	7/2	7/3	7/4	7/5	7/6	7/7	7/8	7/9	7/10	7/11	7/12	7/13	7/14	7/15	7/16	7/17	7/18	7/19	7/20
有帆小学校	1年1組	28.0			28.0	29.0	28.0	29.0	30.0			31.0	31.0	30.0	31.0	30.0				29.0	29.0
	6年1組	28.0			28.0	29.0	26.0	28.0	29.0			29.0	30.0	30.0	30.0	30.0				29.0	29.0
	5年2組	28.0			28.0	30.0	30.0	27.0	30.0			30.0	31.0	29.0	29.0	30.0				30.0	26.0
高千帆小学校	1年1組	28.0			28.0	29.0	27.0	28.0	29.0			31.0	31.0	30.0	31.0	31.0				31.0	30.0
	1年4組	26.0			28.0	28.0	25.0	28.0	29.0			31.0	32.0	30.0	30.0	31.0				29.0	30.0
	3年3組	28.0			28.0	28.0	25.0	27.0	30.0			30.0	30.0	30.0	30.0	31.0				31.0	30.0
	6年2組	30.0			30.0	30.0	28.0	30.0	29.0			31.0	32.0	31.0	30.0	31.0				32.0	31.0
高泊小学校	1年2組	26.0			27.0	28.0	27.0	28.0	29.0			31.0	31.0	31.0	31.0	31.0				30.0	26.0
	3年1組	27.0			27.0	28.0	26.0	27.0	29.0			30.0	30.0	30.0	30.0	30.0				29.0	28.0
	6年2組	29.0			29.0	29.0	28.0	29.0	30.0			32.0	33.0	32.0	33.0	33.0				31.0	28.0
小野田小学校	4年2組	28.0			28.0	30.0	27.0	28.0	27.0			30.0	32.0	28.0	28.0	31.0				30.0	28.0
	6年2組	30.0			32.0	32.0	29.0	28.0	32.0			34.0	34.0	34.0	34.0	32.0				32.0	30.0
	あおば	29.0			29.0	29.0	28.0	29.0	30.0			32.0	32.0	31.0	31.0	32.0				31.0	29.0
	5年2組	32.0			30.0	30.0	28.0	31.0	32.0			30.0	33.0	32.0	32.0	33.0				31.0	29.0
須恵小学校	4年1組	27.0			28.0	28.0	25.0	28.0	28.0			30.0	31.0	30.0	30.0	31.0				29.0	28.0
	5年3組	27.5			28.5	28.0	23.5	25.0	28.0			30.0		30.5	28.0	30.0				29.0	29.0
	6年3組	29.0			29.0	28.0	29.0	30.0	31.0			29.0	32.0	31.0	29.0	30.0				29.0	25.0
	3年2組	29.0			29.0	29.0	28.0	28.0	28.0			29.0	31.0	30.0	30.0	30.0				30.0	28.0
	1年1組	27.0			28.0	29.0	24.0	27.0	28.0			30.0	31.0	29.0	30.0	31.0				29.0	26.0
	2年3組	29.0			31.0	30.0	26.0	30.0	29.5			32.5	30.5	31.0	31.0	31.0				31.0	28.5
赤崎小学校	4年1組	28.0			30.0	28.0	25.0	25.0	28.0			30.0	31.0	31.0	30.0	31.0				28.0	28.0
本山小学校	5年2組	29.0			29.0	28.0	27.0	28.0	29.0			30.0	30.0	30.0	30.0	30.0				30.0	
	4年1組	27.0			28.0	28.0	25.0	27.0	28.0			29.0	30.0	29.0	30.0	30.0				29.0	
	6年2組	28.0			29.0	27.0	26.0	29.0	29.0			30.0	31.0	31.0	32.0	32.0				30.0	29.0
厚狭小学校	4年3組	28.0			27.0	28.0	26.0	26.0	29.0			31.0	31.0	30.0	31.0	30.0					28.0
	5年2組	26.0				28.0	26.0	30.0	28.0			27.0	31.0	29.0	29.0	30.0				30.0	29.0
	2年3組	27.0			28.0	29.0	26.0	30.0	30.0			31.0	32.0	30.0	31.0	32.0				28.0	27.0
	3年4組	26.0				29.0	26.0	28.5	30.0			31.5	32.0	31.0	30.0	32.0				30.0	28.5
旧厚陽小学校	6年1組				28.0	27.0	26.0	27.0						30.0	30.0					30.0	
	なかよし	26.0			27.0	27.0	25.0	27.0	29.0			30.0	29.0	28.0	30.0	30.0				29.0	27.0
出合小学校	1年1組	27.0			27.0	28.0	25.0	28.0	30.0			31.0	31.0	30.0	30.0	31.0				30.0	27.0
	3年1組	28.0			29.0	29.0	25.0	28.0	32.0			32.0	31.0	30.0	30.0	32.0				30.0	27.0
	4年1組	26.0			29.0	29.0	24.0	28.0	30.0			31.0	32.0	30.0	30.0	32.0				30.0	27.0
	5年1組	26.0			29.0	29.0	25.0	28.0	30.0			30.0	32.0	29.0	30.0	32.0				30.0	27.0
埴生小学校	3年1組	28.0			29.0	29.0	27.5	28.0	28.0			32.5	33.2	32.0	33.2	34.0				32.5	30.0
	1年1組	28.0			28.0	28.0	27.0	28.0	29.0			32.0	32.0	31.0	33.0	32.0				31.0	30.0
	5年1組	27.0			28.0	28.0	26.0	28.0	29.0			31.0	31.0	30.0	31.0	32.0				30.0	30.0
津布田小学校	3年1組	29.0			29.0	29.0	28.0	28.0	29.0			31.0	31.0	31.0	30.0	31.0				31.0	29.0
	5年1組				27.0	27.0	26.0	28.0	29.0			30.5	31.0	30.0	30.0	31.0				31.0	29.0

25. 各小中学校の7～9月、12月～3月の教室内の温度

【平成23年度】

学校名	室名	9/1	9/2	9/3	9/4	9/5	9/6	9/7	9/8	9/9	9/10	9/11	9/12	9/13	9/14	9/15	9/16	9/17	9/18	9/19	9/20	9/21	9/22	9/23	9/24	9/25	9/26	9/27	9/28	9/29	9/30				
有帆小学校	1年1組	31.0	28.0			29.0	29.0	29.0	30.0	31.0			32.0	31.0	31.0	32.0	31.0					29.0	25.0					27.0	28.0	28.0	29.0	26.0			
	6年1組	35.0	30.0			29.0	30.0	29.0	30.0	30.0			30.0	30.0	30.0	30.0	29.0						25.0	26.0					28.0	29.0	28.0	28.0	27.0		
	5年2組	33.0	28.0			27.0		28.0	29.0	28.0			30.0	31.0	32.0	30.0	30.0											26.0	26.0						
高千帆小学校	1年1組	31.0	29.0			28.0	28.0	29.0	29.0	30.0			31.0	31.0	32.0	32.0	30.0					25.0	24.0	25.0				26.0	28.0	28.0	26.0	27.0			
	1年4組	32.0	29.0			28.0	28.0	28.0	29.0	30.0			31.0	31.0	31.0	31.0	29.0					23.0	24.0	24.0				26.0	26.0	25.0	24.0	26.0			
	3年3組	31.0	30.0			27.0	28.0	28.0	29.0	30.0			31.0	31.0	32.0	32.0	30.0					26.0	24.0	23.0				26.0	28.0	26.0	26.0	27.0			
	6年2組	36.0	33.0			30.0	30.0	29.0	29.0	30.0			31.0	31.0	30.0	31.0	29.0					26.0	24.0	26.0				27.0	28.0	29.0					
高泊小学校	1年2組	31.0	28.0			26.0	28.0	28.0	29.0	29.0			30.0	30.0	30.0	31.0	28.0						24.0					25.0	26.0	26.0	28.0	24.0			
	3年1組	31.0	31.0			27.0	27.0	27.0	28.0	29.0			29.0	29.0	30.0	32.0	28.0											24.0	25.0	25.0	26.0	24.0			
	6年2組	33.0	31.0			28.0	28.0	29.0	30.0	30.0			32.0	32.0	32.0	32.0	31.0											27.0	26.0	27.0	28.0	25.0			
小野田小学校	4年2組	32.0	30.0			28.0	29.0	30.0	30.0	29.0				30.0	32.0		31.0					27.0	25.0	29.0				22.0		29.0		28.0			
	6年2組	35.0	32.0			31.0	32.0	32.0	32.0	32.0			35.0	34.0	36.0	35.0	32.0					28.0	27.0	27.0				29.0	32.0	31.0	30.0	28.0			
	あおば	34.0	31.0			29.0	30.0	30.0	30.0	31.0			33.0	32.0	33.0	34.0	31.0					28.0	26.0	26.0				27.0	27.0	28.0	30.0	28.0			
	5年2組	34.0	32.0			30.0	30.0	30.0	32.0	32.0			34.0	33.0	32.0		31.0						29.0					30.0	28.0	28.0	28.0	26.0			
須恵小学校	4年1組	32.0	29.0			28.0	29.0	30.0	30.0	30.0			31.0	31.0	31.0	31.0	29.0						24.0	25.0				25.0	28.0	27.0	28.0	26.0			
	5年3組	32.0	28.5			27.5			30.0	30.0			31.0																		25.0				
	6年3組	30.0	29.0			29.0	27.0	30.0	31.0	29.0			30.0	31.0	30.0	31.0	31.0						25.0	24.0				25.0	26.0	27.0	26.0	25.0			
	3年2組	31.0	30.0				28.0	28.0	29.0	29.0			31.0	30.0	30.0	30.0	29.0						23.0	23.0				24.0	26.0	26.0	27.0	25.0			
	1年1組	32.0	29.0			28.0	28.0	29.0	30.0	29.0			32.0	32.0	32.0	32.0	28.0						25.0	25.0				25.0	27.0	27.0	28.0	26.0			
	2年3組	33.5	31.5			29.5	28.5	28.5	29.5	30.5			31.5	31.5	32.0	32.0	29.5							26.0	27.0				26.0	28.0	27.5	29.5	26.0		
赤崎小学校	4年1組	33.0	32.0			30.0	31.0	30.0	29.0	30.0			29.0	29.0	29.0	29.0	29.0										28.0	28.0		25.0	26.0	27.0	24.0	25.0	
本山小学校	5年2組	34.0	30.0					30.0	30.0	30.0			30.0	30.0	30.0	32.0												26.0	26.0	27.0	26.0	26.0			
	4年1組	31.0	32.0			30.0	28.0	28.0	28.5	30.0			30.0	30.0	30.0	30.0	30.0											26.0	24.0		28.0	26.0	26.0	27.0	26.0
	6年2組	33.0	32.0			30.0	30.0	30.0	30.0	29.0			32.0	31.0	31.0	32.0	31.0											26.0	25.0		25.0	27.0	28.0		
厚狭小学校	4年3組	32.0	30.0			27.0	27.0	28.0	29.0	30.0			32.0	30.0	29.0	29.0	30.0						25.0	27.0	21.0						28.0	27.0			
	5年2組	32.0	31.0			28.0	28.0	29.0	31.0	30.0			32.0	32.0	32.0	32.0	30.0						26.0	26.0	24.0			27.0	27.0	28.0	28.0	27.0			
	2年3組	32.0	29.0			29.0	28.0	27.0	29.0	30.0			30.0	31.0	32.0	32.0	29.0						25.0	23.0	24.0				27.0	27.0	28.0	28.0	25.0		
	3年4組	32.0	29.5			26.5	27.5	29.0	29.0	30.0			33.0	32.5	32.0	32.5	29.0						25.0	25.0	24.0				27.0	27.5	28.0	28.0	26.5		
旧厚陽小学校	6年1組						29.0			28.0			33.0			32.0	28.0																		
	なかよし	31.0	28.0				29.0	28.0	28.0	29.0			31.0	31.0	32.0	31.0	28.0						23.0	24.0				25.0	27.0	26.0	28.0	25.0			
出合小学校	1年1組	31.0	29.0			27.0	27.0	28.0	28.0	29.0			31.0	31.0		31.0	28.0					25.0	24.0					25.0	27.0	27.0	27.0	26.0			
	3年1組	32.0	31.0			28.0	29.0	28.0	30.0	29.0			32.0	32.0		32.0	29.0					25.0	24.0					25.0	27.0	27.0	27.0	27.0			
	4年1組	31.0	29.0			27.0	27.0	28.0	28.0	29.0			31.0	31.0		31.0	28.0					25.0	24.0					25.0	27.0	27.0	27.0	25.0			
	5年1組	32.0	31.0			28.0	29.0	30.0	29.0	29.0			31.0	31.0		31.0	29.0					25.0	24.0					25.0	27.0	27.0	27.0	26.0			
埴生小学校	3年1組	33.8	31.8			30.0	29.5	29.5	29.0	31.0			32.5	33.0	34.0	32.5	32.5					25.0	24.0	26.0				27.0	29.0	29.0	27.0	26.0			
	1年1組	33.0	32.0			30.0	30.0	32.0	30.0	29.0			32.0	33.0	33.0	32.0	30.0					25.0	27.0	26.0				27.0	27.0	29.0	27.0	26.0			
	5年1組	33.0	31.0			29.0	29.0	28.0	29.0	30.0			31.0	32.0	31.0	32.0	30.0					28.0	25.0	26.0				26.0	27.0	27.0	28.0	27.0			
津布田小学校	3年1組	31.0	31.0			27.0	27.0	28.0	29.0	30.0			31.0	31.0	31.0	31.0	31.0					26.0	26.0	25.0				26.0	27.0	27.0	27.0	27.0			
	5年1組	31.0	30.0			28.0	28.0	29.0	30.0	30.0			31.0	31.0	31.0	31.0	30.0					26.0	25.0	25.0				25.0	26.0	27.0	26.0	26.0			