



みなさんの暮らしを守ります！

こちら消防 119

「山火事」に注意しましょう


<<< 平成 29 年全国山火事予防運動統一標語 >>>

「火の用心 森から聞こえる ありがとう」

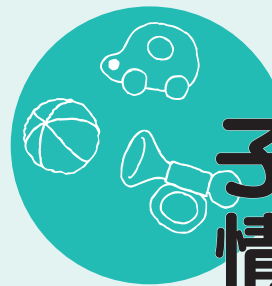
林野火災は、例年、春先に多く発生しています。この時期は空気が乾燥し、季節風が吹くなど、林野火災が発生しやすい気象条件がそろっていることから、山火事発生危険性が高くなります。また、森林レクリエーションや山菜採りなど入山者が増えることも要因の一つといわれています。



山火事を防ぐための心得

- 枯草等があるような火災が起こりやすい場所では、たき火をしない
- 喫煙は、指定された場所で行い、 吸い殻は必ず消すとともに投げ捨てない
- バーベキュー等は、指定された場所で行い、その場を離れるときは完全に火を消す
- 火気を使用する場合は、周囲の可燃物の状況に十分注意するとともに消火用の水等を必ず用意する
- 強風注意報や乾燥注意報などが発表されている場合は、火気の使用を控える

宇部・山陽小野田消防局予防課 (☎ 21-7599)



子育て 情報ナビ



子育て支援センター

子育て支援センターは、小学校就学前までのお子さんとその保護者ならどなたでも安心して集い、遊び、ふれあうことができる地域の子育て広場です。子育ての悩みやストレスの解消など、専門的なアドバイスを受けることもできます。お子さんを持つ人だけでなく、妊娠している人も利用することができますので、お気軽にお越しください。

■子育て支援センター

(週 5 日程度開設)

- ◇子育て支援センター「つくし」
焼野保育園 (☎ 88-0648)
- ◇子育て支援センター「須恵ふれあい広場」
須恵保育園 (☎ 88-0447)
- ◇子育て支援センター「ほっぺくらぶ」
さくら保育園 (☎ 88-0778)
- ◇子育て支援センター「はっぴい」
姫井保育園 (☎ 83-6278)
- ◇子育て支援センター「ひよこルーム」
貞源寺第二保育園 (☎ 72-0606)

※各子育て支援センターの行事予定は、市ホームページからもご覧いただけます。



こども福祉課 (☎ 82-1207)



【問い合わせ先】

環境衛生センター ☎ 83-3651

■引っ越しごみの処分

一度に多量に出るごみは、ごみステーションに出すことができません。環境衛生センターに持ち込む(平日の 9:00 ~ 12:00, 13:00 ~ 16:00, 第 3 日曜日の 9:00 ~ 11:30) か、一般廃棄物処理業者をご利用ください。

資源ごみ(ダンボール, 古着を除く)は、日曜日の 8:30 ~ 17:00 の間、環境衛生センター南門入口横の資源ごみ回収拠点(資源デポ)に持ち込むことができます。大型ごみは、環境衛生センターに持ち込むか、戸別収集(有料)を事前に申し込んでください。

資源ごみ売却収入	1 月分	3,736,743 円	平成 28 年度累計	36,106,914 円
指定ごみ袋手数料収入		1,473,435 円		14,692,687 円