

# 産業建設常任委員会審査日程

日 時 平成28年8月5日（金）

午前10時

場 所 第1委員会室

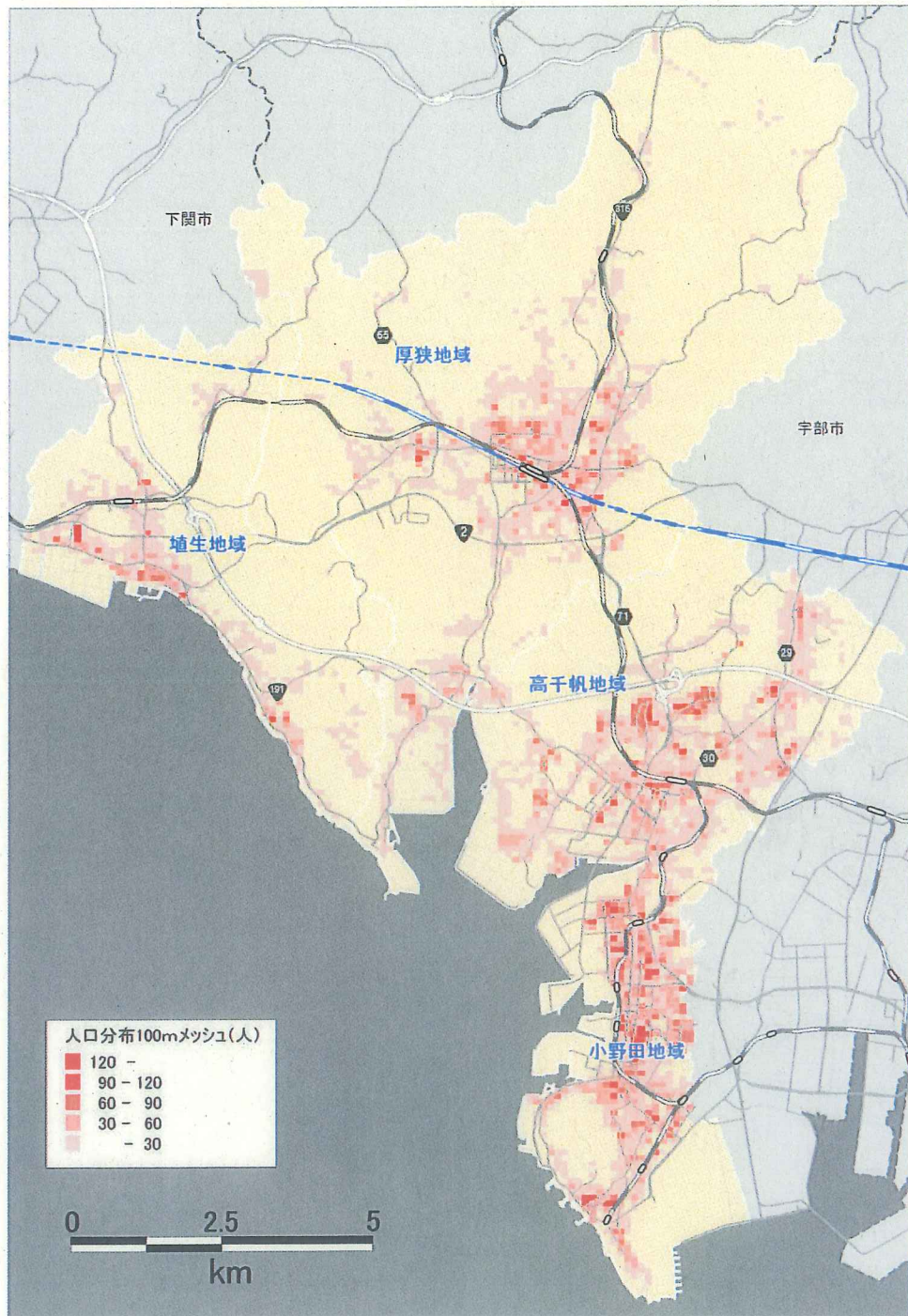
## 付議事項

- 1 観光振興について
- 2 山陽小野田市プレミアム付商品券及び地域通貨の今後について
- 3 山陽小野田市地域公共交通網形成計画について
- 4 その他

## 2 人口

### 2-1 人口分布

全体的に市の南部に人口が集中しています。厚狭地域は JR 厚狭駅周辺、埴生地域では幹線道路沿線に人口が集中しています。

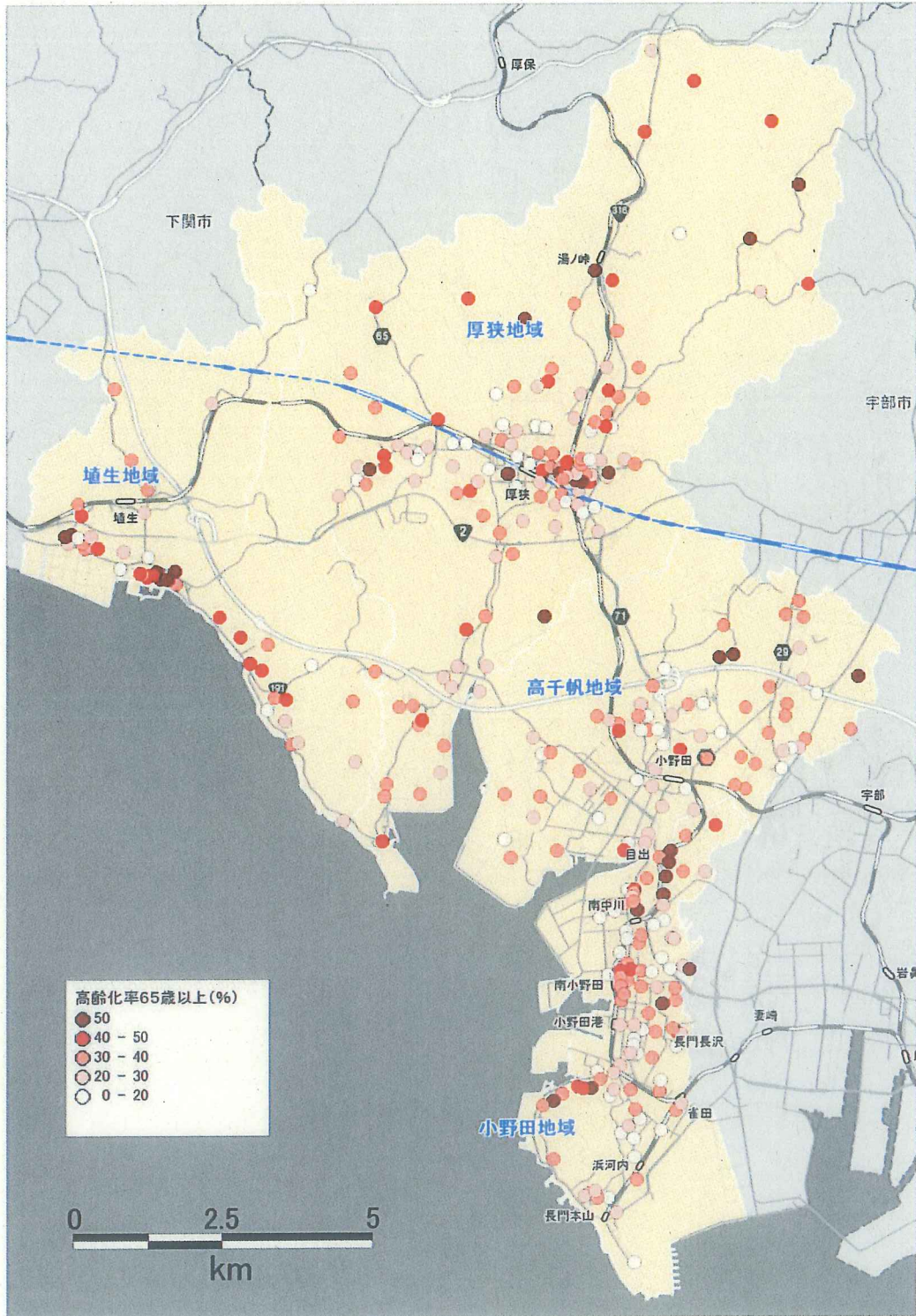


資料：平成 22 年国勢調査

図 5 人口分布

## 2-5 高齢化の状況

各地域の周辺部に比較的高齢化率の高い集落が点在していますが、市街地にも一部、高齢化率の高い集落が存在しています。



資料：平成 27 年 4 月 1 日時点の住民基本台帳

図 11 自治会区別の高齢化率

## 1-2 路線バス等

### (1) 路線網

市内の路線バスは船木鉄道株式会社、サンデン交通株式会社、宇部市交通局の3社により運行されています。路線バスで対応できない周辺部には、コミュニティバスのねたろう号、いとね号、厚狭北部便、高畑・高泊循環線が運行しています。路線網はJR小野田駅やJR厚狭駅を中心に、おおむね放射上に形成されています。



図 36 バス路線網

(2) サービス水準

地理的な特性から、JR小野田駅～公園通間の運行便数が多くなっています。また、宇部市と連絡している路線の運行便数が多くなっています。

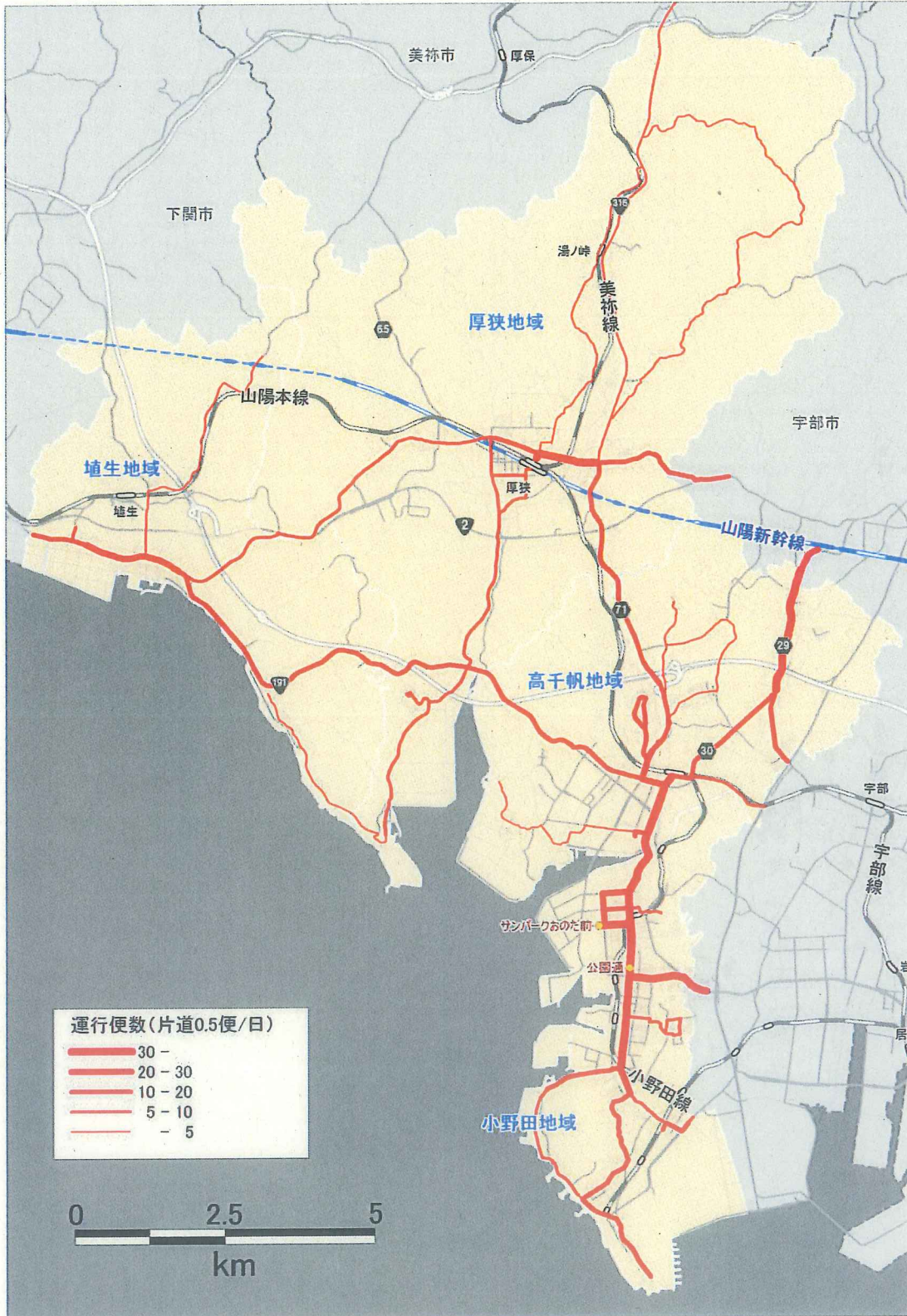
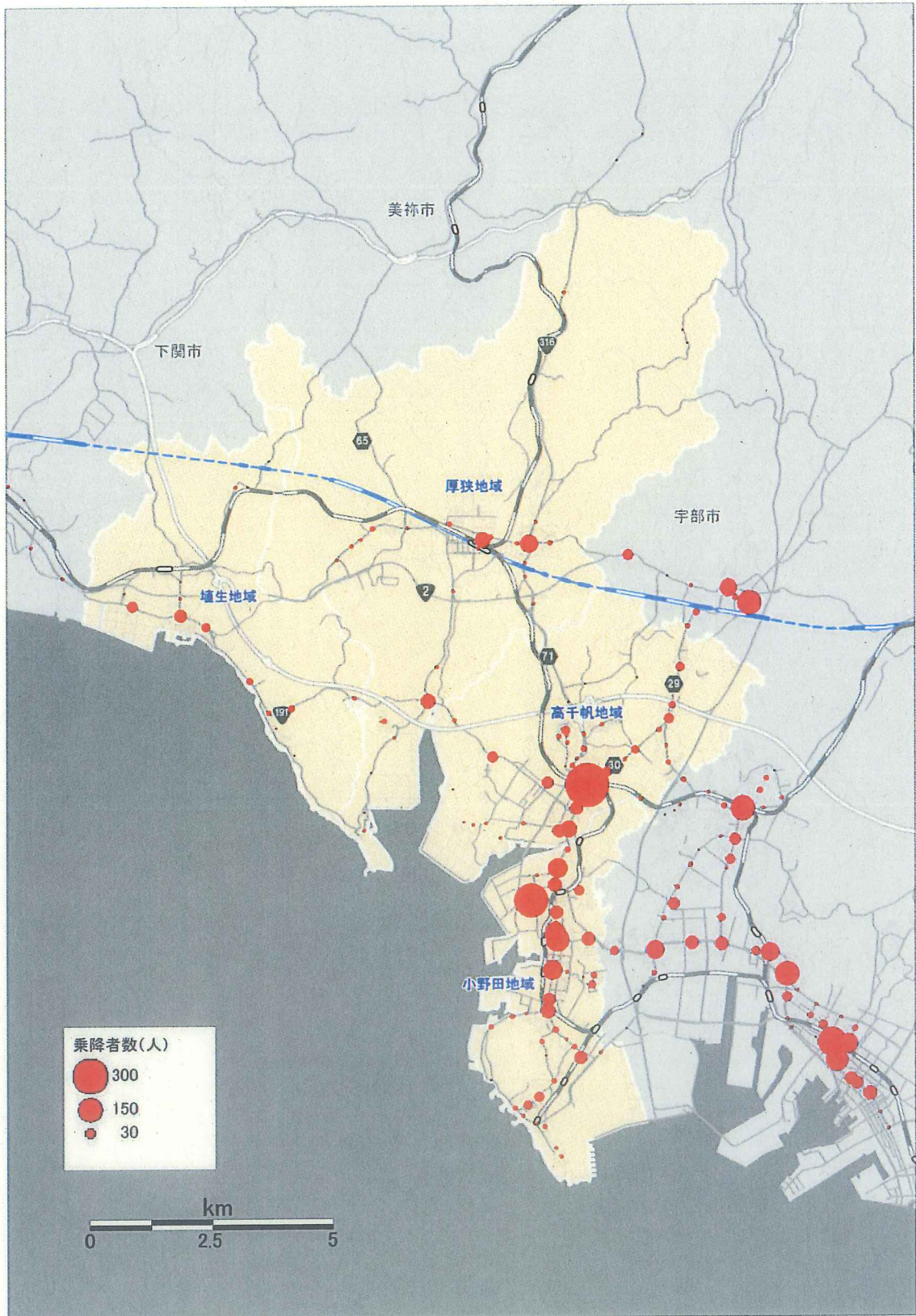


図 37 路線バス等の運行便数



資料：船木鉄道株式会社、サンデン交通株式会社、宇部市交通局

※各系統 1 日のみの乗降調査

図 39 バス停別乗降者数

表4 系統別の収益率<sup>11</sup>と乗車密度<sup>12</sup>の関係(平成27年度)

事業所名	補助金 種別等	系統		乗車密度	収益率
		起 点	終 点		
船木鉄道株式会社	国 庫	船木・サ	本山岬	2.4	40.4%
船木鉄道株式会社	国 庫	船木・中川通	本山岬	2.4	29.3%
船木鉄道株式会社	国 庫	船木・宇部駅	宇部市役所	3.7	65.6%
船木鉄道株式会社	国 庫	厚狭駅・サ	宇部中央	2.1	35.3%
船木鉄道株式会社	国 庫	厚狭駅・中川通	宇部中央	1.4	41.0%
サンデン交通株式会社	国 庫	彦島営業所・小月駅	宇部中央	5.1	62.2%
サンデン交通株式会社	国 庫	下関駅・小月駅	宇部中央	5.0	64.1%
サンデン交通株式会社	国 庫	下関駅・小月駅	小野田駅	5.0	69.9%
宇部市交通局	国 庫	小野田営業所・大学病院	常盤町二	2.9	52.1%
宇部市交通局	国 庫	西ヶ丘・ゆめタウン	日赤前	3.8	65.6%
宇部市交通局	国 庫	小野田営業所・記念館	常盤町二	3.1	58.5%
船木鉄道株式会社	単 県	船木・小野田駅	刈屋	1.1	18.1%
船木鉄道株式会社	単 県	際波台・小野田駅	理科大	1.3	22.7%
船木鉄道株式会社	単 県	際波台・サ	理科大	1.4	32.9%
船木鉄道株式会社	単 県	際波台・サ・刈	理科大	2.3	40.2%
船木鉄道株式会社	単 県	美祢駅	厚狭駅	1.0	14.2%
宇部市交通局	単 県	小野田営業所・助田	興産中央病院	3.7	56.3%
サンデン交通株式会社	単 県	小野田駅・中川通	宇部中央	1.7	32.3%
サンデン交通株式会社	単 県	小野田駅・サ	宇部中央	1.0	20.0%
船木鉄道株式会社	単 独	船木	小野田駅	0.8	23.6%
船木鉄道株式会社	単 独	船木	市民病院	1.0	27.4%
船木鉄道株式会社	単 独	小野田駅	刈屋	2.6	68.7%
船木鉄道株式会社	単 独	小野田駅・サ	刈屋	1.2	29.2%
船木鉄道株式会社	単 独	小野田駅・刈	本山岬	1.9	41.0%
船木鉄道株式会社	単 独	小野田駅・サ刈	本山岬	1.6	31.6%
船木鉄道株式会社	単 独	際波台・小野田駅	刈屋	1.2	27.6%
船木鉄道株式会社	単 独	小野田駅・刈	理科大	1.6	26.7%
船木鉄道株式会社	単 独	小野田駅・赤崎	理科大	1.8	45.2%
船木鉄道株式会社	単 独	小野田駅・市・刈	理科大	2.5	40.1%
船木鉄道株式会社	単 独	小野田駅・市・サ・刈	理科大	1.1	17.8%
船木鉄道株式会社	単 独	ひばりヶ丘・小野田駅	叶松	0.5	13.5%
船木鉄道株式会社	単 独	ひばりヶ丘・労サ	叶松	2.0	45.2%
船木鉄道株式会社	単 独	ひばりヶ丘・サ	本山岬	3.7	68.0%
船木鉄道株式会社	単 独	ひばりヶ丘・サ	刈屋	1.2	26.0%
船木鉄道株式会社	単 独	船木	厚狭駅	1.1	31.0%
船木鉄道株式会社	コミュニティ	厚狭駅・湯ノ峠駅	山 中	0.0	2.6%
船木鉄道株式会社	コミュニティ	厚狭駅・平沼田	山 中	0.2	6.1%
船木鉄道株式会社	コミュニティ	厚狭駅・松ヶ瀬	厚狭駅	0.3	5.9%
船木鉄道株式会社	コミュニティ	中央病院・厚狭駅	梶汐湯	0.7	17.5%
船木鉄道株式会社	コミュニティ	中央病院・厚狭駅	津布田小前	1.0	19.3%
船木鉄道株式会社	コミュニティ	中央病院・厚狭駅	老人センター	0.8	21.3%
船木鉄道株式会社	コミュニティ	上福田・厚狭駅	中央病院	1.5	29.4%
船木鉄道株式会社	コミュニティ	老人センター・厚狭駅	上福田	0.3	12.5%
船木鉄道株式会社	コミュニティ	高泊・イNイ	高泊	0.9	19.1%
船木鉄道株式会社	コミュニティ	高泊・東	高泊	0.4	10.0%
船木鉄道株式会社	コミュニティ	高泊	小野田駅	0.2	9.7%
船木鉄道株式会社	コミュニティ	高泊・イイ	小野田駅	0.1	4.2%
船木鉄道株式会社	コミュニティ	高泊・イ東	高泊	1.2	26.5%
船木鉄道株式会社	コミュニティ	高泊・イ東イ	高泊	0.1	2.4%

※サ：サンパーク、労：労災病院、刈：刈屋、イ：イオン、東：東高畑、

N：ナチュラルグリーンパークホテル、市：市民病院

※国庫：国庫補助<sup>13</sup>、単県：単県補助、単独：市単独補助、コミュニティ：コミュニティ交通(旧廃止代替バス)

<sup>11</sup>収益率：支出額に対する利益の割合。

<sup>12</sup>乗車密度：ある系統のバス1回当たりの平均利用者数で、始点から終点まで平均して常時バスに乗っている人数のこと。次式によって算出される。乗車密度＝運送収入÷平均賃率(1km当たりの運賃)÷実車走行キロ

<sup>13</sup>国庫補助(路線)：広域行政圏の中心都市等にアクセスする広域的・幹線的な役割を担い、国が事業者に補助金交付を行う系統。複数市町村にまたがり、キロ程が10km以上、1日の輸送量が15～150人、1日の運行回数3回以上が補助要件として設定

## 1-5 公共交通不便地区の現状

公共交通不便地区を鉄道駅から800m、バス停から300m圏外とした場合、各地域において、人口が比較的多い地区にも公共交通不便地区が分布しています。



図 50 公共交通不便地区（市内全域）

<sup>16</sup>100mメッシュ人口：ある地域を100m×100mの格子状に区切ったときに、その格子内に住んでいる人口



### 3 事業の実施年度

各事業で想定する実施年度は次に示すとおりです。

表 12 各事業の想定する実施主体と実施年度

事業	実施主体	年度				
		28	29	30	31	32
①路線バスの再編	交通事業者 山陽小野田市	■ ■ ■	→			
②交通結節点や乗継拠点の整備の検討	施設等の管理者 交通事業者 山陽小野田市	■ ■ ■	→			
③鉄道・バスの相互利用の促進	交通事業者 山陽小野田市	■ ■ ■ ■ ■ ■ ■ ■	→			
④情報提供の充実	交通事業者 山陽小野田市	→				
⑤施設や車両等のバリアフリー化の推進	交通事業者 山陽小野田市	→				
⑥沿線施設・市民団体等との連携	沿線施設 市民団体等 交通事業者 山陽小野田市	→				
⑦地域が主体となった公共交通に関する取組の検討	地域住民 交通事業者 山陽小野田市	■ ■ ■ ■ ■ ■ ■ ■	→			
⑧高校や大学を対象としたモビリティ・マネジメントの実施	高校・大学等 交通事業者 山陽小野田市	■ ■ ■	→			
⑨事業所等を対象としたモビリティ・マネジメントの実施	沿線の事業所等 交通事業者 山陽小野田市	■ ■ ■	→			

